



OFICINA para la CALIDAD

Vicerrectorado de Calidad

UNIVERSIDAD COMPLUTENSE DE MADRID

**Grado-Máster**



**Encuestas de Satisfacción**

**PDI**



UNIVERSIDAD  
**COMPLUTENSE**  
MADRID

**Curso 2023-2024**

**GRADO EN INGENIERÍA DE MATERIALES**



CURSO: 2023-24

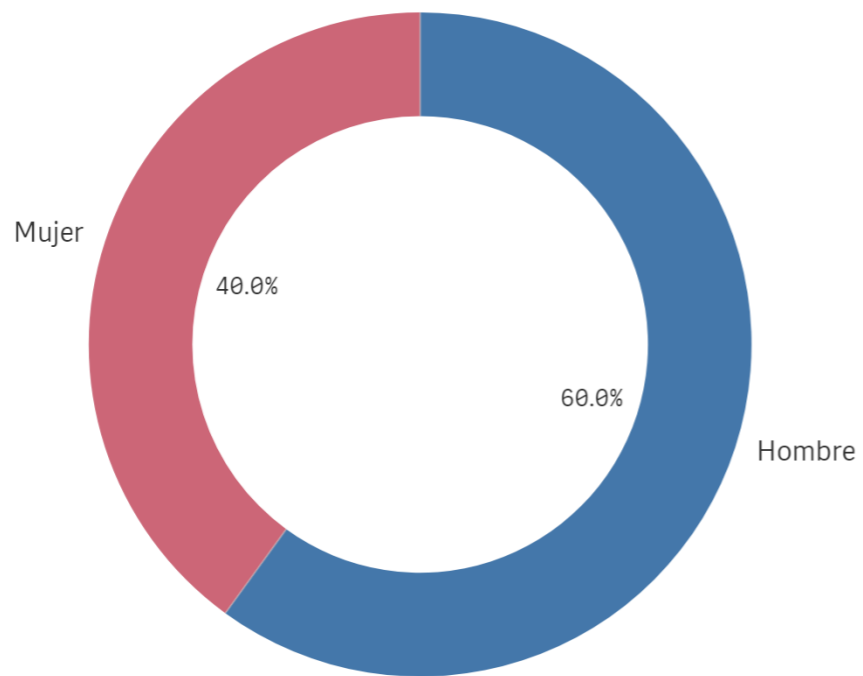
OFICINA para la CALIDAD

Vicerrectorado de Calidad  
UNIVERSIDAD COMPLUTENSE DE MADRID

TITULACIÓN: GRADO EN INGENIERÍA DE MATERIALES

VARIOS CENTROS UCM SELECCIONADOS

### Genero



■ Hombre ■ Mujer

Población N

-

%\_Participacion

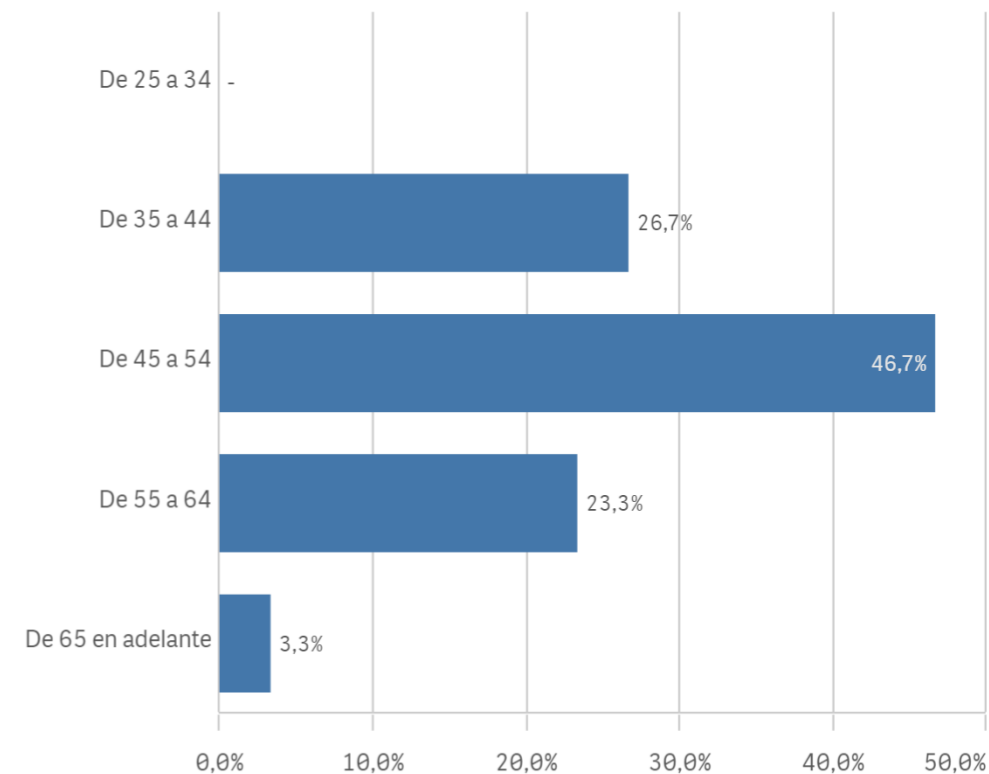
-

Participación n

30

### Edad (años)

(%) Porcentaje por franjas



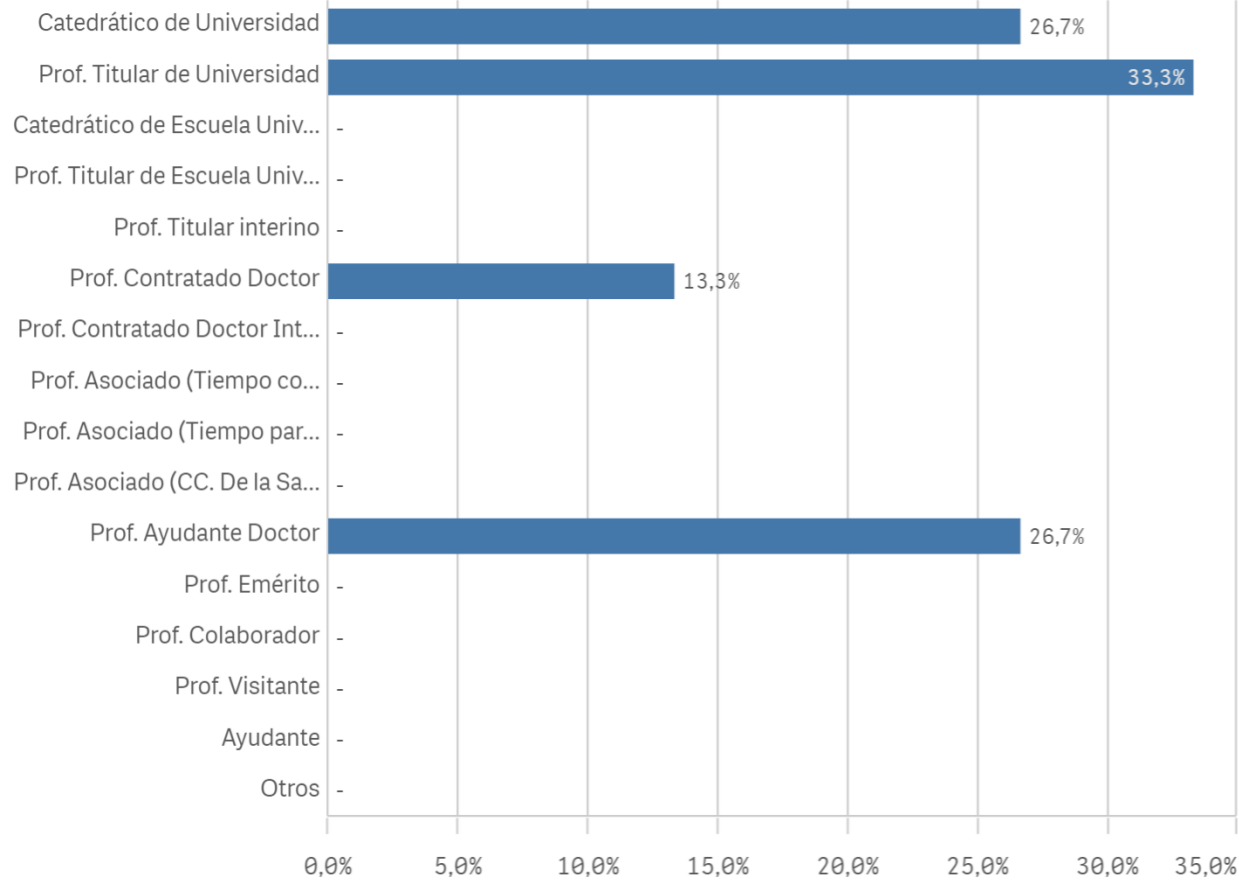
Edad media (años)

48,9

Des. Típica

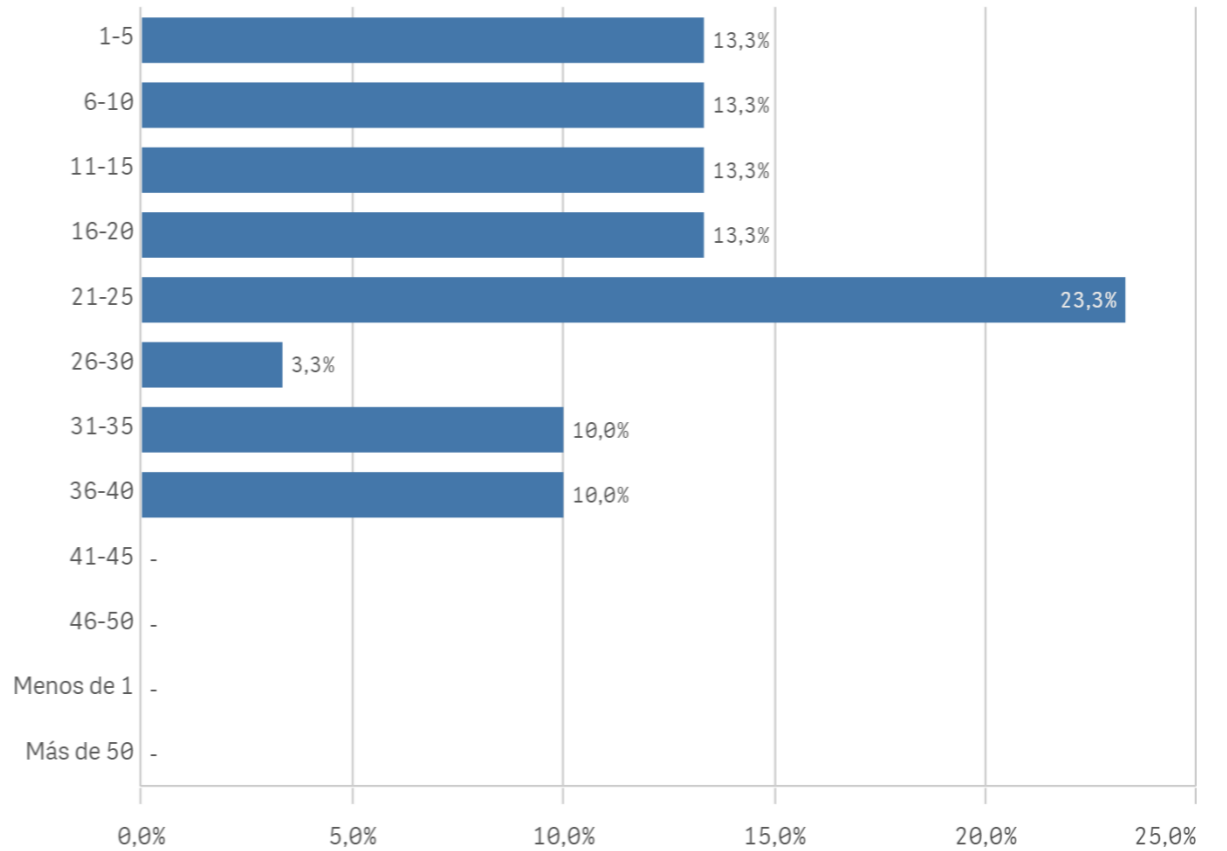
8,2

### Distribución por categorías

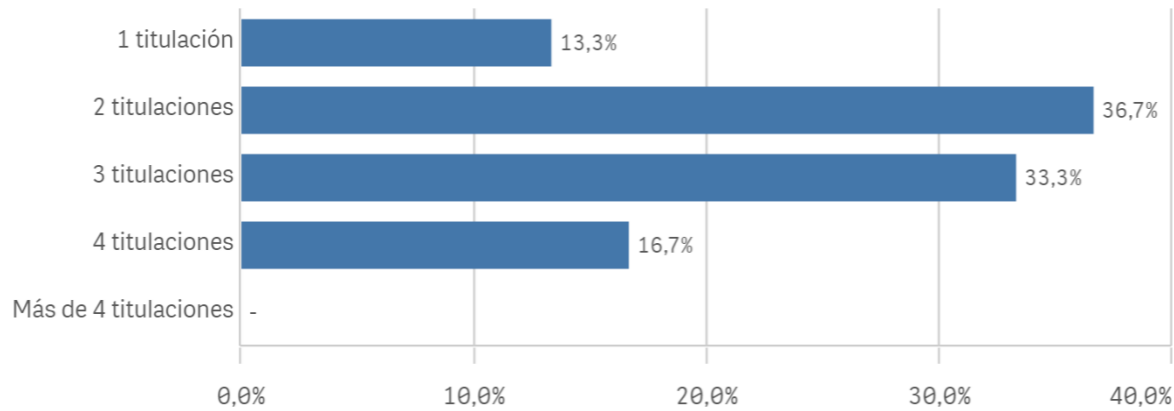


### Experiencia laboral (años)

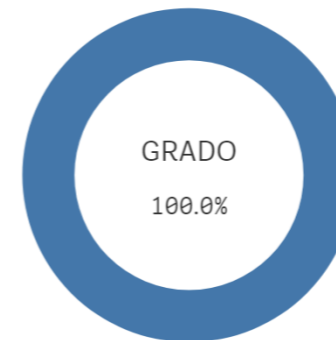
(%) Porcentaje por franjas



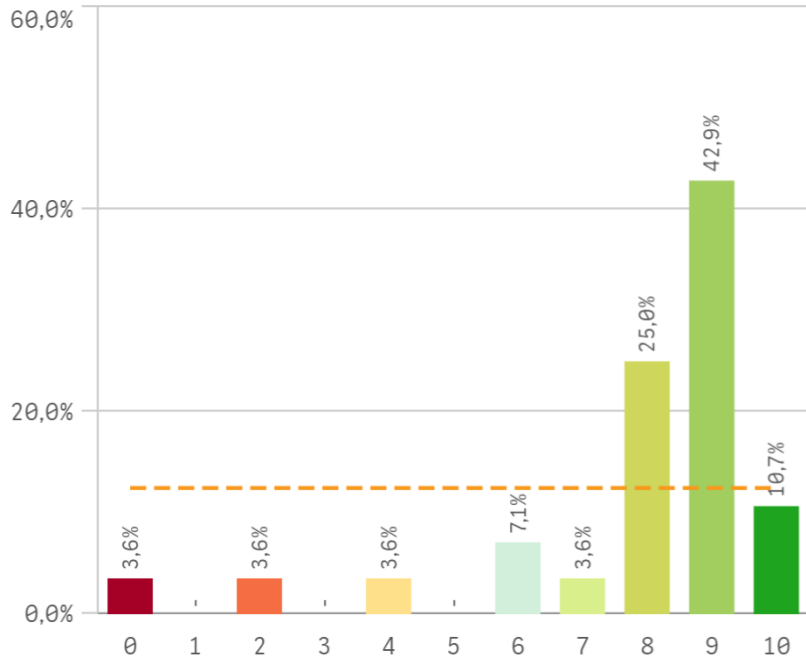
### Distribución por N° de Titulaciones



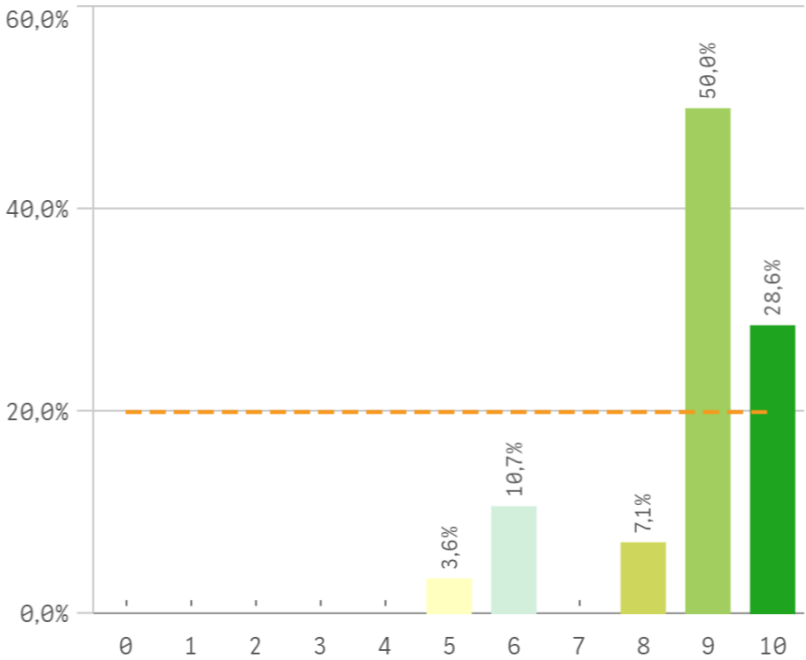
### Tipo de titulación (%)



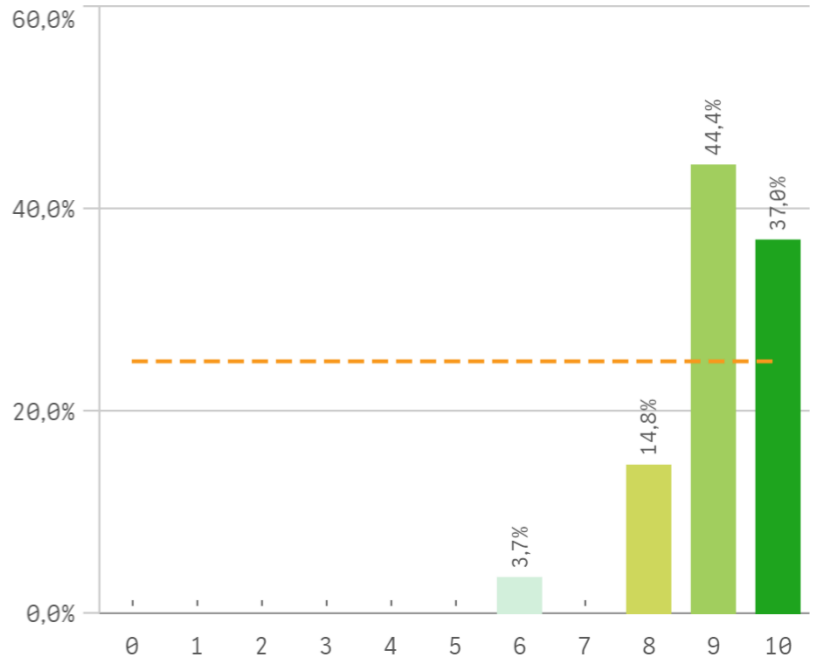
### Plan de estudios



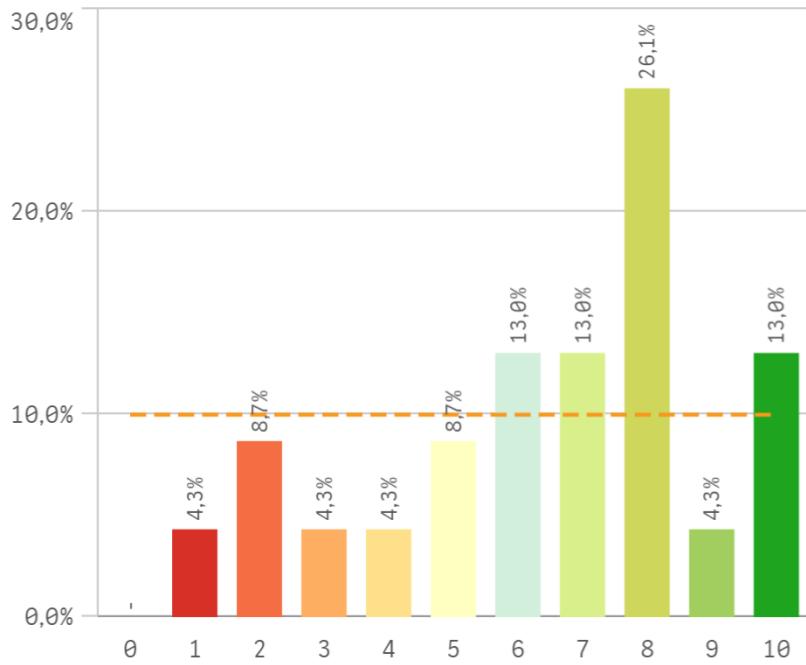
### Objetivos claros



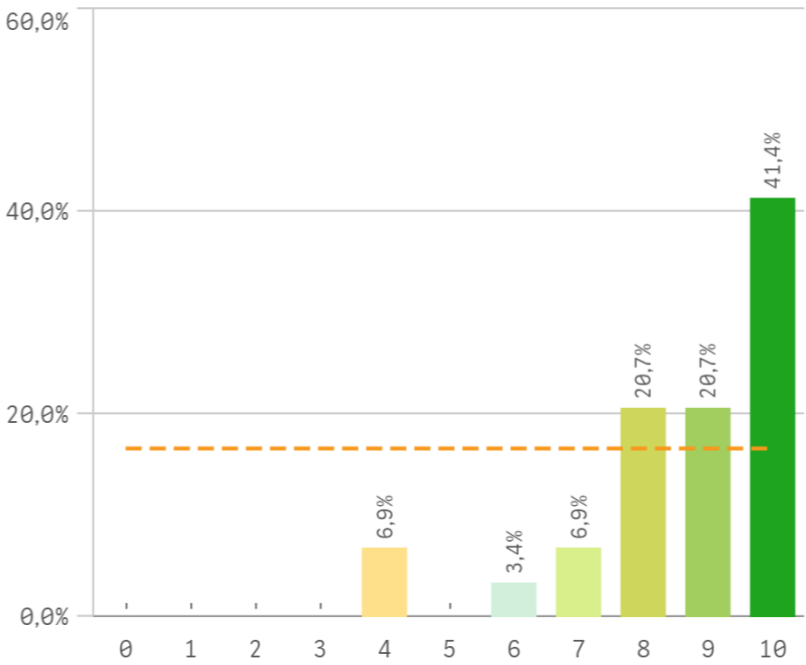
### Cumplimiento del programa



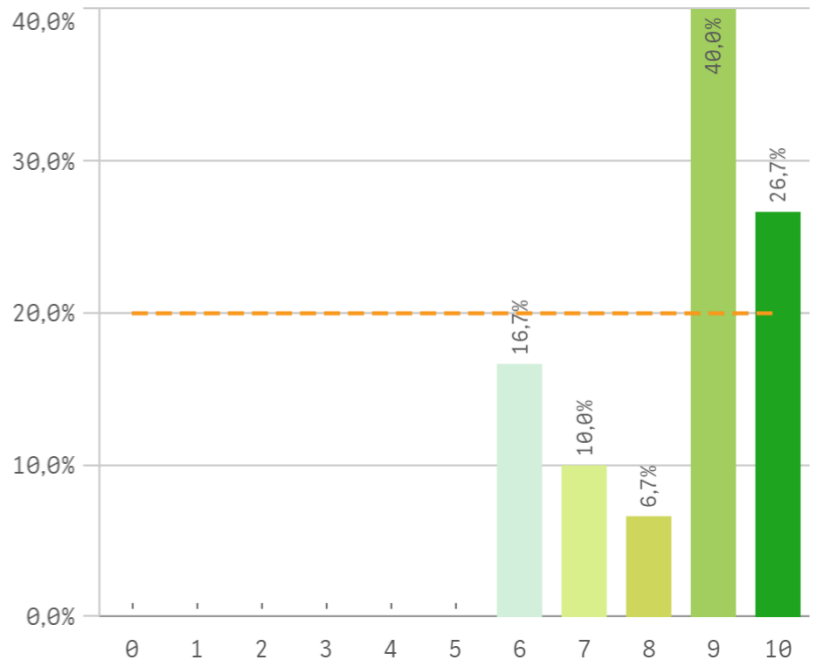
### Orientación internacional



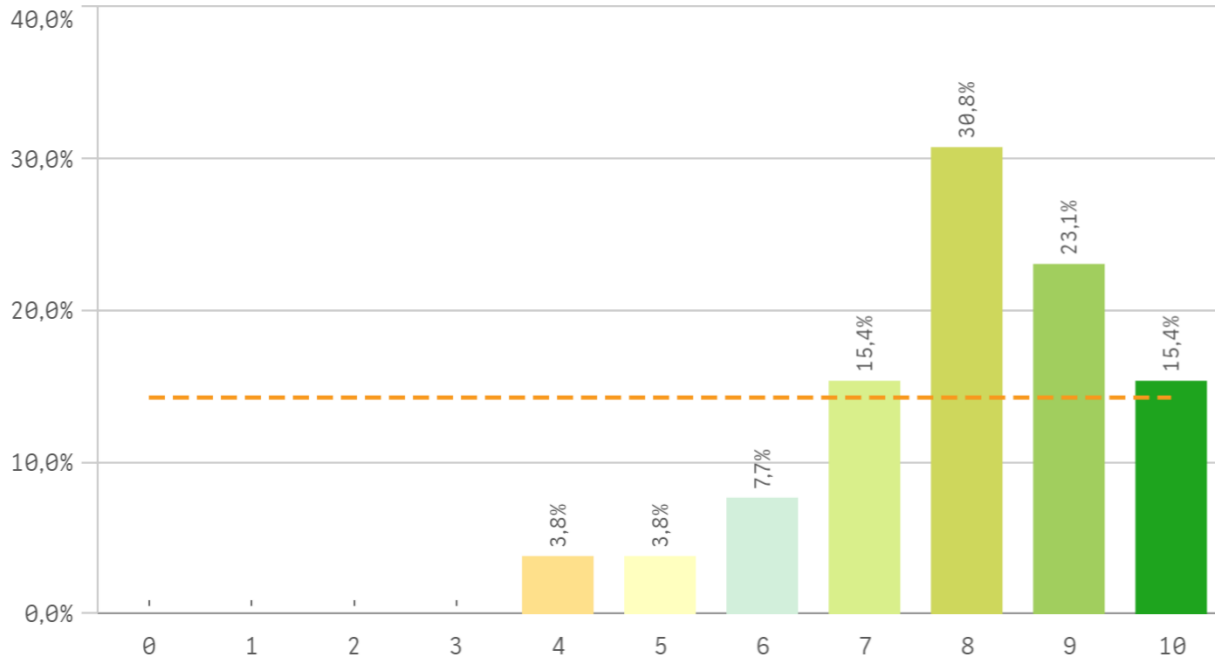
### Coordinación de la titulación



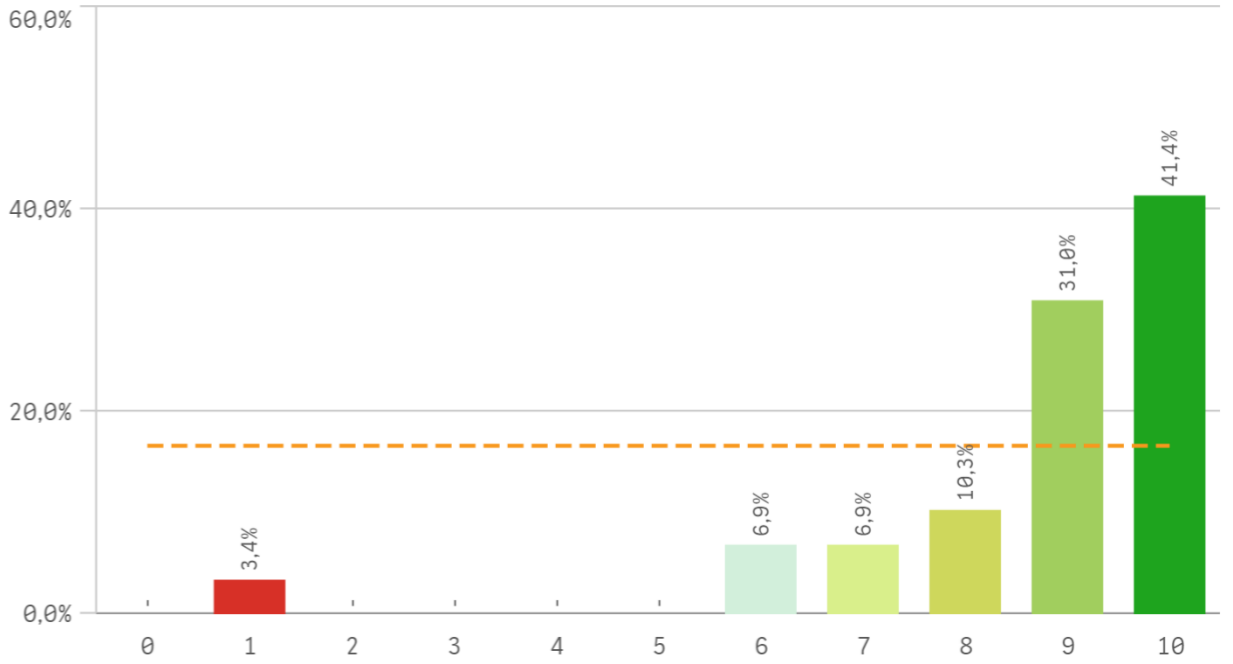
### Alumnos por aula



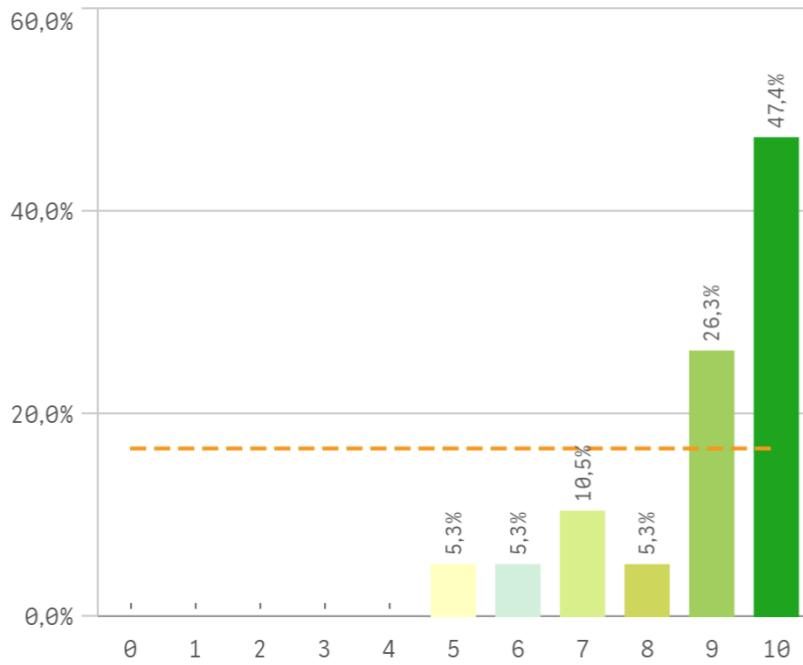
### Dificultad apropiada



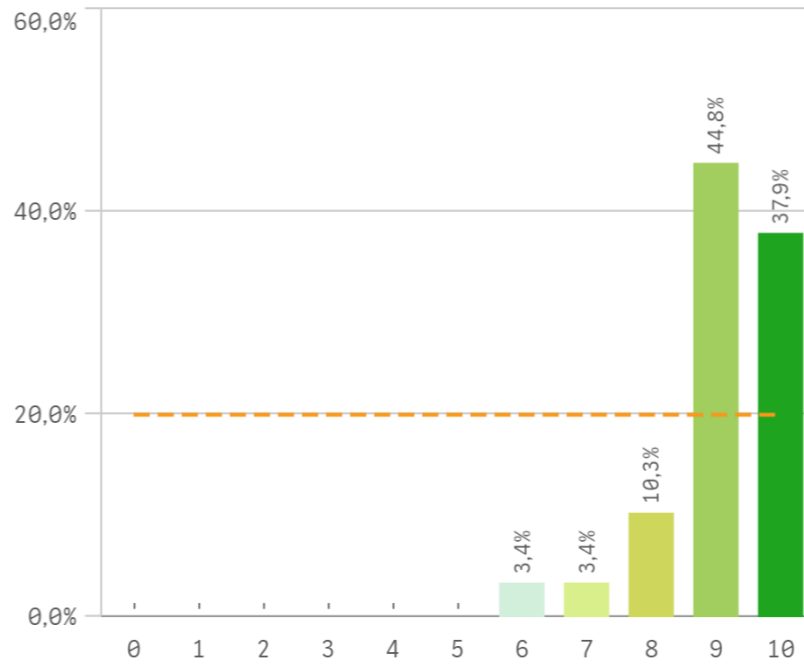
### Integración teoría/práctica



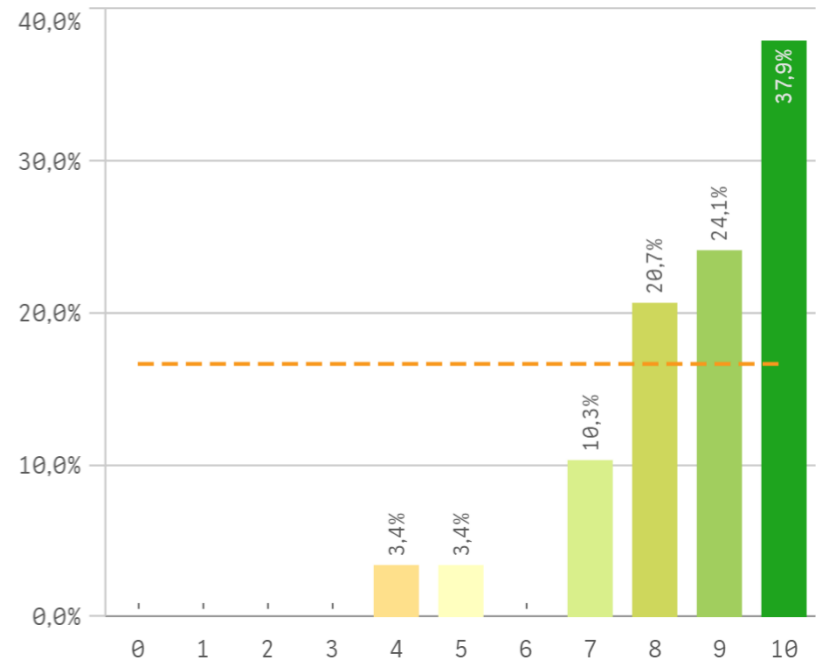
### Relación calidad/precio



### Calificaciones en tiempo



### Importancia en la sociedad

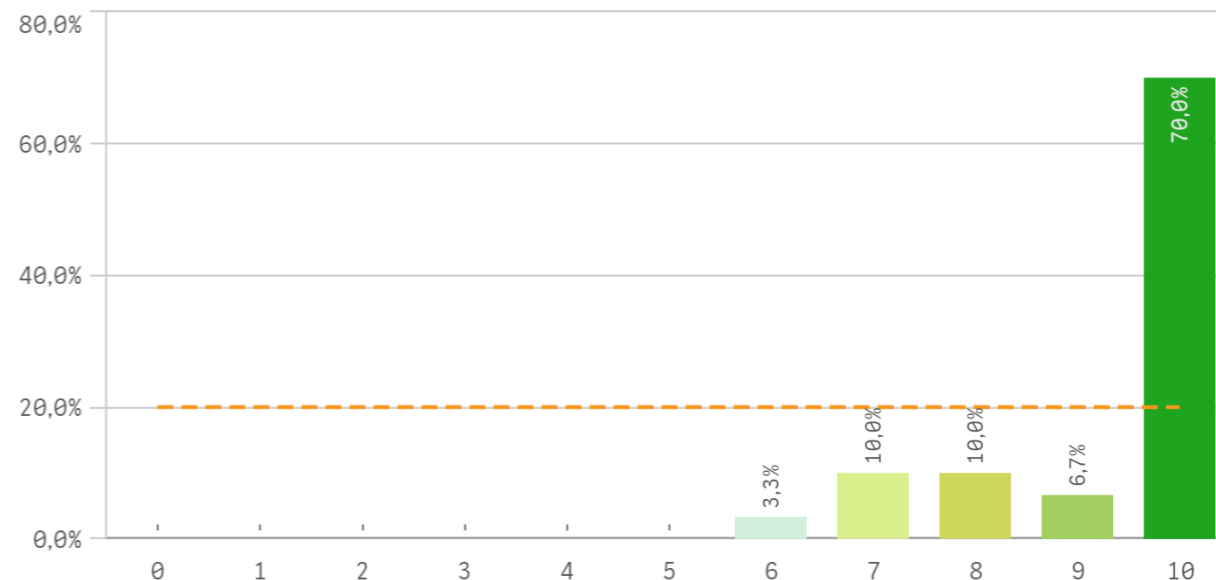


## Prácticas externas

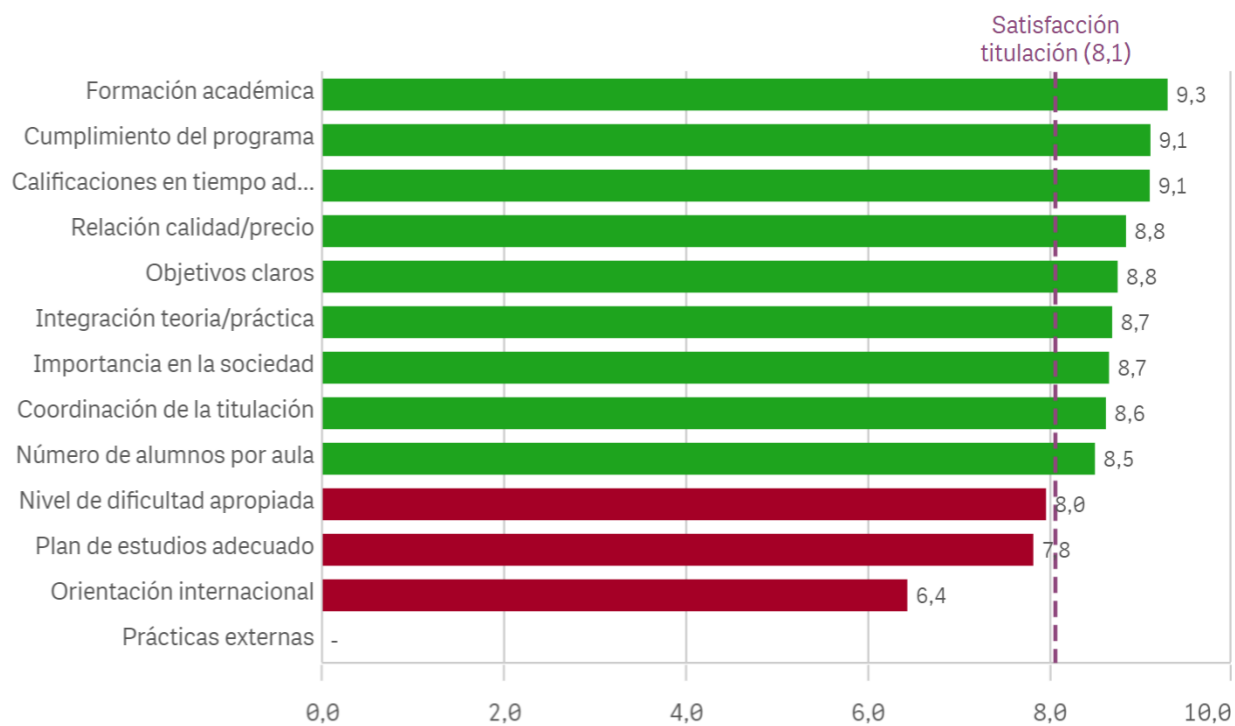
El gráfico no se muestra porque solo contiene valores indefinidos.

Aspectos de la titulación	Q	Media	Desv. típica	Mediana	Moda
Formación académica		9,3	1,2	10,0	10,0
Cumplimiento del programa		9,1	0,9	9,0	9,0
Calificaciones en tiempo adecuado		9,1	1,0	9,0	9,0
Relación calidad/precio		8,8	1,5	9,0	10,0
Objetivos claros		8,8	1,4	9,0	9,0
Integración teoría/práctica		8,7	1,9	9,0	10,0
Importancia en la sociedad		8,7	1,5	9,0	10,0
Coordinación de la titulación		8,6	1,7	9,0	10,0
Número de alumnos por aula		8,5	1,4	9,0	9,0
Nivel de dificultad apropiada		8,0	1,5	8,0	8,0
Plan de estudios adecuado		7,8	2,3	9,0	9,0
Orientación internacional		6,4	2,6	7,0	8,0
Prácticas externas		-	-	-	-

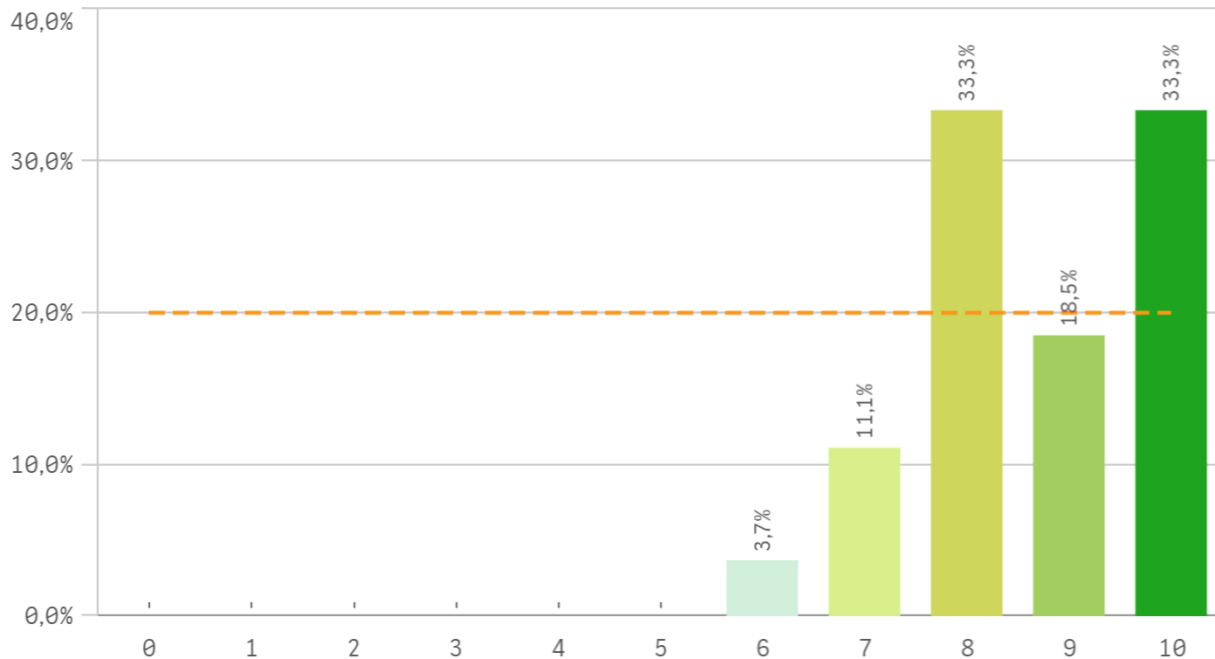
## Formación académica relacionada



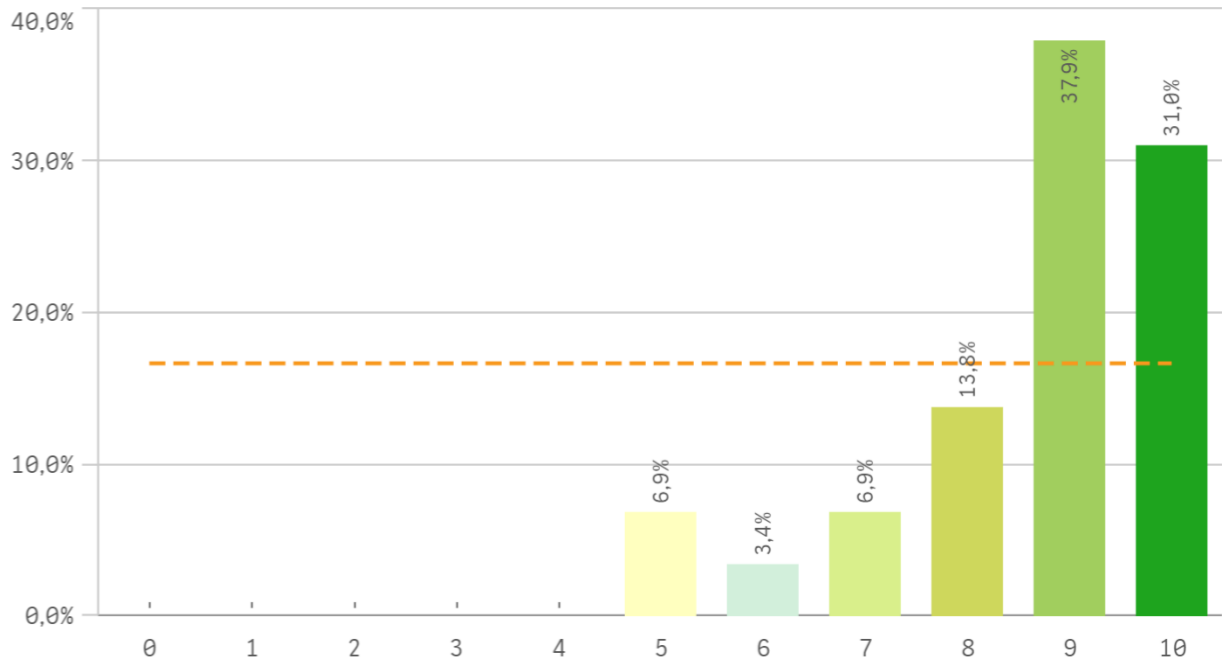
## Fortalezas y debilidades



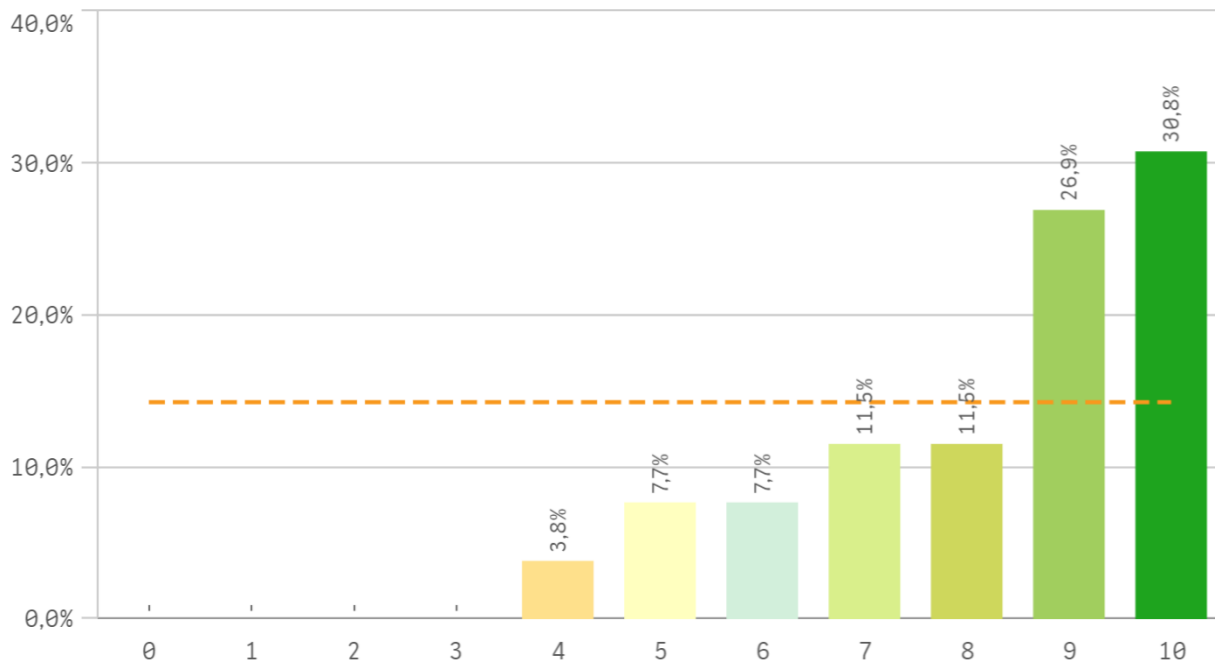
**Recursos administrativos suficientes**



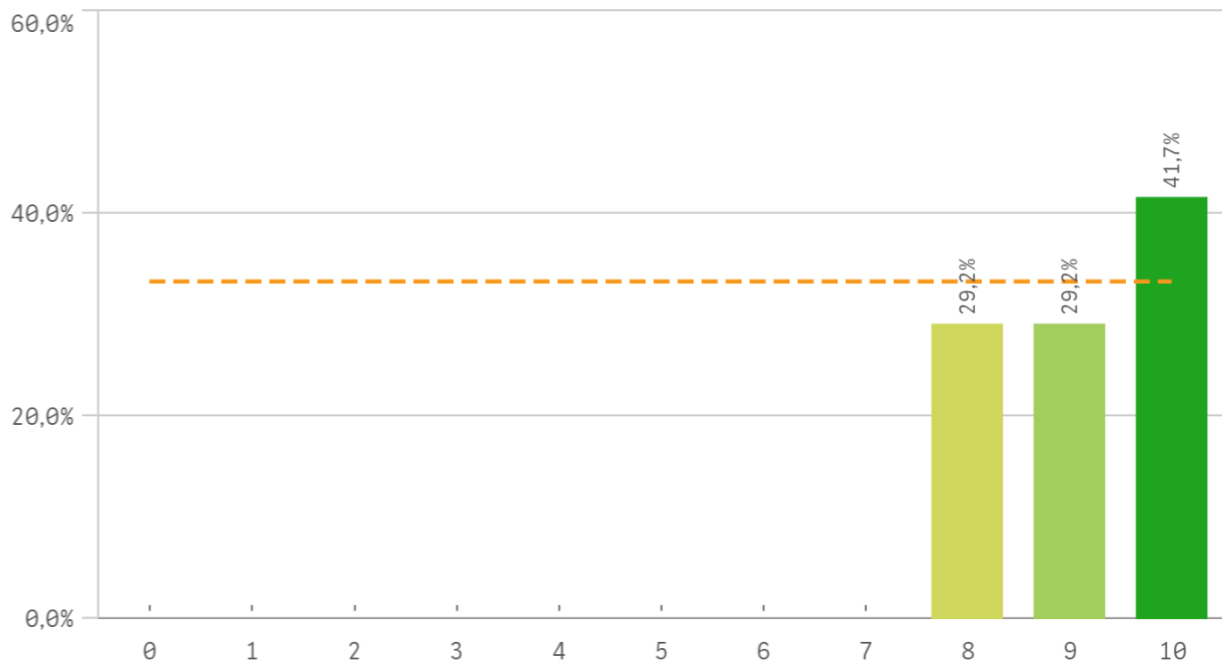
**Aulas docencia teorica**



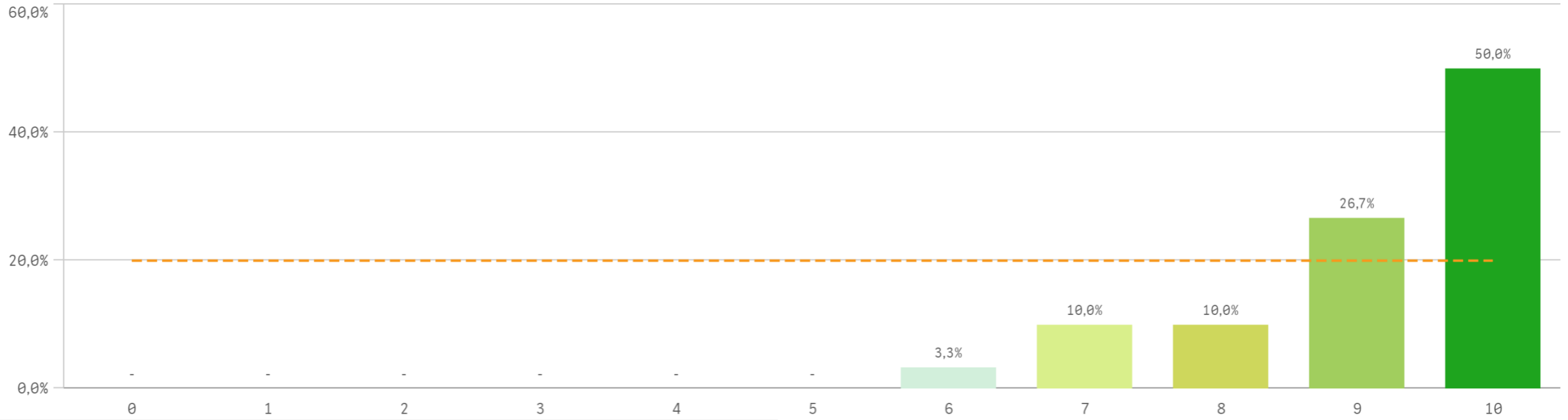
**Aulas docencia práctica**



**Fondos de la biblioteca**

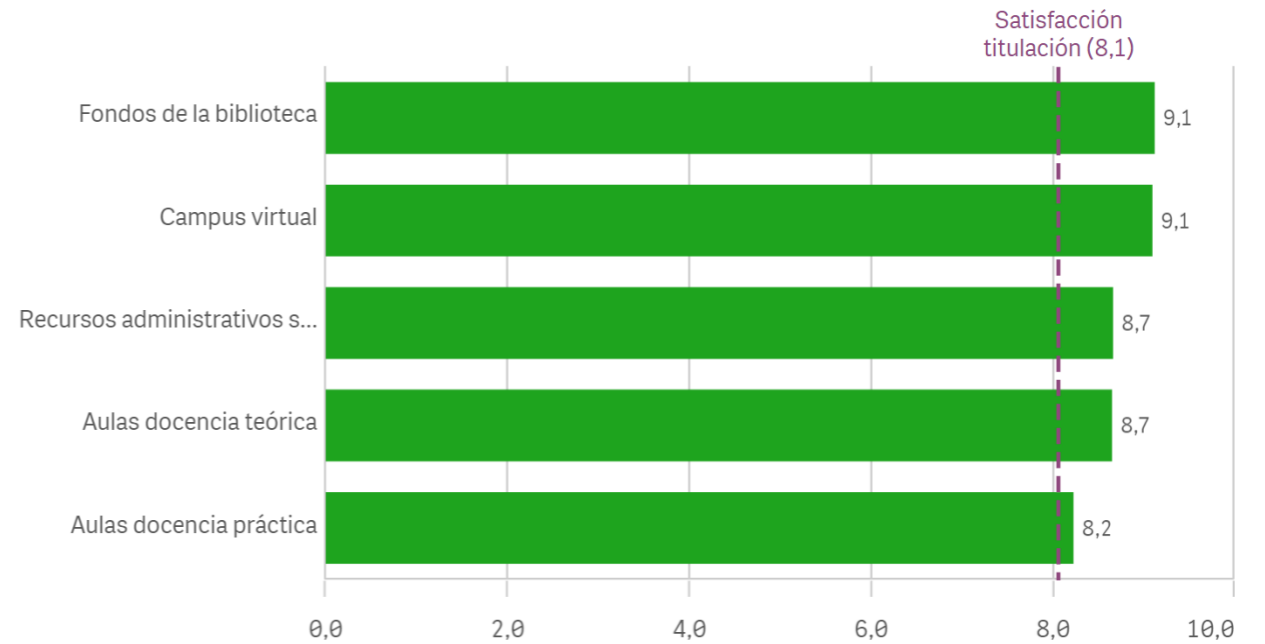


## Campus virtual

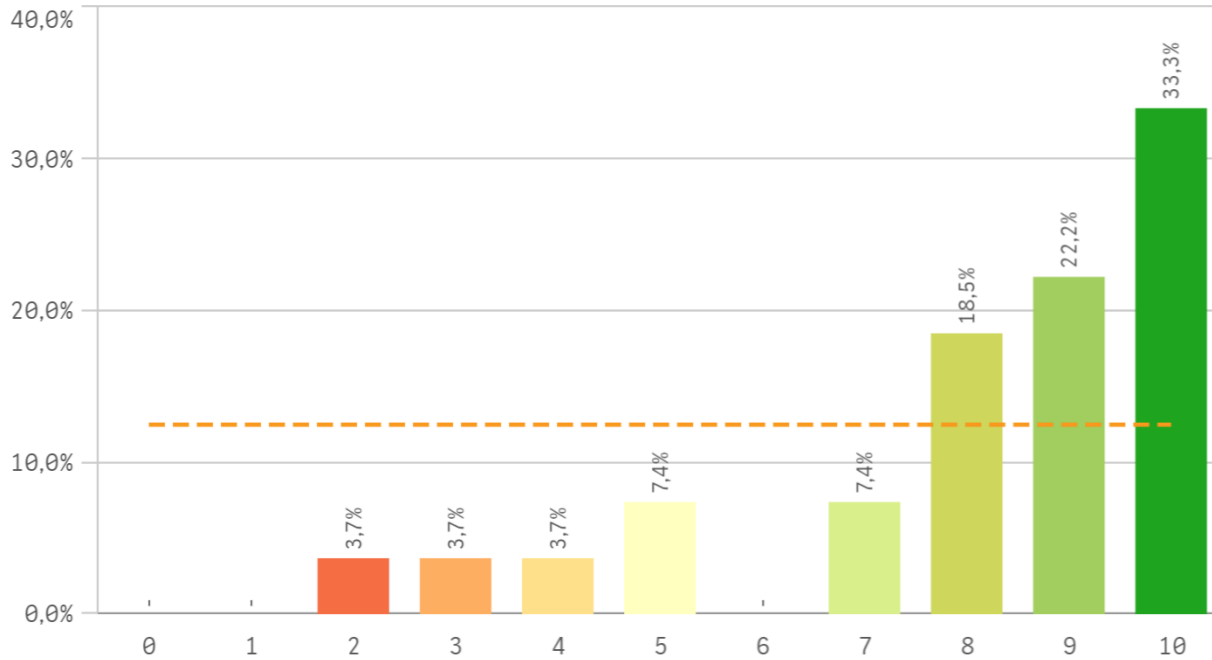


Recursos	Q	Media	Desv típica	Mediana	Moda
Fondos de la biblioteca		9,1	0,9	9,0	10,0
Campus virtual		9,1	1,2	9,5	10,0
Recursos administrativos suficientes		8,7	1,2	9,0	-
Aulas docencia teórica		8,7	1,4	9,0	9,0
Aulas docencia práctica		8,2	1,8	9,0	10,0

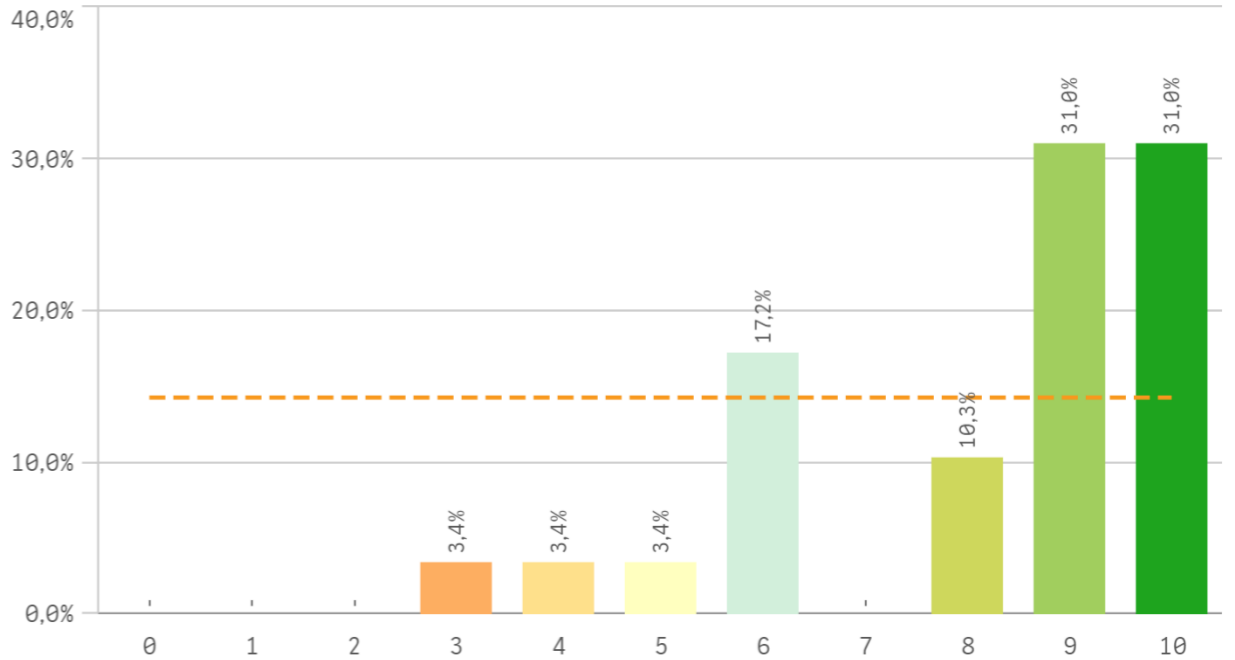
## Fortalezas y debilidades



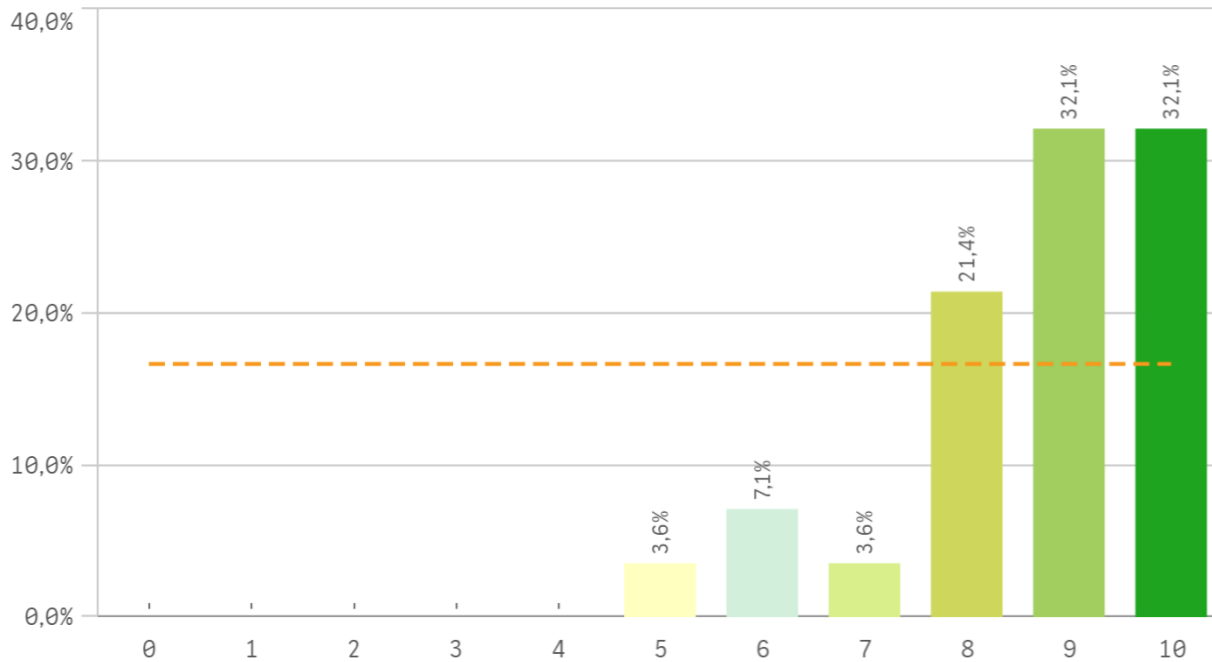
### Atención prestada por el PAS



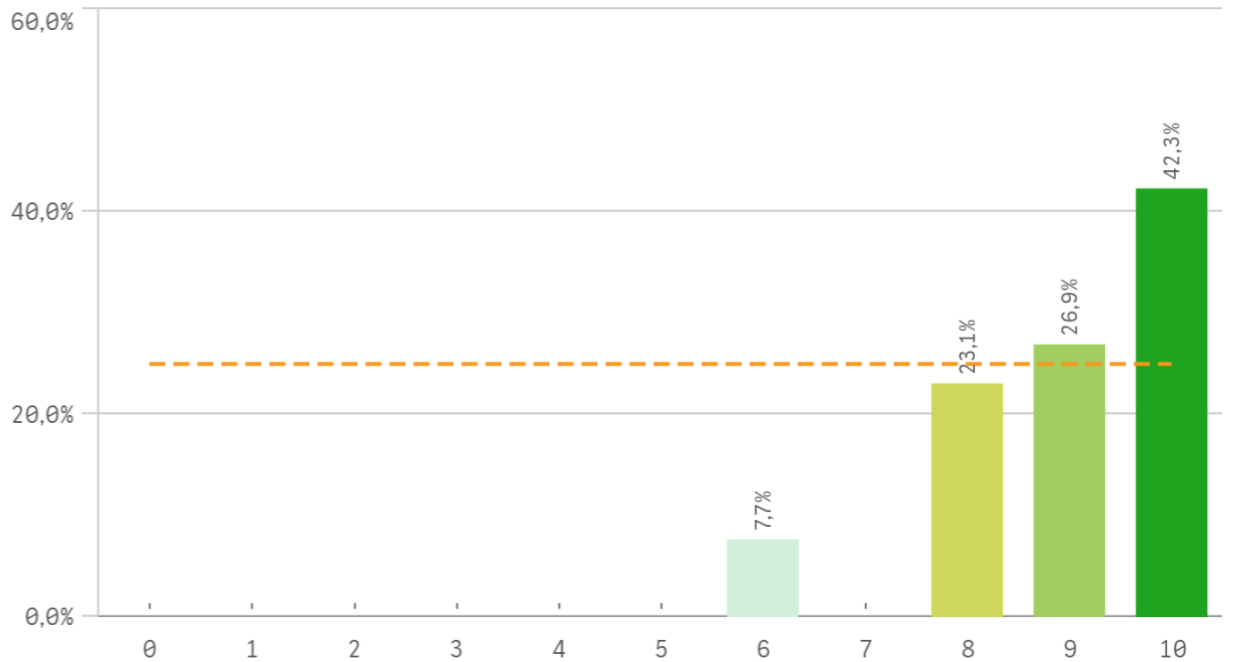
### Apoyo técnico y logístico



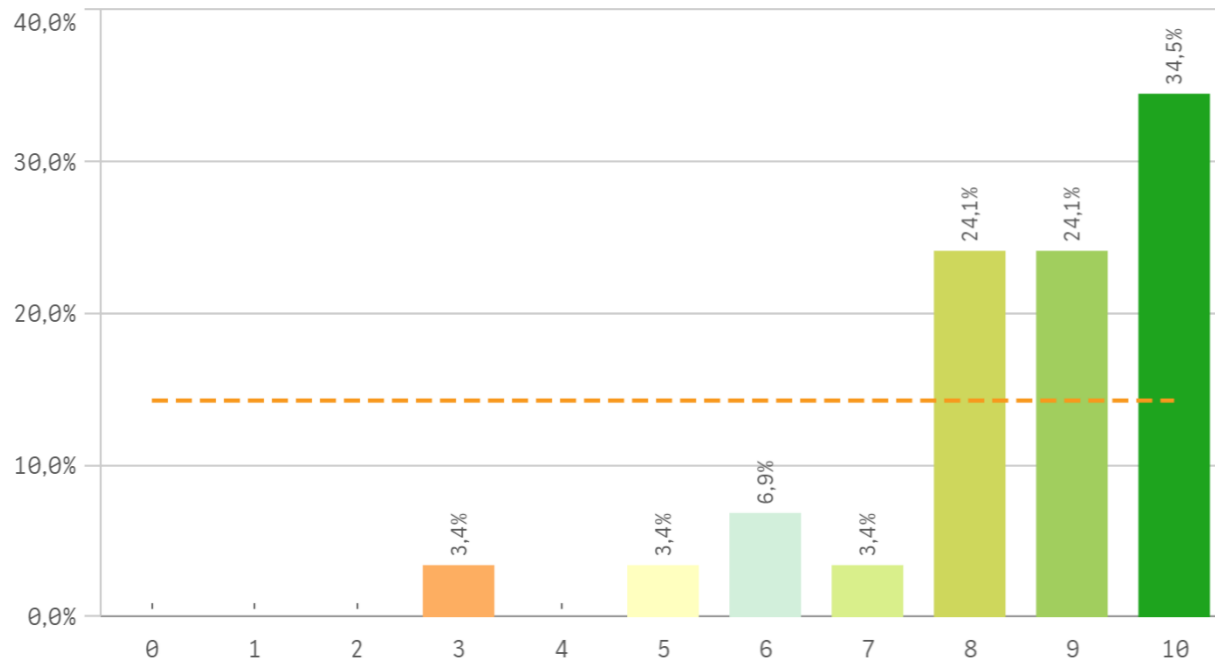
### Procesos administrativos de la titulación



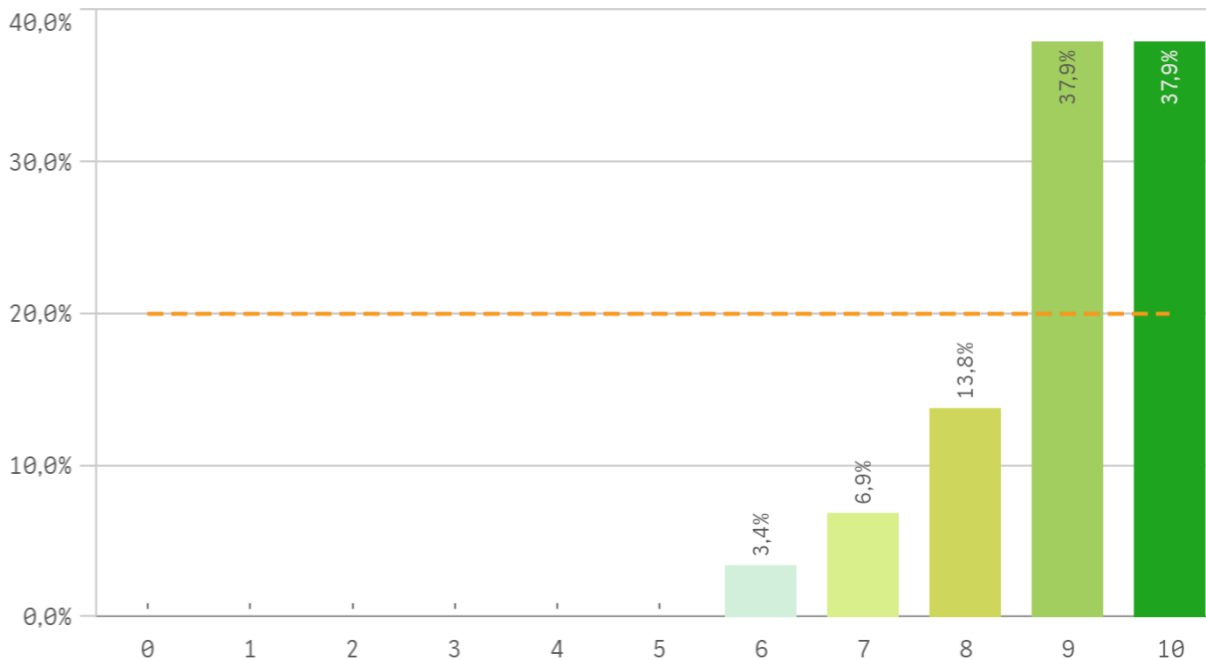
### Procesos administrativos comunes



## Organización de horarios

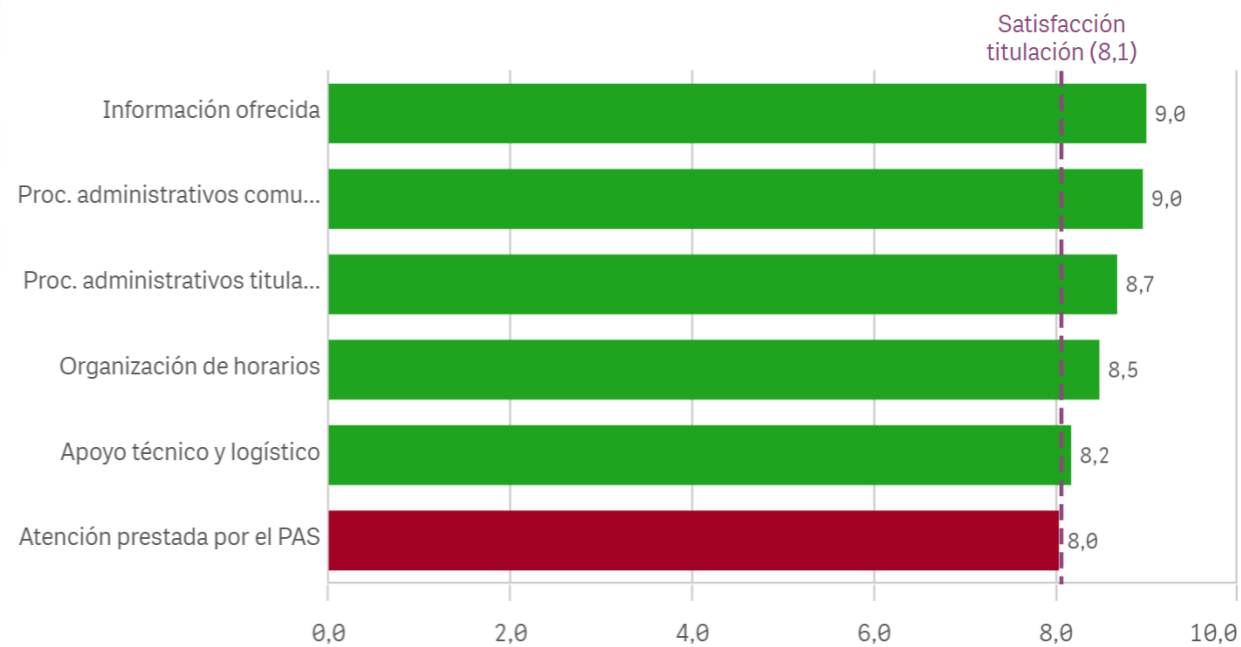


## Información ofrecida

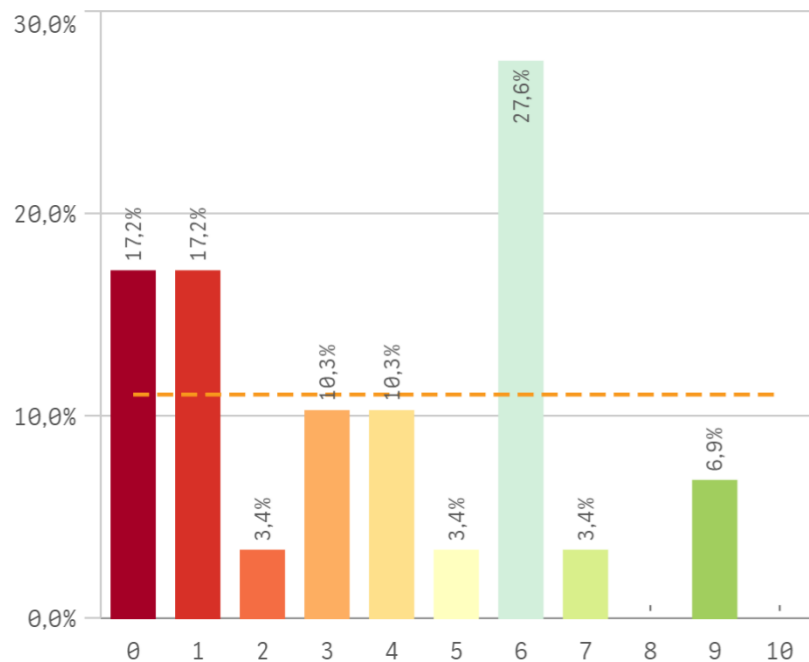


Gestión de la titulación	Q	Media	Desv. típica	Mediana	Moda
Información ofrecida		9,0	1,1	9,0	-
Proc. administrativos comunes		9,0	1,2	9,0	10,0
Proc. administrativos titulación		8,7	1,4	9,0	-
Organización de horarios		8,5	1,7	9,0	10,0
Apoyo técnico y logístico		8,2	2,0	9,0	-
Atención prestada por el PAS		8,0	2,3	9,0	10,0

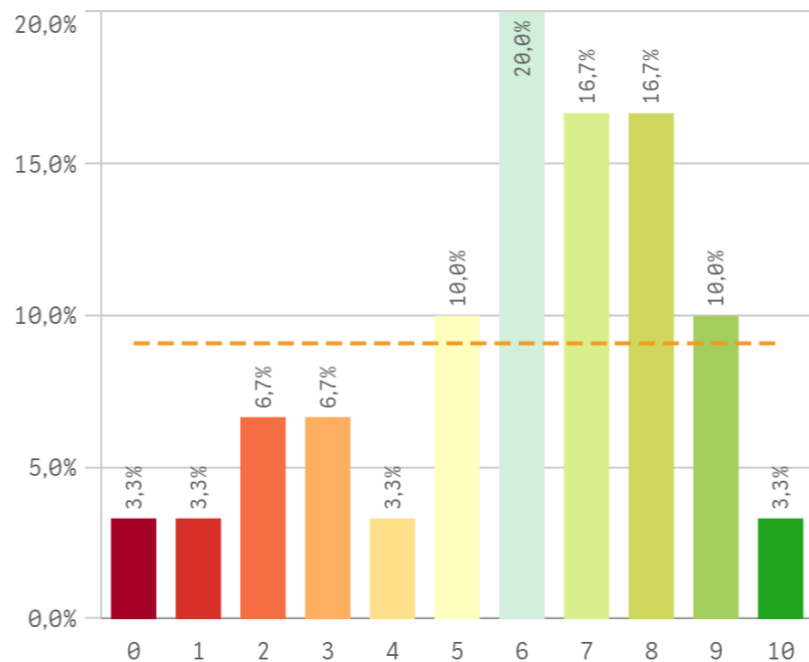
## Fortalezas y debilidades



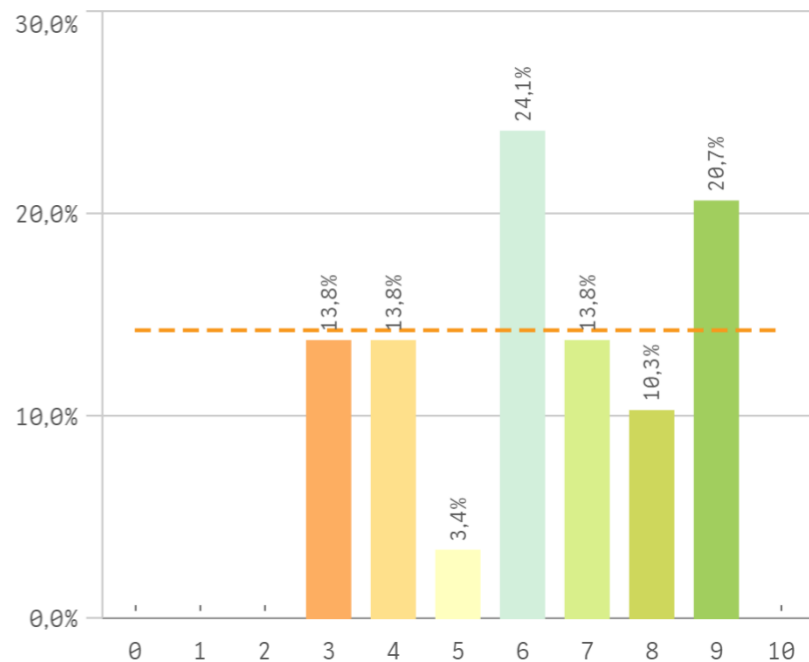
### Aprovechamiento de las tutorías



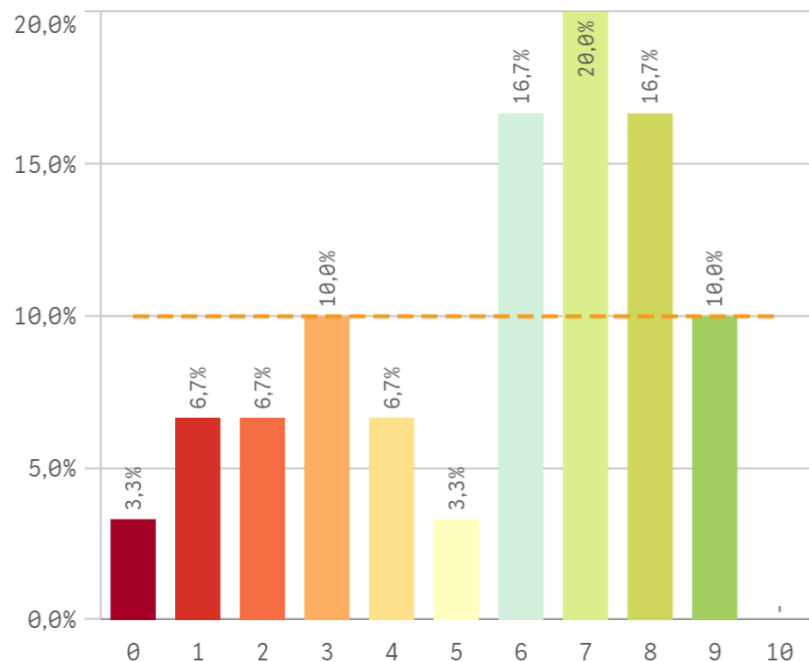
### Implicación de los alumnos



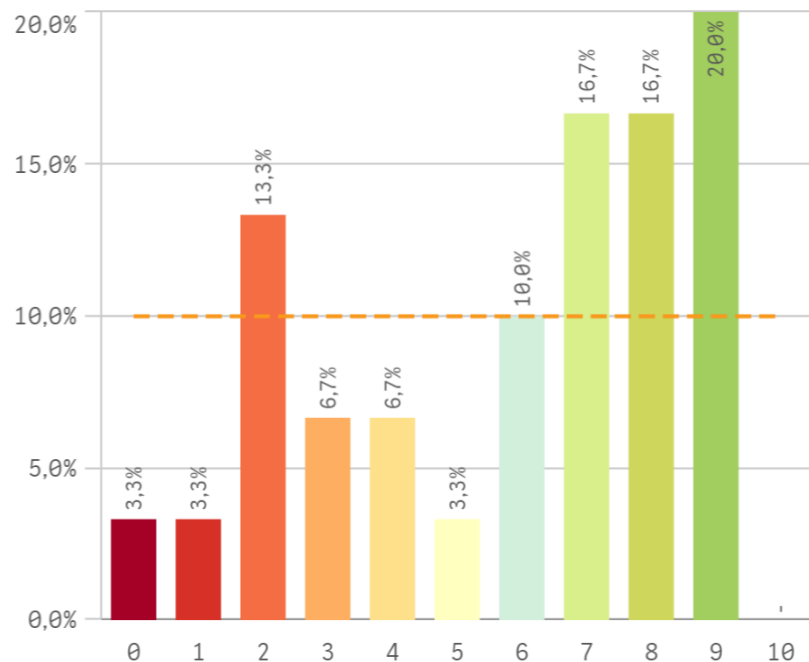
### Adquisición de competencias del plan de estudios



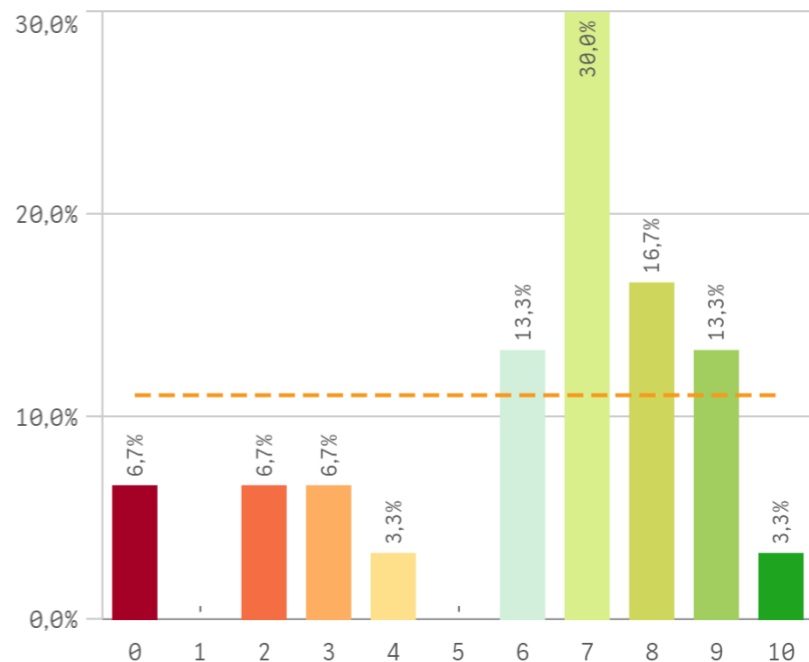
### Compromiso del alumnado



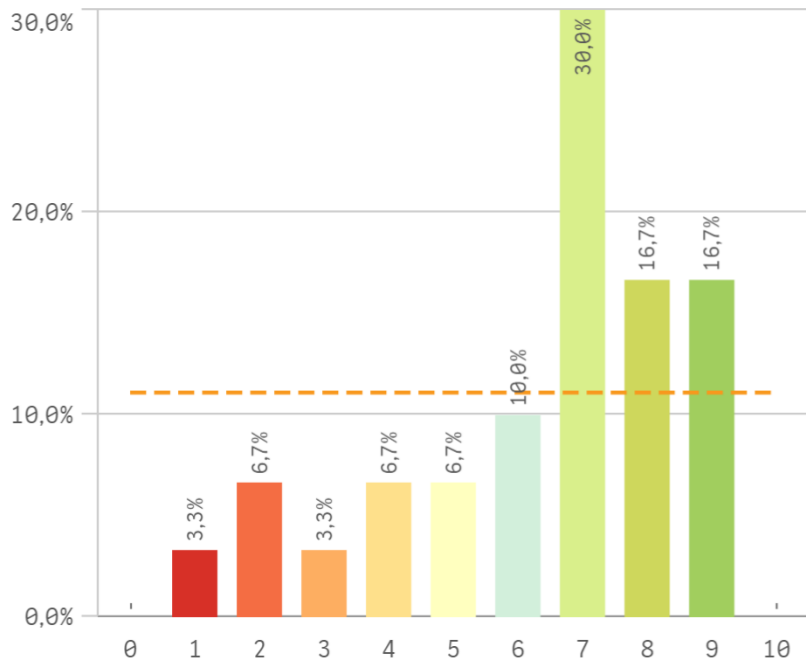
### Nivel de trabajo



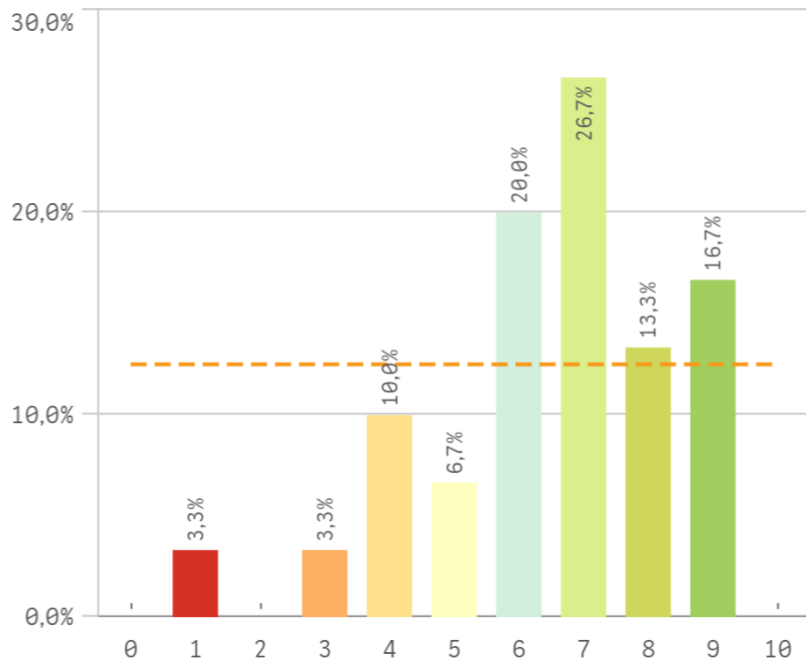
### Implicación con la evaluación continua de los alumnos



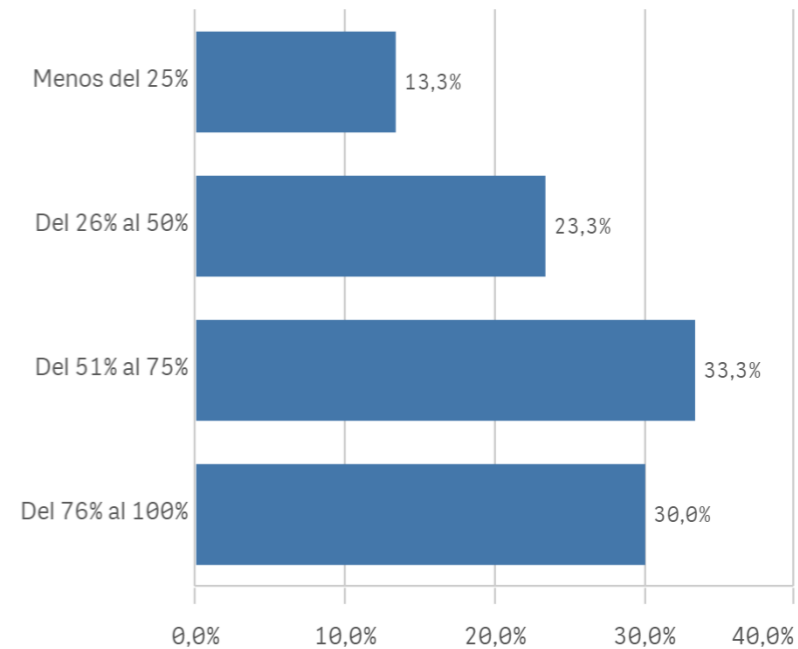
### Aprovechamiento de las clases



### Satisfacción con los resultados de los alumnos

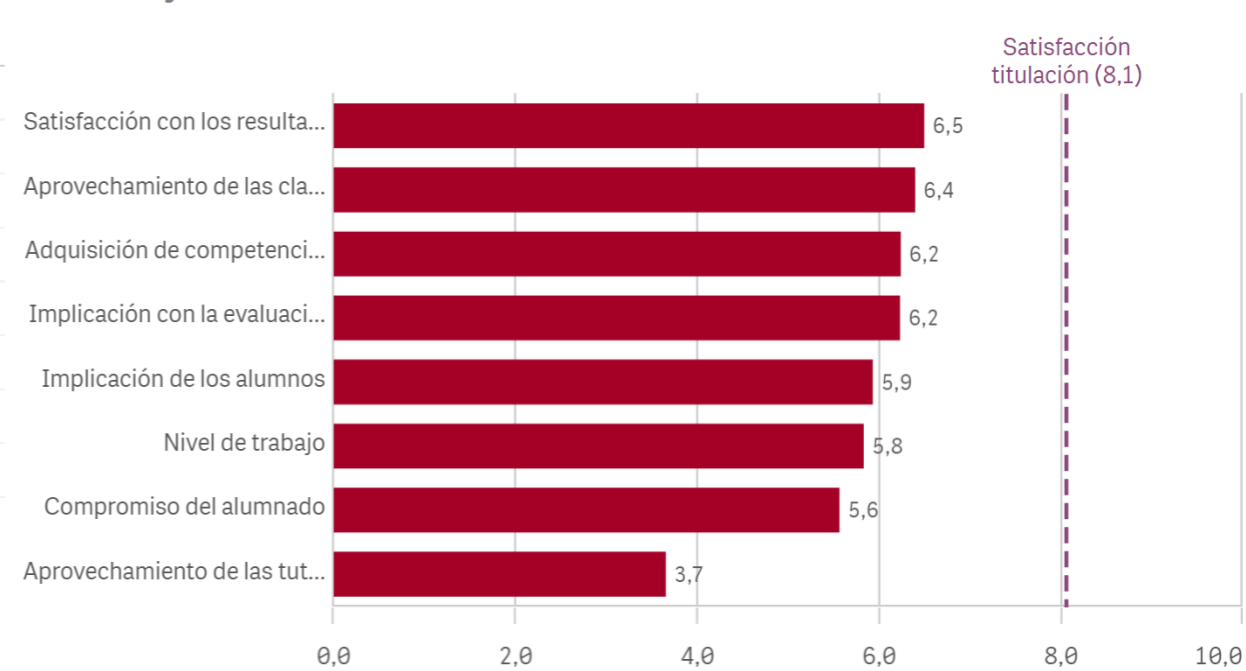


### Asistencia de alumnos (%)

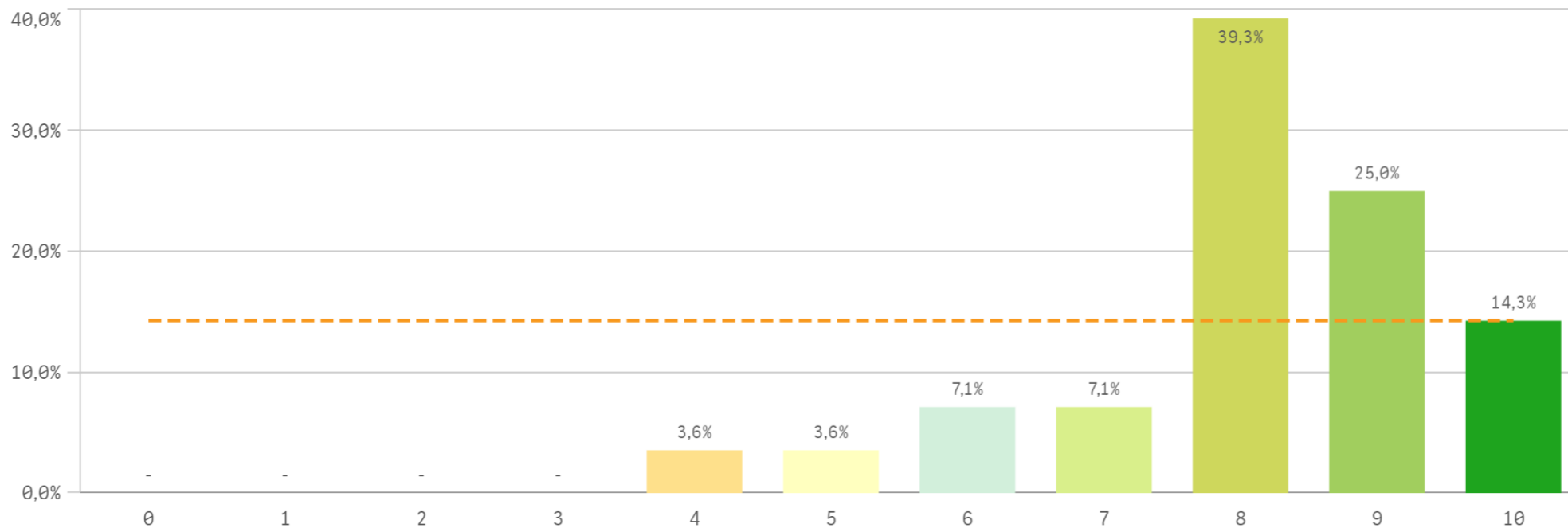


Satisfacción con los alumnos	Media	Desv. típica	Medi...	Moda
Satisfacción con los resultados	6,5	1,9	7,0	7,0
Aprovechamiento de las clases	6,4	2,2	7,0	7,0
Adquisición de competencias del plan de estudios	6,2	2,1	6,0	6,0
Implicación con la evaluación continua	6,2	2,7	7,0	7,0
Implicación de los alumnos	5,9	2,5	6,0	6,0
Nivel de trabajo	5,8	2,8	7,0	9,0
Compromiso del alumnado	5,6	2,6	6,0	7,0
Aprovechamiento de las tutorías	3,7	2,8	4,0	6,0

### Fortalezas y debilidades



### Satisfacción de la titulación



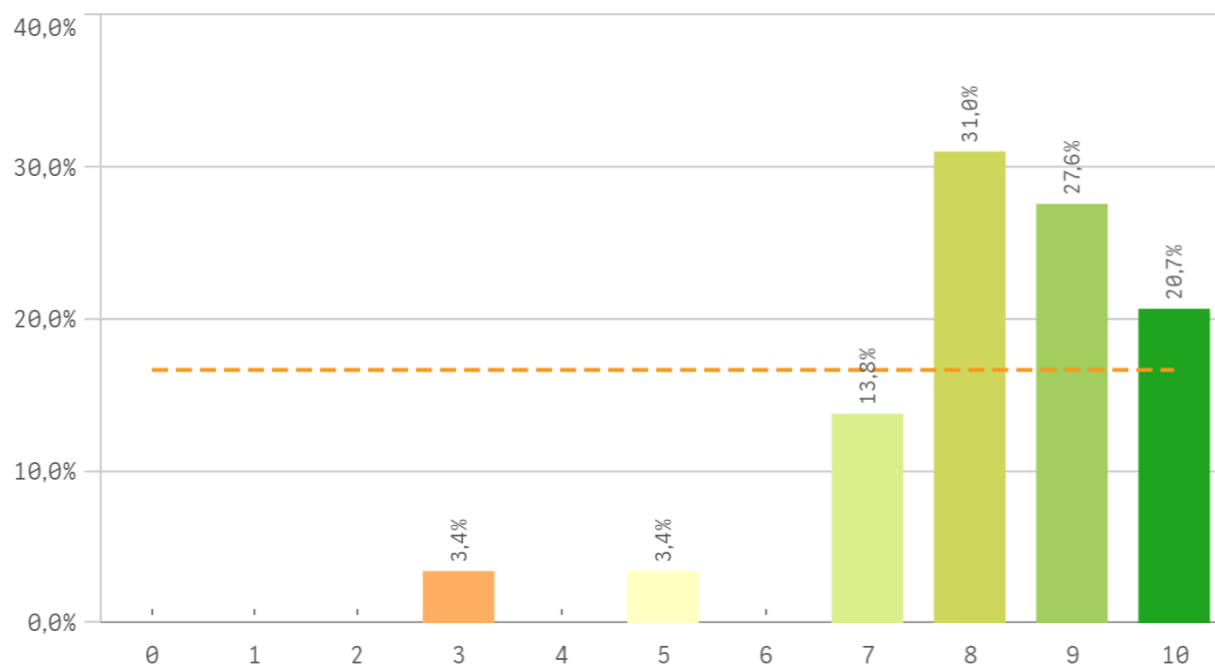
**Media**  
8,1

**Desviación Típica**  
1,5

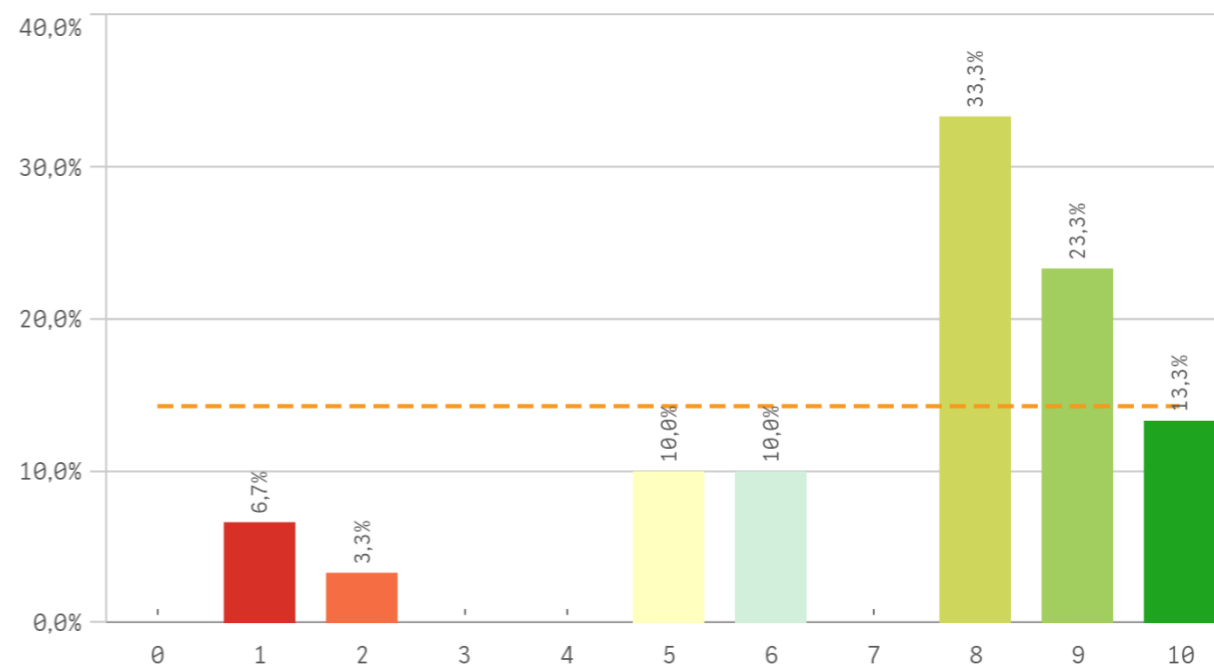
**Mediana**  
8,0

**Moda**  
8,0

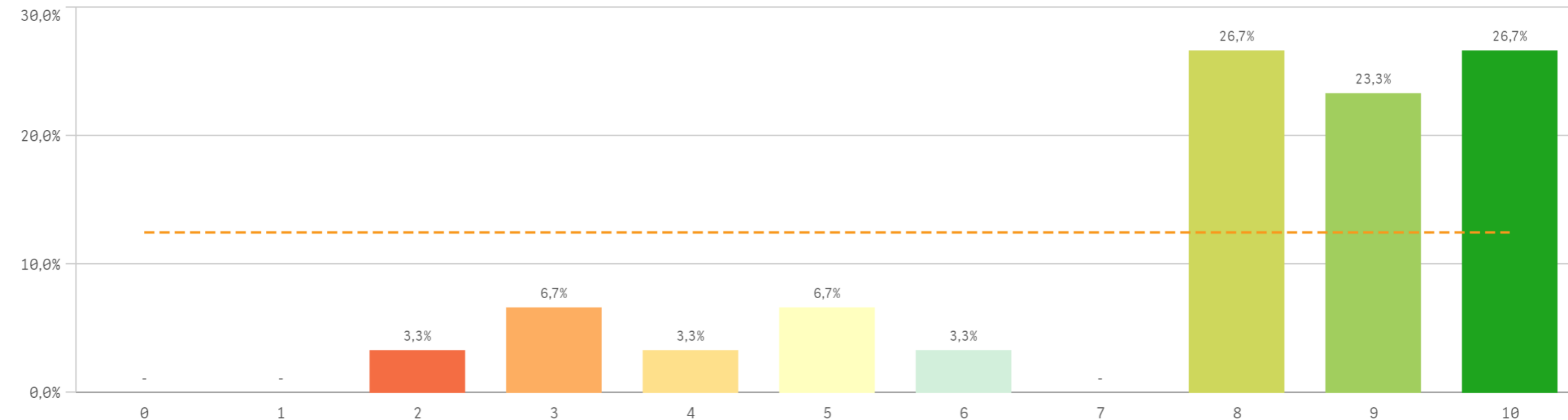
### Satisfacción con la actividad docente de la titulación



### Satisfacción de la UCM

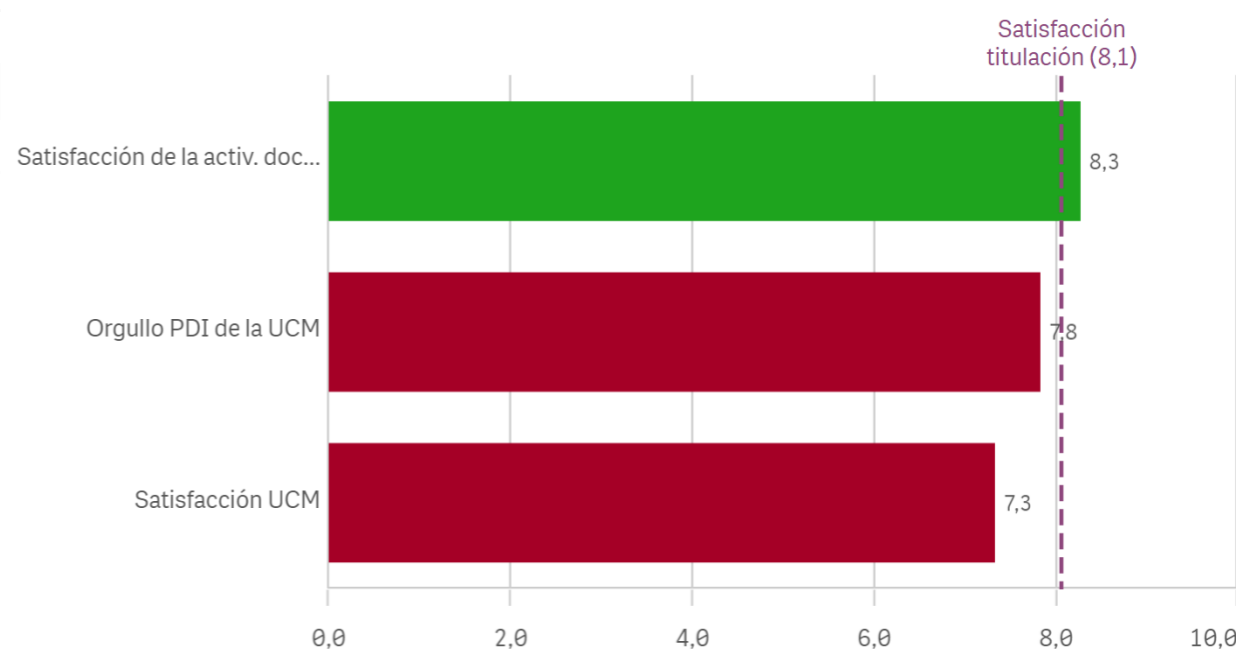


## Orgullo ser PDI de la UCM

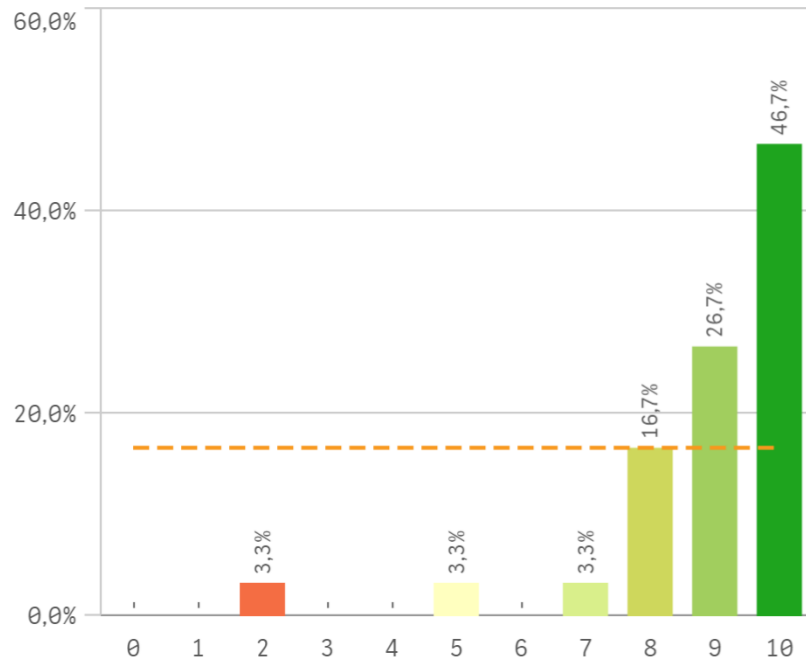


Satisfacción de la titulación	Q	Media	Desv. típica	Mediana	Moda
Satisfacción de la activ. docente		8,3	1,6	8,0	8,0
Orgullo PDI de la UCM		7,8	2,4	8,5	-
Satisfacción UCM		7,3	2,5	8,0	8,0

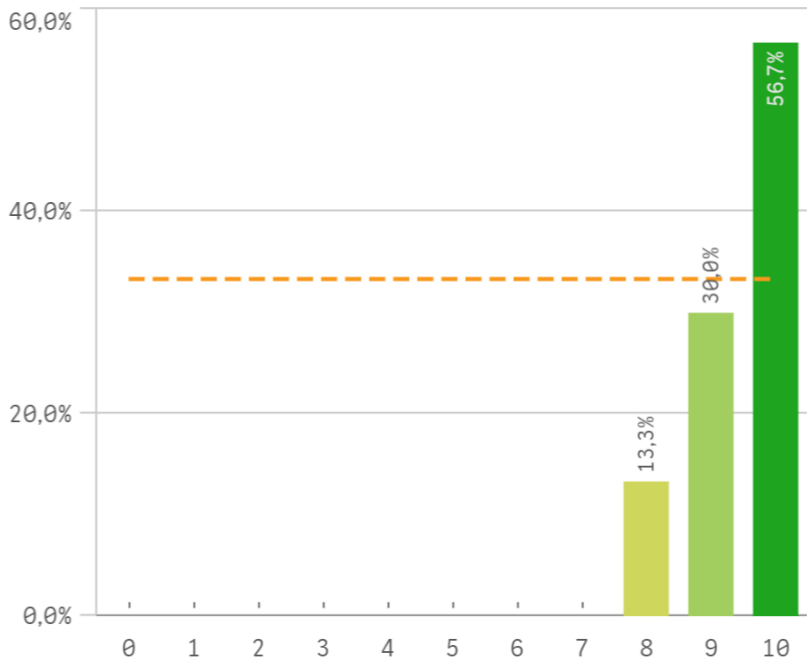
## Fortalezas y debilidades



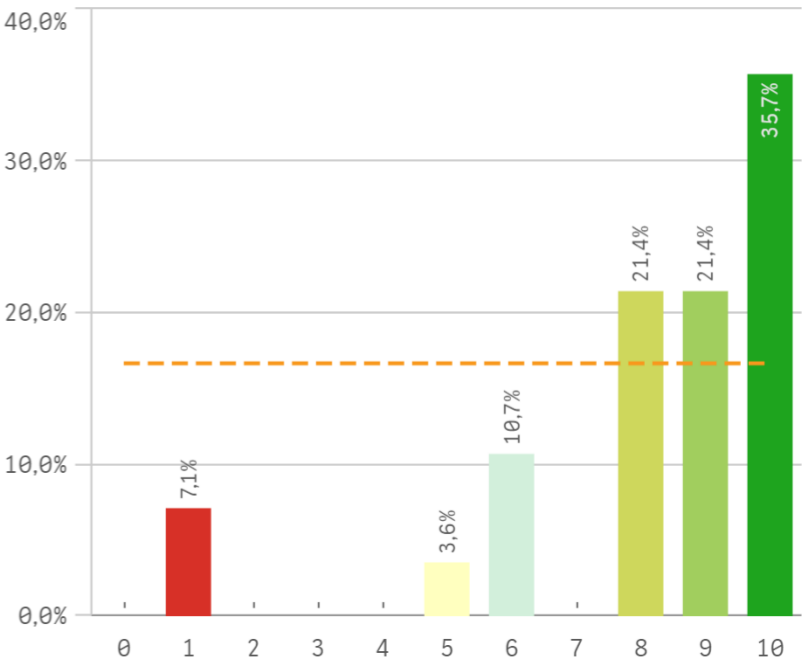
**Repetir docencia en la titulación (fidelidad)**



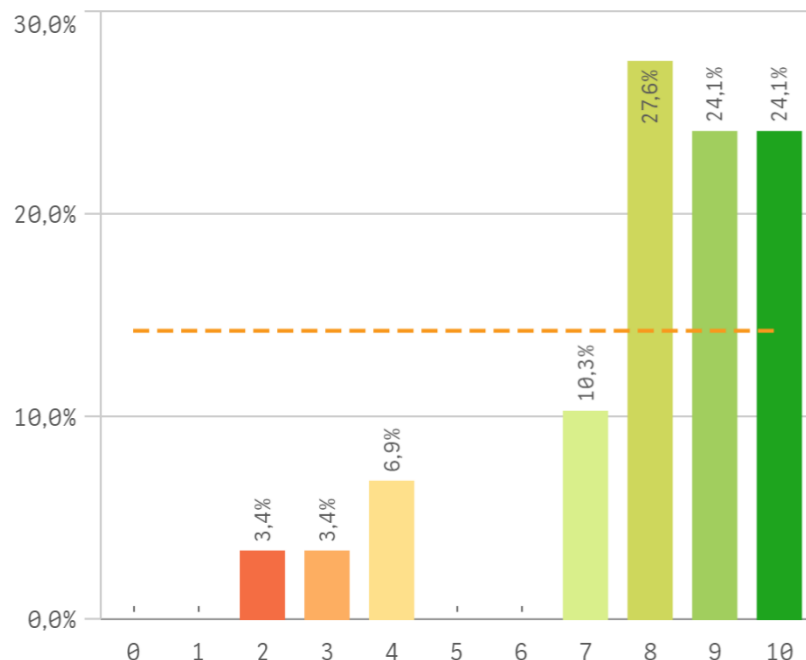
**Repetir PDI (fidelidad)**



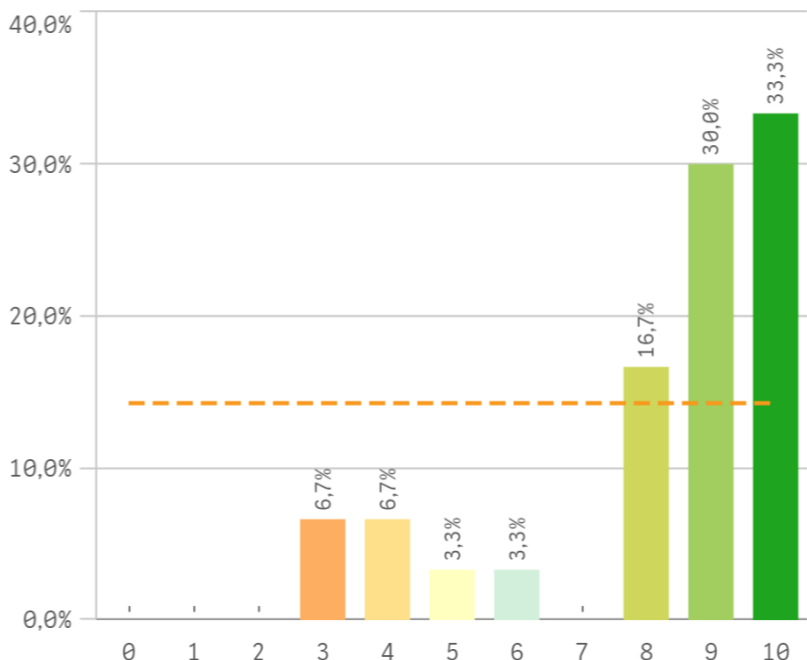
**Repetir PDI en la UCM (fidelidad)**



**Recomendar titulación (preinscripción)**



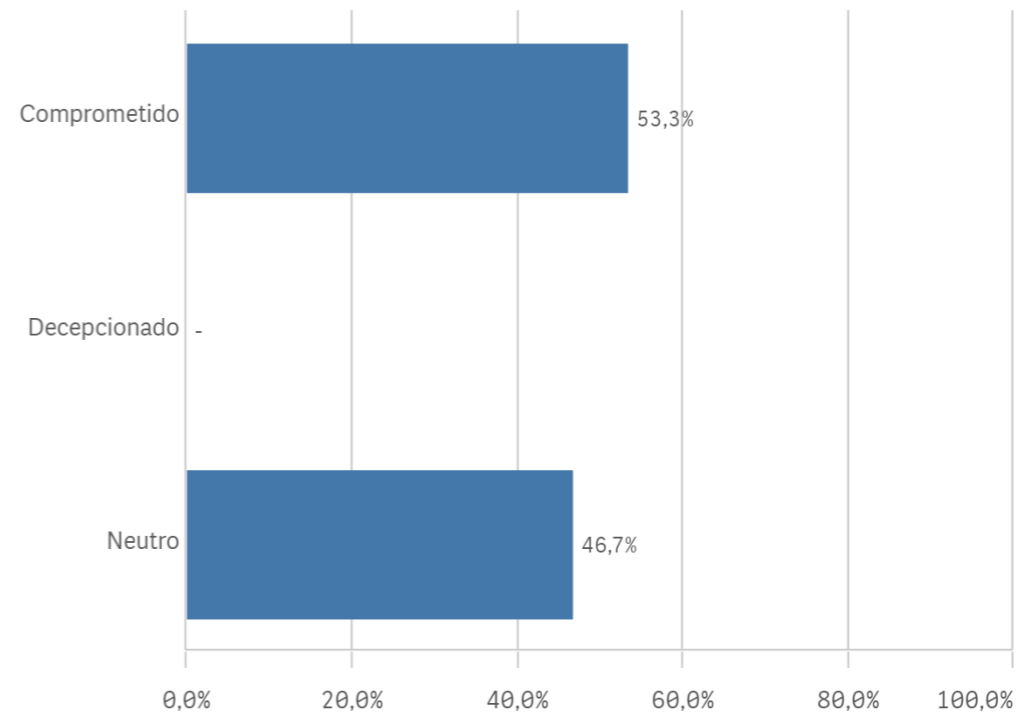
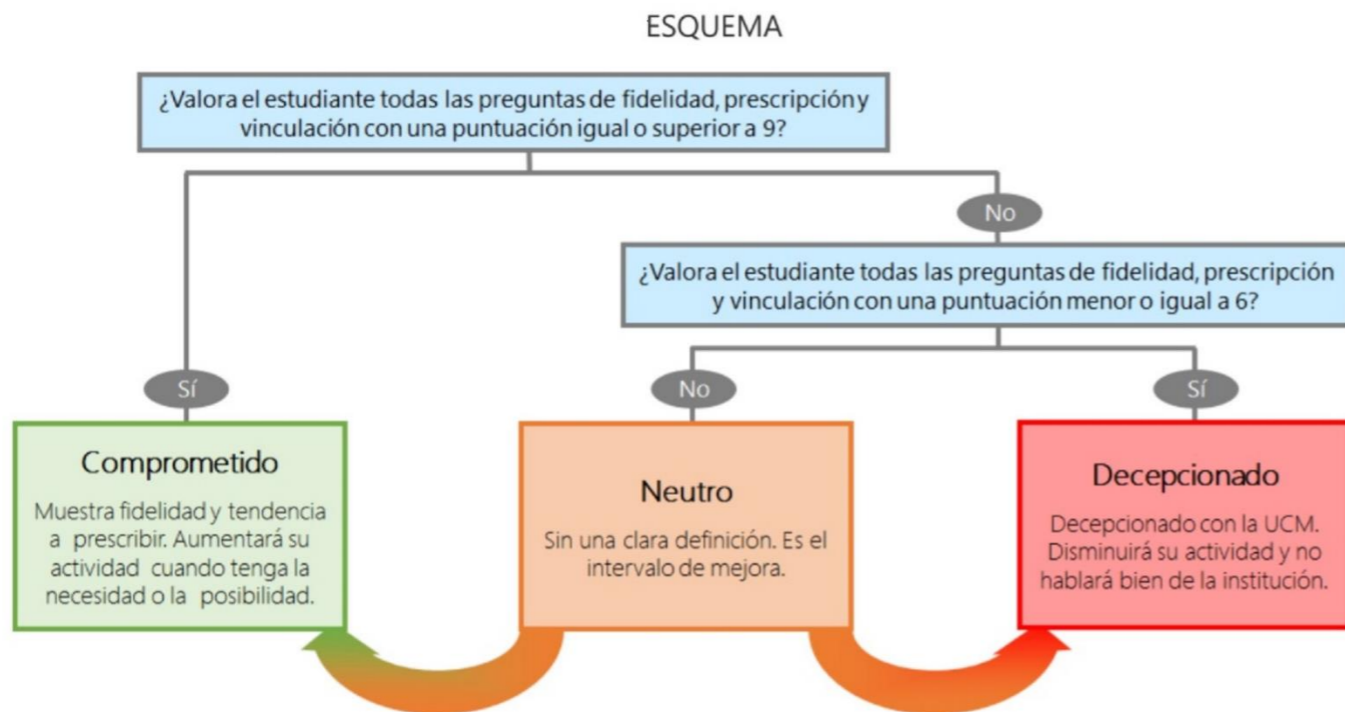
**Recomendar estudiar en la UCM (preinscripción)**



Compromiso	Media	Desv. típica	Med...
Repetir PDI	9,4	0,7	10,0
Repetir docencia en la titulación	8,9	1,7	9,0
Recomendar estudiar en la UCM	8,2	2,2	9,0
Repetir PDI en la UCM	8,1	2,5	9,0
Recomendar titulación	8,0	2,2	8,0

### Construcción y significado del valor "compromiso":

- \* Estudiante comprometido: valora con 9 o más puntos todas las preguntas de fidelidad, prescripción y vinculación.
- \* Estudiante neutro: la puntuación que otorga a todas las preguntas de fidelidad, prescripción y vinculación están entre 6 y 9.
- \* Estudiante decepcionado: valora con 6 o menos puntos todas las preguntas de fidelidad, prescripción y vinculación.



# Encuestas de Satisfacción del DDT

CURSO: 2023-24

VARIOS CENTROS UCM SELECCIONADOS

TITULACIÓN: GRADO EN INGENIERÍA DE MATERIALES

Aspectos de la titulación	Q	Media	Recursos	Q	Media	Compromiso	Q	Media
Formación académica		9,3	Fondos de la biblioteca		9,1	Repetir PDI		9,4
Cumplimiento del programa		9,1	Campus virtual		9,1	Repetir docencia en la titulación		8,9
Calificaciones en tiempo adecuado		9,1	Recursos administrativos suficientes		8,7	Recomendar estudiar en la UCM		8,2
Relación calidad/precio		8,8	Aulas docencia teórica		8,7	Repetir PDI en la UCM		8,1
Objetivos claros		8,8	Aulas docencia práctica		8,2	Recomendar titulación		8,0
Integración teoría/práctica		8,7						
Importancia en la sociedad		8,7						
Coordinación de la titulación		8,6						
Número de alumnos por aula		8,5						
Nivel de dificultad apropiada		8,0						
Plan de estudios adecuado		7,8						
Orientación internacional		6,4						
Prácticas externas		-						
			Satisfacción con los alumnos	Q	Media			
			Satisfacción con los resultados		6,5			
			Aprovechamiento de las clases		6,4	Gestión de la titulación	Q	Media
			Adquisición de competencias del plan de estudios		6,2	Información ofrecida		9,0
			Implicación con la evaluación continua		6,2	Proc. administrativos comunes		9,0
			Implicación de los alumnos		5,9	Proc. administrativos titulación		8,7
			Nivel de trabajo		5,8	Organización de horarios		8,5
Satisfacción de la titulación	Q	Media	Compromiso del alumnado		5,6	Apoyo técnico y logístico		8,2
Satisfacción de la activ. docente		8,3	Aprovechamiento de las tutorías		3,7	Atención prestada por el PAS		8,0
Orgullo PDI de la UCM		7,8						
Satisfacción UCM		7,3						