



OFICINA para la CALIDAD

Vicerrectorado de Calidad

UNIVERSIDAD COMPLUTENSE DE MADRID

Grado-Máster



Encuestas de Satisfacción

Estudiantes



UNIVERSIDAD  
**COMPLUTENSE**  
MADRID

# Encuestas de Satisfacción

## Curso 2023-2024

Informe de la encuesta a ESTUDIANTES

GRADO EN INGENIERÍA DE MATERIALES



CURSO: 2023-24

OFICINA para la CALIDAD

Vicerrectorado de Calidad  
UNIVERSIDAD COMPLUTENSE DE MADRID

TITULACIÓN: GRADO EN INGENIERÍA DE MATERIALES

CENTRO: FACULTAD DE CIENCIAS FÍSICAS

Población N

196

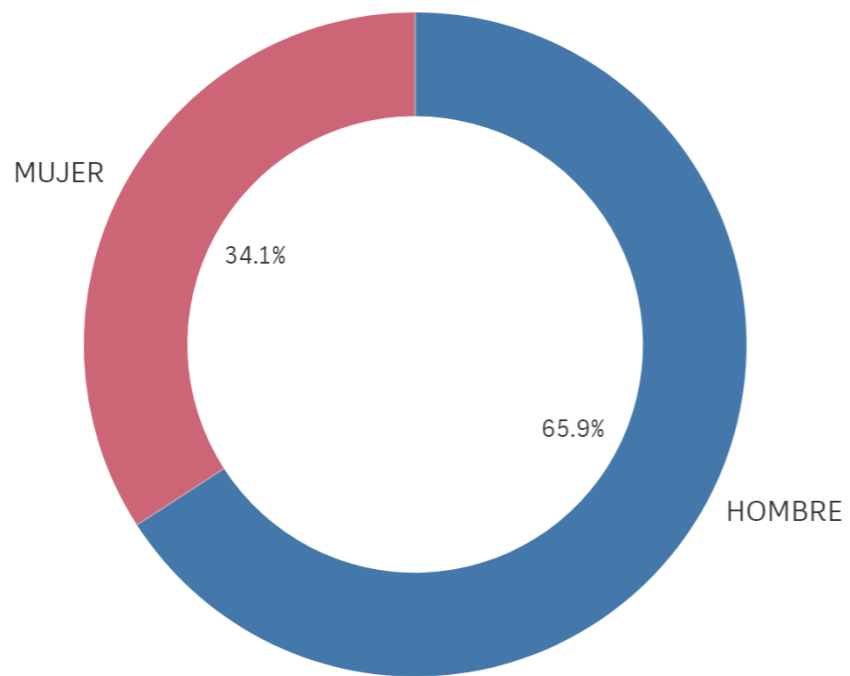
%\_Participacion

20,9%

Participación n

41

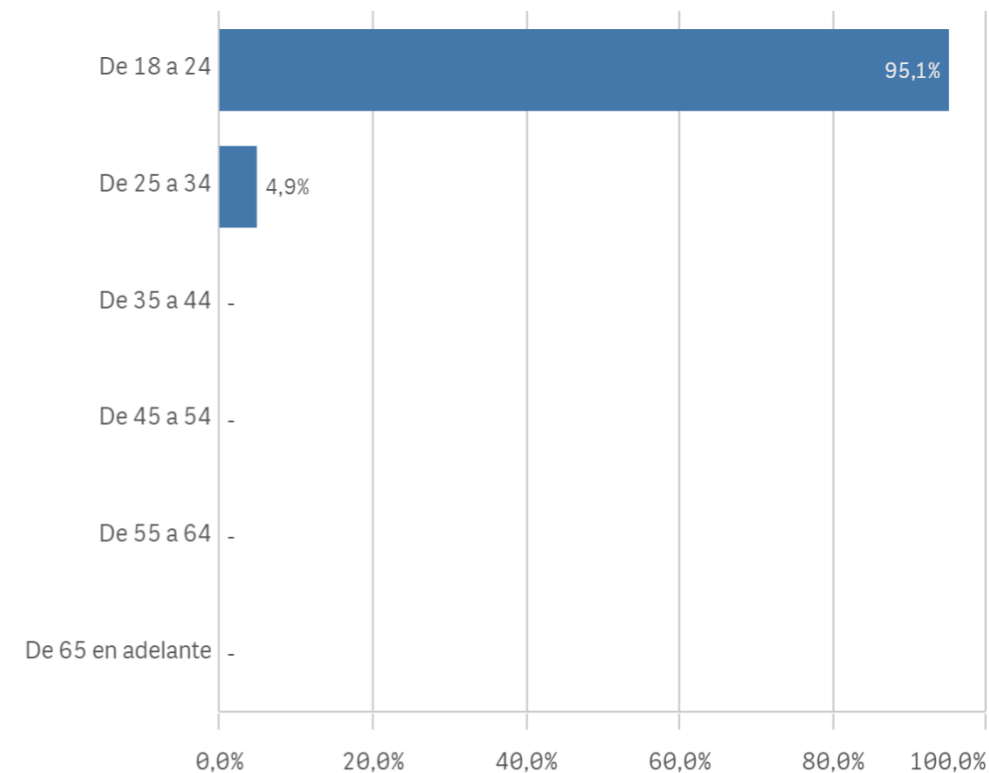
### Genero



■ HOMBRE ■ MUJER

### Edad (años)

(%) Porcentaje por franjas



Edad media (años)

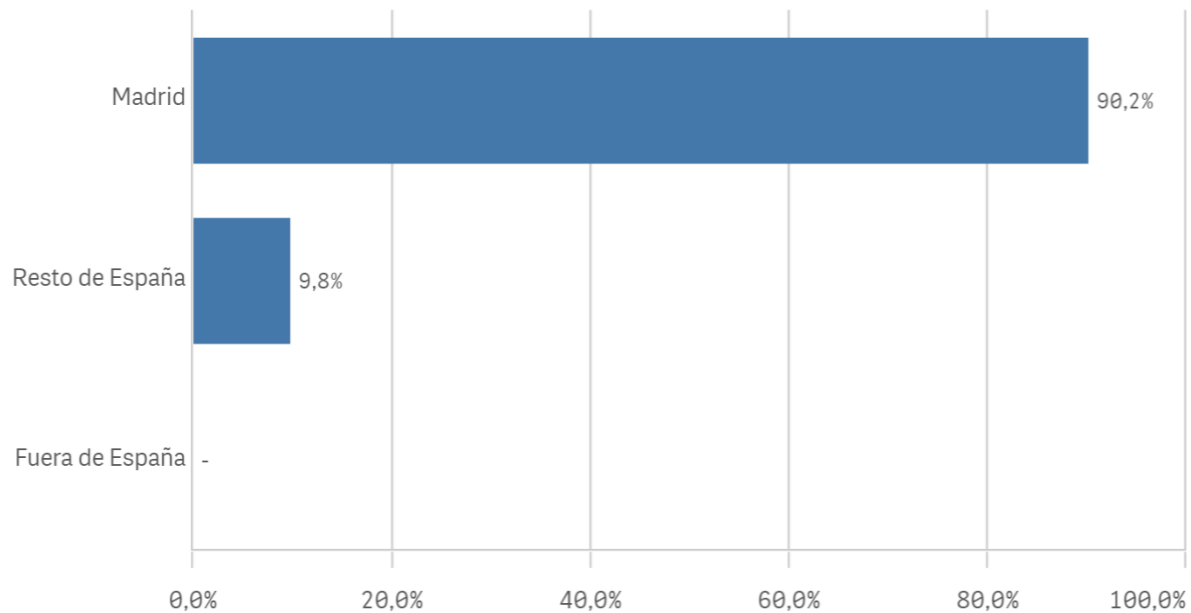
20,9

Des. Típica

1,9

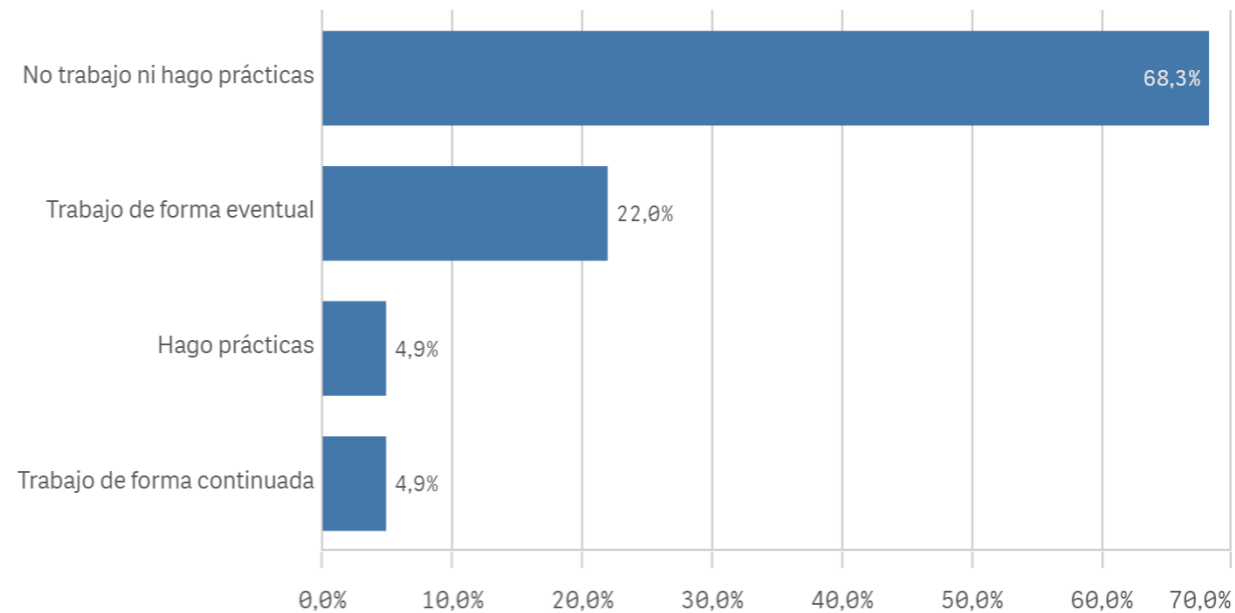
### Lugar de residencia

(%) Porcentaje por franjas

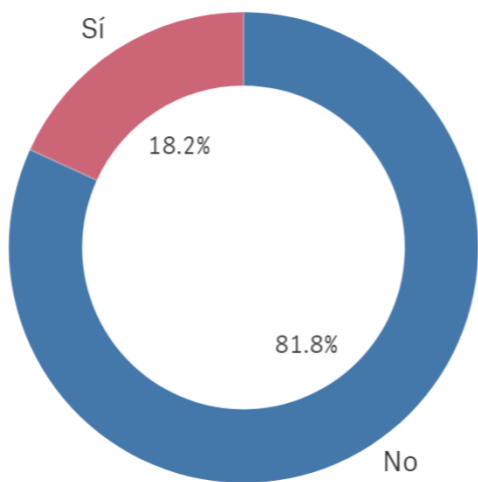


### Situación laboral

(%) Porcentaje por franjas

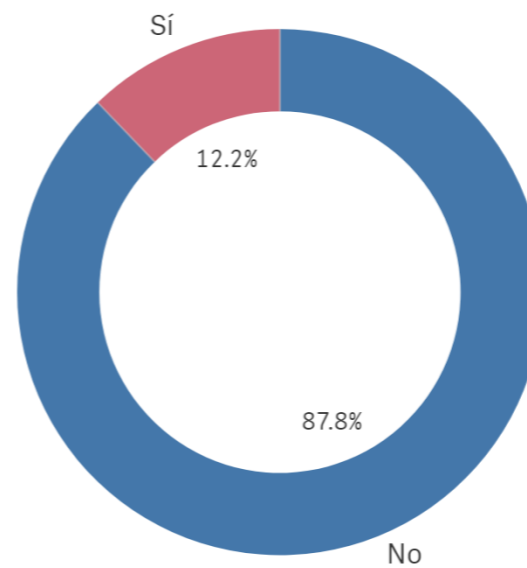


### Puesto de trabajo relacionado con los estudios



TrabajoEstudio ■ No ■ Sí

### Alumnos inscritos en la OPE

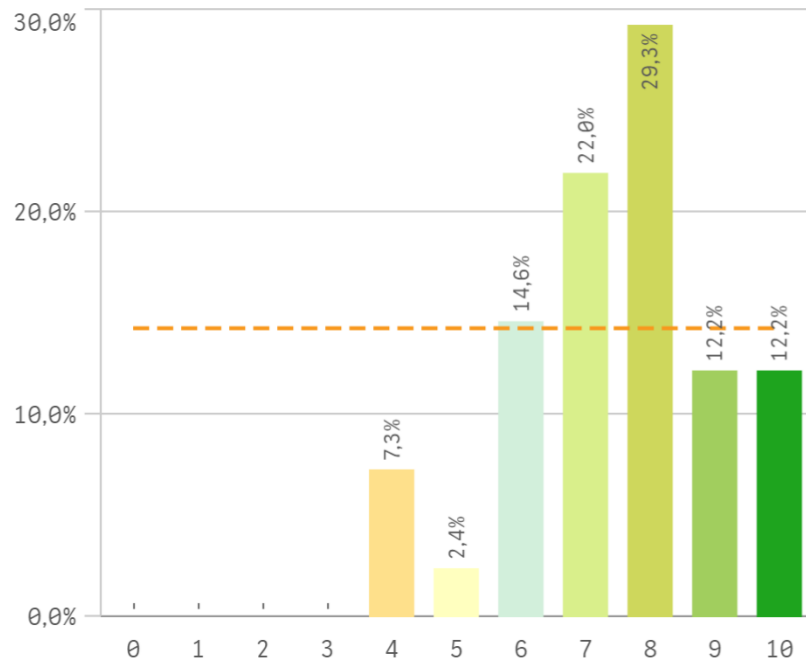


OficinaEmpleo

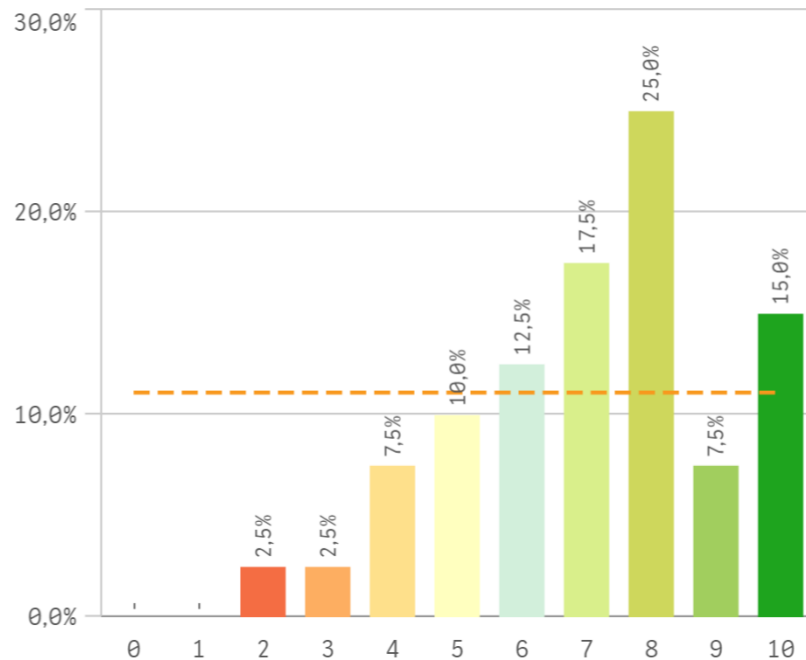
■ No

■ Sí

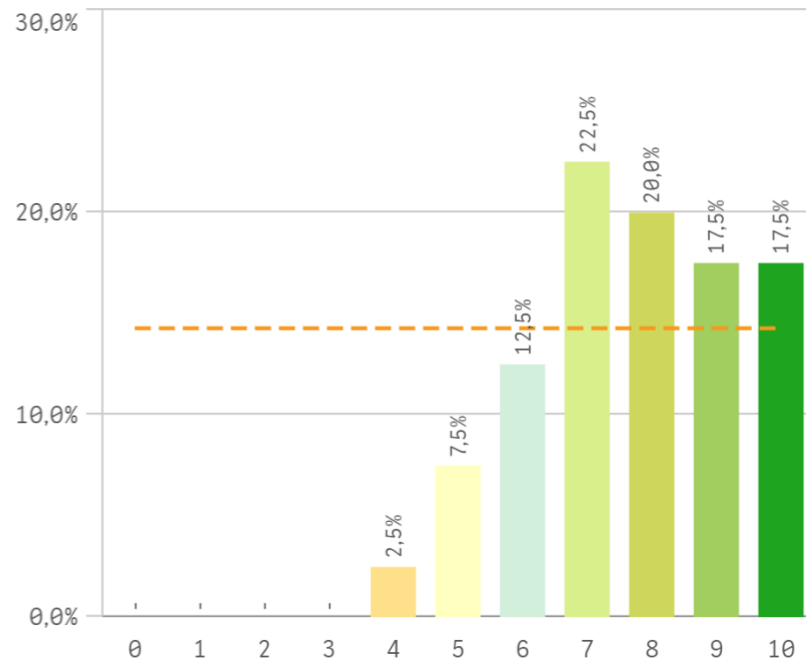
### Objetivos claros



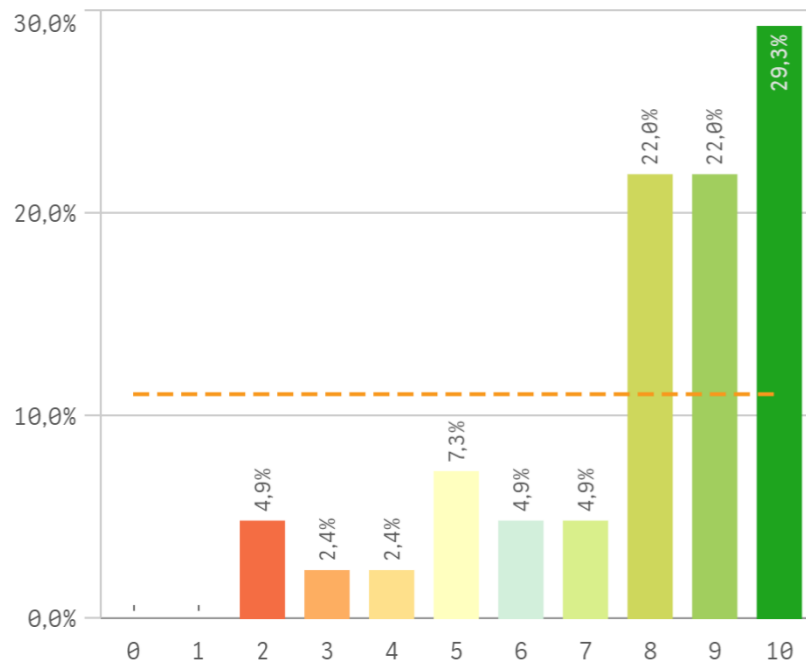
### Plan de estudios adecuado



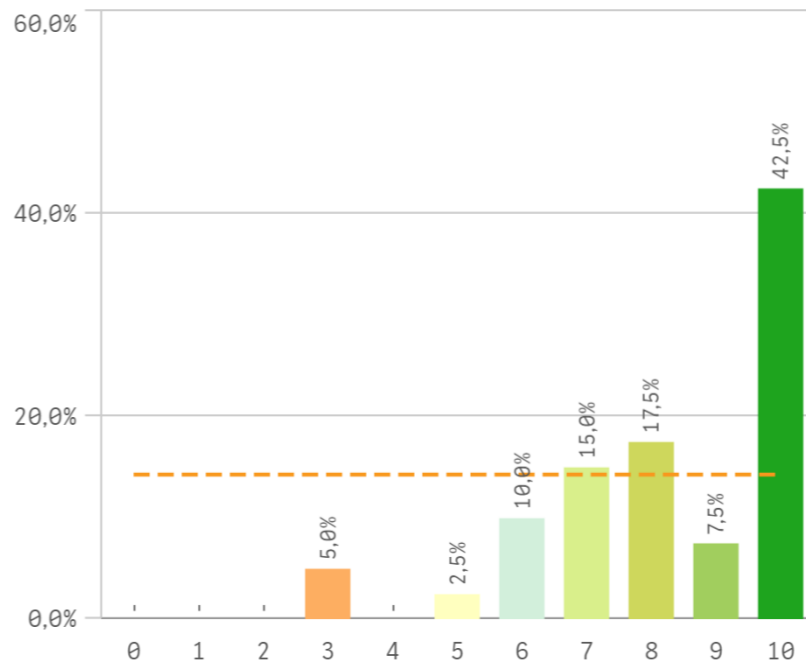
### Nivel de dificultad apropiado



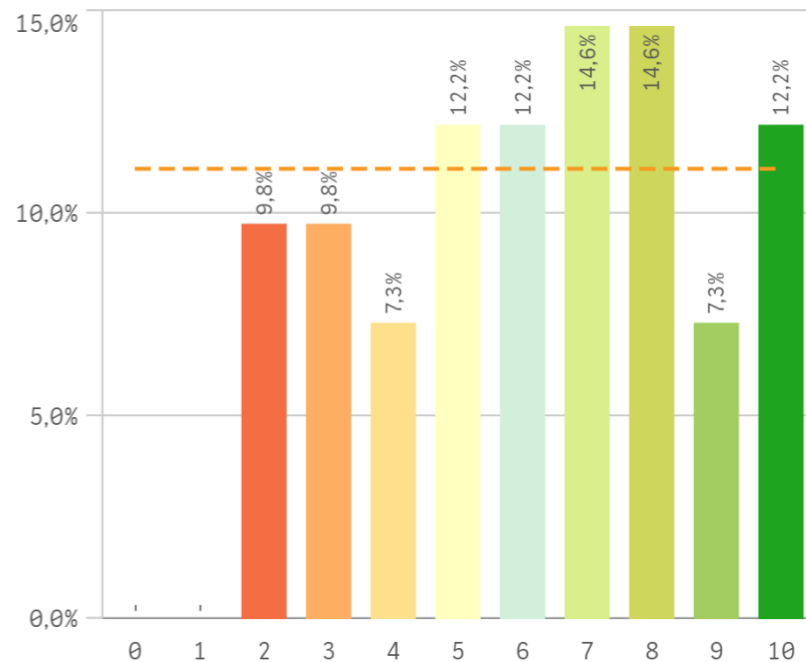
### Número de alumnos por aula



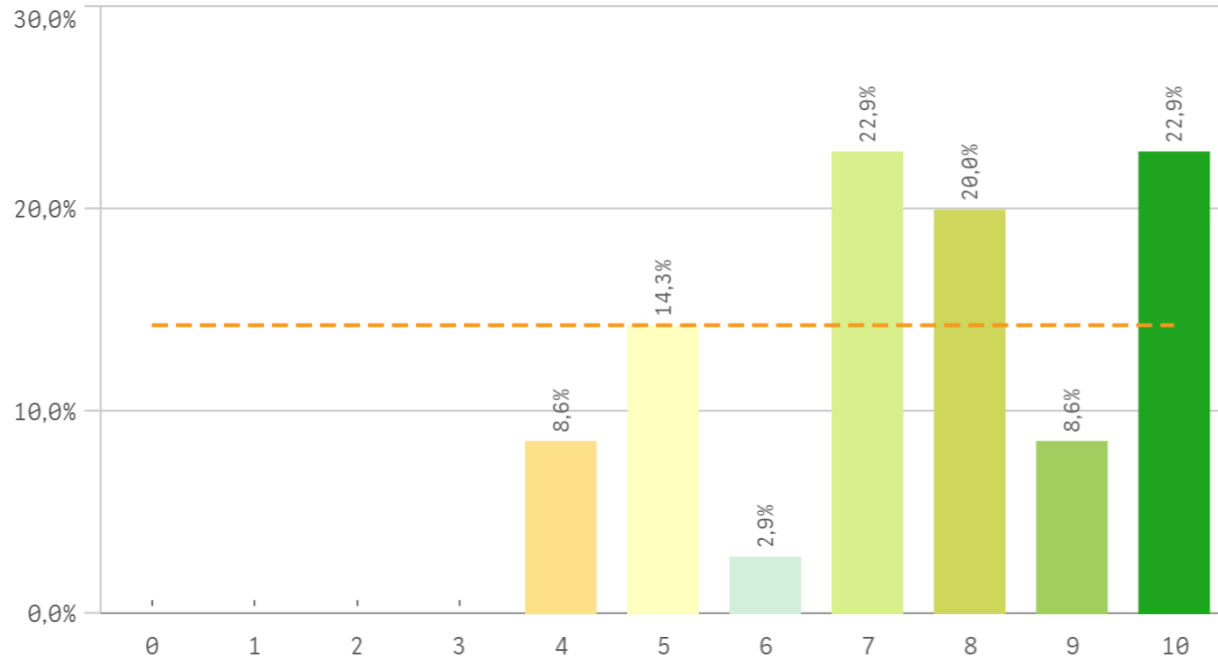
### Integración de teoría/práctica



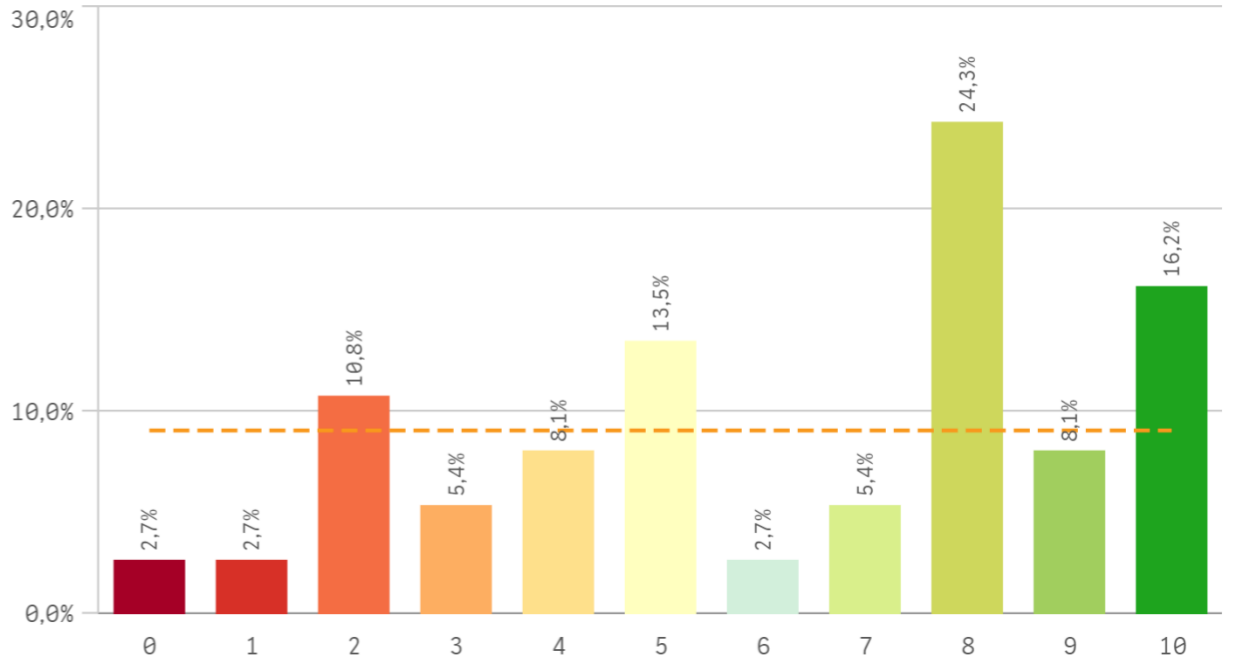
### Calificaciones en tiempo adecuado



## Relación calidad/precio

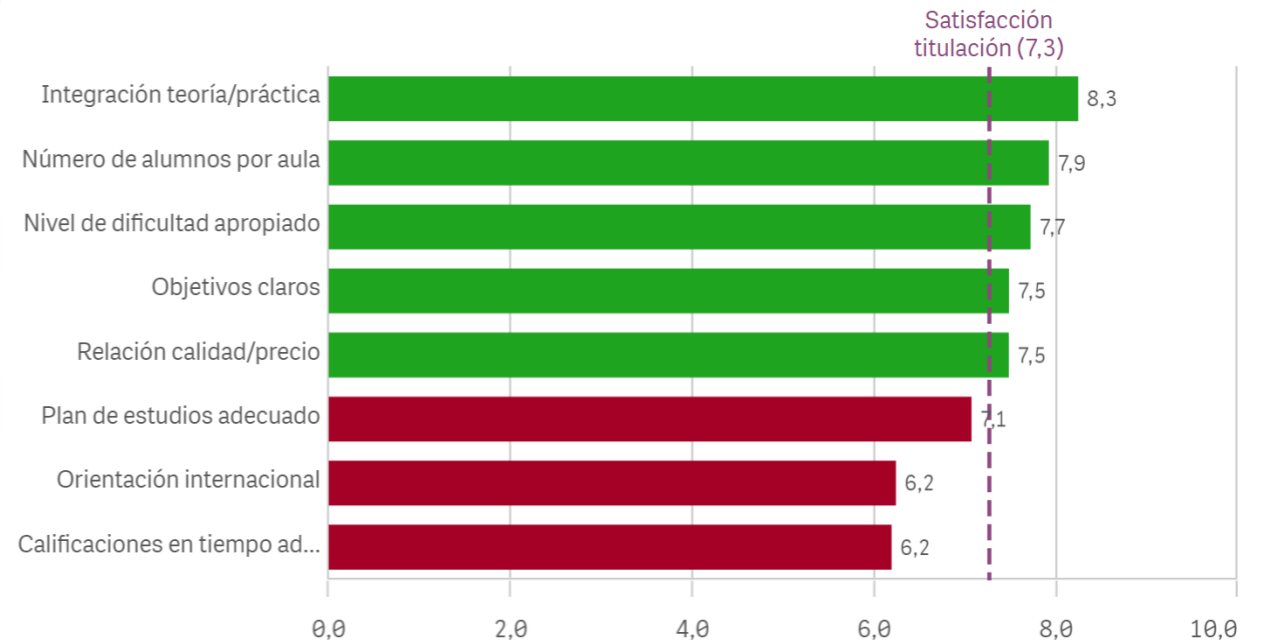


## Orientación internacional

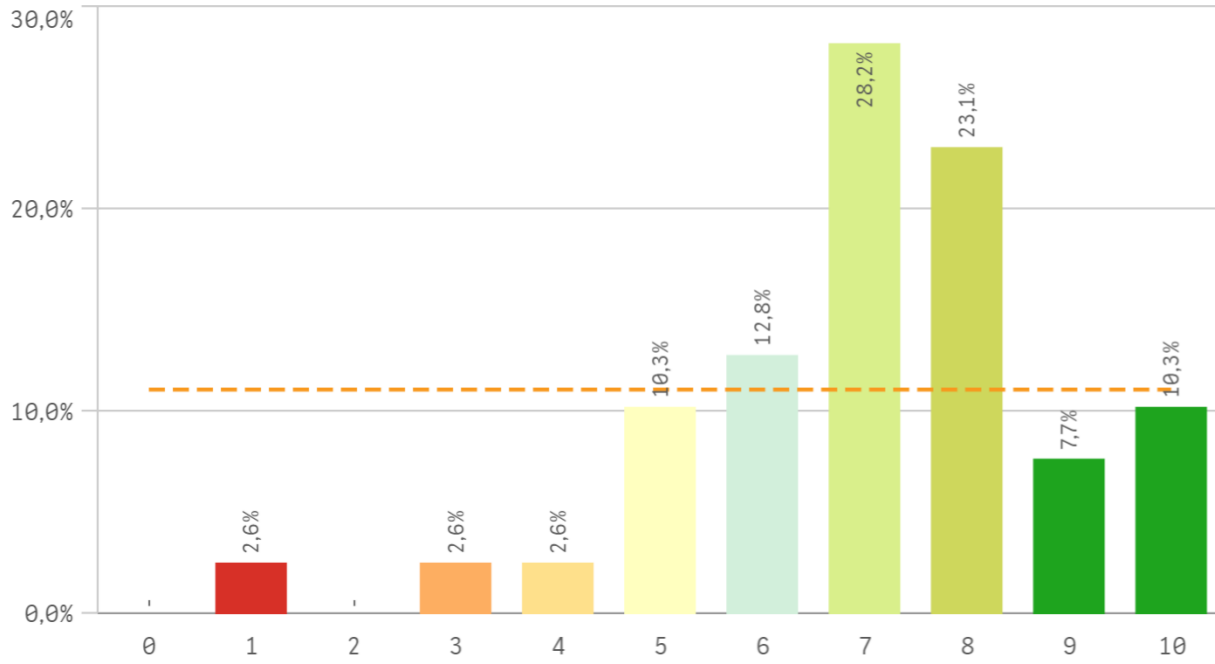


Desarrollo académico	Q	Media	Desv. típica	Mediana	Moda
Integración teoría/práctica		8,3	2,0	8,5	10
Número de alumnos por aula		7,9	2,3	9,0	10
Nivel de dificultad apropiado		7,7	1,6	8,0	7
Objetivos claros		7,5	1,6	8,0	8
Relación calidad/precio		7,5	2,0	8,0	-
Plan de estudios adecuado		7,1	2,1	7,0	8
Orientación internacional		6,2	3,0	7,0	8
Calificaciones en tiempo adecuado		6,2	2,5	6,0	-

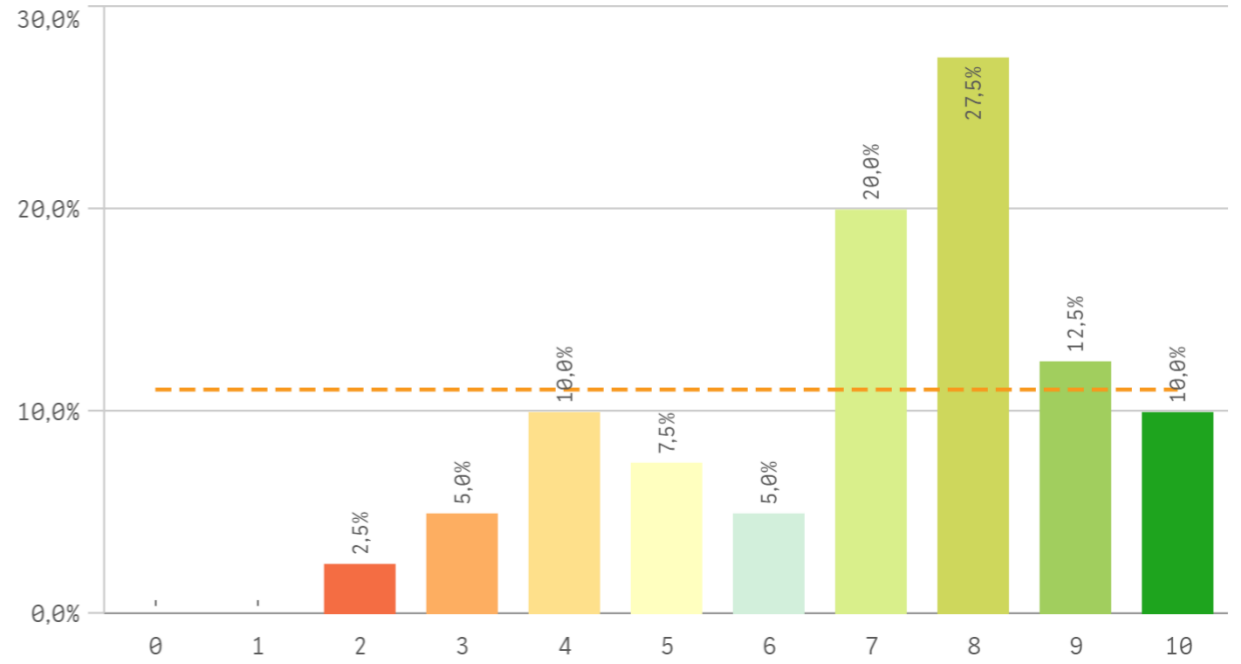
## Fortalezas y debilidades



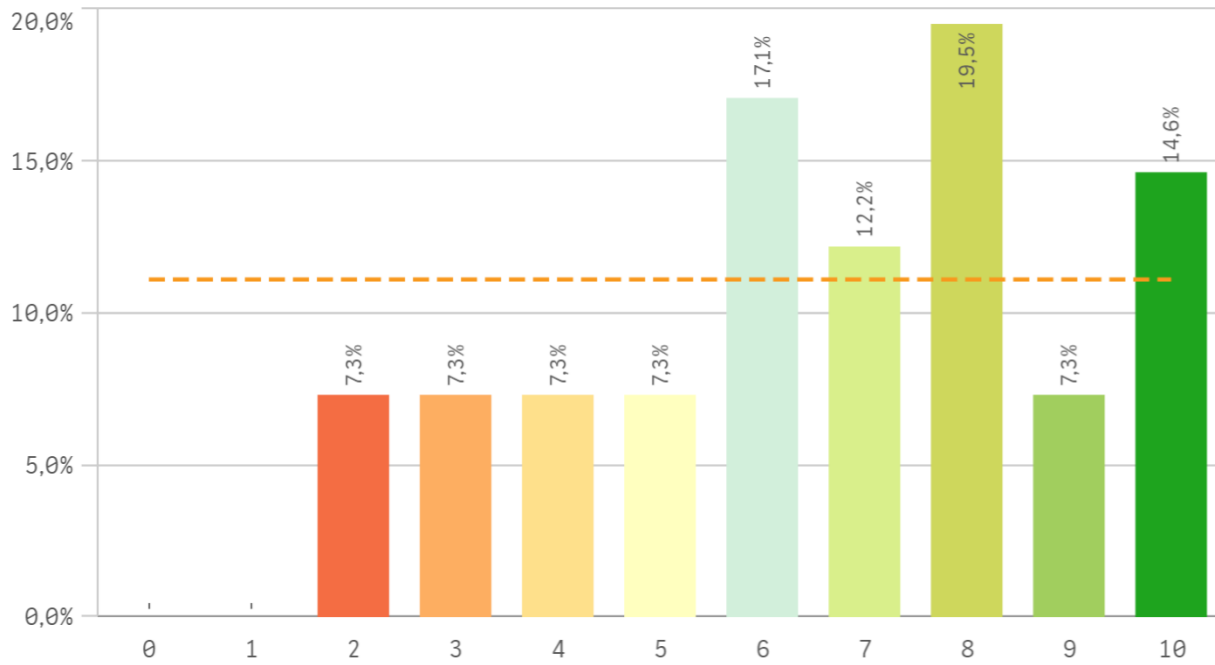
### Objetivos propuestos alcanzados



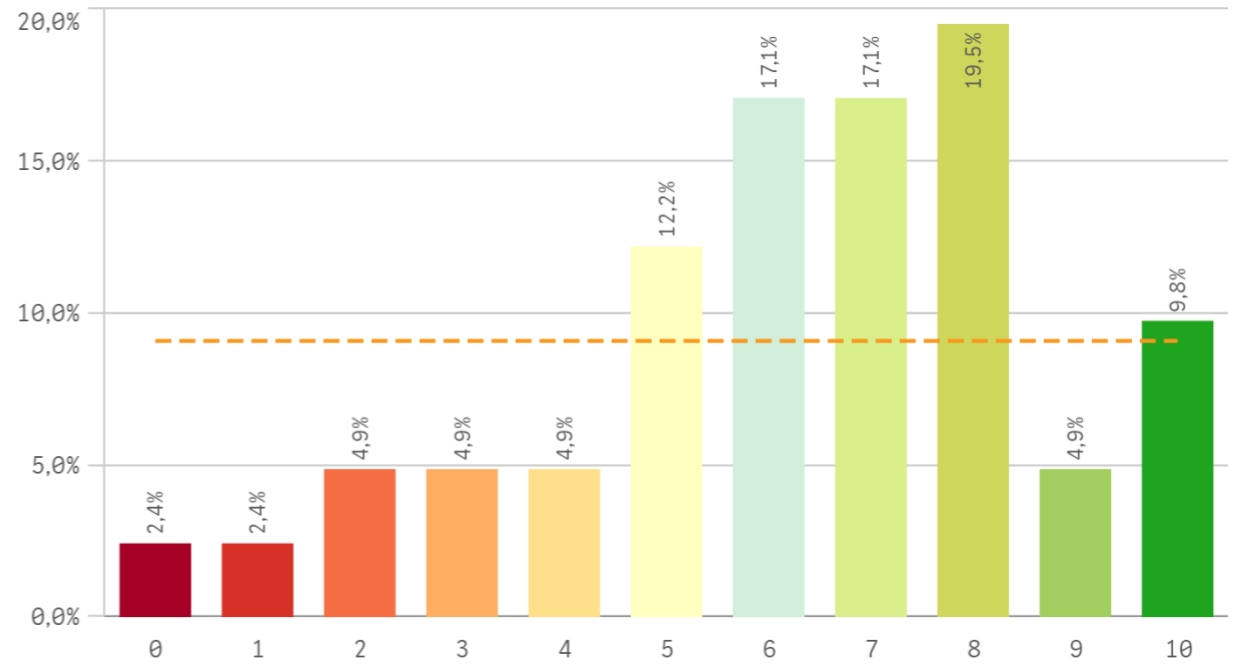
### Componente práctico adecuado



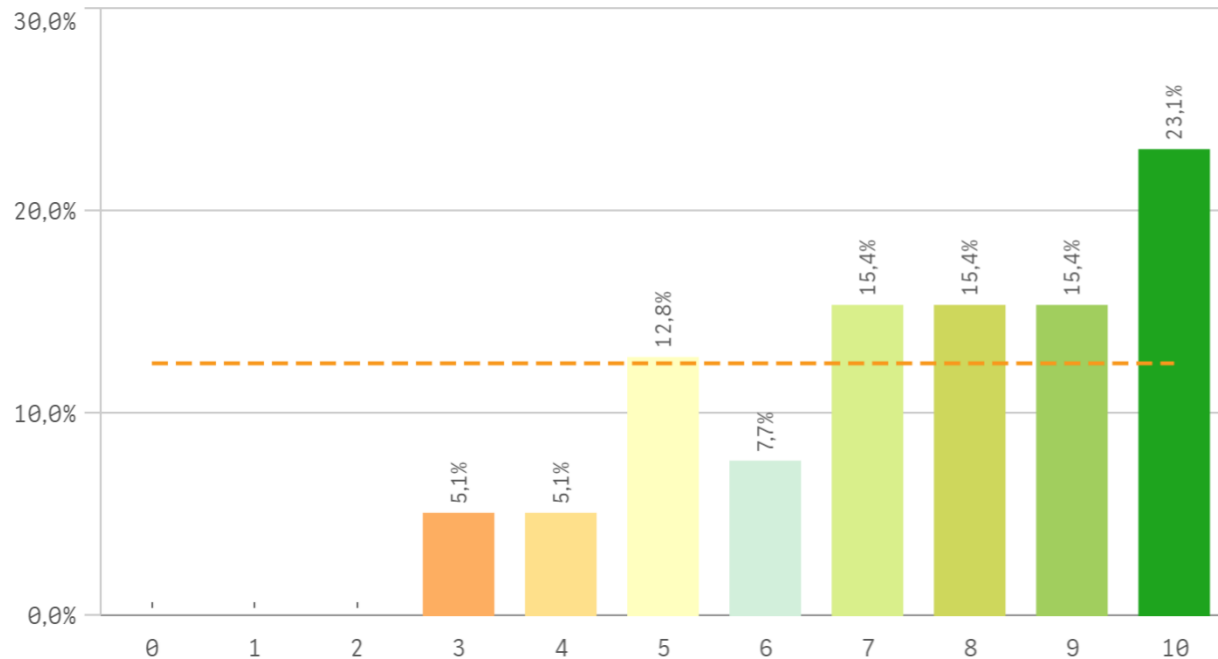
### Contenidos innovadores



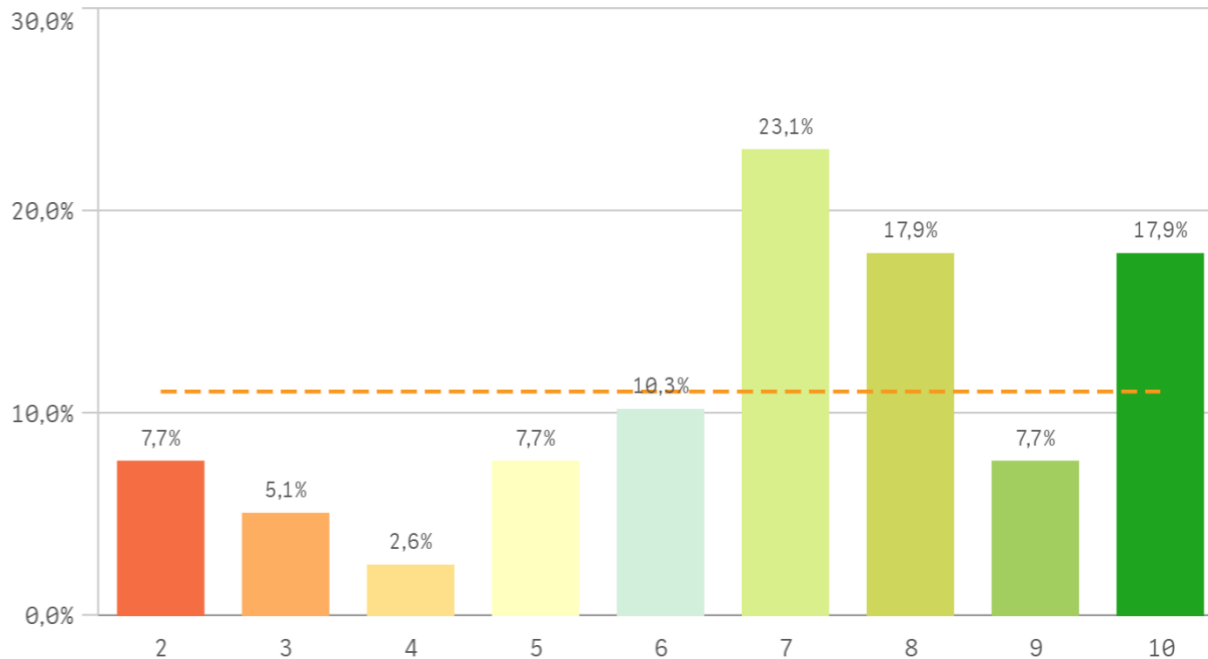
### Coordinación. Contenidos organizados y no solapados



### Trabajo no presencial útil

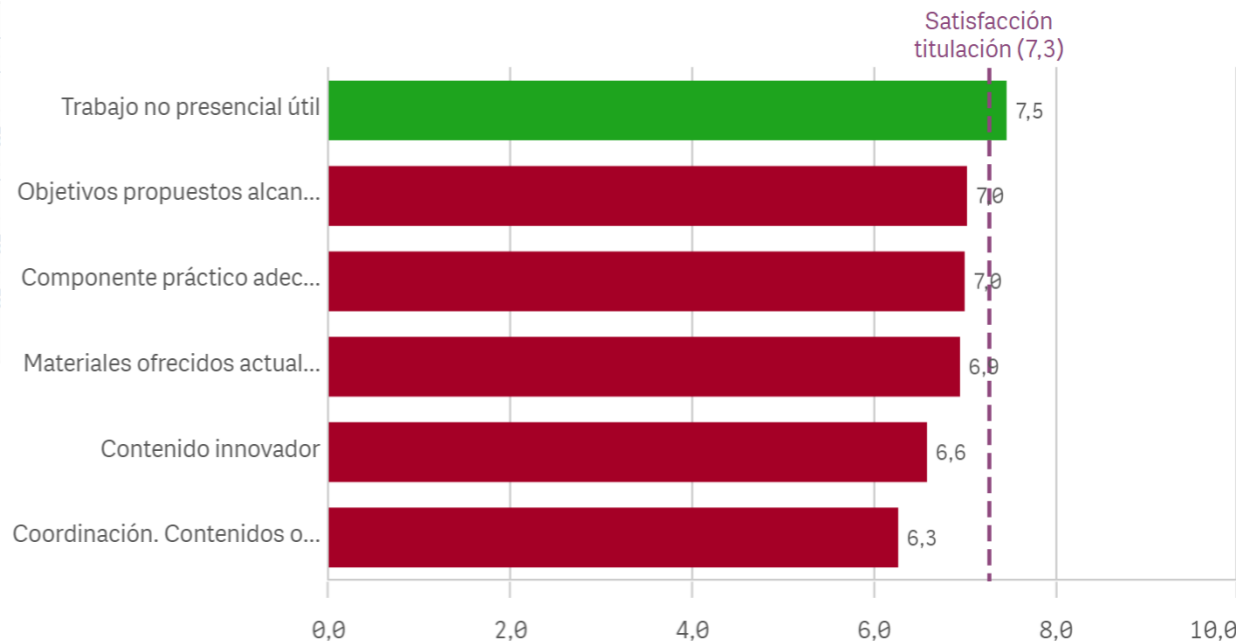


### Materiales ofrecidos actuales y novedosos

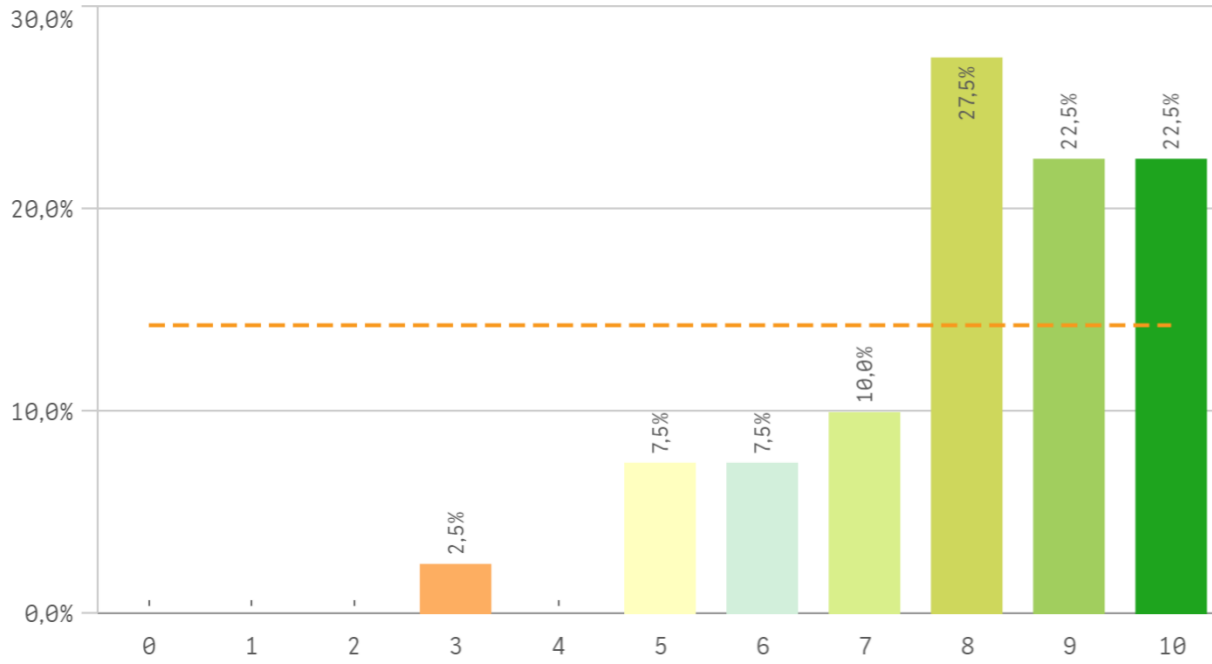


Asignaturas, tareas y materiales	Q	Media	Desv. típica	Medi...	M
Trabajo no presencial útil		7,5	2,2	8,0	1
Objetivos propuestos alcanzados		7,0	1,9	7,0	1
Componente práctico adecuado		7,0	2,1	7,5	8
Materiales ofrecidos actuales y novedosos		6,9	2,4	7,0	1
Contenido innovador		6,6	2,4	7,0	8
Coordinación. Contenidos organizados y no solapados		6,3	2,5	7,0	8

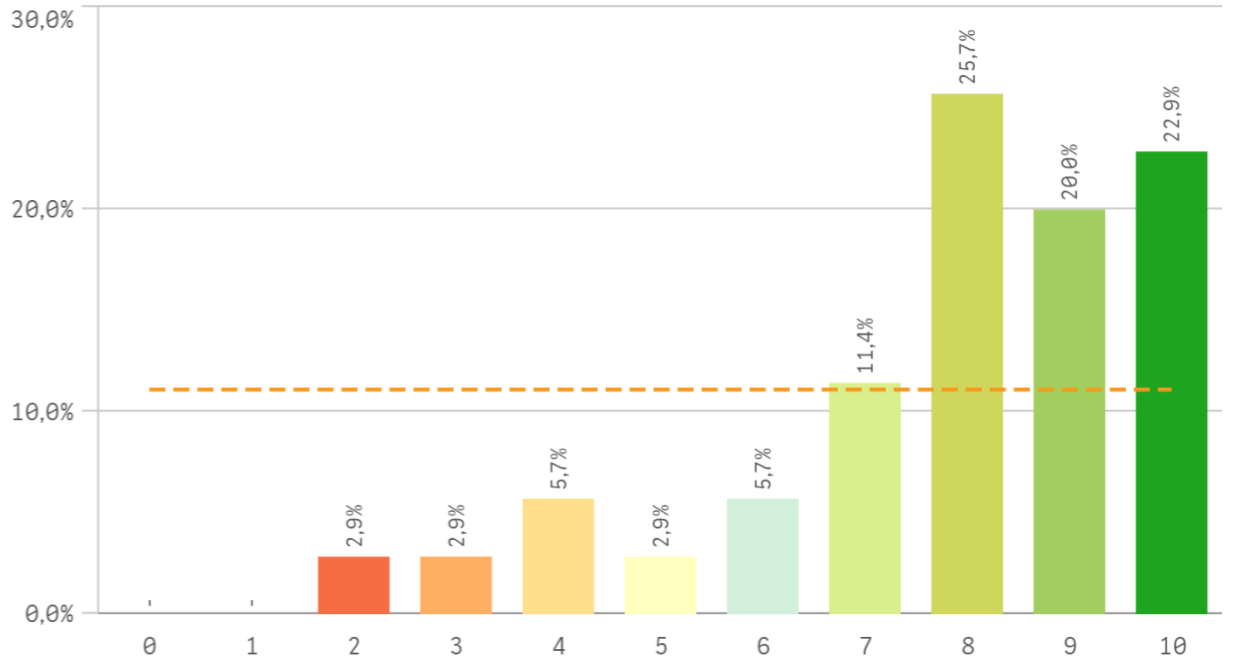
### Fortalezas y debilidades



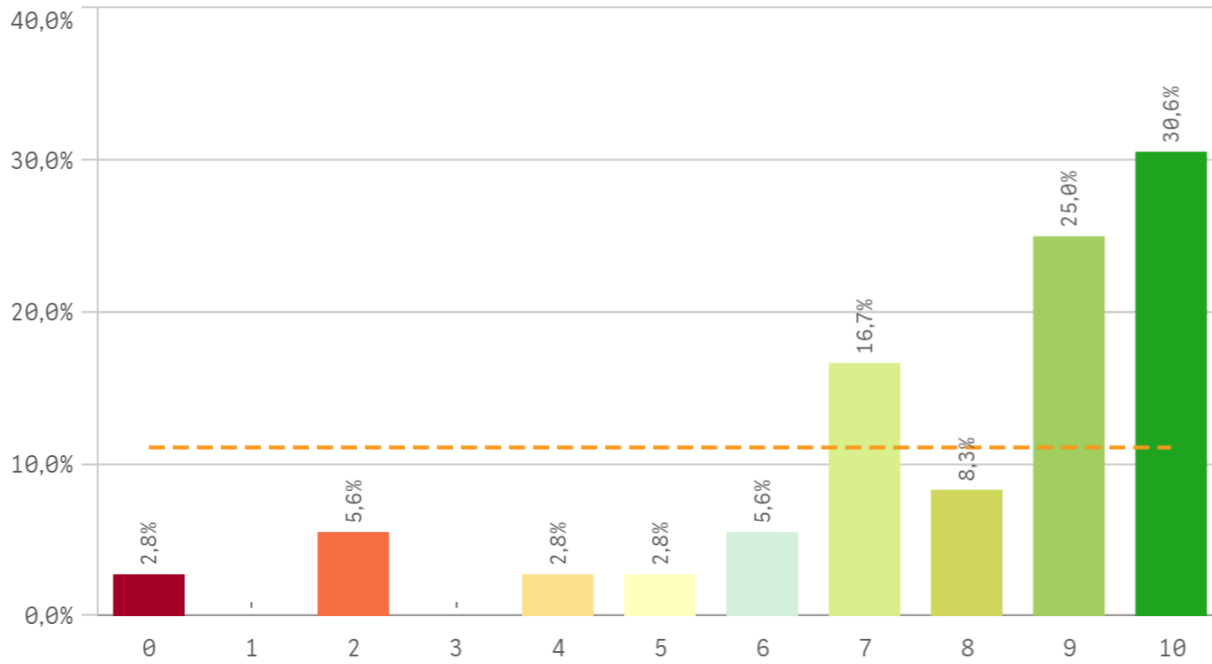
### Competencias de la titulación



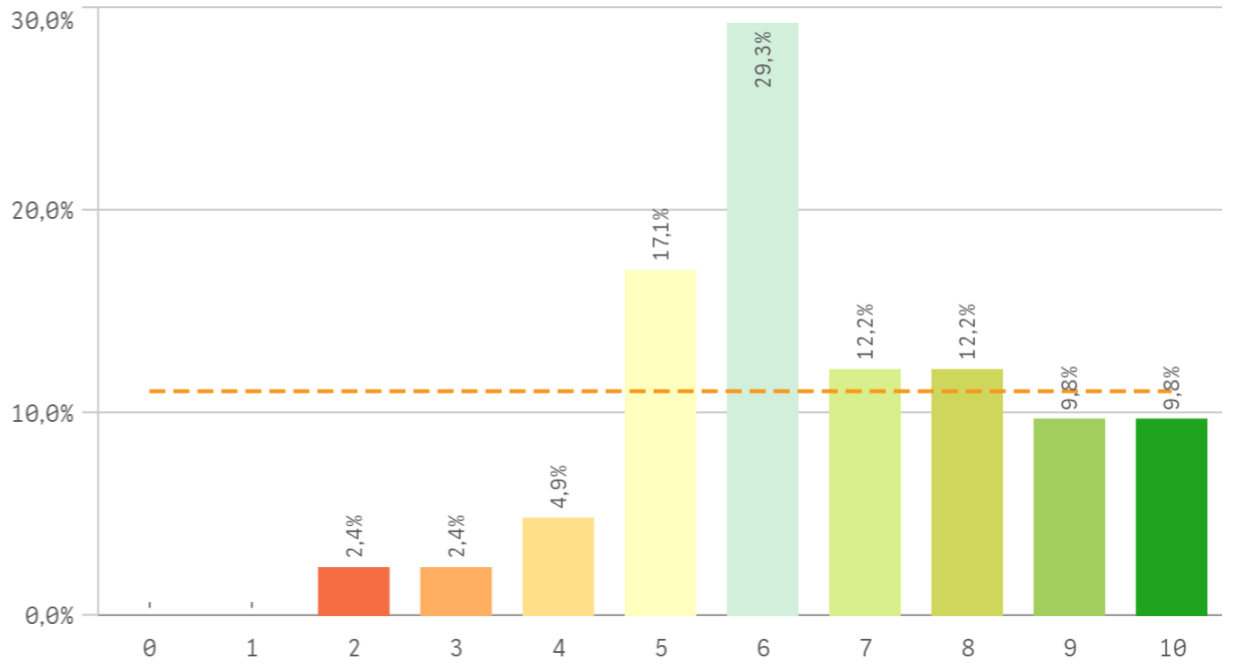
### Acceso al mundo laboral



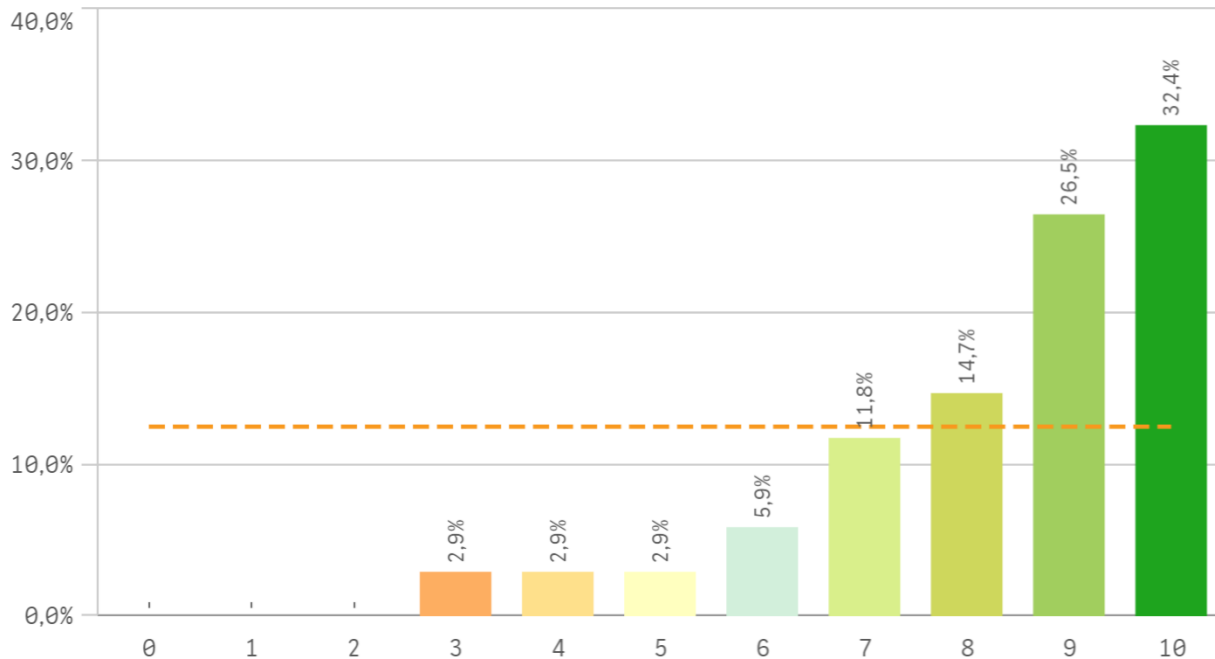
### Acceso al mundo de la investigación



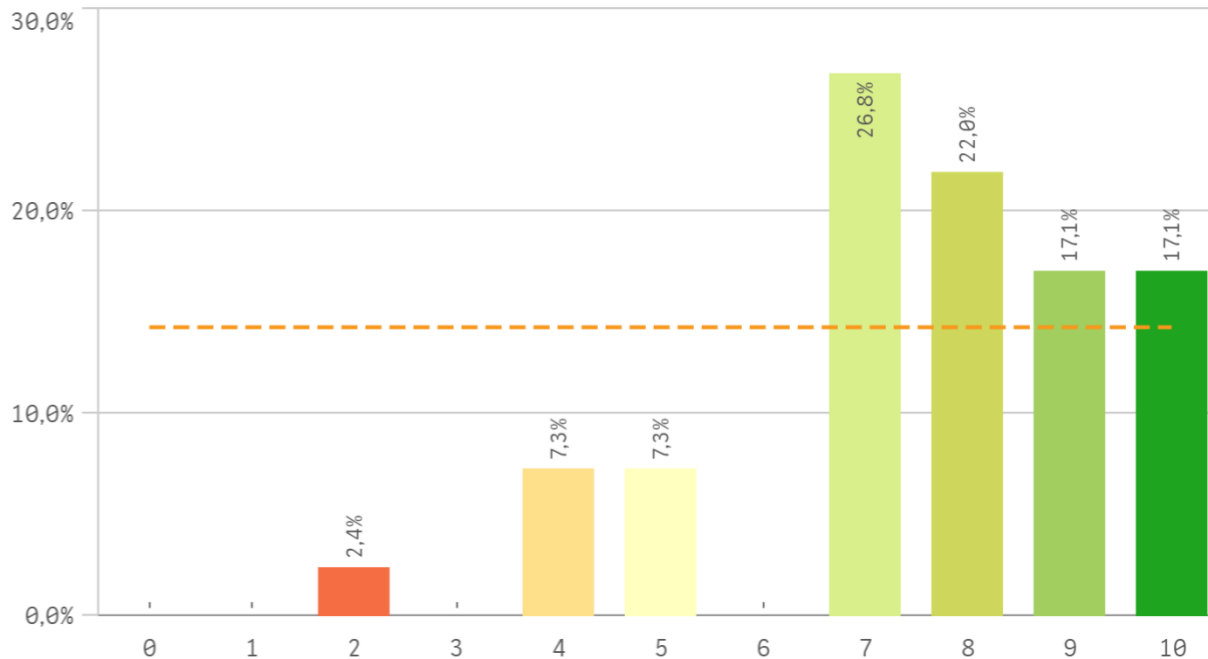
### Labor docente del profesorado



## Tutorías presenciales útiles

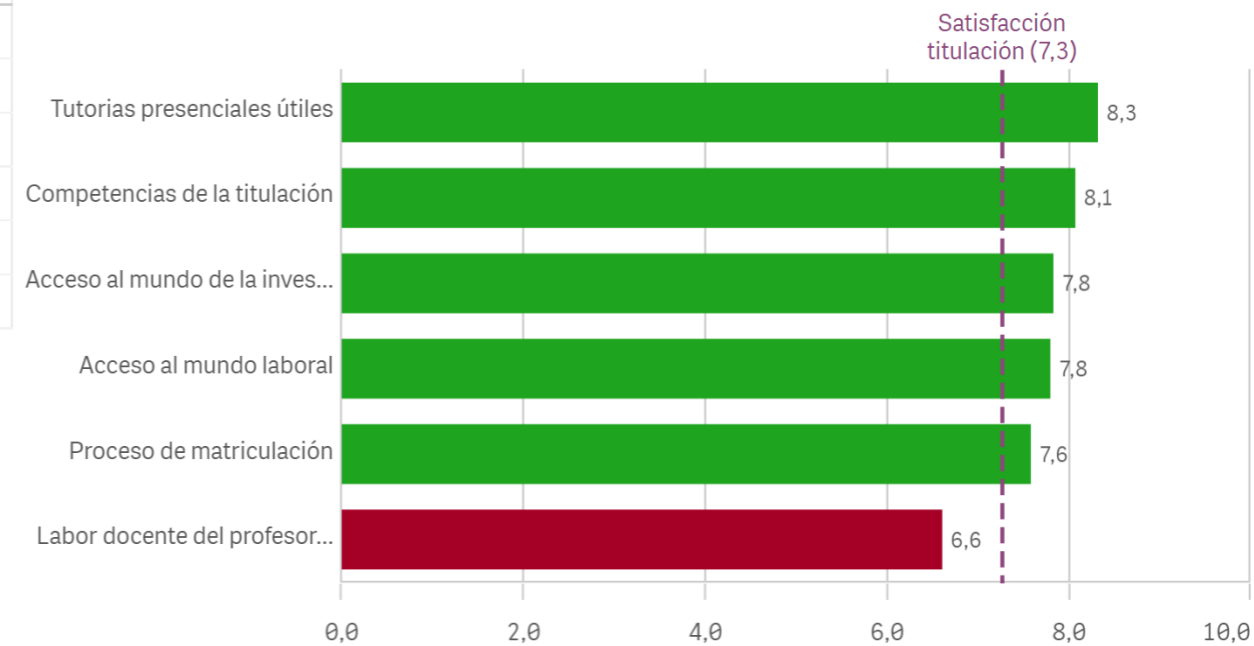


## Proceso de matriculación

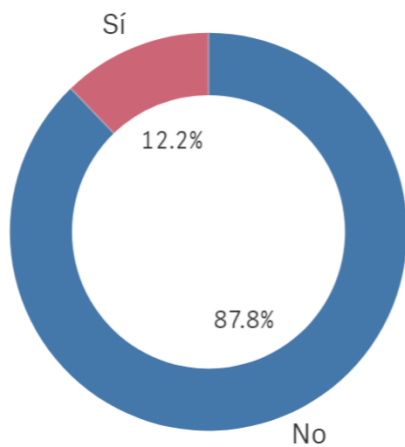


Formación recibida y matriculación	Q	Media	Desv. típica	Mediana	Moda
Tutorías presenciales útiles		8,3	1,8	9,0	10,0
Competencias de la titulación		8,1	1,7	8,0	8,0
Acceso al mundo de la investigación		7,8	2,5	9,0	10,0
Acceso al mundo laboral		7,8	2,1	8,0	8,0
Proceso de matriculación		7,6	1,9	8,0	7,0
Labor docente del profesorado		6,6	1,9	6,0	6,0

## Fortalezas y debilidades



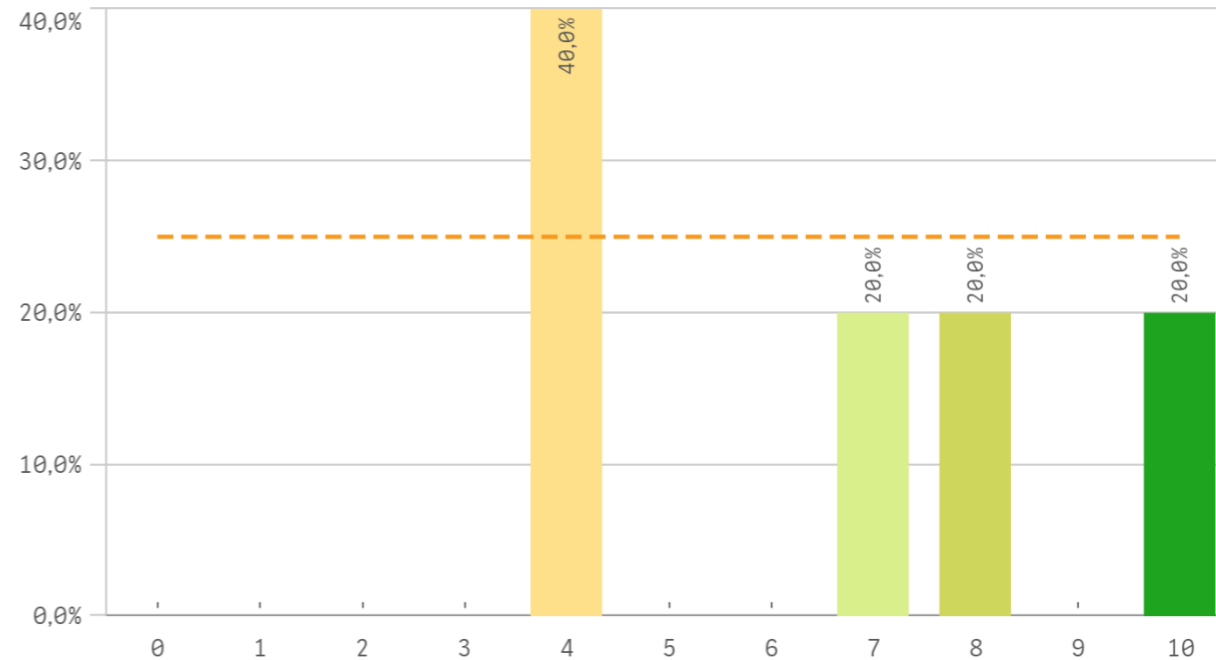
## Prácticas externas



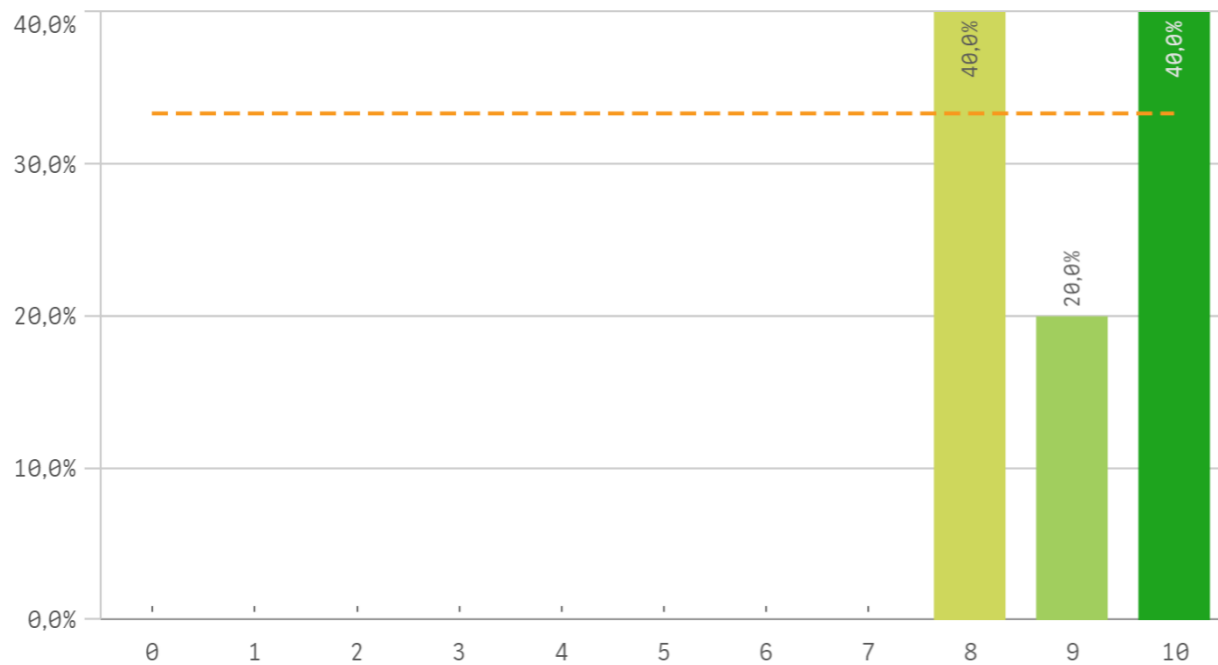
Si  
5

No  
36

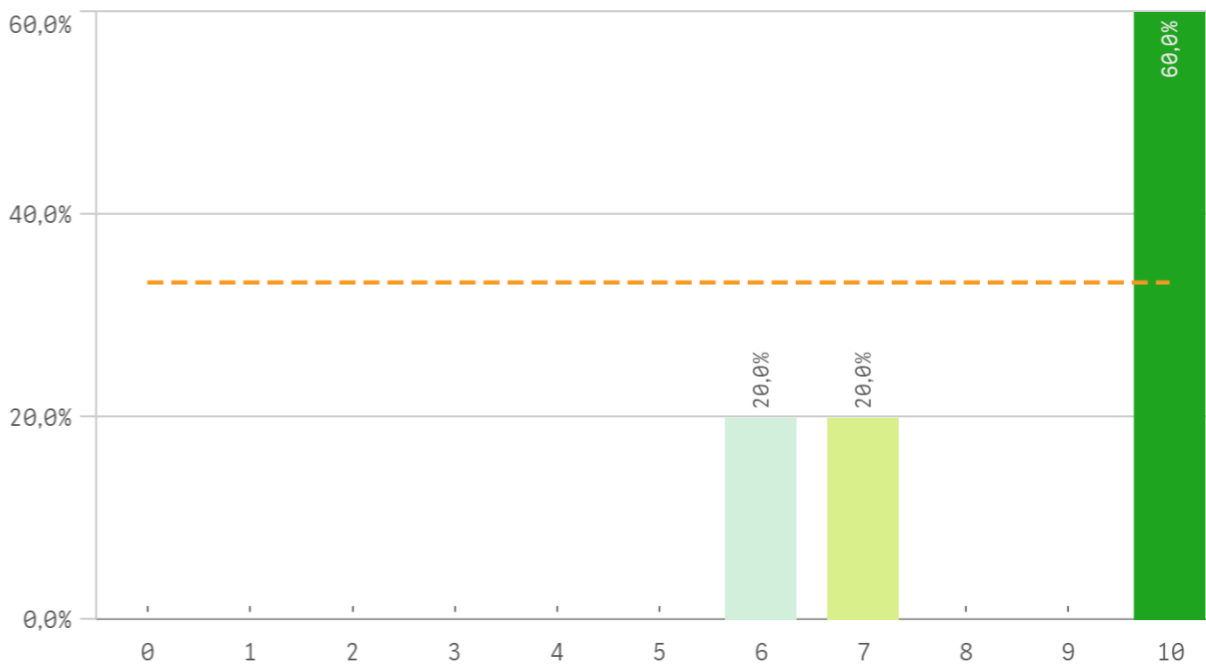
## Valoración formativa



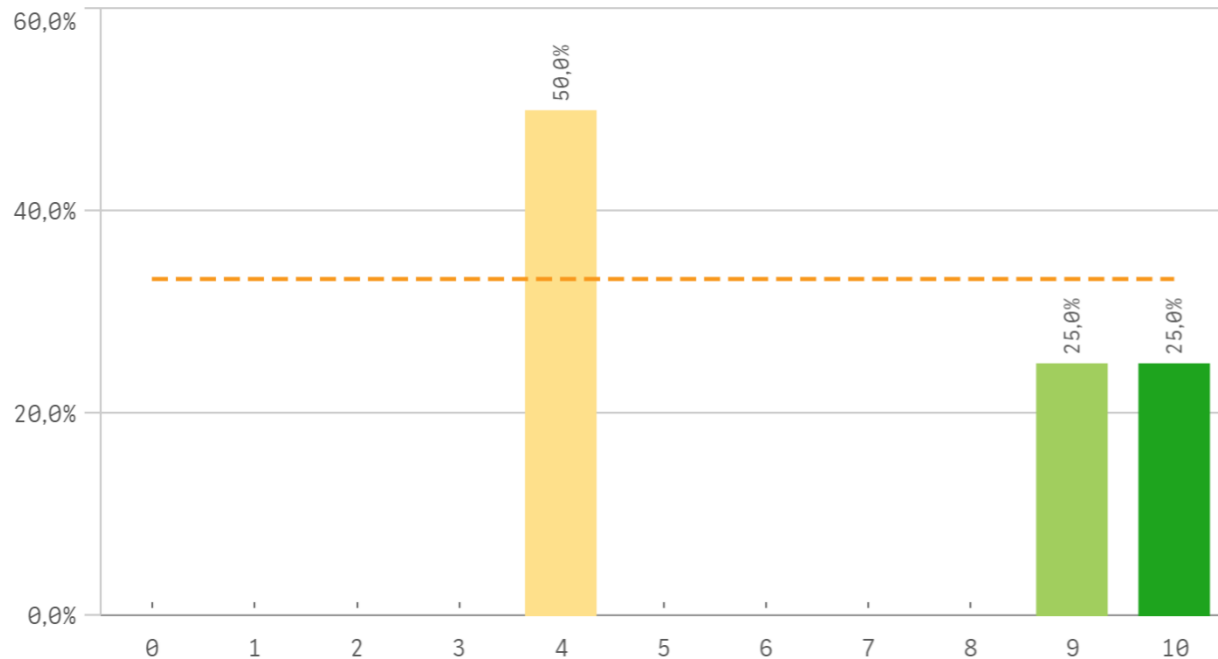
## Atención del tutor/colaborador



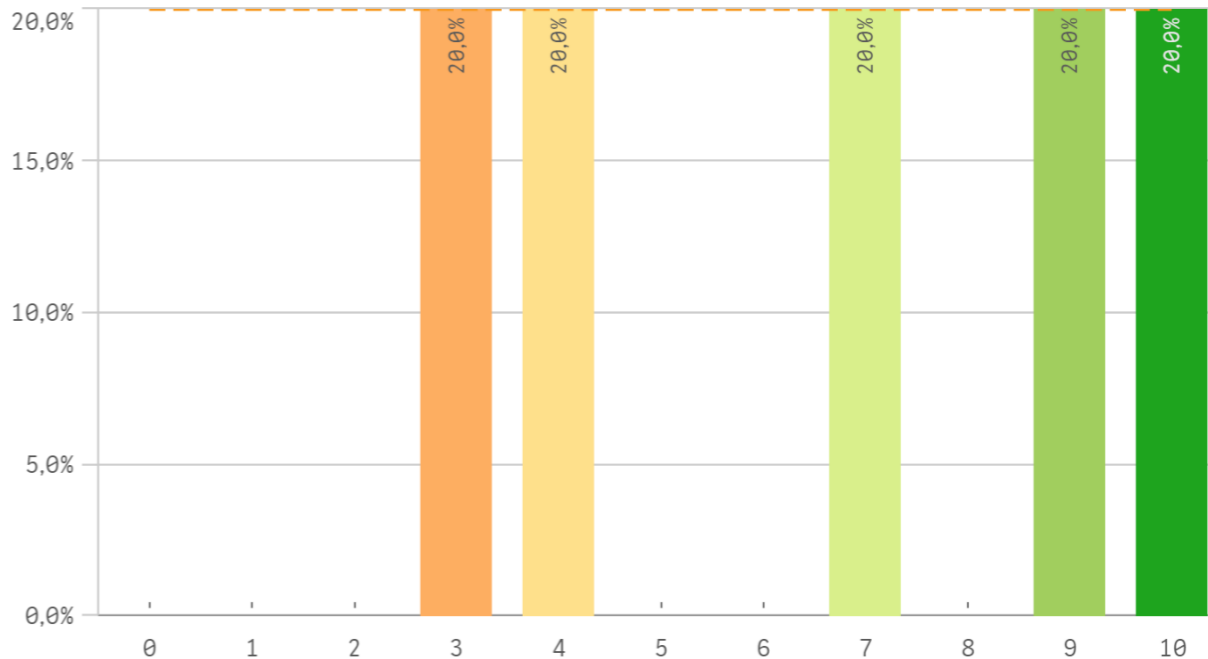
## Gestión del Centro



### Utilidad percibida para empleabilidad

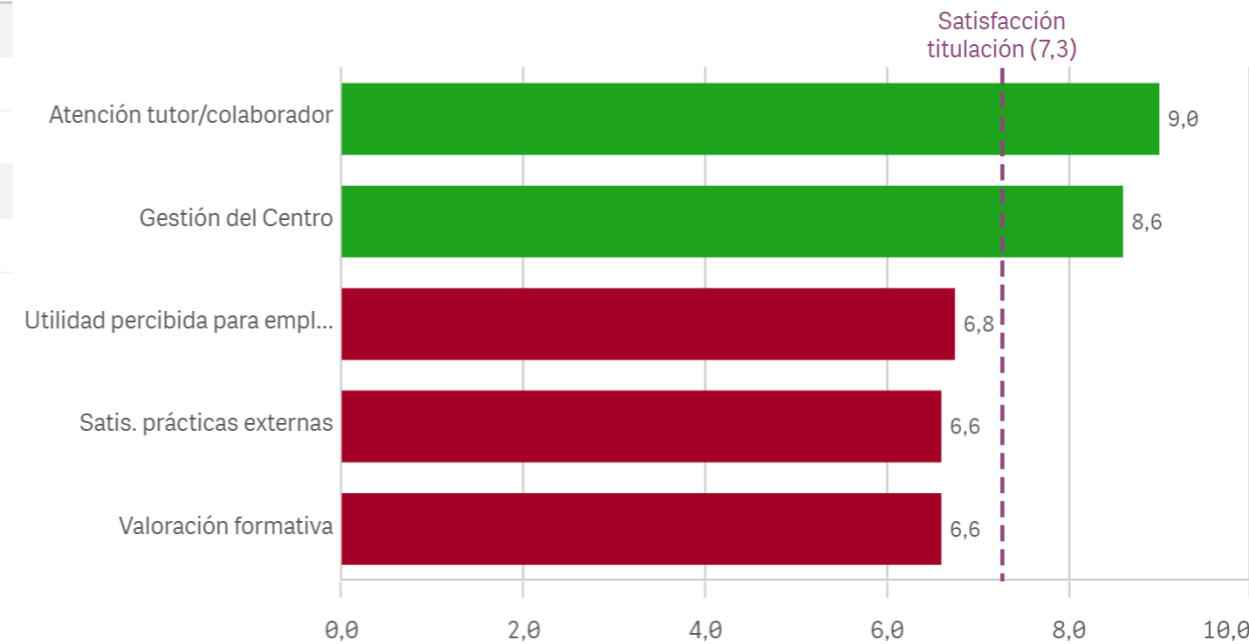


### Satisfacción con las prácticas externas

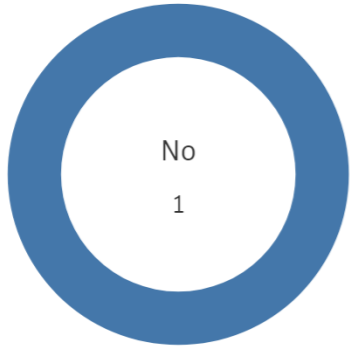


Prácticas externas	Q	Media	Desv. típica	Mediana	Moda
Atención tutor/colaborador		9,0	1,0	9,0	-
Gestión del Centro		8,6	1,9	10,0	10,0
Utilidad percibida para empleabilidad		6,8	3,2	6,5	4,0
Satis. prácticas externas		6,6	3,0	7,0	-
Valoración formativa		6,6	2,6	7,0	4,0

### Fortalezas y debilidades



### Realización programas de movilidad



EstanciaExtranjero ■ No

Si

0

No

41

### Satisfacción programa de movilidad

El gráfico no se muestra porque solo contiene valores indefinidos.

### Satisfacción formación en el extranjero

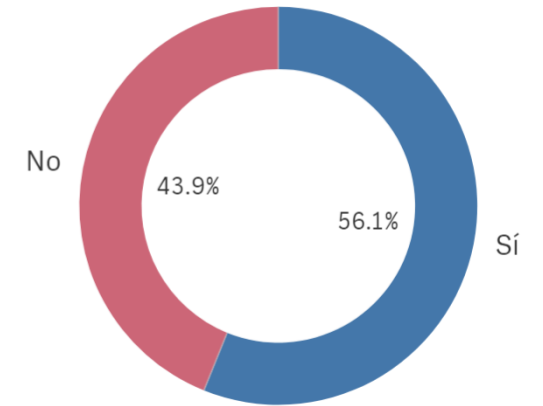
El gráfico no se muestra porque solo contiene valores indefinidos.

### Fortalezas y debilidades

El gráfico no se muestra porque solo contiene valores indefinidos.

Programa de movilidad	Q	Media	Desv. típica	Med...	Moc
Satis. formación en el extranjero		-	-	-	-
Satis. programa de movilidad		-	-	-	-

### Conocimiento de los canales de Q...



No

43.9%

56.1%

Sí

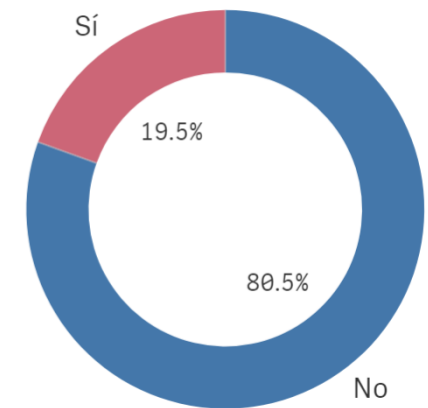
Si

23

No

18

### Utilización de los canales de Quej...



Sí

19.5%

80.5%

No

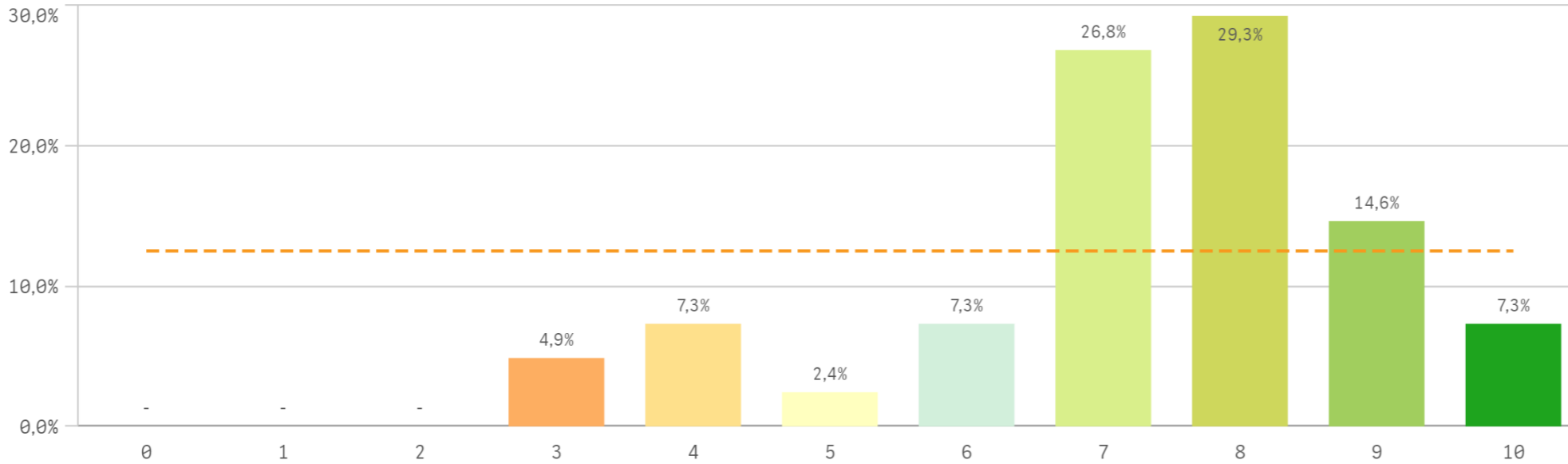
Si

8

No

33

### Satisfacción global con la titulación



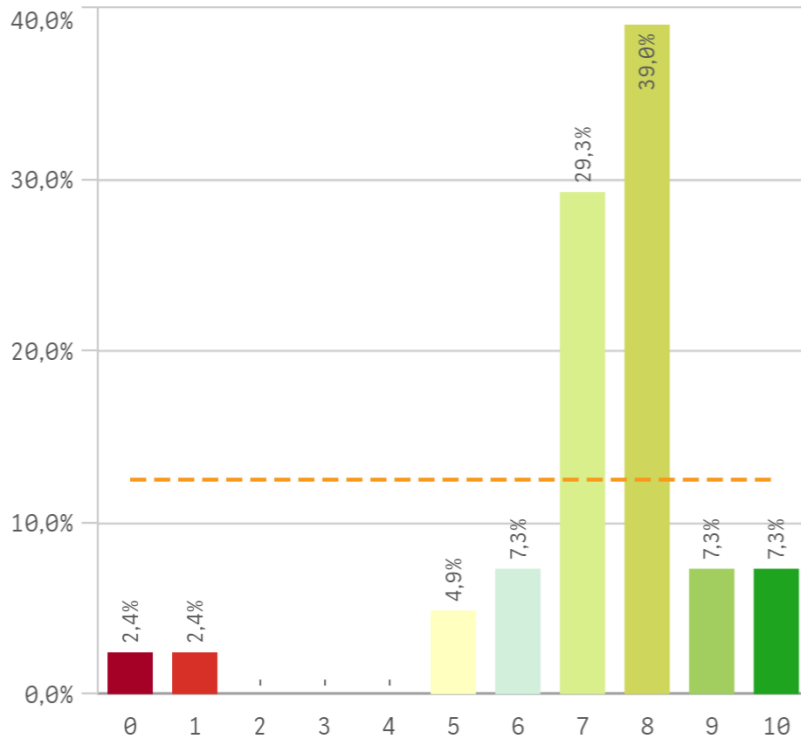
**Media**  
7,3

**Desviación Típica**  
1,8

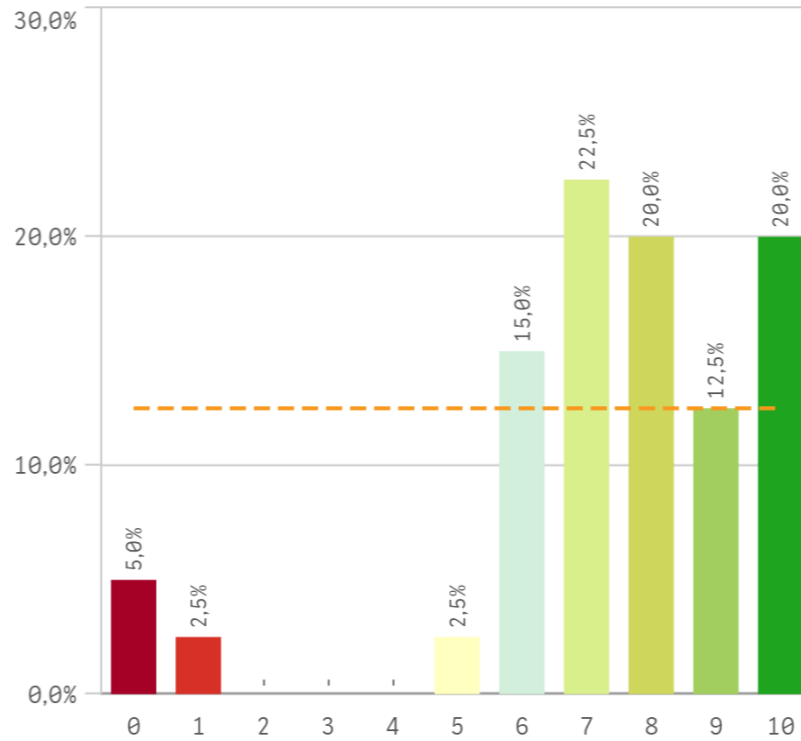
**Mediana**  
8,0

**Moda**  
8,0

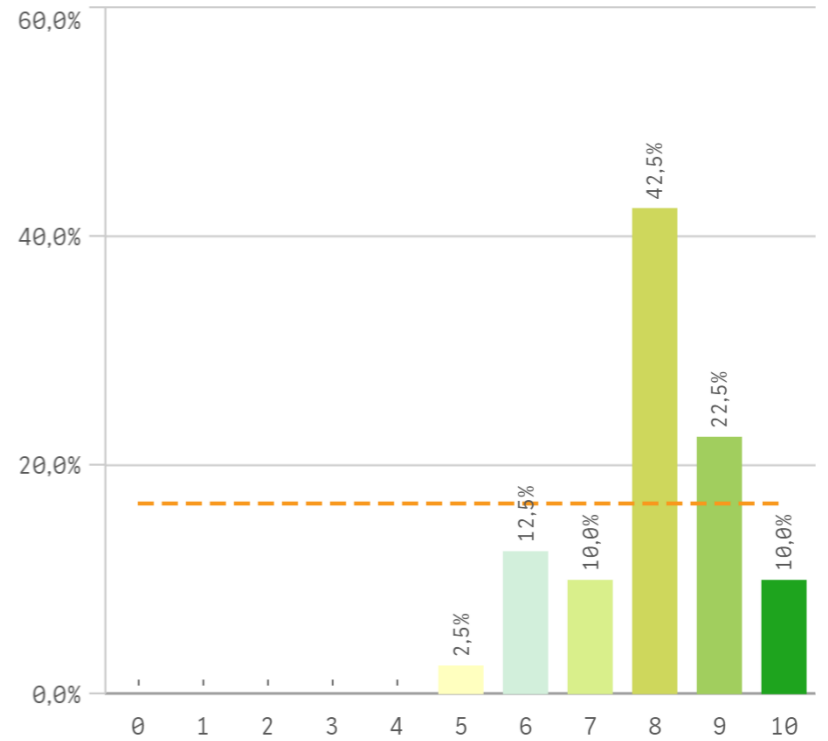
### Satisfacción UCM



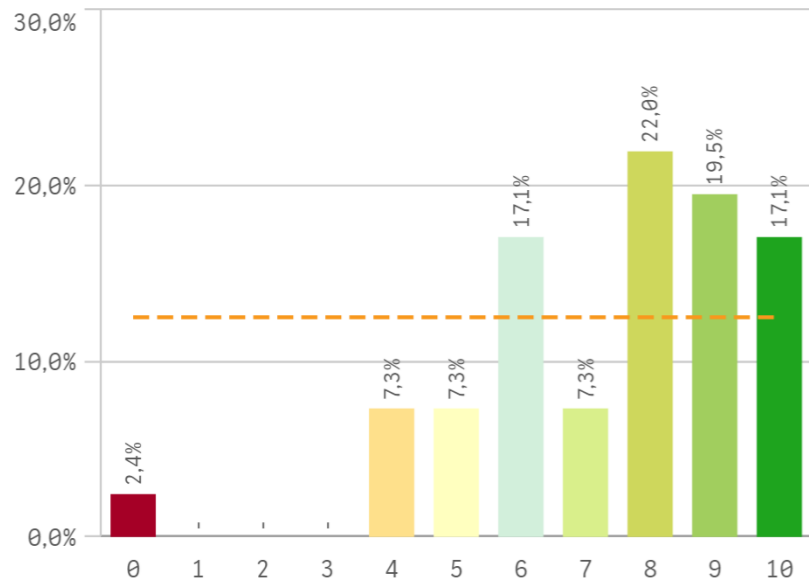
### Orgullo estudiante UCM



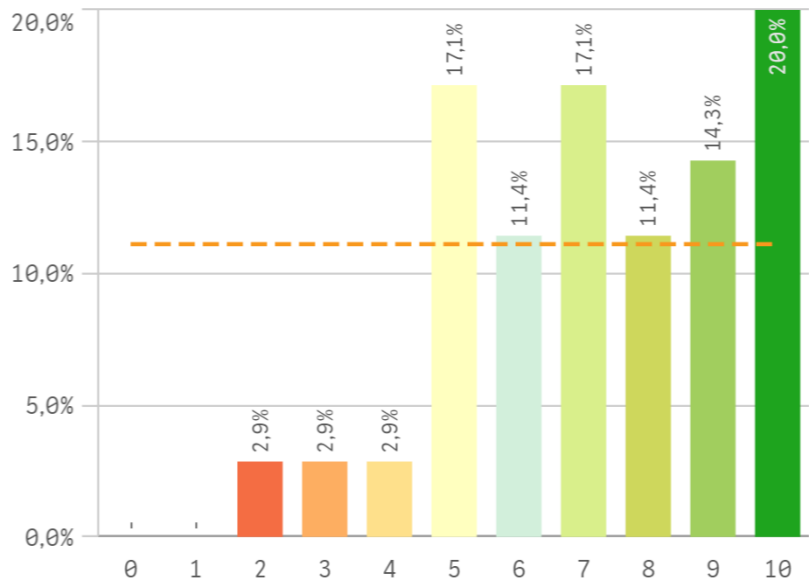
### Prestigio UCM



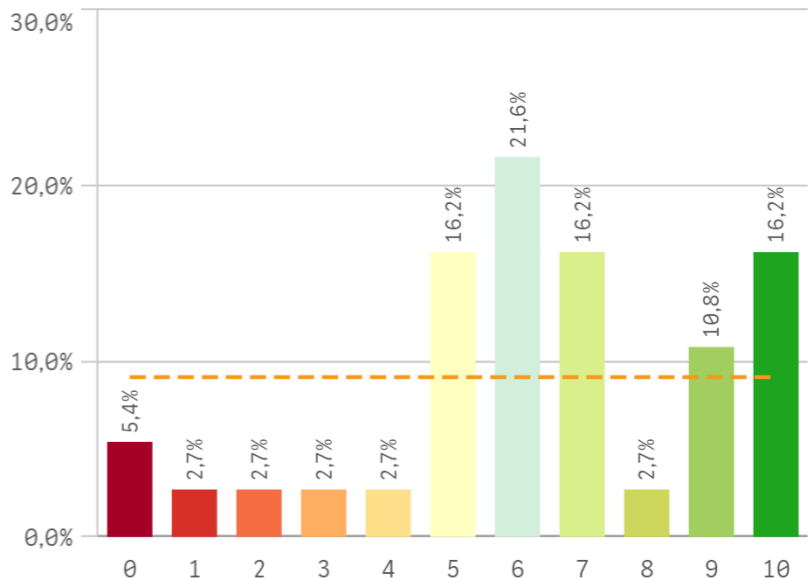
### Recursos y medios



### Actividades complementarias

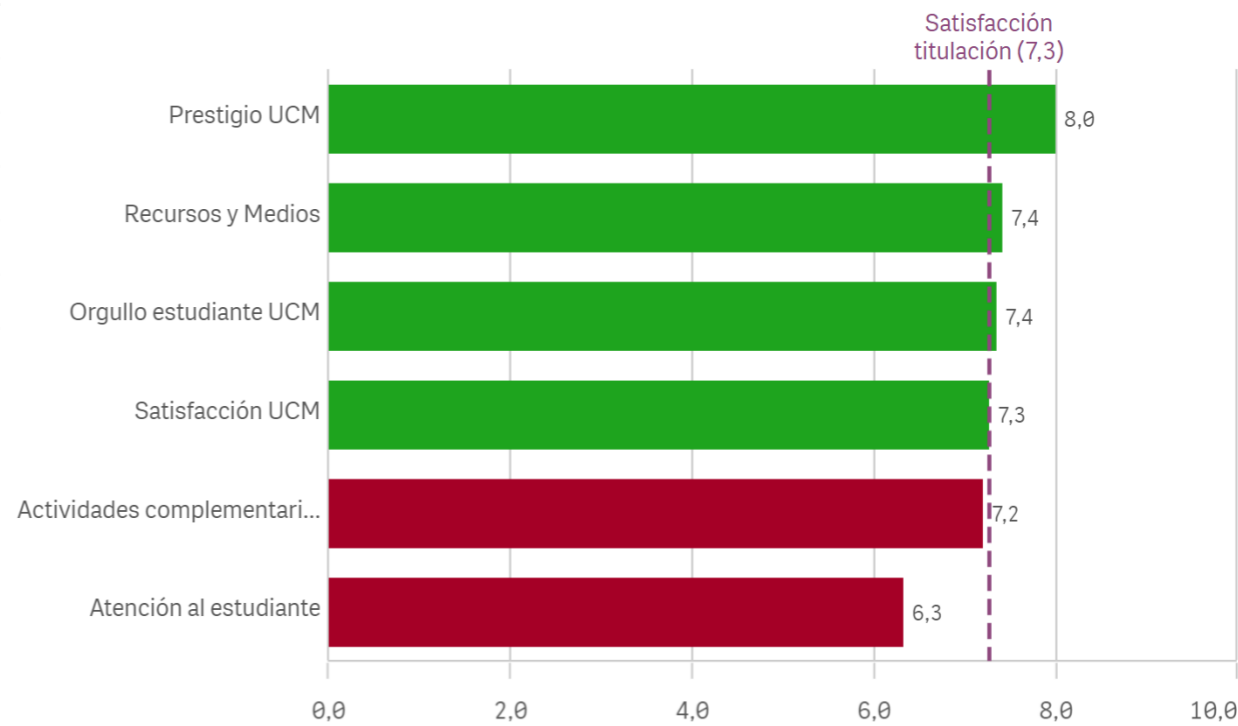


### Atención al estudiante

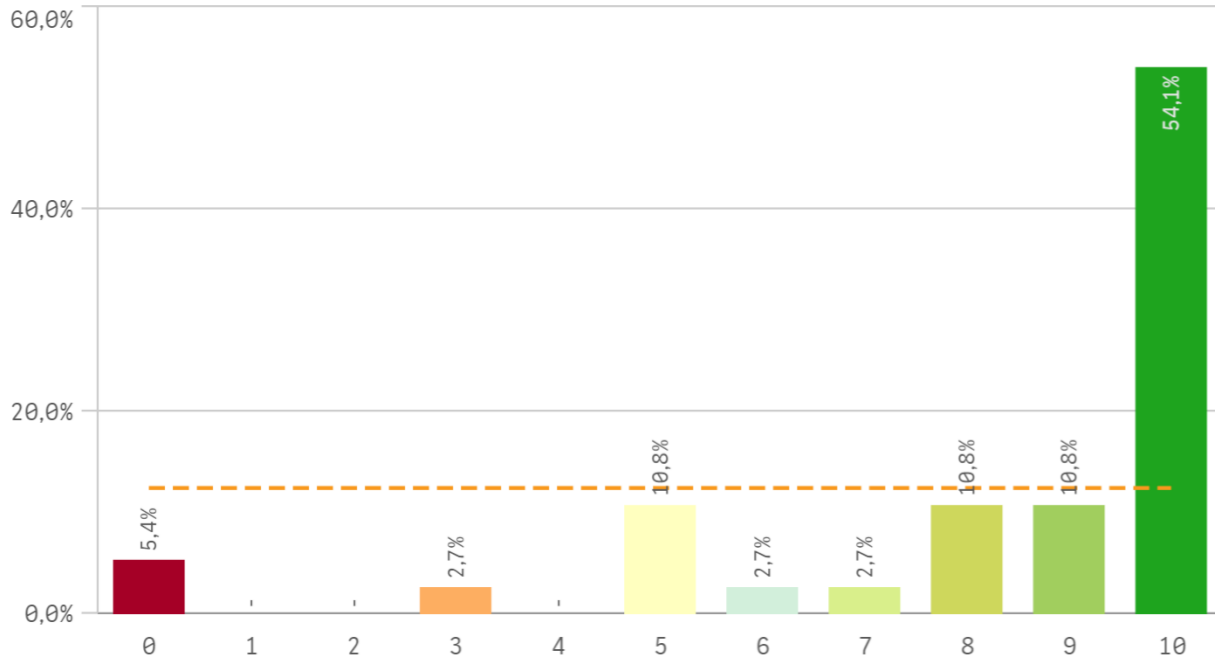


Satisfacción	Q	Media	Desv. típica	Mediana	Moda
Prestigio UCM		8,0	1,2	8,0	8,0
Recursos y Medios		7,4	2,2	8,0	8,0
Orgullo estudiante UCM		7,4	2,5	8,0	7,0
Satisfacción UCM		7,3	1,9	8,0	8,0
Actividades complementarias		7,2	2,2	7,0	10,0
Atención al estudiante		6,3	2,7	6,0	6,0

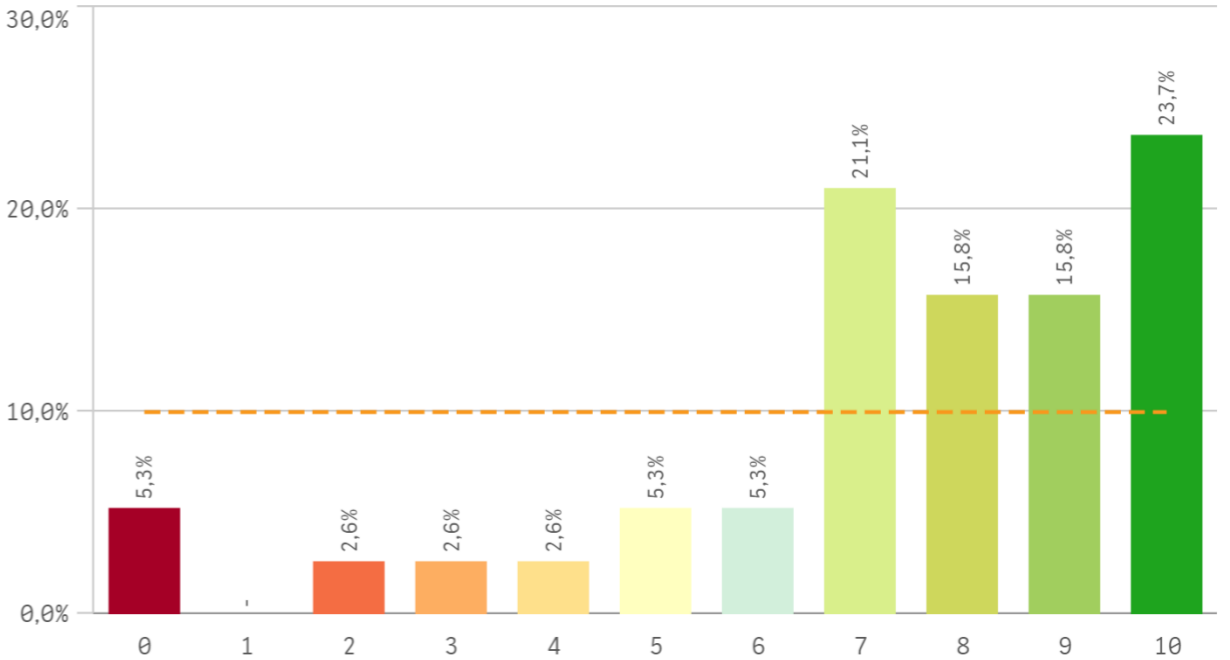
### Fortalezas y debilidades



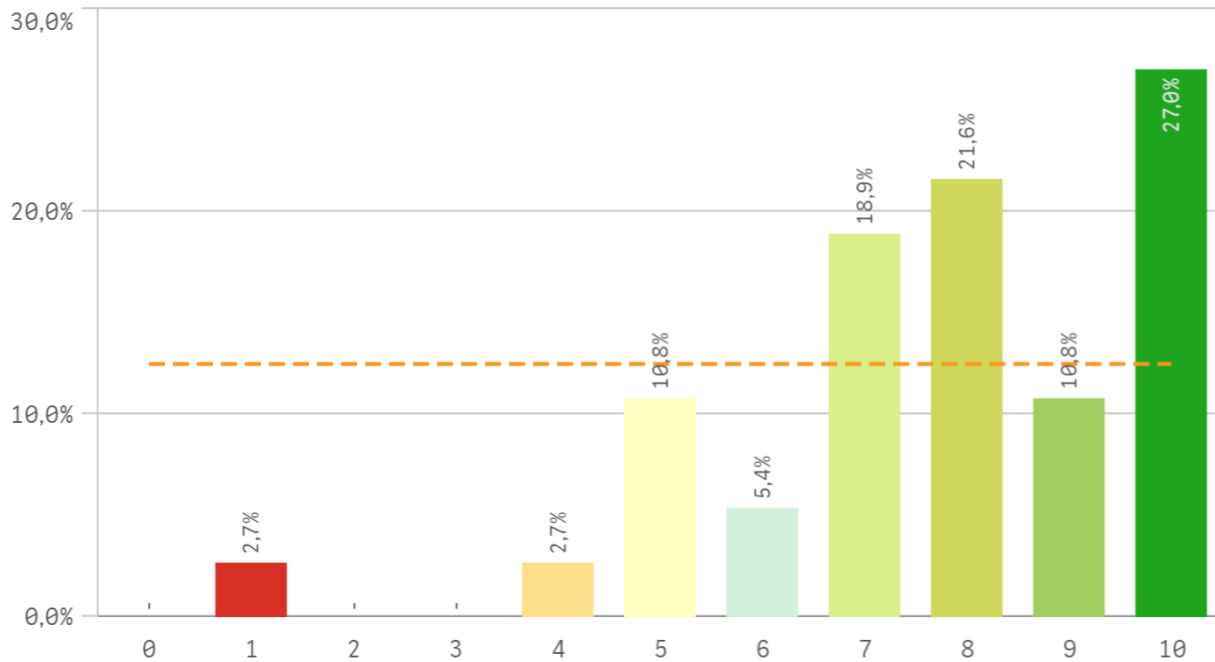
Repetir estudios superiores (fidelidad)



Repetir titulación (fidelidad)



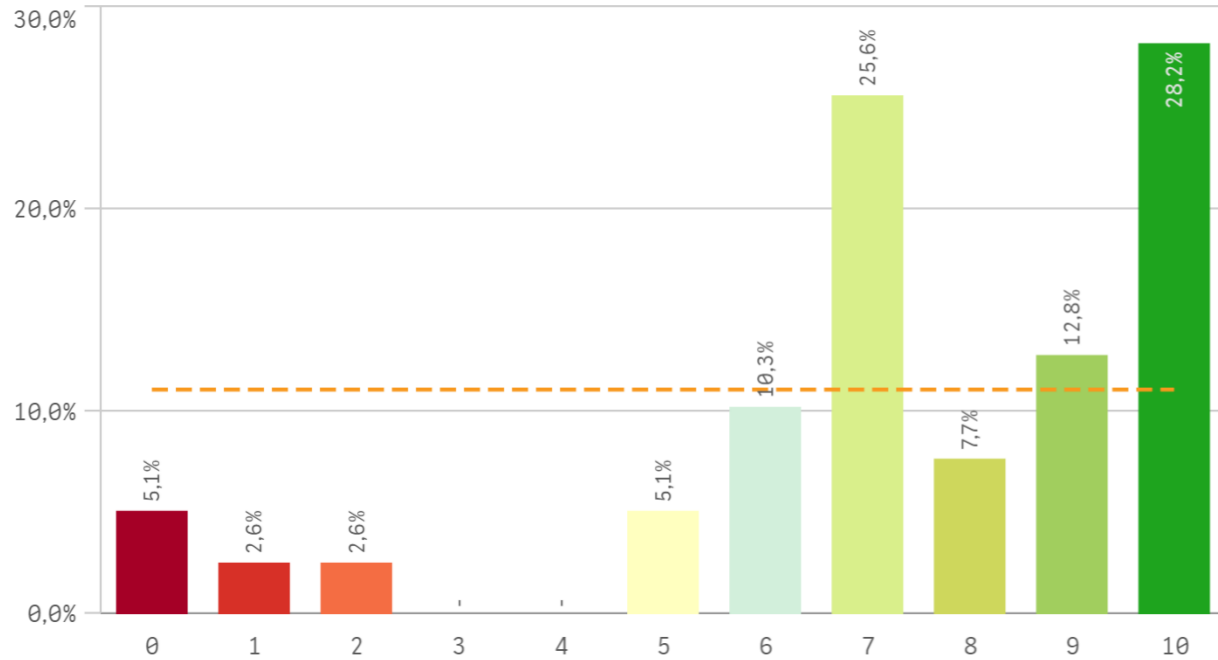
Repetir en la UCM (fidelidad)



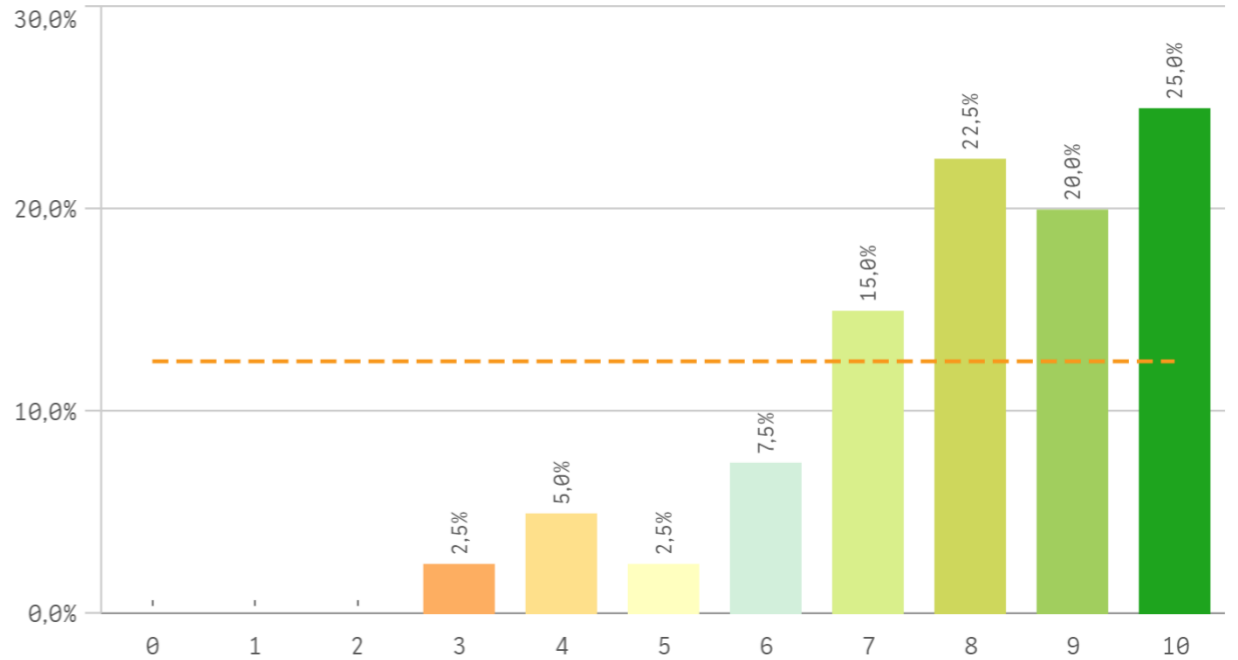
Compromiso

Compromiso	Q	Media	Desv. típica	Medi...	M...
Repetir estudios superiores		8,2	2,8	10,0	10,0
Repetir titulación		7,3	2,7	8,0	10,0
Repetir en la UCM		7,7	2,1	8,0	10,0
Recomendar titulación		7,3	2,8	7,0	10,0
Recomendar la UCM		8,0	1,8	8,0	10,0
Seguir en la misma titulación		6,6	3,3	8,0	10,0
Seguir como alumno de la UCM		6,9	2,7	8,0	9,0

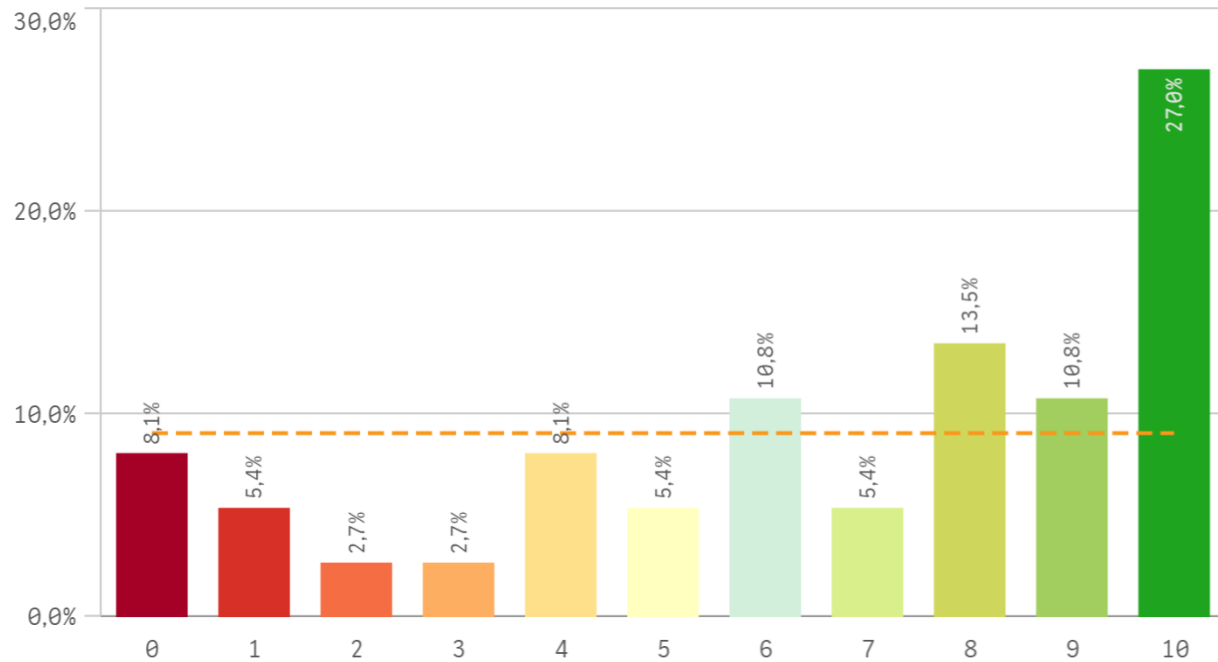
Recomendar titulación (preinscripción)



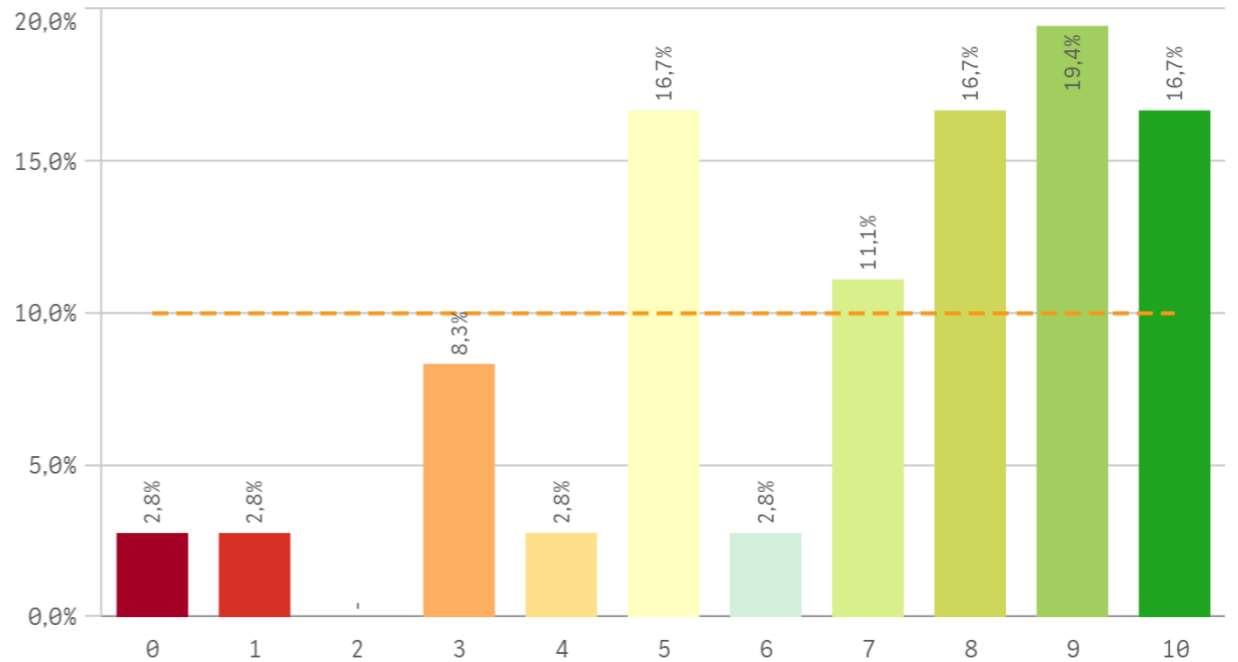
Recomendar la UCM (preinscripción)



Seguir en la misma titulación (vinculación)

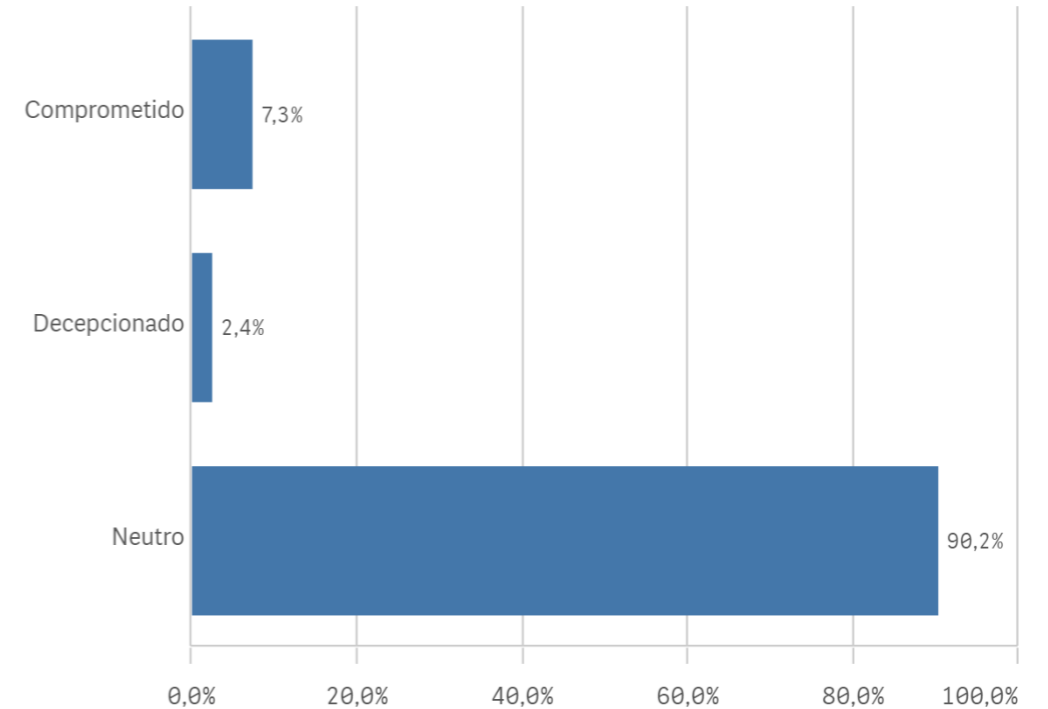
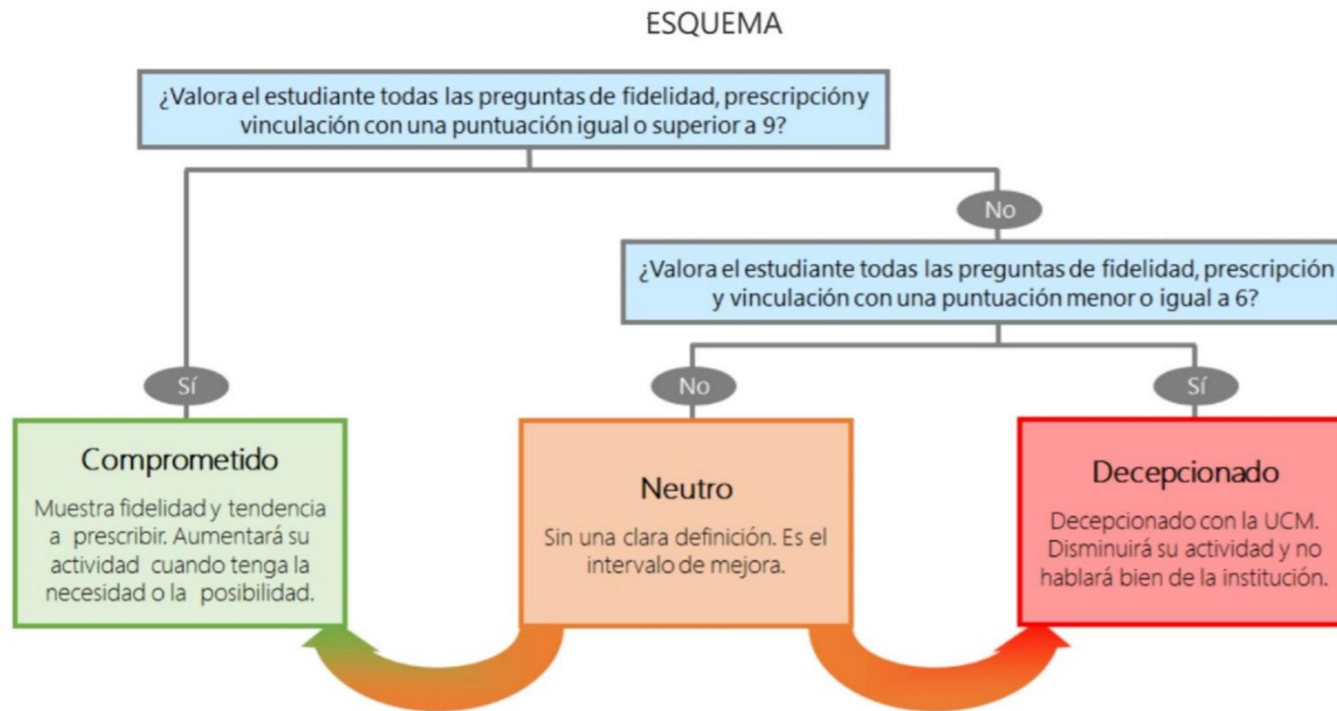


Seguir como alumno de la UCM (vinculación)



## Construcción y significado del valor "compromiso":

- \* Estudiante comprometido: valora con 9 o más puntos todas las preguntas de fidelidad, prescripción y vinculación.
- \* Estudiante neutro: la puntuación que otorga a todas las preguntas de fidelidad, prescripción y vinculación están entre 6 y 9.
- \* Estudiante decepcionado: valora con 6 o menos puntos todas las preguntas de fidelidad, prescripción y vinculación.



Desarrollo académico	Q	Media	Asignaturas, tareas y materiales	Q	Media	Prácticas externas	Q	Media
Integración teoría/práctica		8,3	Trabajo no presencial útil		7,5	Atención tutor/colaborador		9,0
Número de alumnos por aula		7,9	Objetivos propuestos alcanzados		7,0	Gestión del Centro		8,6
Nivel de dificultad apropiado		7,7	Componente práctico adecuado		7,0	Utilidad percibida para empleabilidad		6,8
Objetivos claros		7,5	Materiales ofrecidos actuales y novedosos		6,9	Satis. prácticas externas		6,6
Relación calidad/precio		7,5	Contenido innovador		6,6	Valoración formativa		6,6
Plan de estudios adecuado		7,1	Coordinación. Contenidos organizados y no solapados		6,3			
Orientación internacional		6,2						
Calificaciones en tiempo adecuado		6,2						

Programa de movilidad	Q	Media
Satis. formación en el extranjero		-
Satis. programa de movilidad		-

Formación recibida y matriculación	Q	Media
Tutorías presenciales útiles		8,3
Competencias de la titulación		8,1
Acceso al mundo de la investigación		7,8
Acceso al mundo laboral		7,8
Proceso de matriculación		7,6
Labor docente del profesorado		6,6

Satisfacción	Q	Media
Prestigio UCM		8,0
Recursos y Medios		7,4
Orgullo estudiante UCM		7,4
Satisfacción UCM		7,3
Actividades complementarias		7,2
Atención al estudiante		6,3

Compromiso	Q	Media
Repetir estudios superiores		8,2
Repetir titulación		7,3
Repetir en la UCM		7,7
Recomendar titulación		7,3
Recomendar la UCM		8,0
Seguir en la misma titulación		6,6
Seguir como alumno de la UCM		6,9