



OFICINA para la CALIDAD

Vicerrectorado de Calidad

UNIVERSIDAD COMPLUTENSE DE MADRID



UNIVERSIDAD  
COMPLUTENSE  
MADRID

**Grado-Máster**



**Encuestas de Satisfacción**

**Egresados**

**Curso 2023-2024**

**GRADO EN INGENIERÍA DE MATERIALES**



CURSO: 2023-24

OFICINA para la CALIDAD

Vicerrectorado de Calidad  
UNIVERSIDAD COMPLUTENSE DE MADRID

TITULACIÓN: GRADO EN INGENIERÍA DE MATERIALES

CENTRO: FACULTAD DE CIENCIAS FÍSICAS

Población N

19

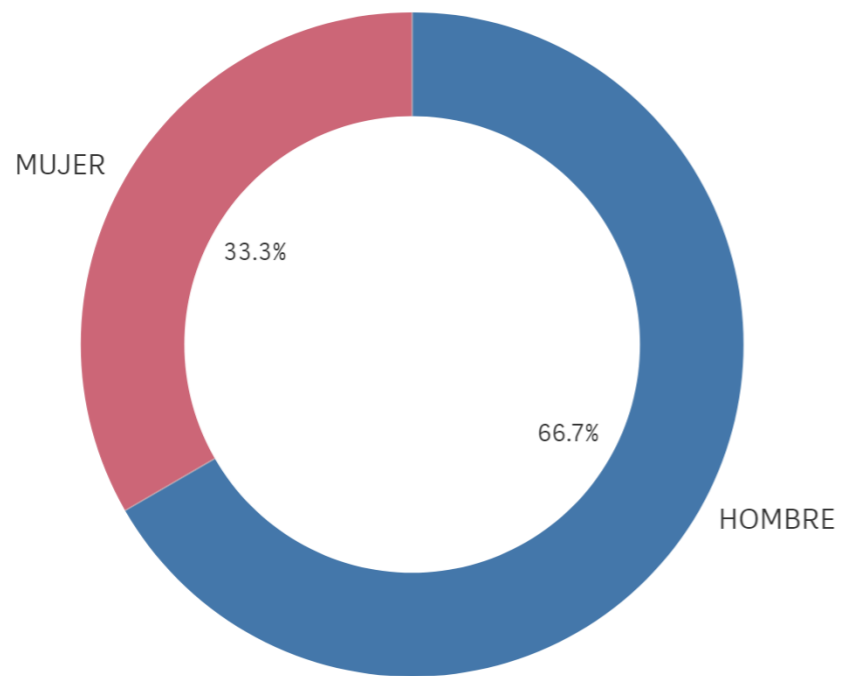
%\_Participacion

15,8%

Participación n

3

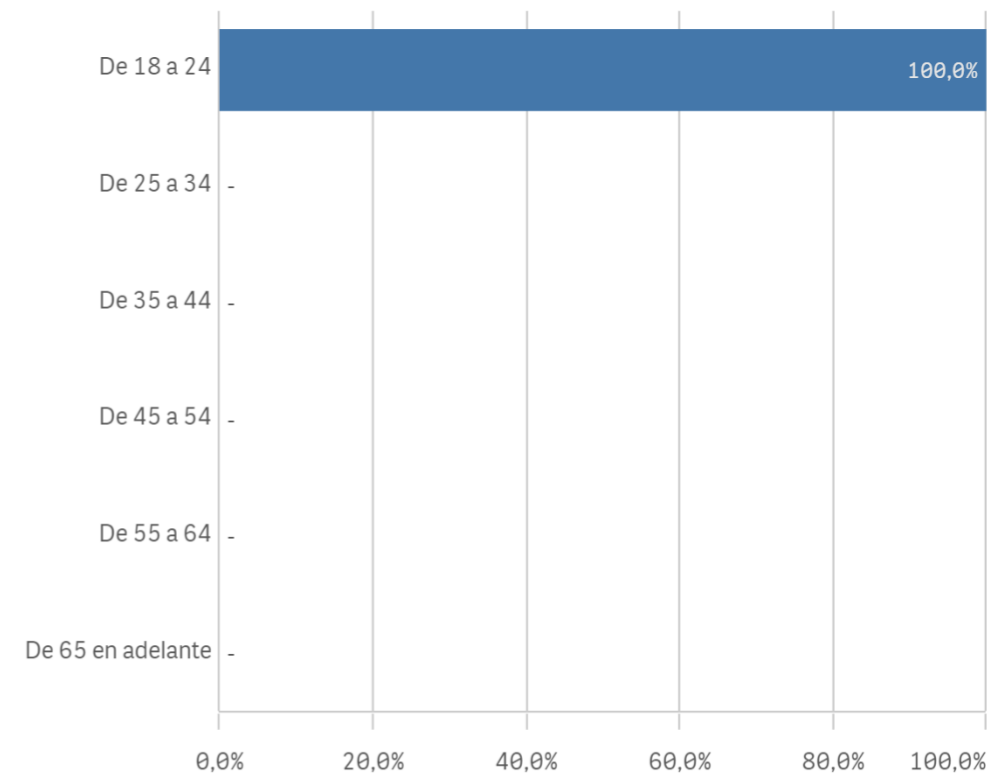
### Genero



■ HOMBRE ■ MUJER

### Edad (años)

(%) Porcentaje por franjas



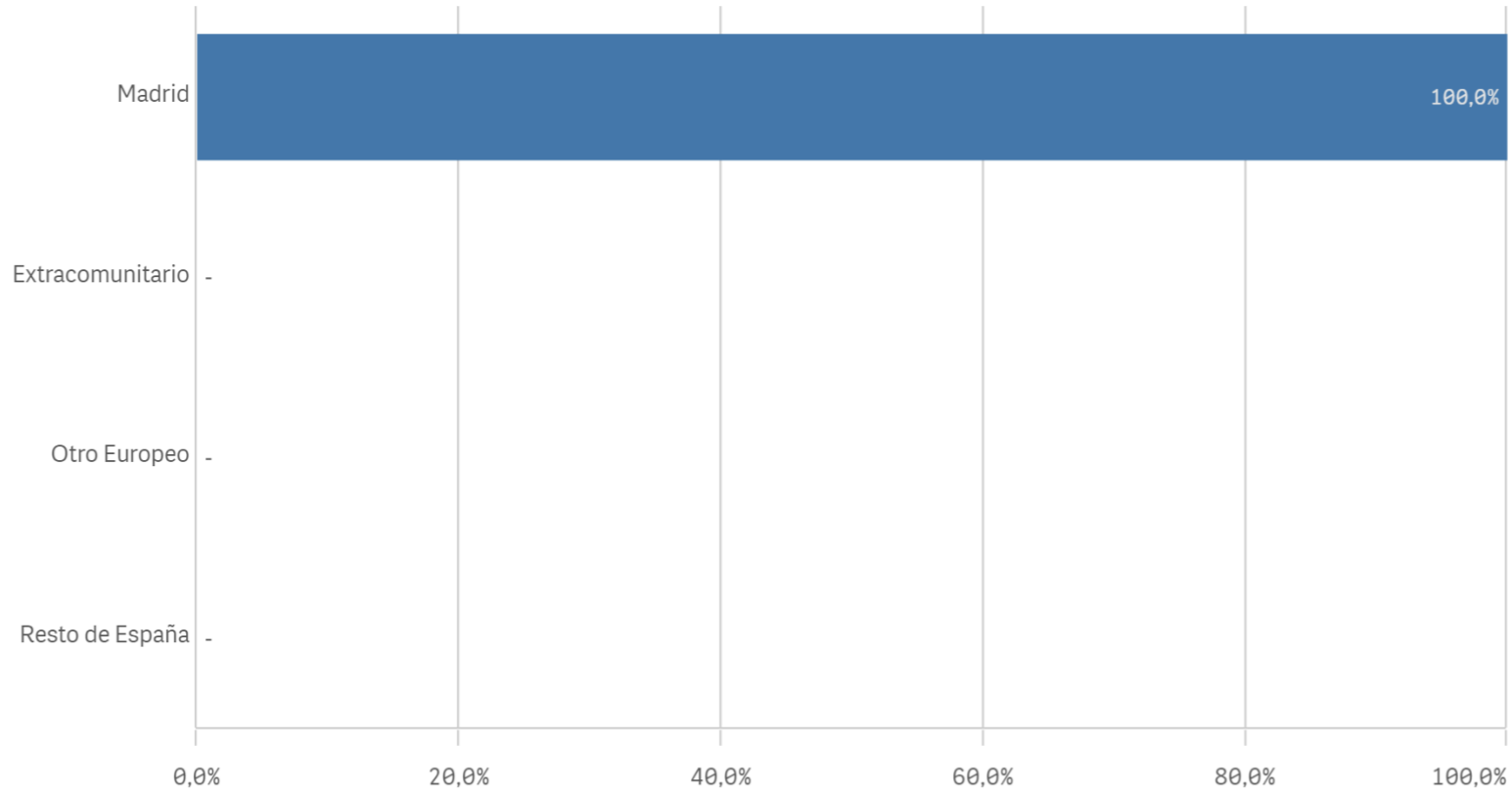
Edad media (años)

23,7

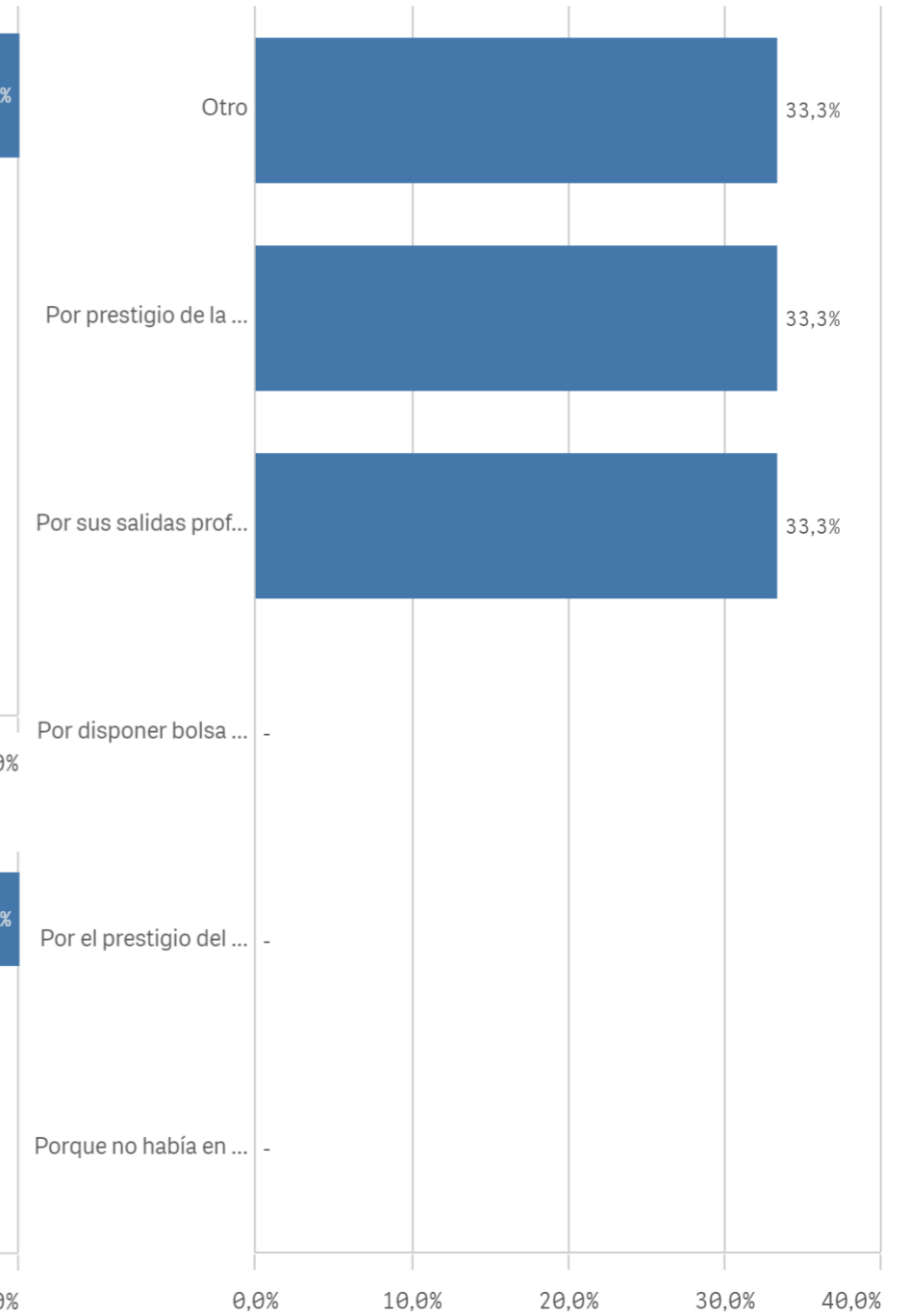
Desviación Típica

0,6

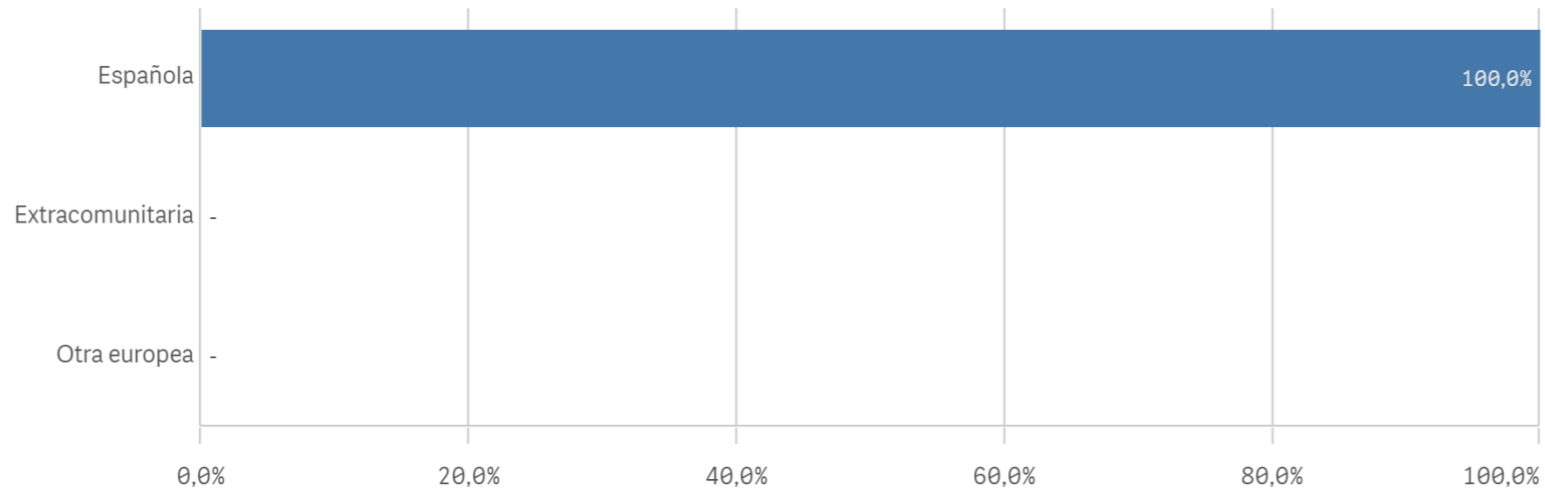
### Lugar de residencia



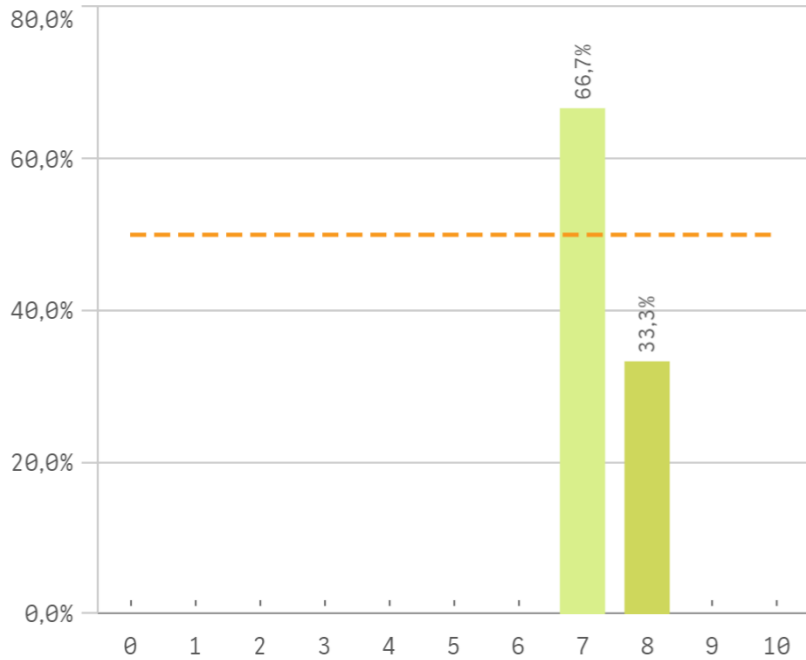
### Elegir UCM



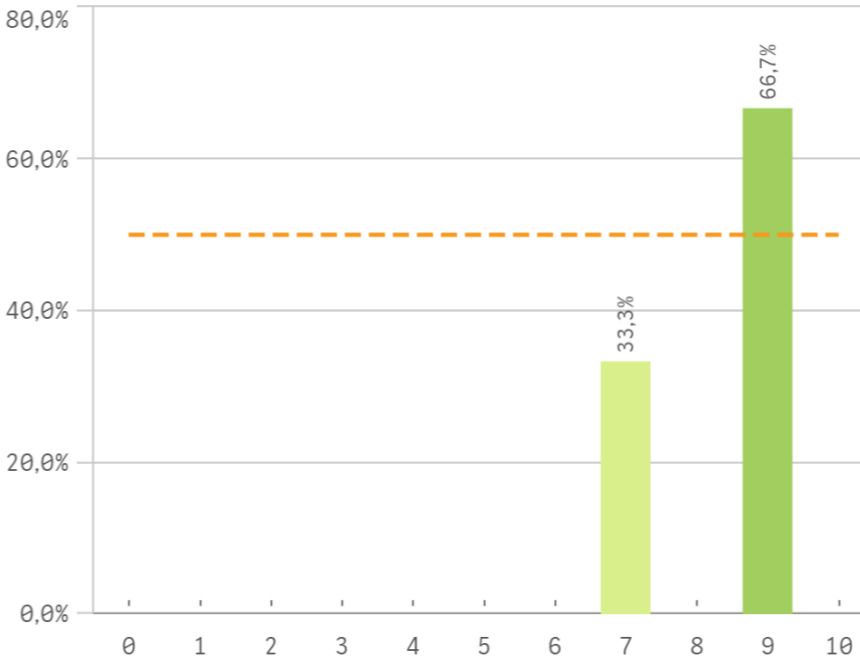
### Nacionalidad



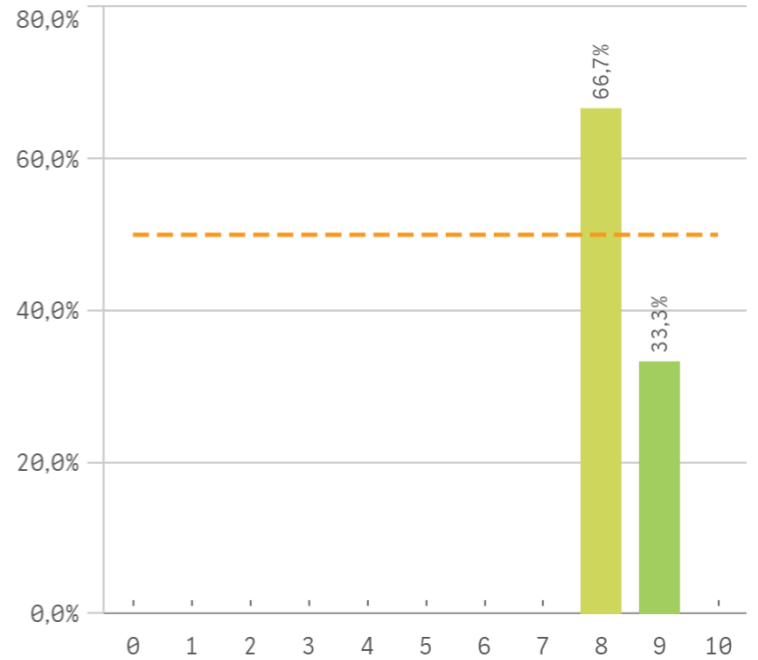
**Asumir responsabilidades**



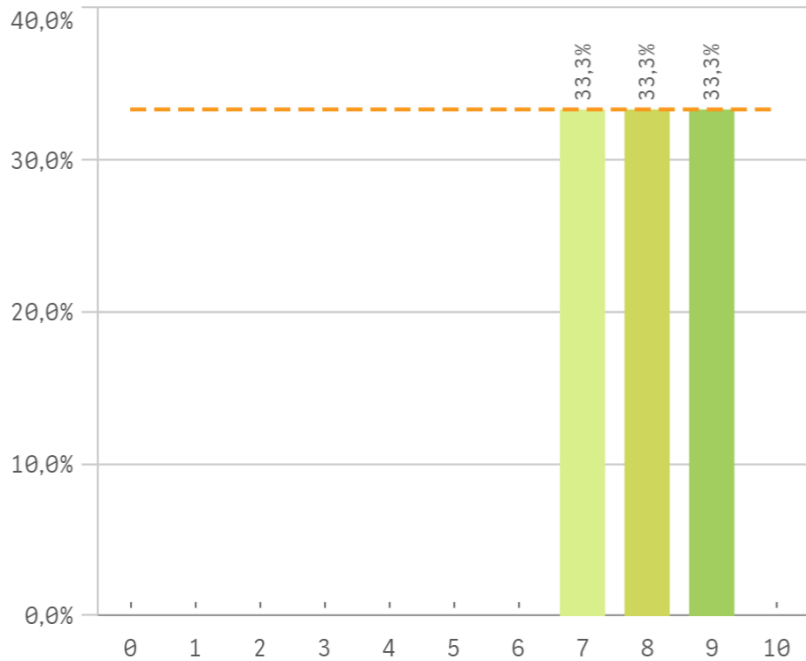
**Trabajar en equipo**



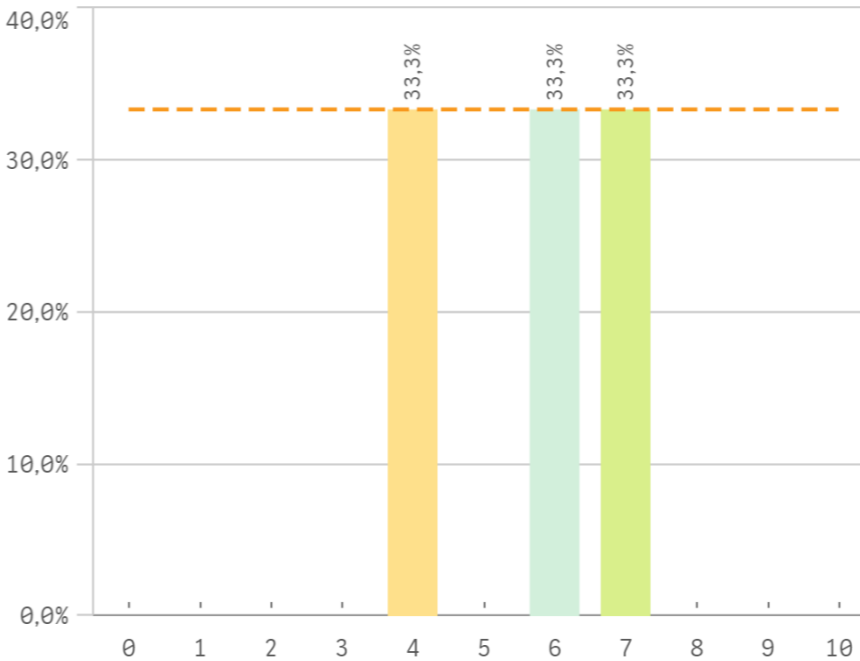
**Capacidad técnica para resolución de problemas**



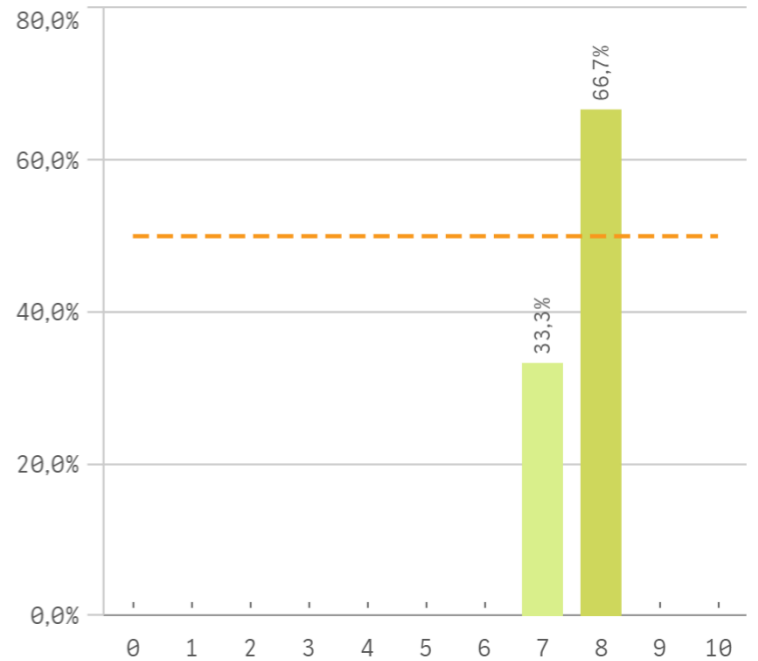
**Expresión y comunicación**



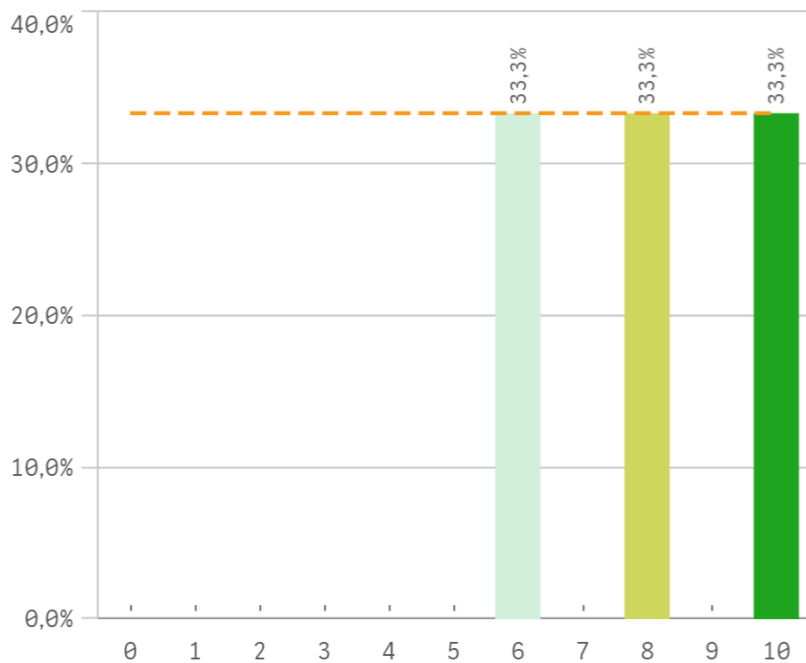
**Comunicación bilingüe**



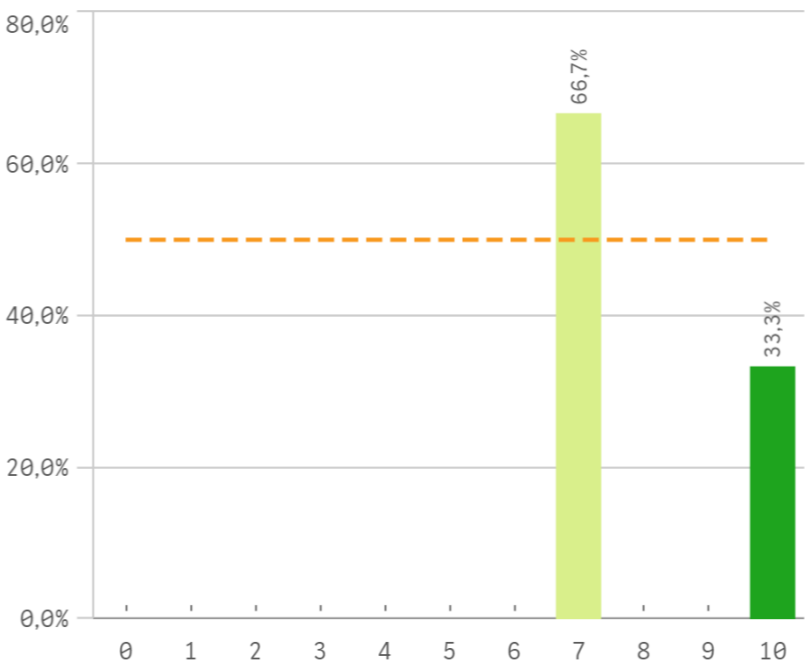
**Adaptar nueva situación**



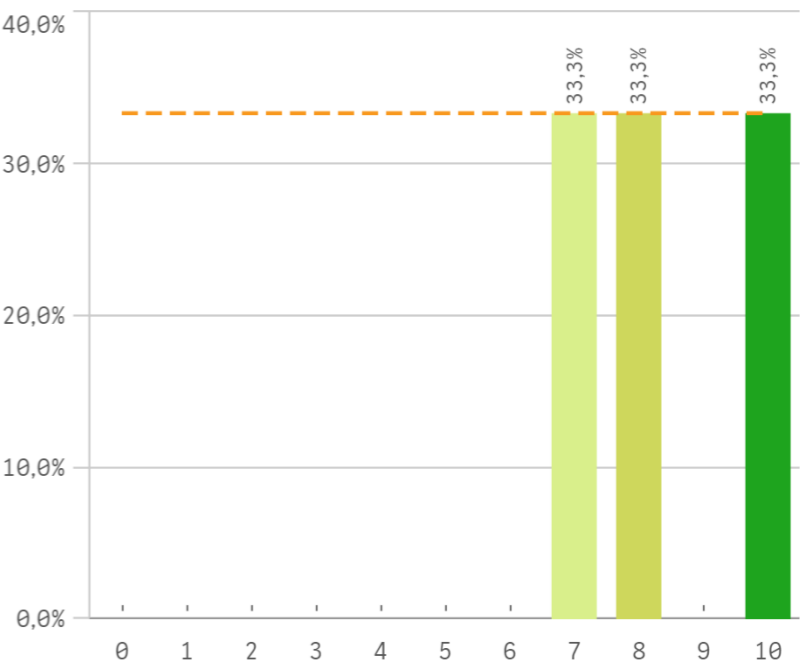
### Manejar dificultades



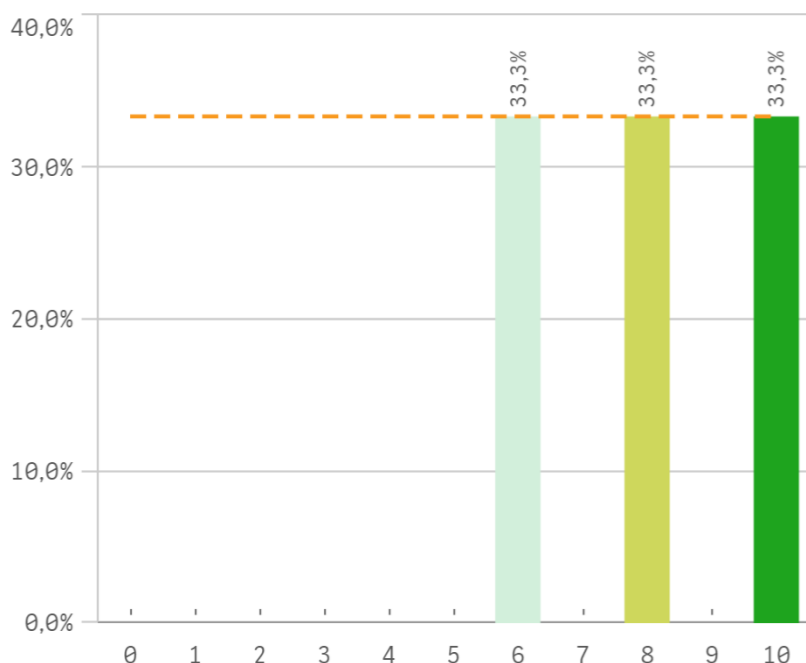
### Competencias desarrolladas por la titulación



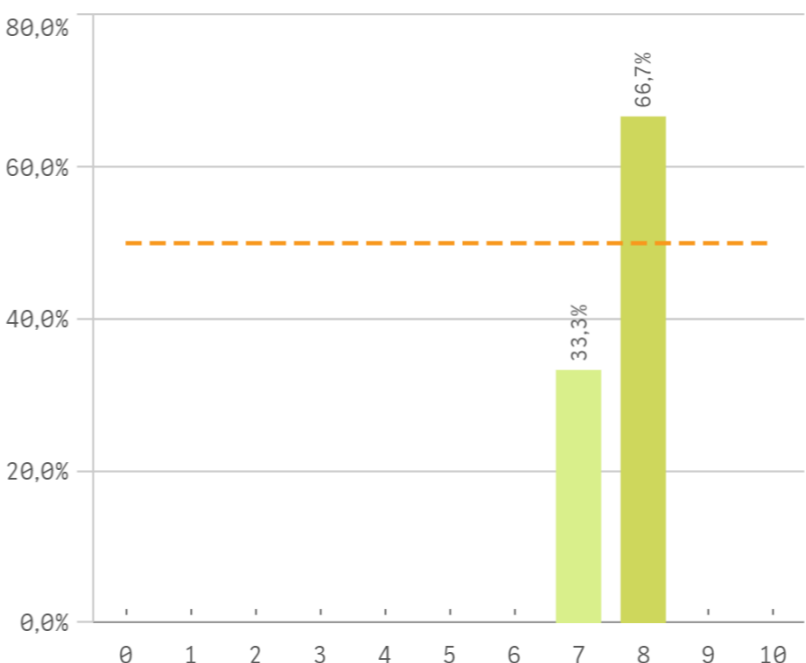
### Analizar



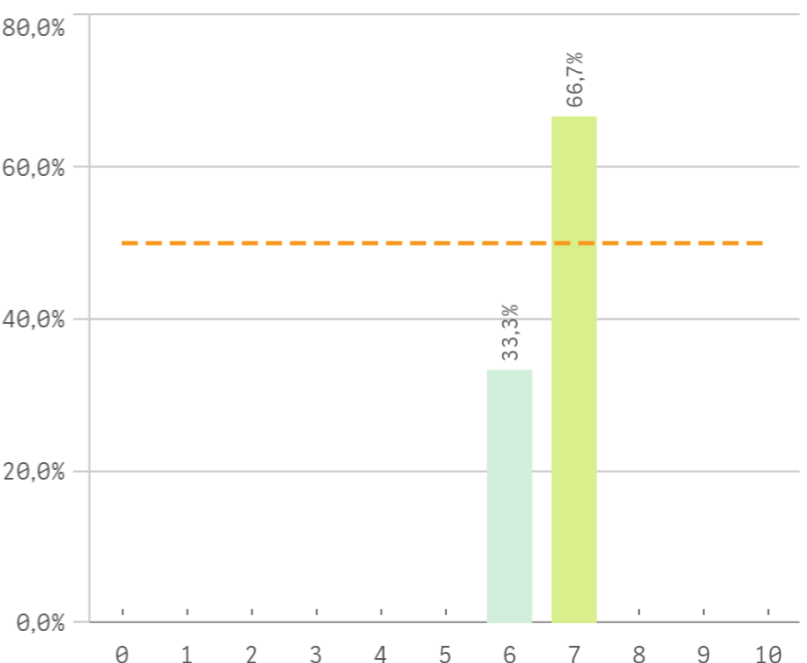
### Organizar



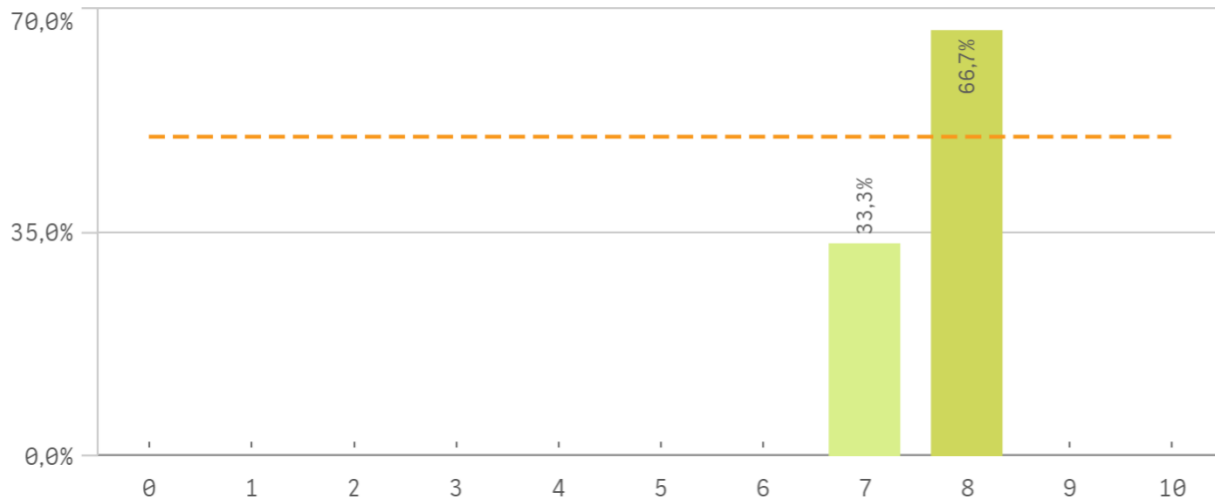
### Aprendizaje



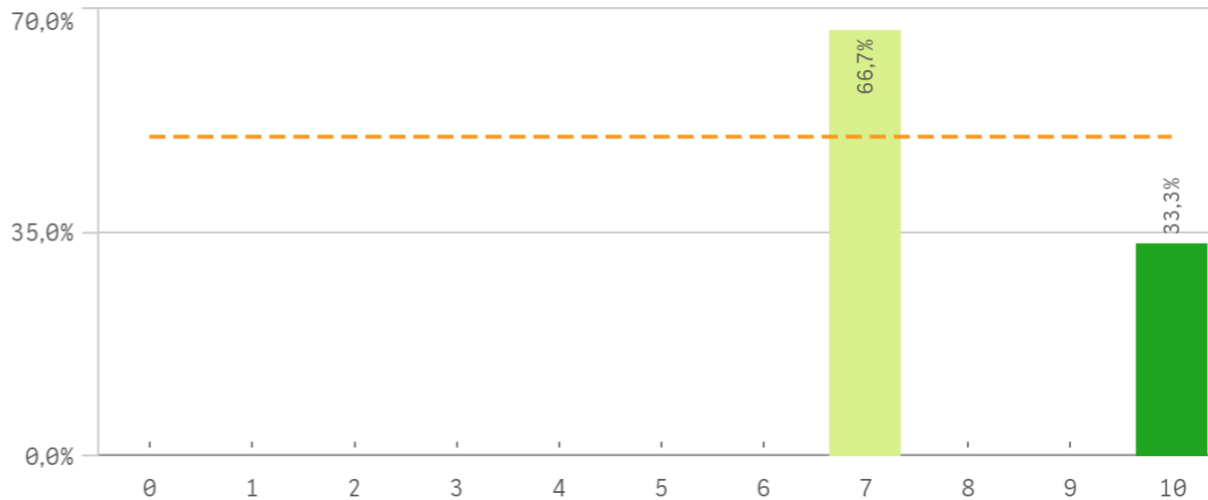
### Liderazgo



### Criticas

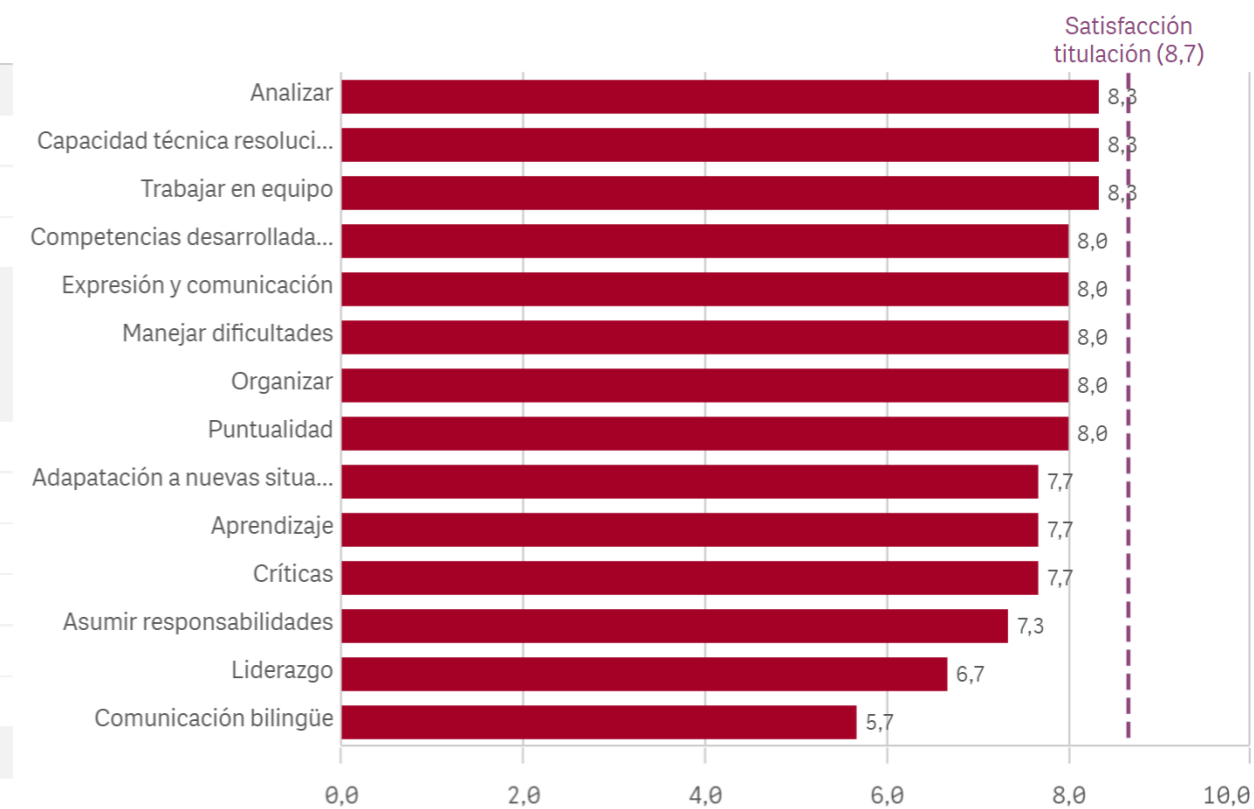


### Puntualidad

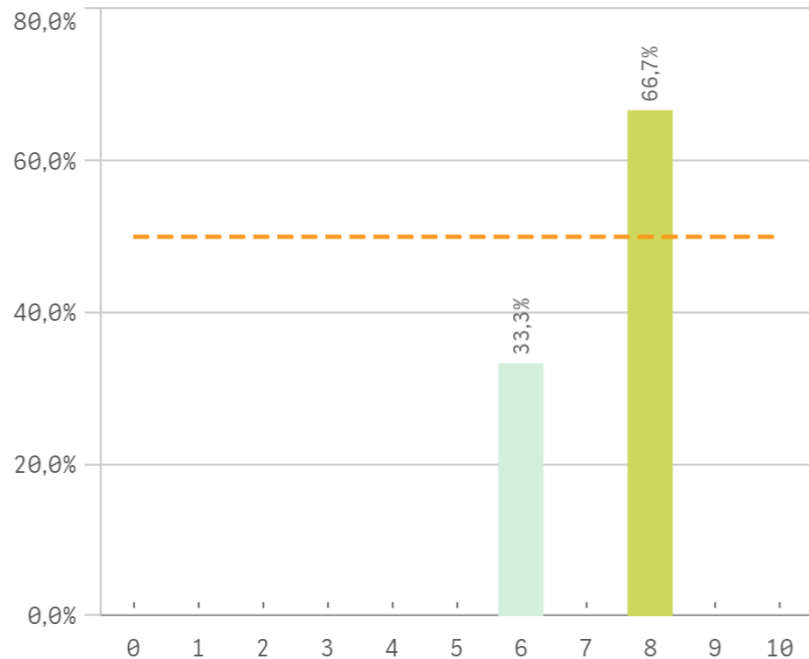


Compentencias adquiridas	Me...	Desv. típica	Med...	M...
Analizar	8,3	1,5	8,0	-
Capacidad técnica resolución de problemas	8,3	0,6	8,0	8,0
Trabajar en equipo	8,3	1,2	9,0	9,0
Competencias desarrolladas en la titulación	8,0	1,7	7,0	7,0
Expresión y comunicación	8,0	1,0	8,0	-
Manejar dificultades	8,0	2,0	8,0	-
Organizar	8,0	2,0	8,0	-
Puntualidad	8,0	1,7	7,0	7,0
Adapatación a nuevas situaciones	7,7	0,6	8,0	8,0
Aprendizaje	7,7	0,6	8,0	8,0
Críticas	7,7	0,6	8,0	8,0
Asumir responsabilidades	7,3	0,6	7,0	7,0
Liderazgo	6,7	0,6	7,0	7,0
Comunicación bilingüe	5,7	1,5	6,0	-

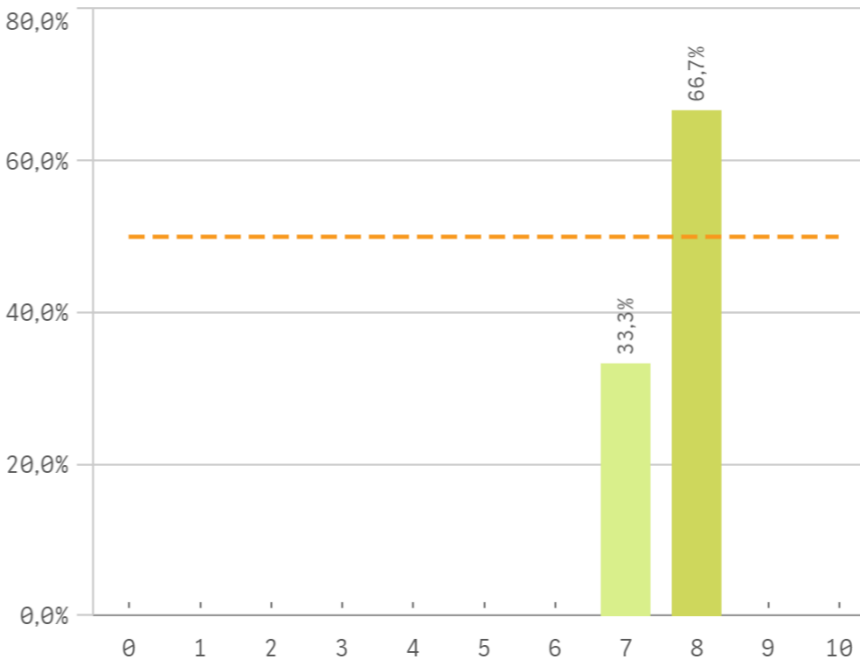
### Fortalezas y debilidades



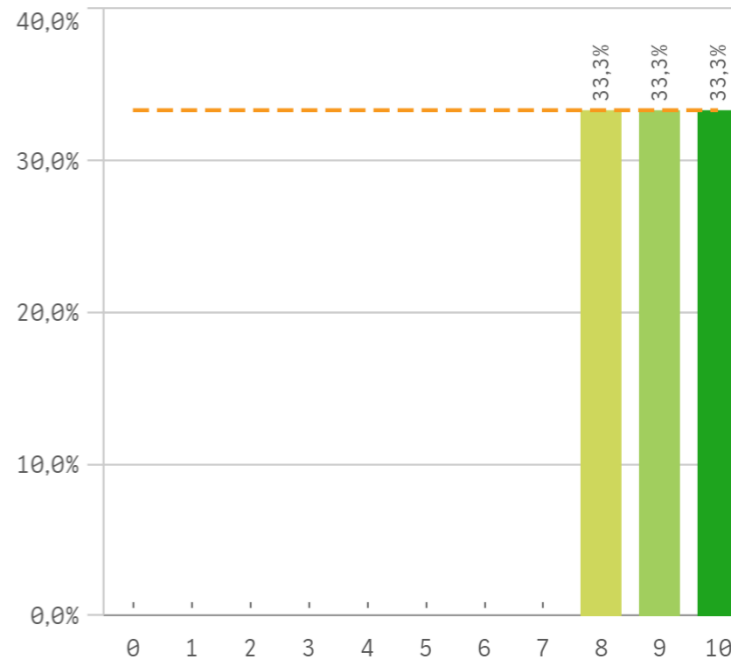
**Objetivos claros**



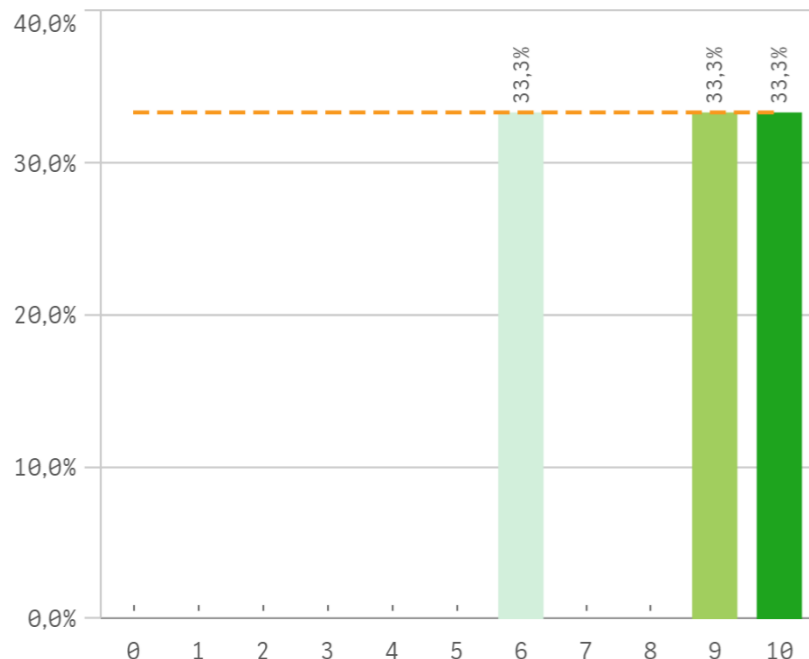
**Plan de estudios adecuado**



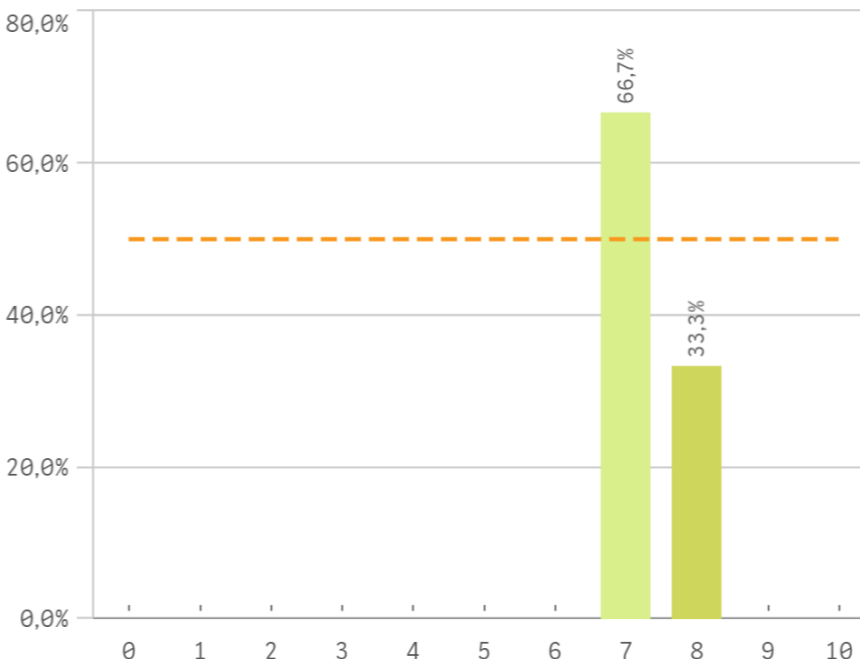
**Integración de teoría/práctica**



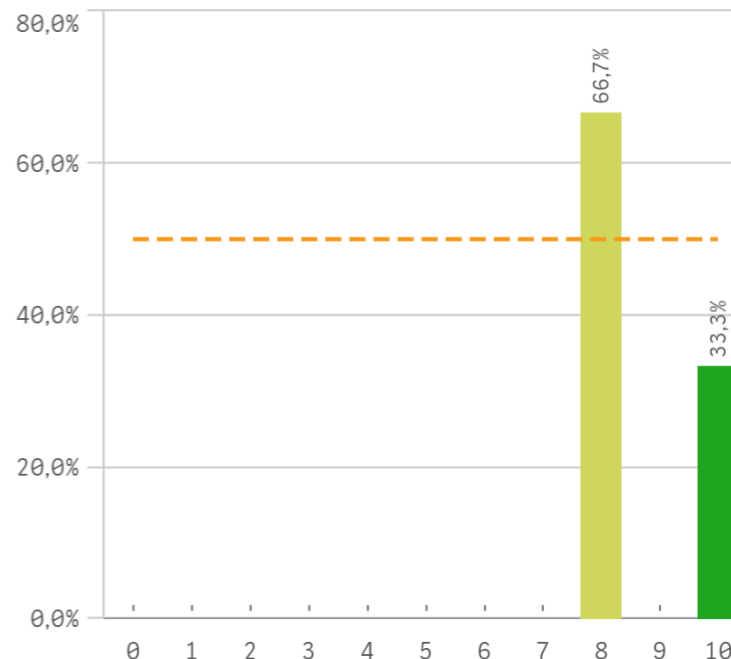
**Relación calidad/precio**



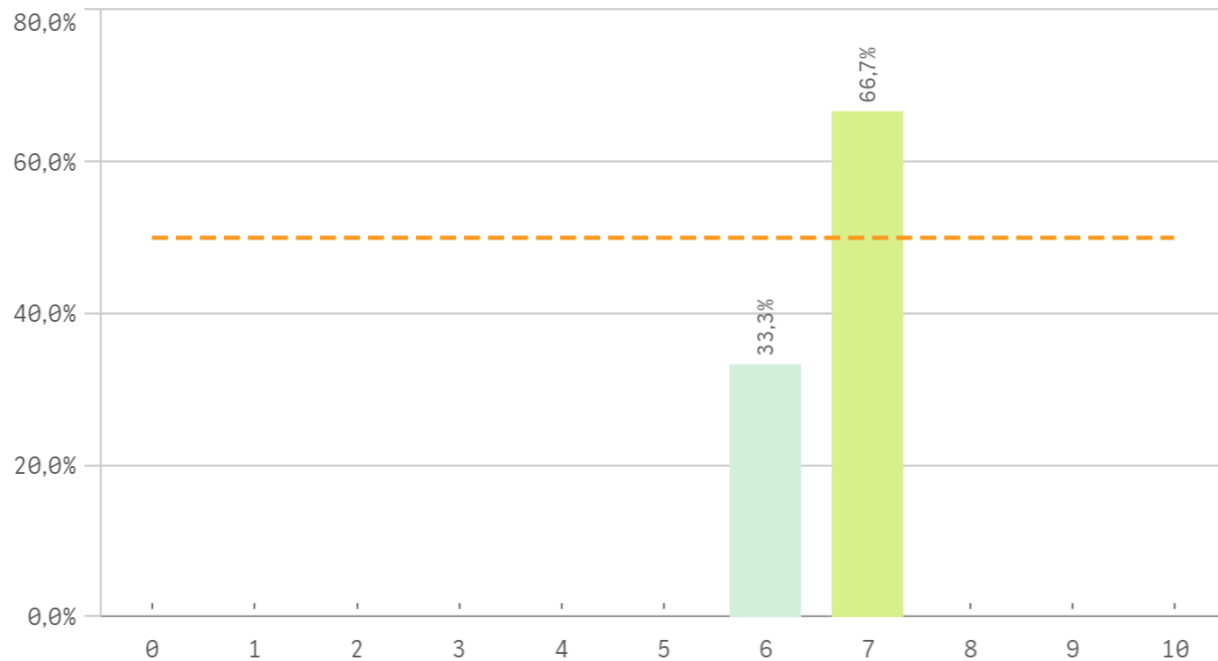
**Nivel de dificultad adecuado**



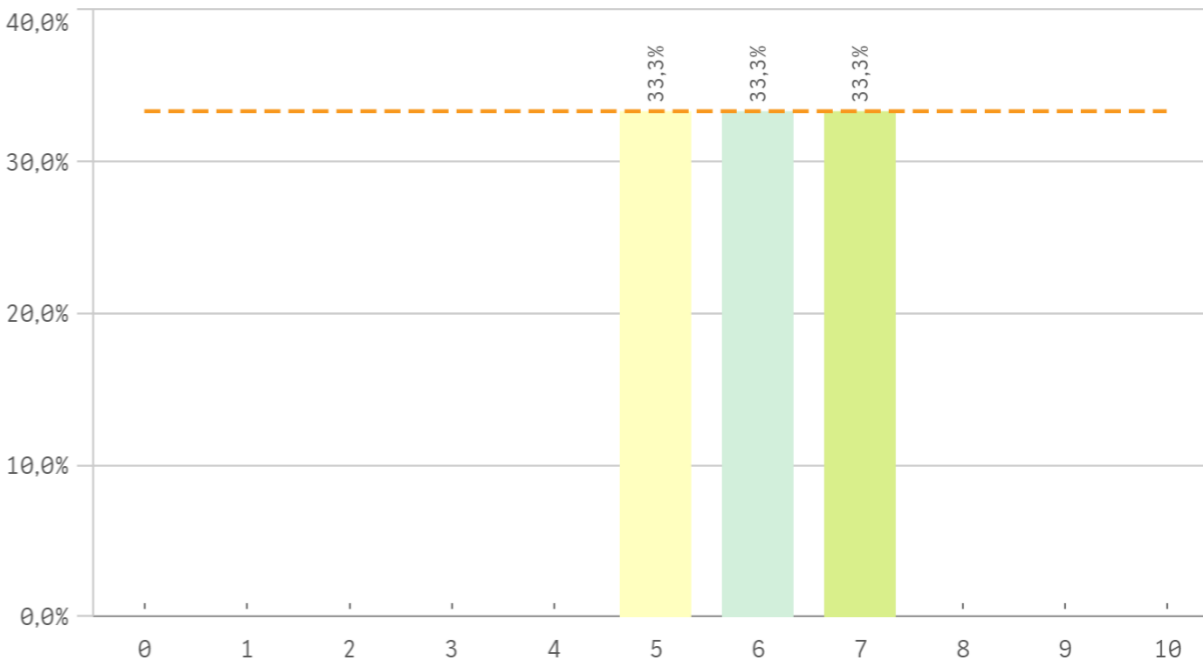
**Número de alumnos por aula**



## Orientación Internacional

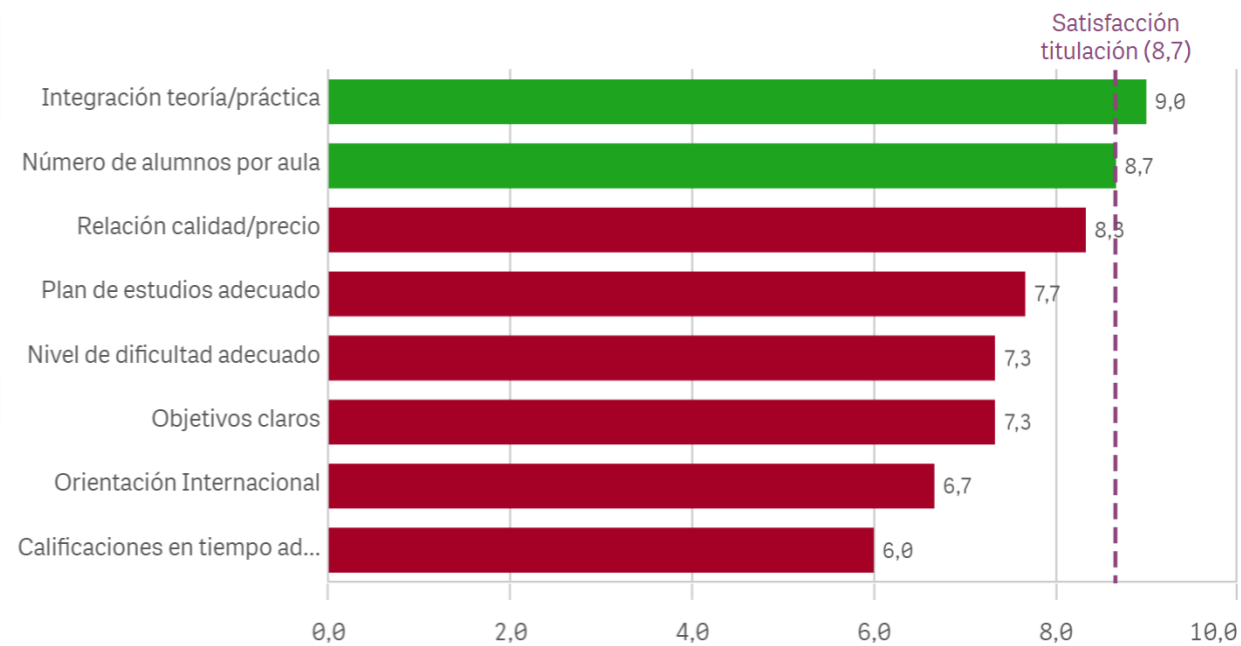


## Calificaciones en tiempo adecuado

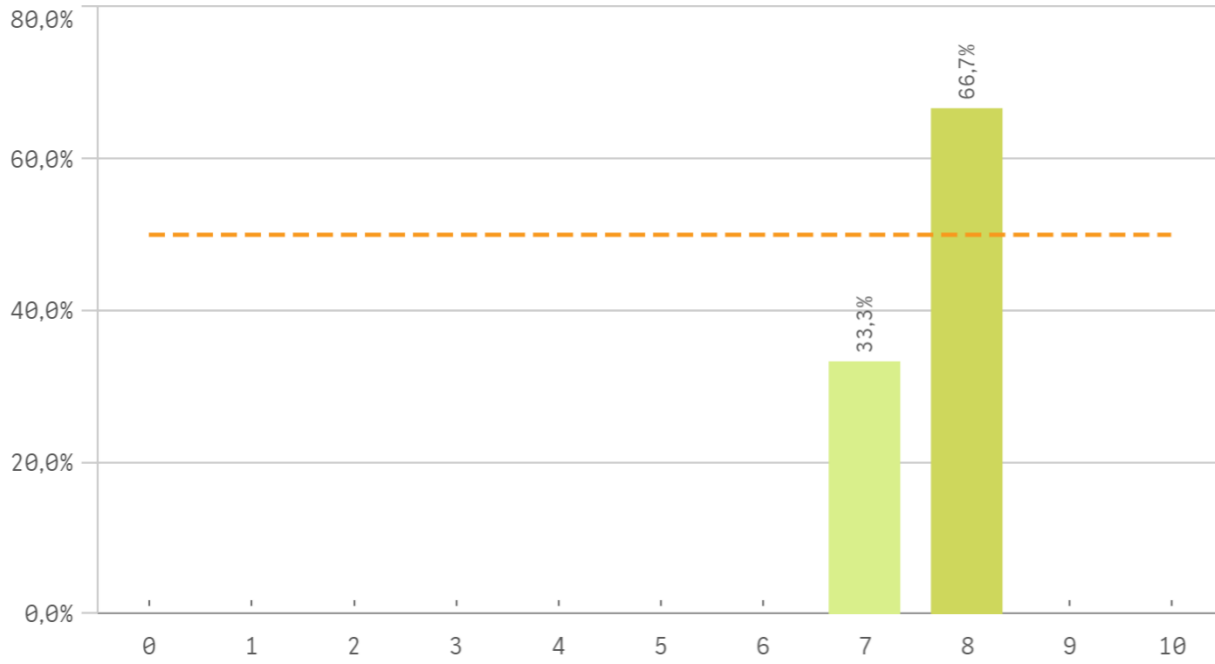


Titulación	Me...	Desv. típica	Medi...	M...
Calificaciones en tiempo adecuado	6,0	1,0	6,0	-
Integración teoría/práctica	9,0	1,0	9,0	-
Nivel de dificultad adecuado	7,3	0,6	7,0	7,0
Número de alumnos por aula	8,7	1,2	8,0	8,0
Objetivos claros	7,3	1,2	8,0	8,0
Orientación Internacional	6,7	0,6	7,0	7,0
Plan de estudios adecuado	7,7	0,6	8,0	8,0
Relación calidad/precio	8,3	2,1	9,0	-

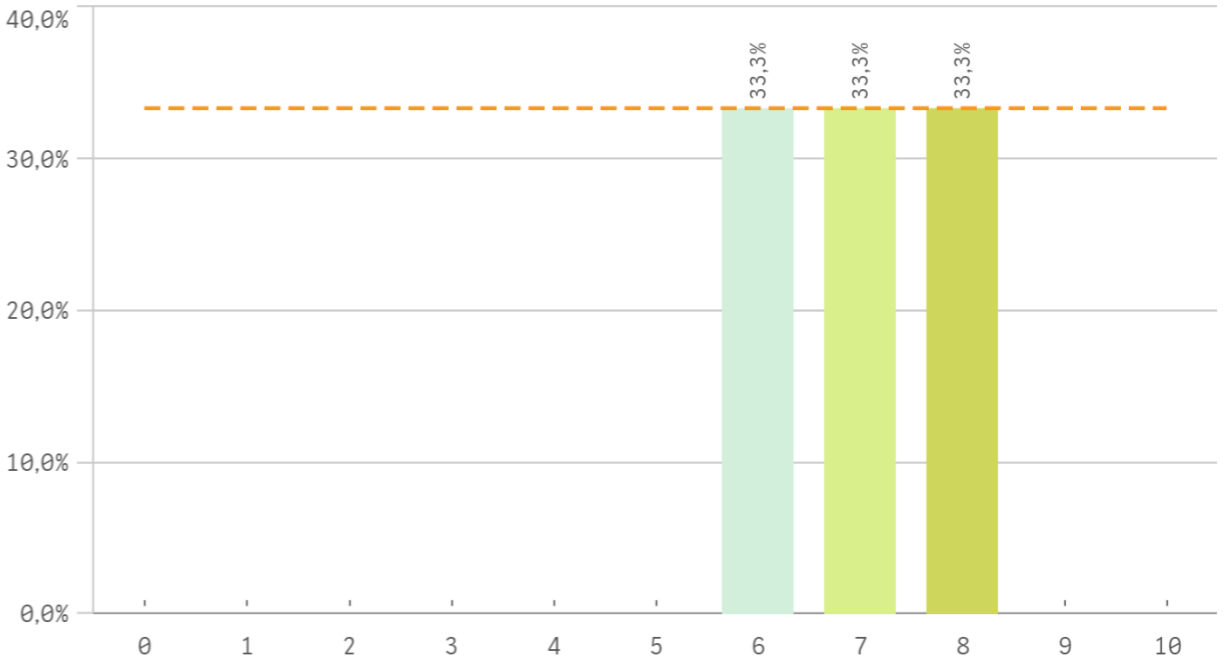
## Fortalezas y debilidades



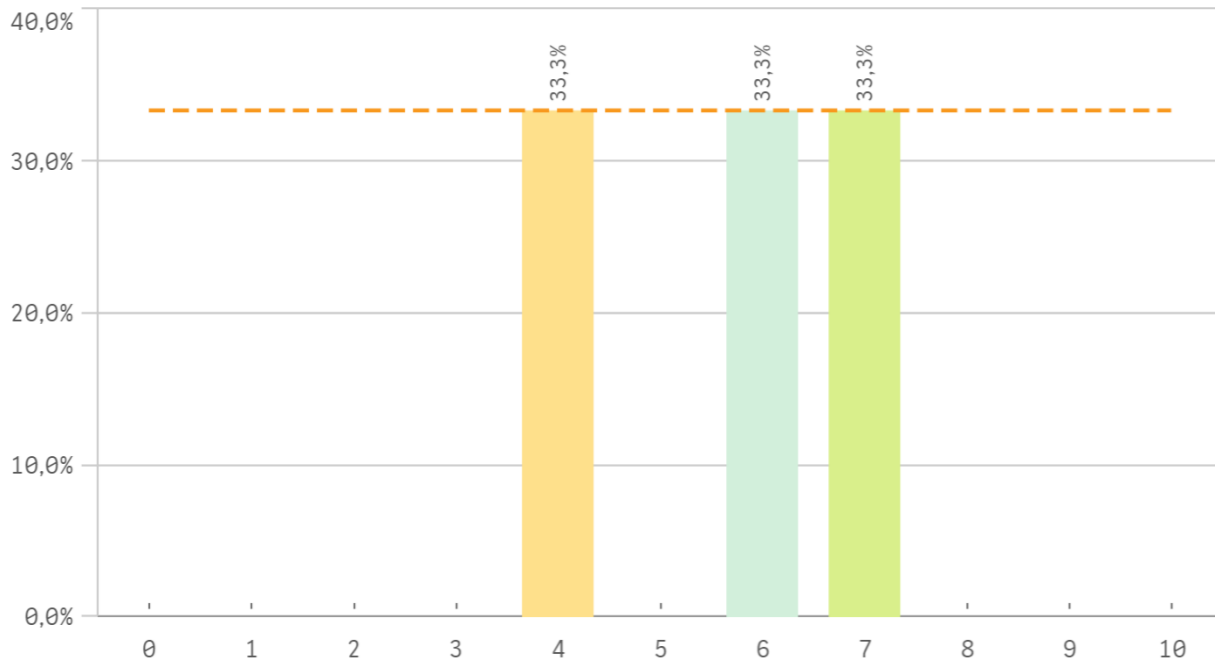
### Objetivos



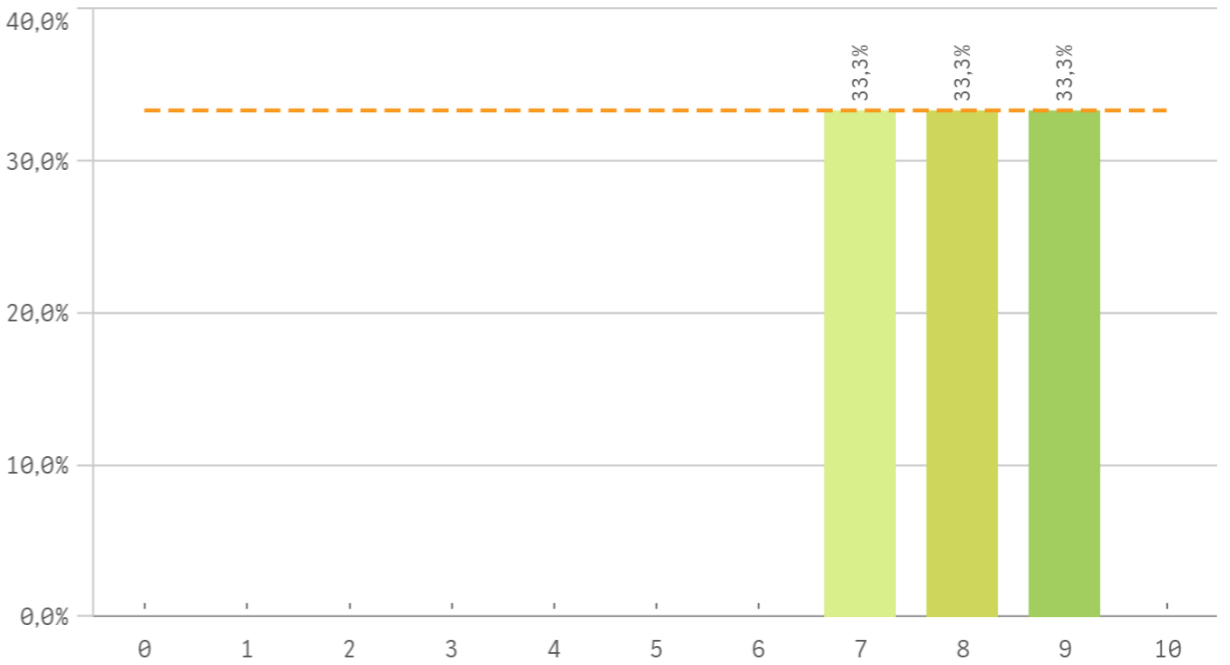
### Innovacion



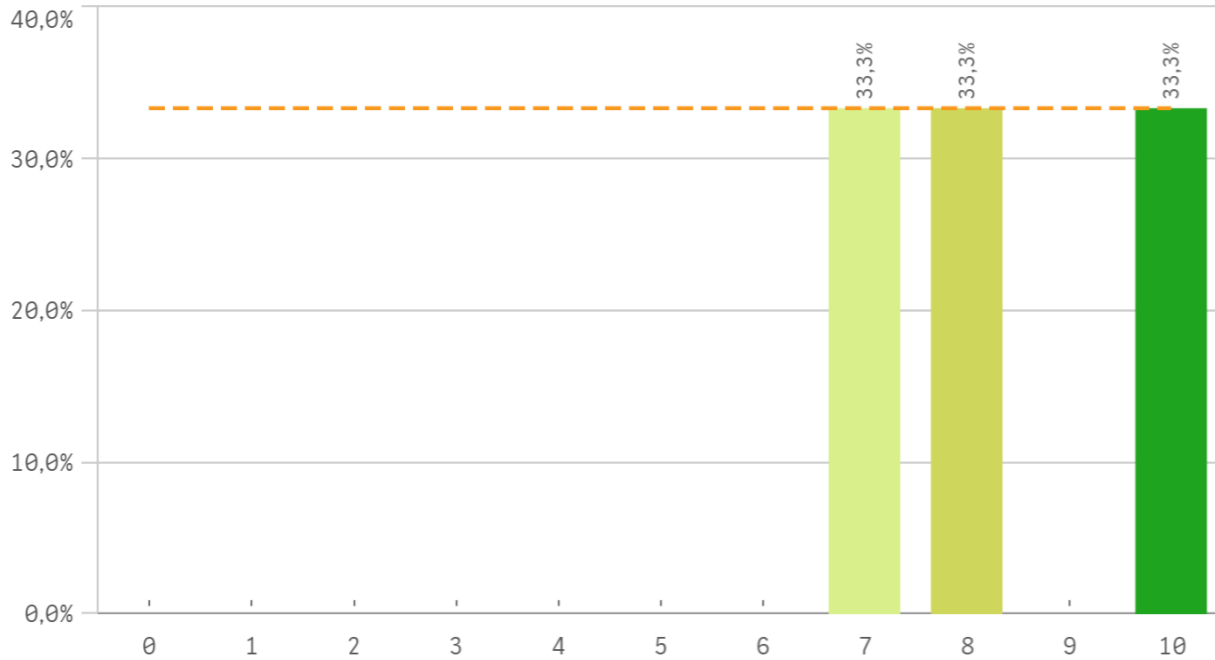
### Organizacion



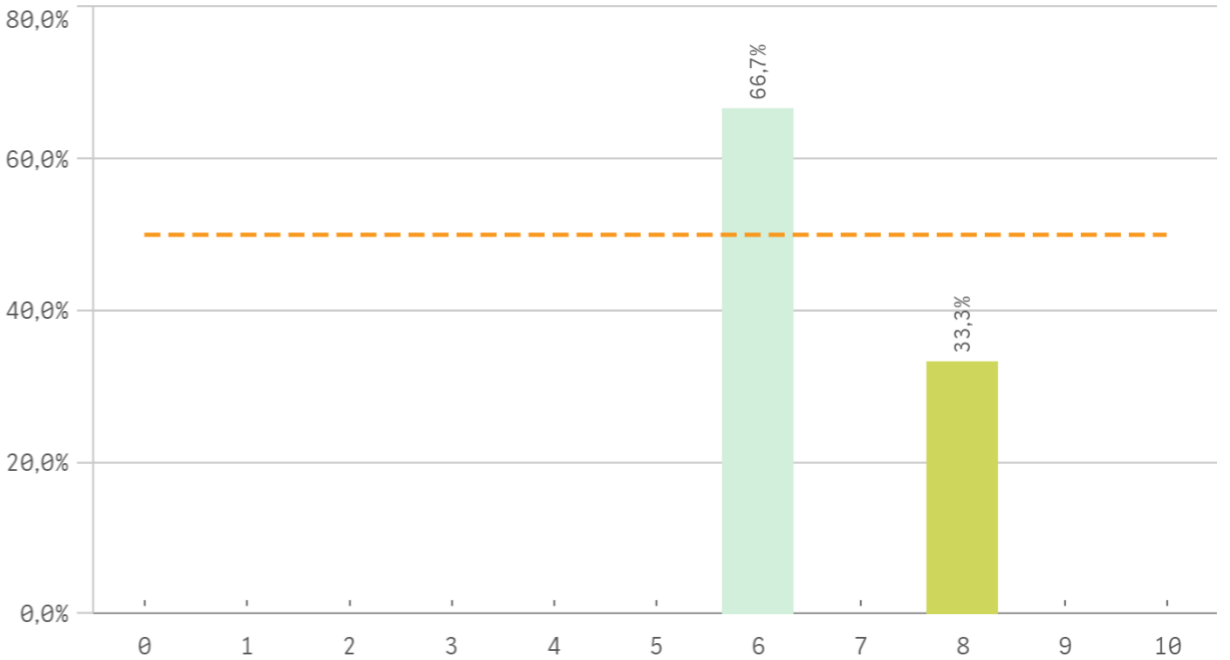
### Practicas



### Trabajo no presencial

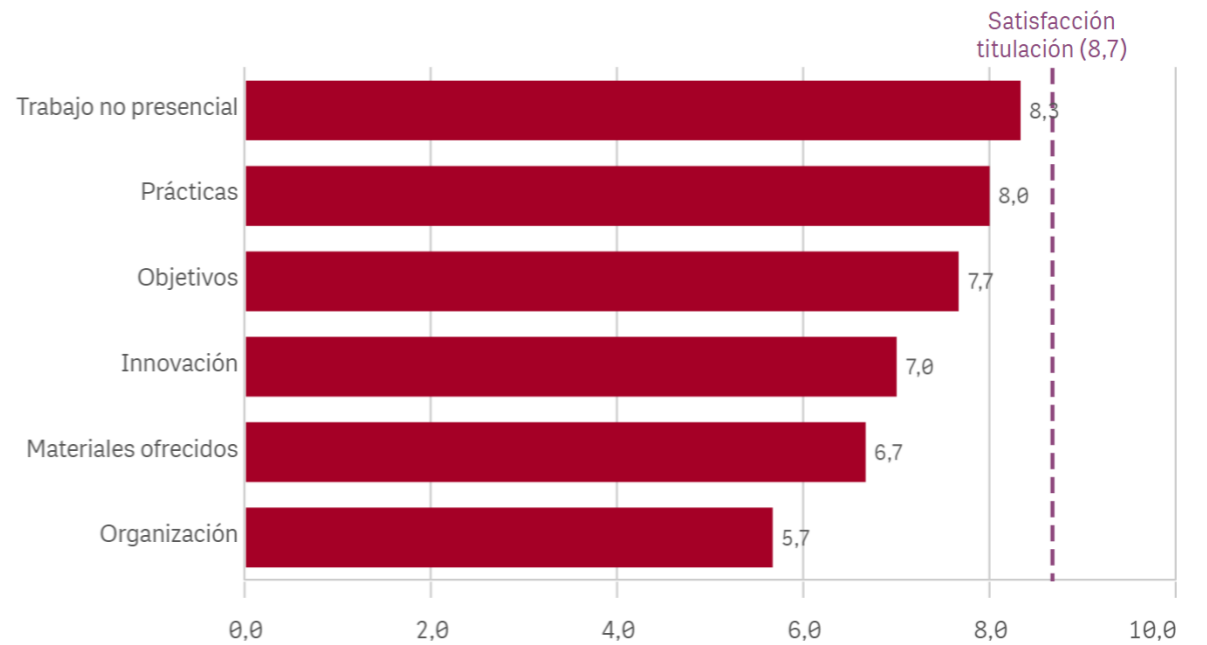


### Materiales ofrecidos

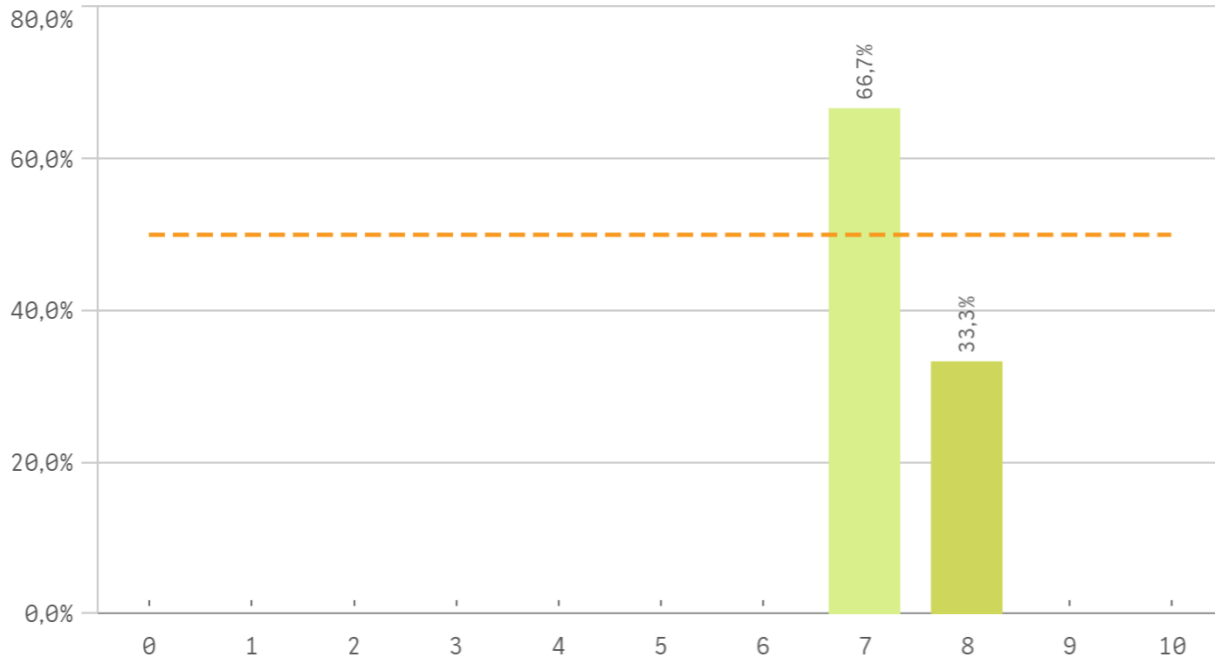


Asignaturas	Media	Desv. típica	Mediana	M...
Innovación	7,0	1,0	7,0	-
Materiales ofrecidos	6,7	1,2	6,0	6,0
Objetivos	7,7	0,6	8,0	8,0
Organización	5,7	1,5	6,0	-
Prácticas	8,0	1,0	8,0	-
Trabajo no presencial	8,3	1,5	8,0	-

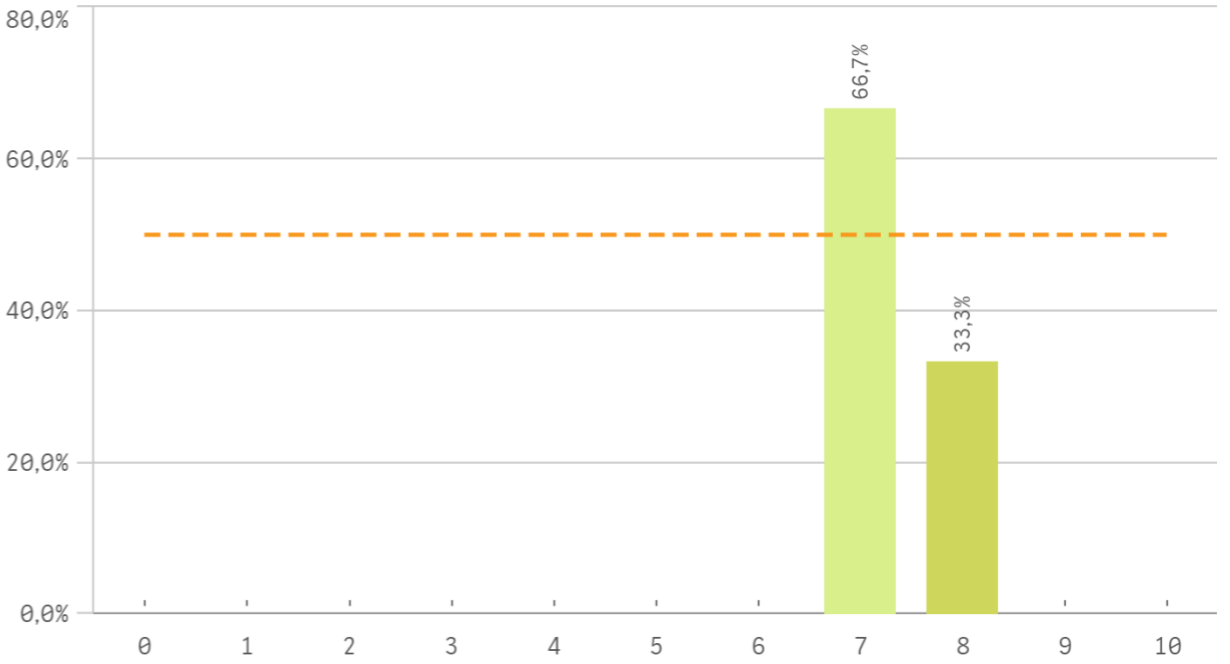
### Fortalezas y debilidades



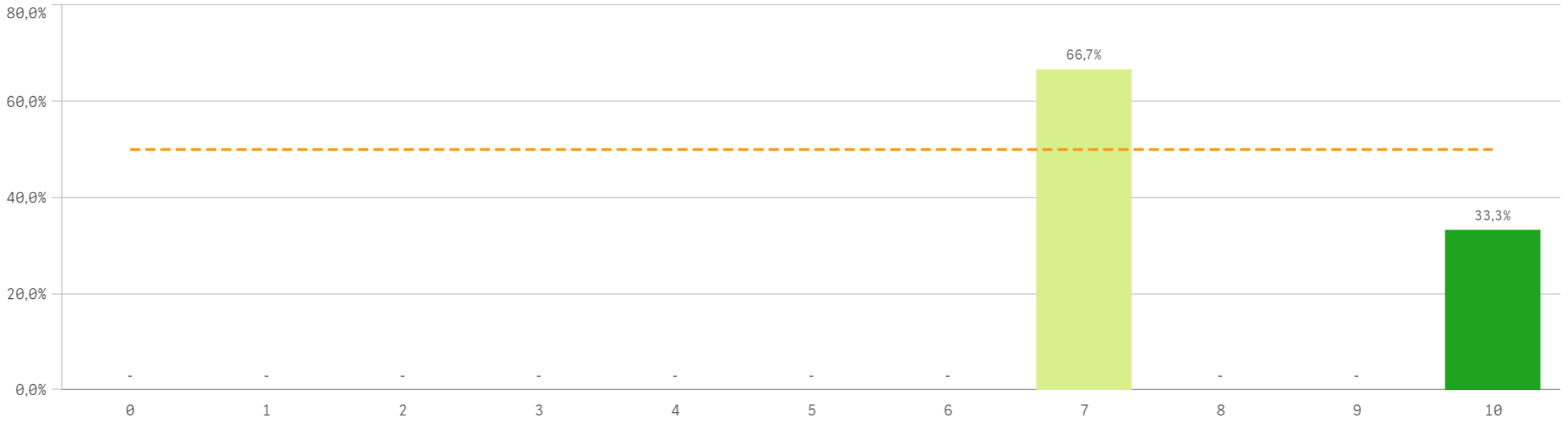
**Competencias relacionadas**



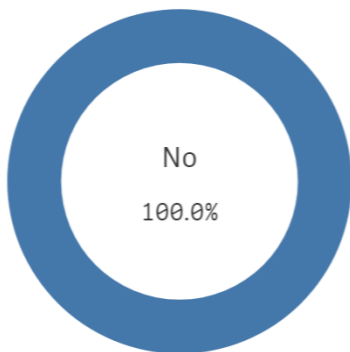
**Acceso al mundo laboral**



**Acceso al mundo de la investigación**



## Estancia en el extranjero



■ No

Si

0

No

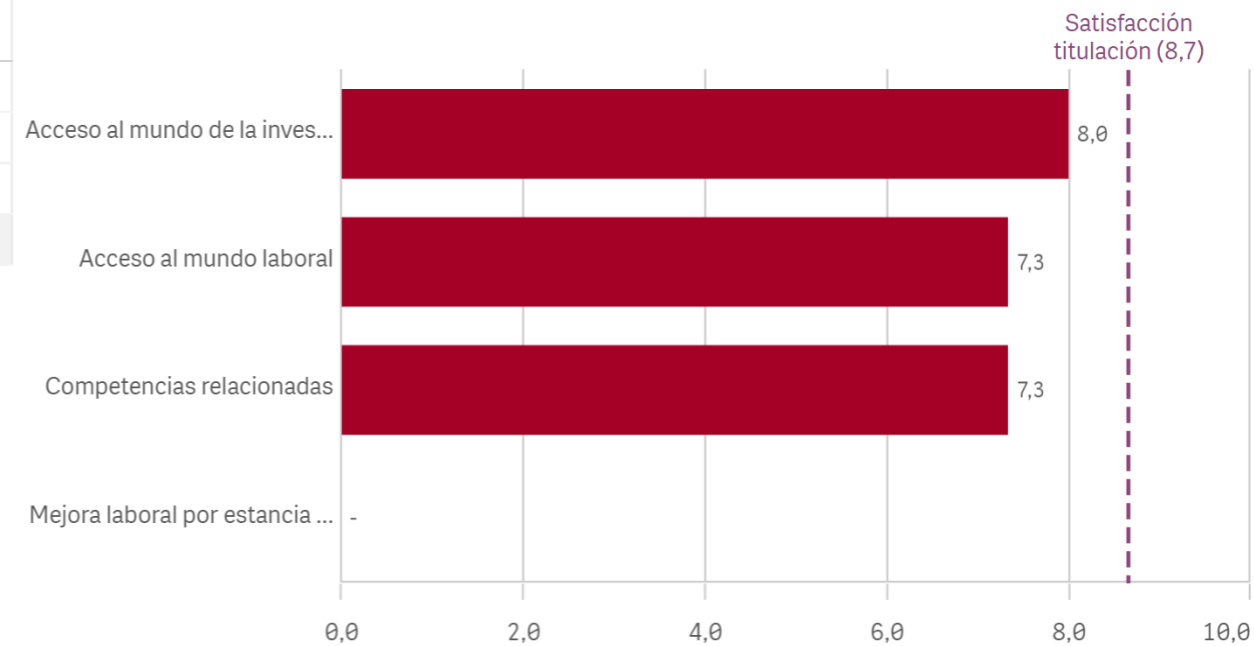
3

Formación y estancia en el extranjero	Me...	Desv. típica	Med...	M...
Acceso al mundo de la investigación	8,0	1,7	7,0	7,0
Acceso al mundo laboral	7,3	0,6	7,0	7,0
Competencias relacionadas	7,3	0,6	7,0	7,0
Mejora laboral por estancia en el extranjero	-	-	-	-

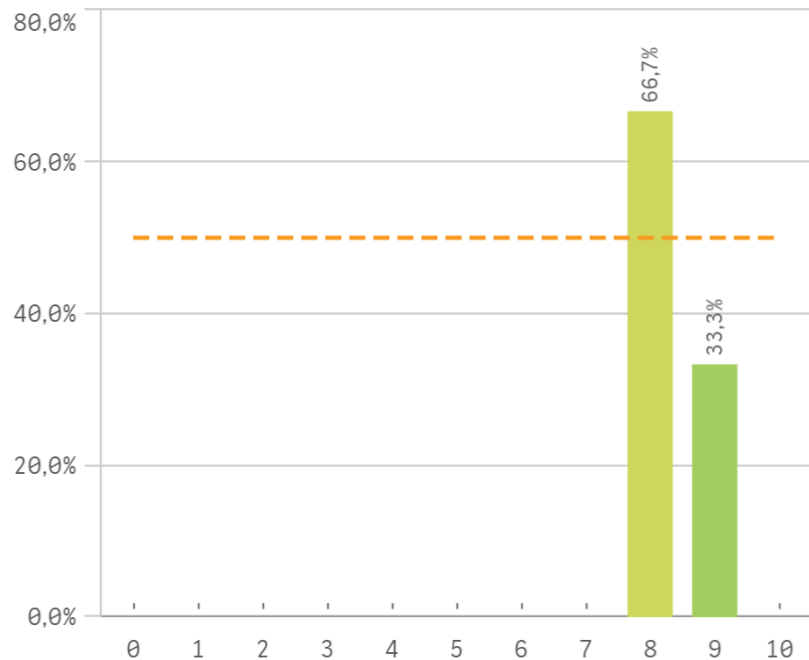
## Mejora en la insercion laboral por estancia en el extranjero

El gráfico no se muestra porque solo contiene valores indefinidos.

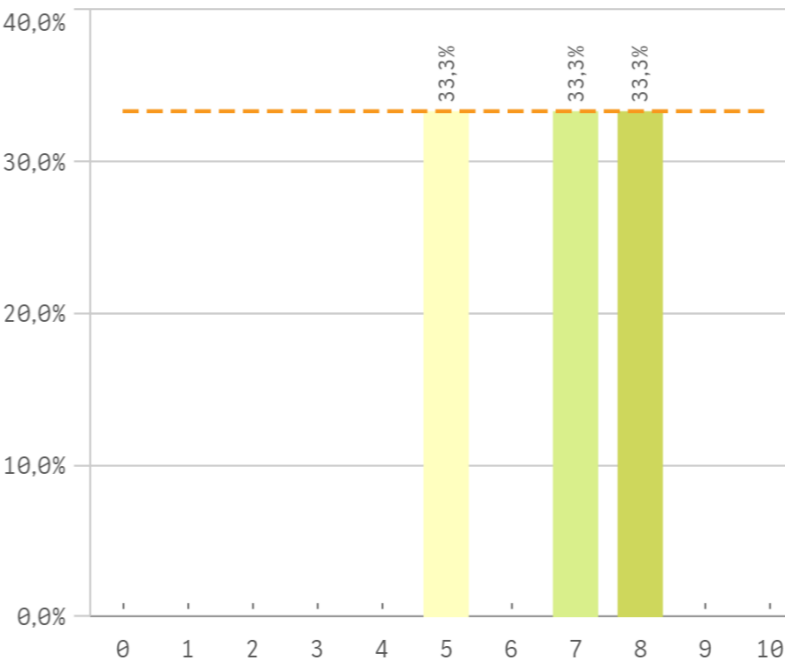
### Fortalezas y debilidades



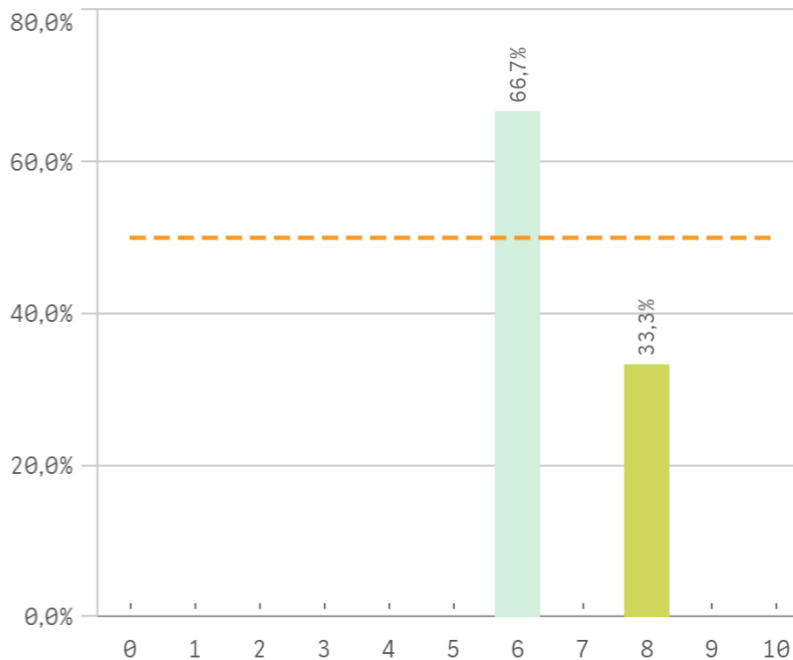
**Recursos y medios**



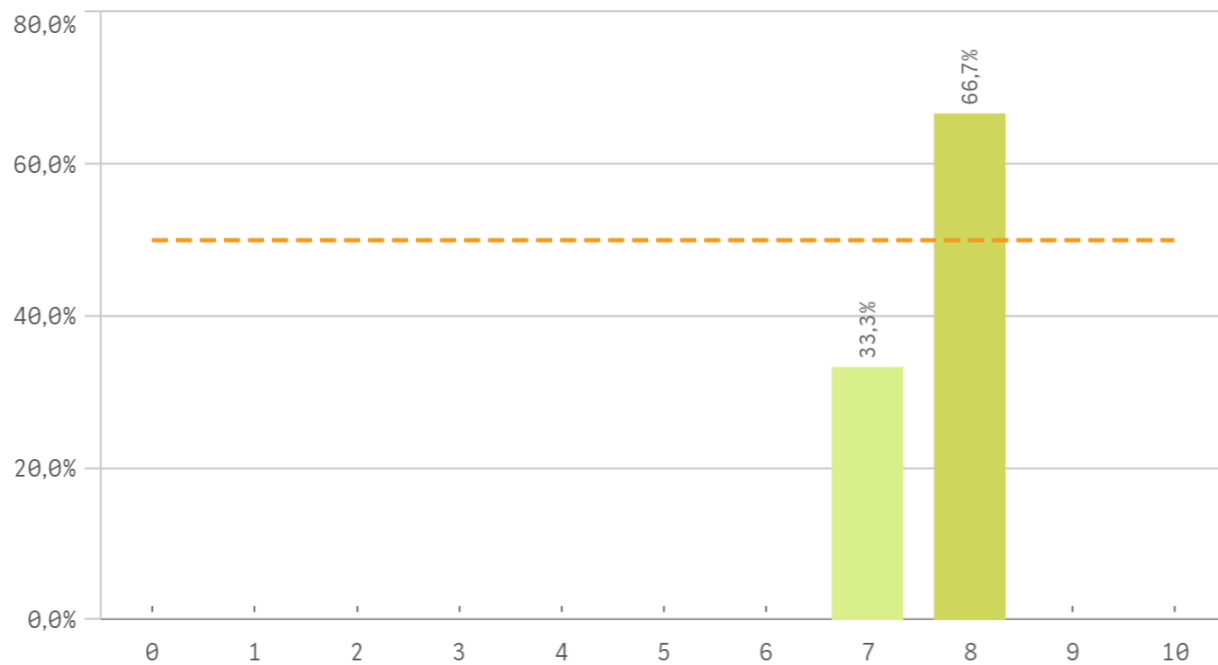
**Actividades complementarias**



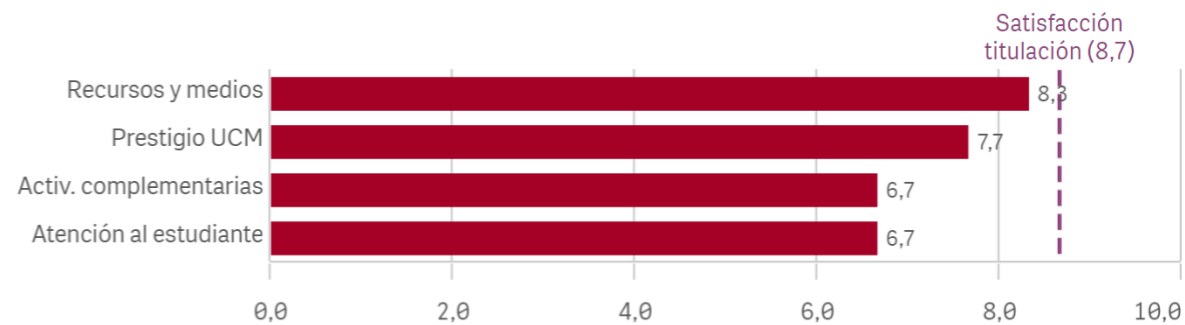
**Atención al estudiante**



**Prestigio UCM**

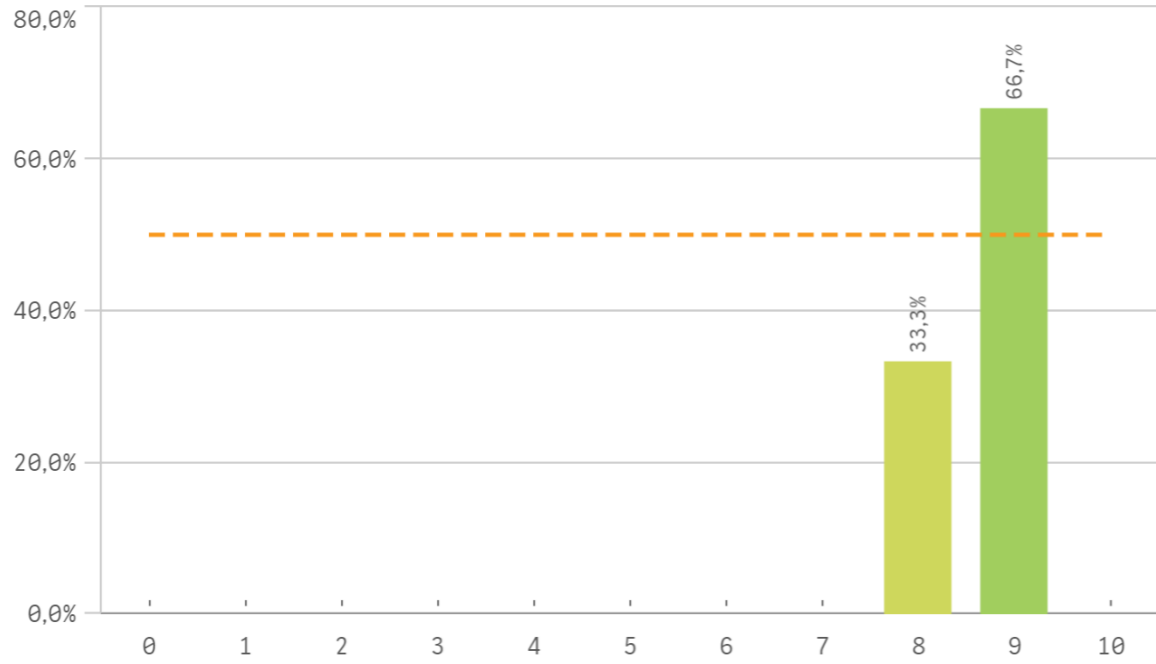


**Fortalezas y debilidades**

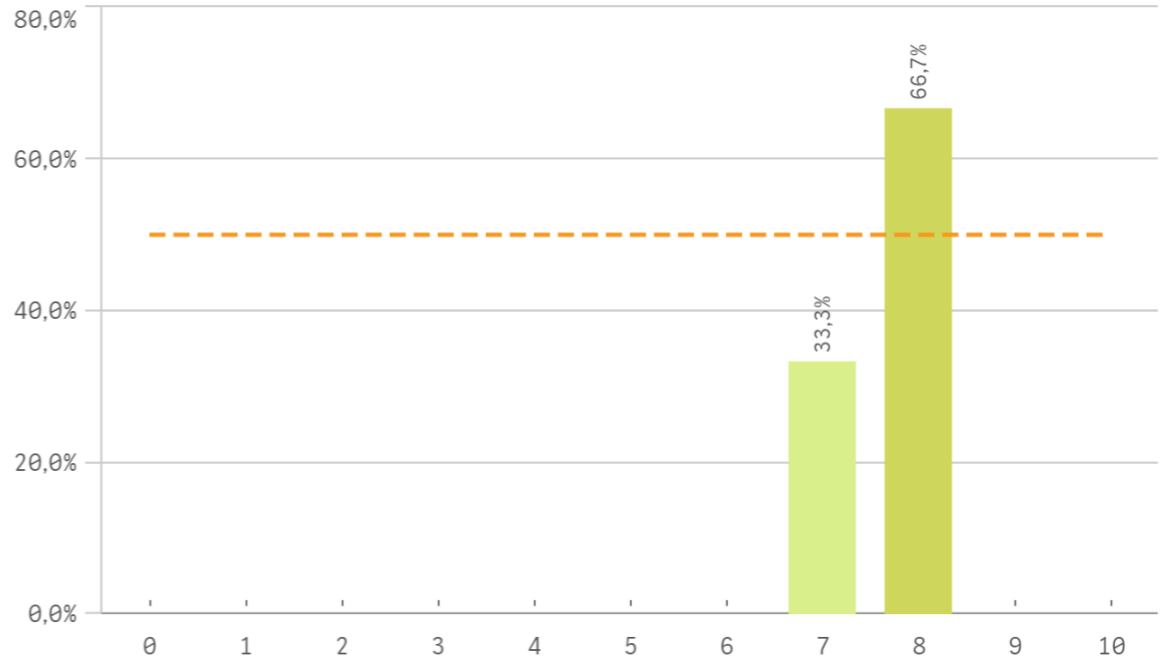


UCM	Q	Media	Desv. típica	Media...	M...
Recursos y medios		8,3	0,6	8,0	8,0
Prestigio UCM		7,7	0,6	8,0	8,0
Activ. complementarias		6,7	1,5	7,0	-
Atención al estudiante		6,7	1,2	6,0	6,0

### Satisfacción de la titulación

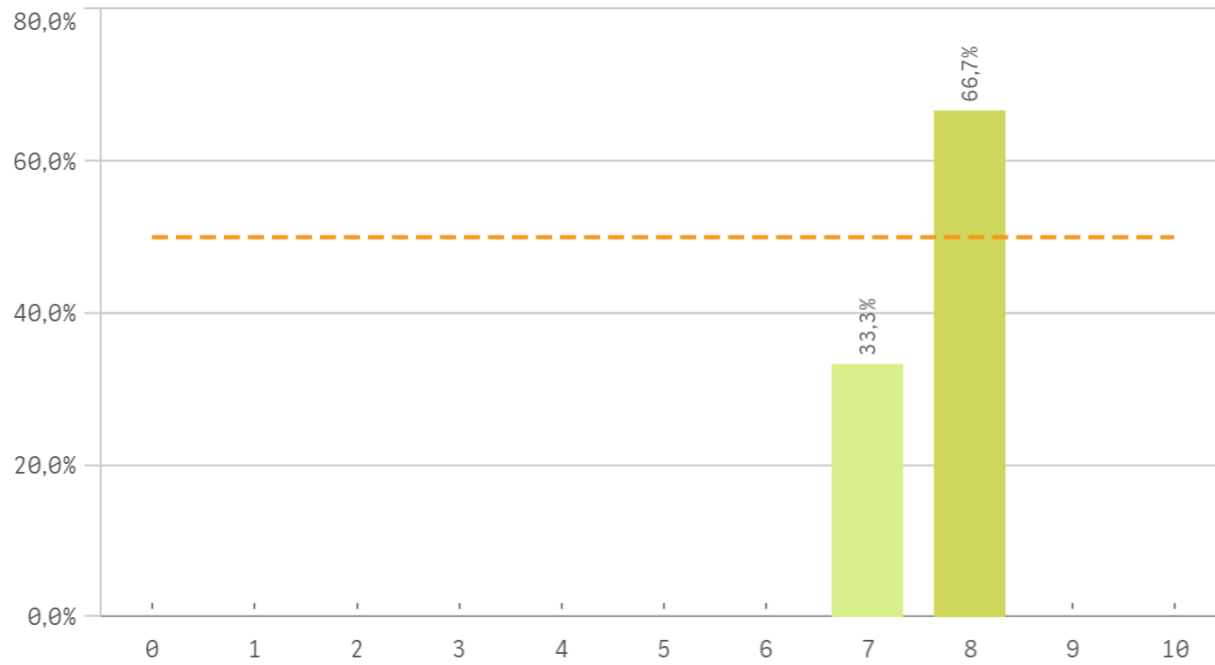


### Expectativas titulación

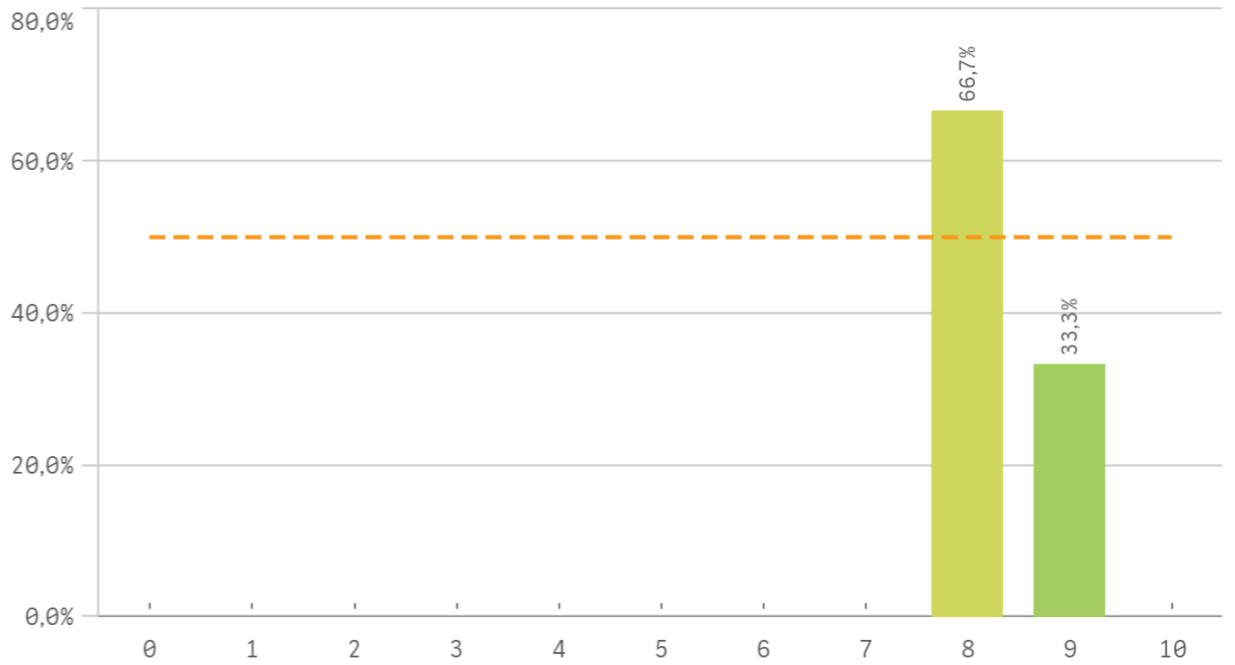


**Media**  
8,7  
**Desviación Típica**  
0,6  
**Mediana**  
9,0  
**Moda**  
9,0

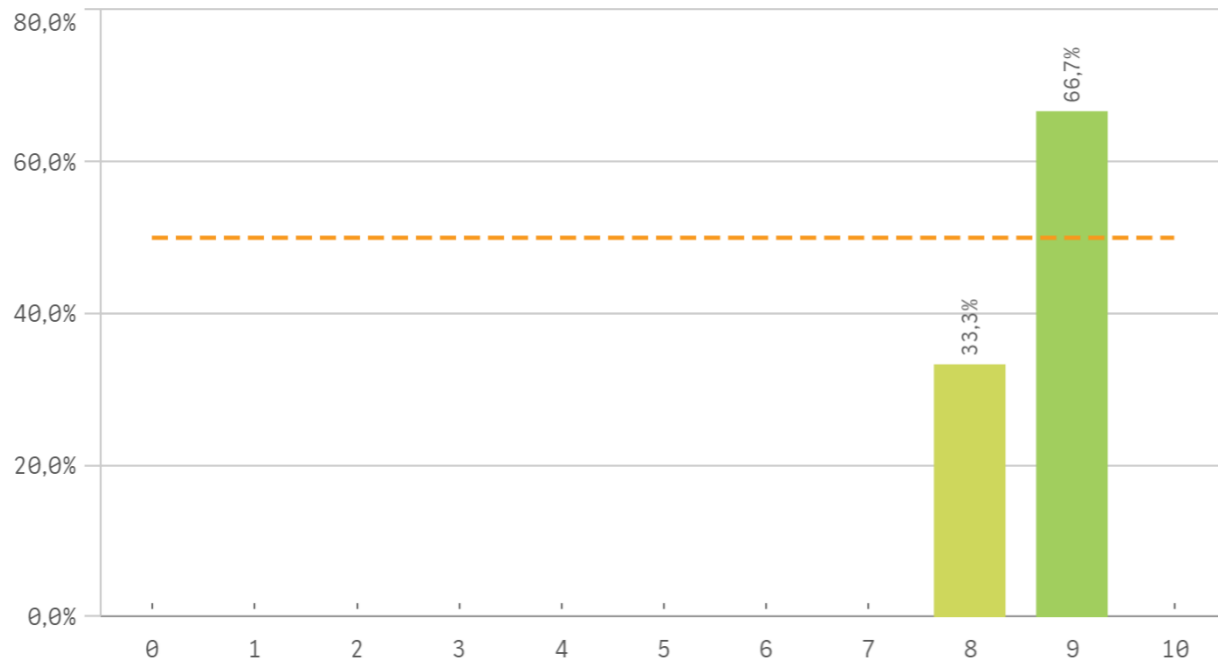
### Satisfacción UCM



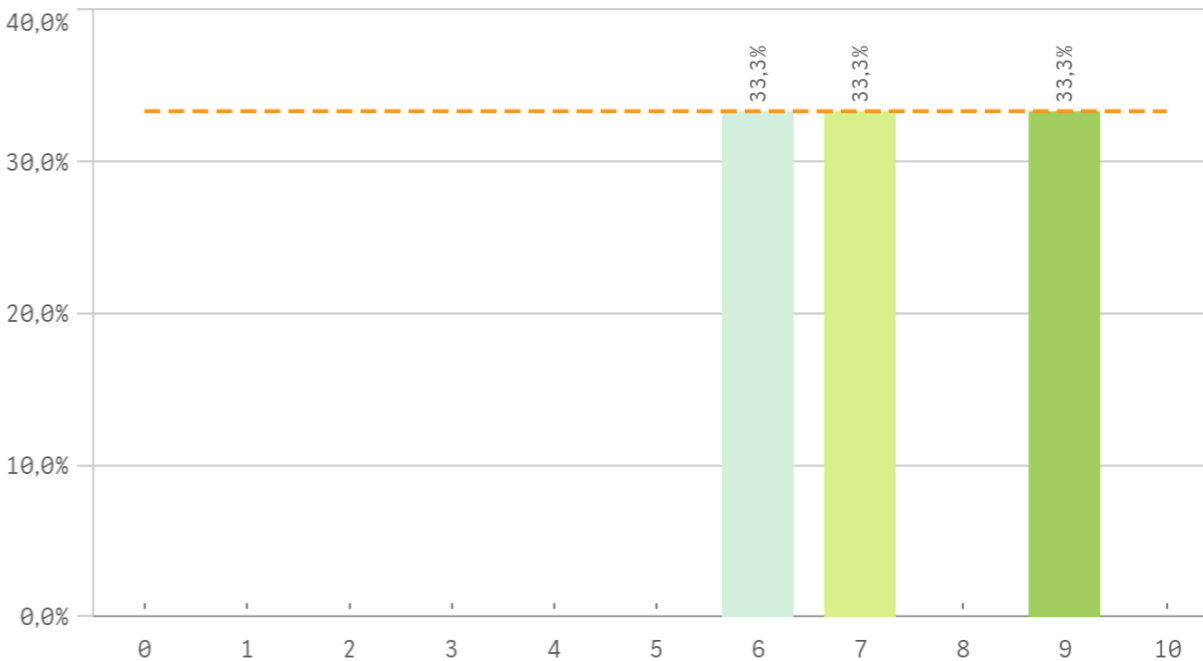
### Satisfacción de la formación



### Satisfacción de las instalaciones de docencia

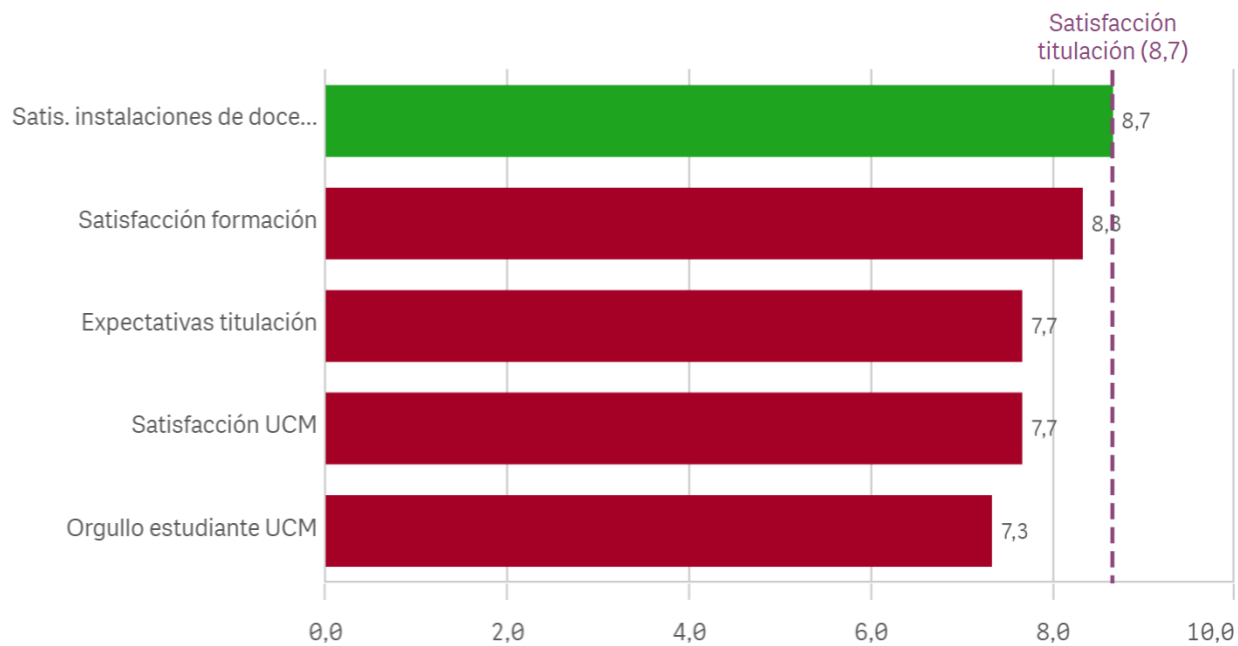


### Orgullo estudiante UCM

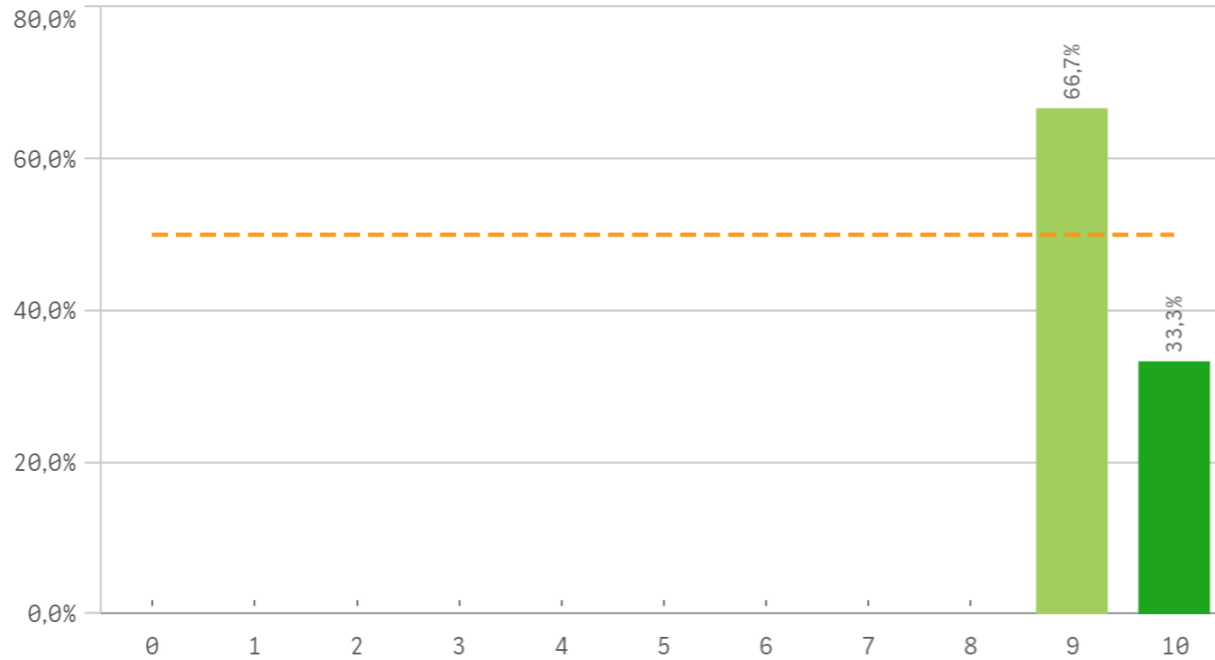


Satisfacción	Q	Media	Desv. típica	Medi...	M...
Satis. instalaciones de docencia		8,7	0,6	9,0	9,0
Satisfacción formación		8,3	0,6	8,0	8,0
Expectativas titulación		7,7	0,6	8,0	8,0
Satisfacción UCM		7,7	0,6	8,0	8,0
Orgullo estudiante UCM		7,3	1,5	7,0	-

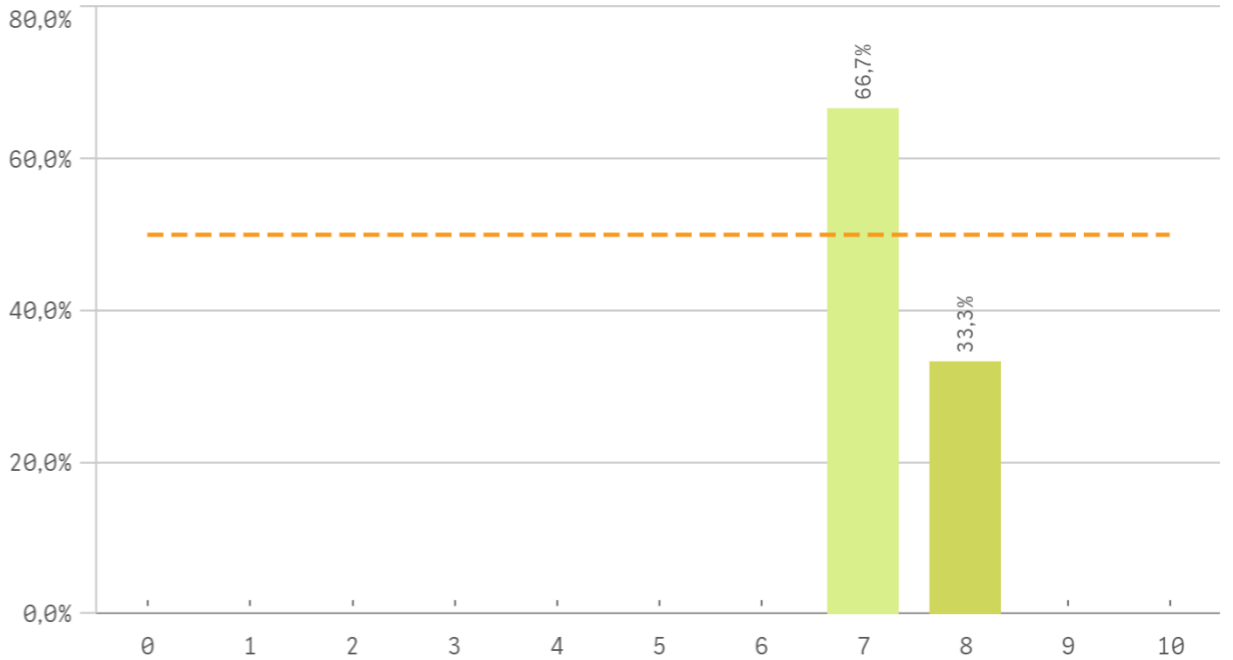
### Fortalezas y debilidades



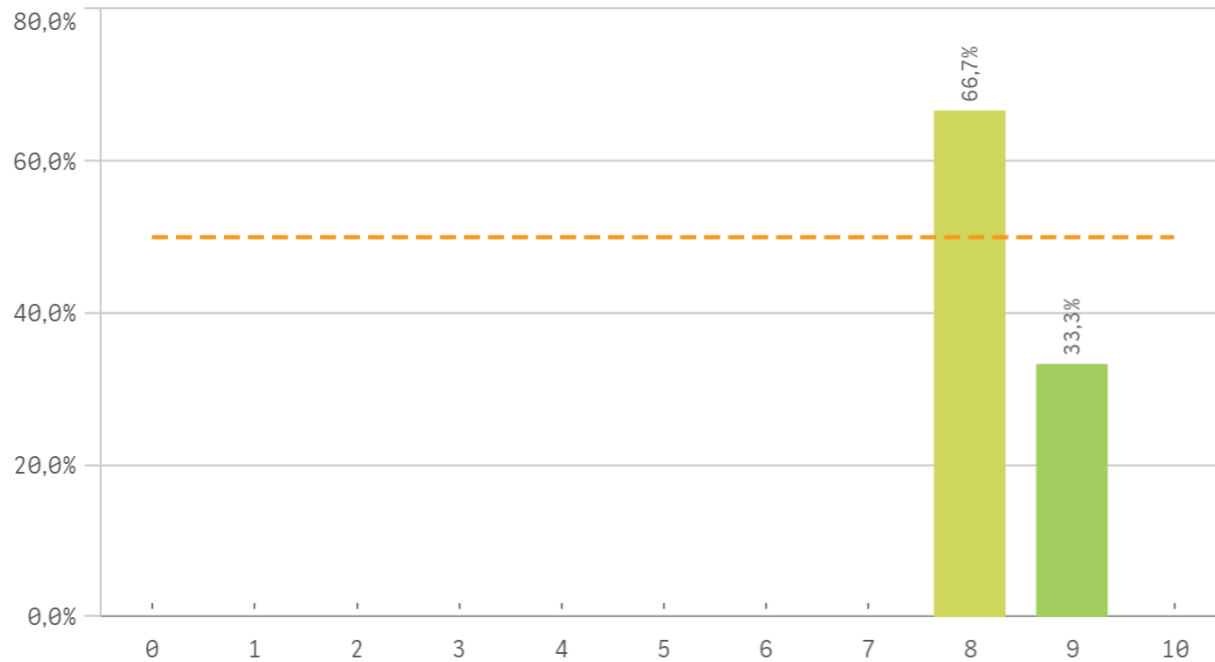
**Repetir estudios superiores (fidelidad)**



**Repetir titulación (fidelidad)**

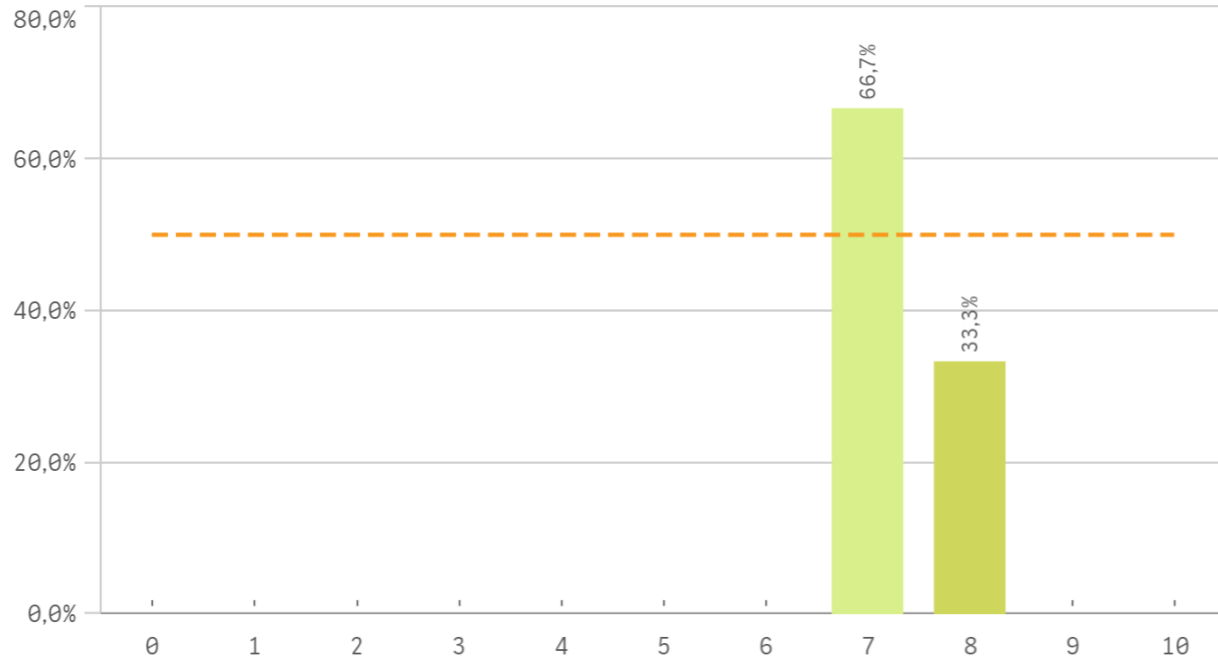


**Repetir en la UCM (fidelidad)**

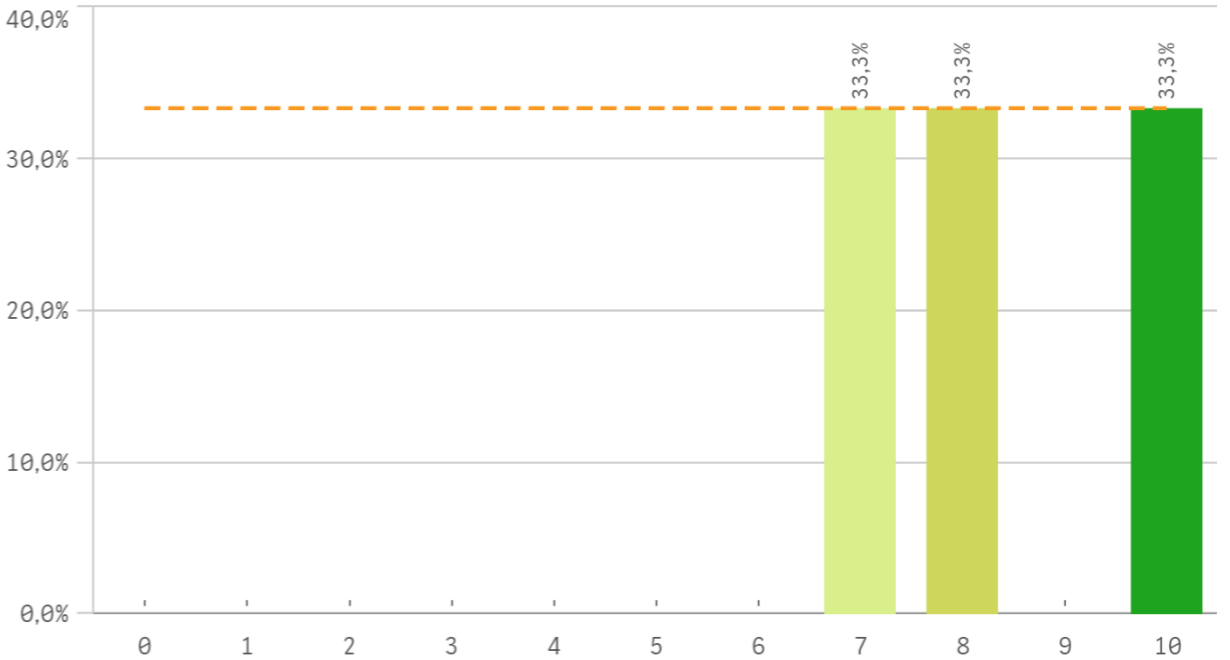


Compromiso	Q	Media	Desv. típica	Mediana	Moda
Repetir estudios superiores		9,3	0,6	9,0	9,0
Recomendar la UCM		8,3	1,5	8,0	-
Repetir en la UCM		8,3	0,6	8,0	8,0
Seguir en la UCM		8,0	1,0	8,0	-
Recomendar titulación		7,3	0,6	7,0	7,0
Repetir titulación		7,3	0,6	7,0	7,0
Seguir en la misma titulación		6,0	1,0	6,0	-

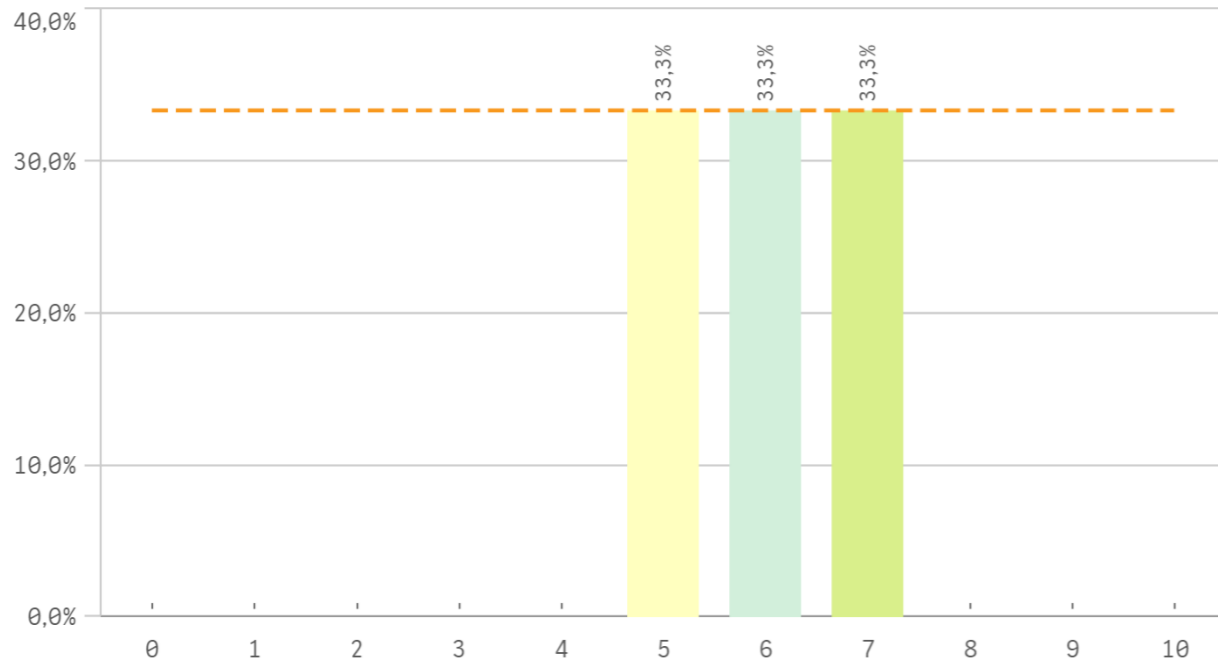
Recomendar titulación (prescripción)



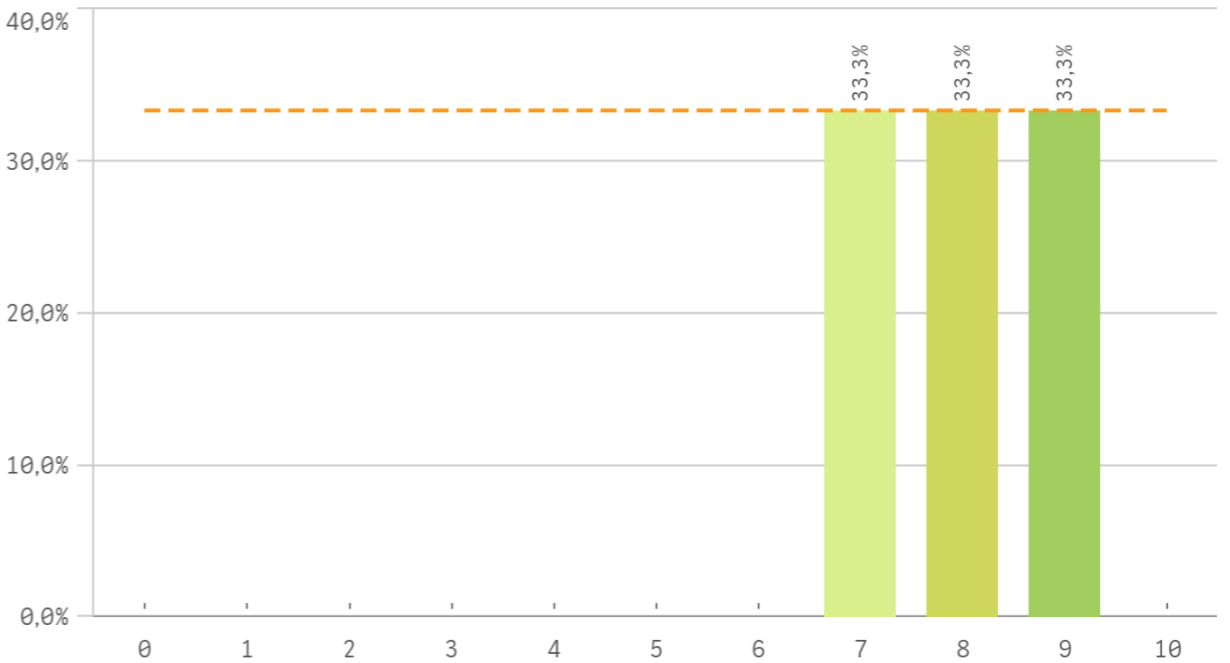
Recomendar la UCM (prescripción)



Seguir en la misma titulación (vinculación)



Seguir en la UCM (vinculación)



## Construcción y significado del valor "compromiso":

- \* Estudiante comprometido: valora con 9 o más puntos todas las preguntas de fidelidad, prescripción y vinculación.
- \* Estudiante neutro: la puntuación que otorga a todas las preguntas de fidelidad, prescripción y vinculación están entre 6 y 9.
- \* Estudiante decepcionado: valora con 6 o menos puntos todas las preguntas de fidelidad, prescripción y vinculación.

