



OFICINA para la CALIDAD

Vicerrectorado de Calidad

UNIVERSIDAD COMPLUTENSE DE MADRID

**Grado-Máster**



**Encuestas de Satisfacción**

**PDI**



UNIVERSIDAD  
**COMPLUTENSE**  
MADRID

**Curso 2023-2024**

**GRADO EN INGENIERÍA ELECTRÓNICA  
DE COMUNICACIONES**



CURSO: 2023-24

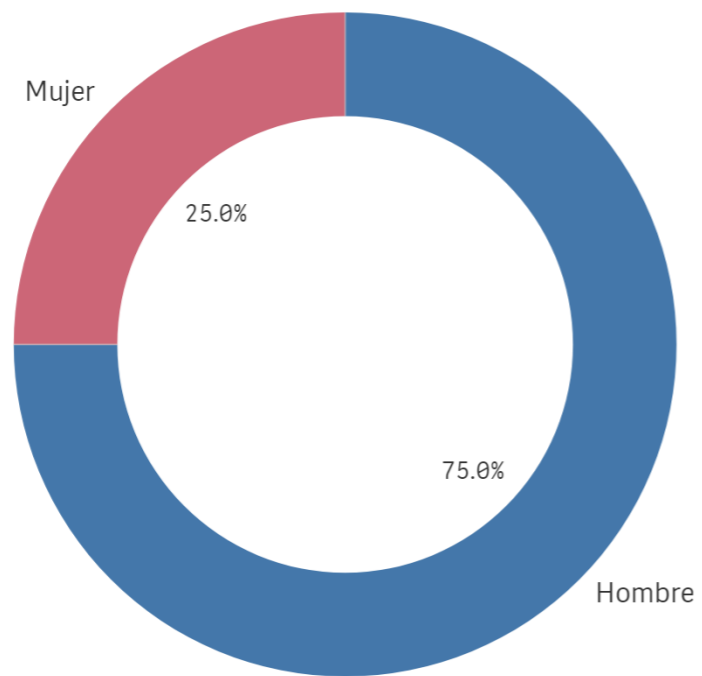
OFICINA para la CALIDAD

Vicerrectorado de Calidad  
UNIVERSIDAD COMPLUTENSE DE MADRID

TITULACIÓN: GRADO EN INGENIERÍA ELECTRÓNICA DE  
COMUNICACIONES

VARIOS CENTROS UCM SELECCIONADOS

### Genero



■ Hombre ■ Mujer

Población N

-

%\_Participacion

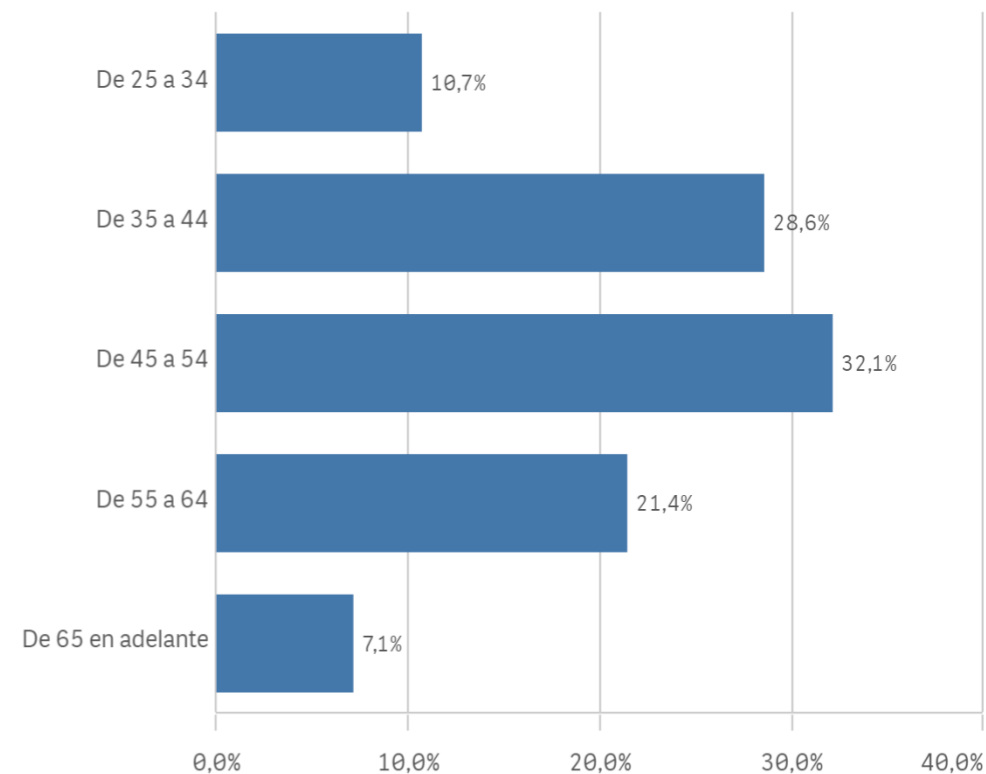
-

Participación n

28

### Edad (años)

(%) Porcentaje por franjas



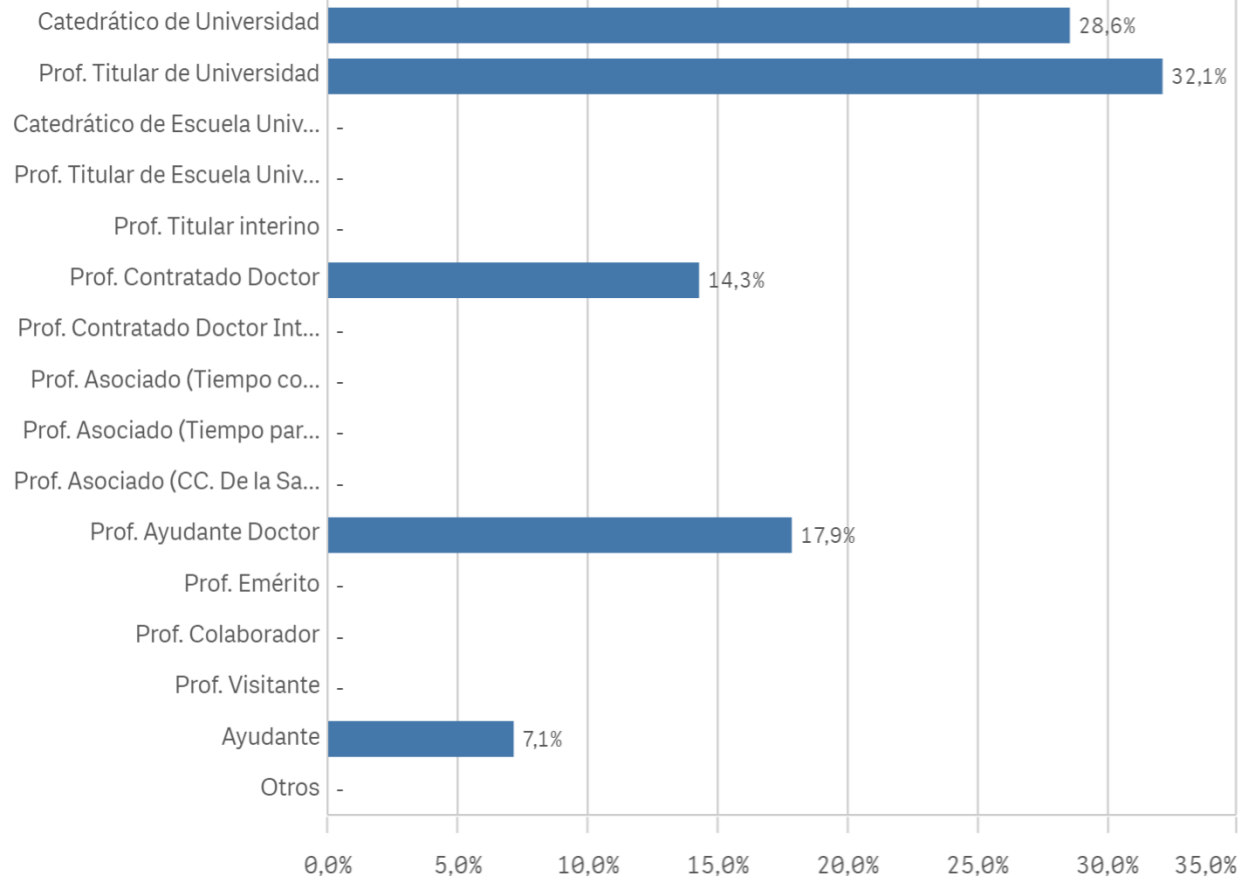
Edad media (años)

47,8

Des. Típica

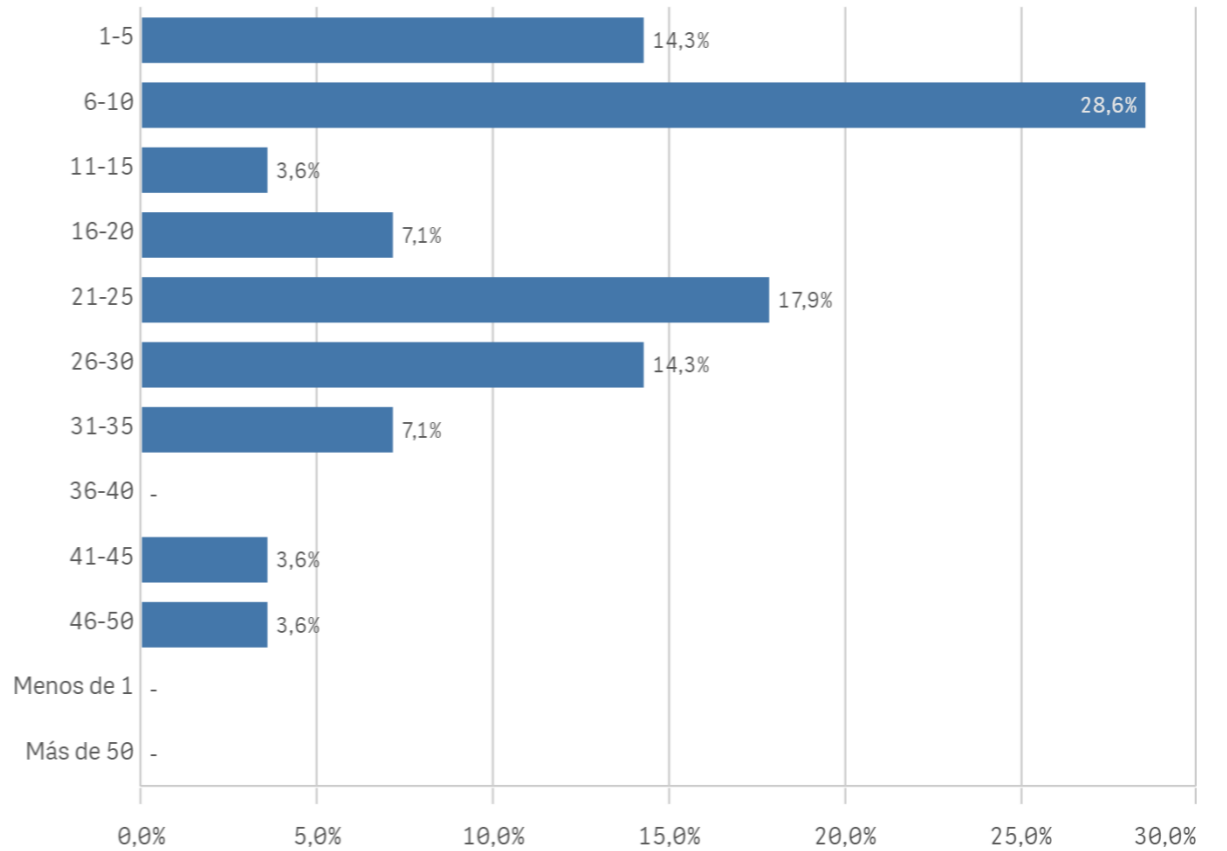
10,5

### Distribución por categorías

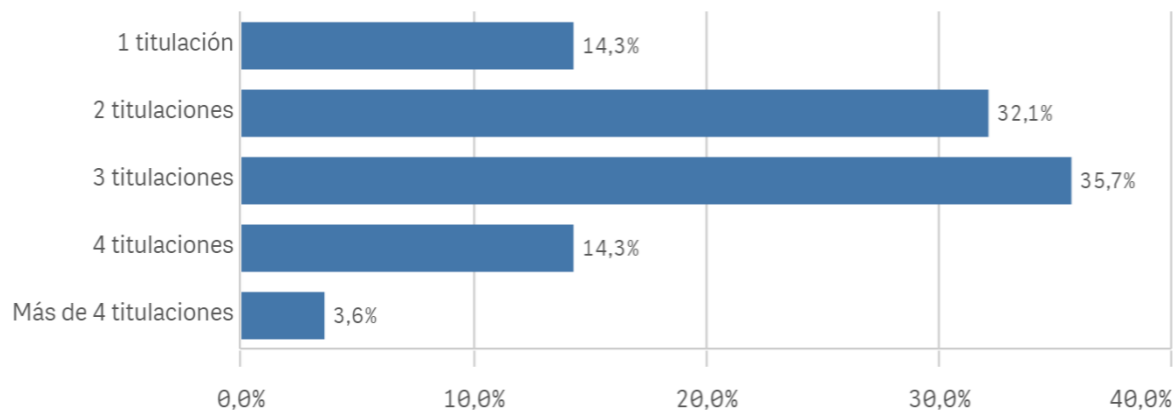


### Experiencia laboral (años)

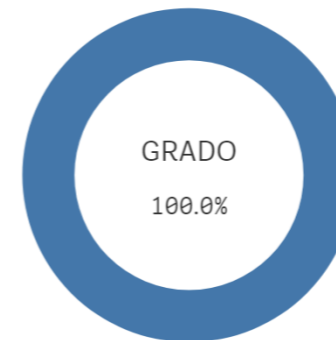
(%) Porcentaje por franjas



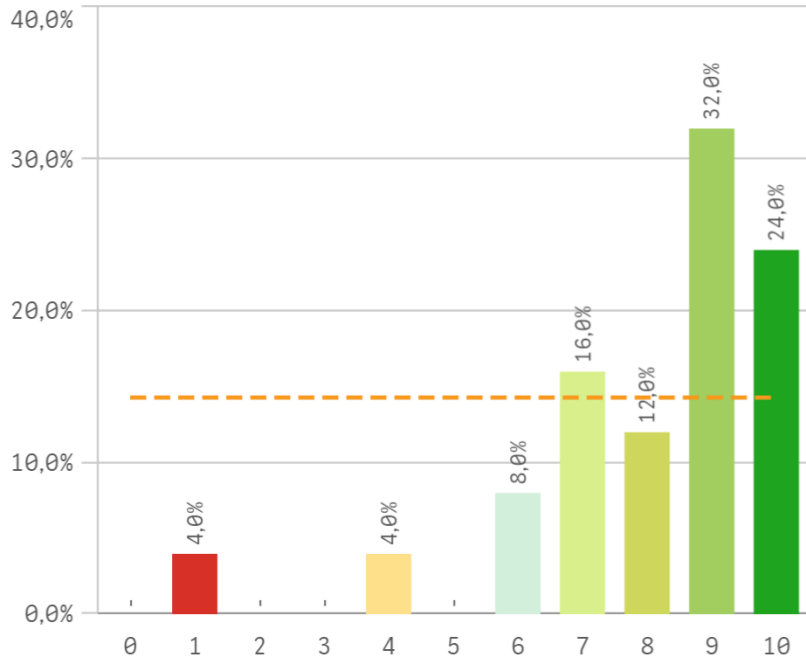
### Distribución por N° de Titulaciones



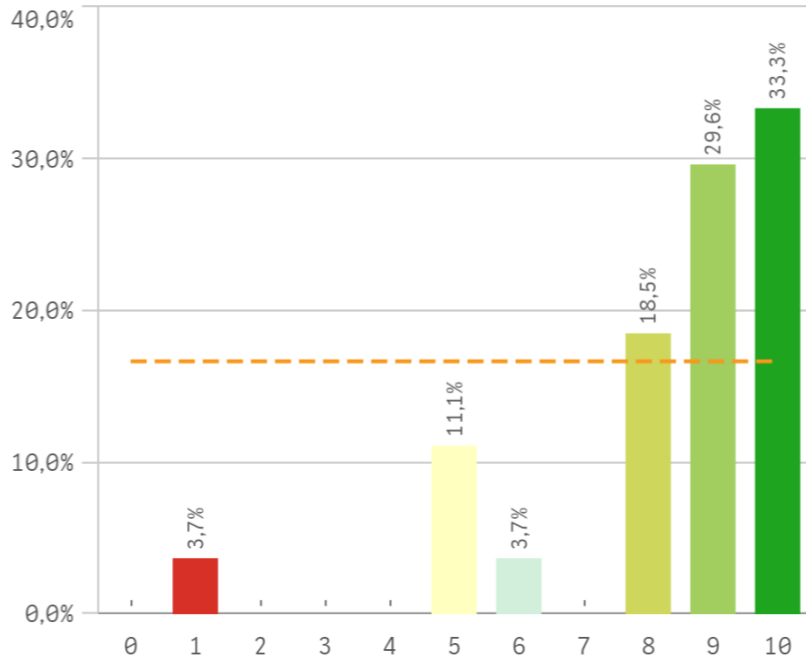
### Tipo de titulación (%)



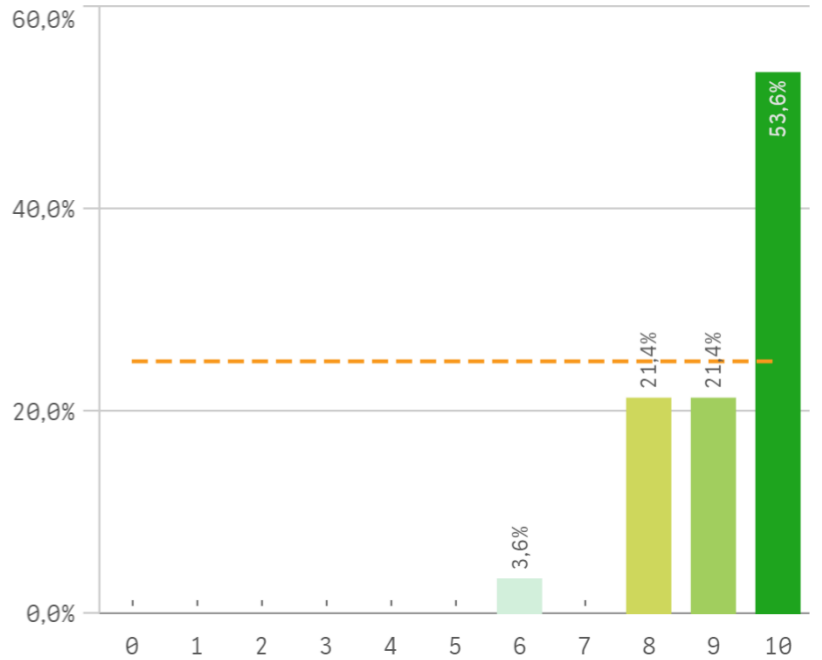
### Plan de estudios



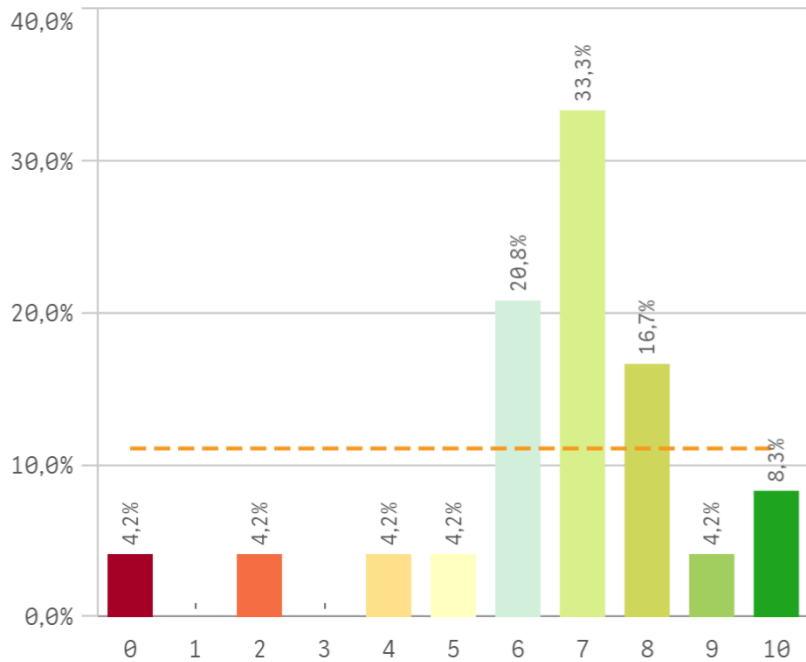
### Objetivos claros



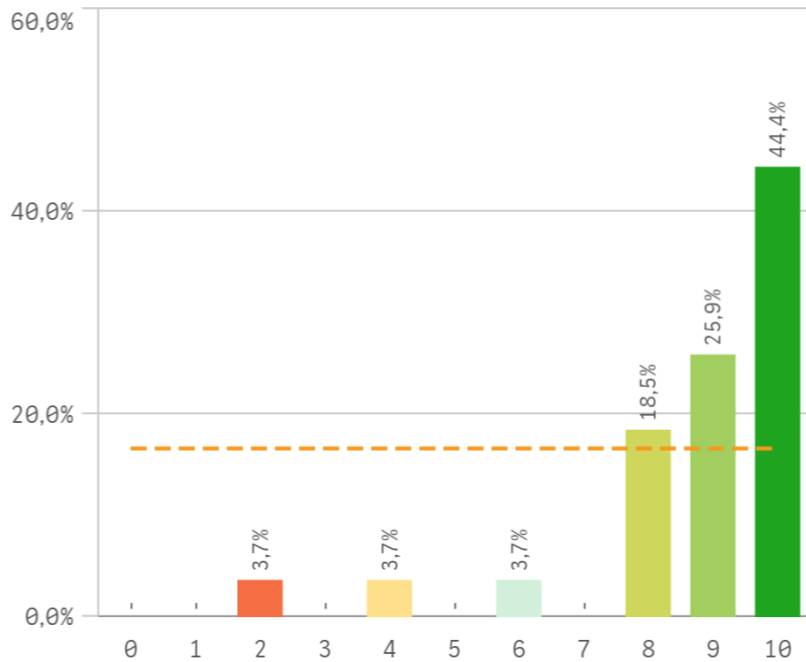
### Cumplimiento del programa



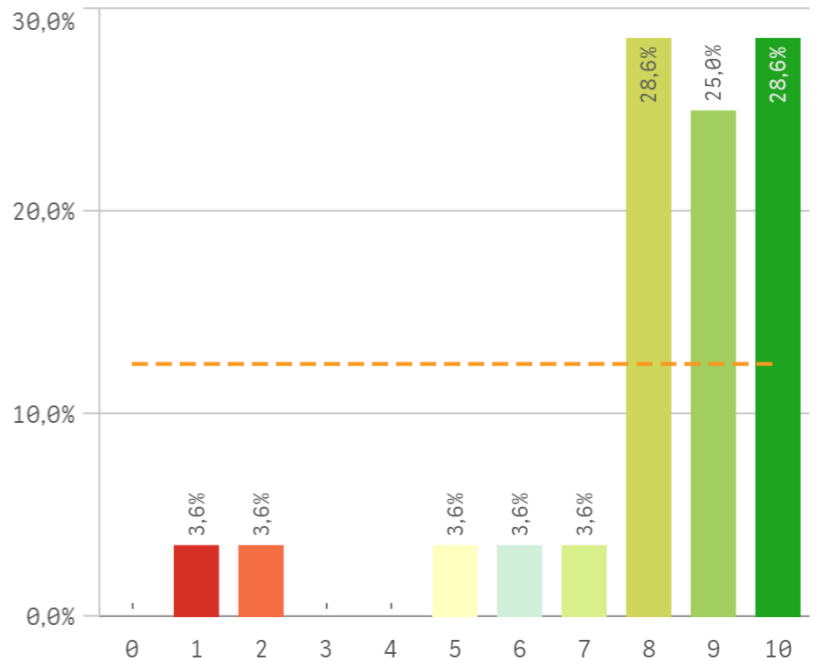
### Orientación internacional



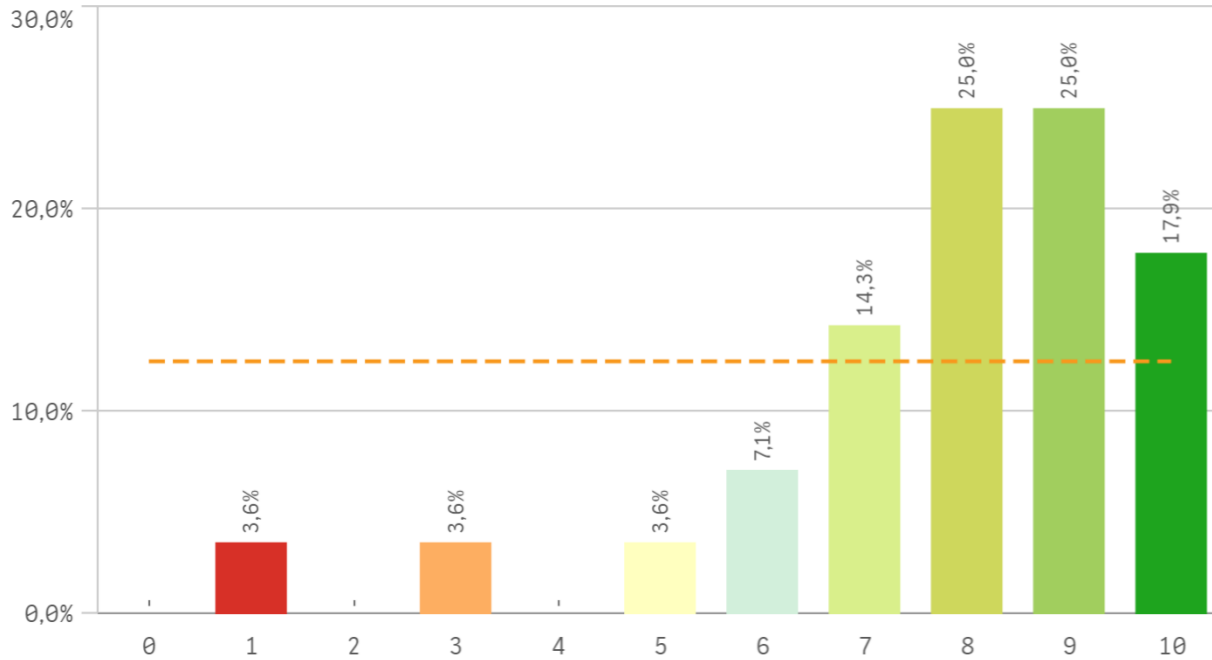
### Coordinación de la titulación



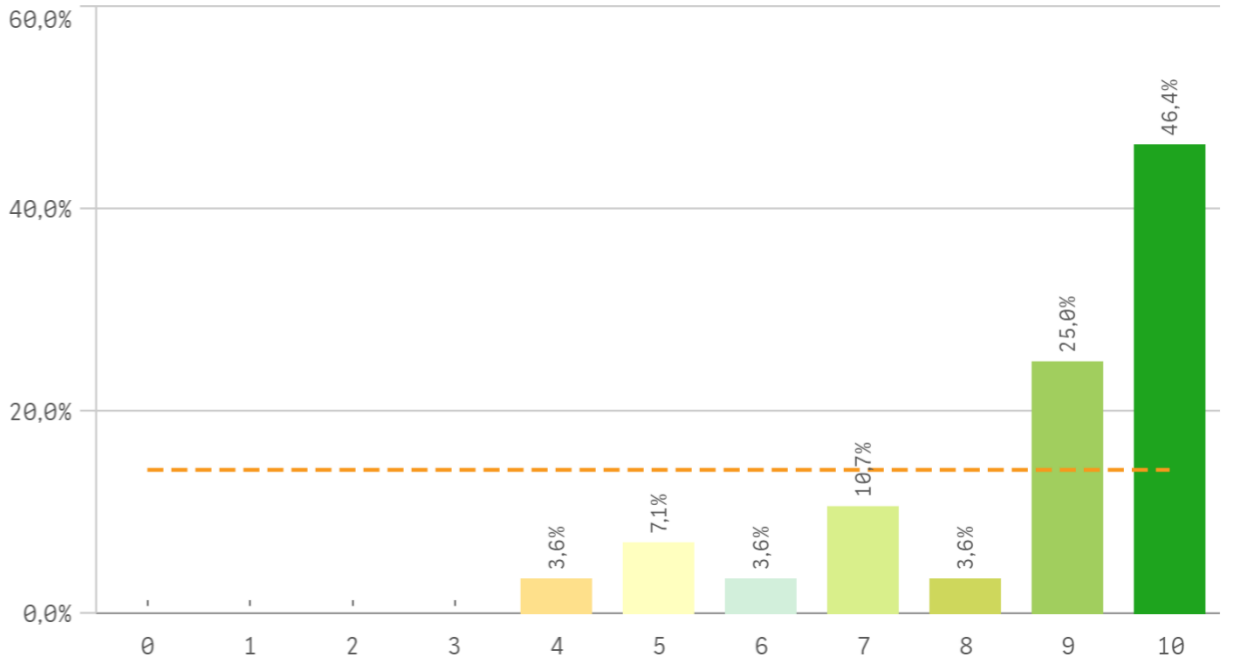
### Alumnos por aula



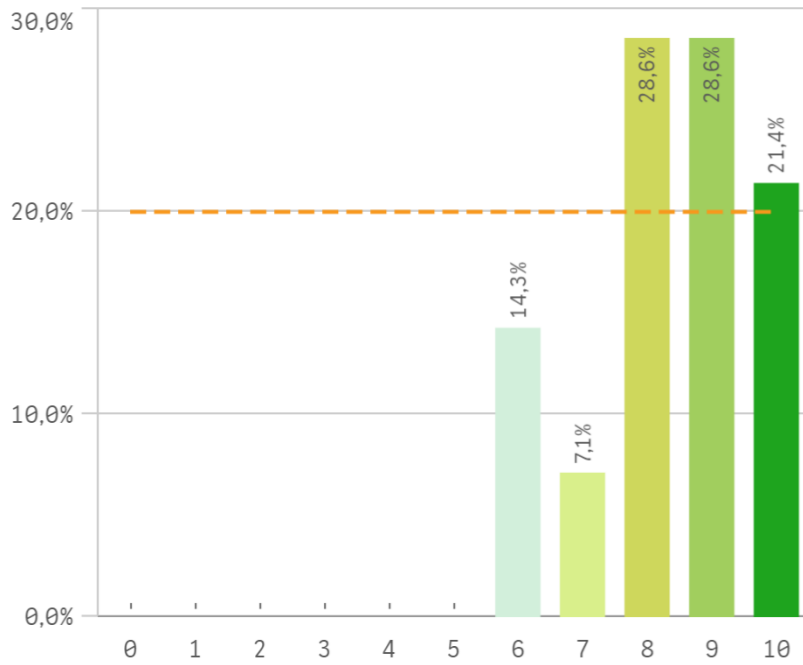
### Dificultad apropiada



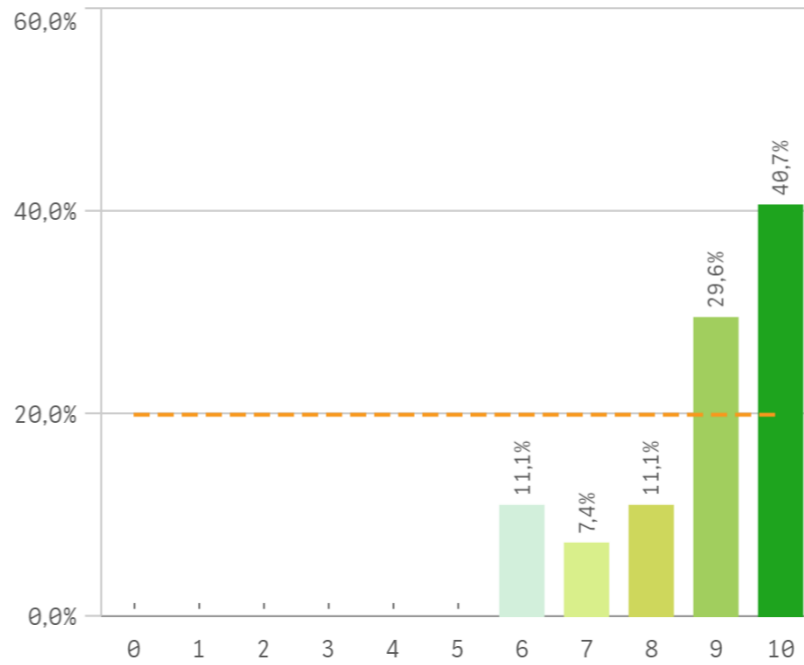
### Integración teoría/práctica



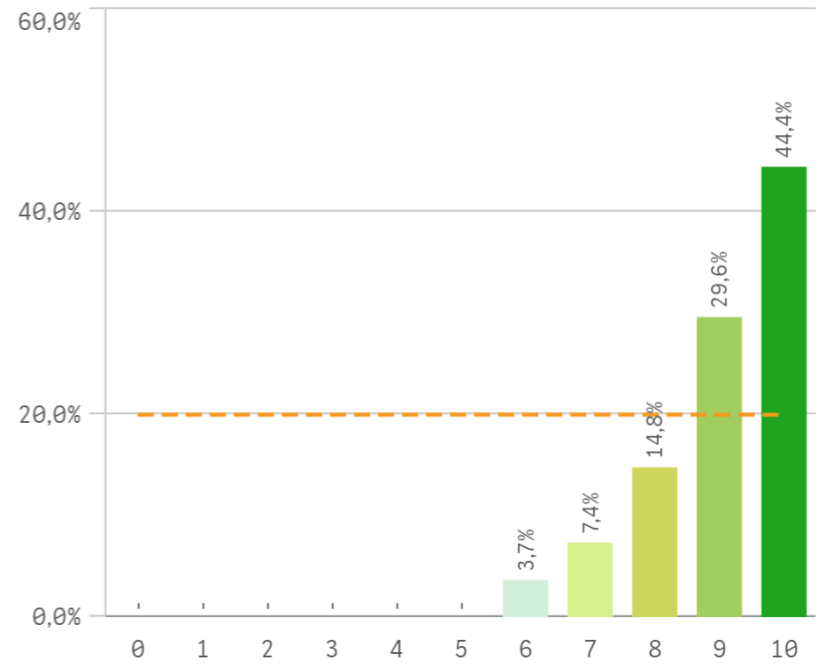
### Relación calidad/precio



### Calificaciones en tiempo



### Importancia en la sociedad

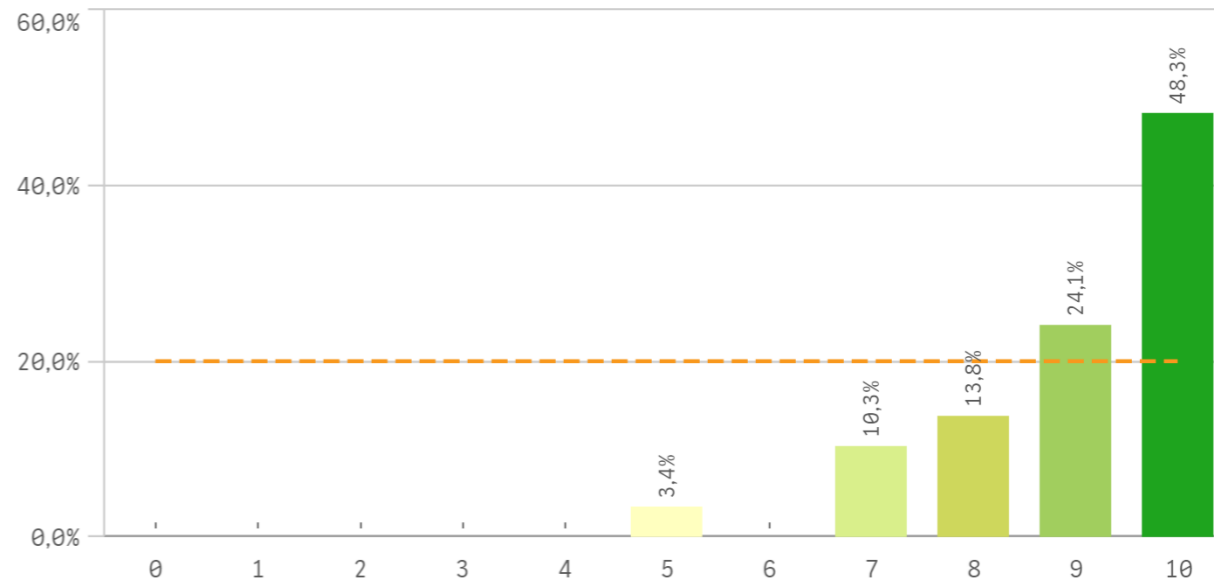


## Prácticas externas

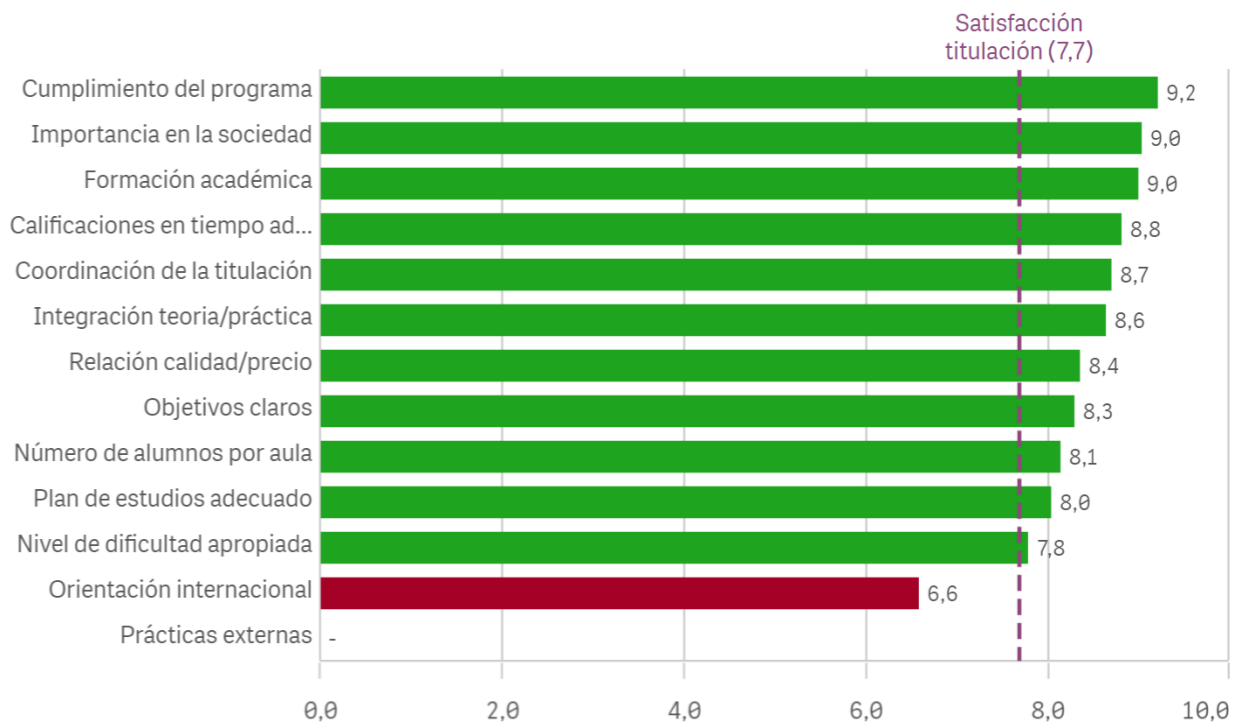
El gráfico no se muestra porque solo contiene valores indefinidos.

Aspectos de la titulación	Q	Media	Desv. típica	Mediana	Moda
Cumplimiento del programa		9,2	1,0	10,0	10,0
Importancia en la sociedad		9,0	1,1	9,0	10,0
Formación académica		9,0	1,3	9,0	10,0
Calificaciones en tiempo adecuado		8,8	1,4	9,0	10,0
Coordinación de la titulación		8,7	1,9	9,0	10,0
Integración teoría/práctica		8,6	1,8	9,0	10,0
Relación calidad/precio		8,4	1,3	8,5	-
Objetivos claros		8,3	2,2	9,0	10,0
Número de alumnos por aula		8,1	2,3	9,0	-
Plan de estudios adecuado		8,0	2,1	9,0	9,0
Nivel de dificultad apropiada		7,8	2,1	8,0	-
Orientación internacional		6,6	2,2	7,0	7,0
Prácticas externas		-	-	-	-

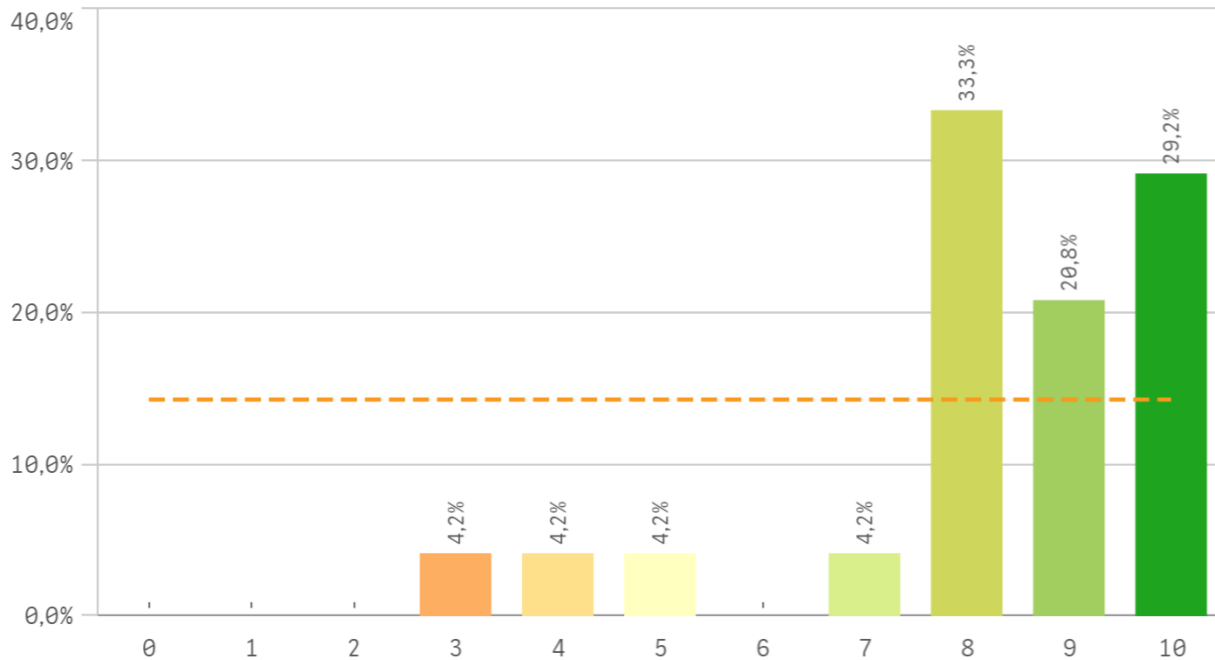
## Formación académica relacionada



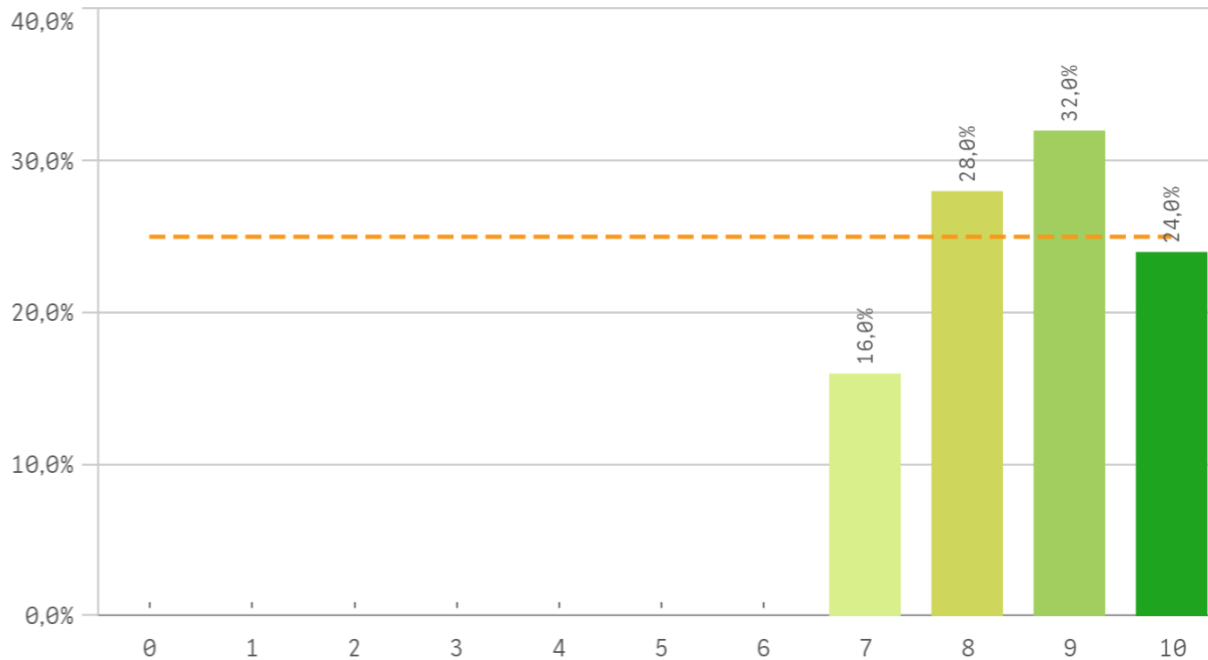
## Fortalezas y debilidades



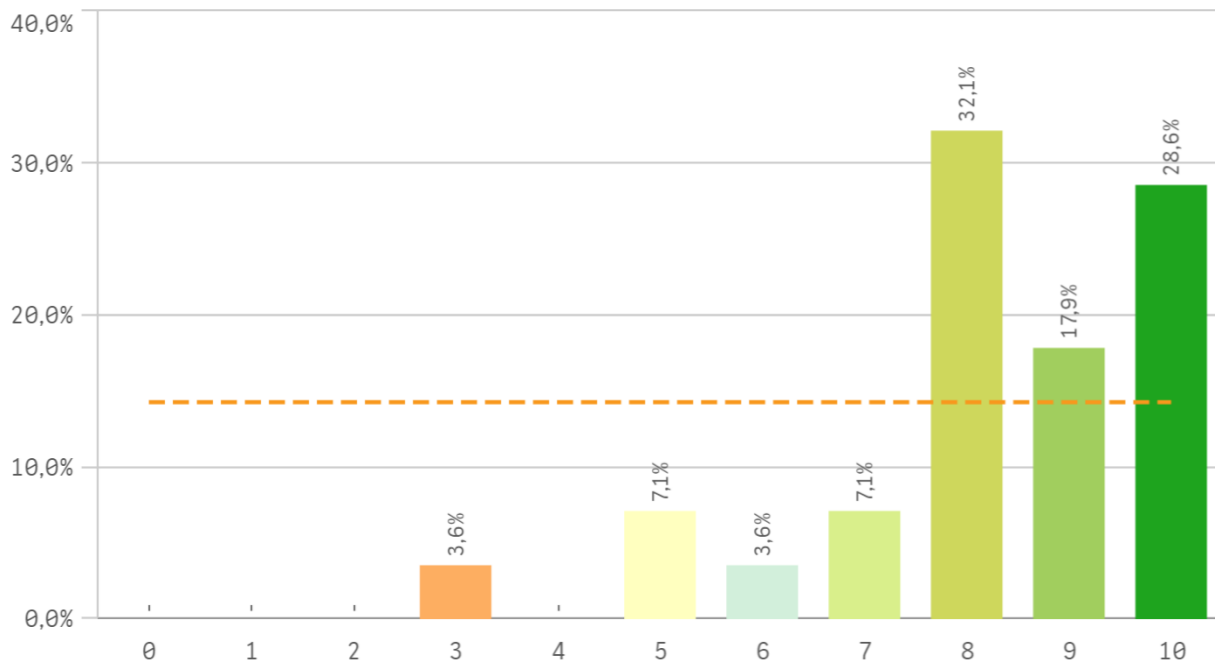
### Recursos administrativos suficientes



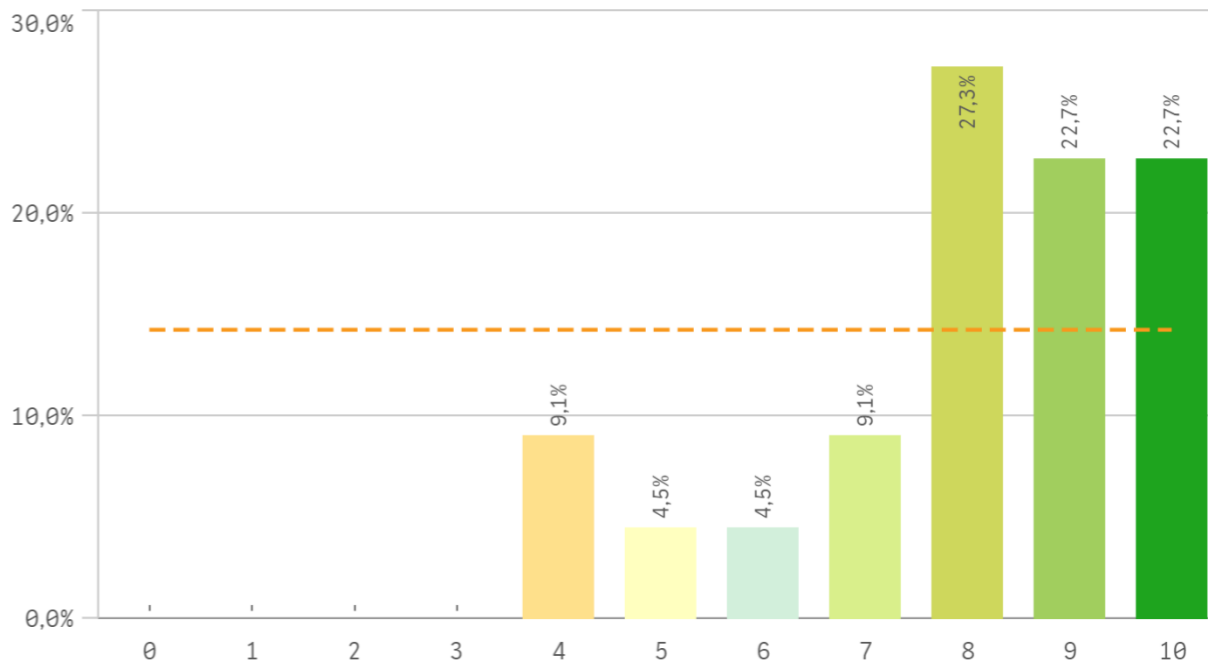
### Aulas docencia teorica



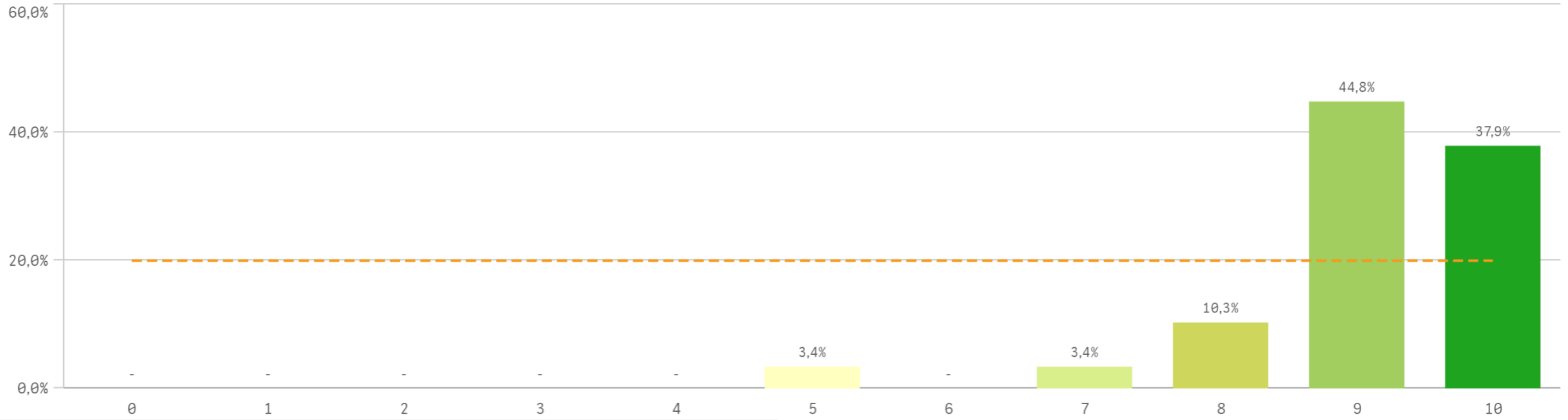
### Aulas docencia práctica



### Fondos de la biblioteca

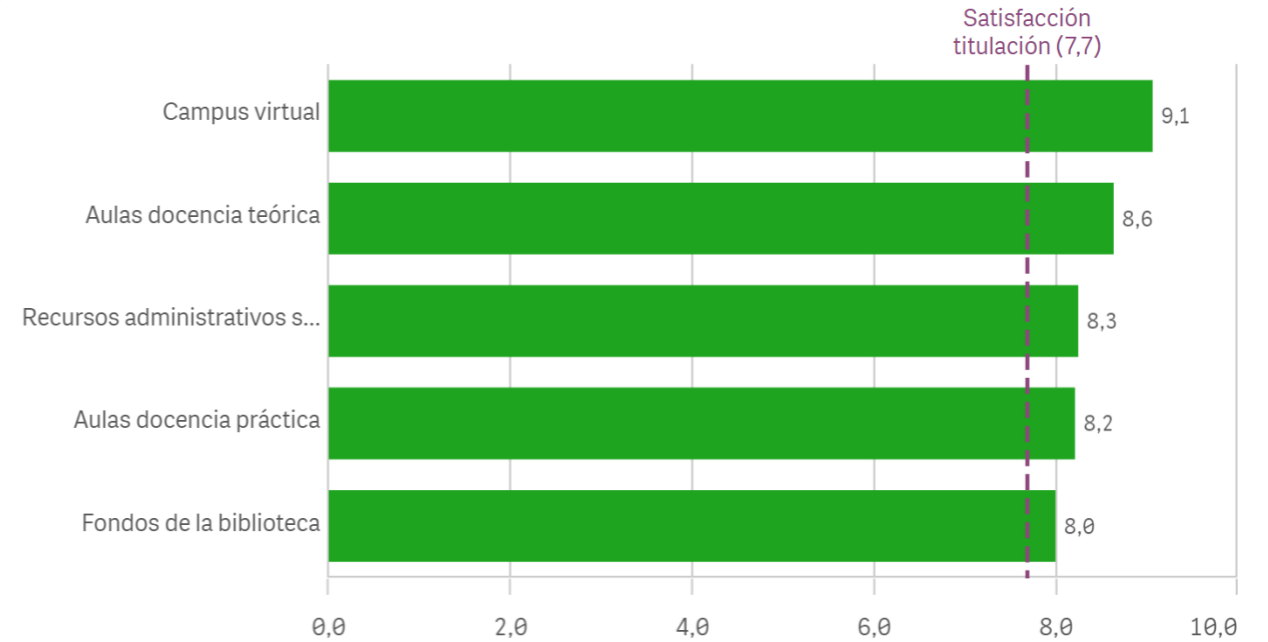


## Campus virtual

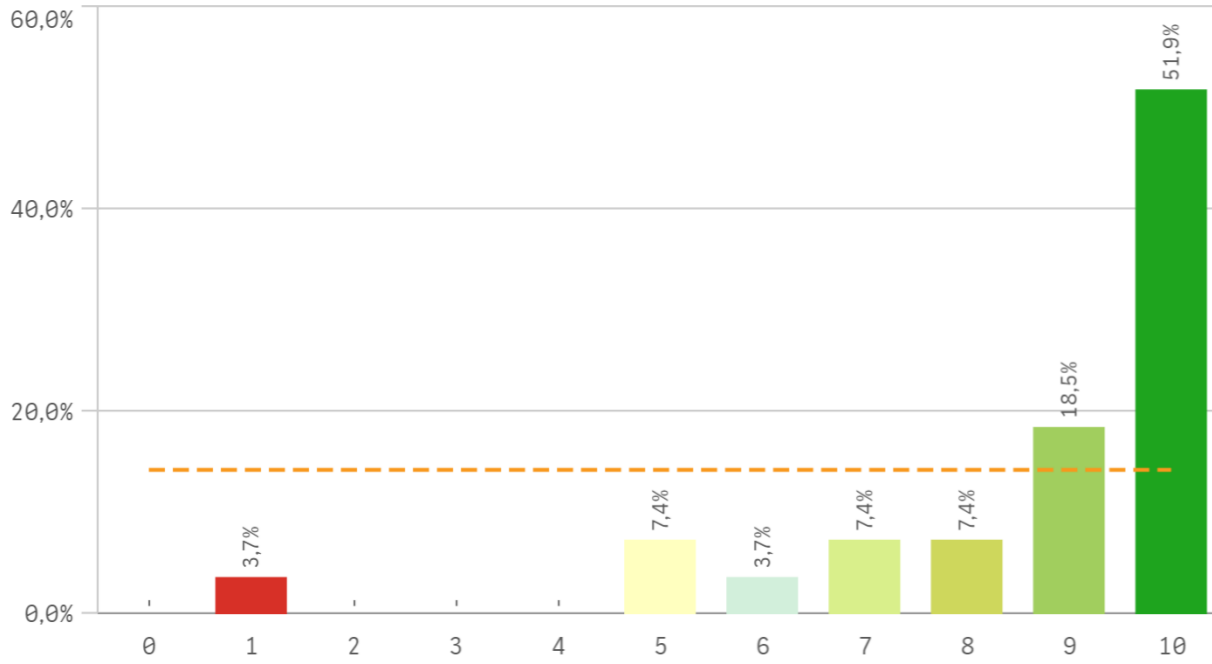


Recursos	Q	Media	Desv típica	Mediana	Moda
Campus virtual		9,1	1,1	9,0	9,0
Aulas docencia teórica		8,6	1,0	9,0	9,0
Recursos administrativos suficientes		8,3	1,9	8,5	8,0
Aulas docencia práctica		8,2	1,8	8,0	8,0
Fondos de la biblioteca		8,0	1,9	8,0	8,0

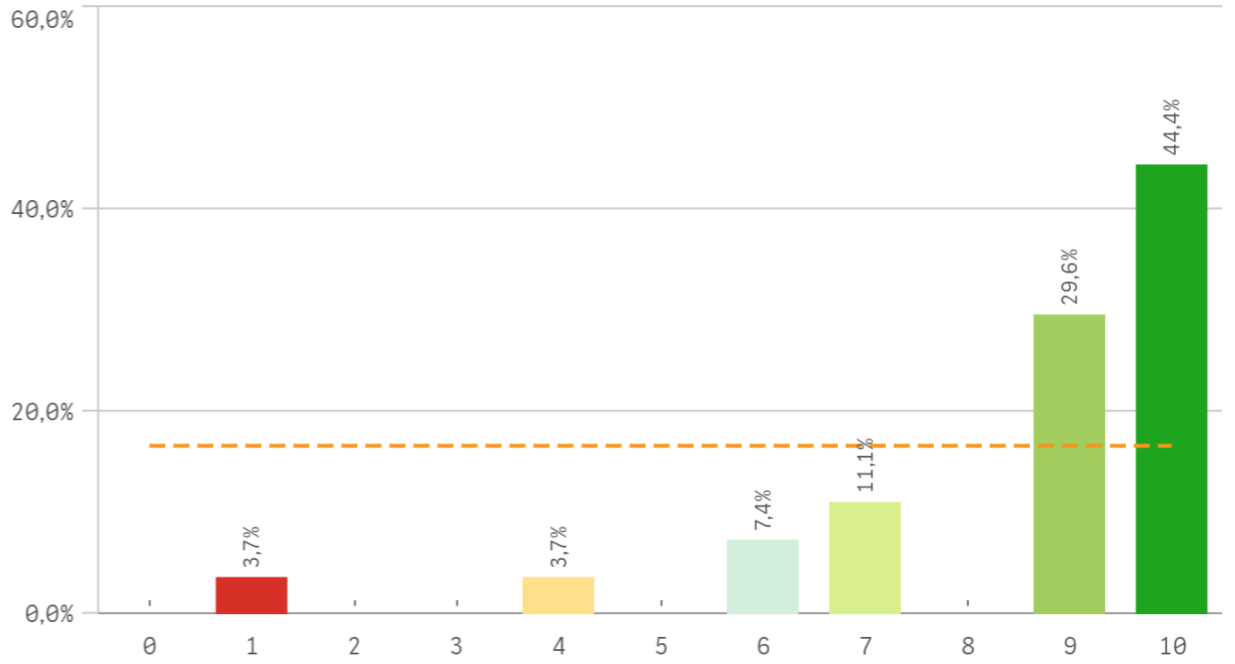
## Fortalezas y debilidades



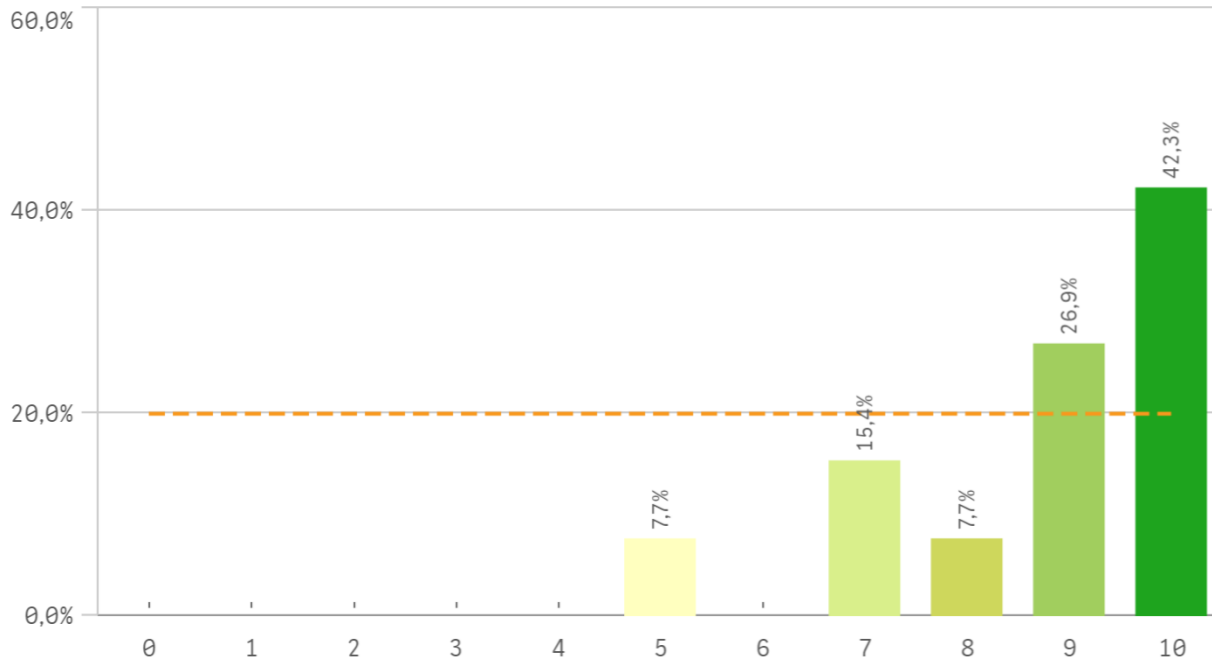
### Atención prestada por el PAS



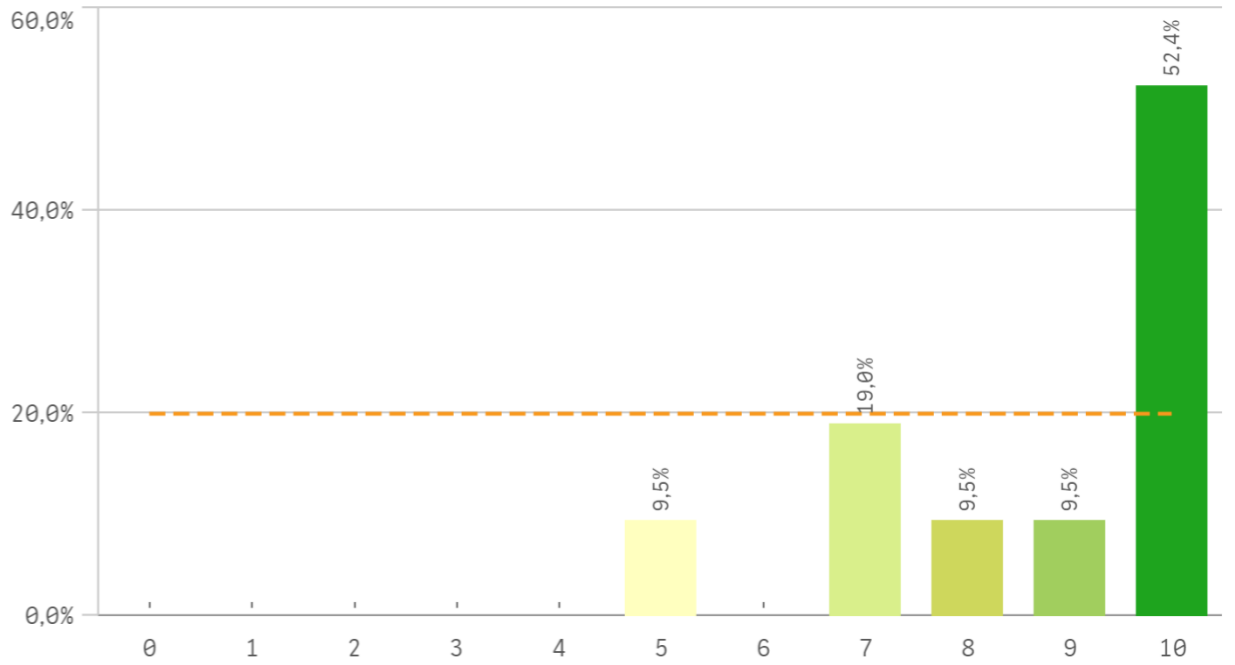
### Apoyo técnico y logístico



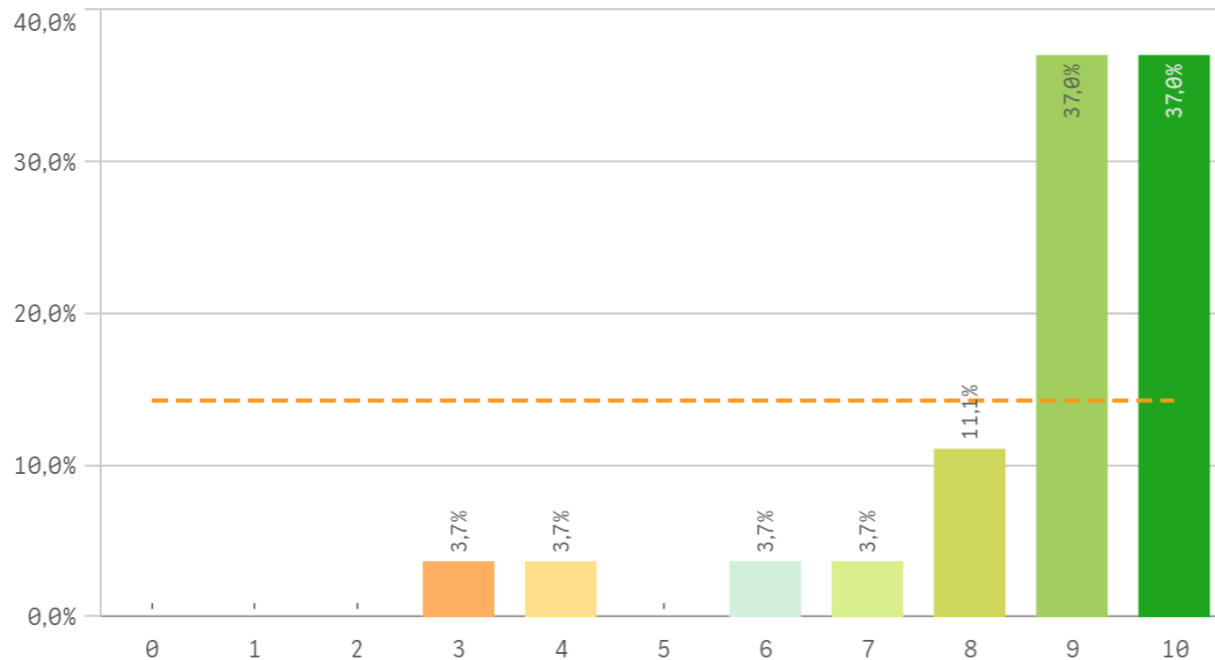
### Procesos administrativos de la titulación



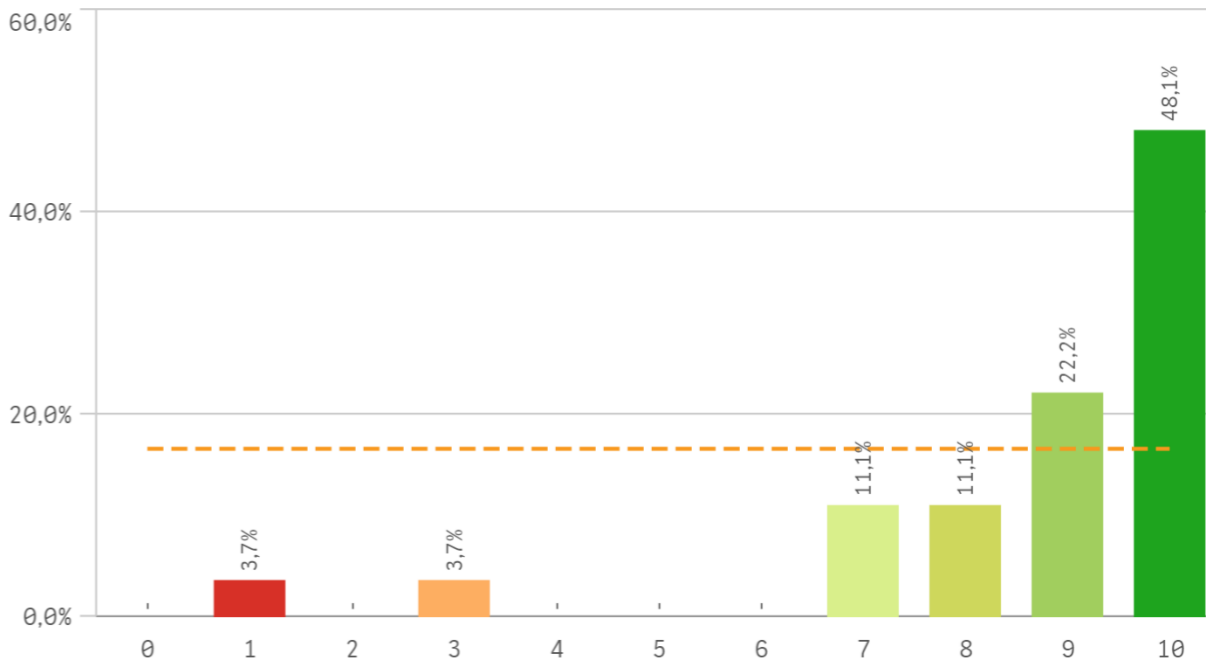
### Procesos administrativos comunes



## Organización de horarios

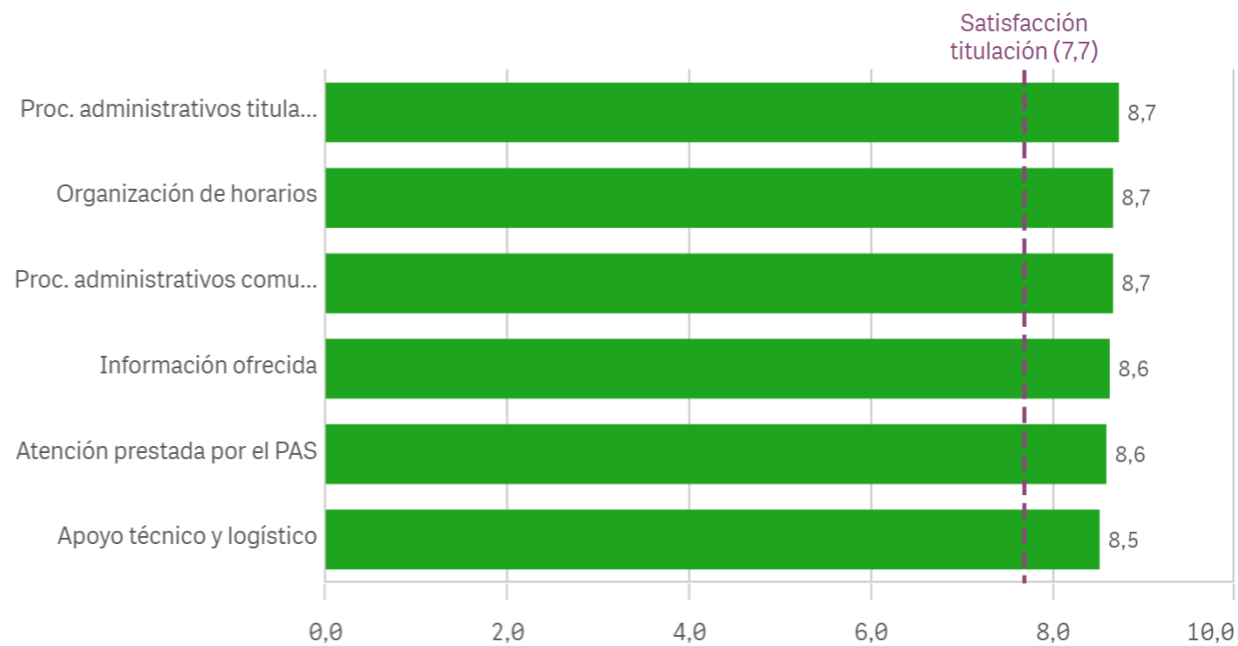


## Información ofrecida

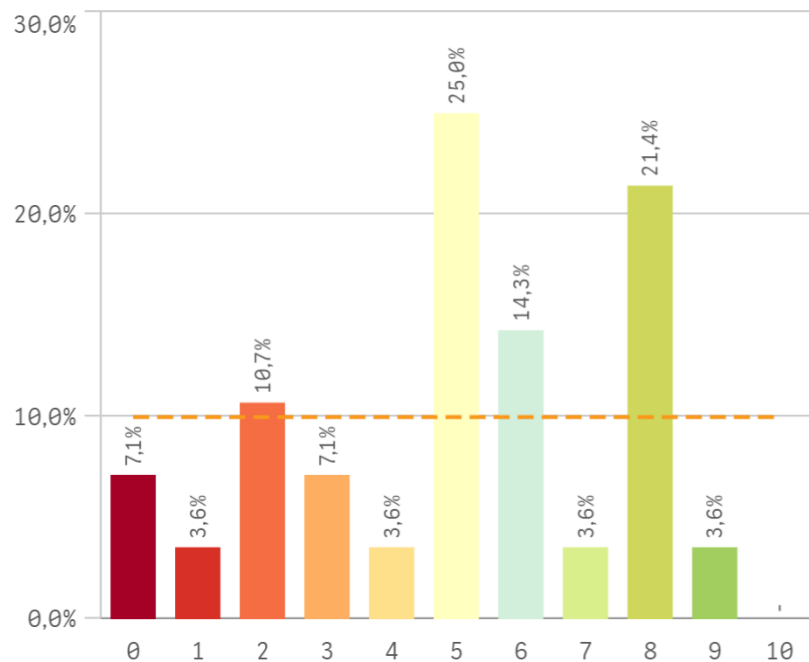


Gestión de la titulación	Q	Media	Desv. típica	Mediana	Moda
Proc. administrativos titulación		8,7	1,5	9,0	10,0
Organización de horarios		8,7	1,8	9,0	-
Proc. administrativos comunes		8,7	1,7	10,0	10,0
Información ofrecida		8,6	2,2	9,0	10,0
Atención prestada por el PAS		8,6	2,2	10,0	10,0
Apoyo técnico y logístico		8,5	2,2	9,0	10,0

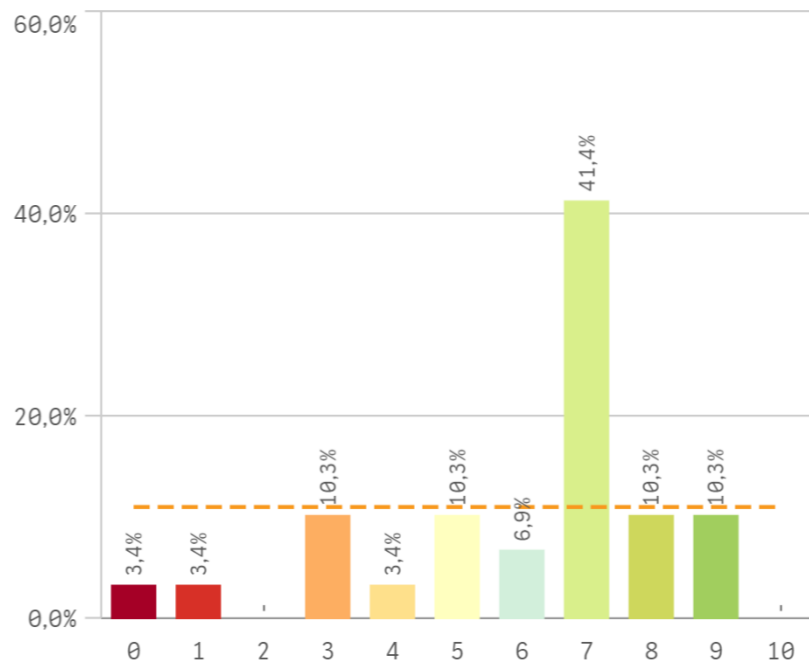
## Fortalezas y debilidades



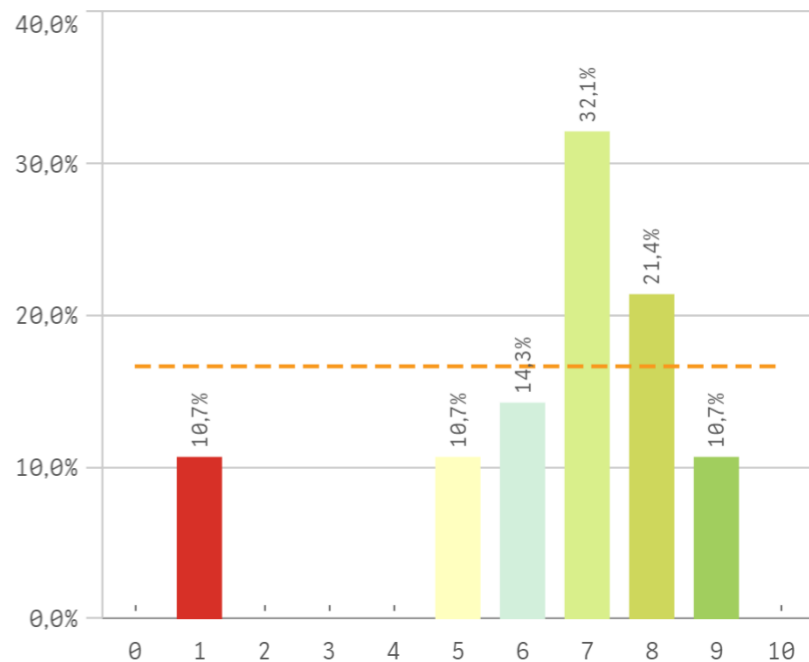
### Aprovechamiento de las tutorías



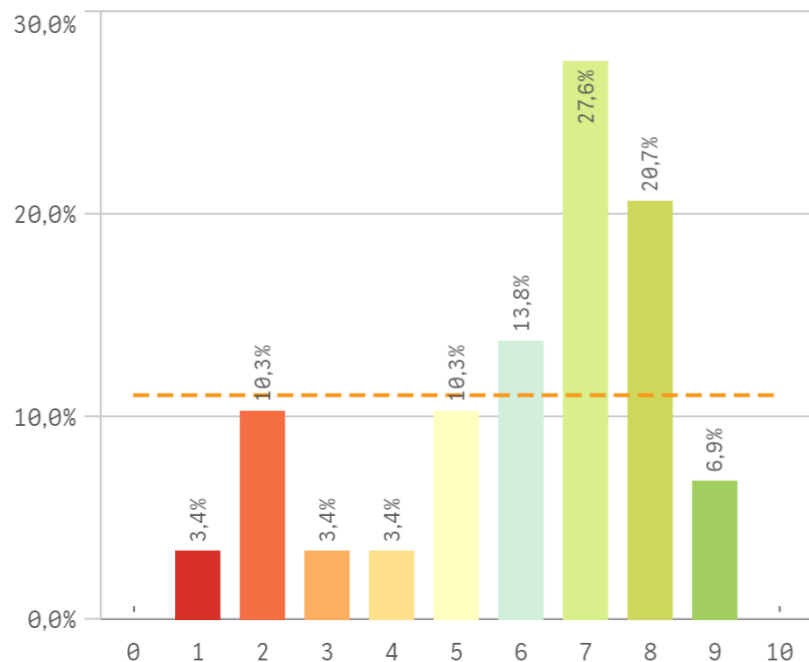
### Implicación de los alumnos



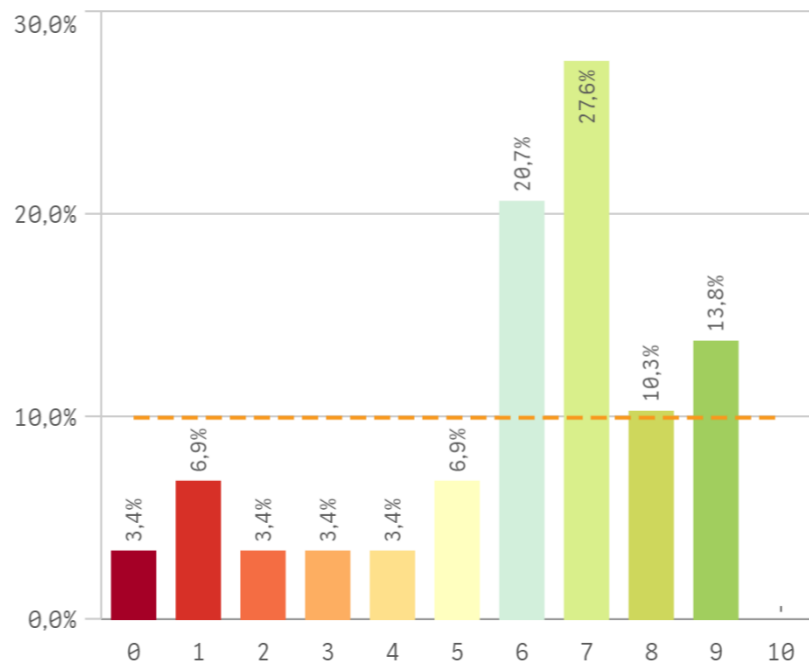
### Adquisición de competencias del plan de estudios



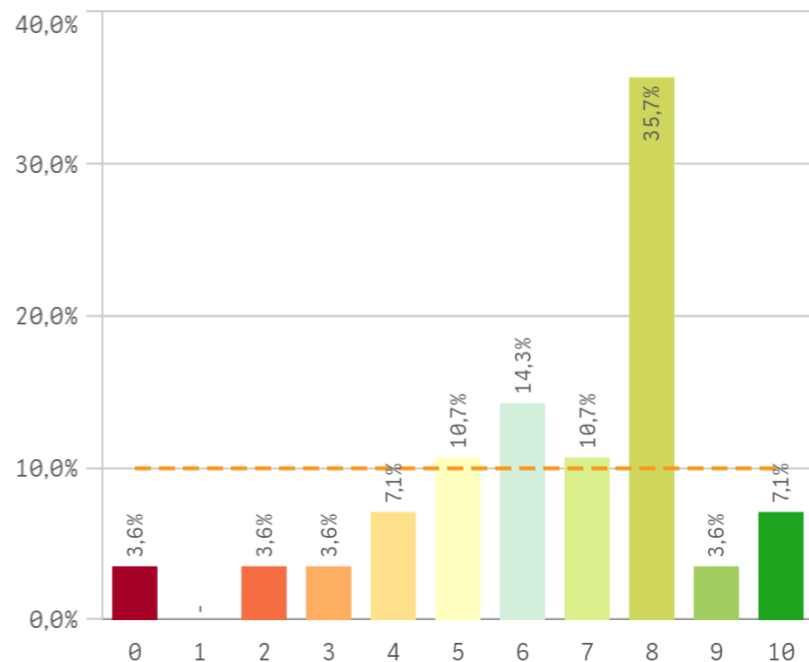
### Compromiso del alumnado



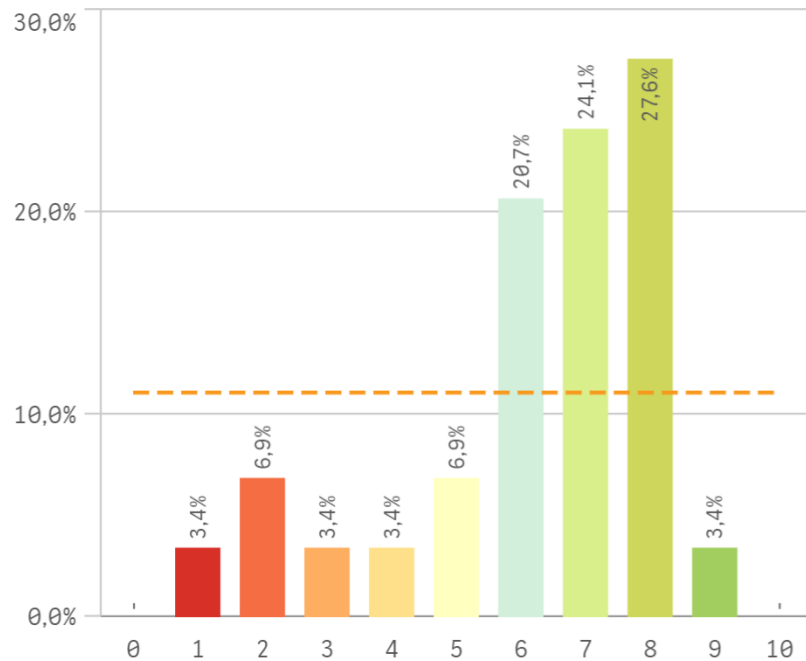
### Nivel de trabajo



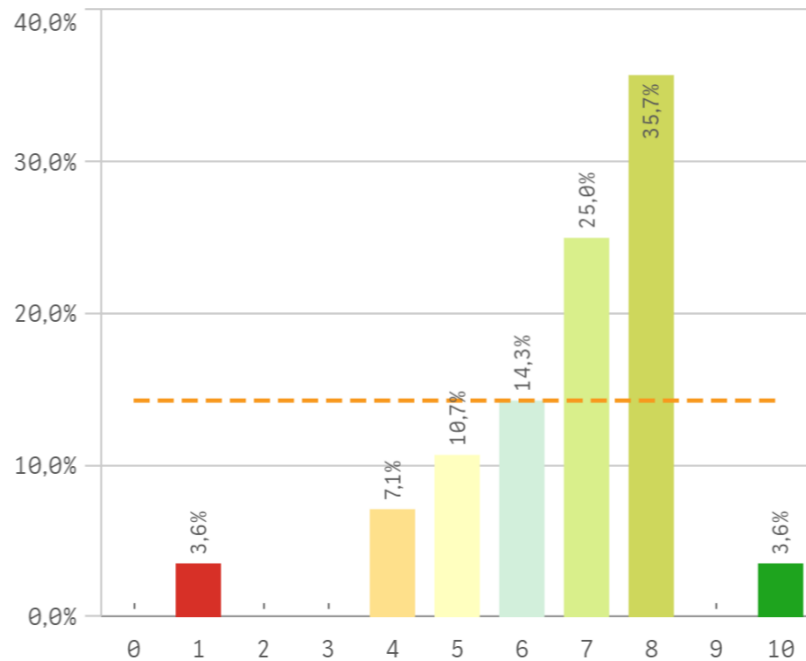
### Implicación con la evaluación continua de los alumnos



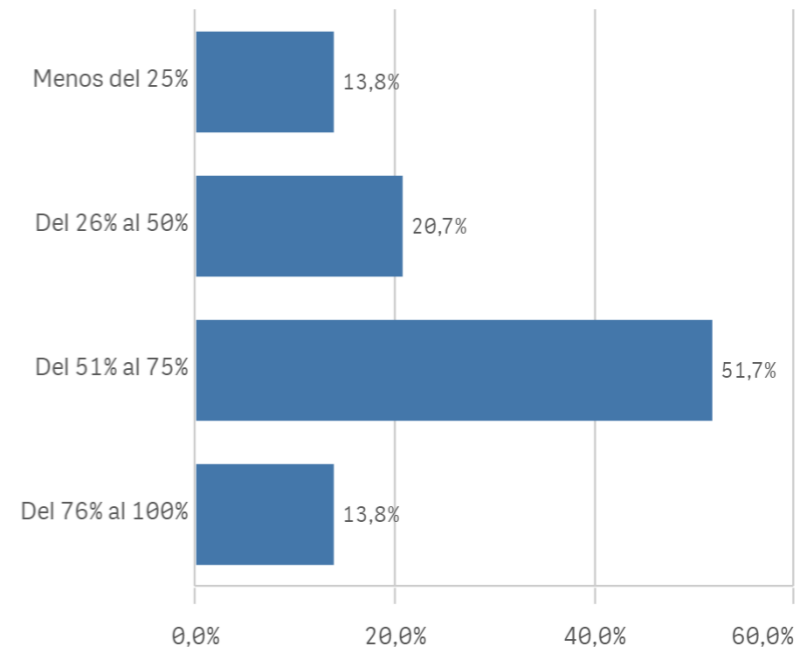
### Aprovechamiento de las clases



### Satisfacción con los resultados de los alumnos

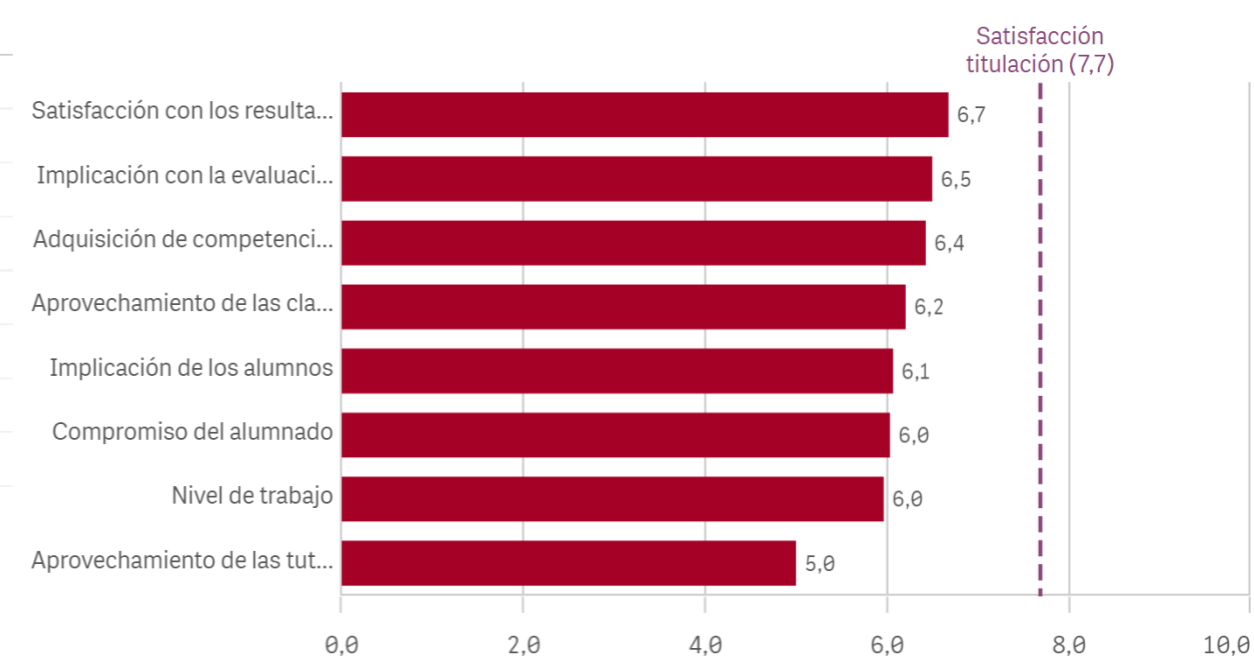


### Asistencia de alumnos (%)

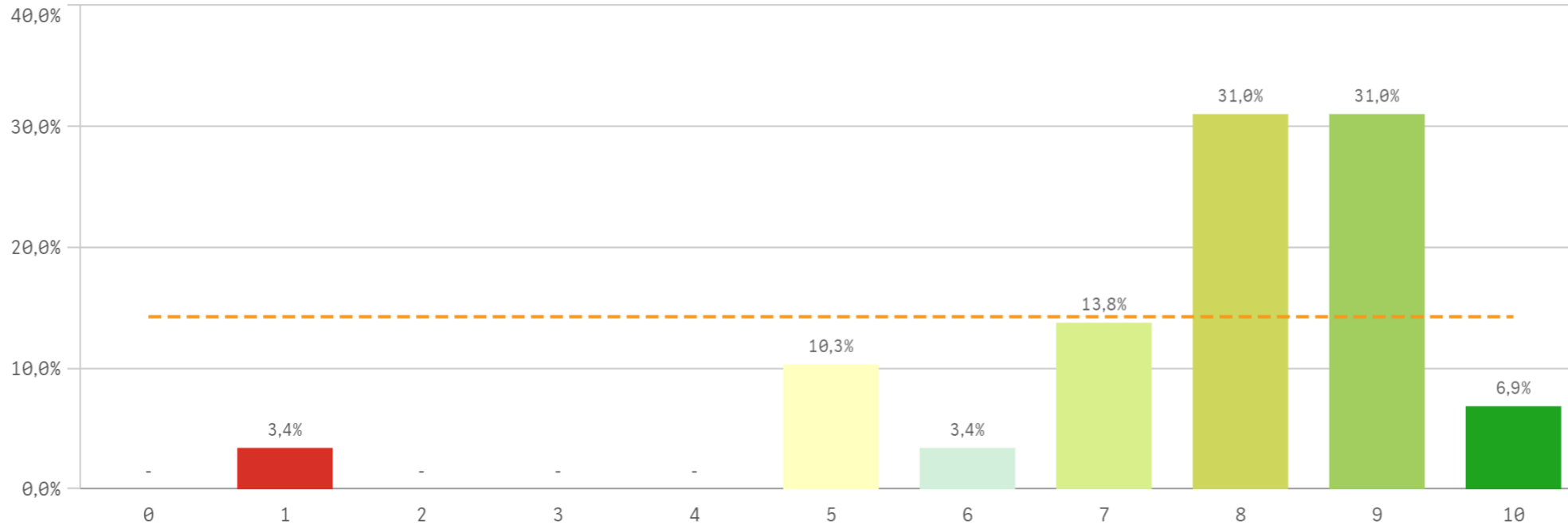


Satisfacción con los alumnos	Media	Desv. típica	Medi...	Moda
Satisfacción con los resultados	6,7	1,8	7,0	8,0
Implicación con la evaluación continua	6,5	2,3	7,0	8,0
Adquisición de competencias del plan de estudios	6,4	2,2	7,0	7,0
Aprovechamiento de las clases	6,2	2,1	7,0	8,0
Implicación de los alumnos	6,1	2,3	7,0	7,0
Compromiso del alumnado	6,0	2,2	7,0	7,0
Nivel de trabajo	6,0	2,5	7,0	7,0
Aprovechamiento de las tutorías	5,0	2,6	5,0	5,0

### Fortalezas y debilidades



### Satisfacción de la titulación



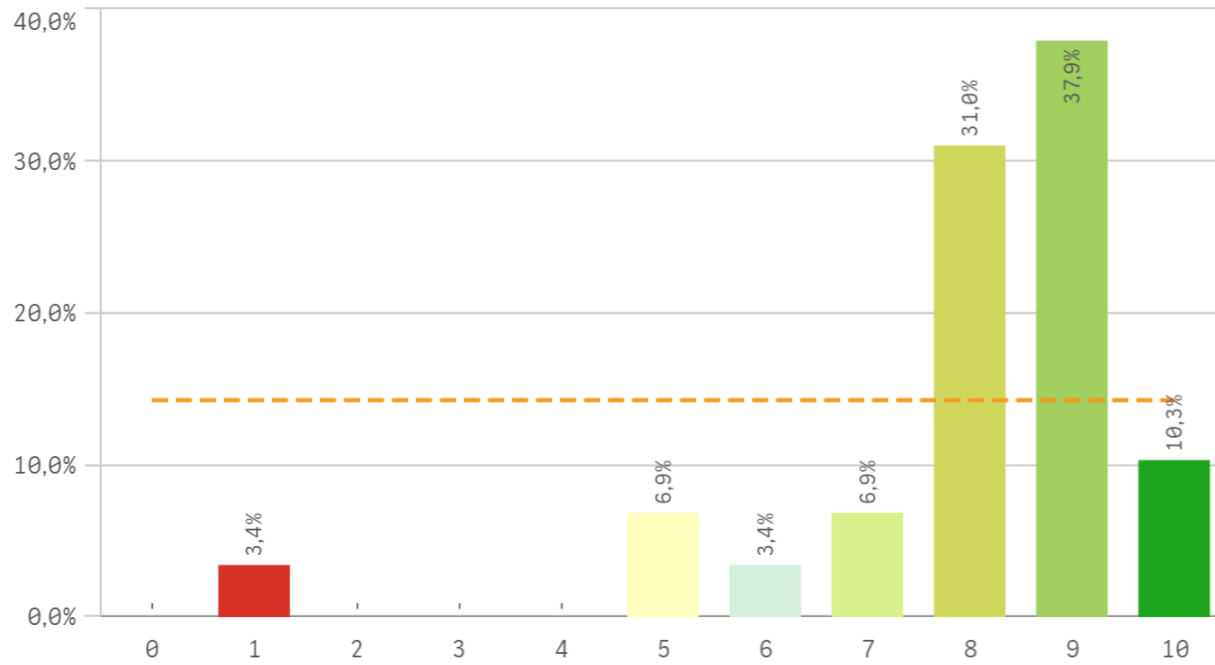
**Media**  
7,7

**Desviación Típica**  
1,9

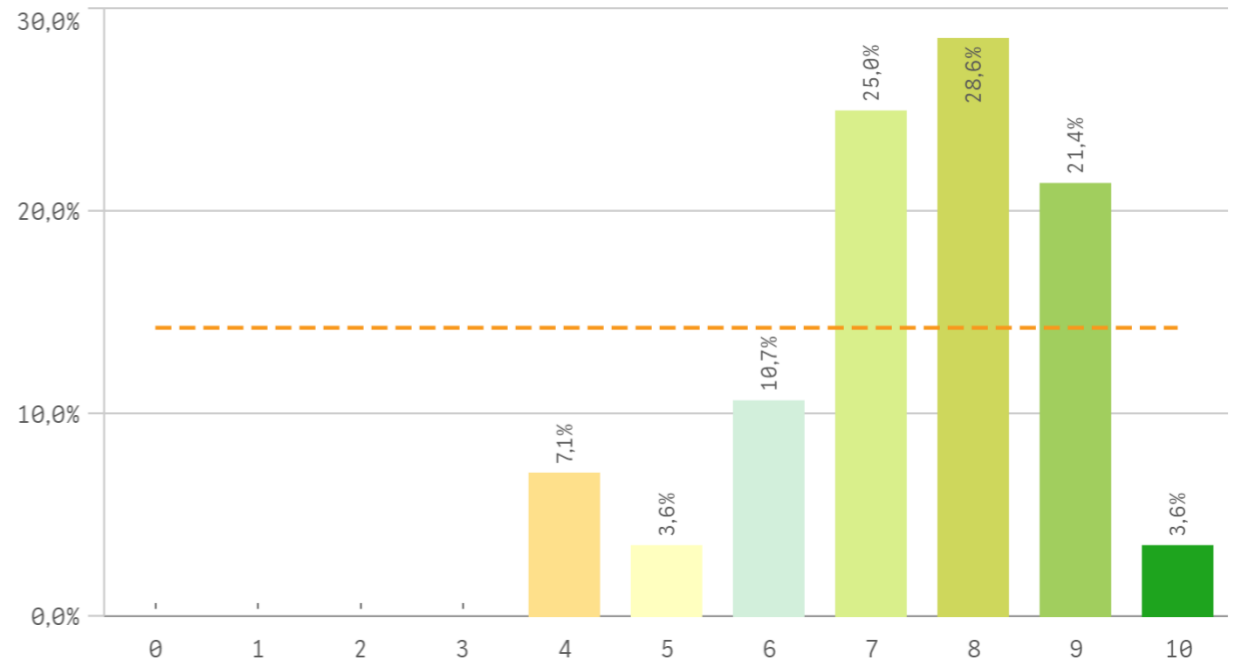
**Mediana**  
8,0

**Moda**  
-

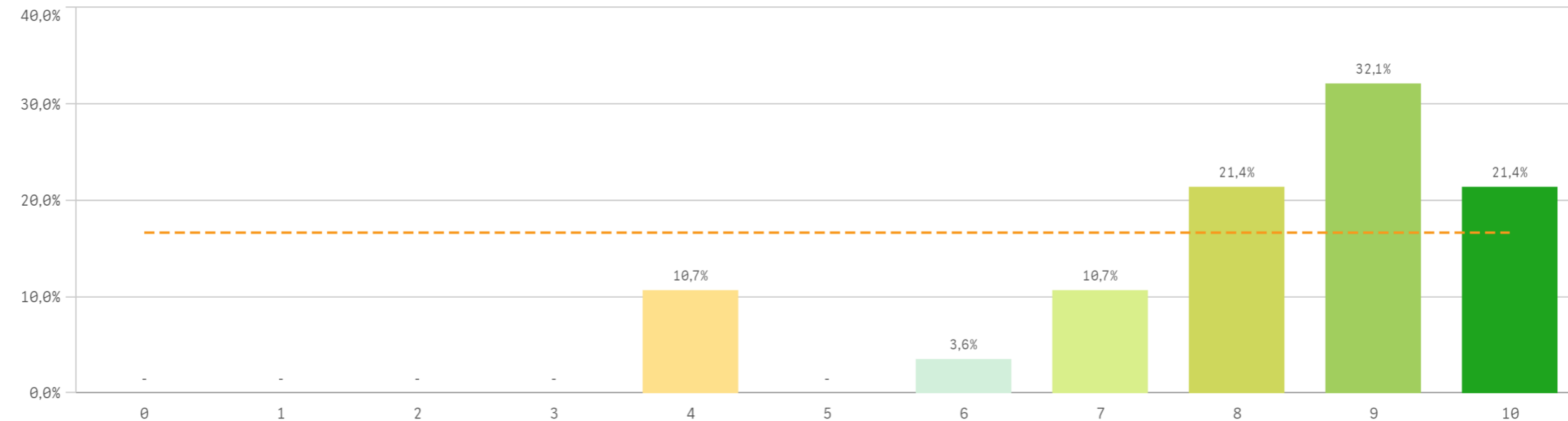
### Satisfacción con la actividad docente de la titulación



### Satisfacción de la UCM

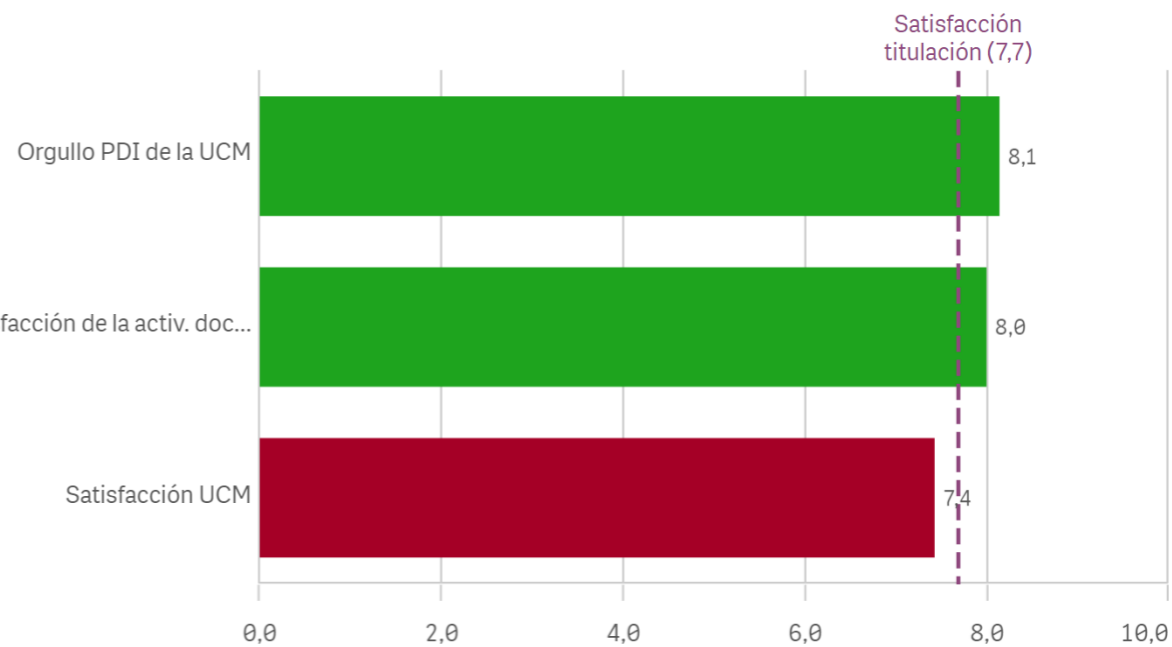


## Orgullo ser PDI de la UCM

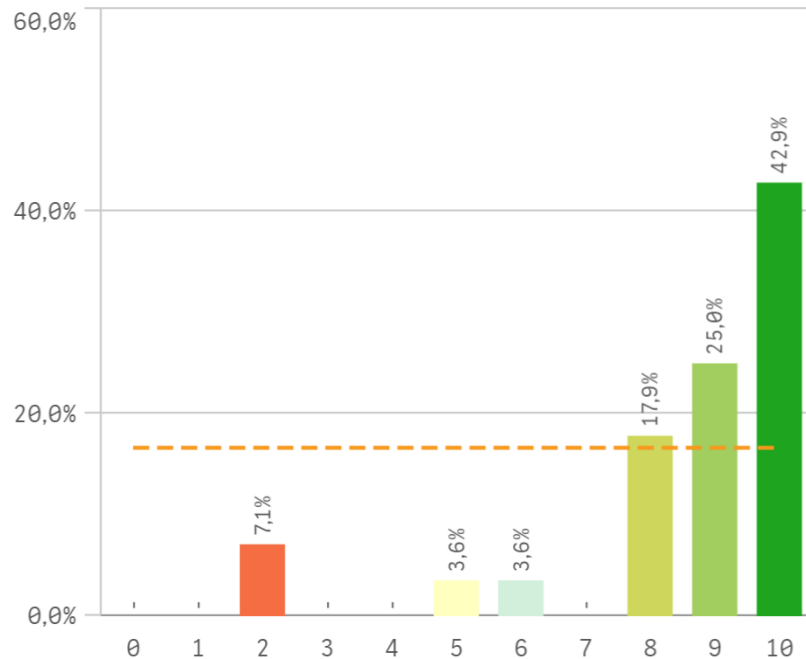


Satisfacción de la titulación	Q	Media	Desv. típica	Mediana	Moda
Orgullo PDI de la UCM		8,1	1,8	9,0	9,0
Satisfacción de la activ. docente		8,0	1,9	8,0	9,0
Satisfacción UCM		7,4	1,5	8,0	8,0

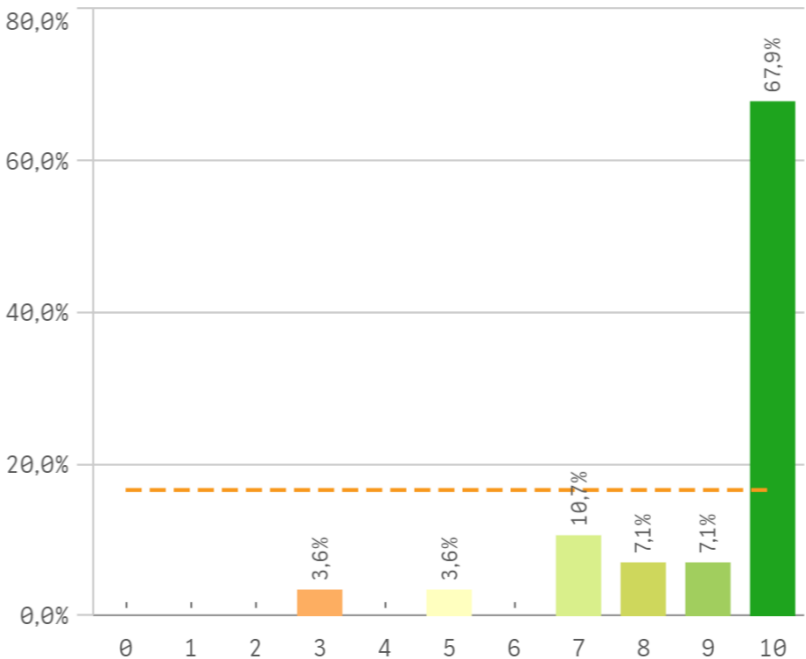
## Fortalezas y debilidades



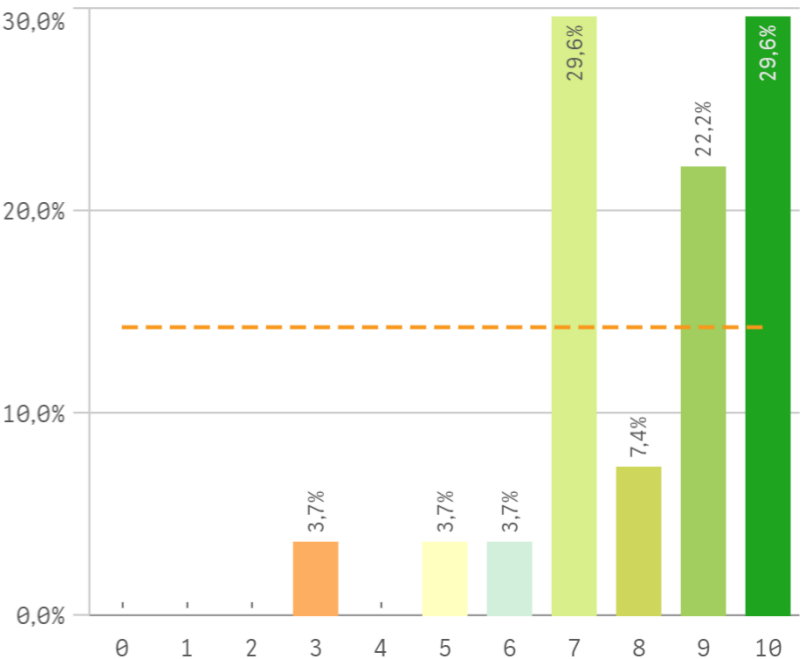
**Repetir docencia en la titulación (fidelidad)**



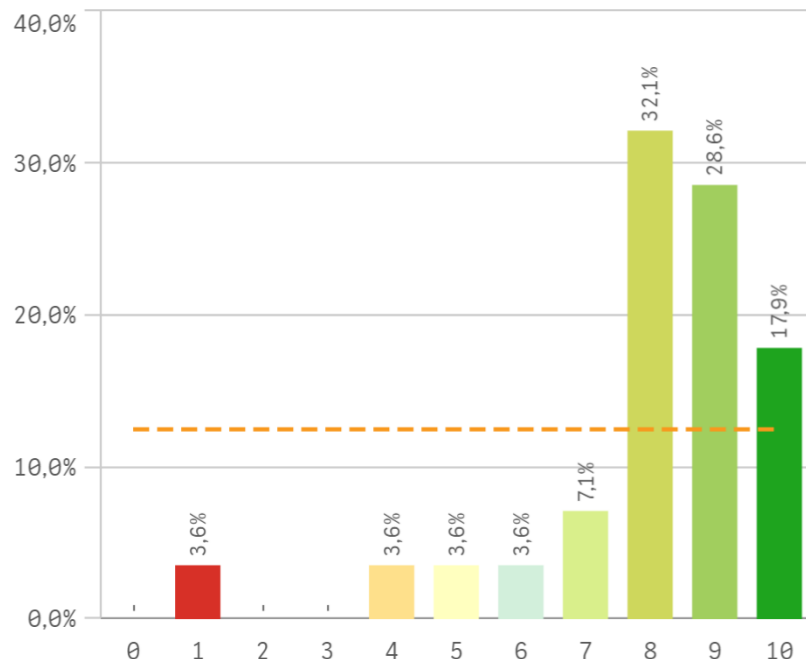
**Repetir PDI (fidelidad)**



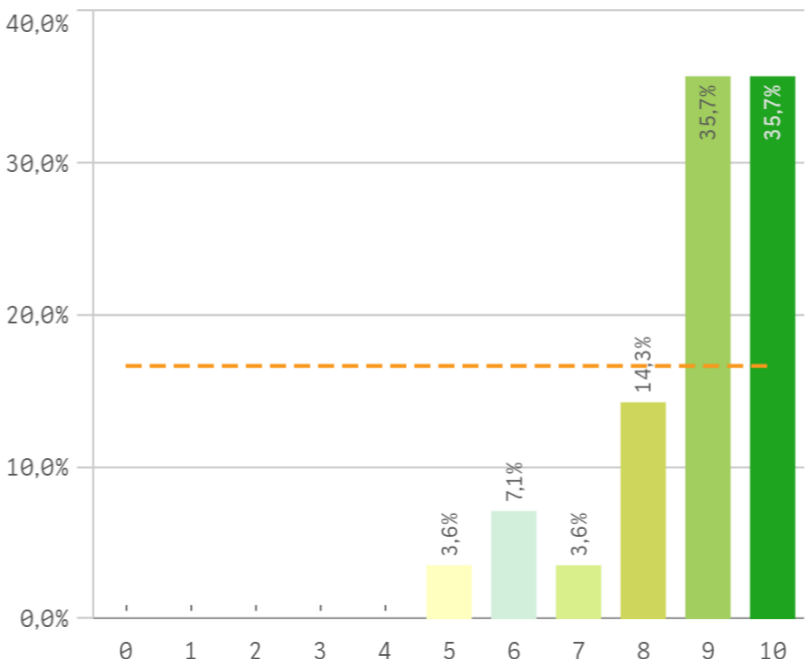
**Repetir PDI en la UCM (fidelidad)**



**Recomendar titulación (preinscripción)**



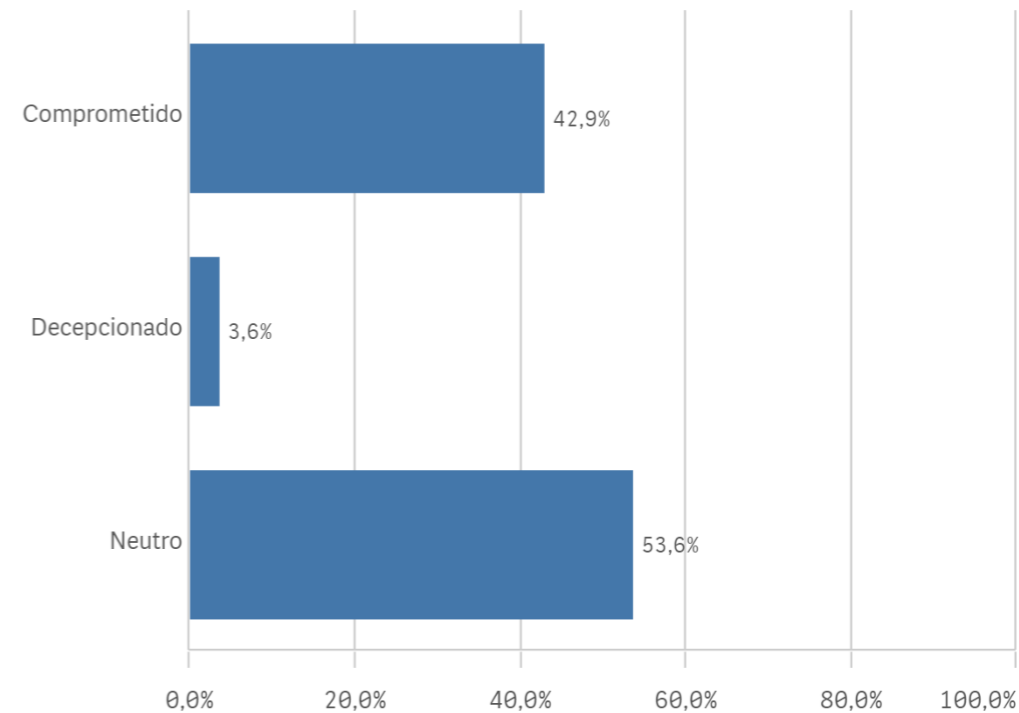
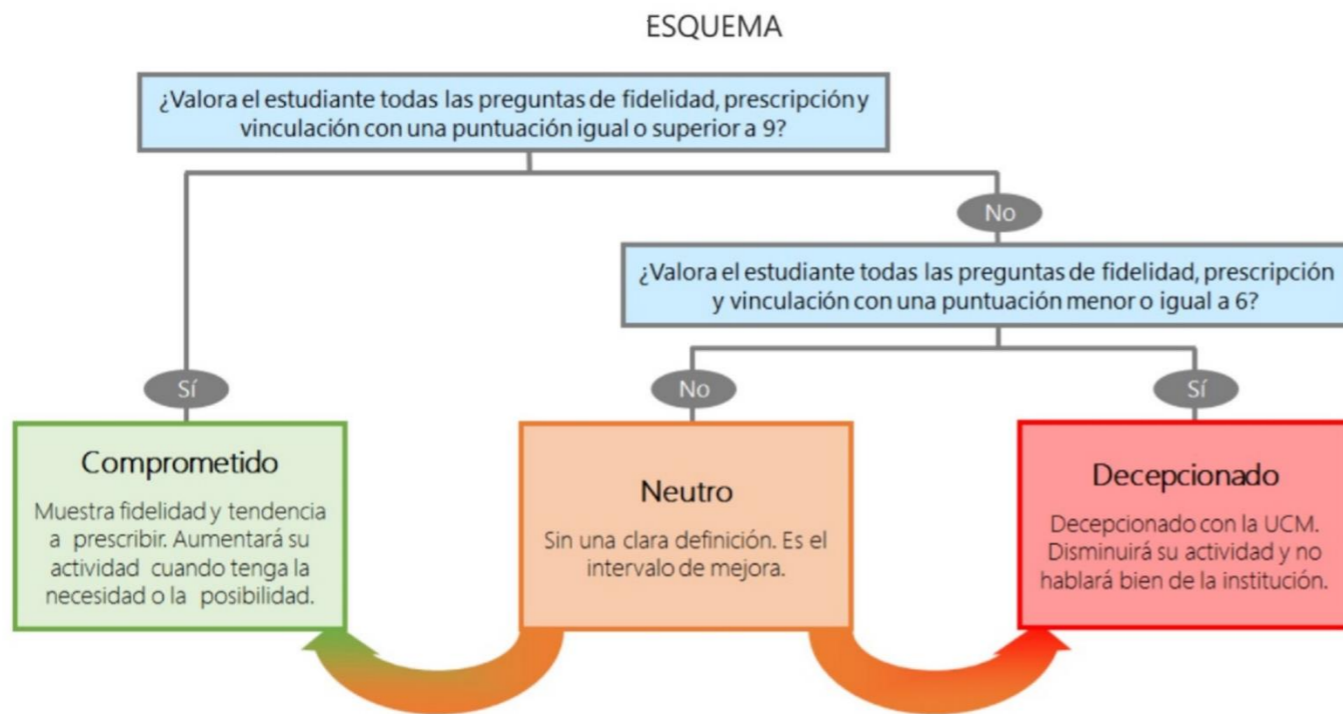
**Recomendar estudiar en la UCM (preinscripción)**



Compromiso	Media	Desv. típica	Med...
Repetir PDI	9,0	1,8	10,0
Recomendar estudiar en la UCM	8,8	1,4	9,0
Repetir docencia en la titulación	8,5	2,2	9,0
Repetir PDI en la UCM	8,1	1,8	9,0
Recomendar titulación	8,0	2,0	8,0

## Construcción y significado del valor "compromiso":

- \* Estudiante comprometido: valora con 9 o más puntos todas las preguntas de fidelidad, prescripción y vinculación.
- \* Estudiante neutro: la puntuación que otorga a todas las preguntas de fidelidad, prescripción y vinculación están entre 6 y 9.
- \* Estudiante decepcionado: valora con 6 o menos puntos todas las preguntas de fidelidad, prescripción y vinculación.



# Encuestas de Satisfacción del DDT

CURSO: 2023-24

VARIOS CENTROS UCM SELECCIONADOS

TITULACIÓN: GRADO EN INGENIERÍA ELECTRÓNICA DE COMUNICACIONES

Aspectos de la titulación	Q	Media	Recursos	Q	Media	Compromiso	Q	Media
Cumplimiento del programa		9,2	Campus virtual		9,1	Repetir PDI		9,0
Importancia en la sociedad		9,0	Aulas docencia teórica		8,6	Recomendar estudiar en la UCM		8,8
Formación académica		9,0	Recursos administrativos suficientes		8,3	Repetir docencia en la titulación		8,5
Calificaciones en tiempo adecuado		8,8	Aulas docencia práctica		8,2	Repetir PDI en la UCM		8,1
Coordinación de la titulación		8,7	Fondos de la biblioteca		8,0	Recomendar titulación		8,0
Integración teoría/práctica		8,6						
Relación calidad/precio		8,4						
Objetivos claros		8,3						
Número de alumnos por aula		8,1						
Plan de estudios adecuado		8,0						
Nivel de dificultad apropiada		7,8						
Orientación internacional		6,6						
Prácticas externas		-						
			Satisfacción con los alumnos	Q	Media			
			Satisfacción con los resultados		6,7			
			Implicación con la evaluación continua		6,5	Gestión de la titulación	Q	Media
			Adquisición de competencias del plan de estudios		6,4	Proc. administrativos titulación		8,7
			Aprovechamiento de las clases		6,2	Organización de horarios		8,7
			Implicación de los alumnos		6,1	Proc. administrativos comunes		8,7
			Compromiso del alumnado		6,0	Información ofrecida		8,6
Satisfacción de la titulación	Q	Media	Nivel de trabajo		6,0	Atención prestada por el PAS		8,6
Orgullo PDI de la UCM		8,1	Aprovechamiento de las tutorías		5,0	Apoyo técnico y logístico		8,5
Satisfacción de la activ. docente		8,0						
Satisfacción UCM		7,4						