



OFICINA para la CALIDAD

Vicerrectorado de Calidad

UNIVERSIDAD COMPLUTENSE DE MADRID



Grado-Máster



Encuestas de Satisfacción

Estudiantes



UNIVERSIDAD
COMPLUTENSE
MADRID

Encuestas de Satisfacción

Curso 2023-2024

Informe de la encuesta a ESTUDIANTES

GRADO EN INGENIERÍA ELECTRÓNICA DE
COMUNICACIONES



CURSO: 2023-24

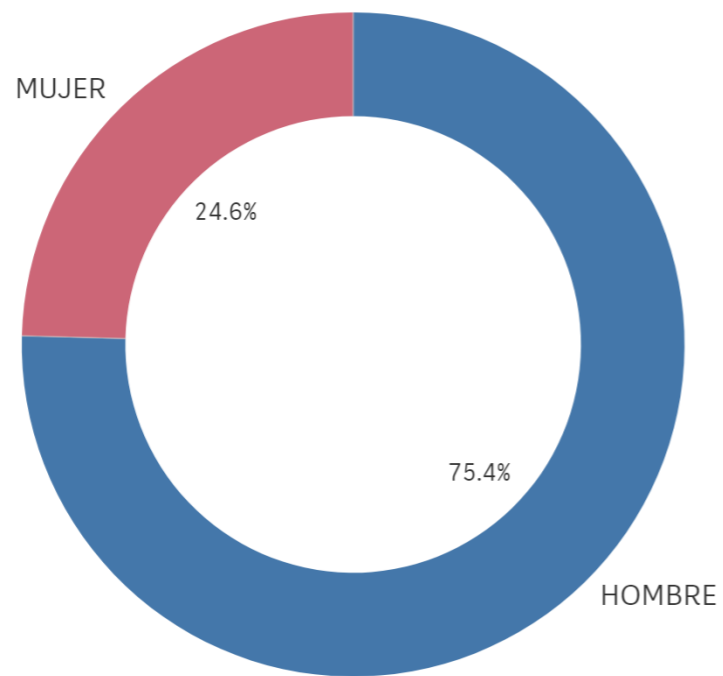
OFICINA para la CALIDAD

Vicerrectorado de Calidad
UNIVERSIDAD COMPLUTENSE DE MADRID

TITULACIÓN: GRADO EN INGENIERÍA ELECTRÓNICA DE
COMUNICACIONES

CENTRO: FACULTAD DE CIENCIAS FÍSICAS

Genero



■ HOMBRE ■ MUJER

Población N

204

%_Participacion

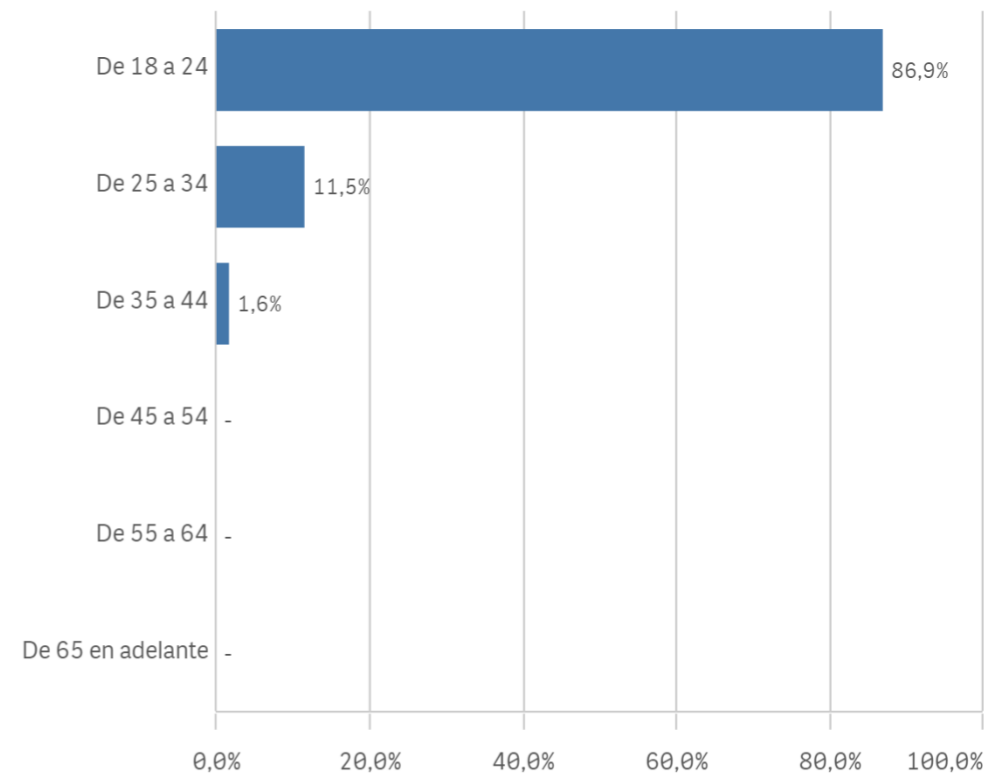
29,9%

Participación n

61

Edad (años)

(%) Porcentaje por franjas



Edad media (años)

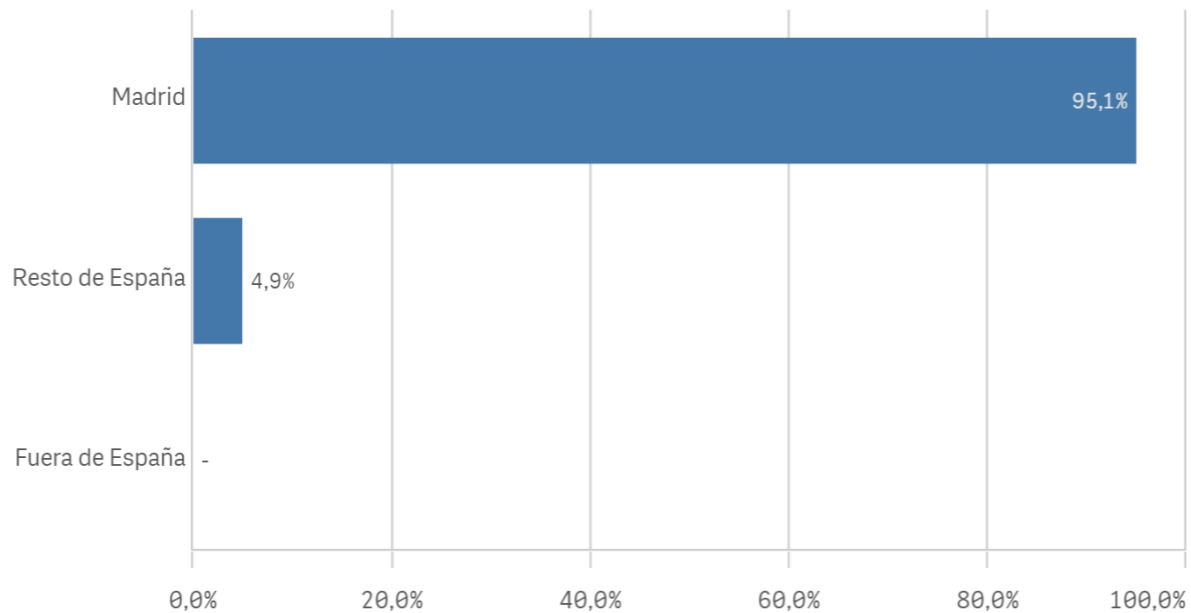
21,6

Des. Típica

3,4

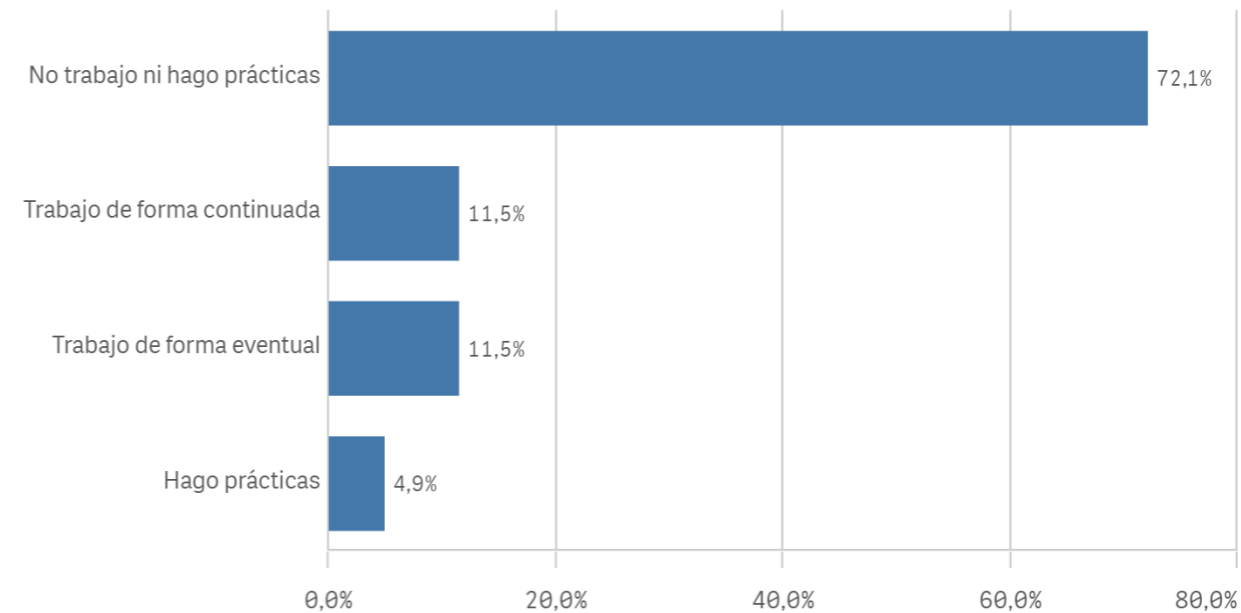
Lugar de residencia

(%) Porcentaje por franjas

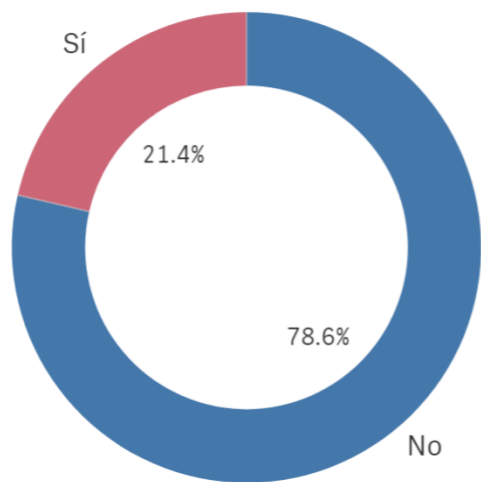


Situación laboral

(%) Porcentaje por franjas

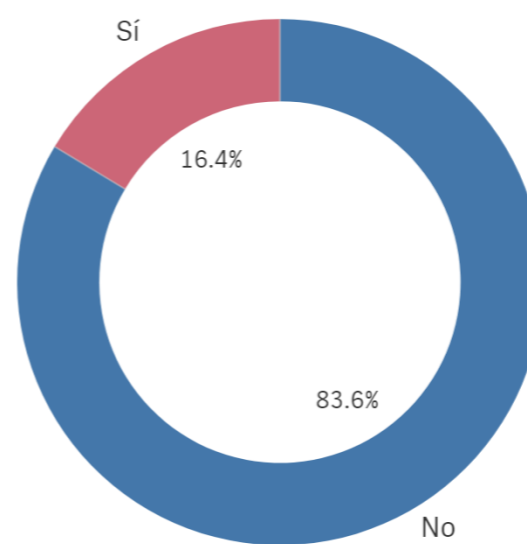


Puesto de trabajo relacionado con los estudios



TrabajoEstudio ■ No ■ Sí

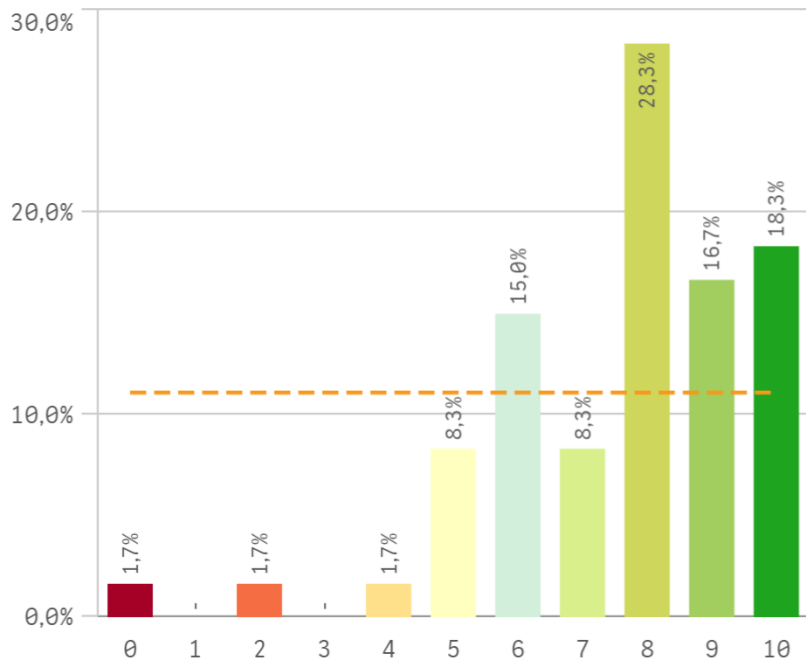
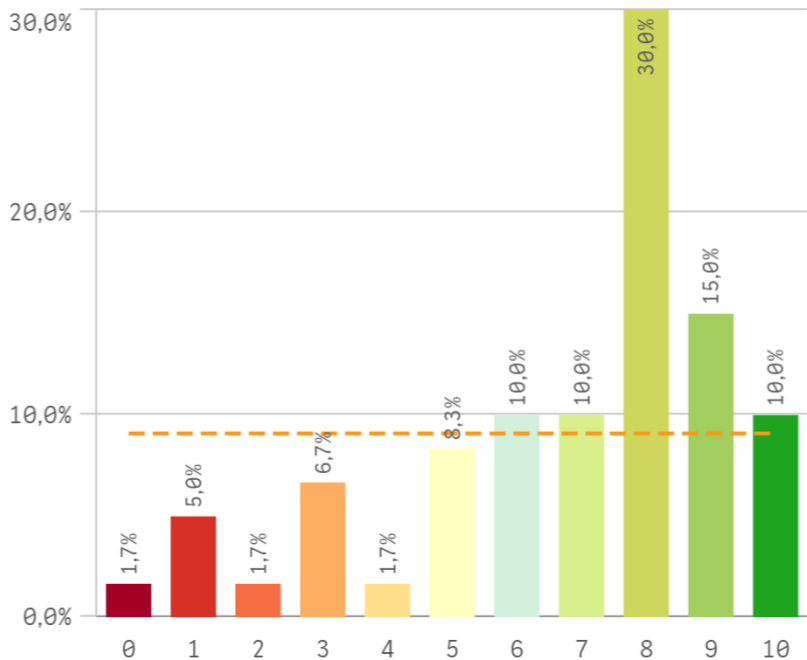
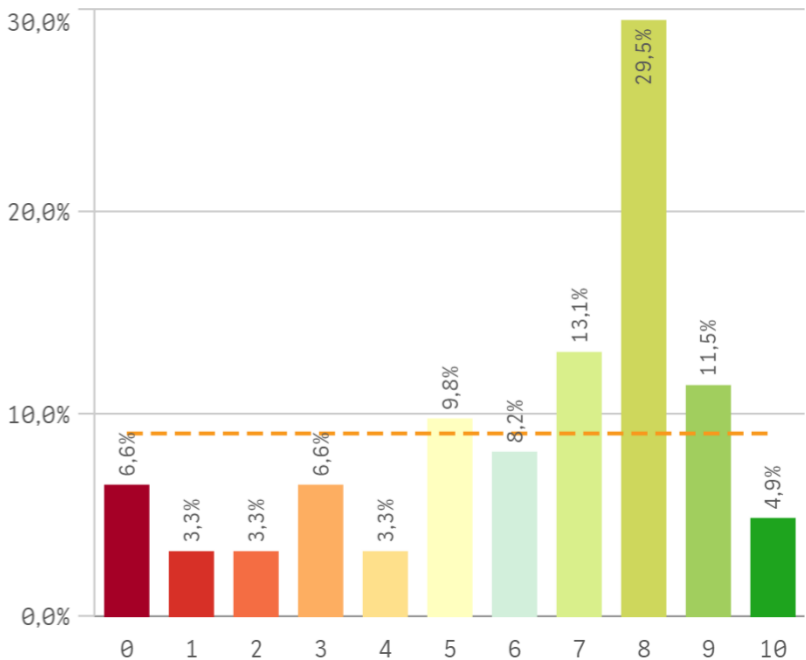
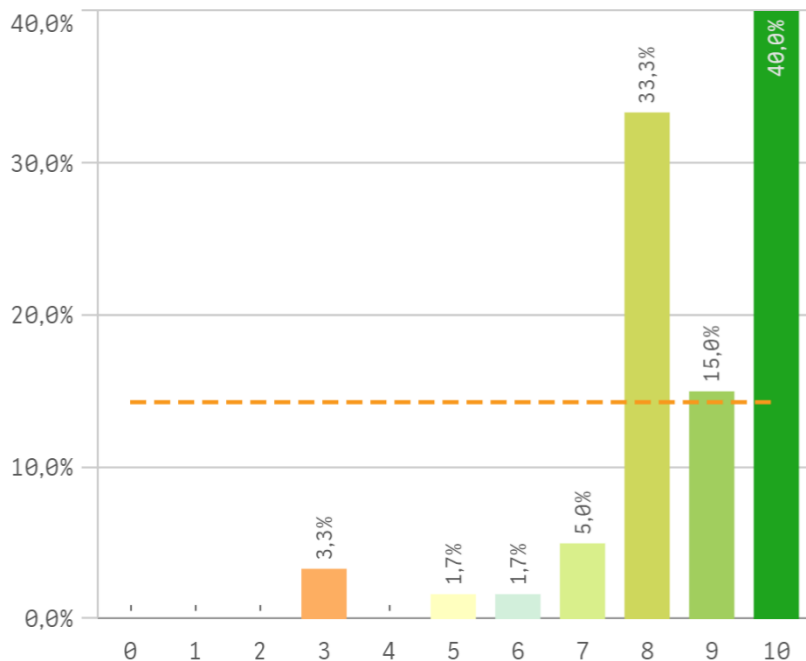
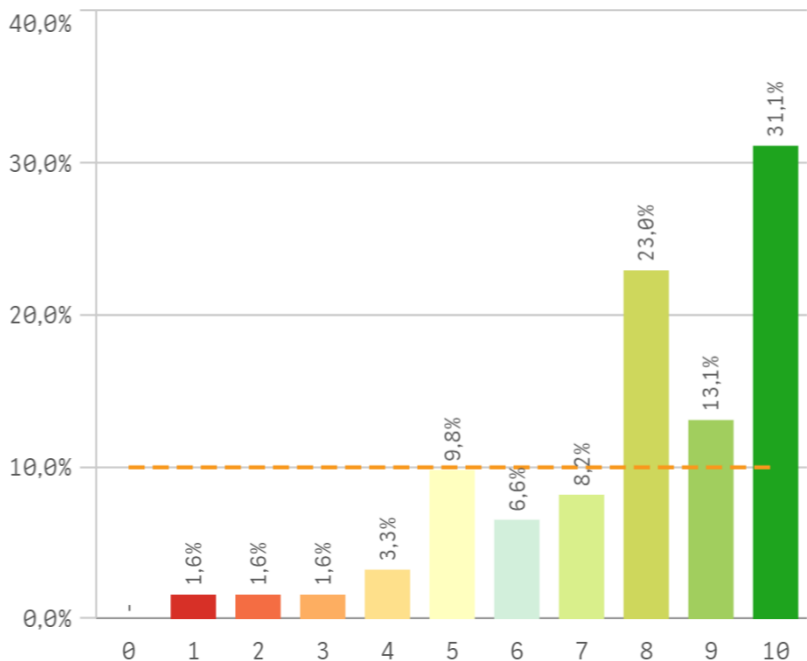
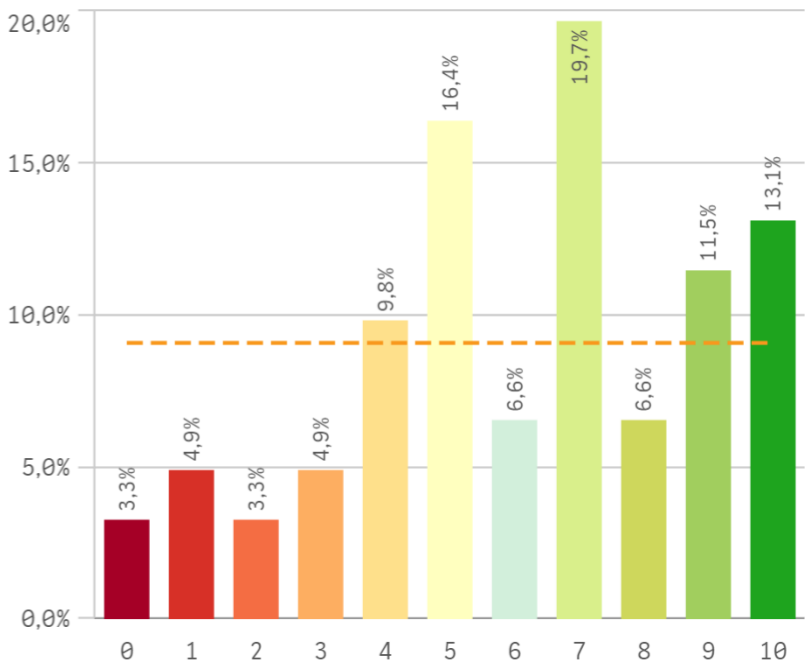
Alumnos inscritos en la OPE



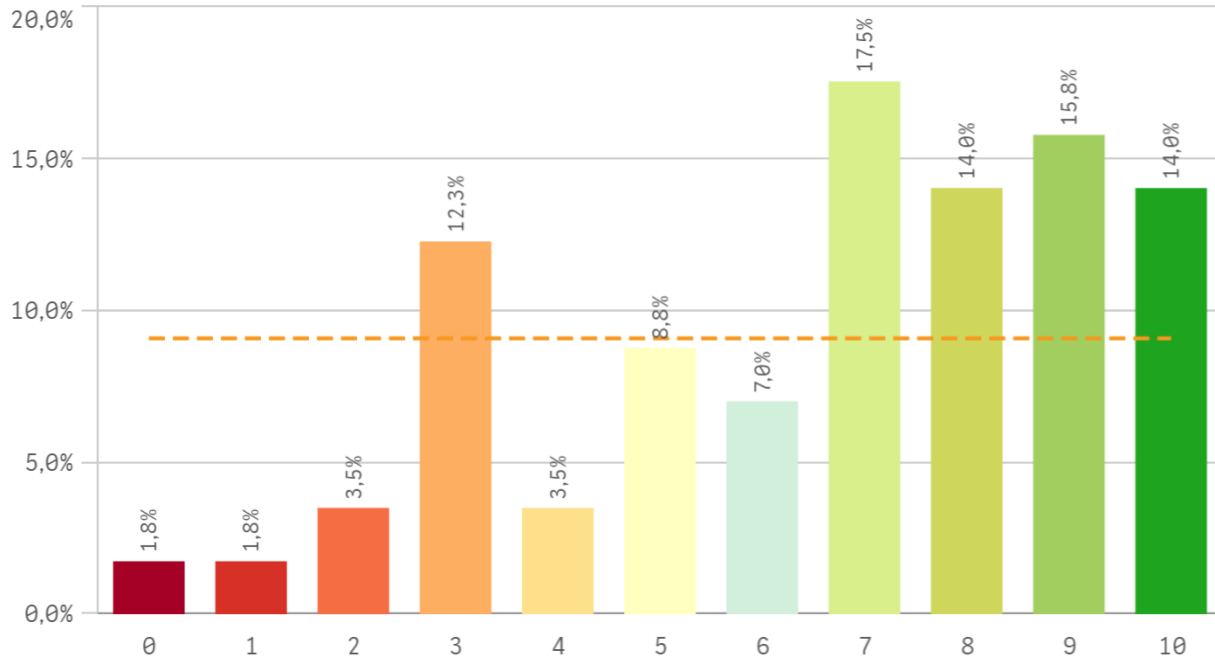
OficinaEmpleo

■ No

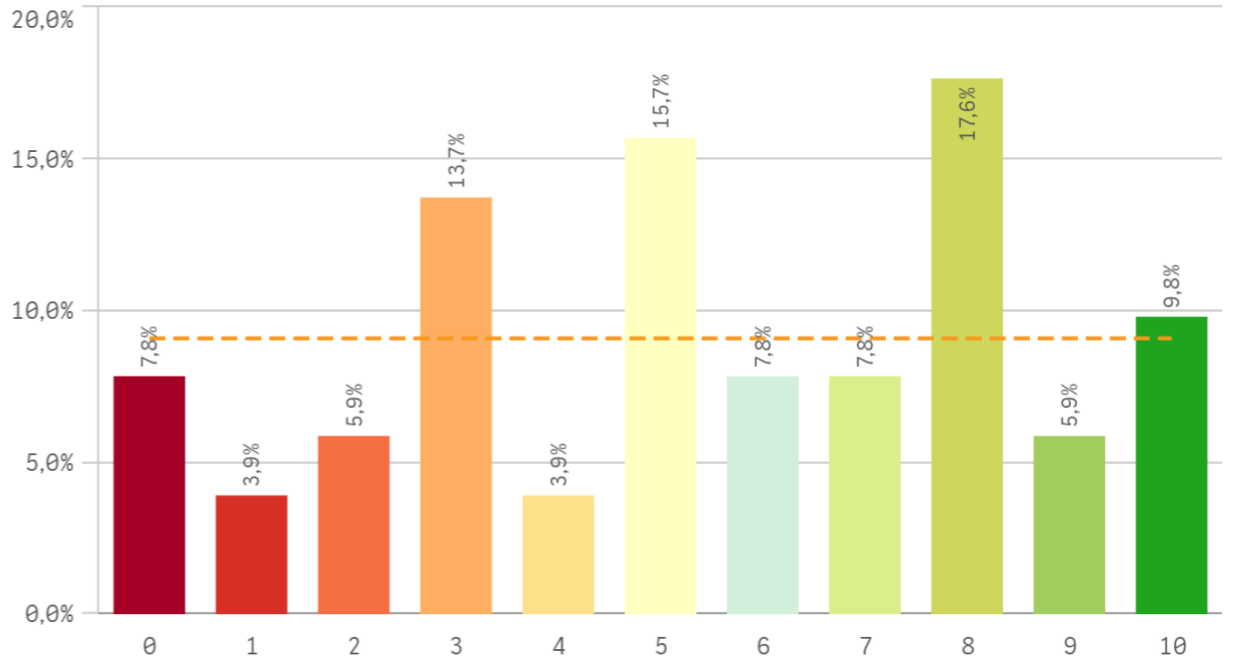
■ Sí

Objetivos claros**Plan de estudios adecuado****Nivel de dificultad apropiado****Número de alumnos por aula****Integración de teoría/práctica****Calificaciones en tiempo adecuado**

Relación calidad/precio

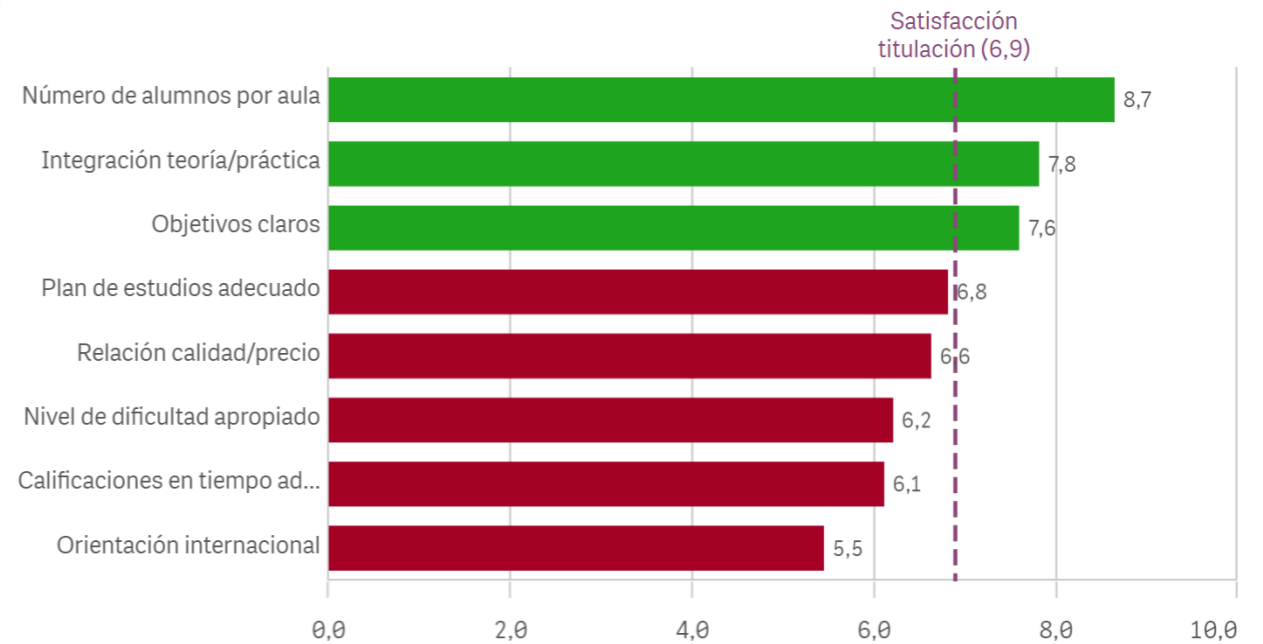


Orientación internacional

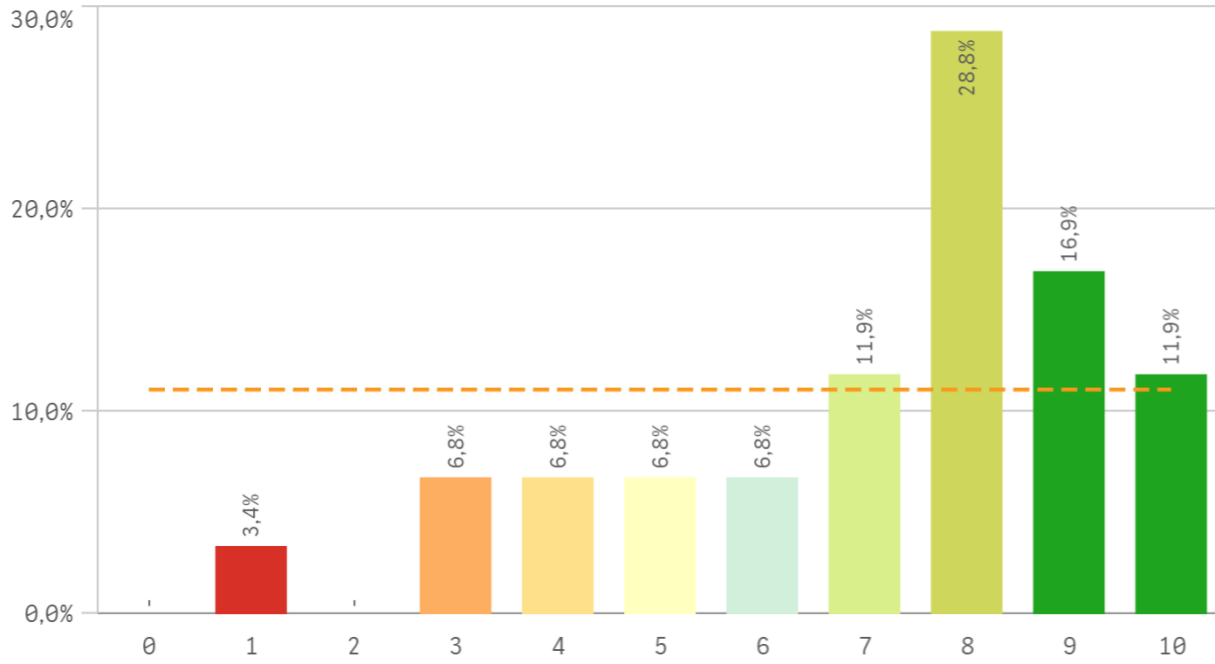


Desarrollo académico	Q	Media	Desv. típica	Mediana	Moda
Número de alumnos por aula		8,7	1,6	9,0	10
Integración teoría/práctica		7,8	2,2	8,0	10
Objetivos claros		7,6	2,0	8,0	8
Plan de estudios adecuado		6,8	2,6	8,0	8
Relación calidad/precio		6,6	2,7	7,0	7
Nivel de dificultad apropiado		6,2	2,8	7,0	8
Calificaciones en tiempo adecuado		6,1	2,8	7,0	7
Orientación internacional		5,5	3,0	5,0	8

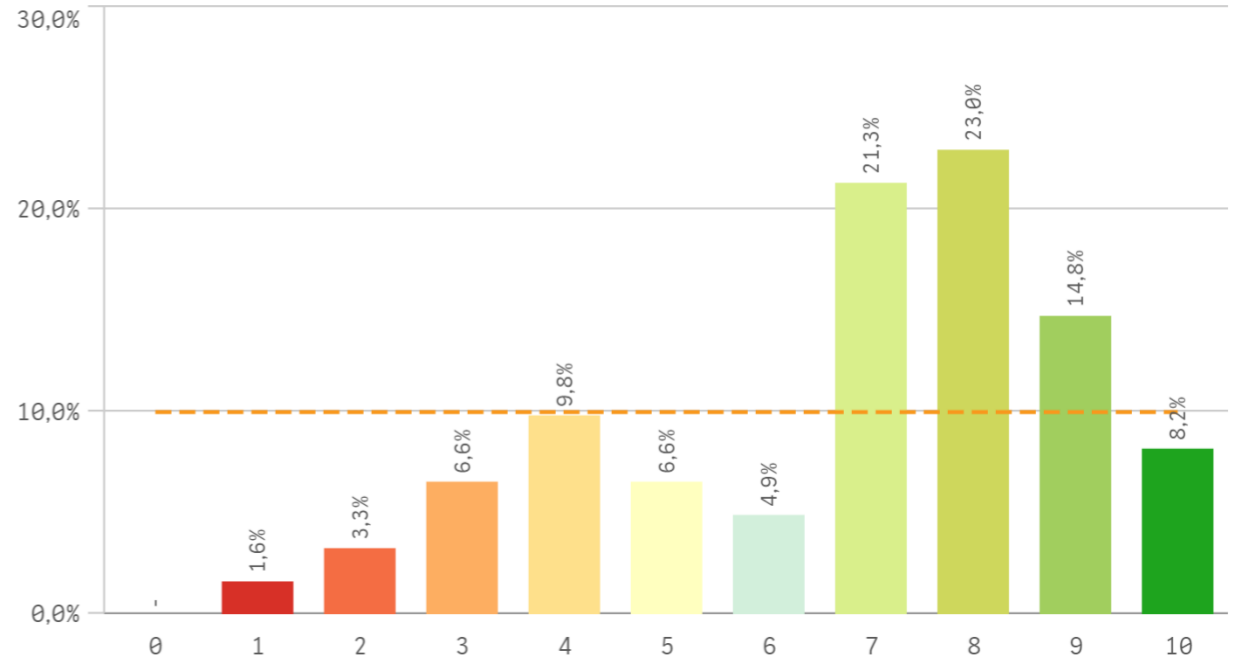
Fortalezas y debilidades



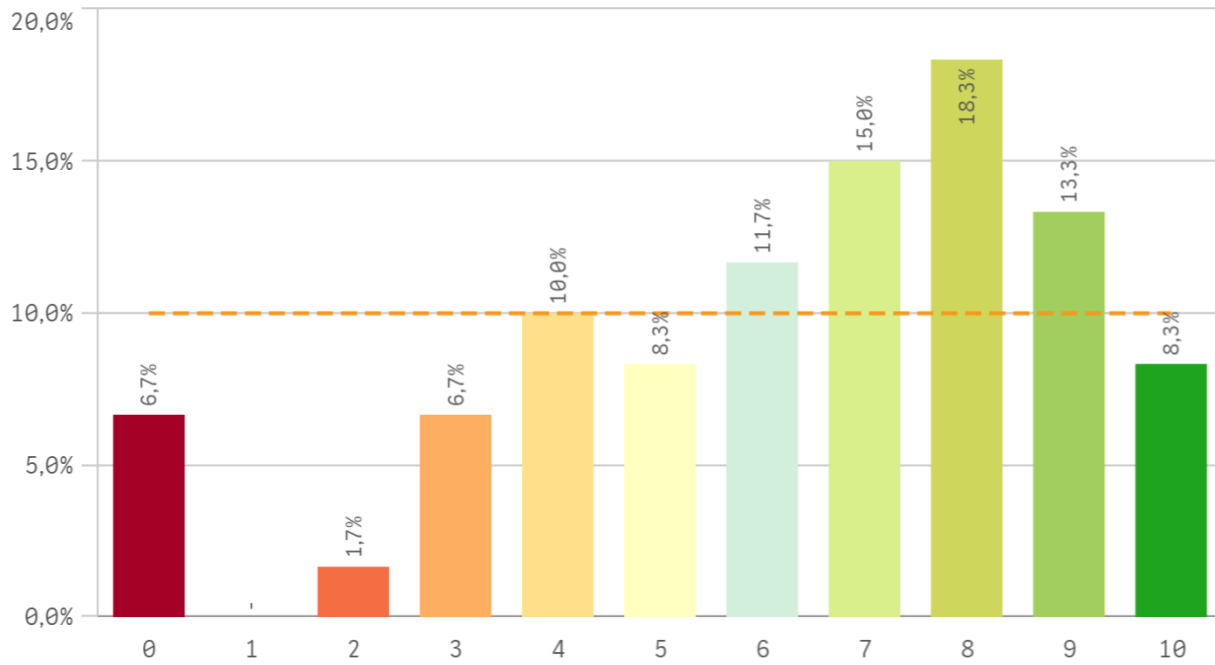
Objetivos propuestos alcanzados



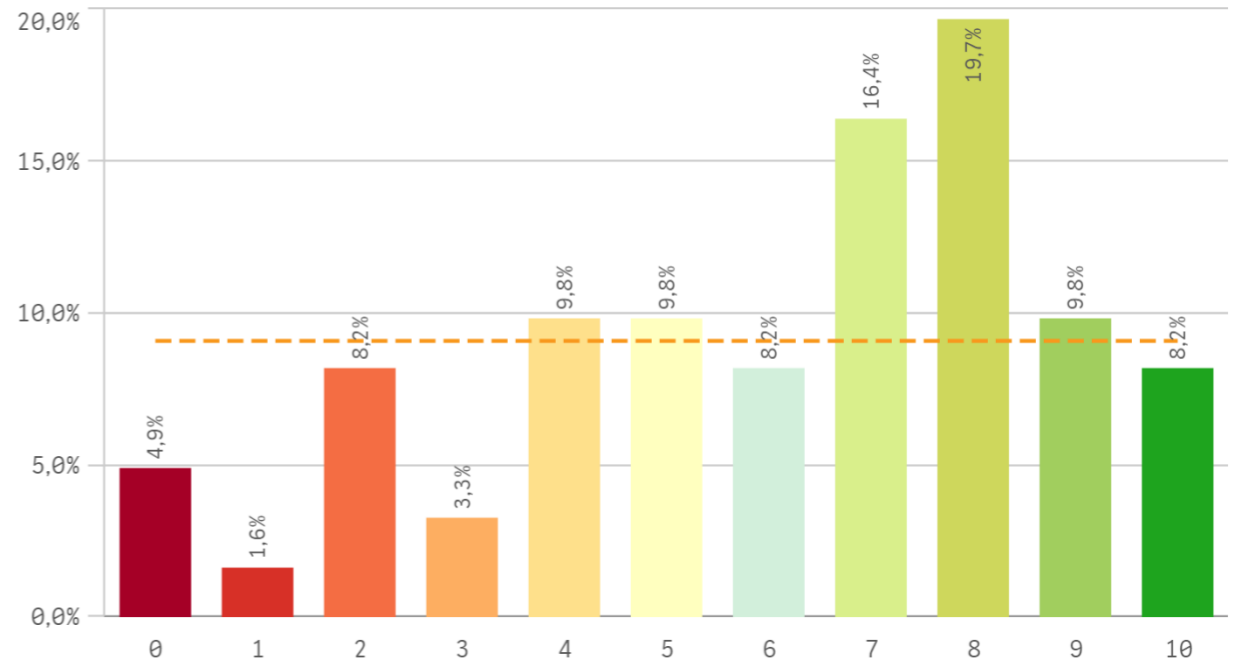
Componente práctico adecuado



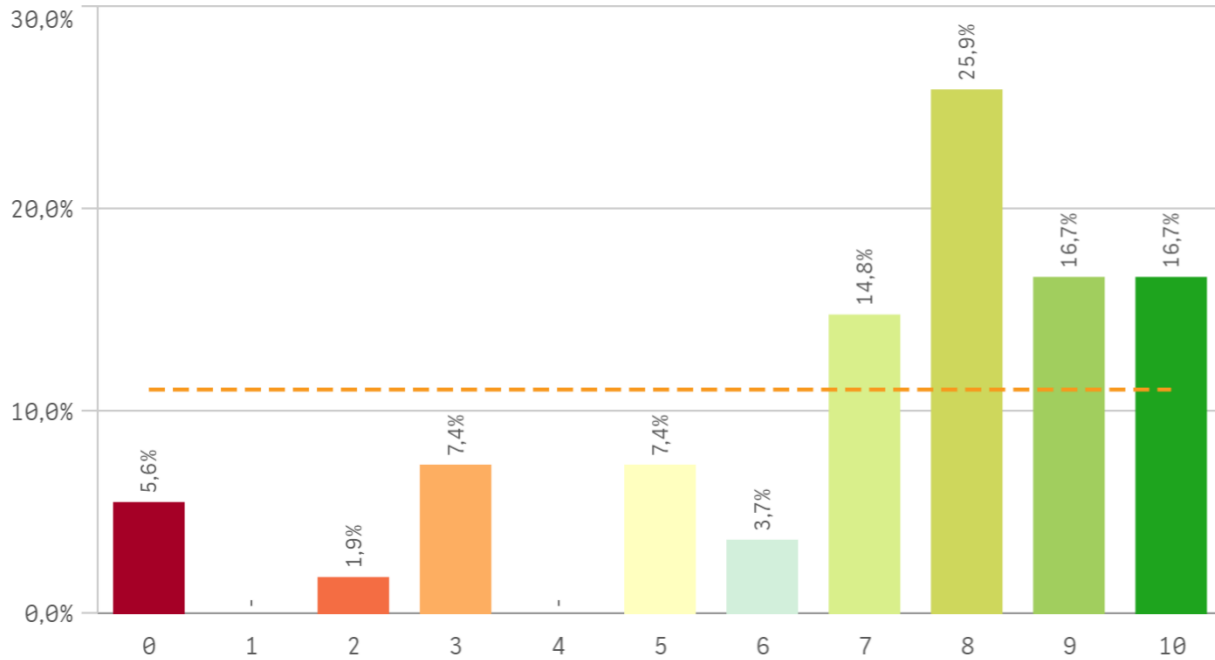
Contenidos innovadores



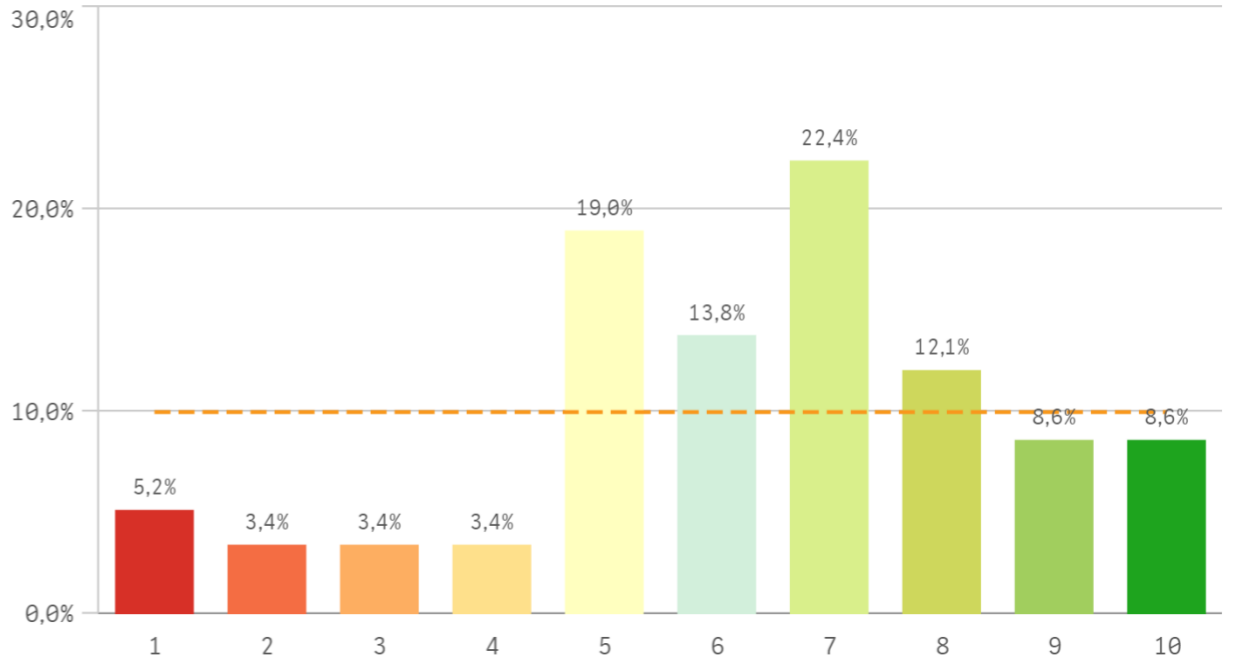
Coordinación. Contenidos organizados y no solapados



Trabajo no presencial útil

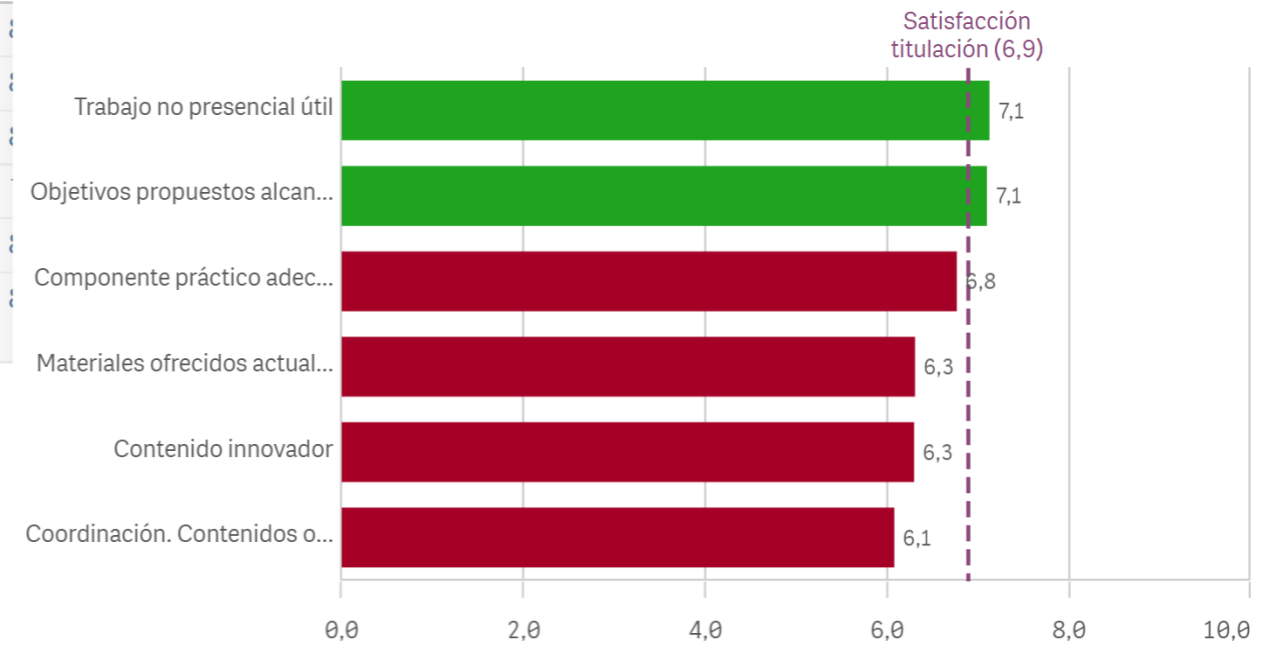


Materiales ofrecidos actuales y novedosos

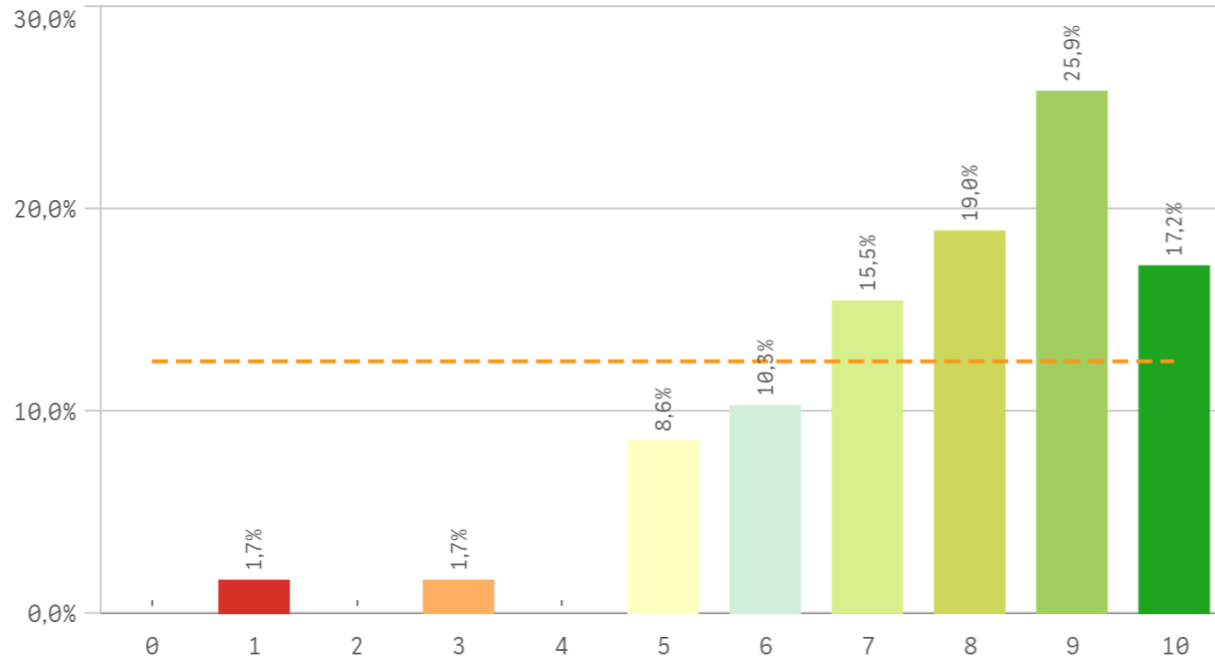


Asignaturas, tareas y materiales	Q	Media	Desv. típica	Medi...	M...
Trabajo no presencial útil		7,1	2,7	8,0	8,0
Objetivos propuestos alcanzados		7,1	2,3	8,0	8,0
Componente práctico adecuado		6,8	2,3	7,0	8,0
Materiales ofrecidos actuales y novedosos		6,3	2,3	7,0	8,0
Contenido innovador		6,3	2,7	7,0	8,0
Coordinación. Contenidos organizados y no solapados		6,1	2,7	7,0	8,0

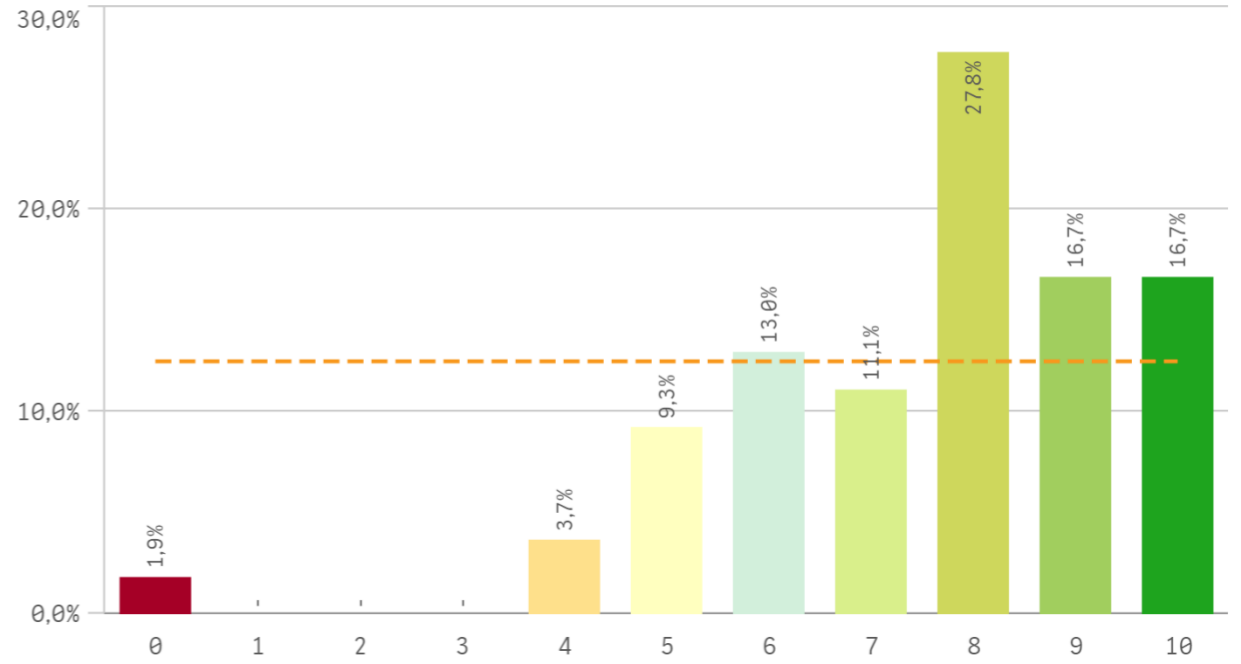
Fortalezas y debilidades



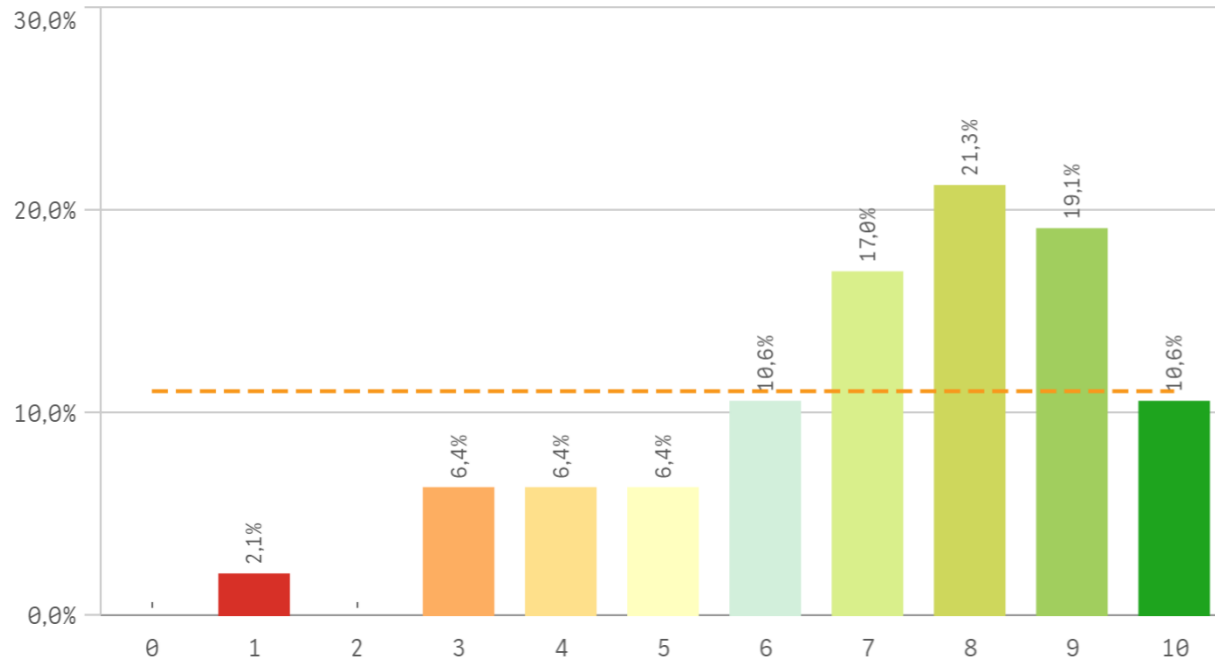
Competencias de la titulación



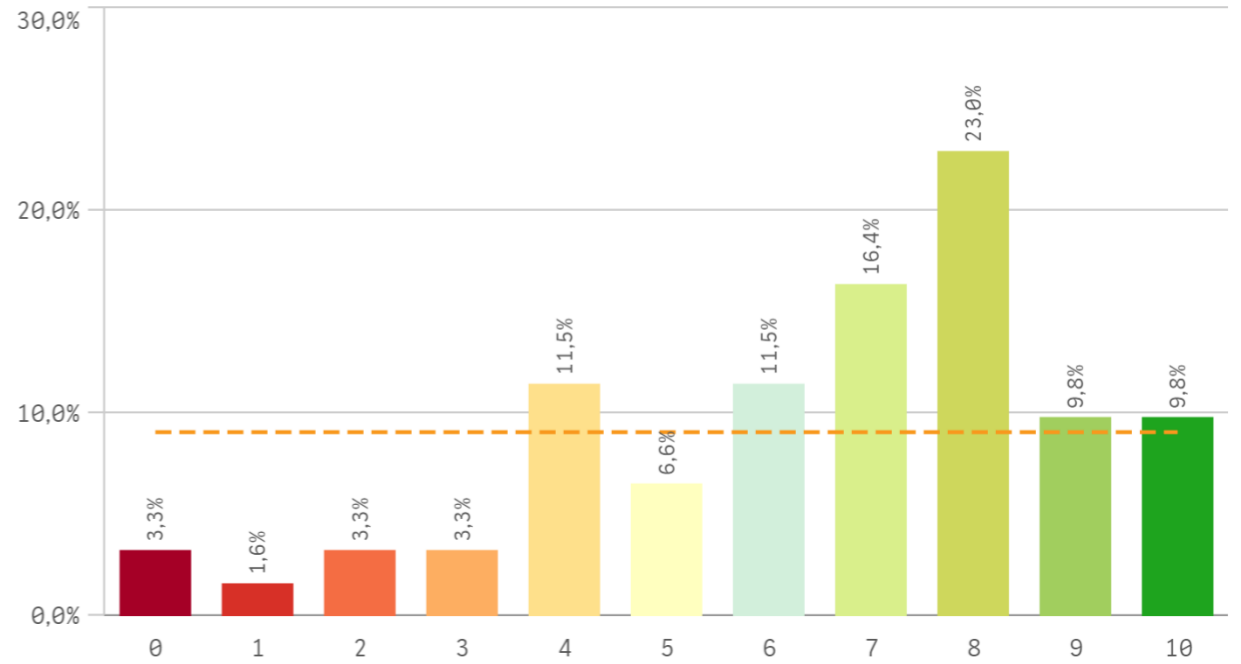
Acceso al mundo laboral



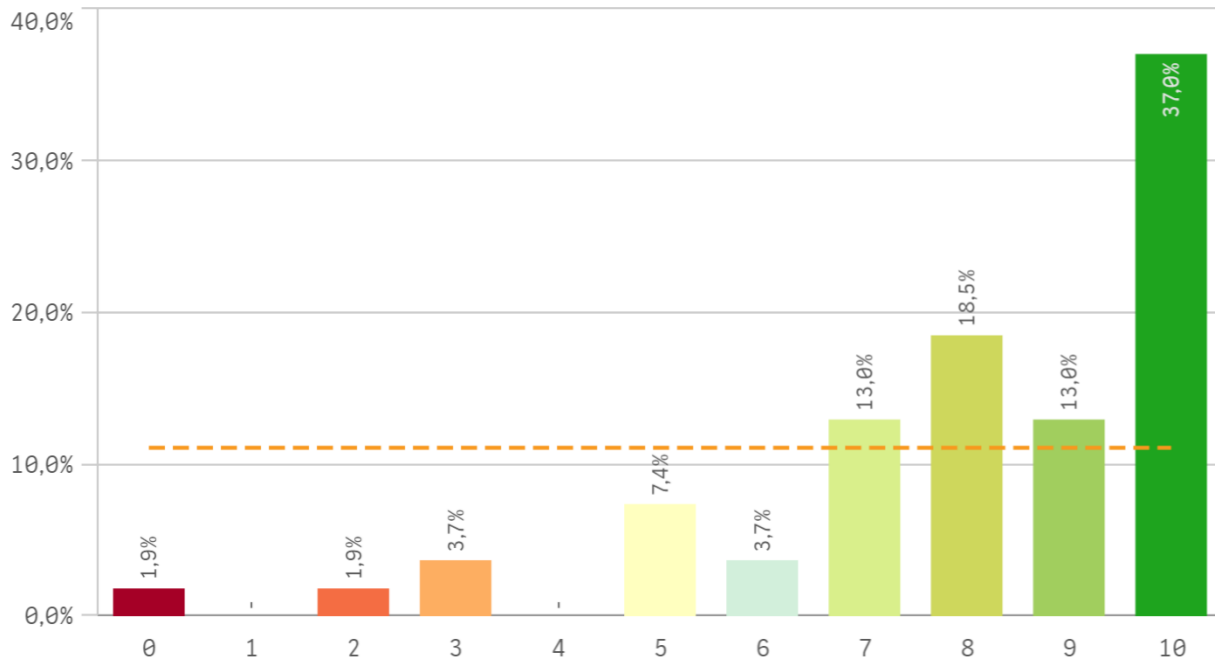
Acceso al mundo de la investigación



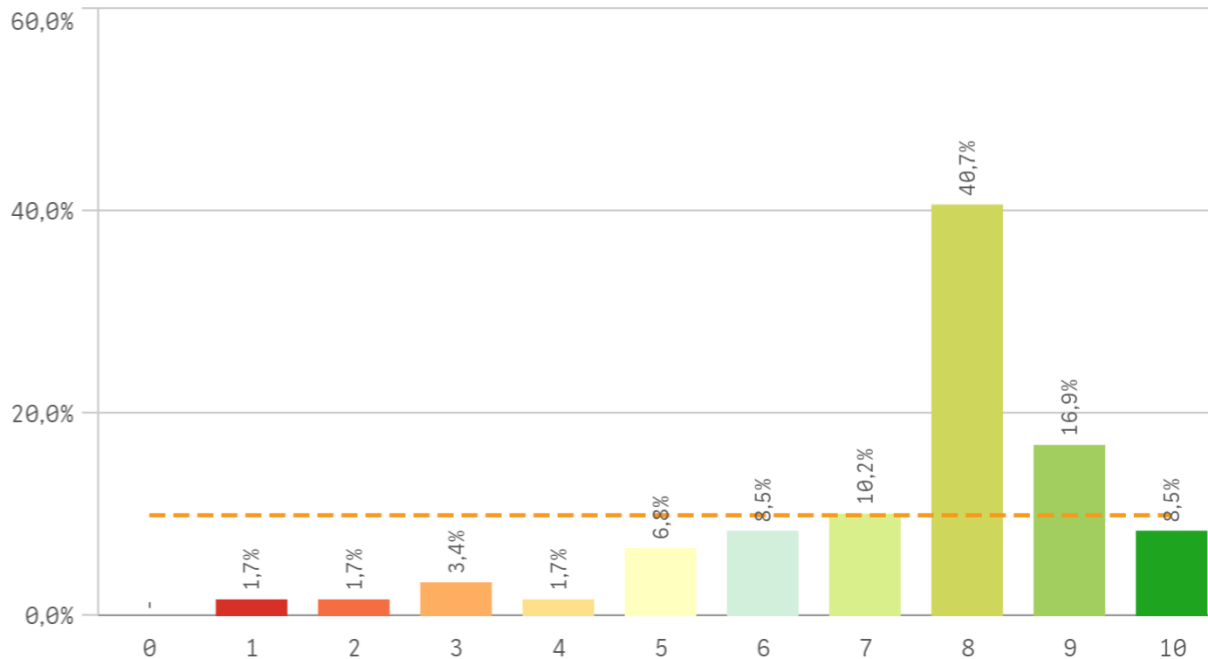
Labor docente del profesorado



Tutorías presenciales útiles

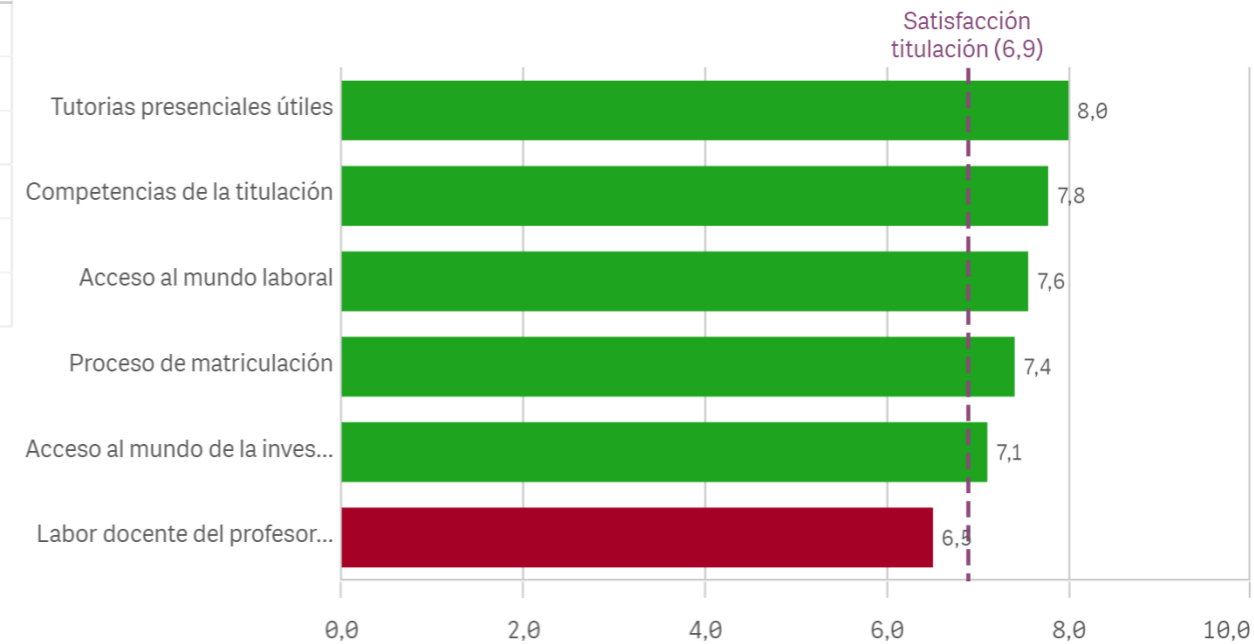


Proceso de matriculación

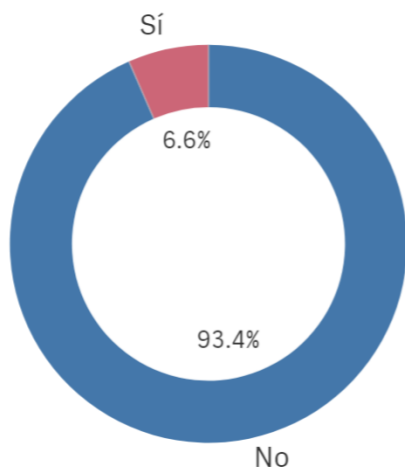


Formación recibida y matriculación	Q	Media	Desv. típica	Mediana	Moda
Tutorías presenciales útiles		8,0	2,3	8,5	10,0
Competencias de la titulación		7,8	1,9	8,0	9,0
Acceso al mundo laboral		7,6	2,0	8,0	8,0
Proceso de matriculación		7,4	2,0	8,0	8,0
Acceso al mundo de la investigación		7,1	2,2	8,0	8,0
Labor docente del profesorado		6,5	2,5	7,0	8,0

Fortalezas y debilidades



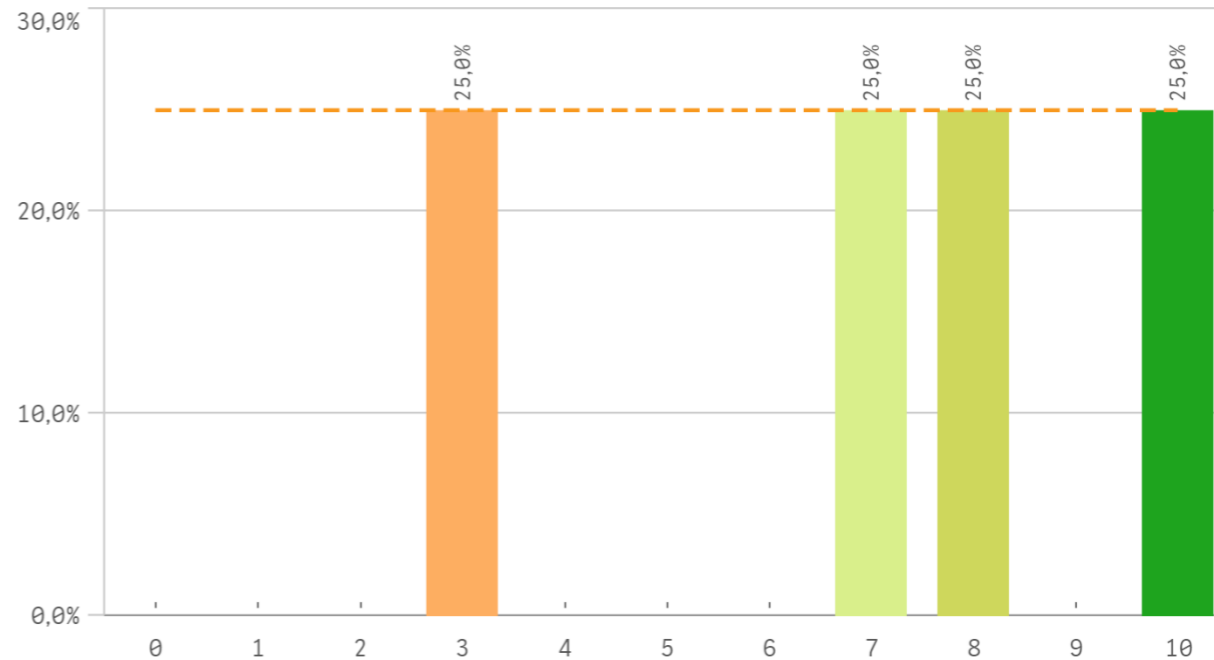
Prácticas externas



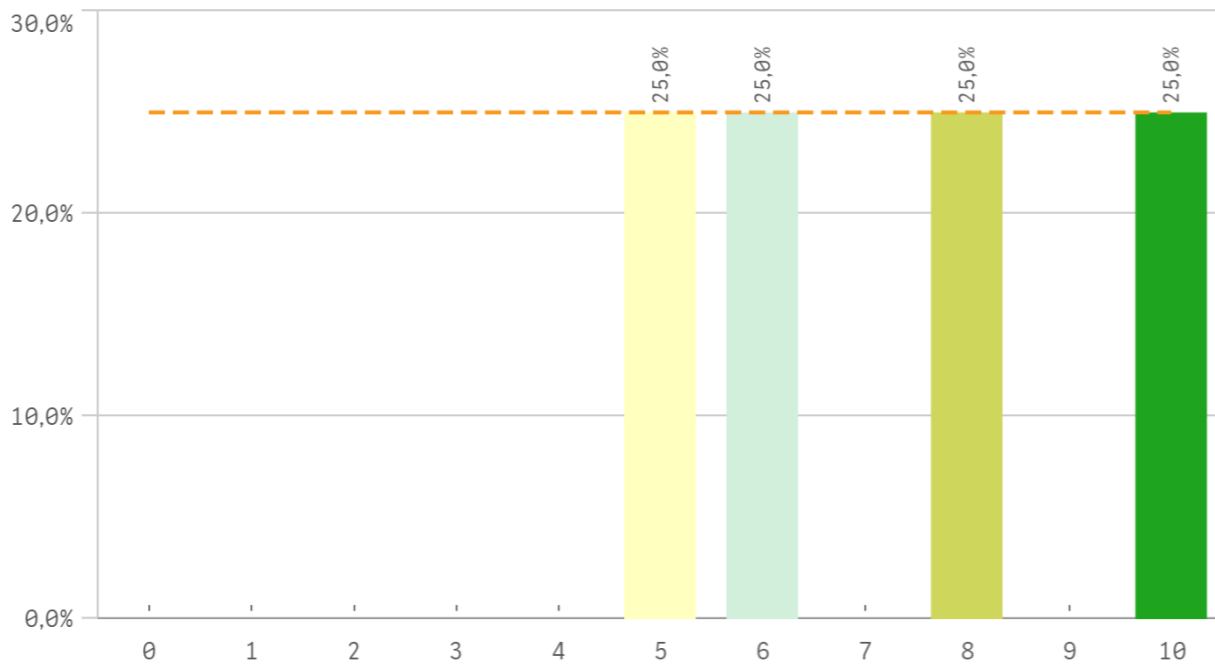
Si
4

No
57

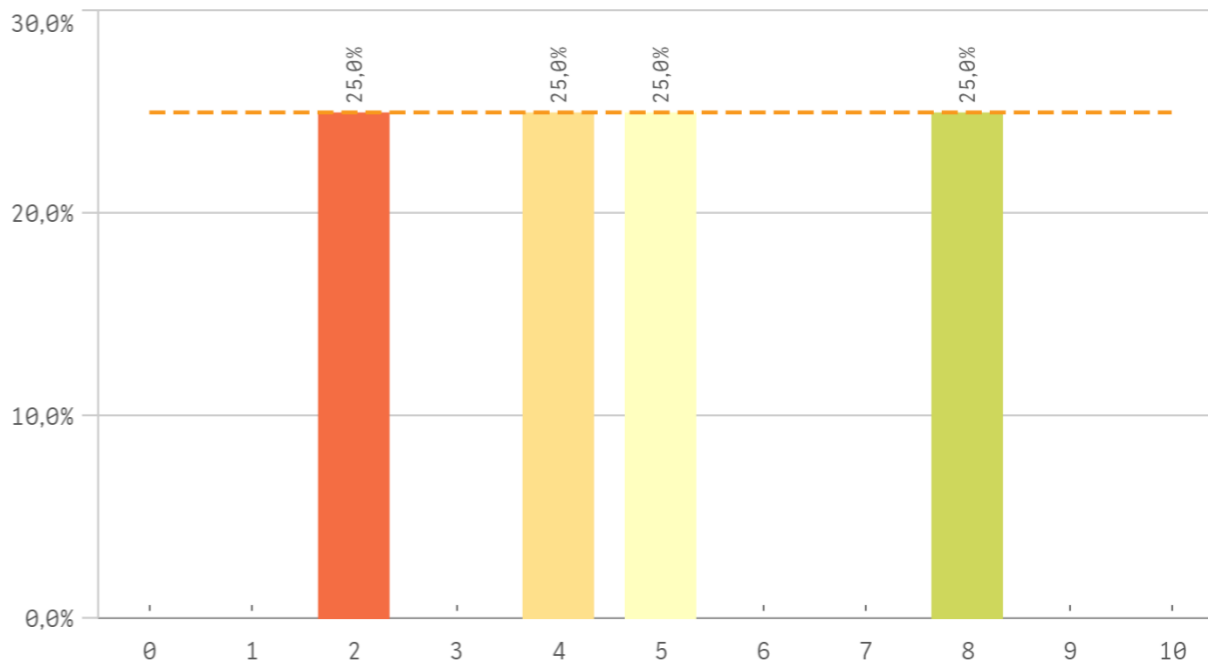
Valoración formativa



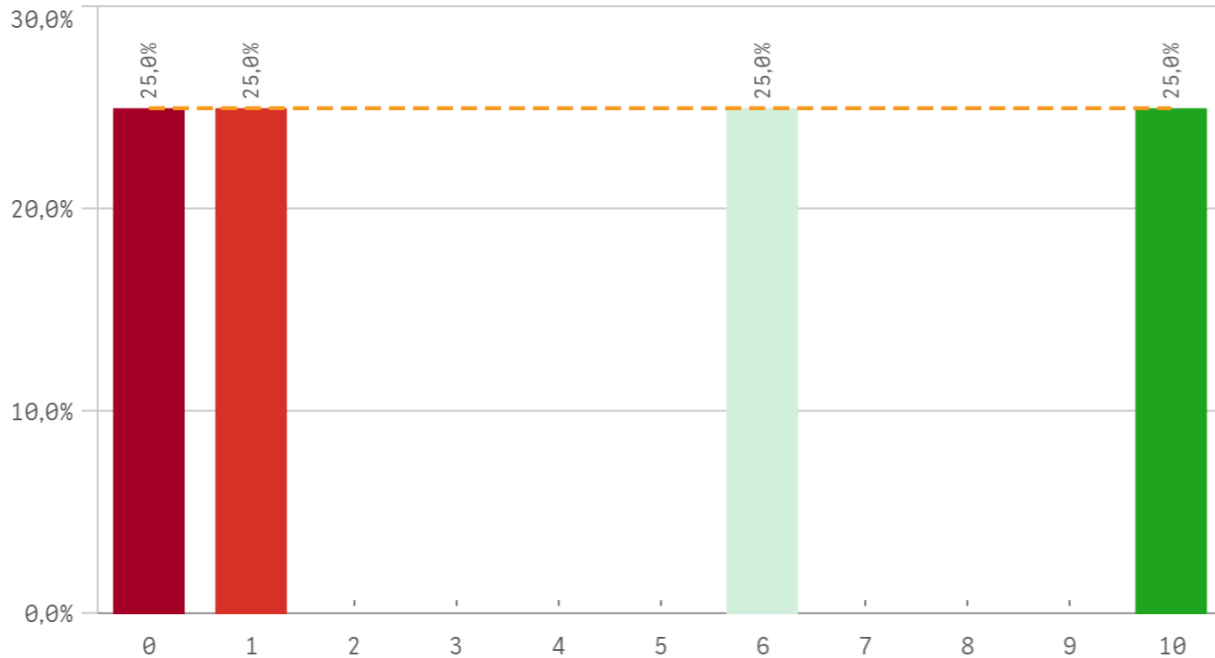
Atención del tutor/colaborador



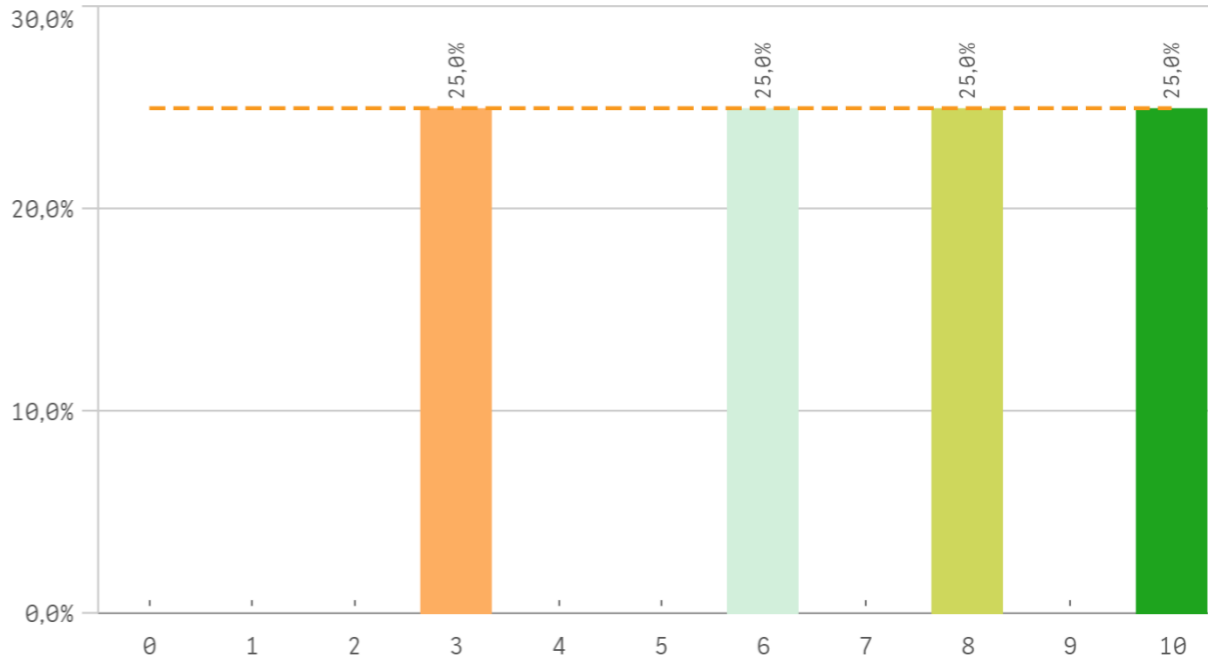
Gestión del Centro



Utilidad percibida para empleabilidad

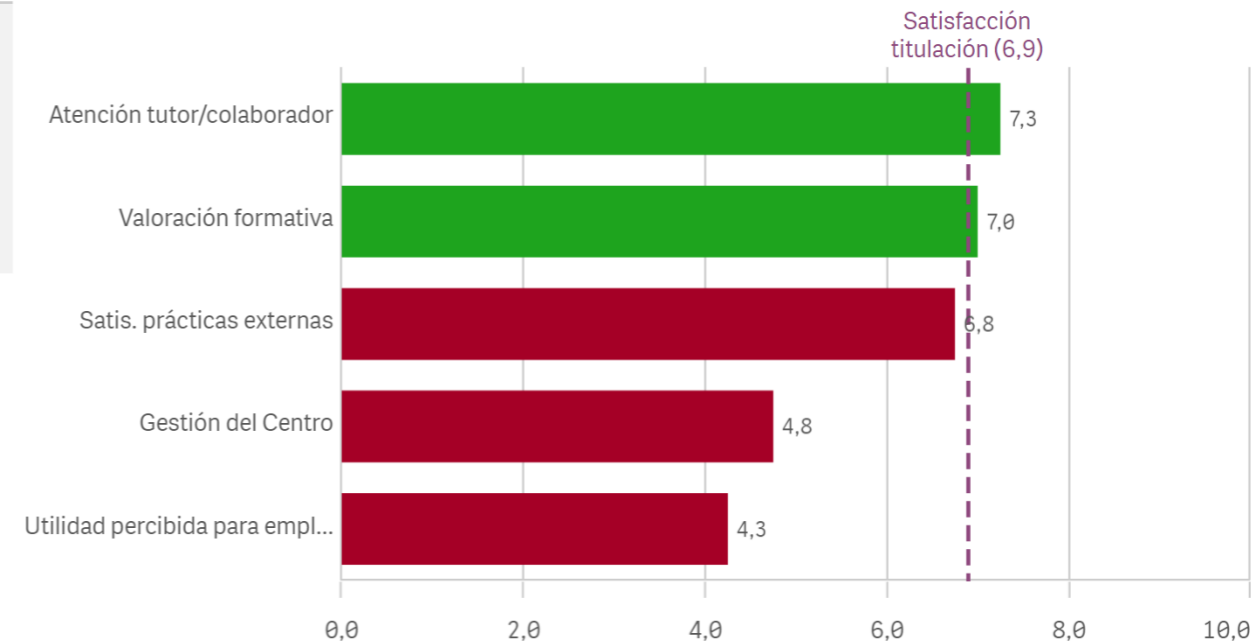


Satisfacción con las prácticas externas

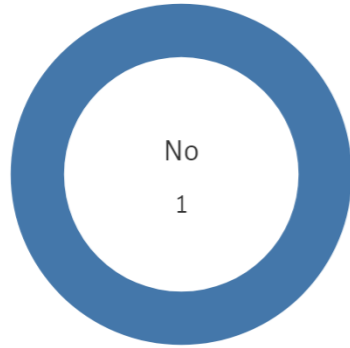


Prácticas externas	Q	Media	Desv. típica	Mediana	Moda
Atención tutor/colaborador		7,3	2,2	7,0	-
Valoración formativa		7,0	2,9	7,5	-
Satis. prácticas externas		6,8	3,0	7,0	-
Gestión del Centro		4,8	2,5	4,5	-
Utilidad percibida para empleabilidad		4,3	4,6	3,5	-

Fortalezas y debilidades



Realización programas de movilidad



EstanciaExtranjero ■ No

Si

0

No

61

Satisfacción programa de movilidad

El gráfico no se muestra porque solo contiene valores indefinidos.

Satisfacción formacion en el extranjero

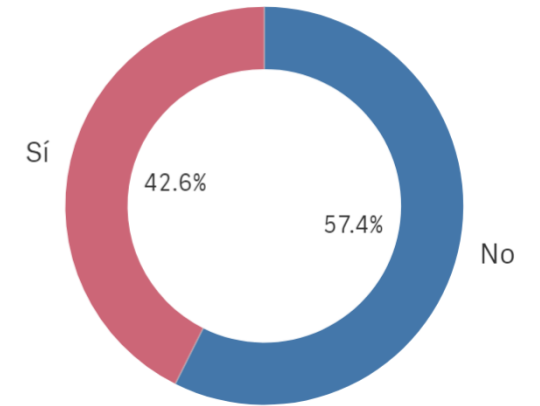
El gráfico no se muestra porque solo contiene valores indefinidos.

Fortalezas y debilidades

El gráfico no se muestra porque solo contiene valores indefinidos.

Programa de movilidad	Q	Media	Desv. típica	Med...	Moc
Satis. formación en el extranjero		-	-	-	-
Satis. programa de movilidad		-	-	-	-

Conocimiento de los canales de Q...



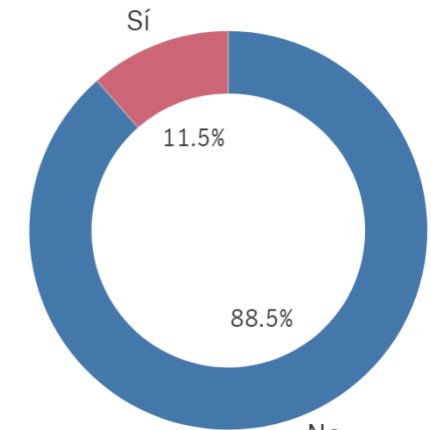
Si

26

No

35

Utilización de los canales de Quej...



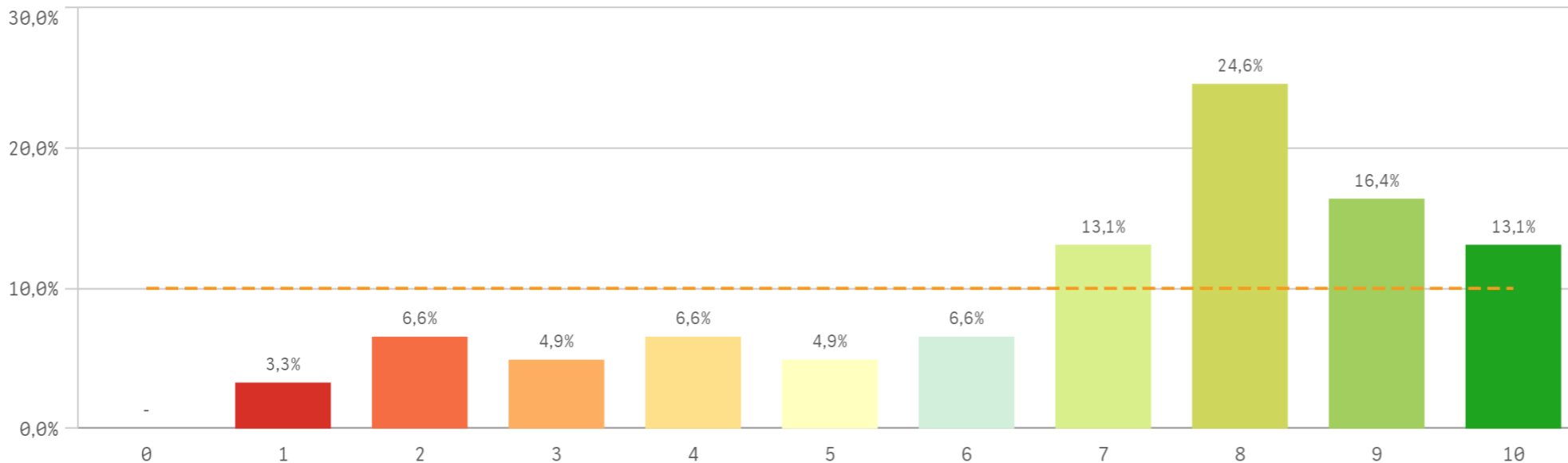
Si

7

No

54

Satisfacción global con la titulación



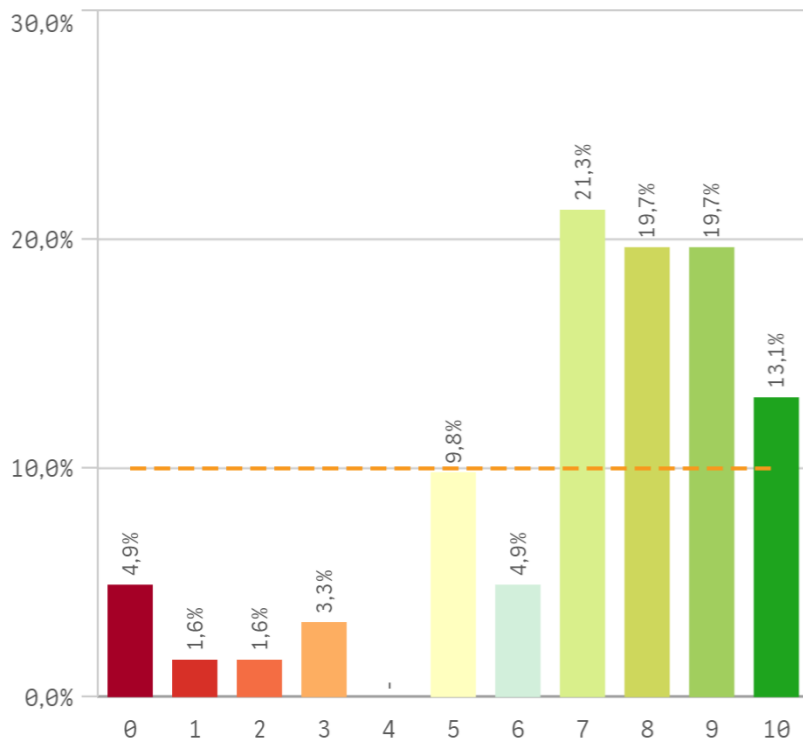
Media
6,9

Desviación Típica
2,6

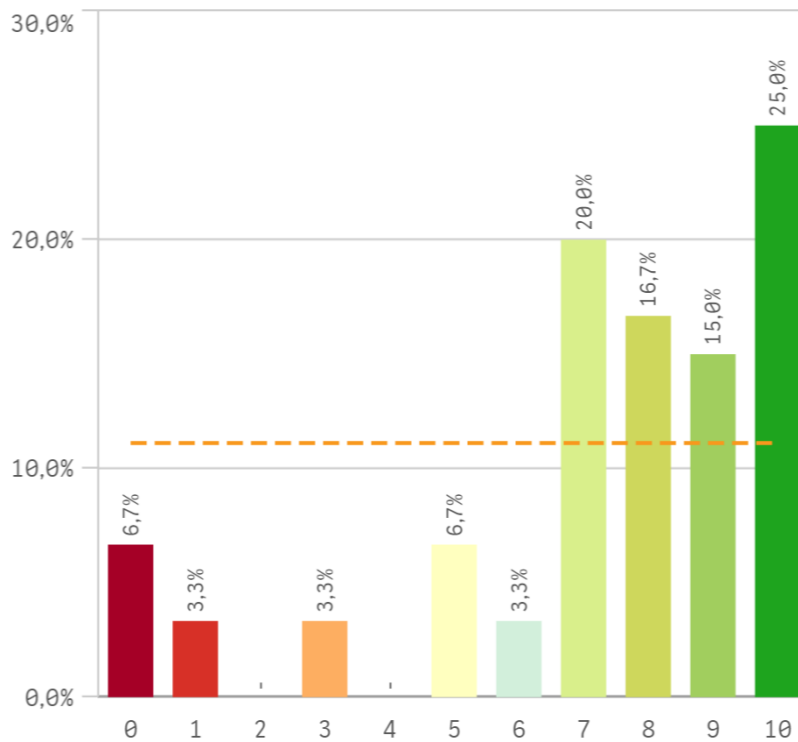
Mediana
8,0

Moda
8,0

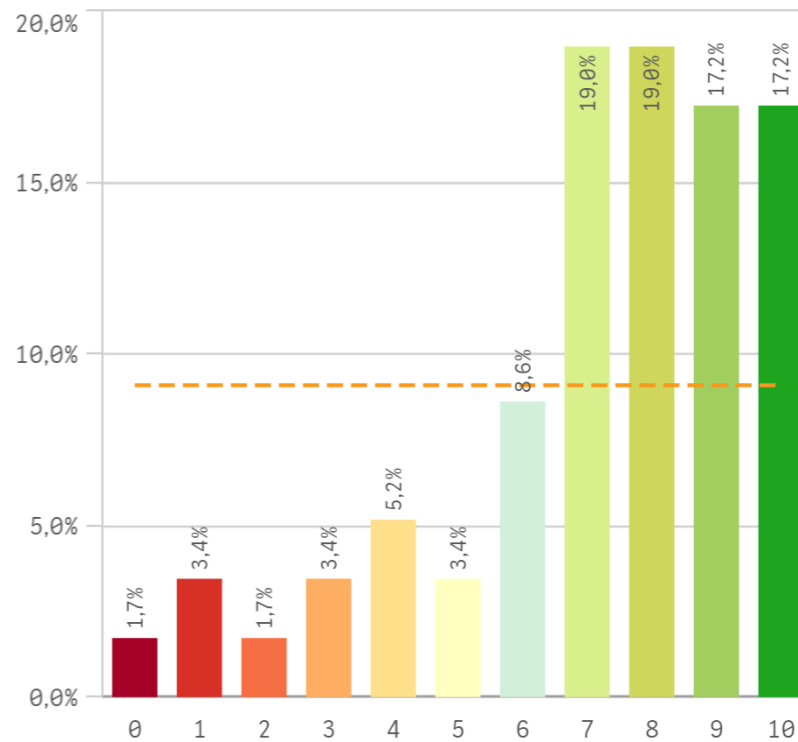
Satisfacción UCM



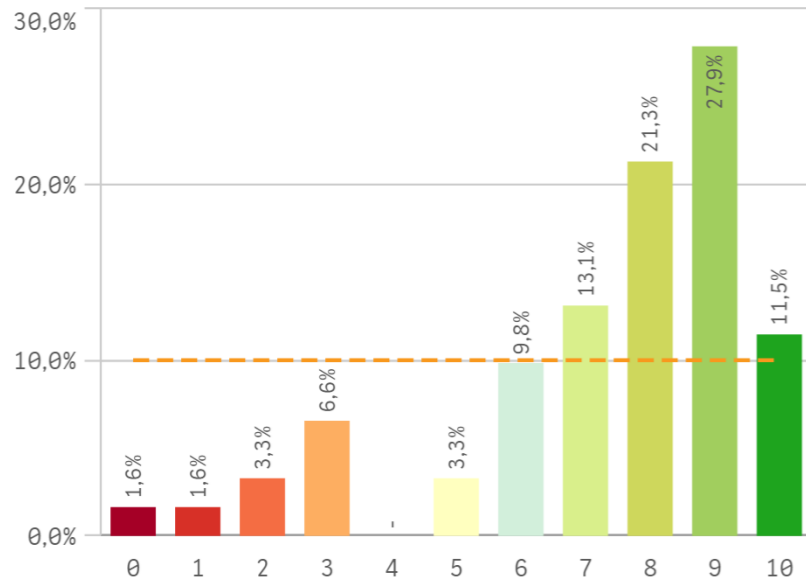
Orgullo estudiante UCM



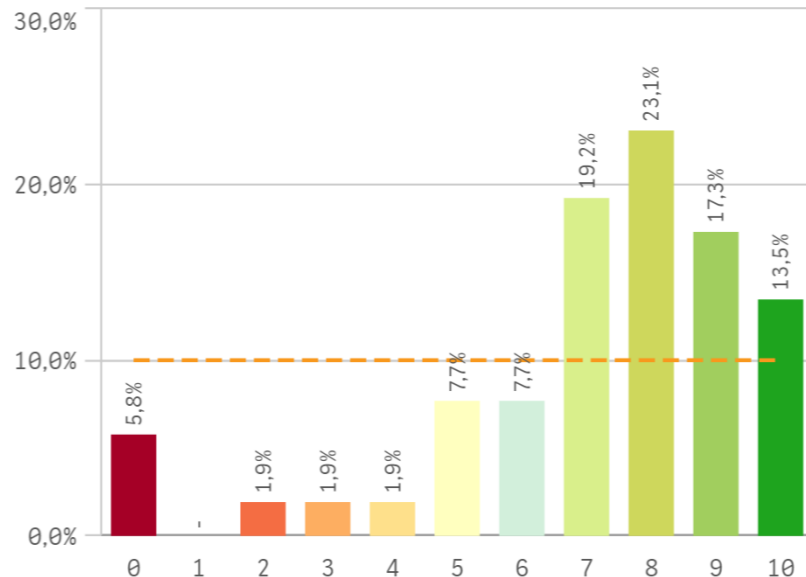
Prestigio UCM



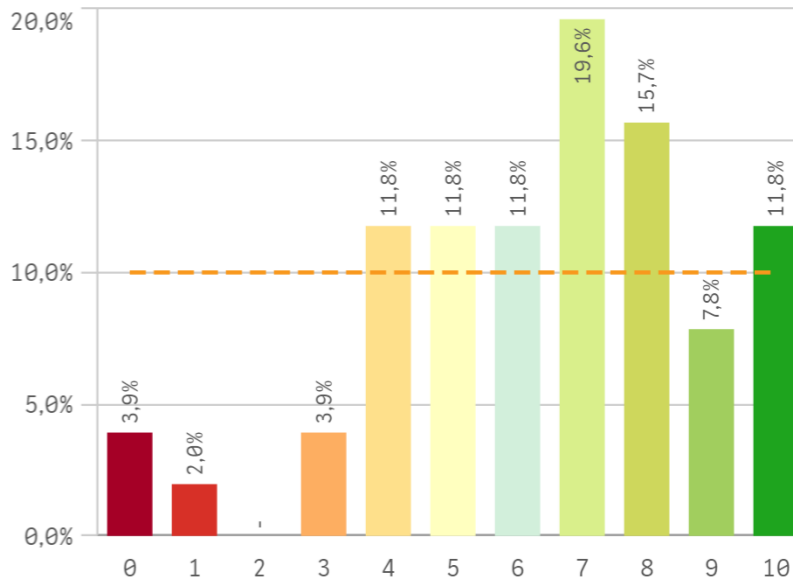
Recursos y medios



Actividades complementarias

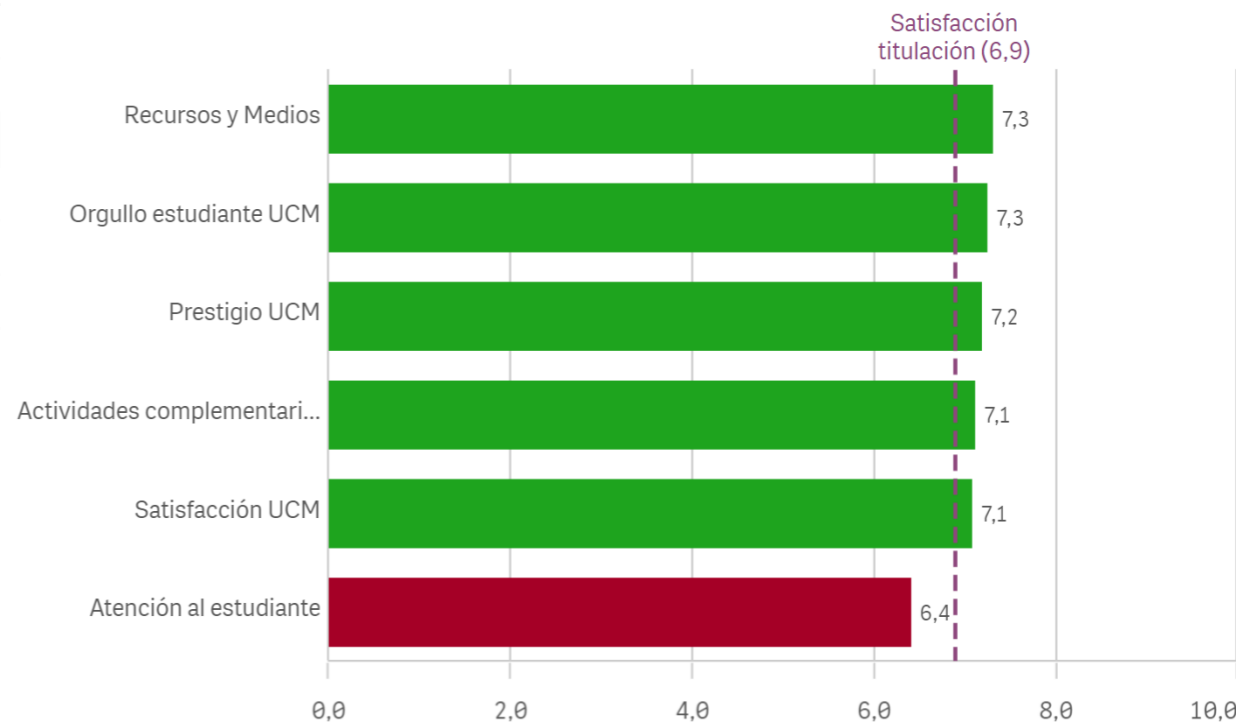


Atención al estudiante

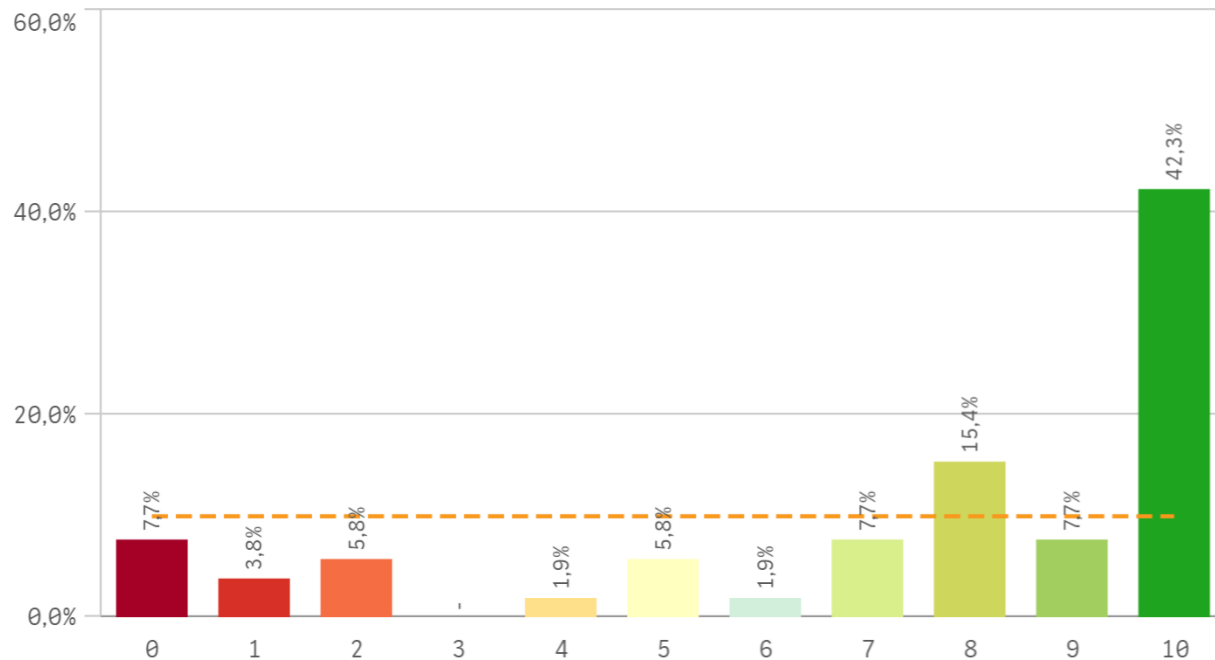


Satisfacción	Q	Media	Desv. típica	Mediana	Moda
Recursos y Medios		7,3	2,4	8,0	9,0
Orgullo estudiante UCM		7,3	2,9	8,0	10,0
Prestigio UCM		7,2	2,5	8,0	-
Actividades complementarias		7,1	2,5	8,0	8,0
Satisfacción UCM		7,1	2,6	8,0	7,0
Atención al estudiante		6,4	2,5	7,0	7,0

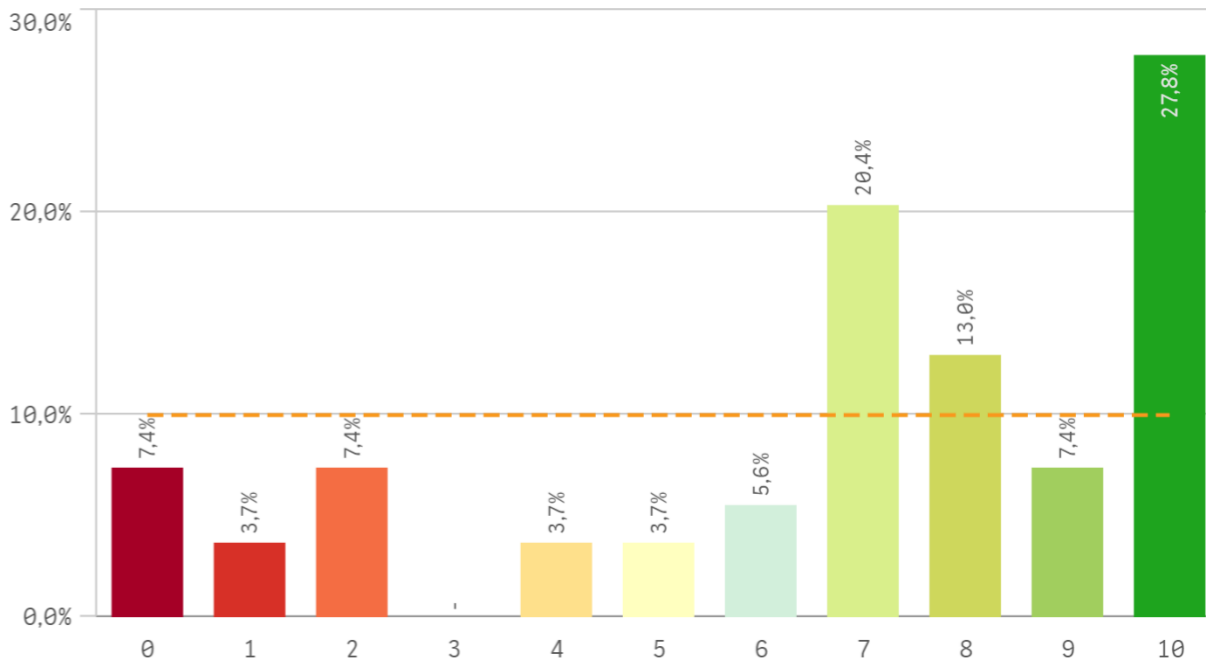
Fortalezas y debilidades



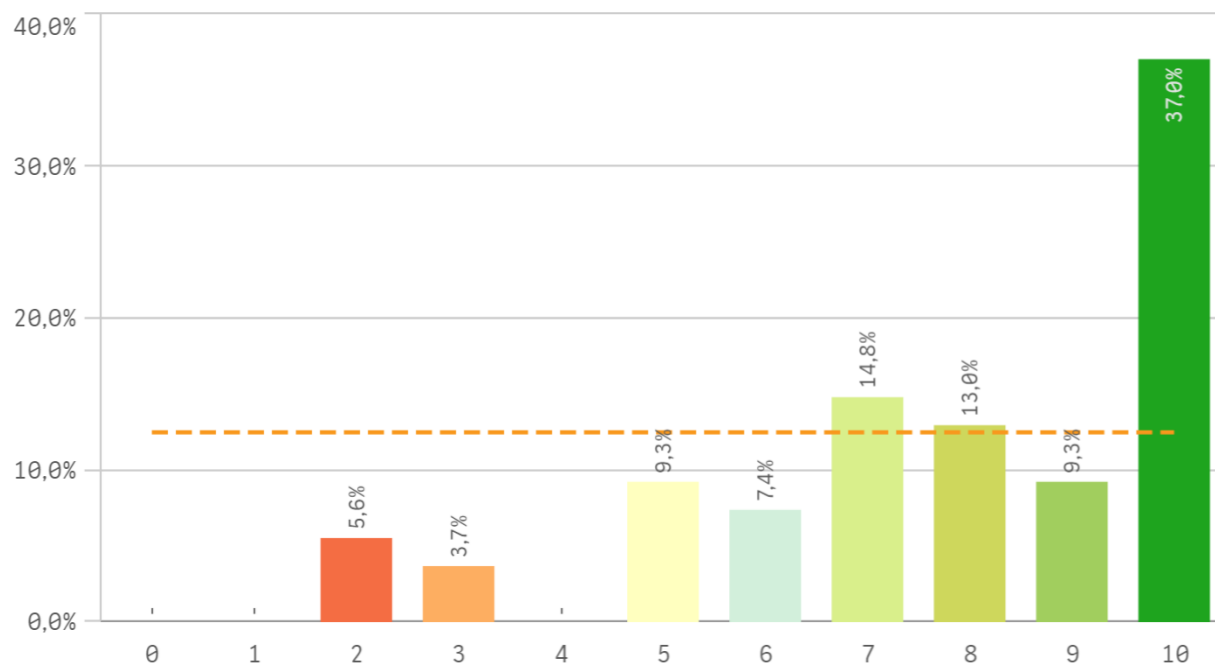
Repetir estudios superiores (fidelidad)



Repetir titulación (fidelidad)



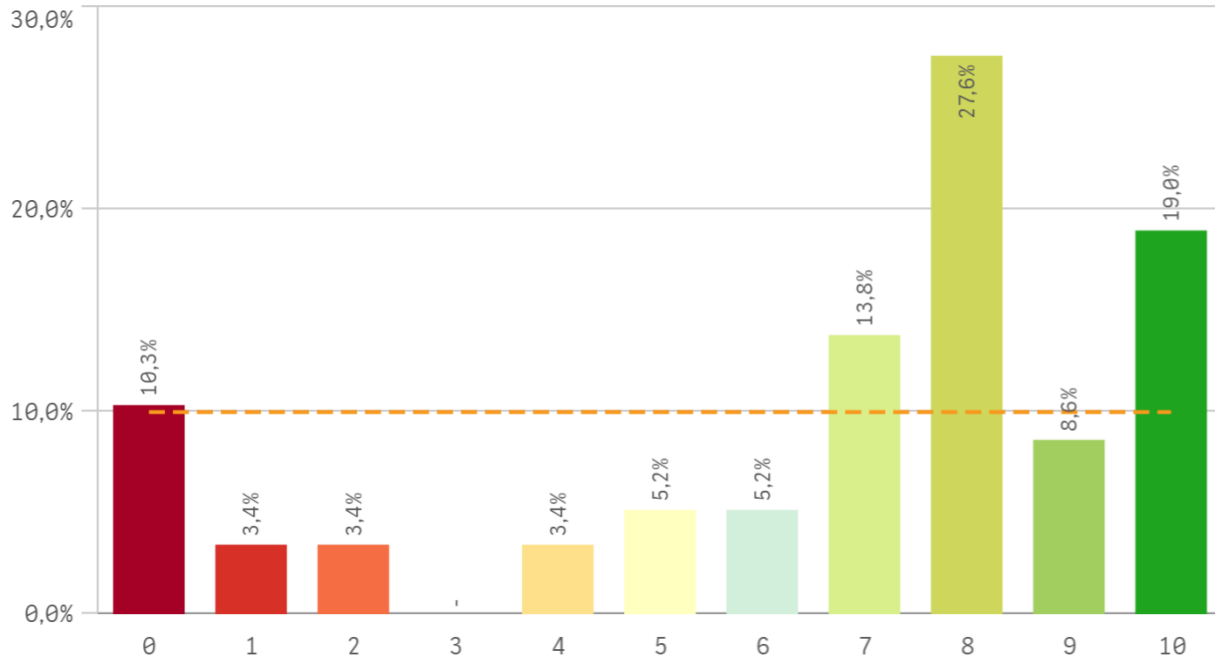
Repetir en la UCM (fidelidad)



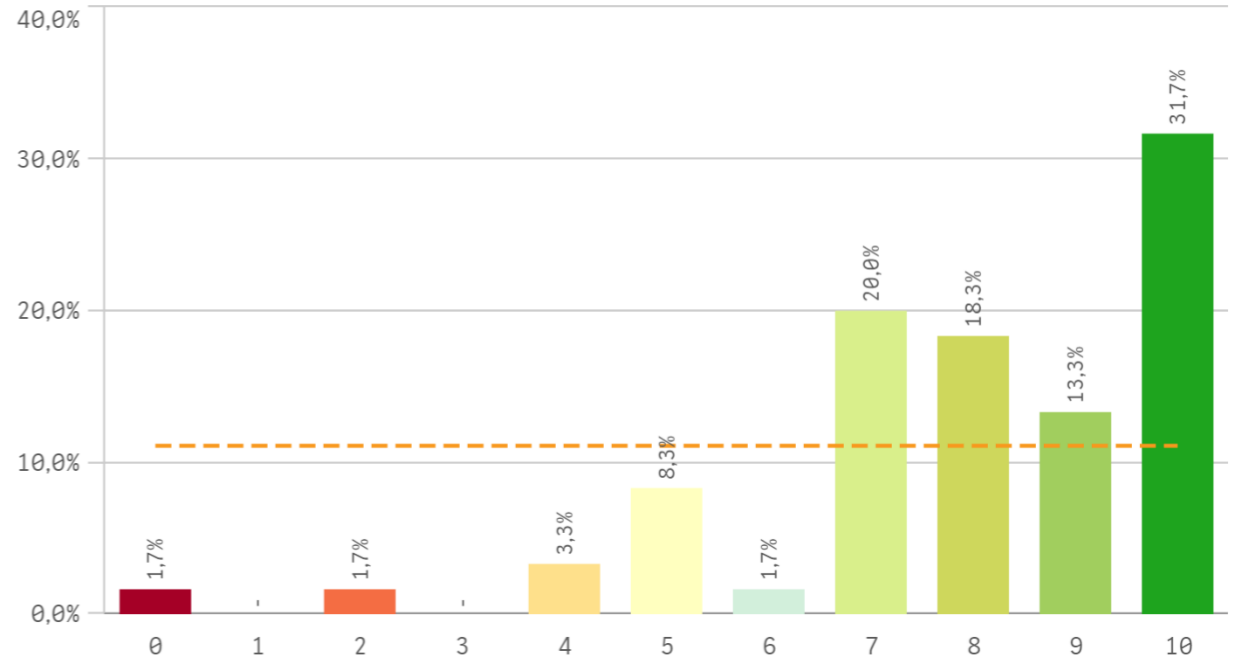
Compromiso

	Q	Media	Desv. típica	Medi...	M...
Repetir estudios superiores		7,3	3,4	8,5	10,0
Repetir titulación		6,8	3,2	7,0	10,0
Repetir en la UCM		7,7	2,4	8,0	10,0
Recomendar titulación		6,7	3,2	8,0	8,0
Recomendar la UCM		7,9	2,2	8,0	10,0
Seguir en la misma titulación		6,4	3,4	8,0	10,0
Seguir como alumno de la UCM		7,0	3,0	8,0	10,0

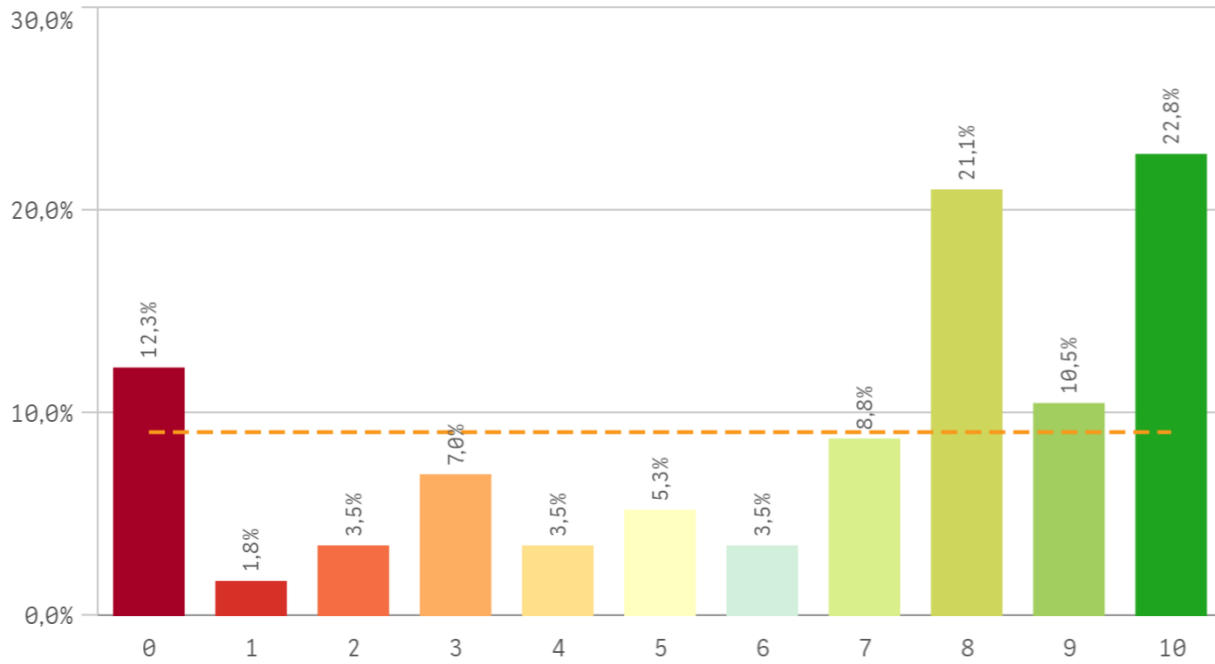
Recomendar titulación (preinscripción)



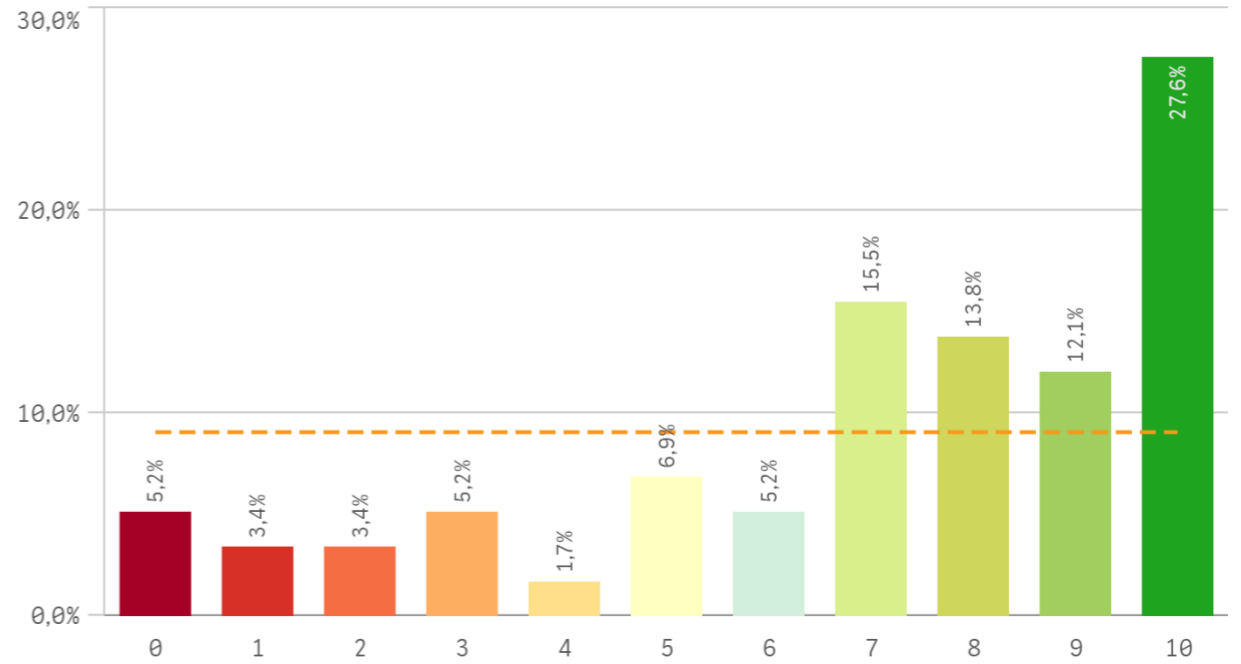
Recomendar la UCM (preinscripción)



Seguir en la misma titulación (vinculación)

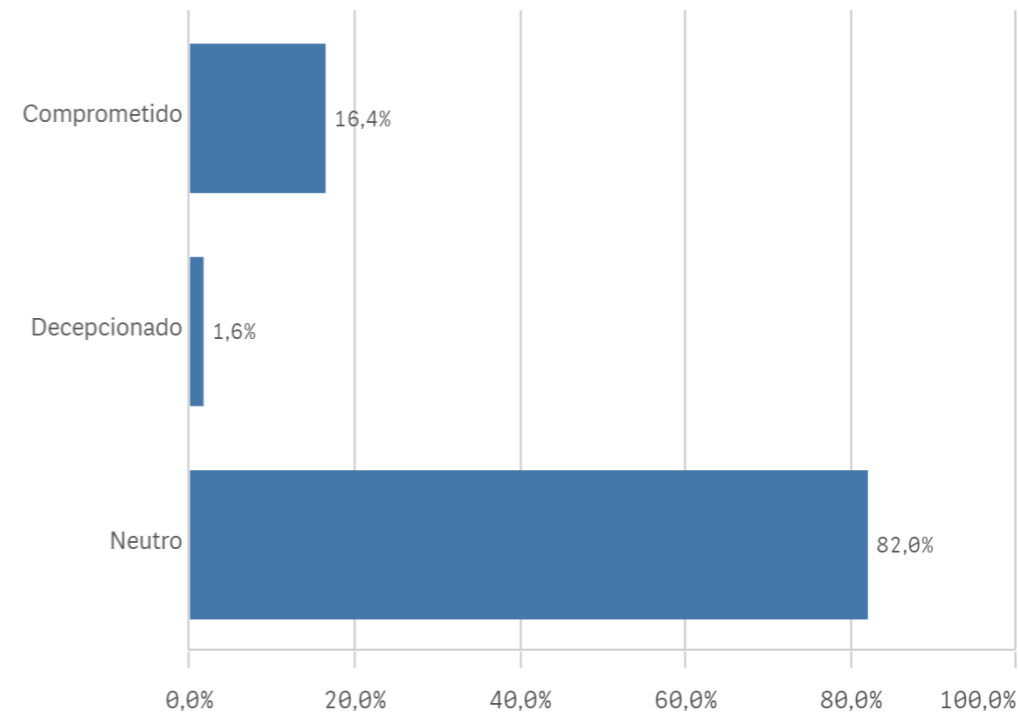
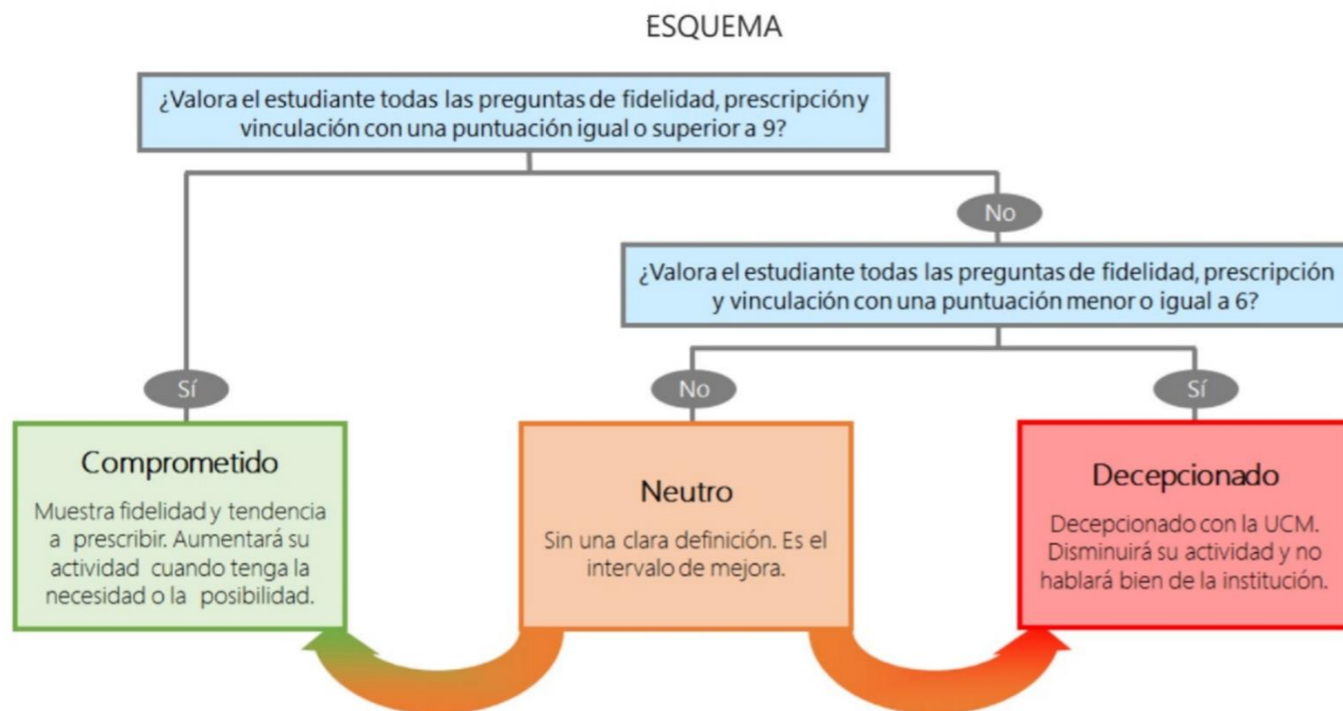


Seguir como alumno de la UCM (vinculación)



Construcción y significado del valor "compromiso":

- * Estudiante comprometido: valora con 9 o más puntos todas las preguntas de fidelidad, prescripción y vinculación.
- * Estudiante neutro: la puntuación que otorga a todas las preguntas de fidelidad, prescripción y vinculación están entre 6 y 9.
- * Estudiante decepcionado: valora con 6 o menos puntos todas las preguntas de fidelidad, prescripción y vinculación.



de

Desarrollo académico	Q	Media	Asignaturas, tareas y materiales	Q	Media	Prácticas externas	Q	Media
Número de alumnos por aula		8,7	Trabajo no presencial útil		7,1	Atención tutor/colaborador		7,3
Integración teoría/práctica		7,8	Objetivos propuestos alcanzados		7,1	Valoración formativa		7,0
Objetivos claros		7,6	Componente práctico adecuado		6,8	Satis. prácticas externas		6,8
Plan de estudios adecuado		6,8	Materiales ofrecidos actuales y novedosos		6,3	Gestión del Centro		4,8
Relación calidad/precio		6,6	Contenido innovador		6,3	Utilidad percibida para empleabilidad		4,3
Nivel de dificultad apropiado		6,2	Coordinación. Contenidos organizados y no solapados		6,1			
Calificaciones en tiempo adecuado		6,1						
Orientación internacional		5,5						

Programa de movilidad	Q	Media
Satis. formación en el extranjero		-
Satis. programa de movilidad		-

Formación recibida y matriculación	Q	Media
Tutorías presenciales útiles		8,0
Competencias de la titulación		7,8
Acceso al mundo laboral		7,6
Proceso de matriculación		7,4
Acceso al mundo de la investigación		7,1
Labor docente del profesorado		6,5

Satisfacción	Q	Media
Recursos y Medios		7,3
Orgullo estudiante UCM		7,3
Prestigio UCM		7,2
Actividades complementarias		7,1
Satisfacción UCM		7,1
Atención al estudiante		6,4

Compromiso	Q	Media
Repetir estudios superiores		7,3
Repetir titulación		6,8
Repetir en la UCM		7,7
Recomendar titulación		6,7
Recomendar la UCM		7,9
Seguir en la misma titulación		6,4
Seguir como alumno de la UCM		7,0