



OFICINA para la CALIDAD

Vicerrectorado de Calidad

UNIVERSIDAD COMPLUTENSE DE MADRID



UNIVERSIDAD  
COMPLUTENSE  
MADRID

**Grado-Máster**



**Encuestas de Satisfacción**

**Egresados**

**Curso 2023-2024**

**GRADO EN INGENIERÍA ELECTRÓNICA  
DE COMUNICACIONES**



CURSO: 2023-24

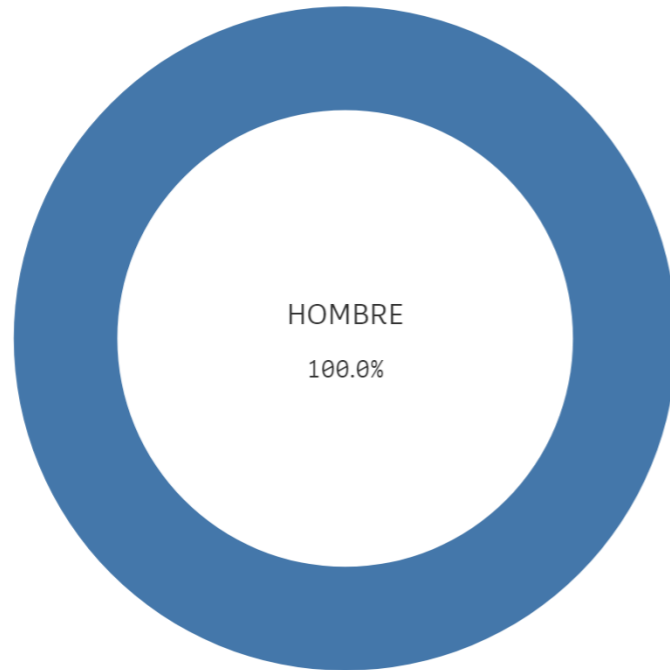
OFICINA para la CALIDAD

Vicerrectorado de Calidad  
UNIVERSIDAD COMPLUTENSE DE MADRID

TITULACIÓN: GRADO EN INGENIERÍA ELECTRÓNICA DE  
COMUNICACIONES

CENTRO: FACULTAD DE CIENCIAS FÍSICAS

### Genero



■ HOMBRE

Población N

24

%\_Participacion

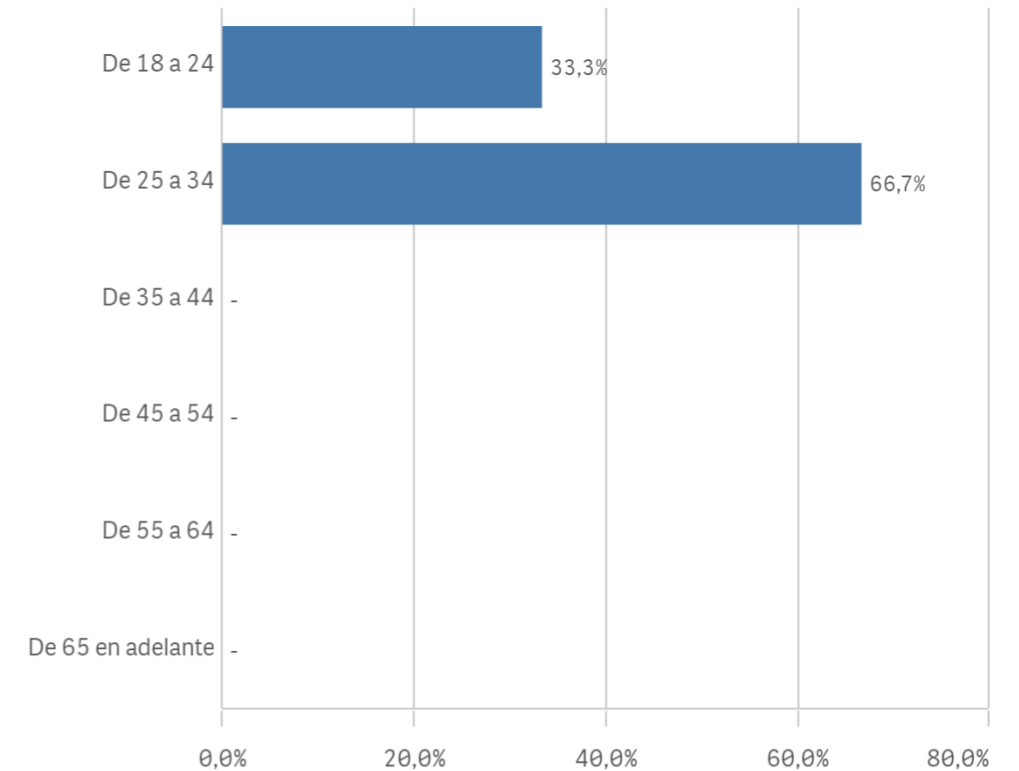
12,5%

Participación n

3

### Edad (años)

(%) Porcentaje por franjas



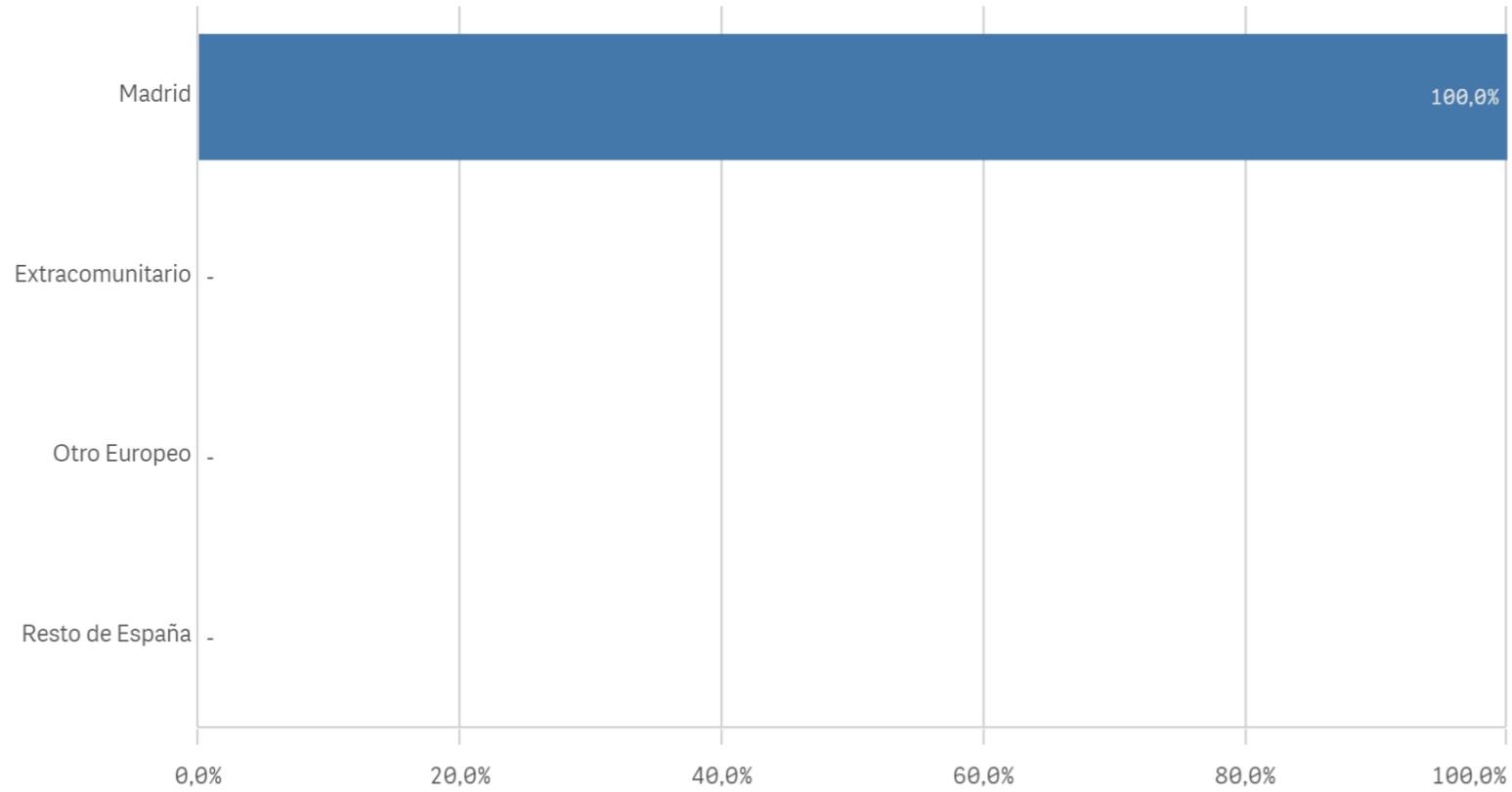
Edad media (años)

25,7

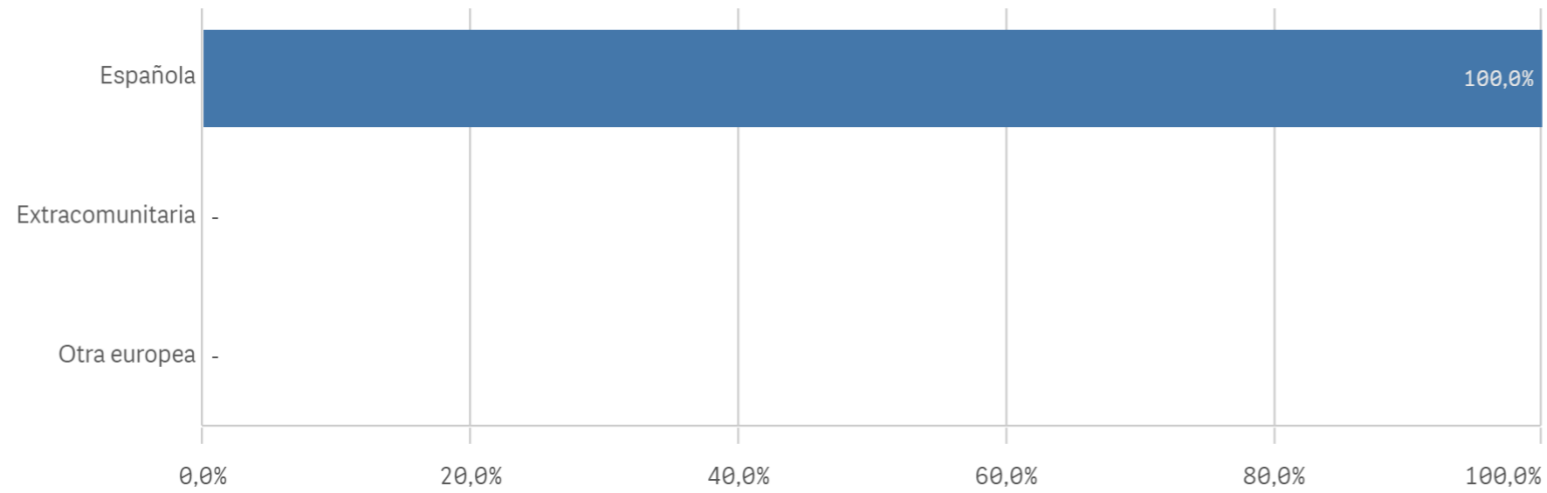
Desviación Típica

2,1

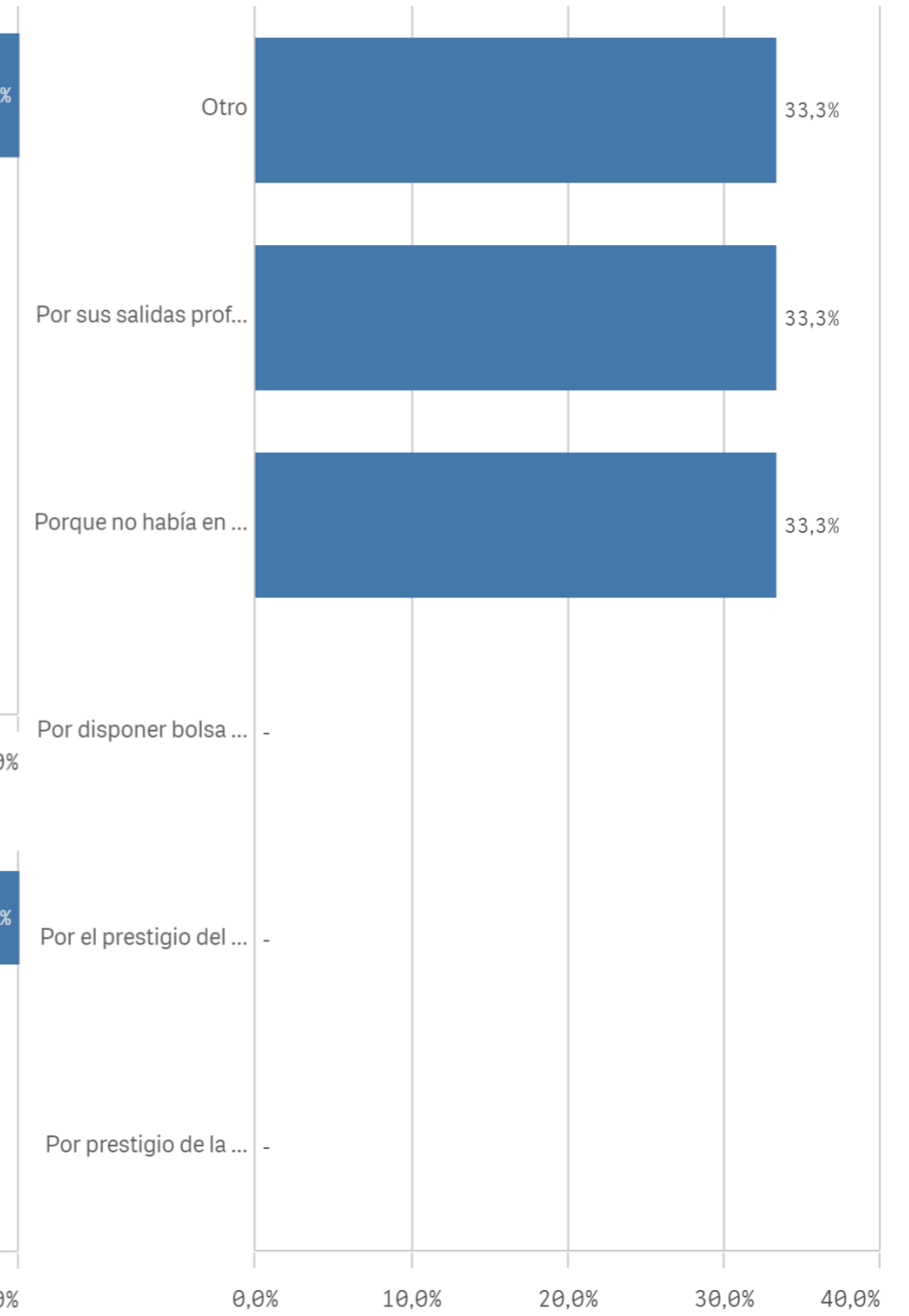
## Lugar de residencia



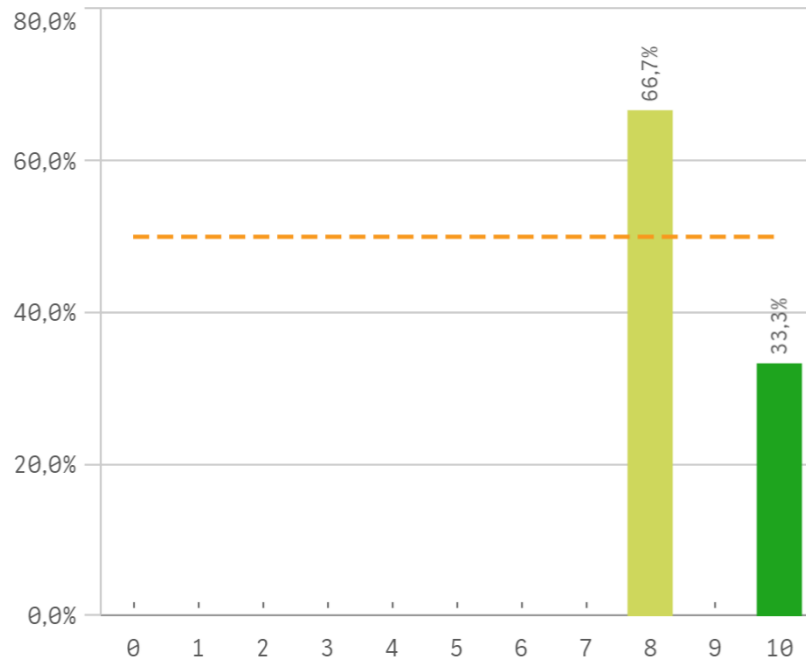
## Nacionalidad



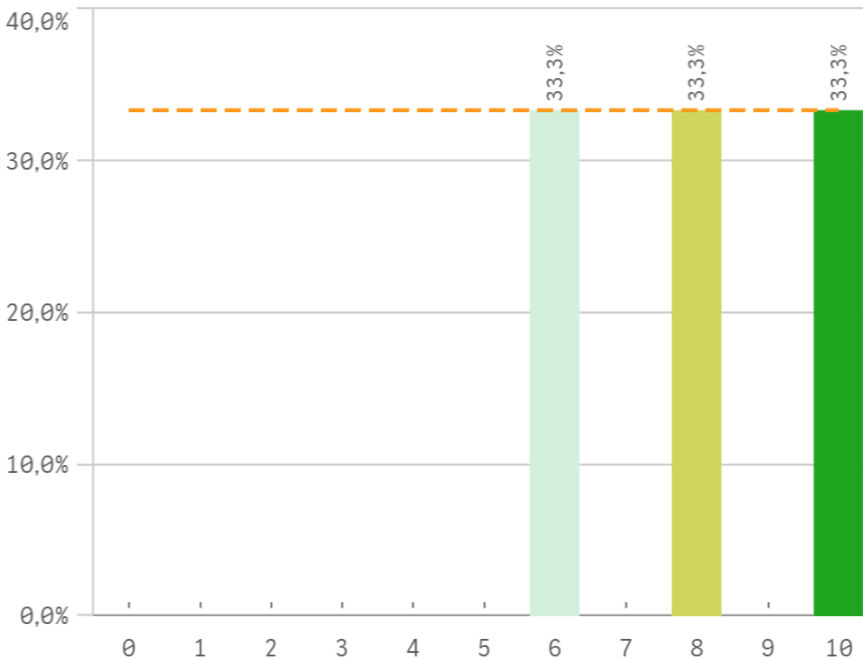
## Elegir UCM



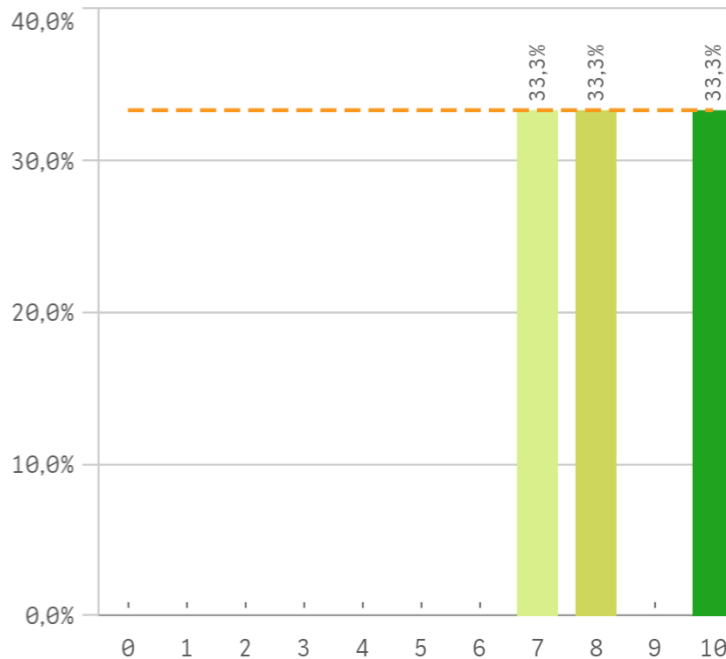
### Asumir responsabilidades



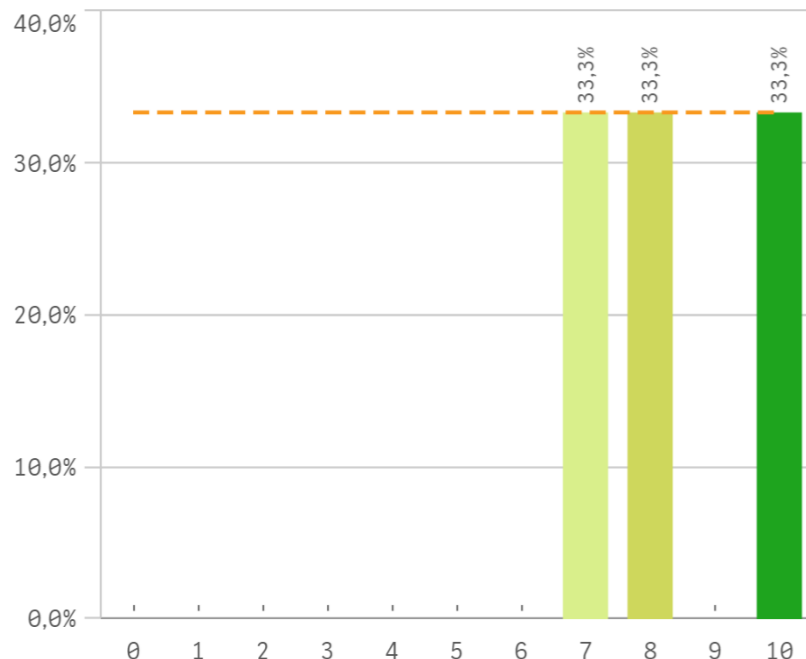
### Trabajar en equipo



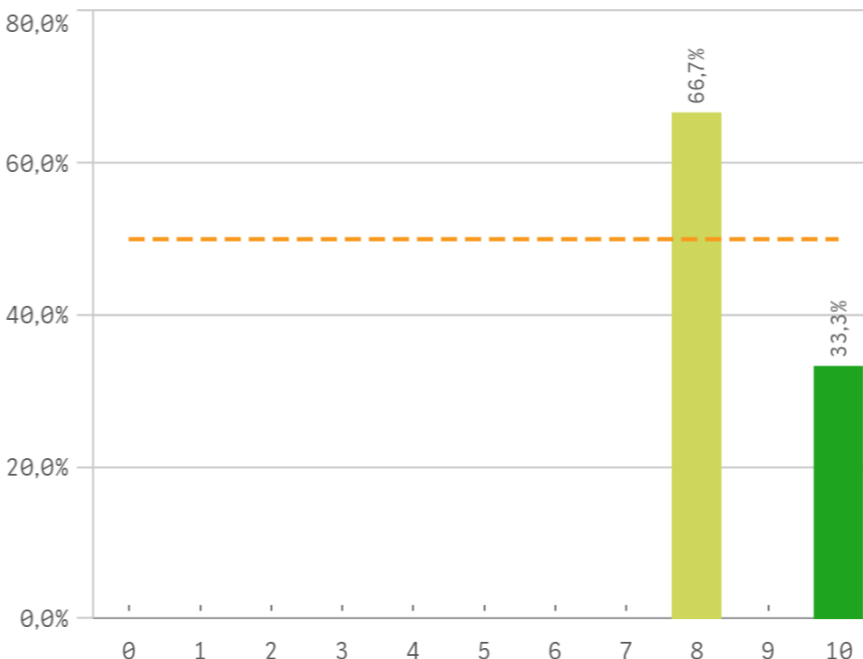
### Capacidad técnica para resolución de problemas



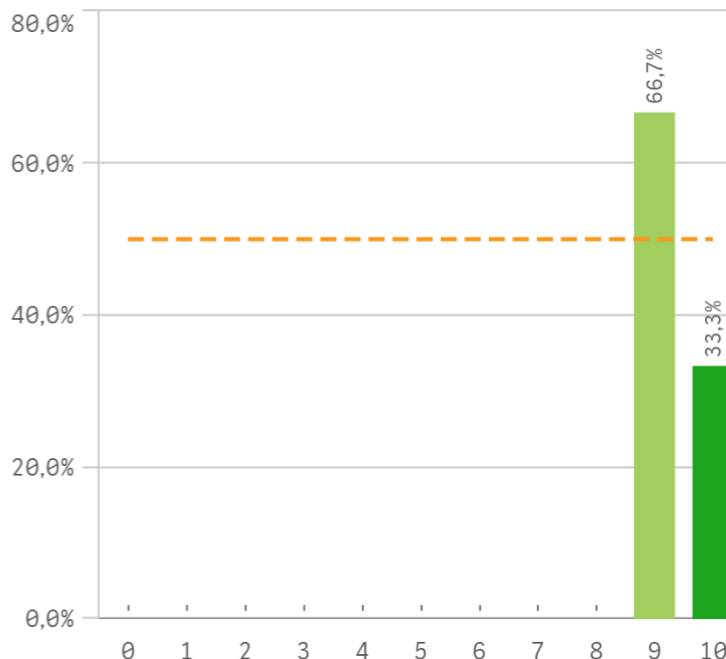
### Expresión y comunicación



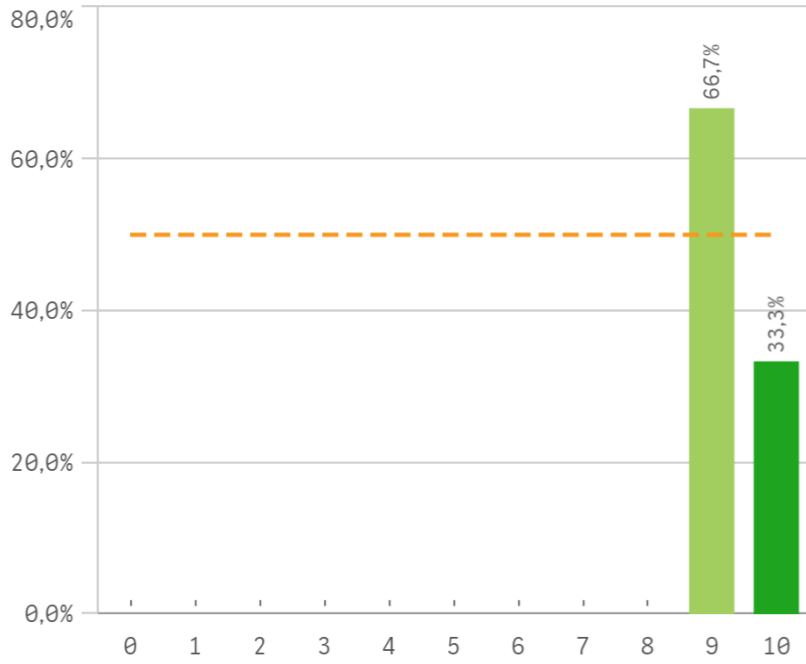
### Comunicación bilingüe



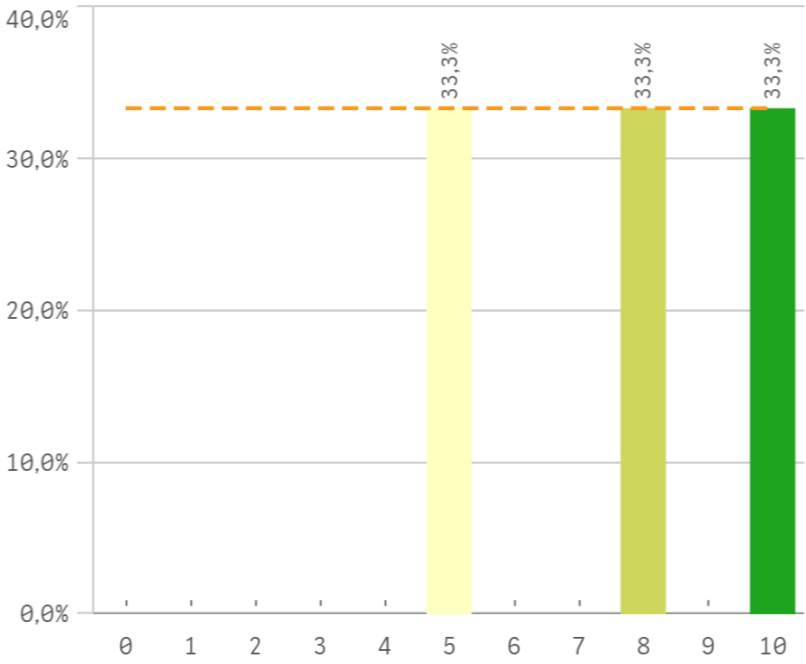
### Adaptar nueva situación



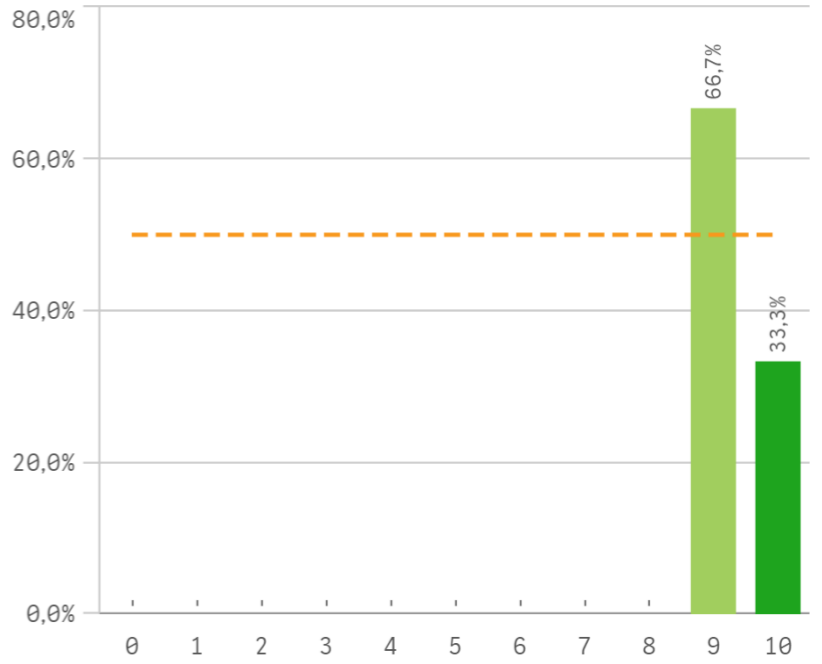
### Manejar dificultades



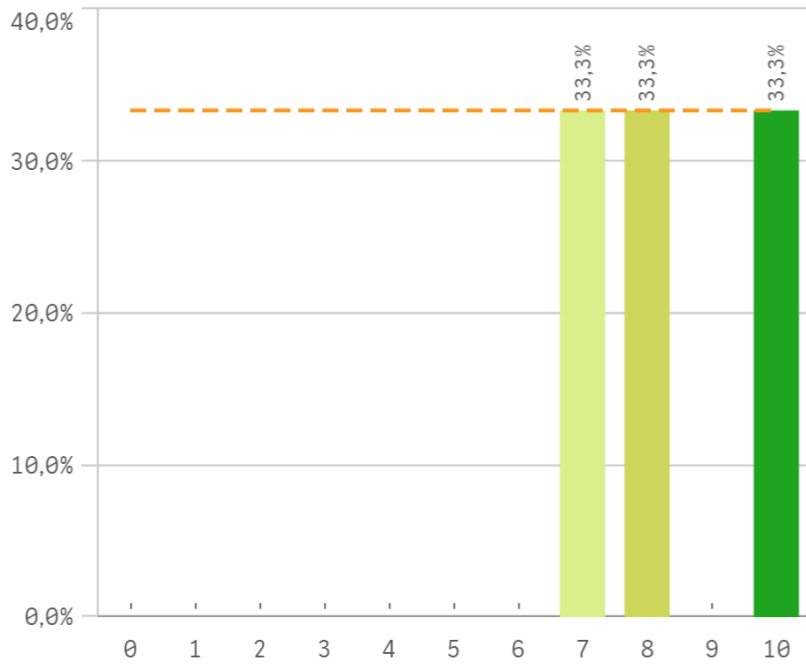
### Competencias desarrolladas por la titulación



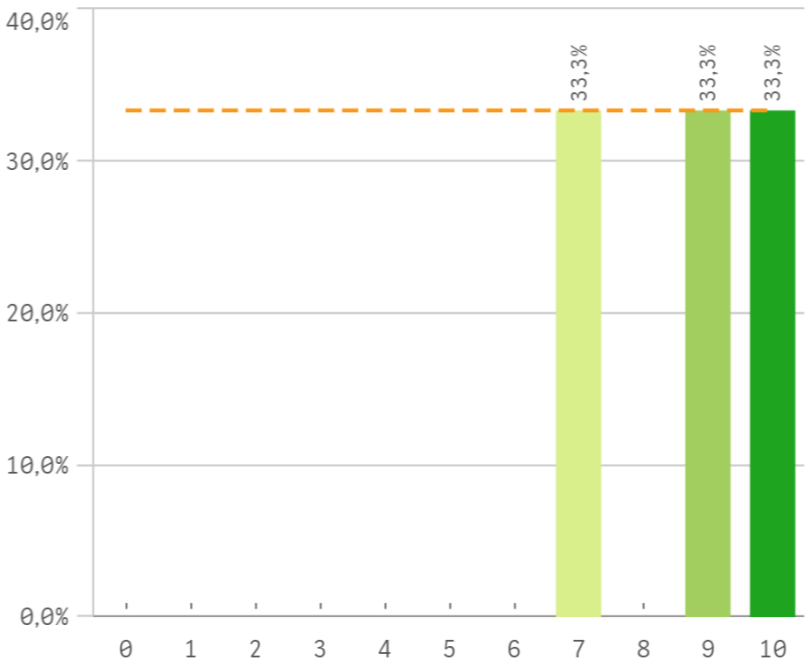
### Analizar



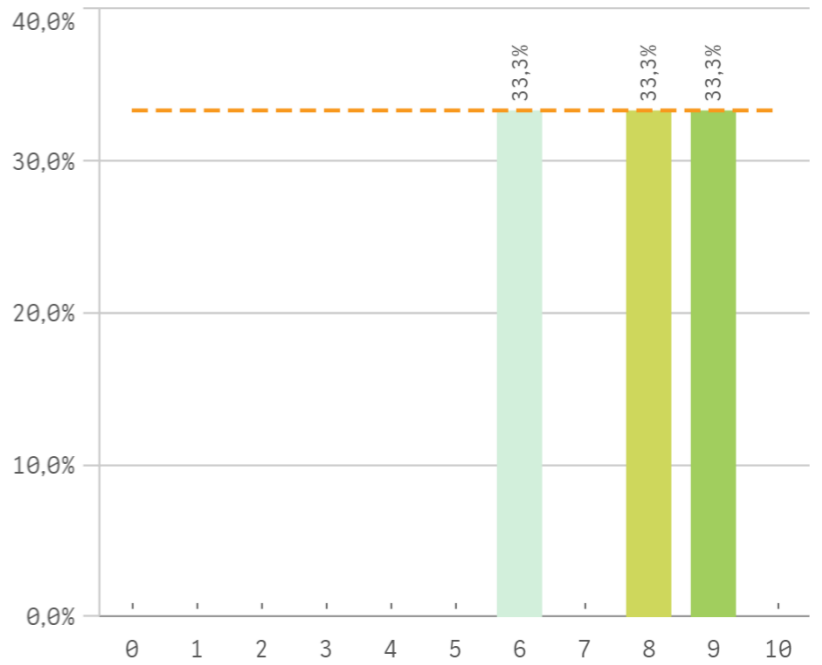
### Organizar



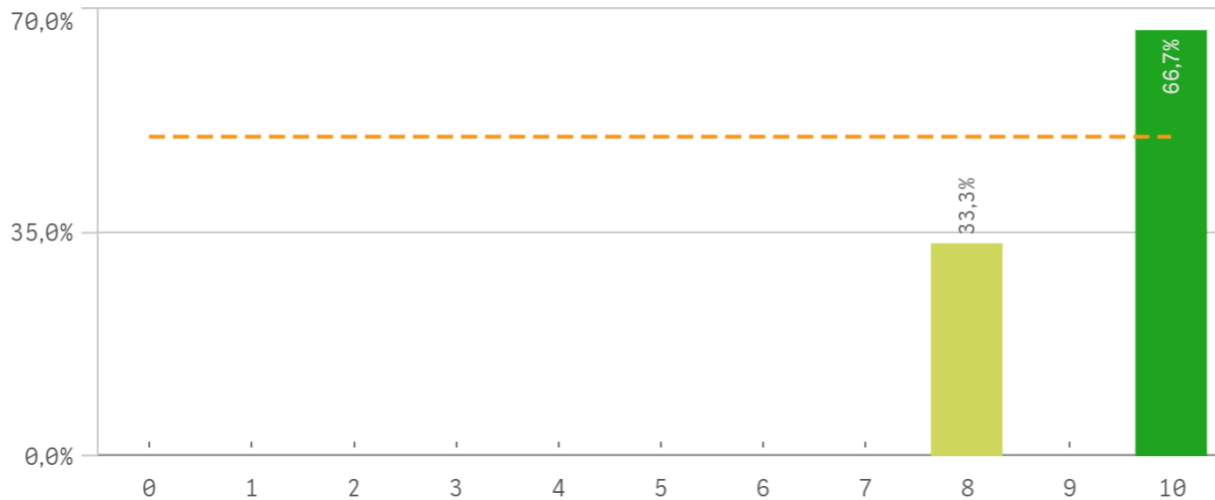
### Aprendizaje



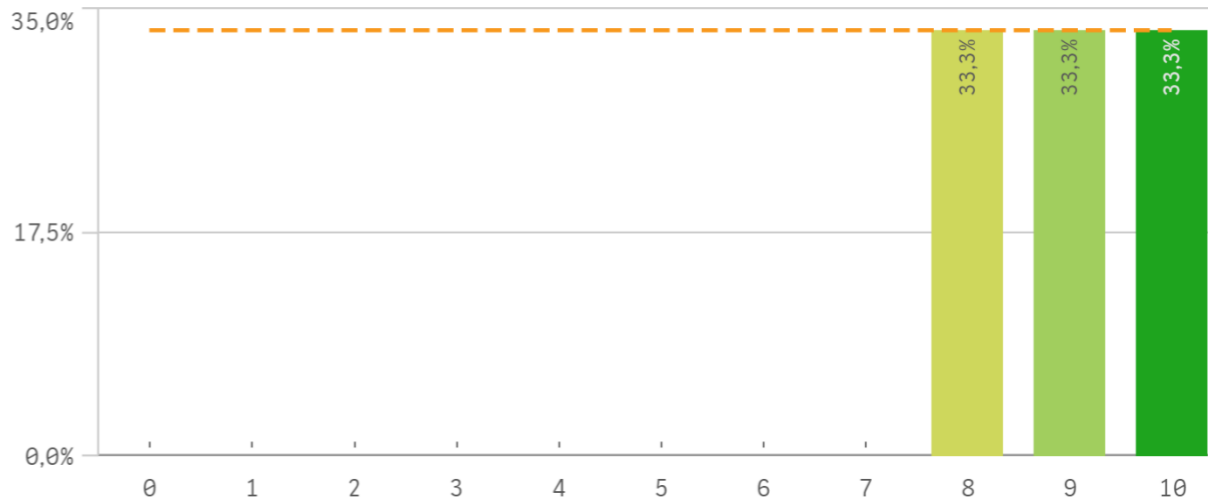
### Liderazgo



## Criticas

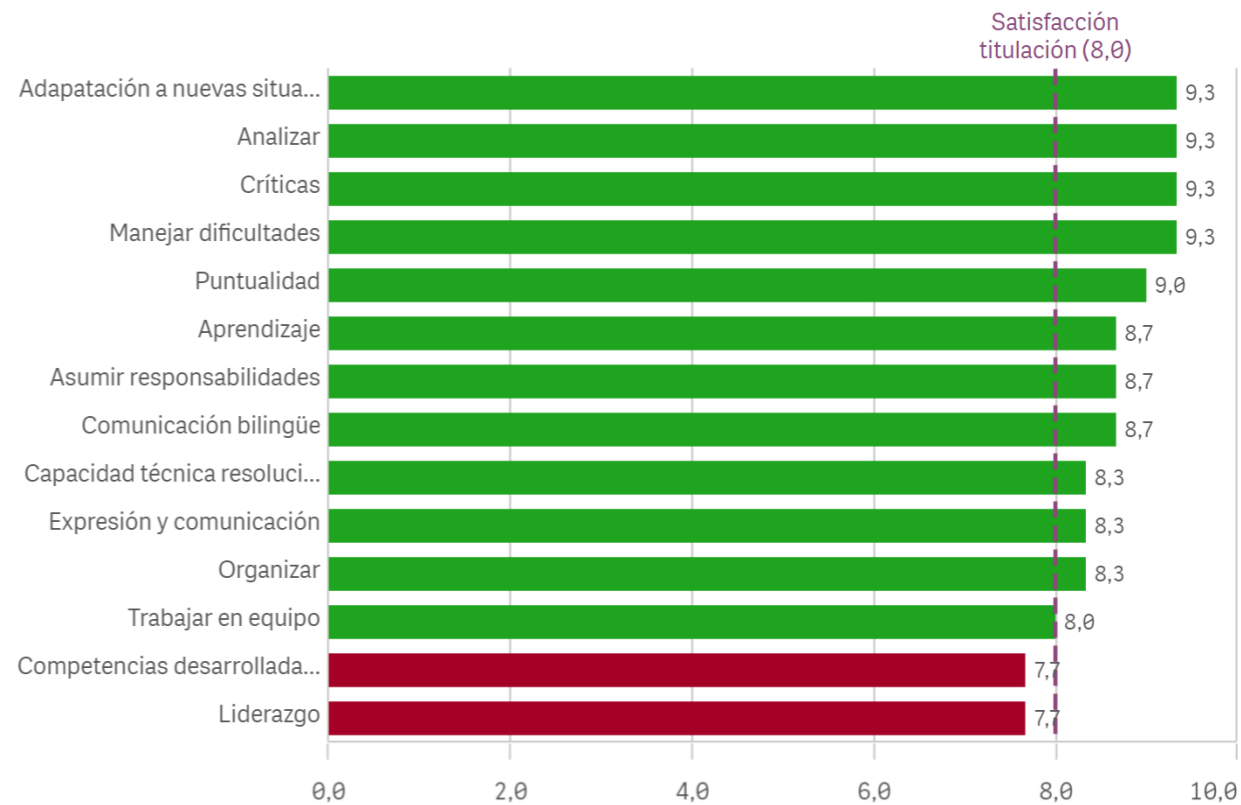


## Puntualidad

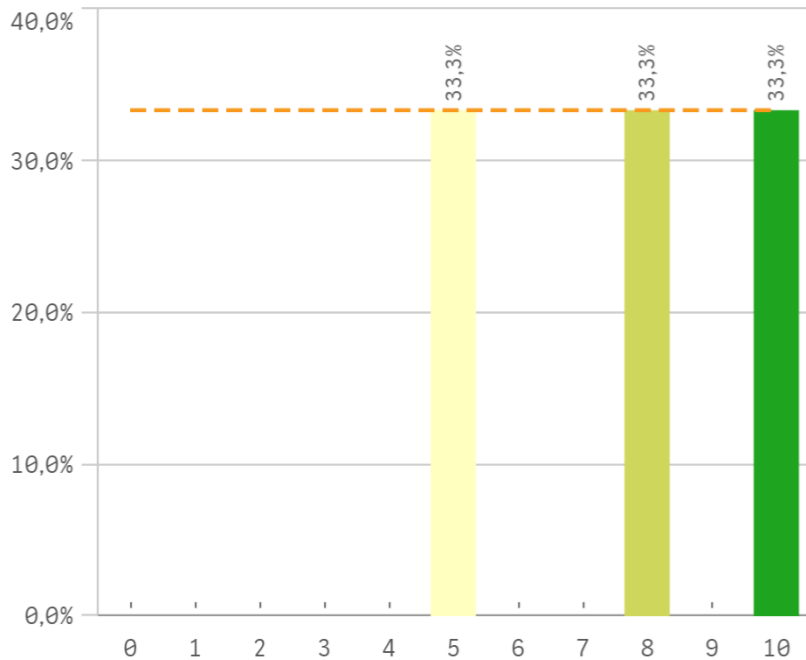


Competencias adquiridas	Me...	Desv. típica	Med...	M...
Adapatación a nuevas situaciones	9,3	0,6	9,0	9,0
Analizar	9,3	0,6	9,0	9,0
Críticas	9,3	1,2	10,0	10,0
Manejar dificultades	9,3	0,6	9,0	9,0
Puntualidad	9,0	1,0	9,0	-
Aprendizaje	8,7	1,5	9,0	-
Asumir responsabilidades	8,7	1,2	8,0	8,0
Comunicación bilingüe	8,7	1,2	8,0	8,0
Capacidad técnica resolución de problemas	8,3	1,5	8,0	-
Expresión y comunicación	8,3	1,5	8,0	-
Organizar	8,3	1,5	8,0	-
Trabajar en equipo	8,0	2,0	8,0	-
Competencias desarrolladas en la titulación	7,7	2,5	8,0	-
Liderazgo	7,7	1,5	8,0	-

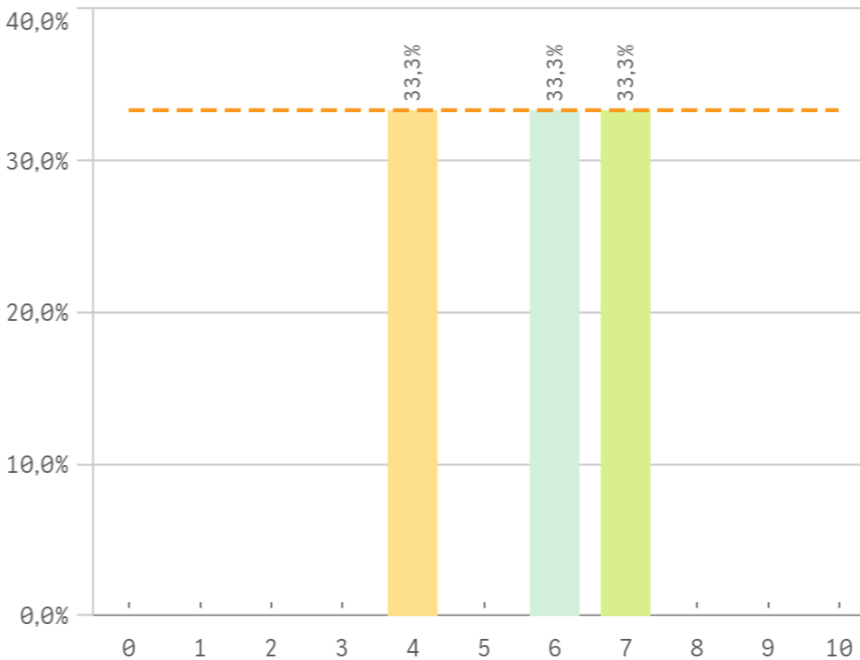
## Fortalezas y debilidades



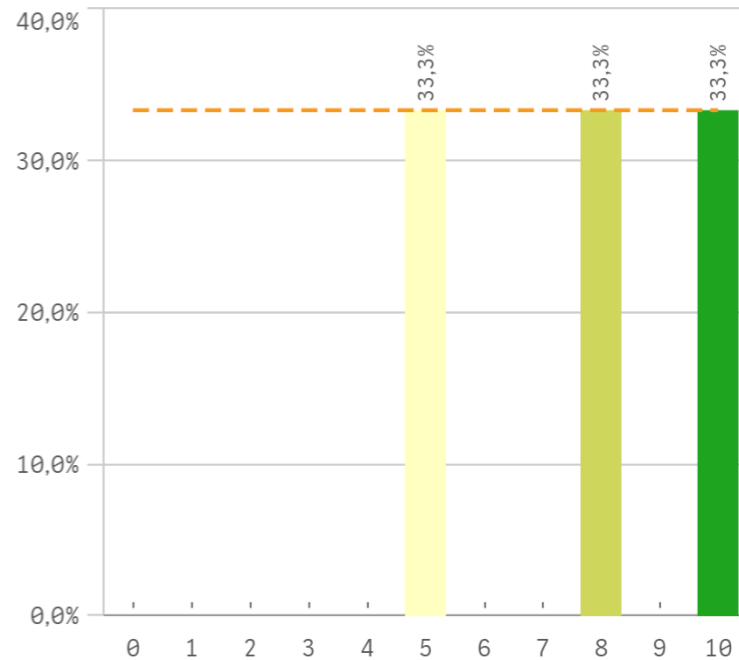
**Objetivos claros**



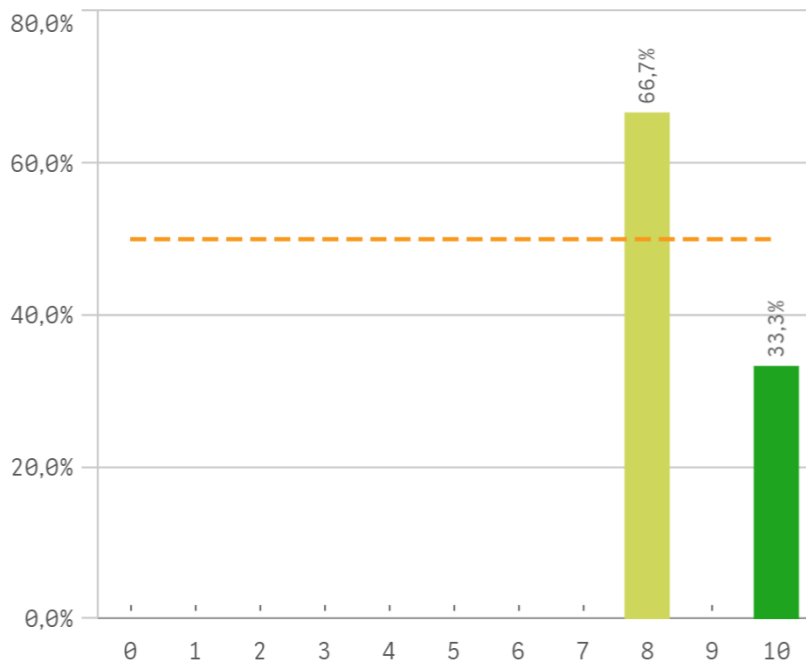
**Plan de estudios adecuado**



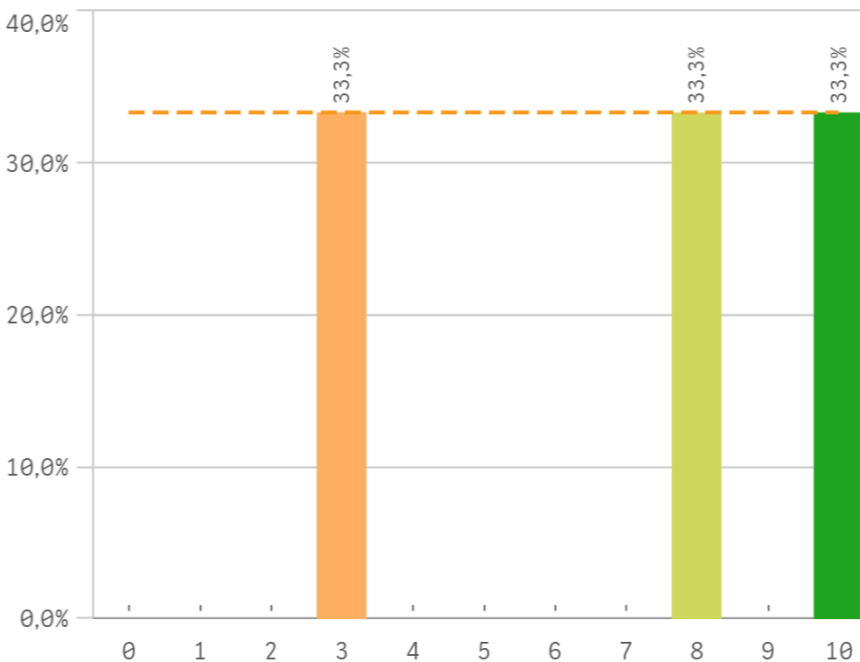
**Integración de teoría/práctica**



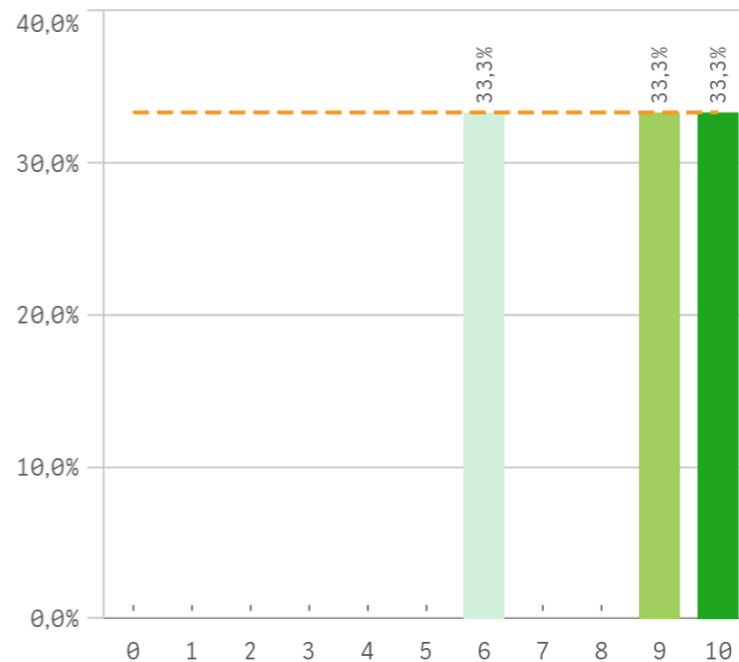
**Relación calidad/precio**



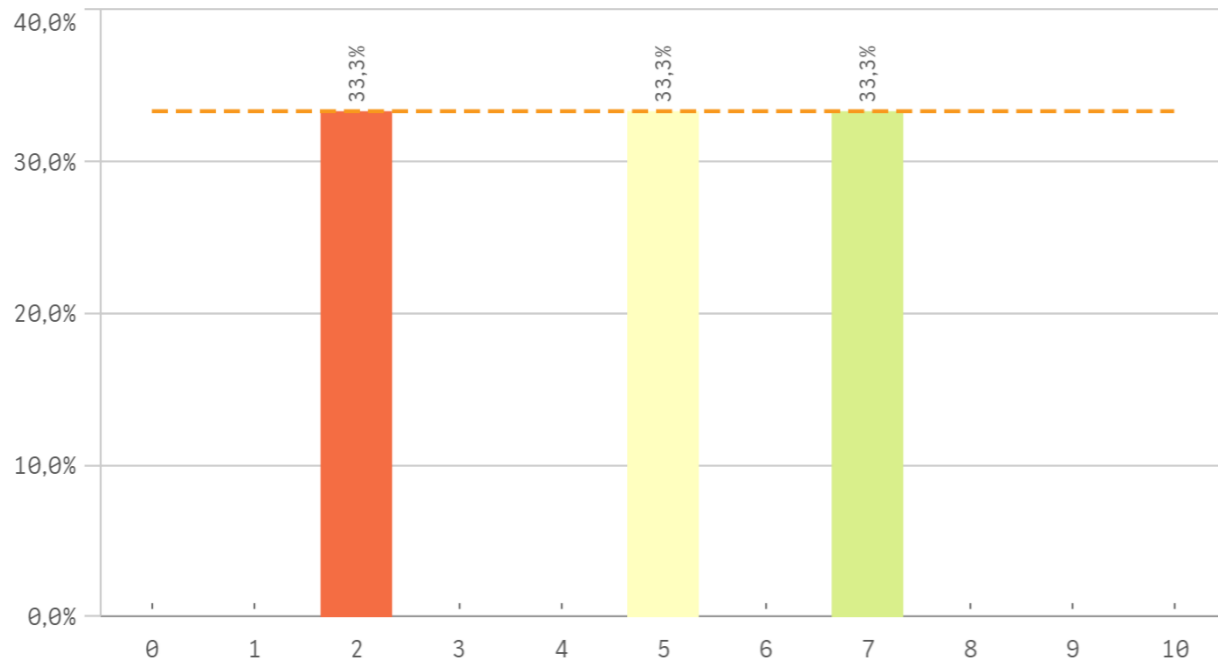
**Nivel de dificultad adecuado**



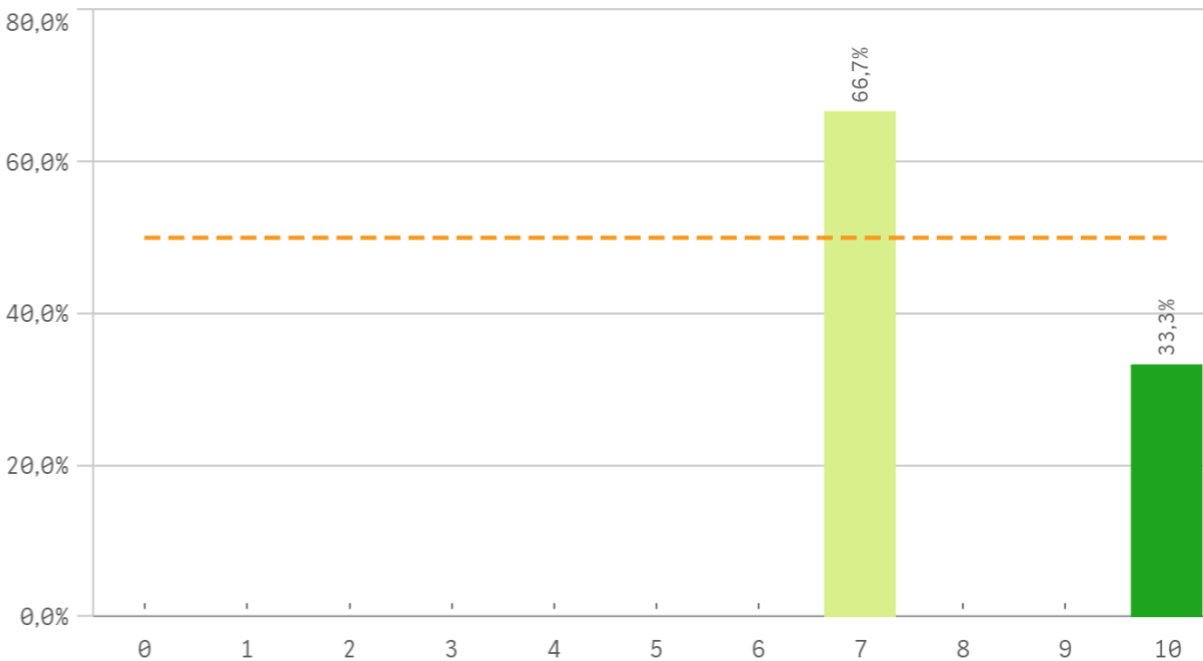
**Número de alumnos por aula**



## Orientación Internacional

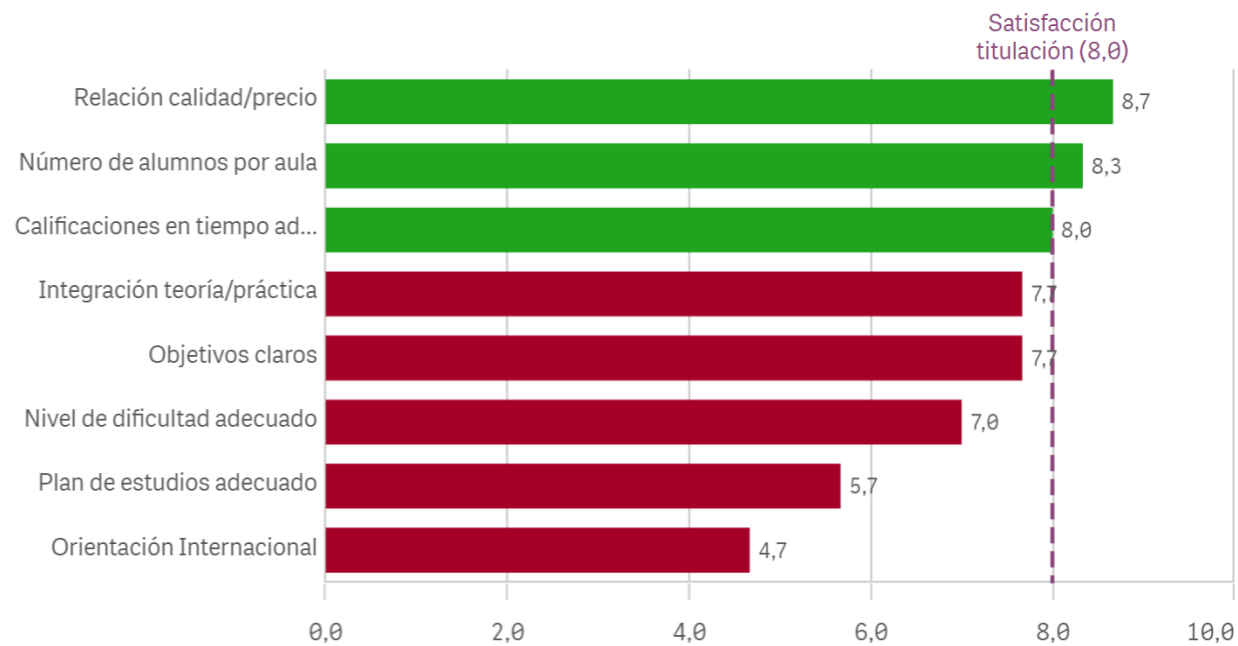


## Calificaciones en tiempo adecuado

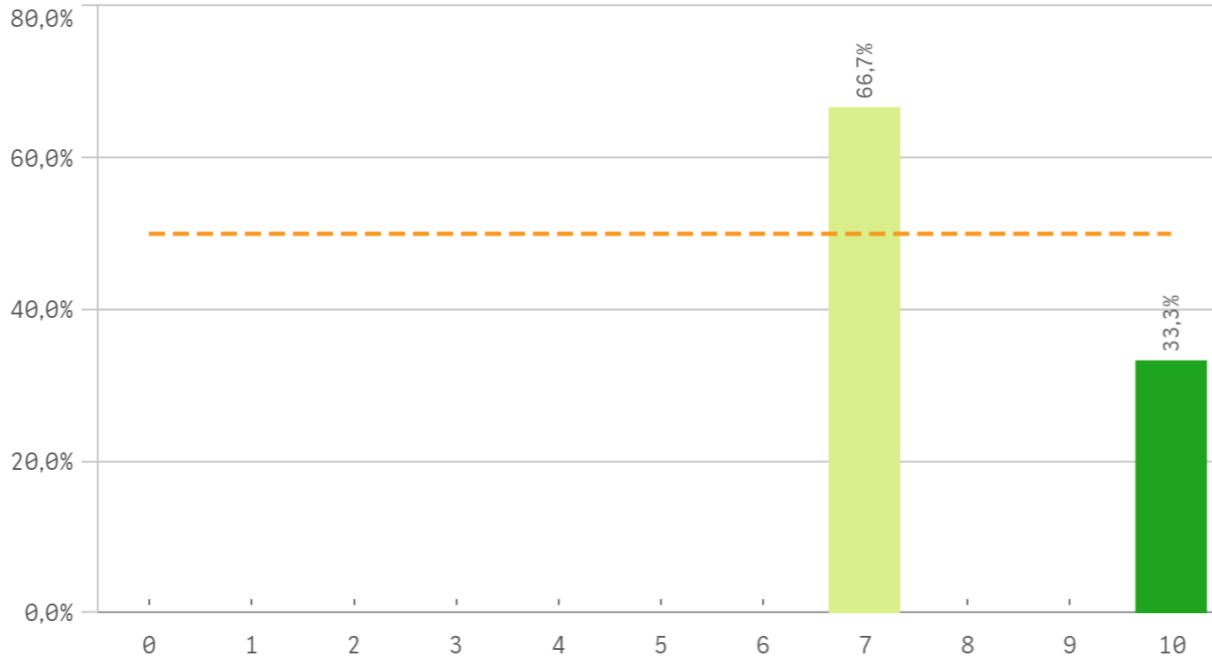


Titulación	Me...	Desv. típica	Medi...	M...
Calificaciones en tiempo adecuado	8,0	1,7	7,0	7,0
Integración teoría/práctica	7,7	2,5	8,0	-
Nivel de dificultad adecuado	7,0	3,6	8,0	-
Número de alumnos por aula	8,3	2,1	9,0	-
Objetivos claros	7,7	2,5	8,0	-
Orientación Internacional	4,7	2,5	5,0	-
Plan de estudios adecuado	5,7	1,5	6,0	-
Relación calidad/precio	8,7	1,2	8,0	8,0

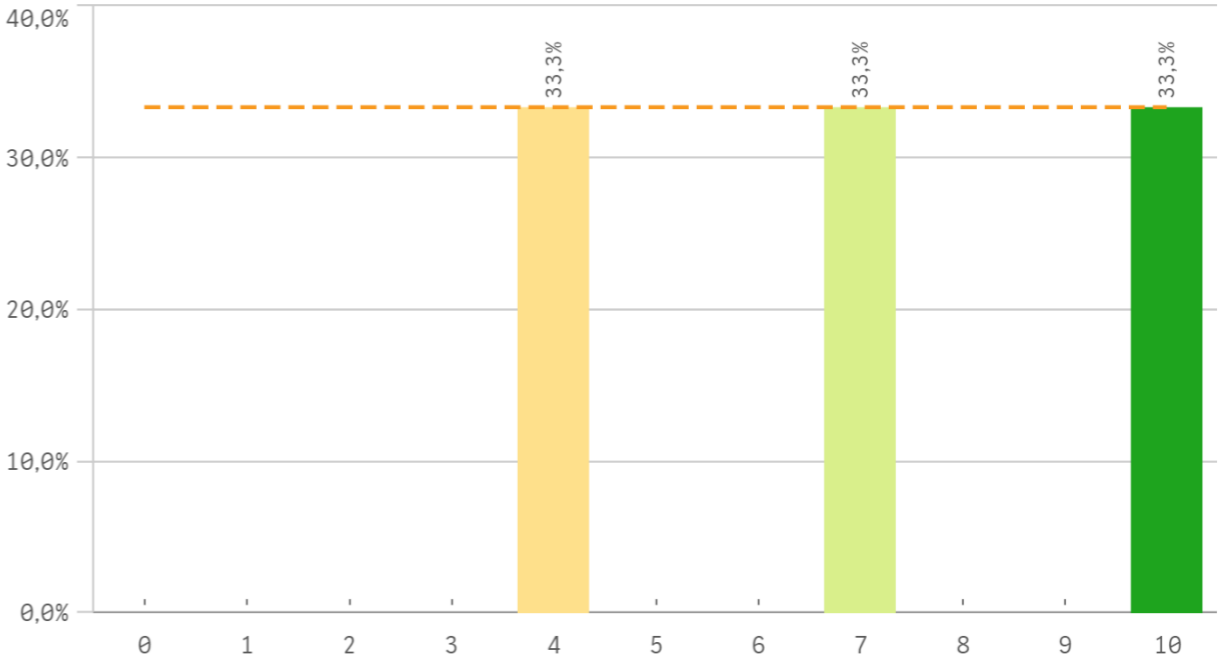
## Fortalezas y debilidades



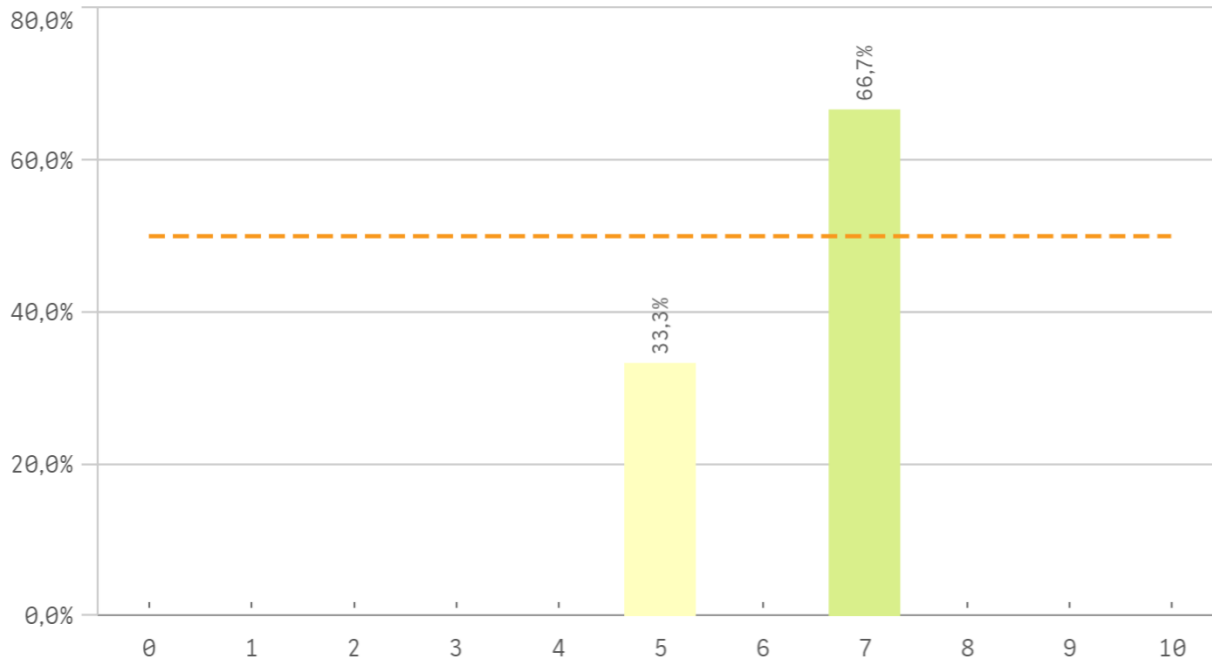
### Objetivos



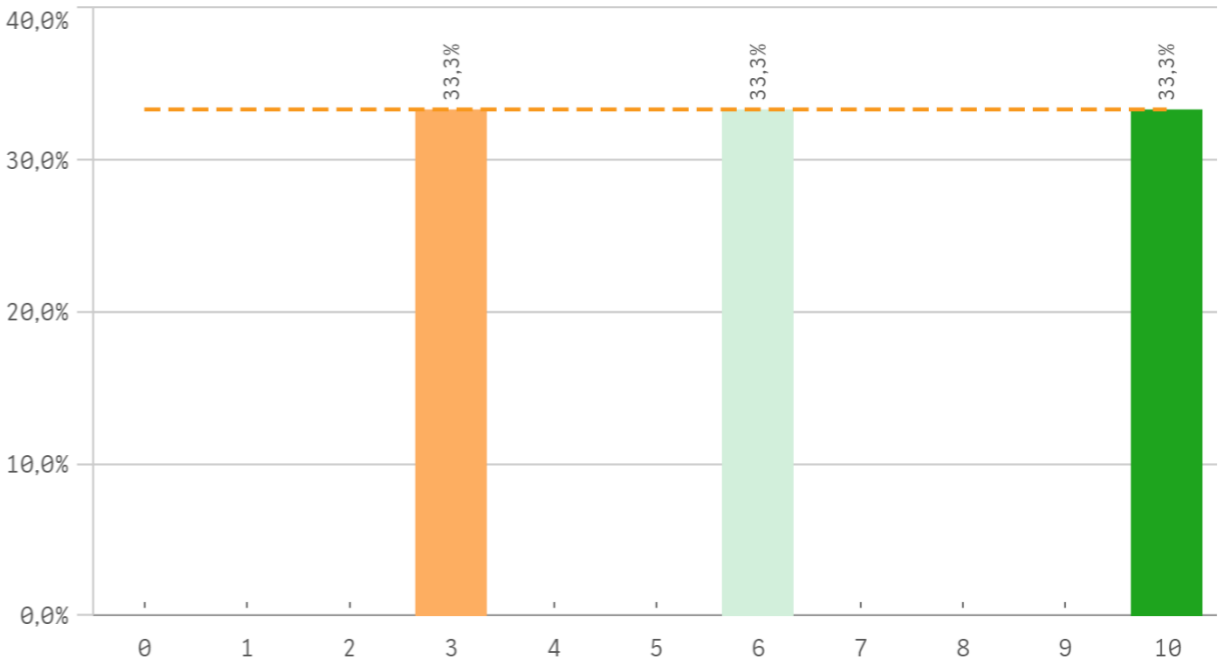
### Innovacion



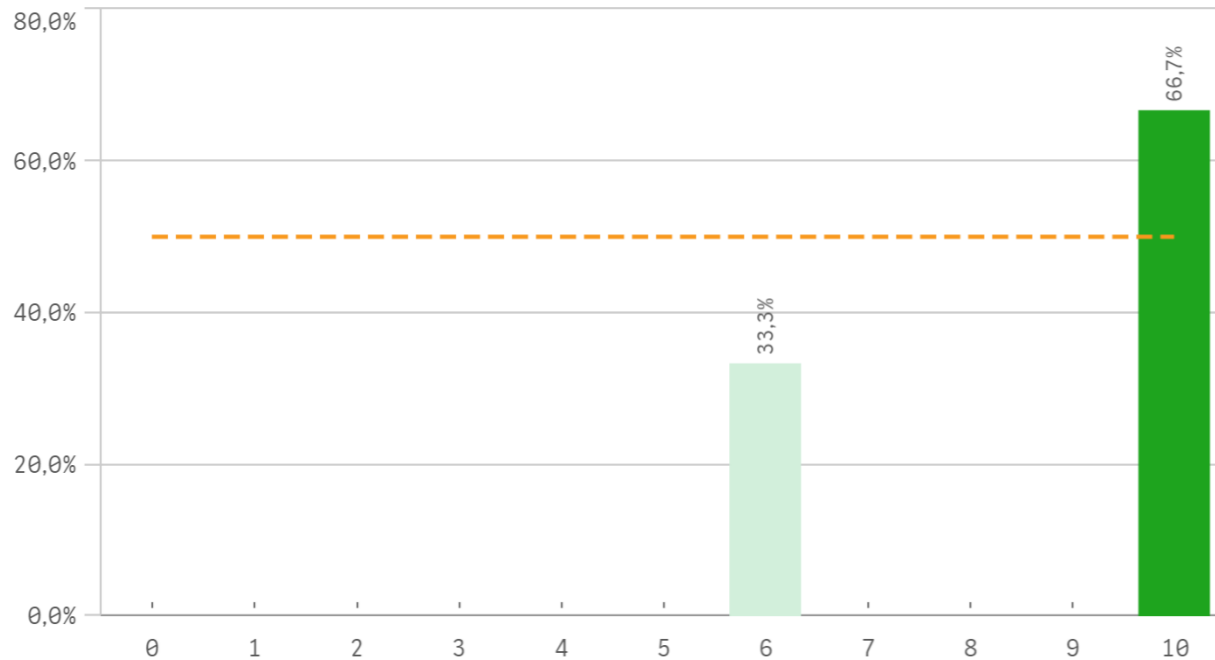
### Organizacion



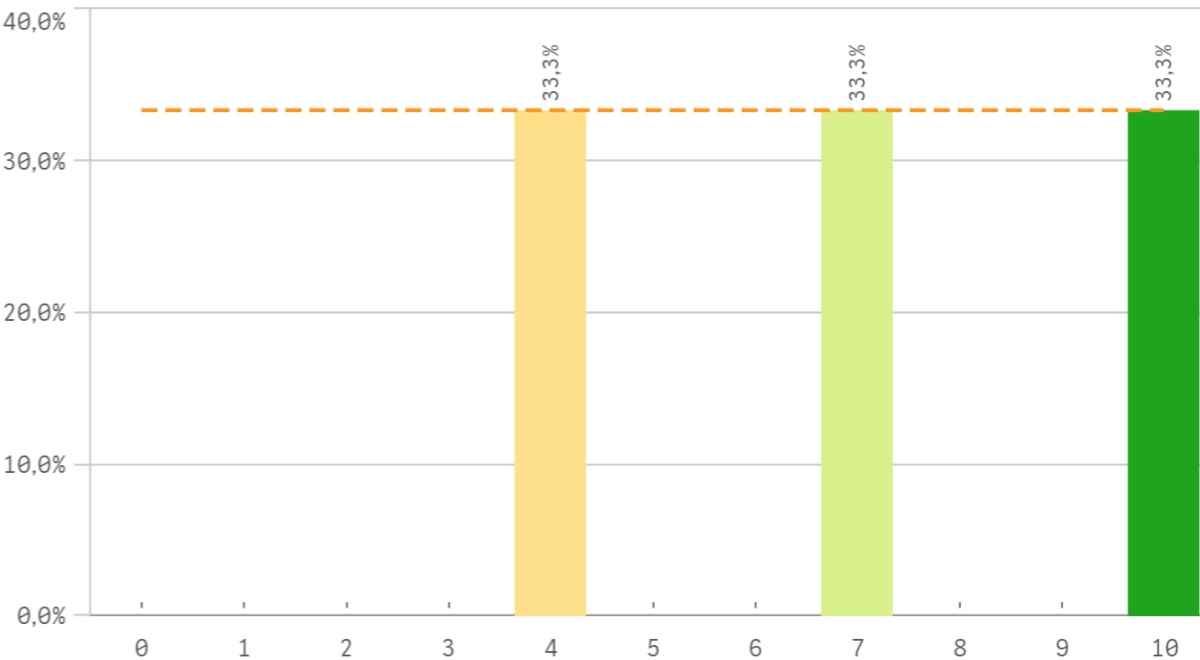
### Practicas



### Trabajo no presencial

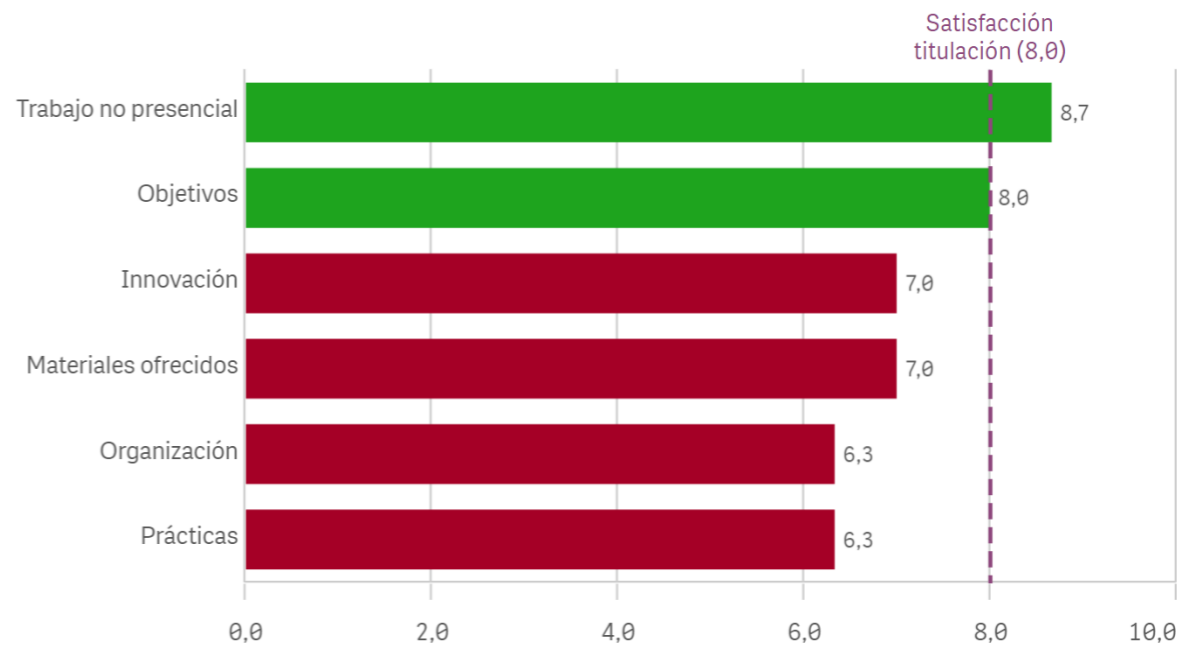


### Materiales ofrecidos

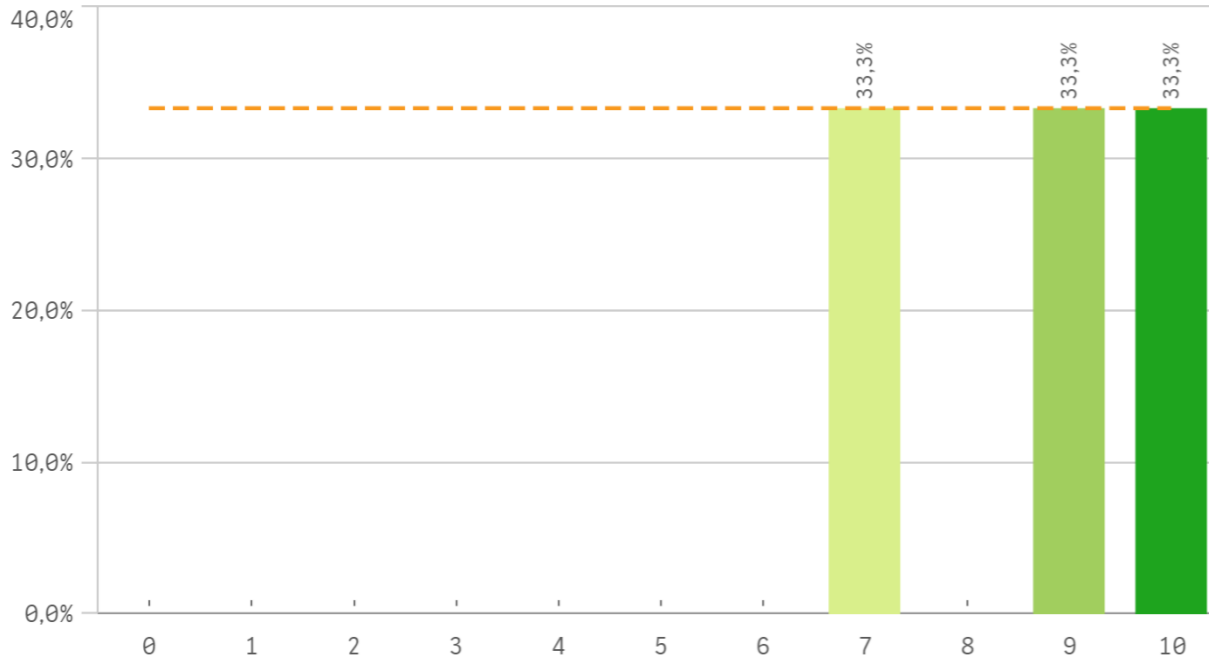


Asignaturas	Media	Desv. típica	Mediana	M...
Innovación	7,0	3,0	7,0	-
Materiales ofrecidos	7,0	3,0	7,0	-
Objetivos	8,0	1,7	7,0	7,0
Organización	6,3	1,2	7,0	7,0
Prácticas	6,3	3,5	6,0	-
Trabajo no presencial	8,7	2,3	10,0	10,0

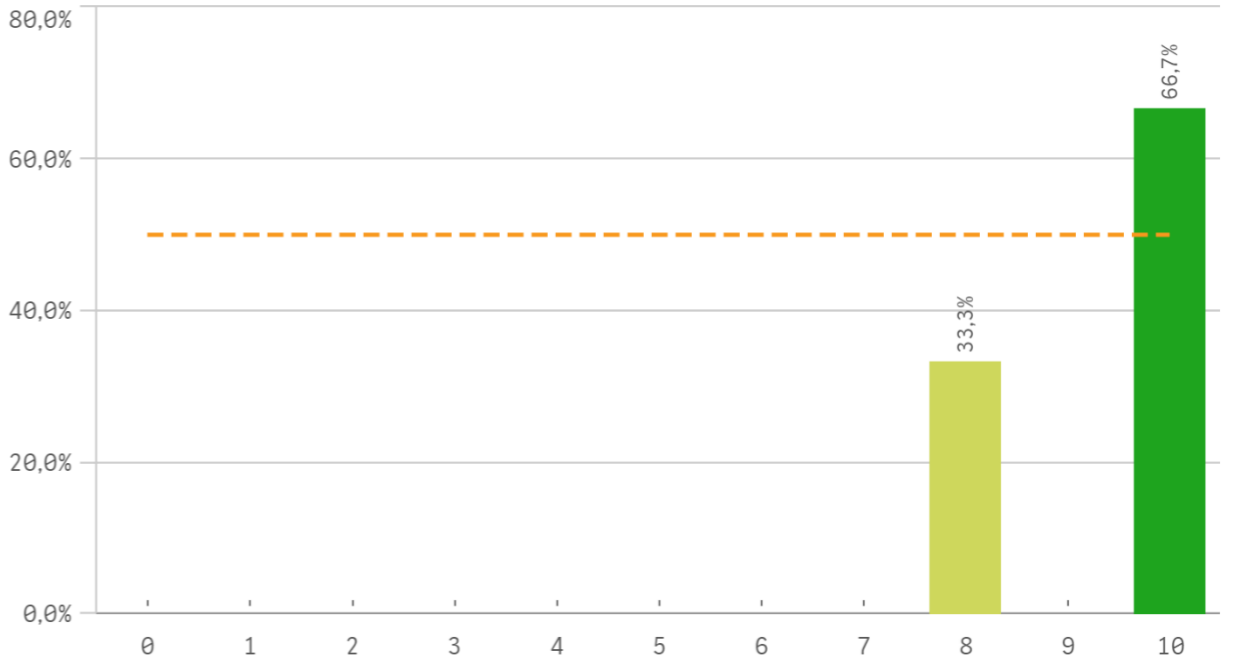
### Fortalezas y debilidades



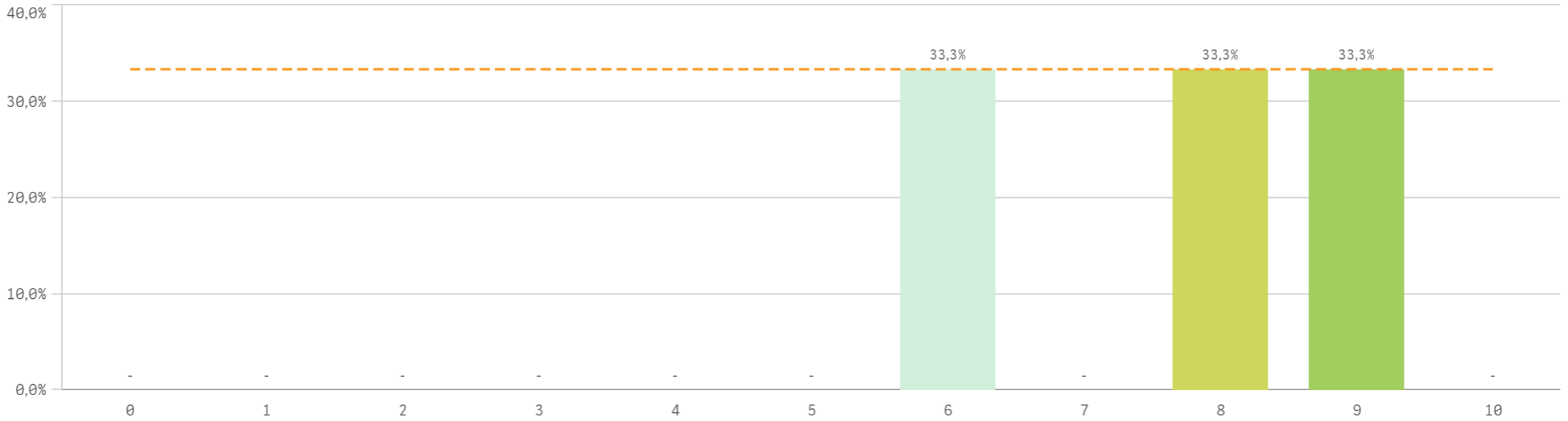
**Competencias relacionadas**



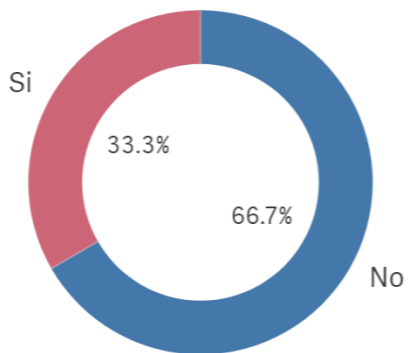
**Acceso al mundo laboral**



**Acceso al mundo de la investigación**



## Estancia en el extranjero



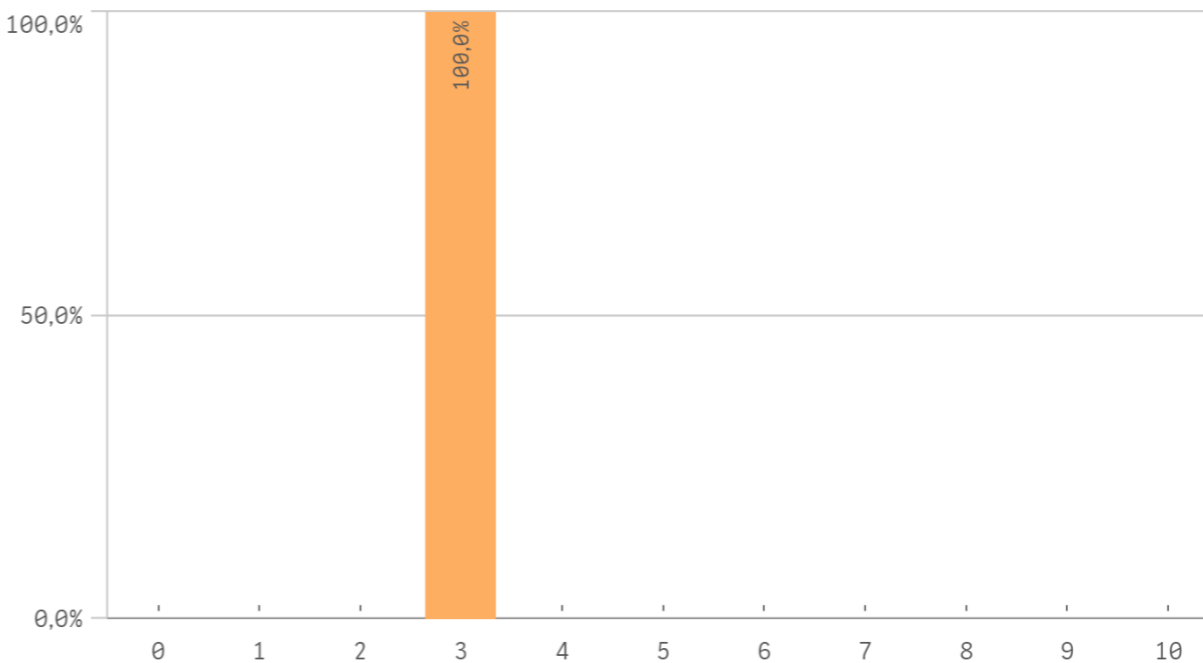
■ No ■ Si

Si  
1

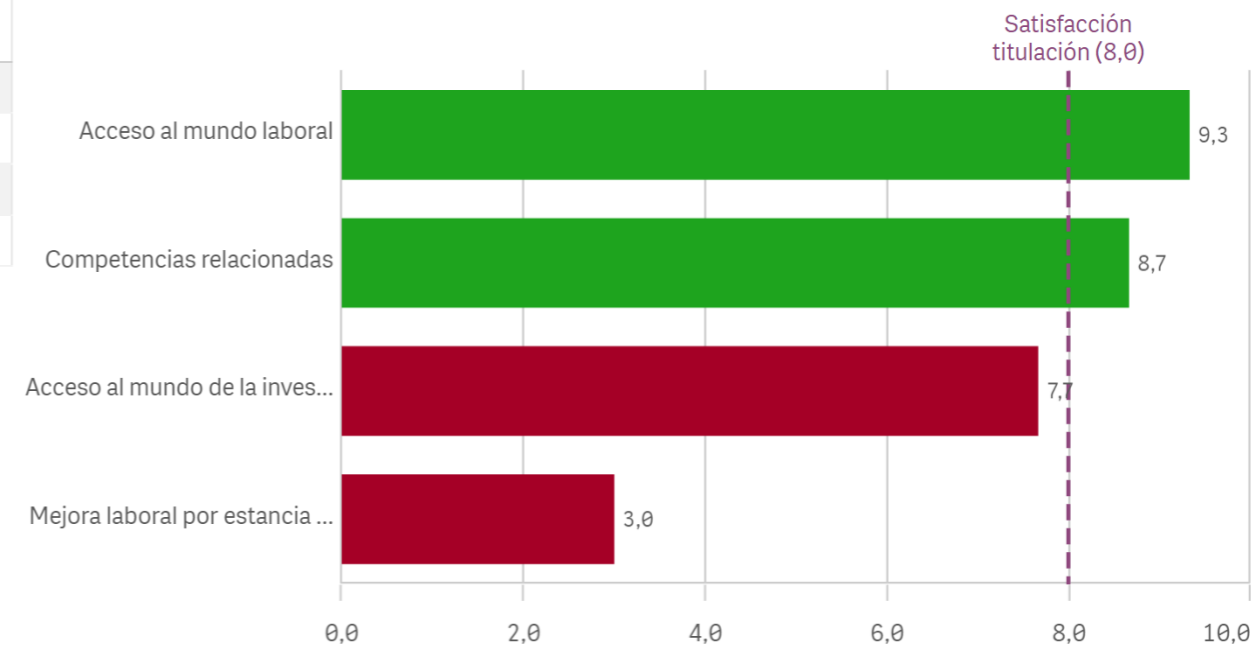
No  
2

Formación y estancia en el extranjero	Me...	Desv. típica	Med...	M...
Acceso al mundo de la investigación	7,7	1,5	8,0	-
Acceso al mundo laboral	9,3	1,2	10,0	10,0
Competencias relacionadas	8,7	1,5	9,0	-
Mejora laboral por estancia en el extranjero	3,0	-	3,0	3,0

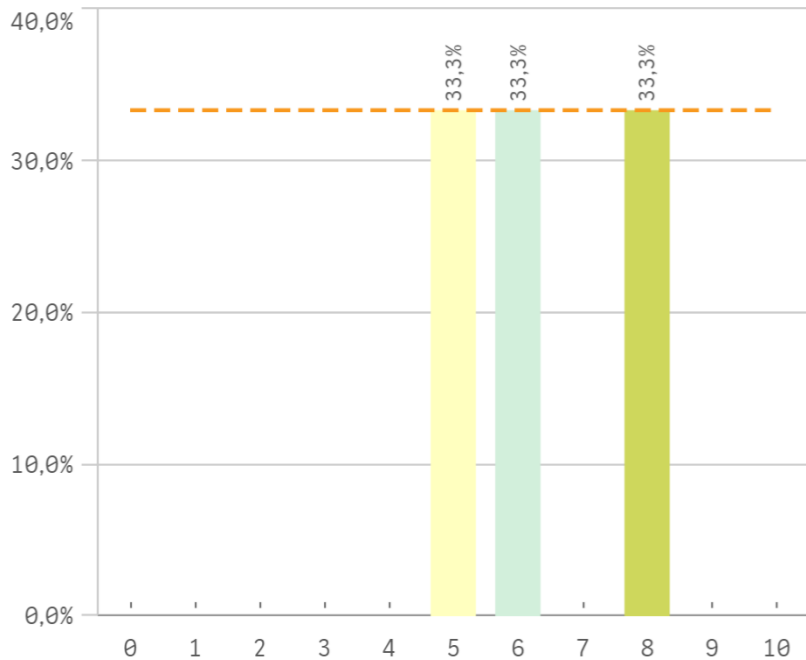
## Mejora en la insercion laboral por estancia en el extranjero



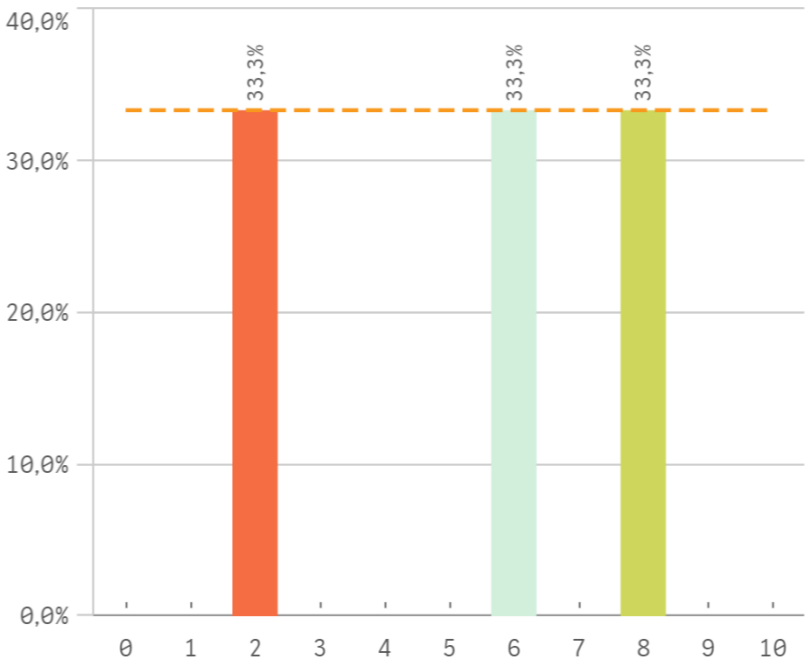
## Fortalezas y debilidades



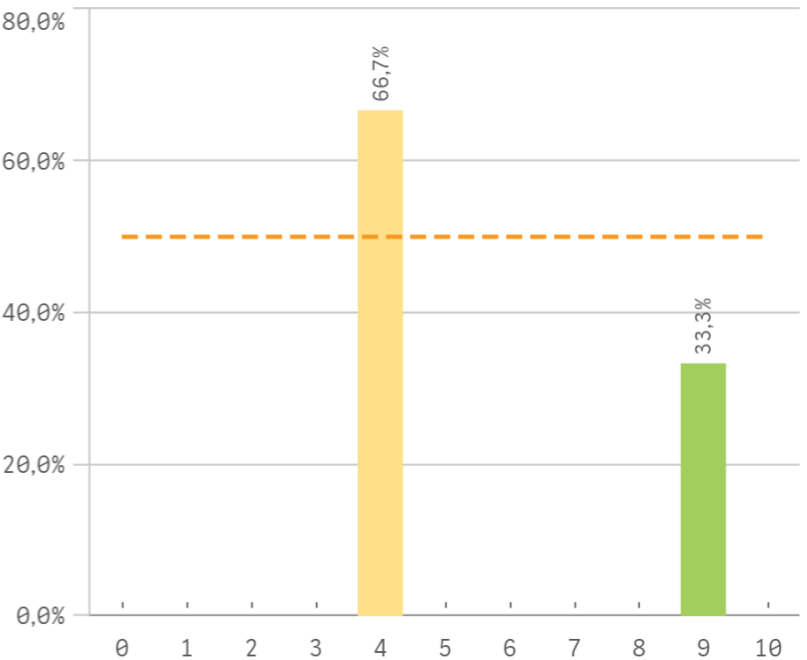
**Recursos y medios**



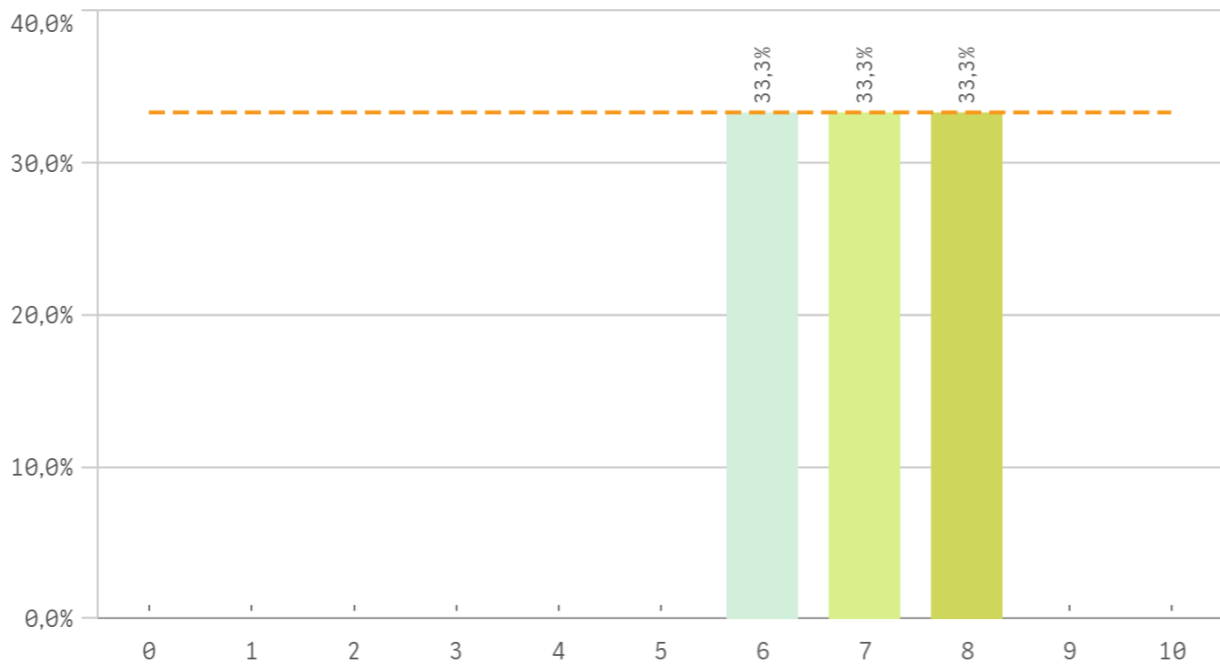
**Actividades complementarias**



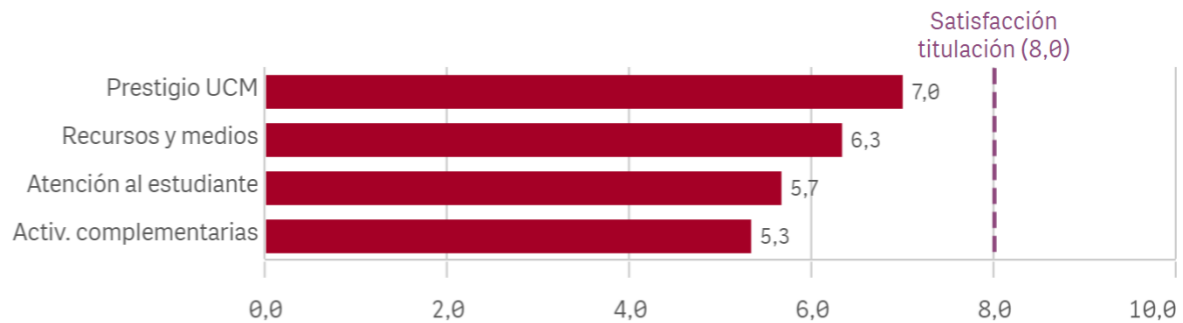
**Atención al estudiante**



**Prestigio UCM**

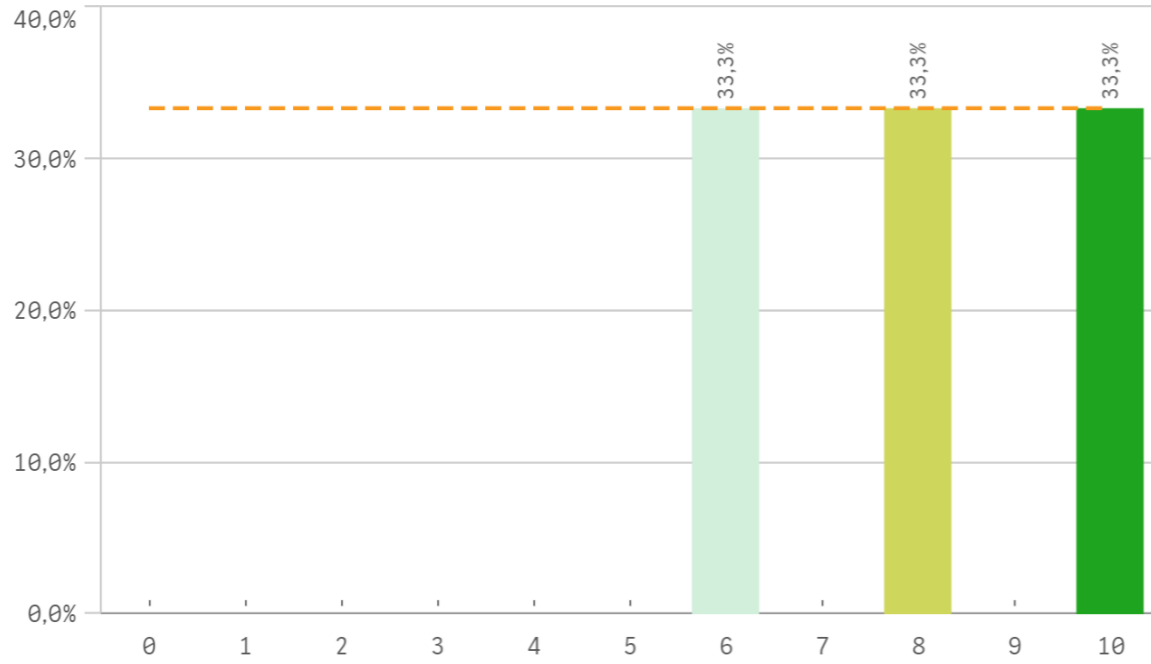


**Fortalezas y debilidades**

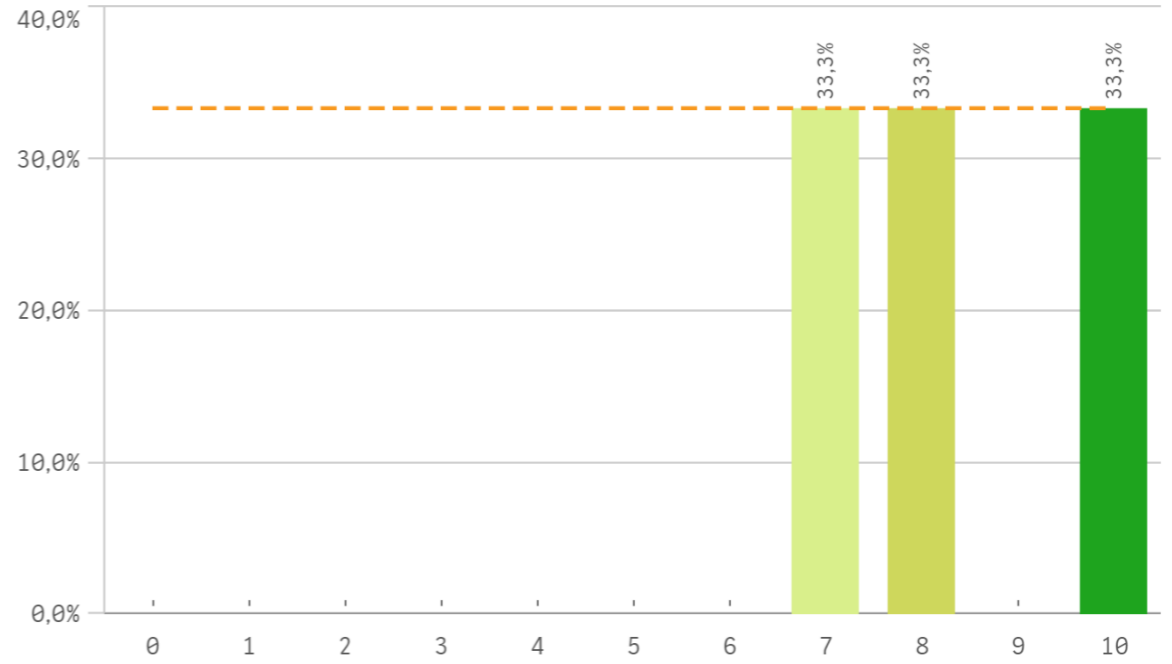


UCM	Q	Media	Desv. típica	Media...	M...
Prestigio UCM		7,0	1,0	7,0	-
Recursos y medios		6,3	1,5	6,0	-
Atención al estudiante		5,7	2,9	4,0	4,0
Activ. complementarias		5,3	3,1	6,0	-

### Satisfacción de la titulación

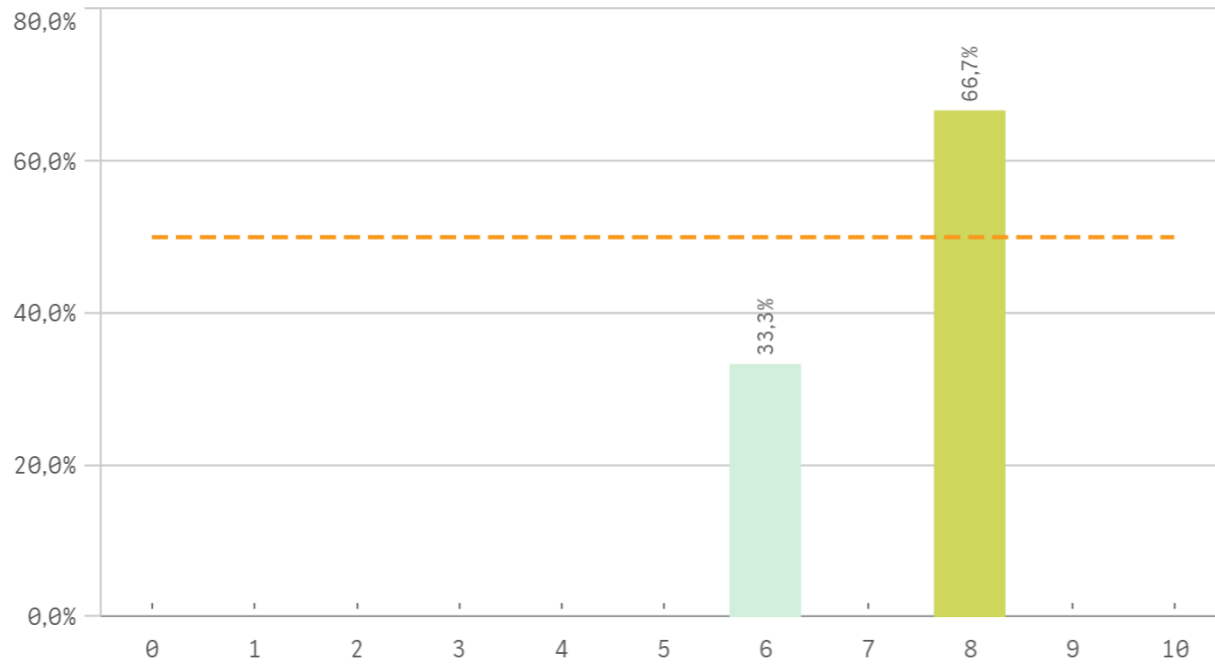


### Expectativas titulación

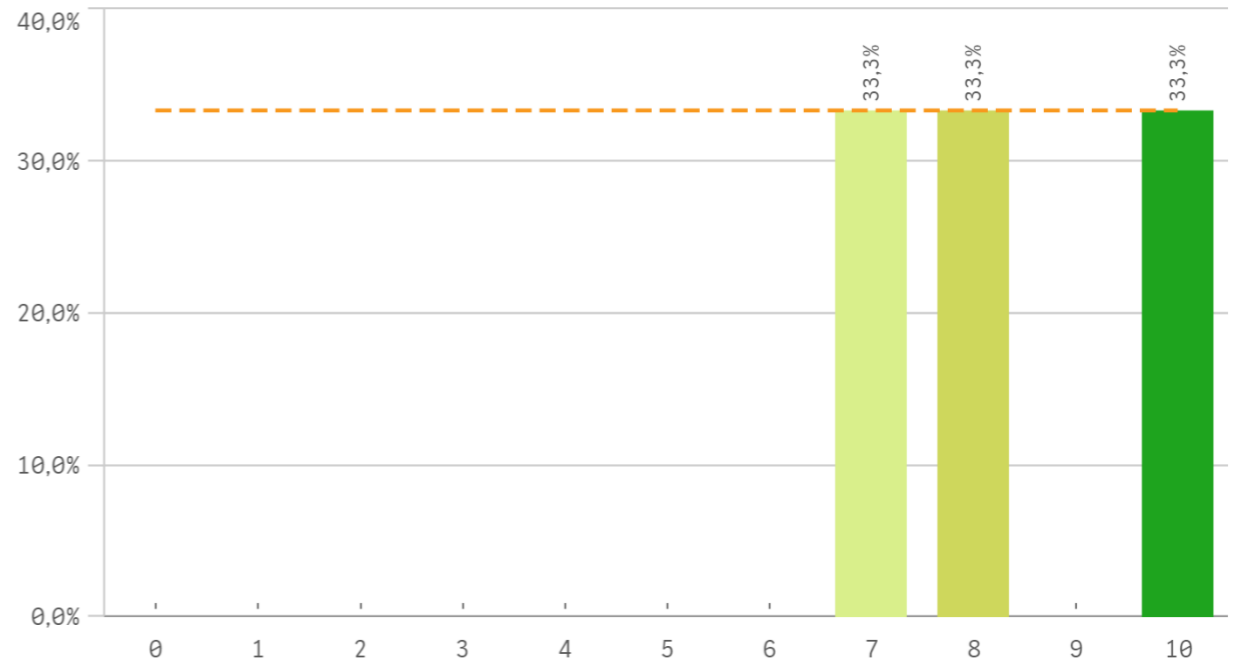


**Media**  
8,0  
**Desviación  
Típica**  
2,0  
**Mediana**  
8,0  
**Moda**  
-

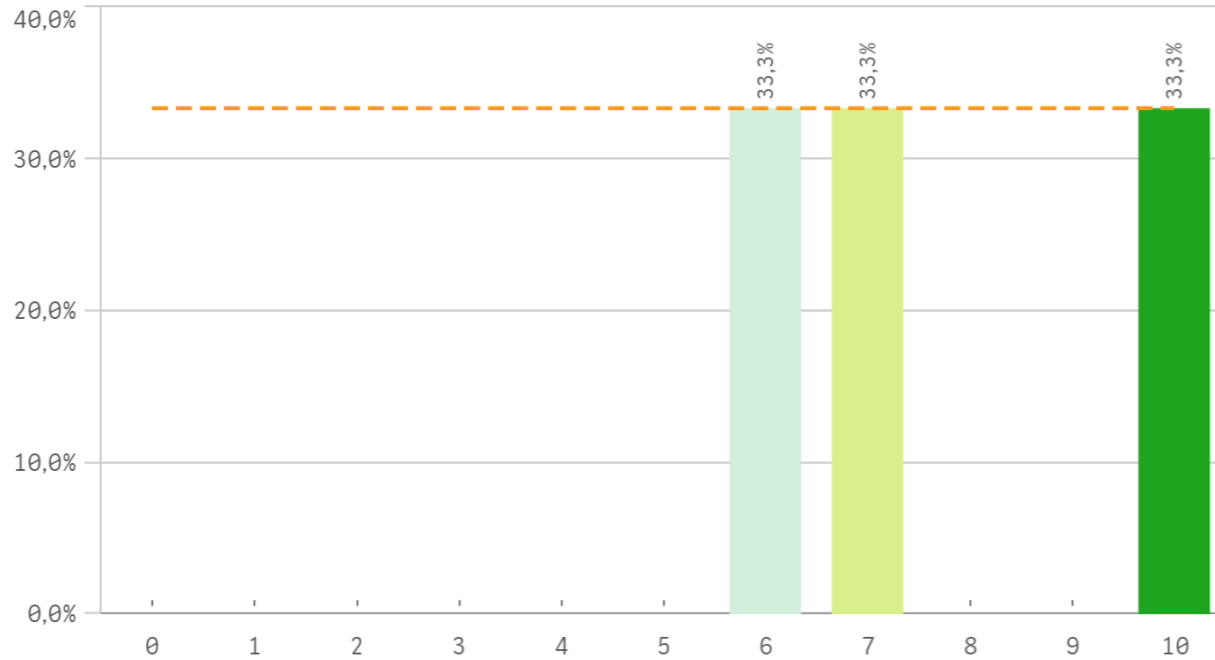
### Satisfacción UCM



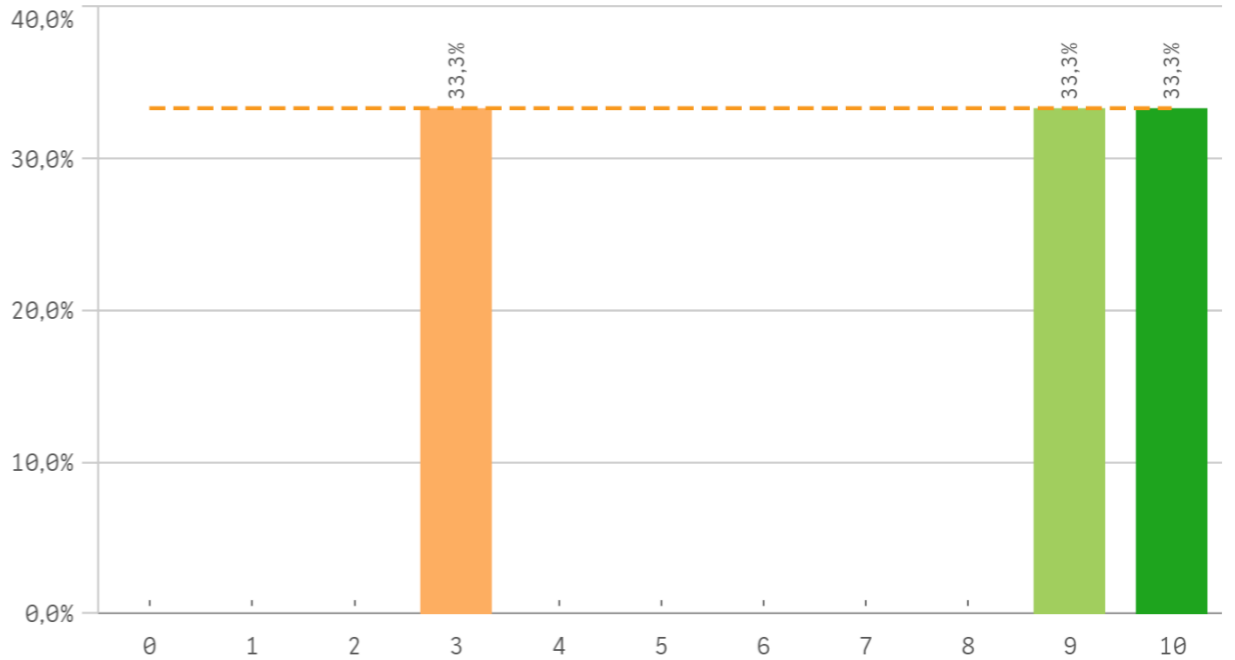
### Satisfacción de la formación



### Satisfacción de las instalaciones de docencia

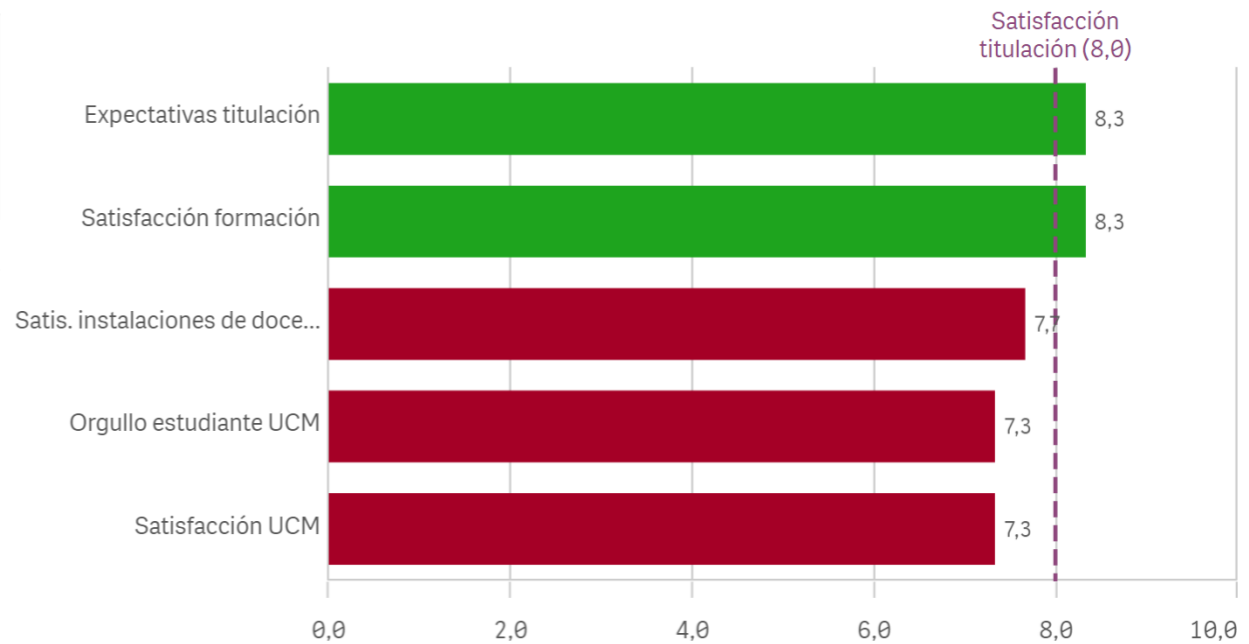


### Orgullo estudiante UCM

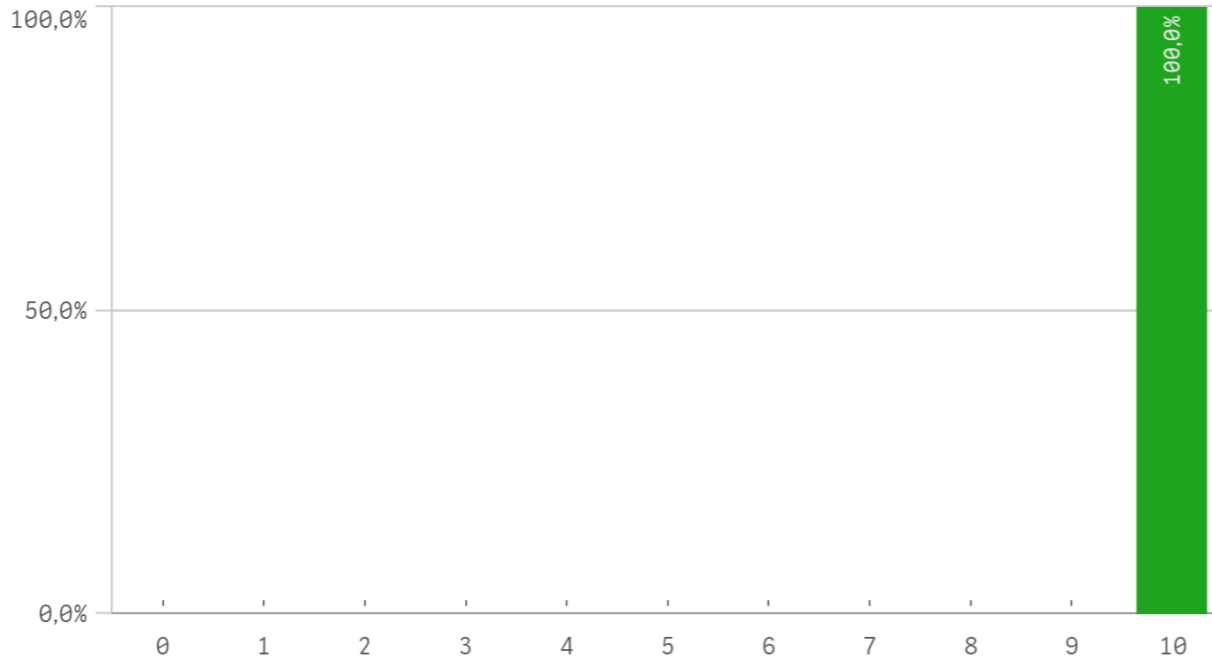


Satisfacción	Q	Media	Desv. típica	Medi...	M...
Expectativas titulación		8,3	1,5	8,0	-
Satisfacción formación		8,3	1,5	8,0	-
Satis. instalaciones de docencia		7,7	2,1	7,0	-
Orgullo estudiante UCM		7,3	3,8	9,0	-
Satisfacción UCM		7,3	1,2	8,0	8,0

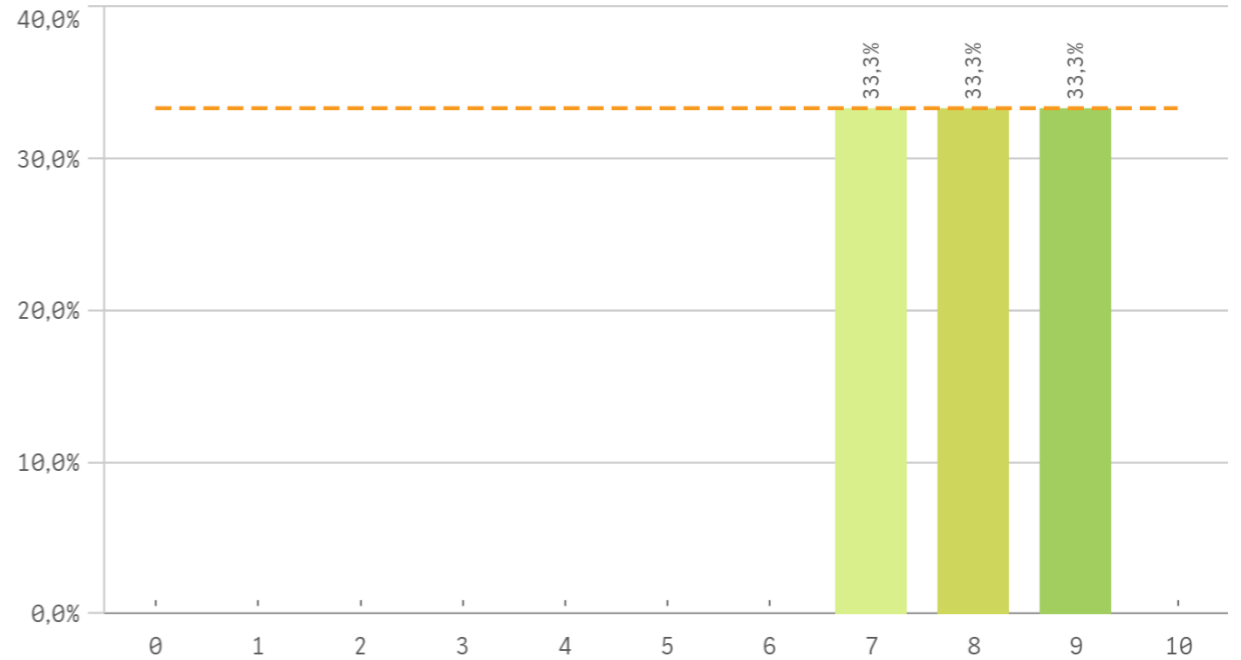
### Fortalezas y debilidades



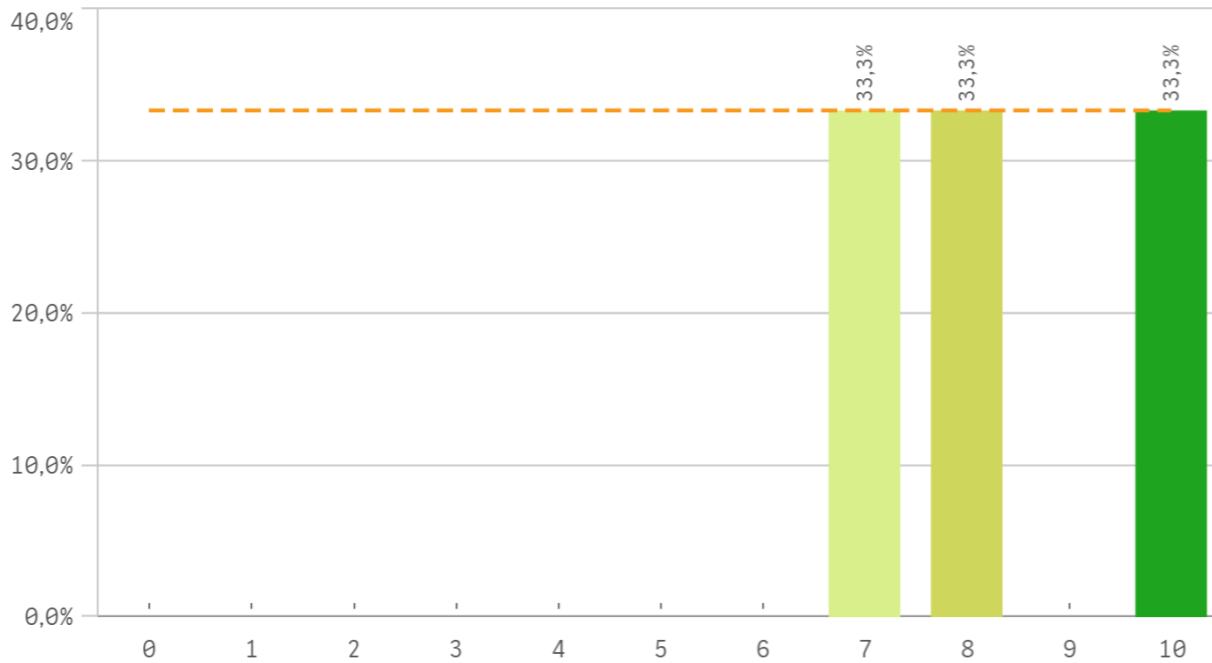
**Repetir estudios superiores (fidelidad)**



**Repetir titulación (fidelidad)**

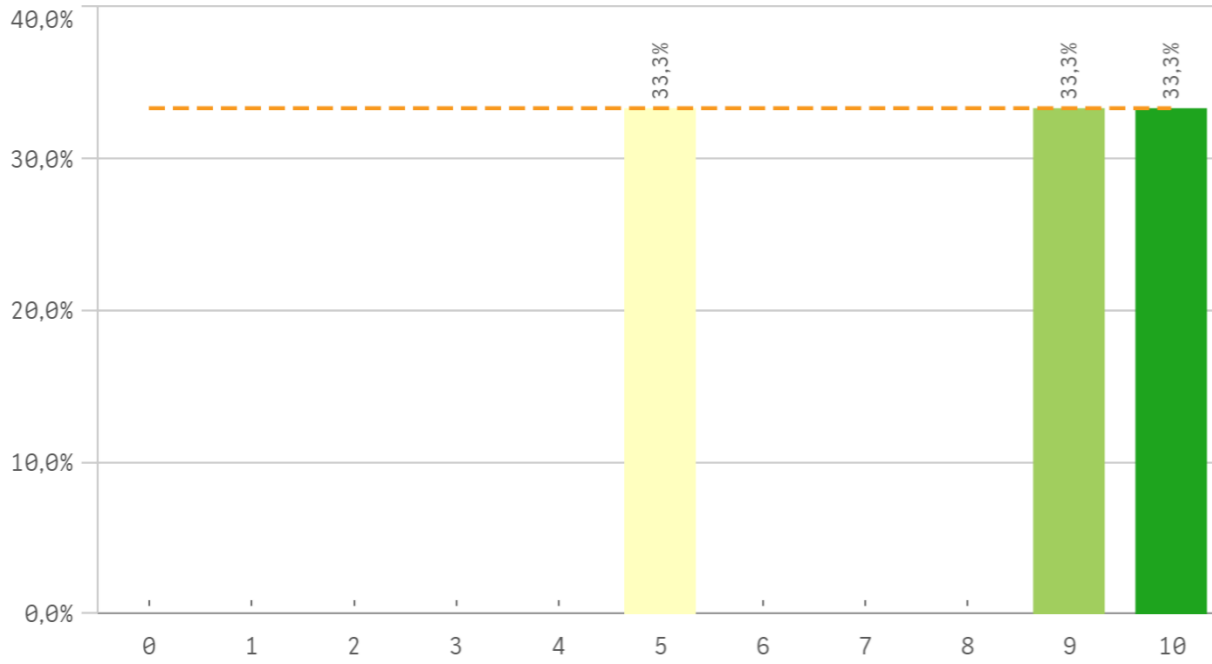


**Repetir en la UCM (fidelidad)**

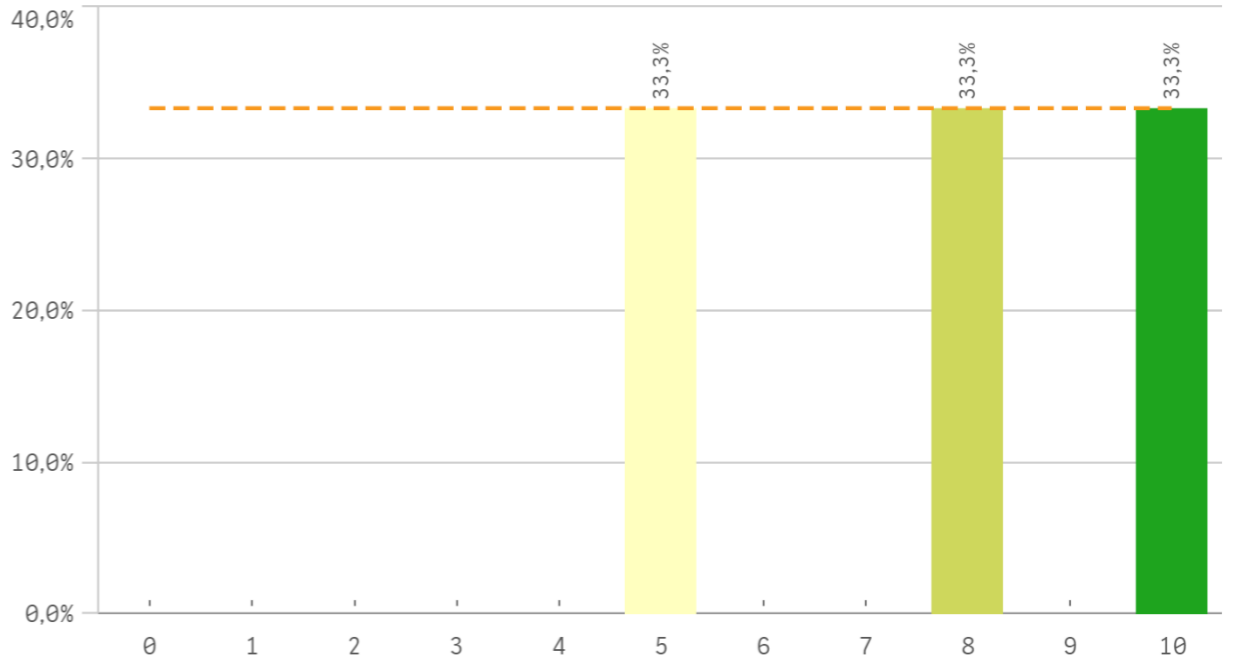


Compromiso	Q	Media	Desv. típica	Mediana	Moda
Repetir estudios superiores		10,0	0,0	10,0	10,0
Repetir en la UCM		8,3	1,5	8,0	-
Recomendar titulación		8,0	2,6	9,0	-
Repetir titulación		8,0	1,0	8,0	-
Recomendar la UCM		7,7	2,5	8,0	-
Seguir en la UCM		7,7	3,2	9,0	-
Seguir en la misma titulación		7,0	2,0	7,0	-

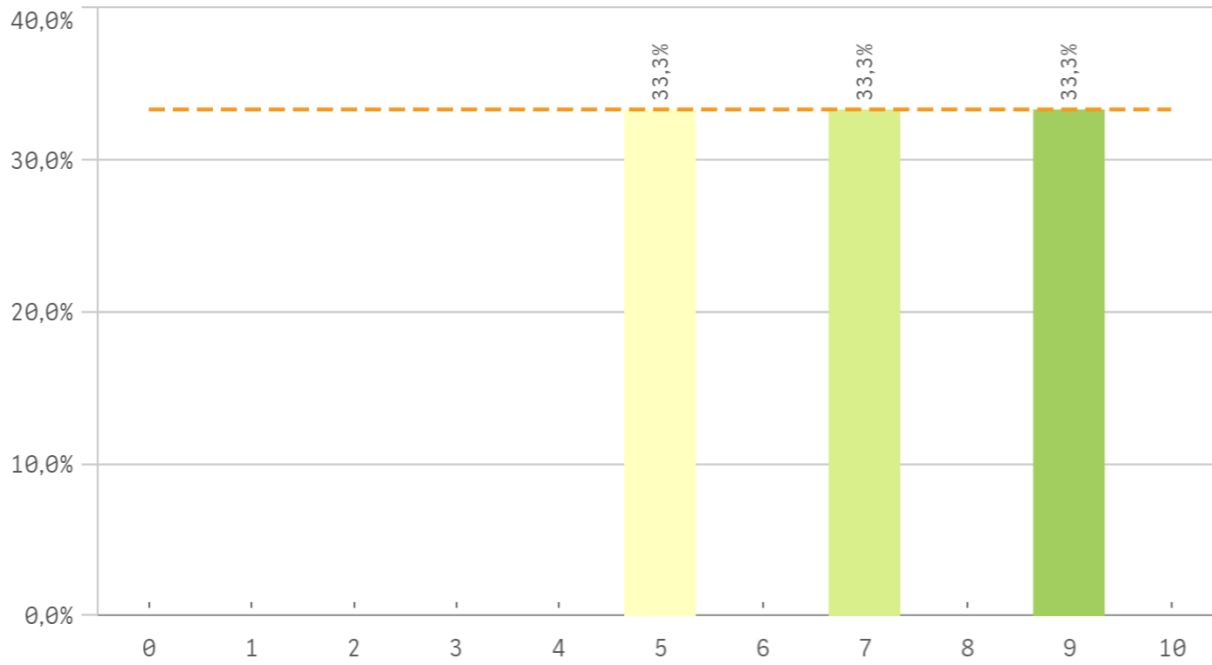
**Recomendar titulación (prescripción)**



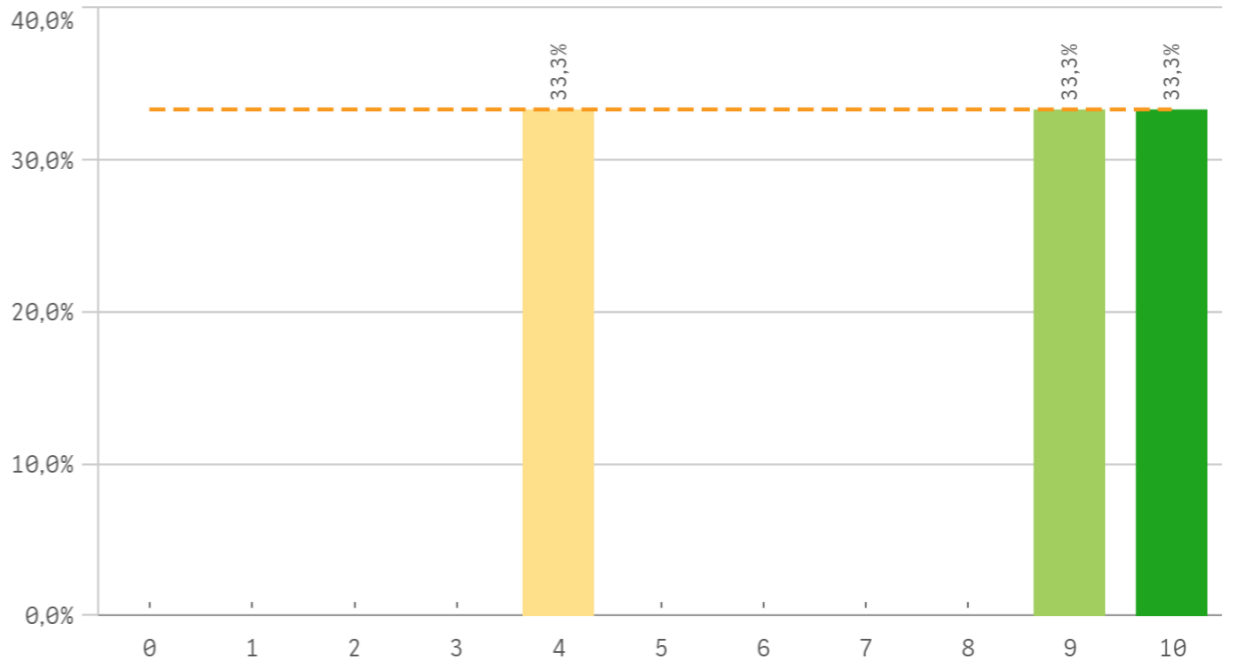
**Recomendar la UCM (prescripción)**



**Seguir en la misma titulación (vinculación)**

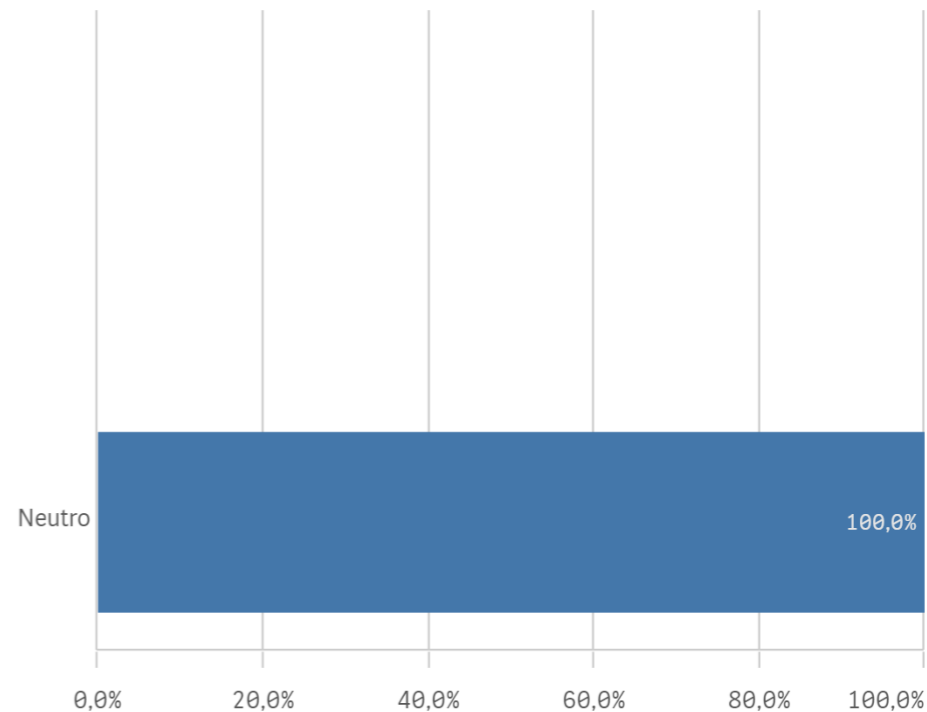
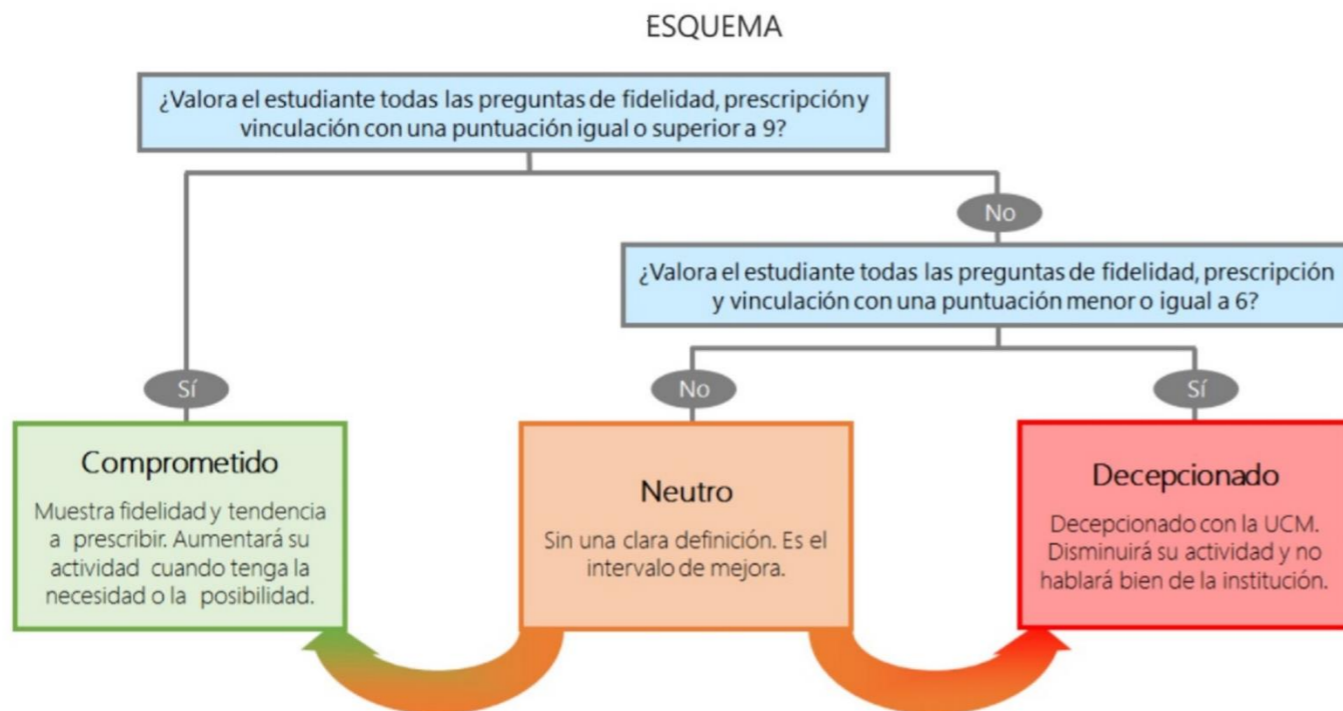


**Seguir en la UCM (vinculación)**



## Construcción y significado del valor "compromiso":

- \* Estudiante comprometido: valora con 9 o más puntos todas las preguntas de fidelidad, prescripción y vinculación.
- \* Estudiante neutro: la puntuación que otorga a todas las preguntas de fidelidad, prescripción y vinculación están entre 6 y 9.
- \* Estudiante decepcionado: valora con 6 o menos puntos todas las preguntas de fidelidad, prescripción y vinculación.



# Encuestas de Satisfacción de Egresados

CURSO: 2023-24

CENTRO: FACULTAD DE CIENCIAS FÍSICAS

TITULACIÓN: GRADO EN INGENIERÍA ELECTRÓNICA DE COMUNICACIONES

Competencias adquiridas	Q	Media	Titulación	Q	Media	Asignaturas	Q	Media	UCM	Q	Media
Adaptación a nuevas situaciones		9,3	Calificaciones en tiempo adecuado		8,0	Innovación		7,0	Prestigio UCM		7,0
Analizar		9,3	Integración teoría/práctica		7,7	Materiales ofrecidos		7,0	Recursos y medios		6,3
Críticas		9,3	Nivel de dificultad adecuado		7,0	Objetivos		8,0	Atención al estudiante		5,7
Manejar dificultades		9,3	Número de alumnos por aula		8,3	Organización		6,3	Activ. complementarias		5,3
Puntualidad		9,0	Objetivos claros		7,7	Prácticas		6,3			
Aprendizaje		8,7	Orientación Internacional		4,7	Trabajo no presencial		8,7			
Asumir responsabilidades		8,7	Plan de estudios adecuado		5,7						
Comunicación bilingüe		8,7	Relación calidad/precio		8,7						
Capacidad técnica resolución de problemas		8,3									
Expresión y comunicación		8,3									
Organizar		8,3									
Trabajar en equipo		8,0									
Competencias desarrolladas en la titulación		7,7									
Liderazgo		7,7									
									Compromiso	Q	Media
									Repetir estudios superiores		10,0
									Repetir en la UCM		8,3
									Recomendar titulación		8,0
									Repetir titulación		8,0
									Recomendar la UCM		7,7
									Seguir en la UCM		7,7
									Seguir en la misma titulación		7,0
			Formación y estancia en el extranjero	Q	Media	Satisfacción	Q	Media			
			Acceso al mundo de la investigación		7,7	Expectativas titulación		8,3			
			Acceso al mundo laboral		9,3	Satisfacción formación		8,3			
			Competencias relacionadas		8,7	Satis. instalaciones de docencia		7,7			
			Mejora laboral por estancia en el extranjero		3,0	Orgullo estudiante UCM		7,3			
						Satisfacción UCM		7,3			