



OFICINA para la CALIDAD

Vicerrectorado de Calidad

UNIVERSIDAD COMPLUTENSE DE MADRID

Grado-Máster



Encuestas de Satisfacción

PDI



UNIVERSIDAD
COMPLUTENSE
MADRID

Curso 2023-2024

DOBLE GRADO EN MATEMÁTICAS Y FÍSICAS



CURSO: 2023-24

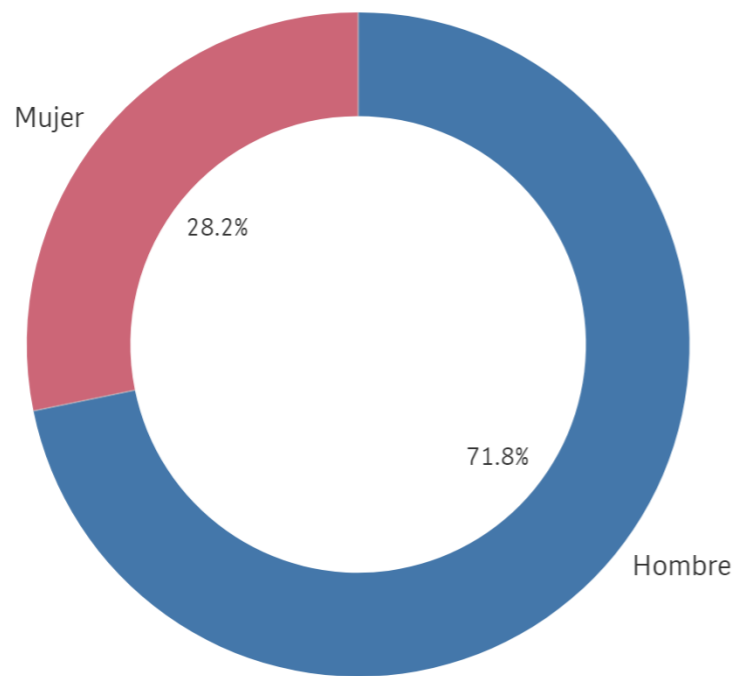
OFICINA para la CALIDAD

Vicerrectorado de Calidad
UNIVERSIDAD COMPLUTENSE DE MADRID

TITULACIÓN: DOBLE GRADO EN MATEMÁTICAS Y FÍSICA

VARIOS CENTROS UCM SELECCIONADOS

Genero



■ Hombre ■ Mujer

Población N

-

%_Participacion

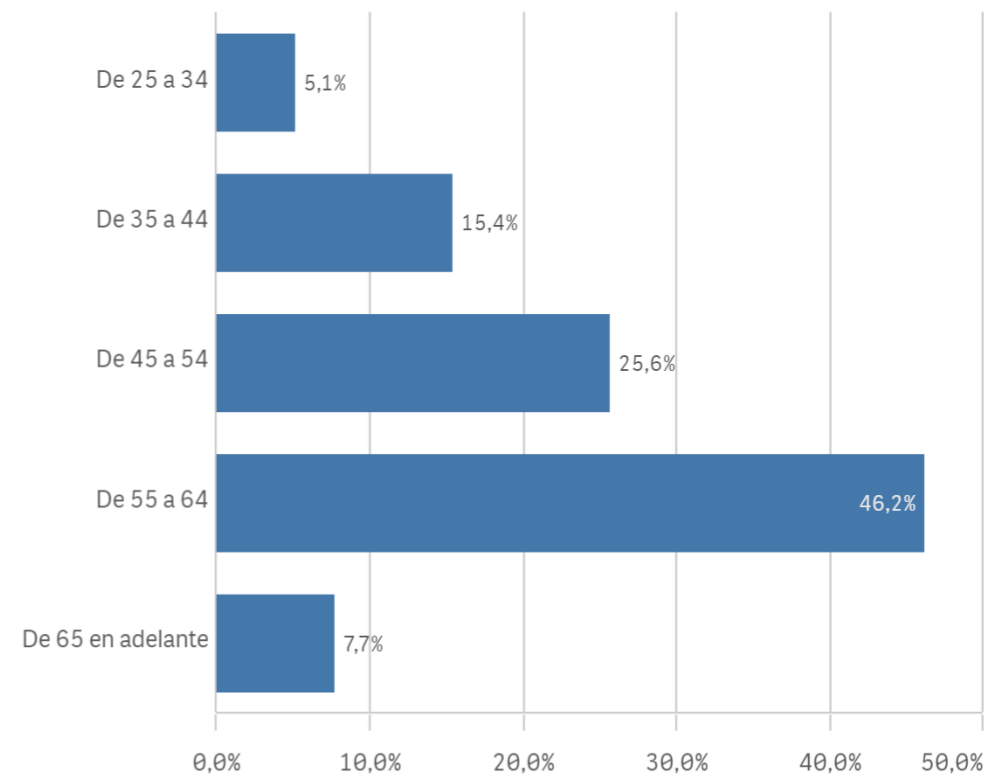
-

Participación n

39

Edad (años)

(%) Porcentaje por franjas



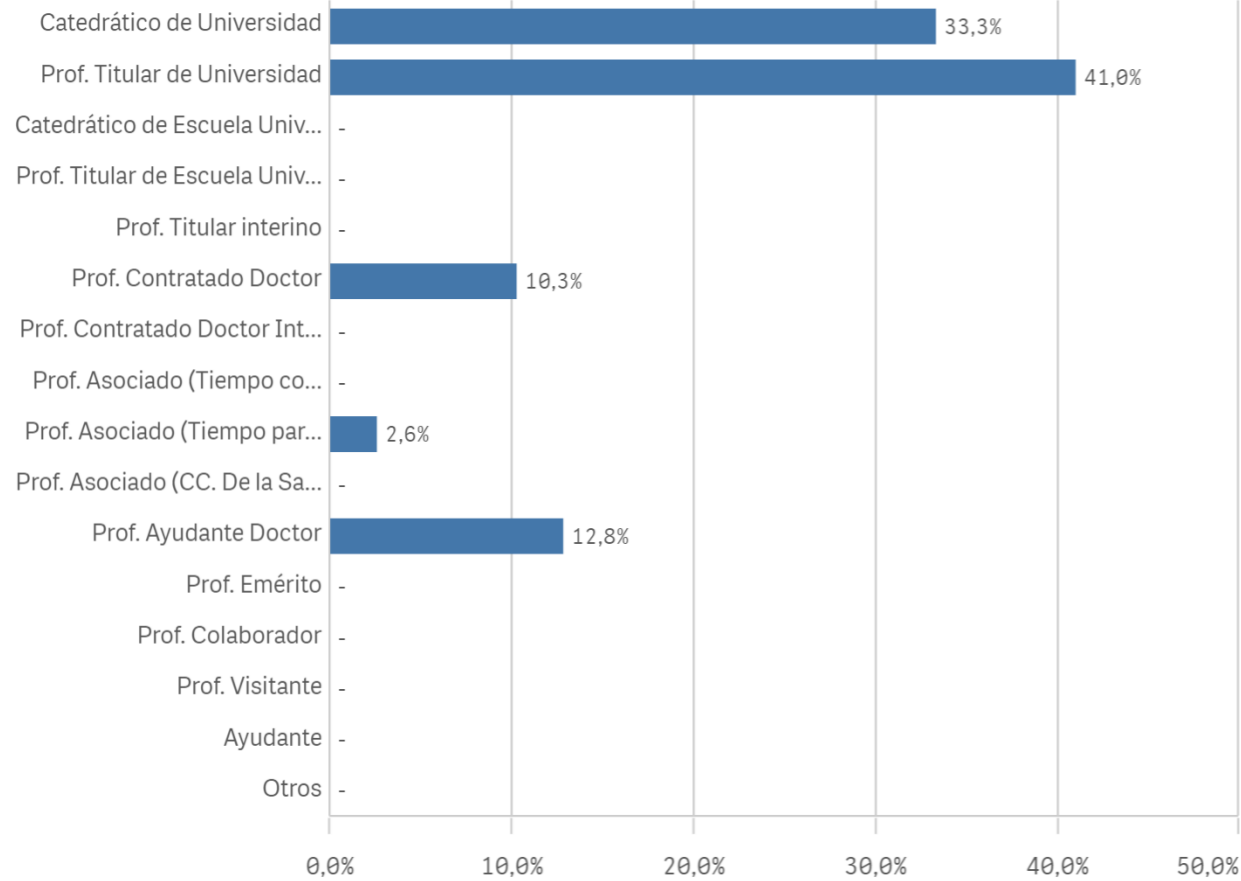
Edad media (años)

53,1

Des. Típica

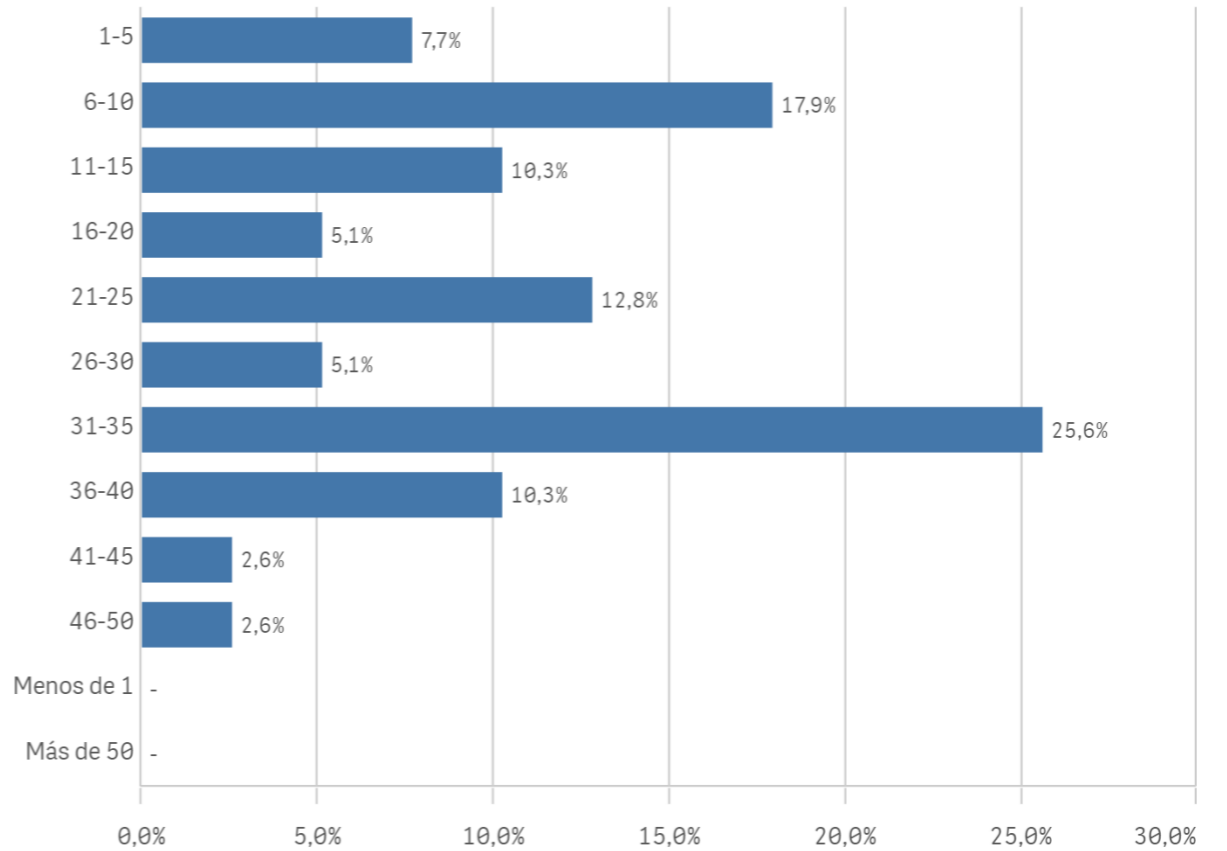
9,8

Distribución por categorías

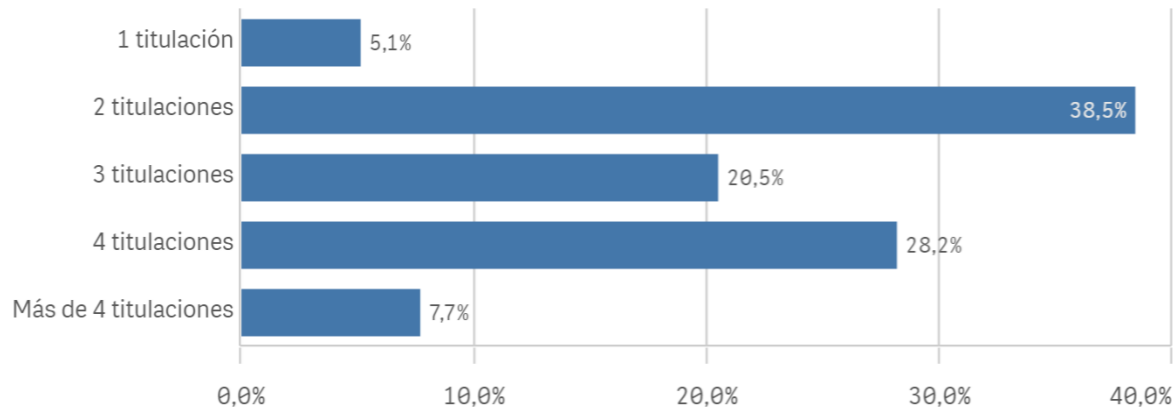


Experiencia laboral (años)

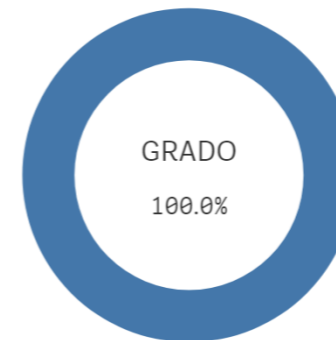
(%) Porcentaje por franjas



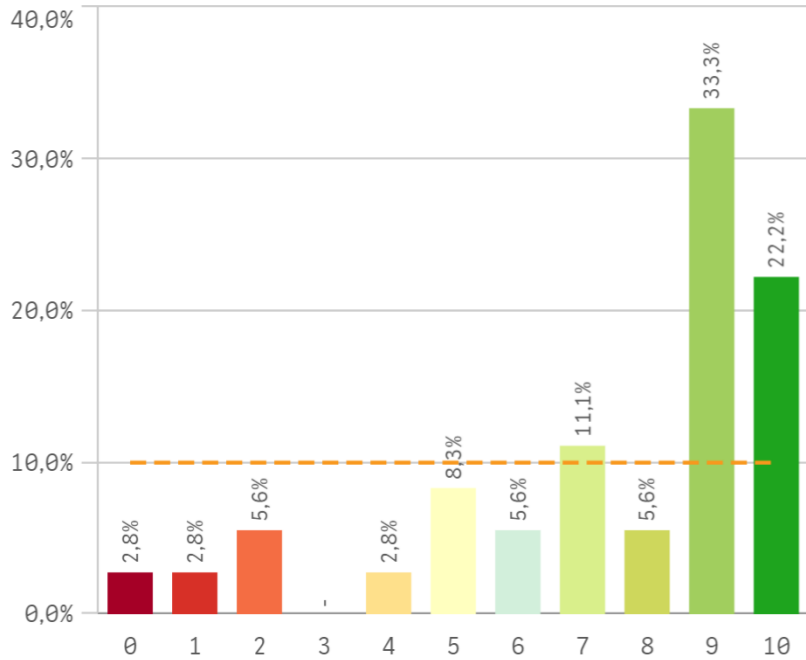
Distribución por N° de Titulaciones



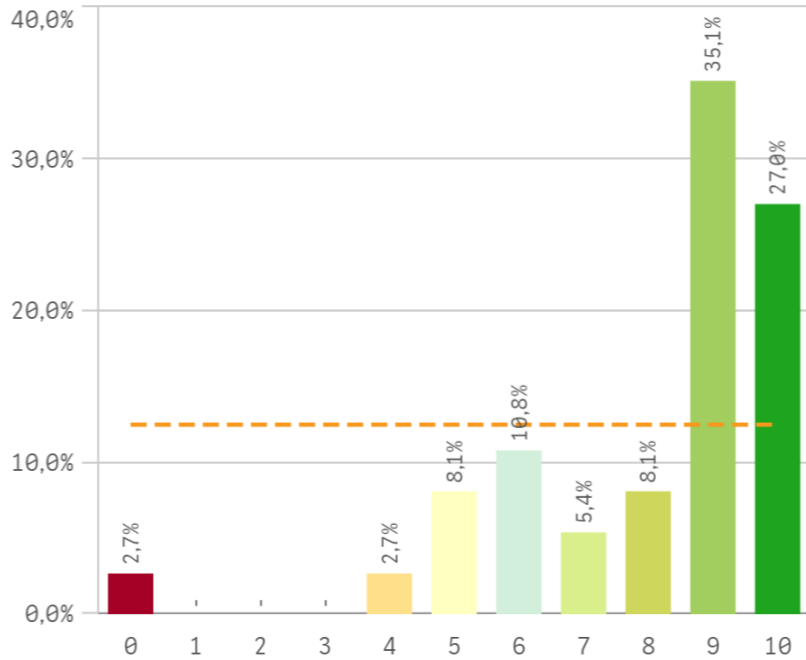
Tipo de titulación (%)



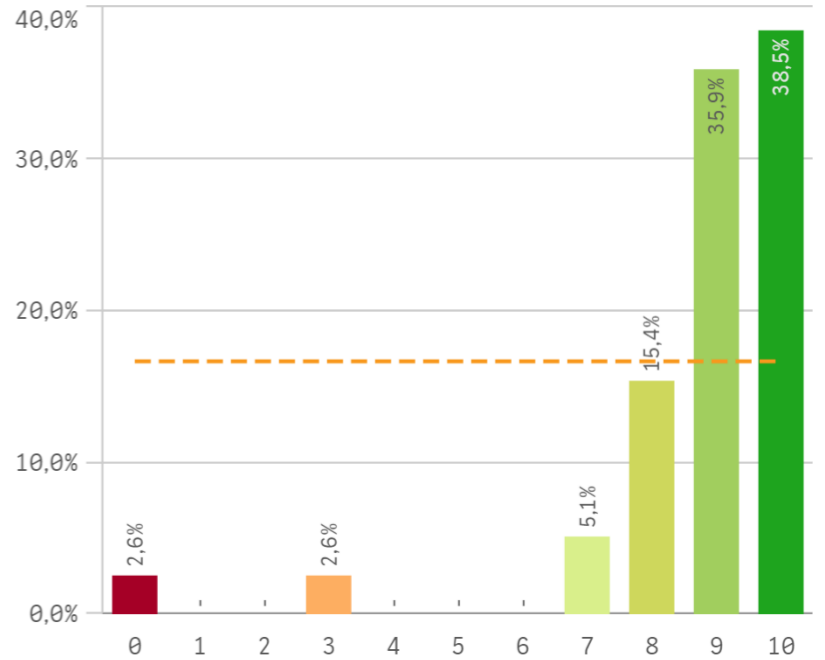
Plan de estudios



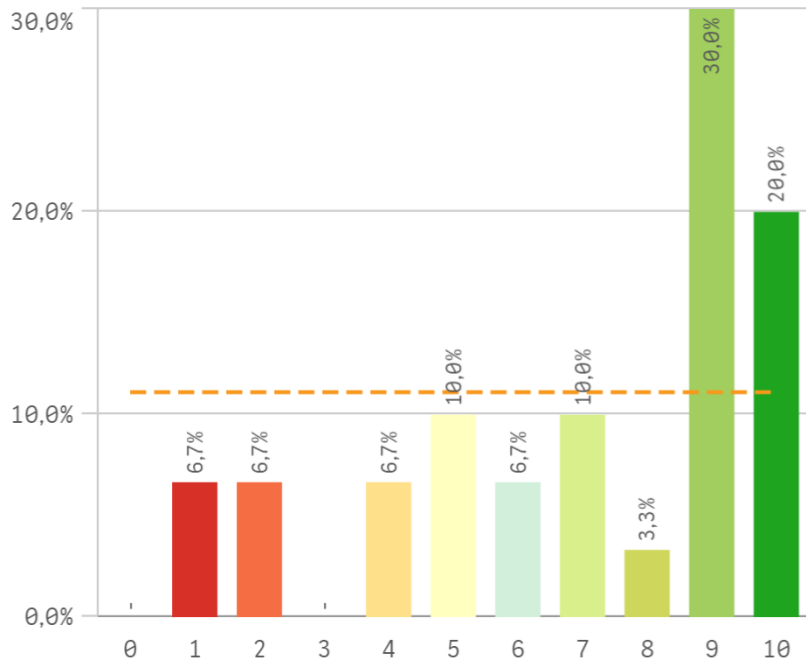
Objetivos claros



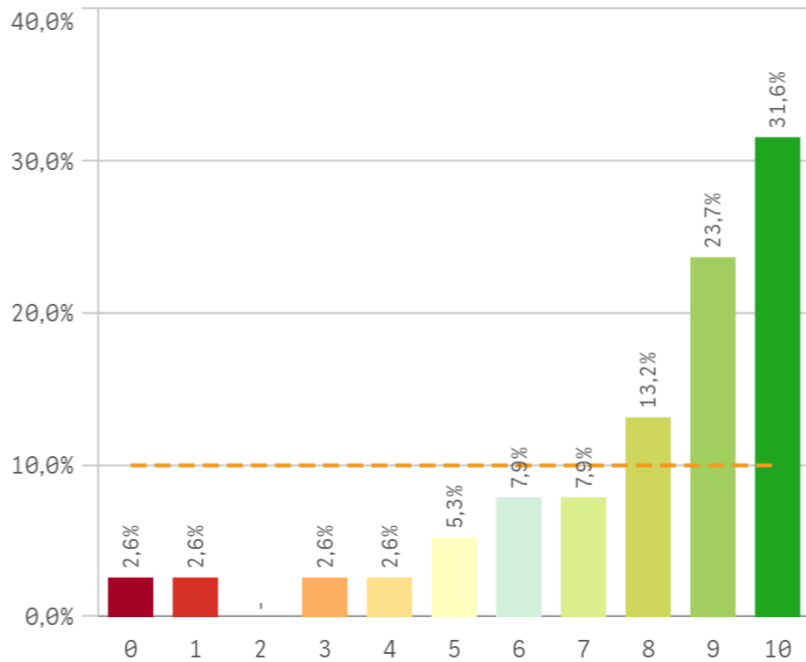
Cumplimiento del programa



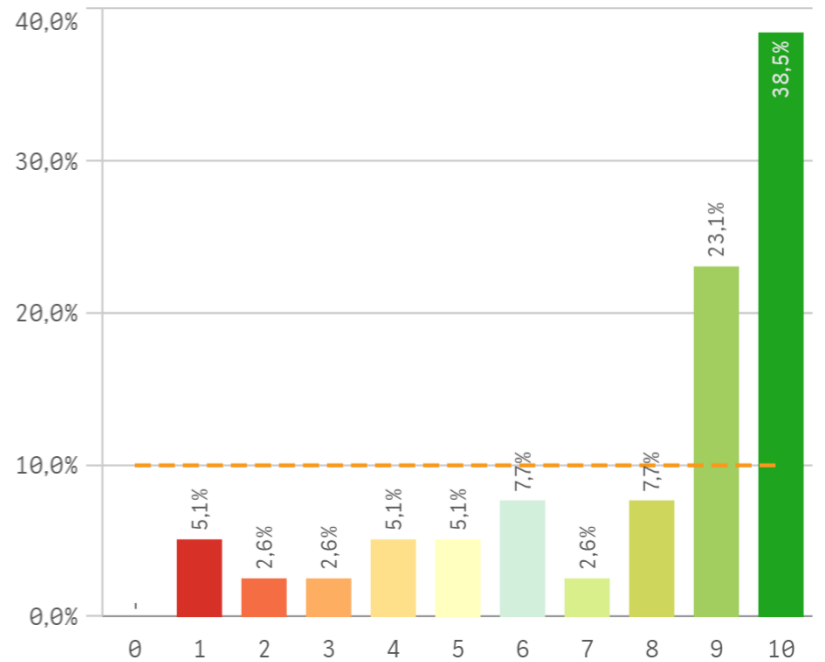
Orientación internacional



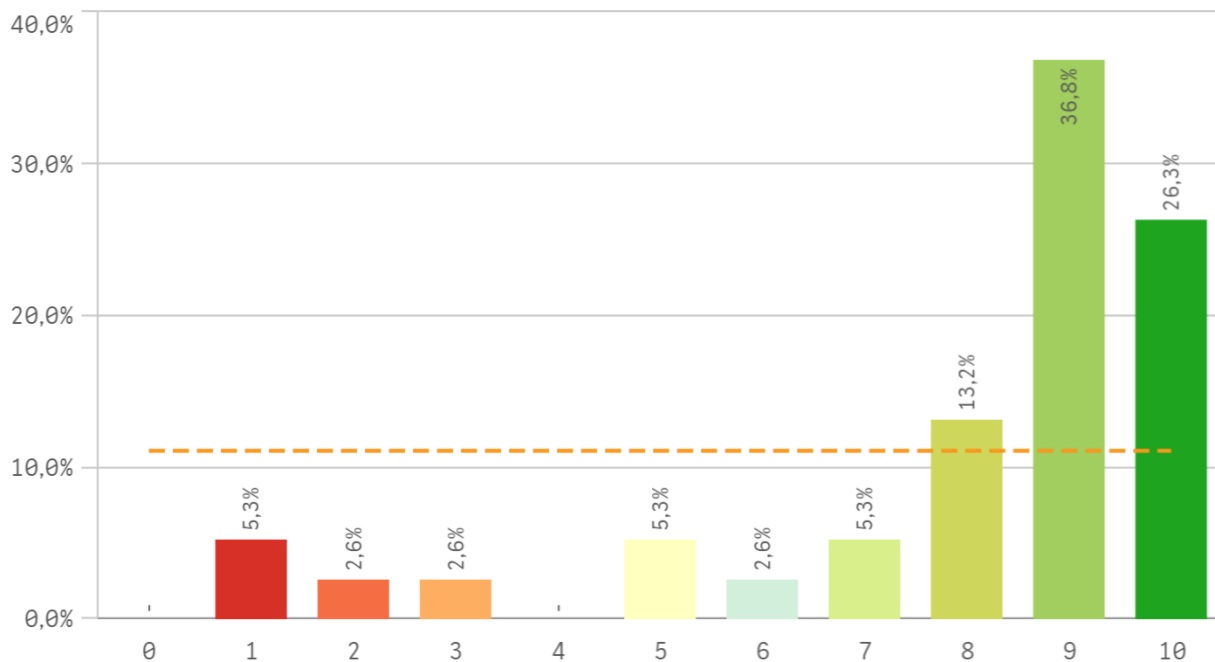
Coordinación de la titulación



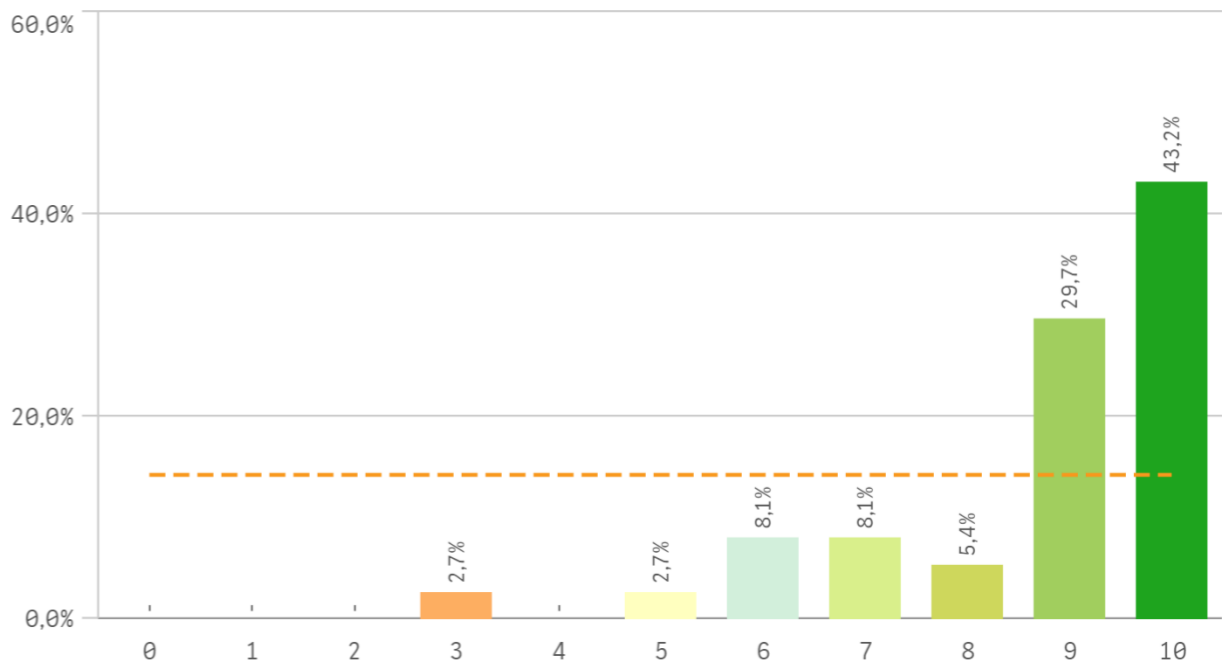
Alumnos por aula



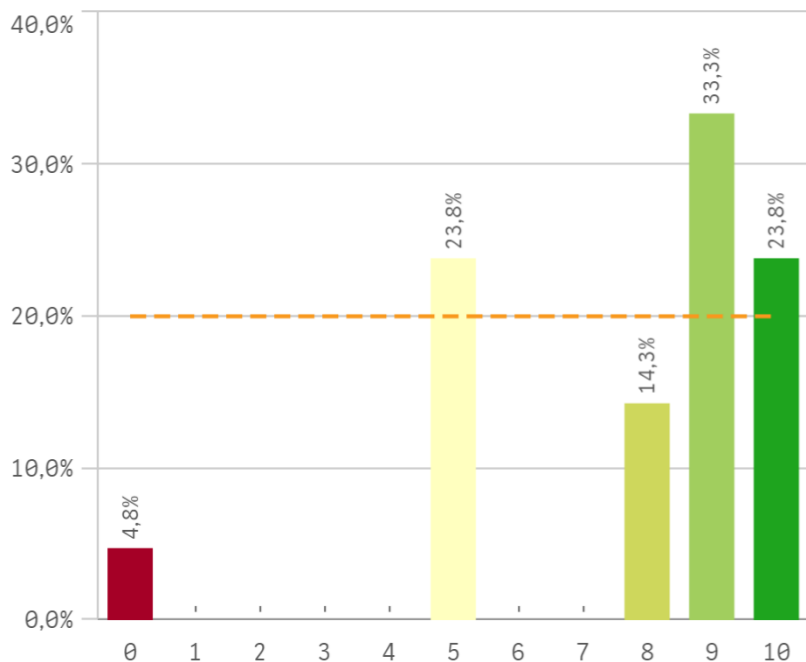
Dificultad apropiada



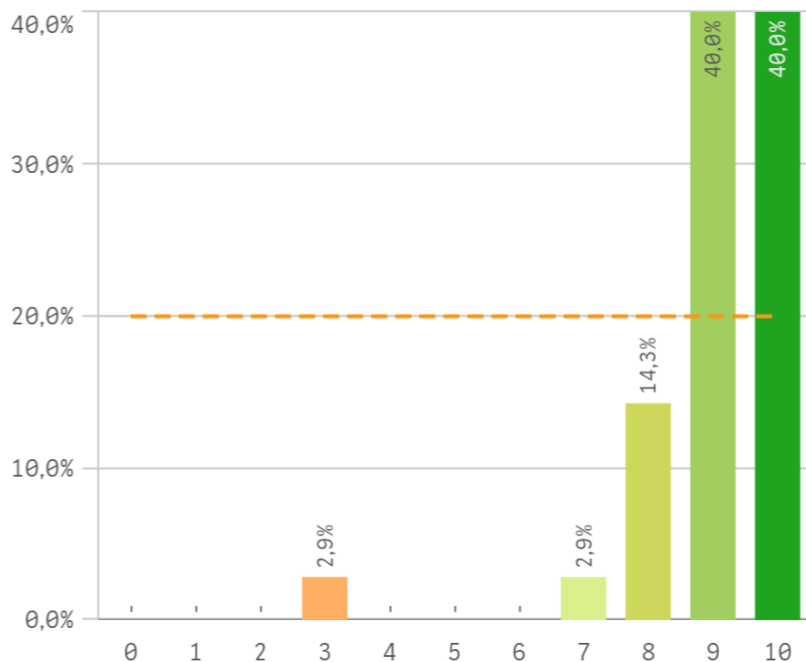
Integración teoría/práctica



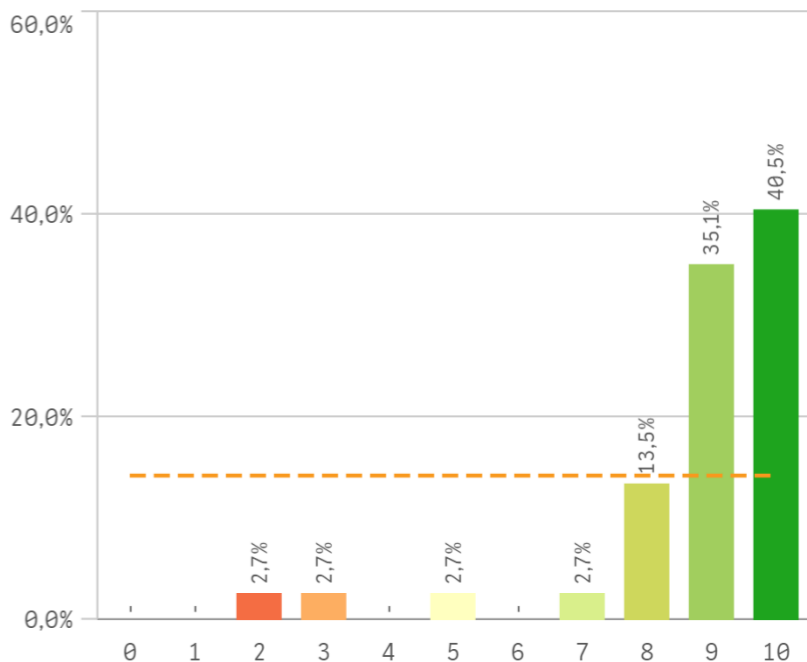
Relación calidad/precio



Calificaciones en tiempo



Importancia en la sociedad

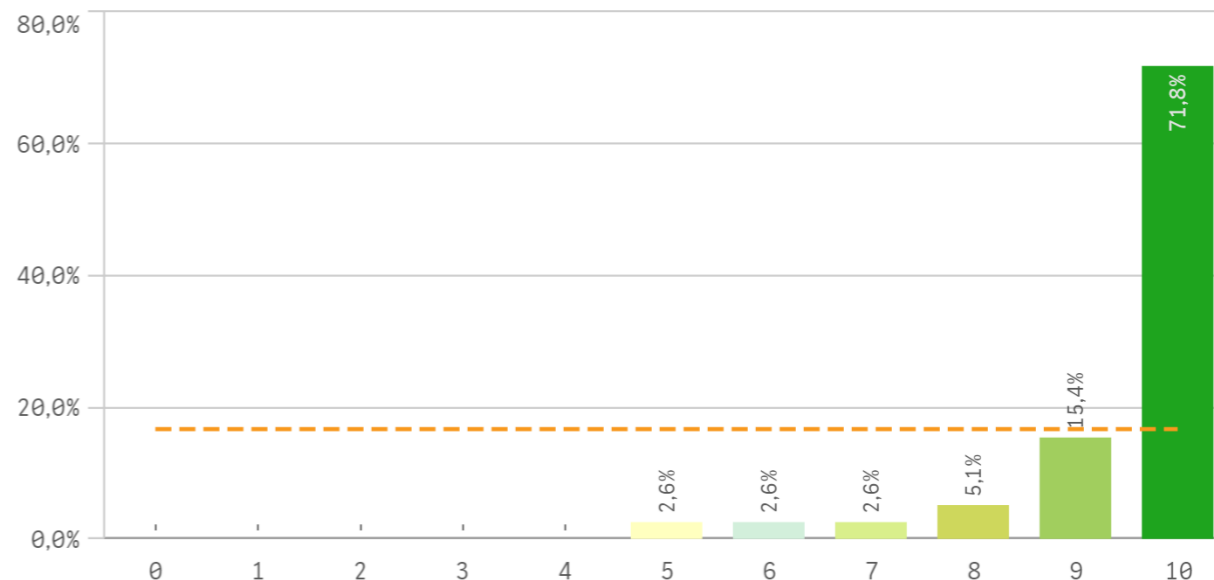


Prácticas externas

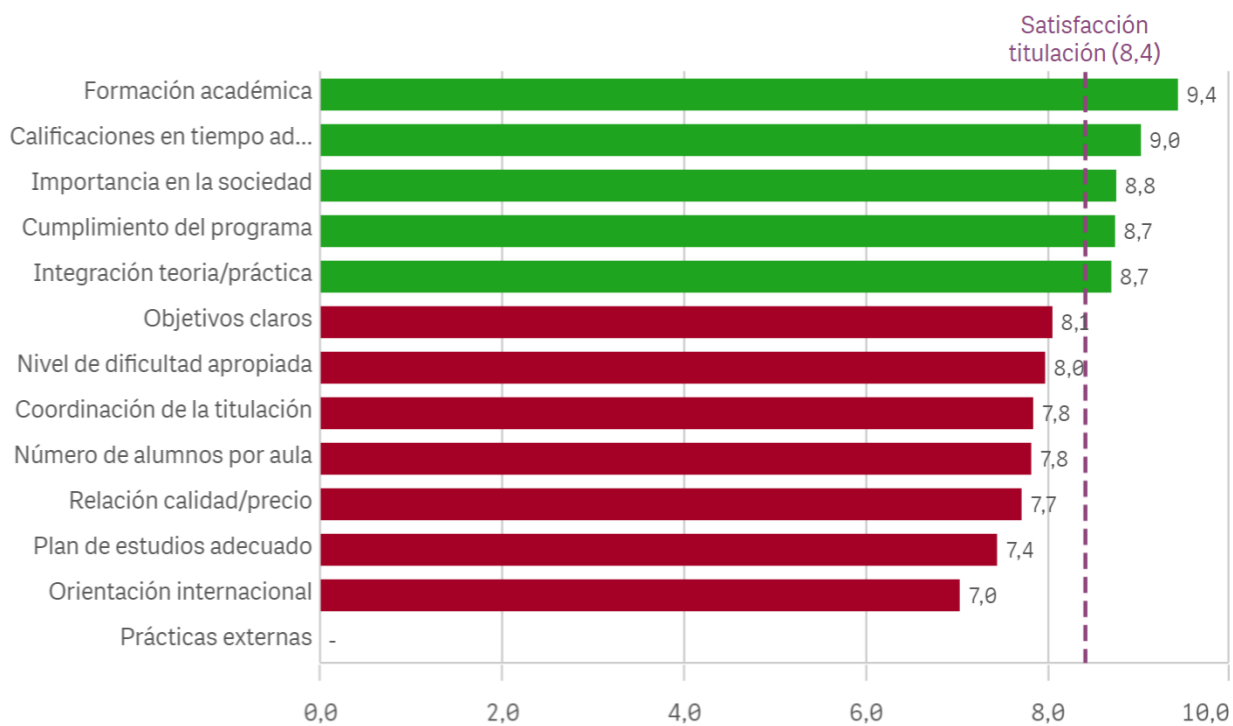
El gráfico no se muestra porque solo contiene valores indefinidos.

Aspectos de la titulación	Q	Media	Desv. típica	Mediana	Moda
Formación académica		9,4	1,2	10,0	10,0
Calificaciones en tiempo adecuado		9,0	1,3	9,0	-
Importancia en la sociedad		8,8	1,8	9,0	10,0
Cumplimiento del programa		8,7	1,9	9,0	10,0
Integración teoría/práctica		8,7	1,7	9,0	10,0
Objetivos claros		8,1	2,2	9,0	9,0
Nivel de dificultad apropiada		8,0	2,5	9,0	9,0
Coordinación de la titulación		7,8	2,6	9,0	10,0
Número de alumnos por aula		7,8	2,8	9,0	10,0
Relación calidad/precio		7,7	2,6	9,0	9,0
Plan de estudios adecuado		7,4	2,8	9,0	9,0
Orientación internacional		7,0	2,9	8,5	9,0
Prácticas externas		-	-	-	-

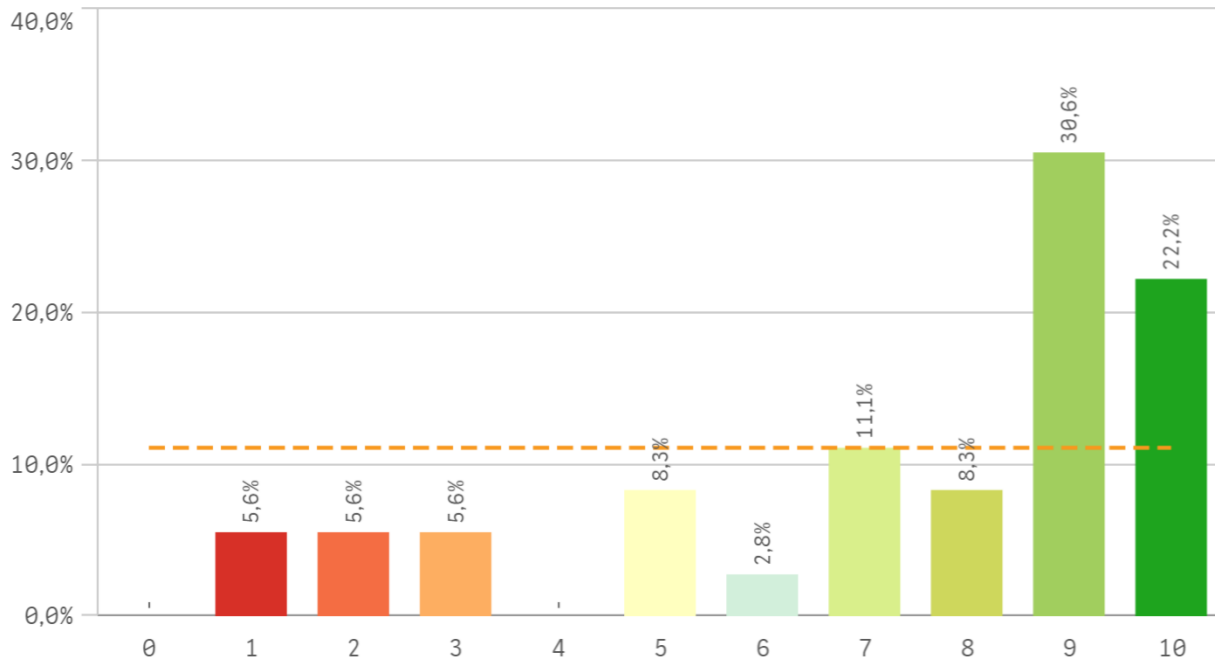
Formación académica relacionada



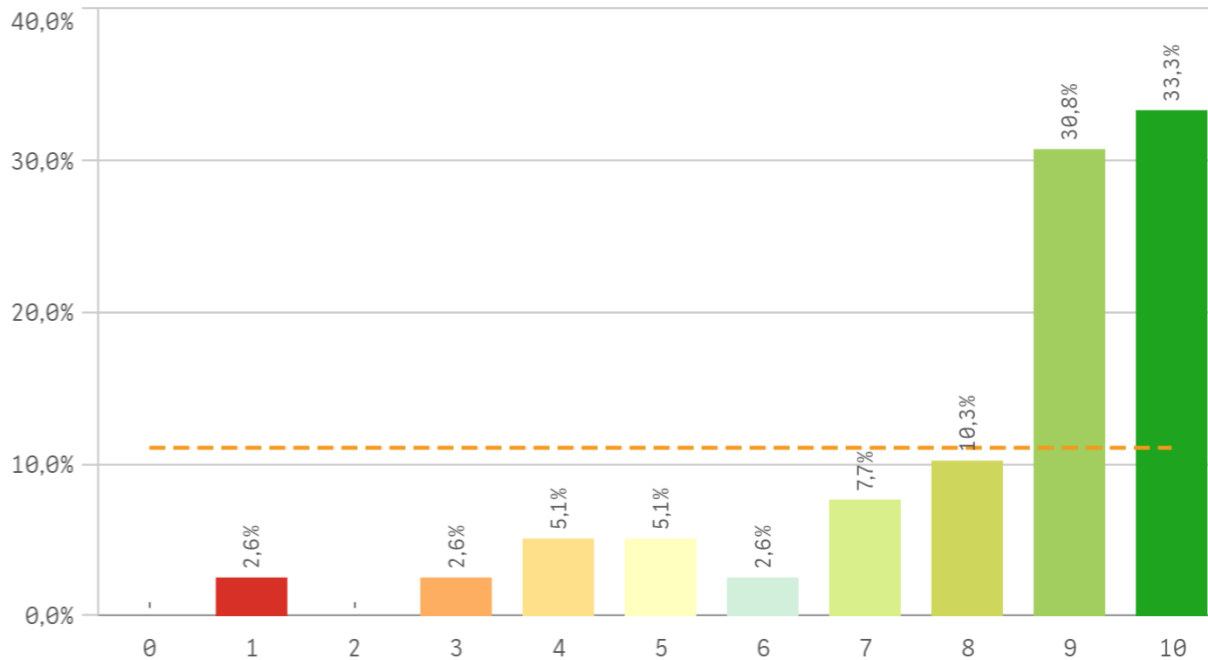
Fortalezas y debilidades



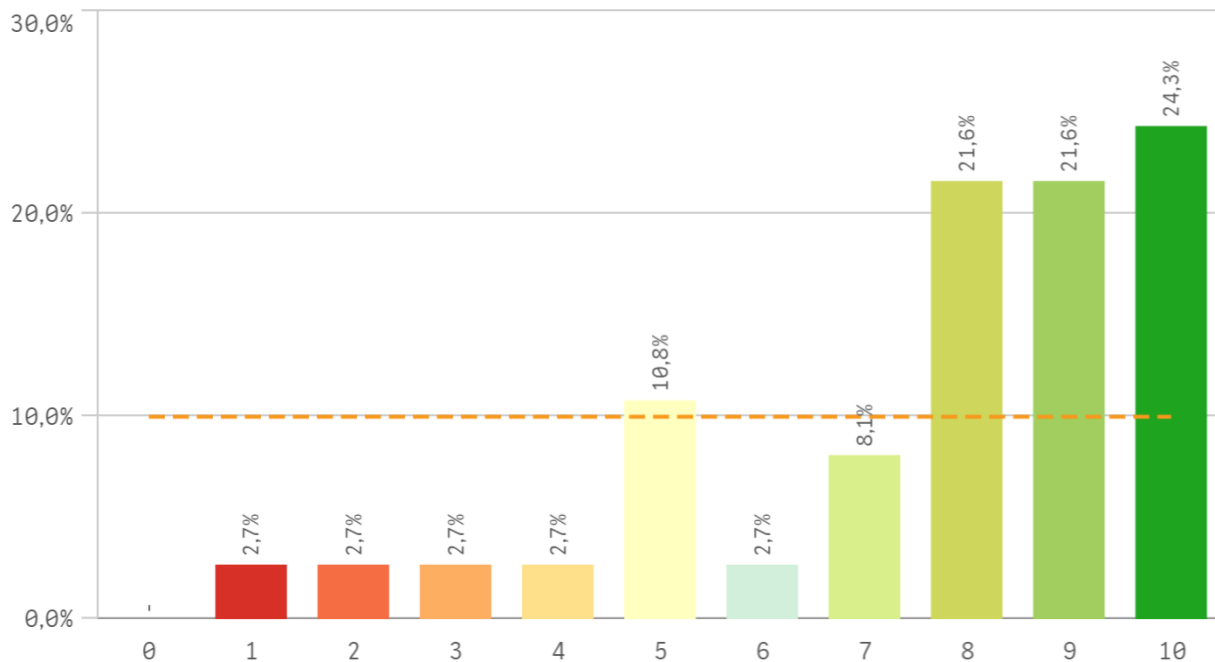
Recursos administrativos suficientes



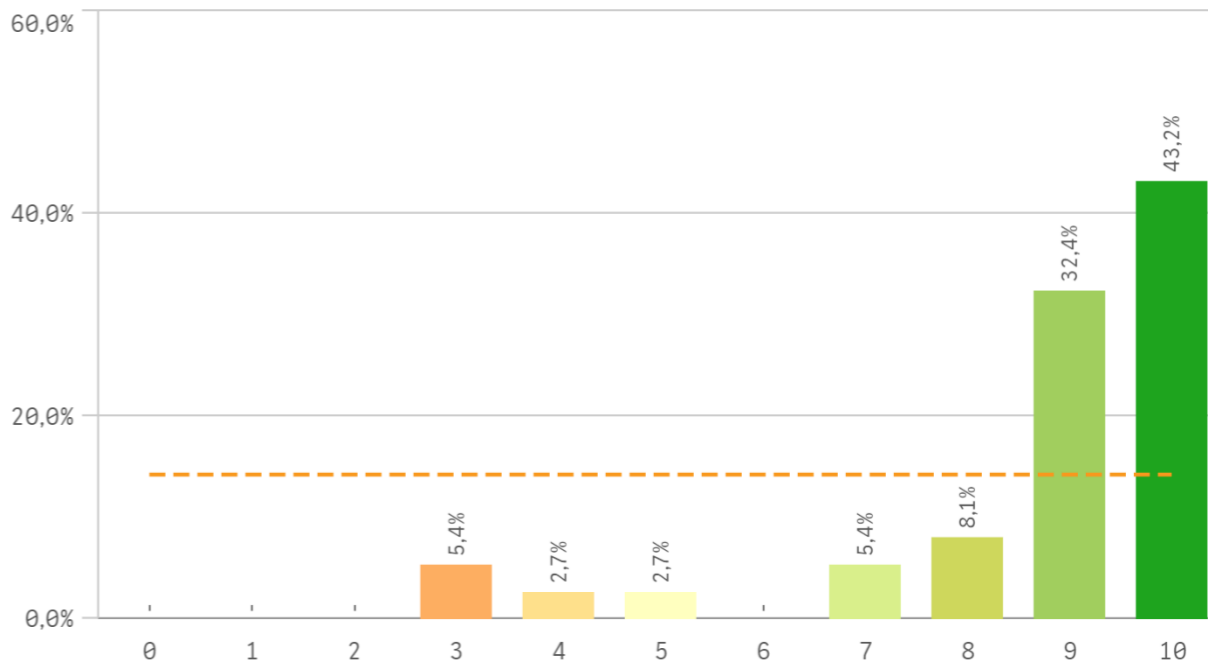
Aulas docencia teorica



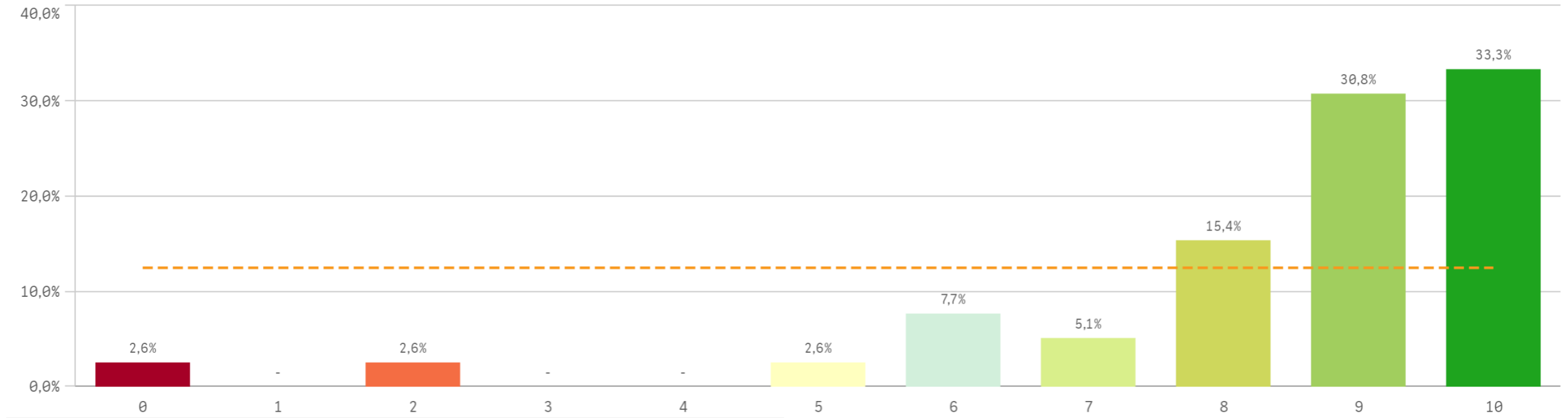
Aulas docencia práctica



Fondos de la biblioteca

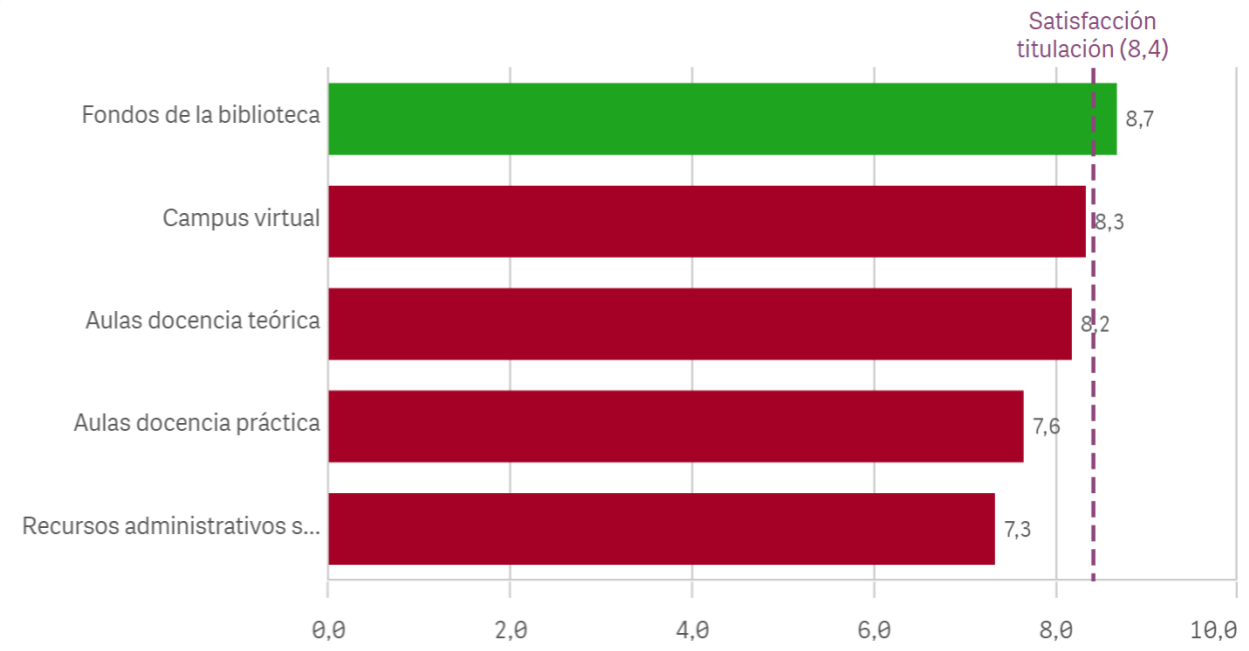


Campus virtual

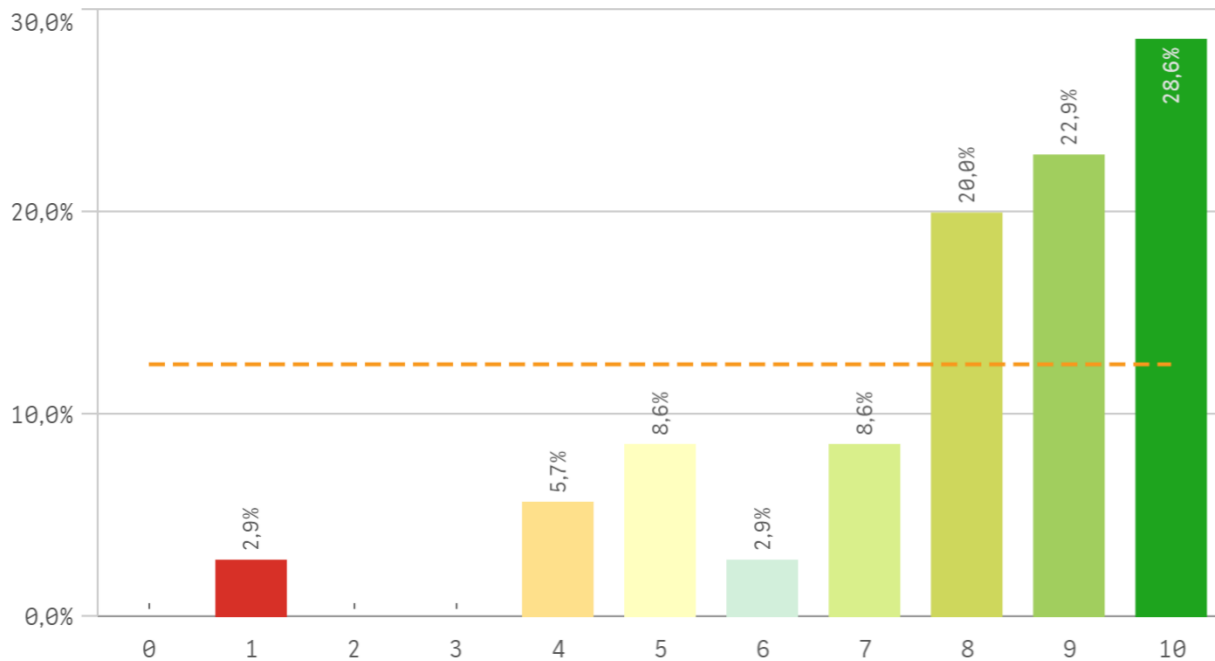


Recursos	Q	Media	Desv típica	Mediana	Moda
Fondos de la biblioteca		8,7	1,9	9,0	10,0
Campus virtual		8,3	2,2	9,0	10,0
Aulas docencia teórica		8,2	2,3	9,0	10,0
Aulas docencia práctica		7,6	2,4	8,0	10,0
Recursos administrativos suficientes		7,3	2,8	9,0	9,0

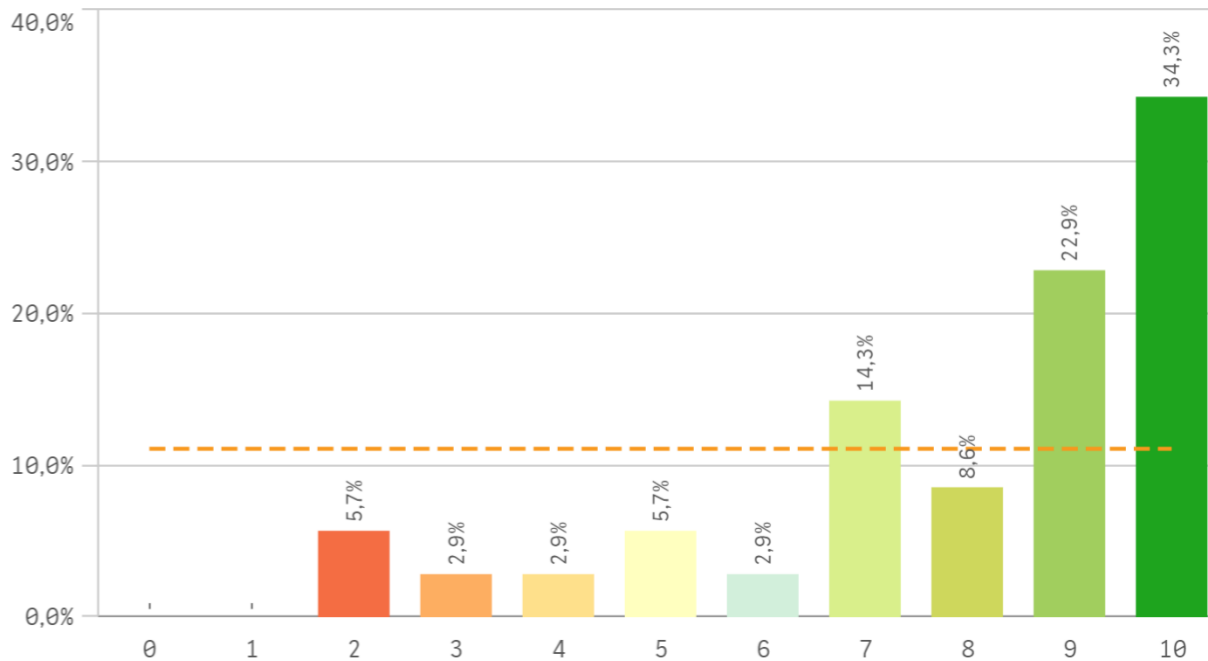
Fortalezas y debilidades



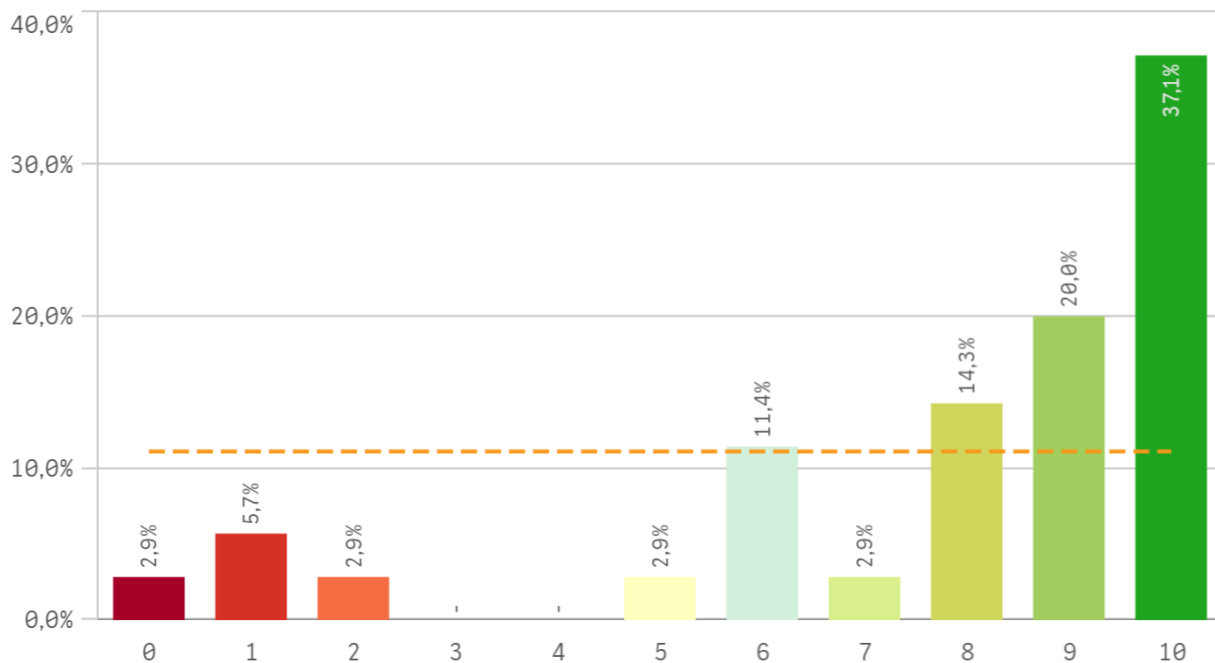
Atención prestada por el PAS



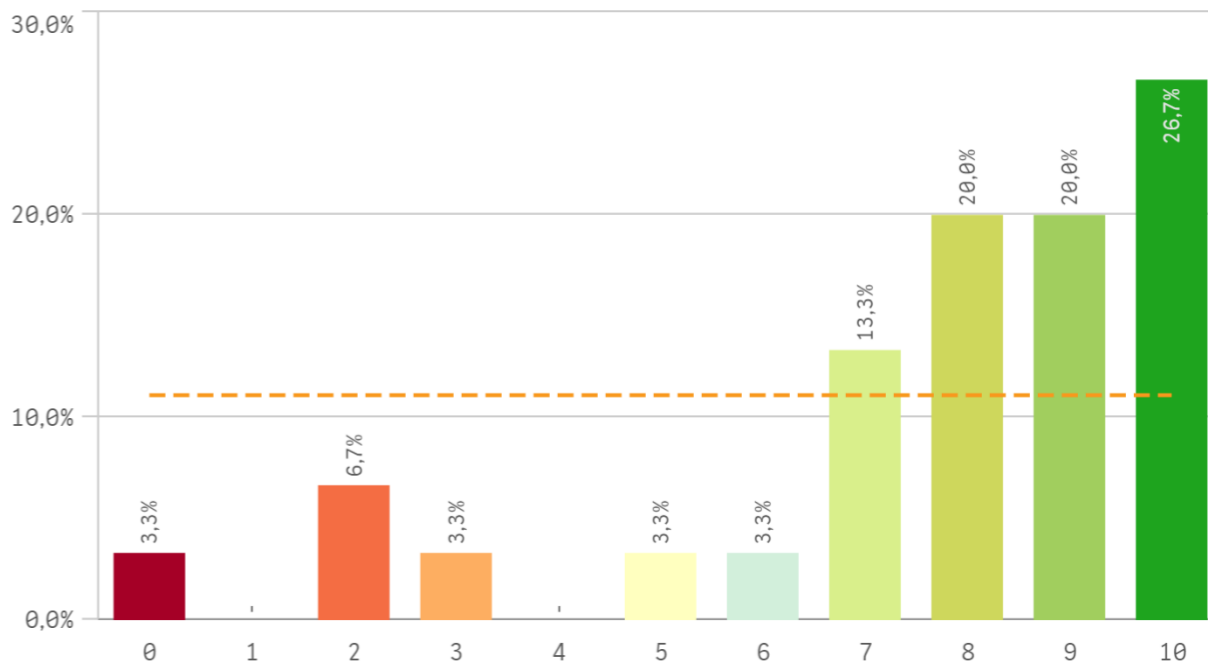
Apoyo técnico y logístico



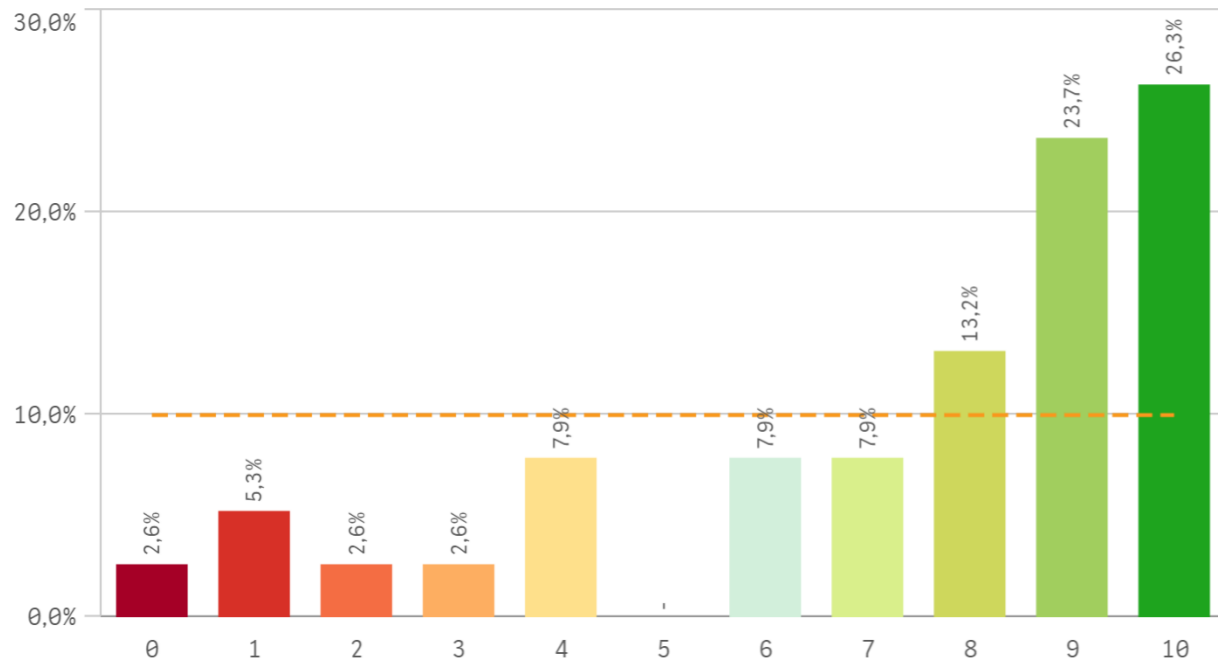
Procesos administrativos de la titulación



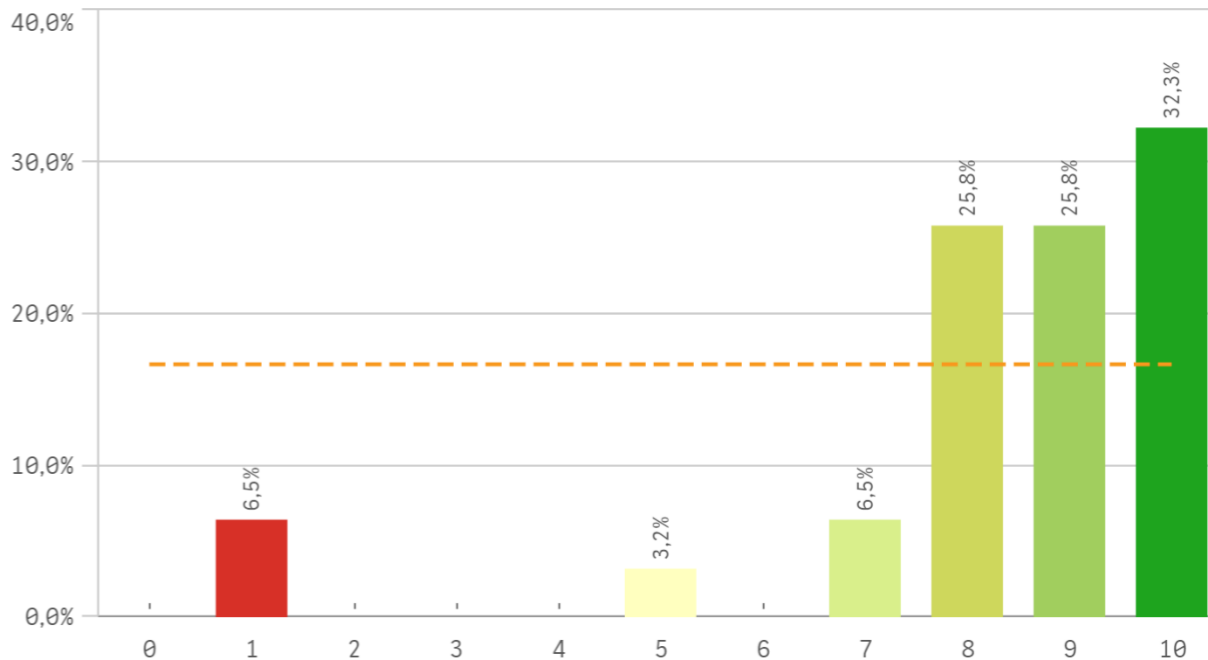
Procesos administrativos comunes



Organización de horarios

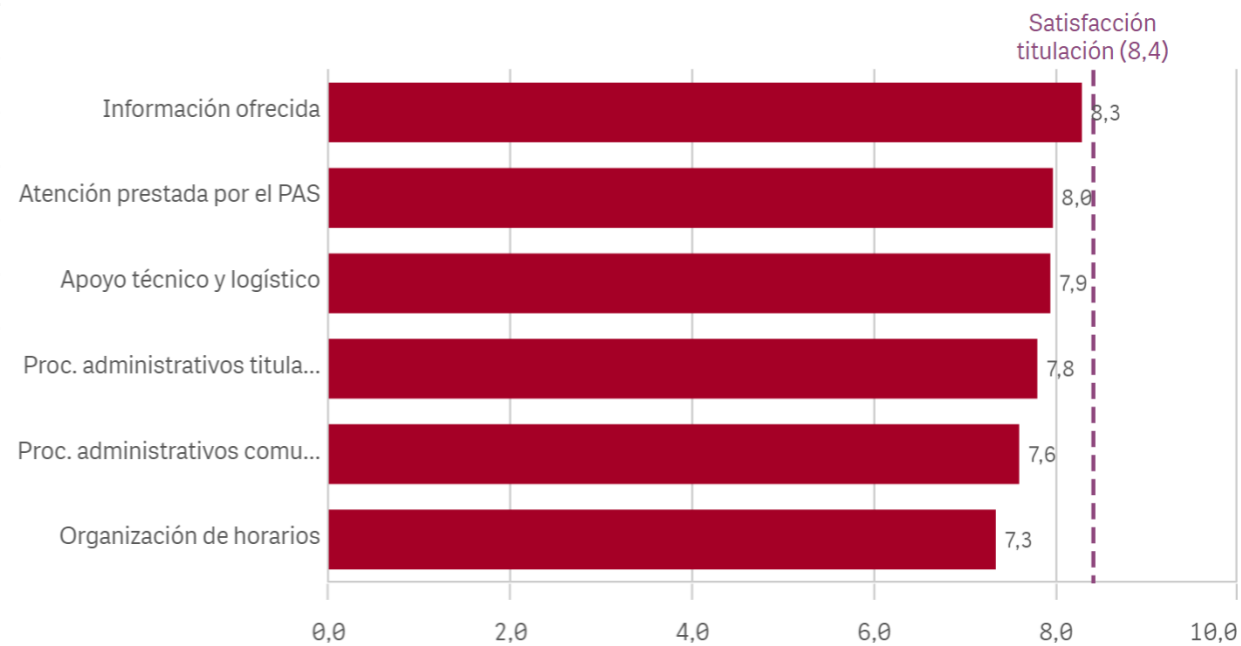


Información ofrecida

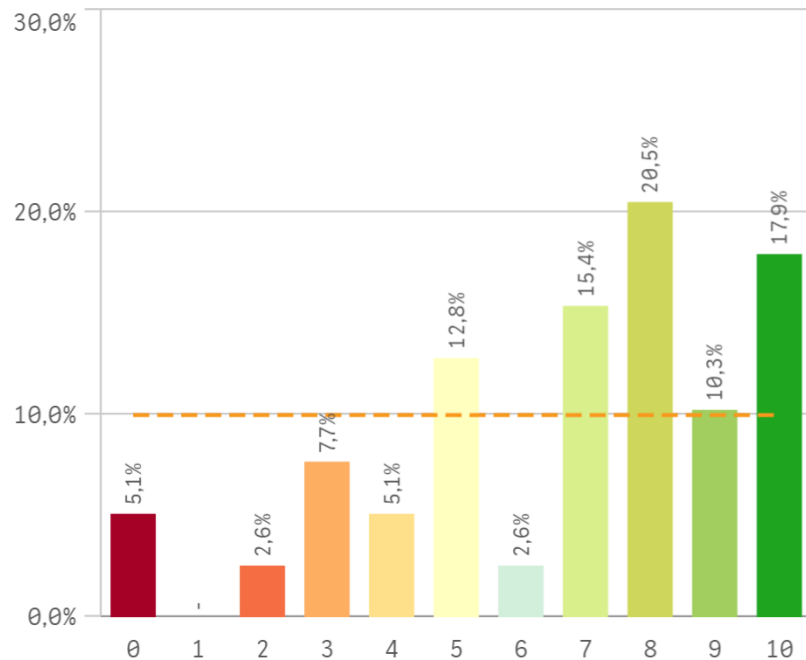


Gestión de la titulación	Q	Media	Desv. típica	Mediana	Moda
Información ofrecida		8,3	2,3	9,0	10,0
Atención prestada por el PAS		8,0	2,2	9,0	10,0
Apoyo técnico y logístico		7,9	2,4	9,0	10,0
Proc. administrativos titulación		7,8	2,9	9,0	10,0
Proc. administrativos comunes		7,6	2,7	8,0	10,0
Organización de horarios		7,3	2,9	8,5	10,0

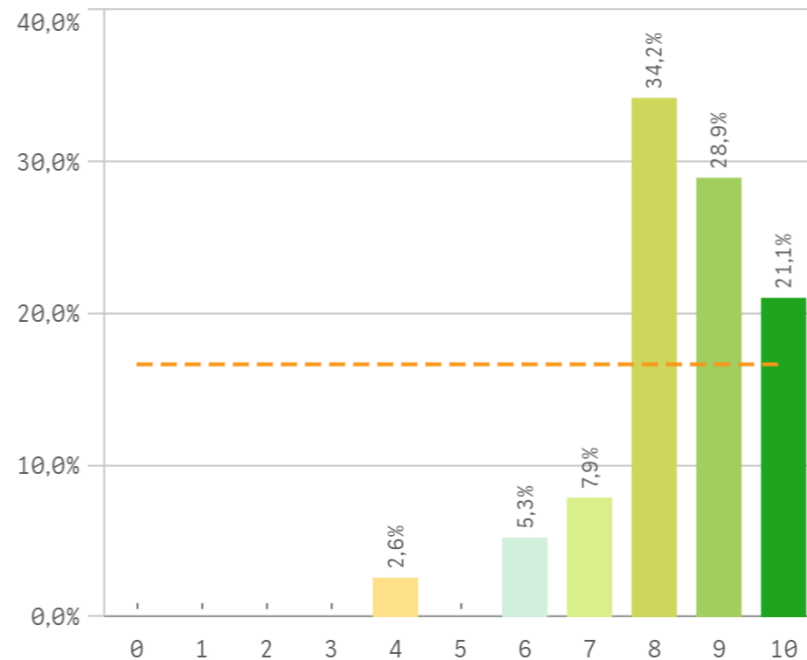
Fortalezas y debilidades



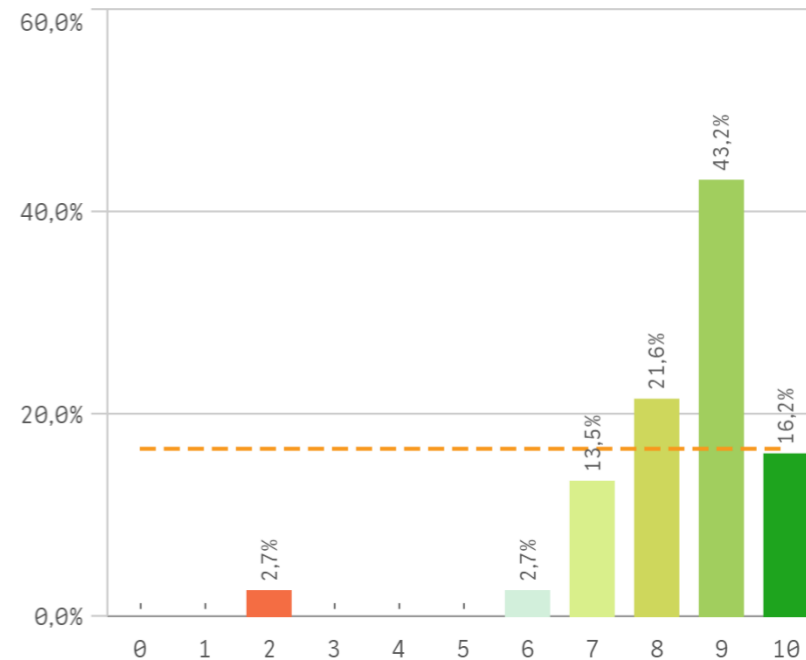
Aprovechamiento de las tutorías



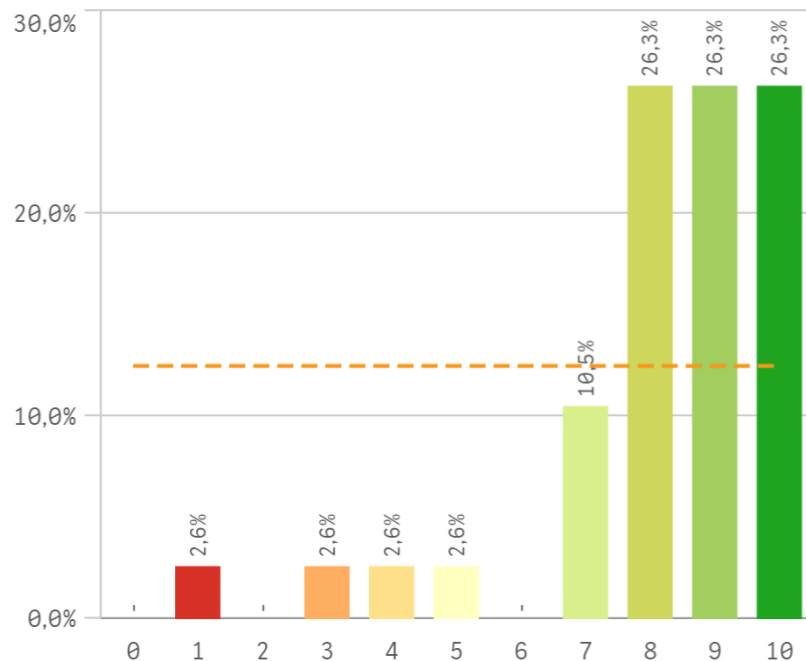
Implicación de los alumnos



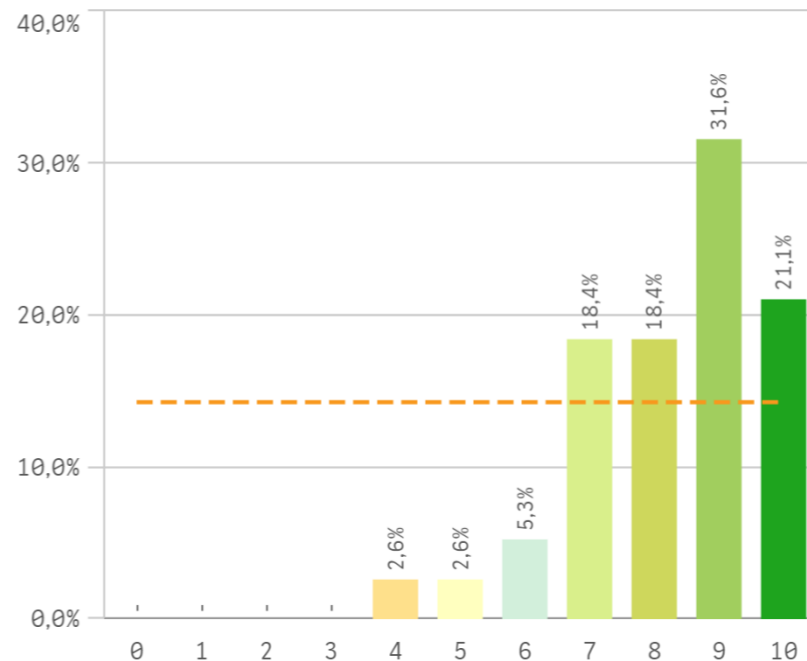
Adquisición de competencias del plan de estudios



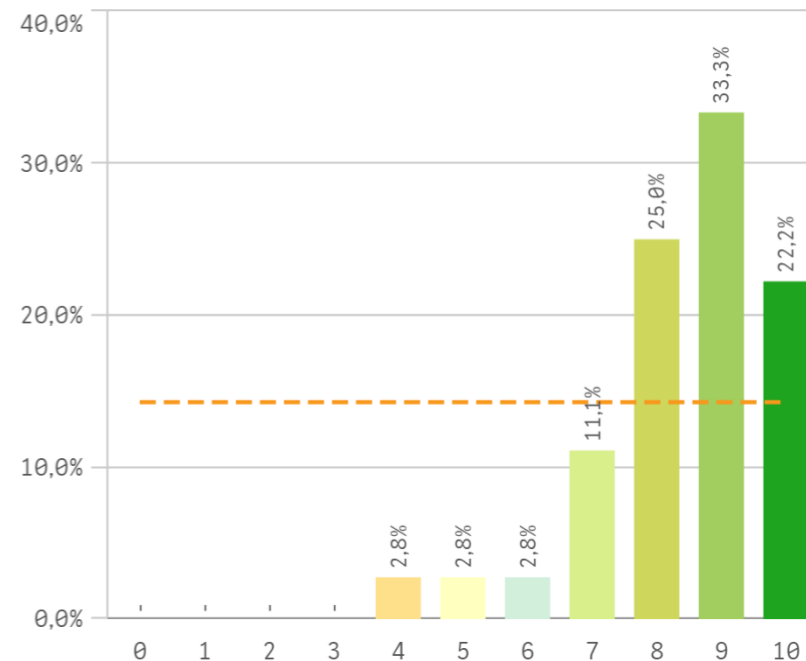
Compromiso del alumnado



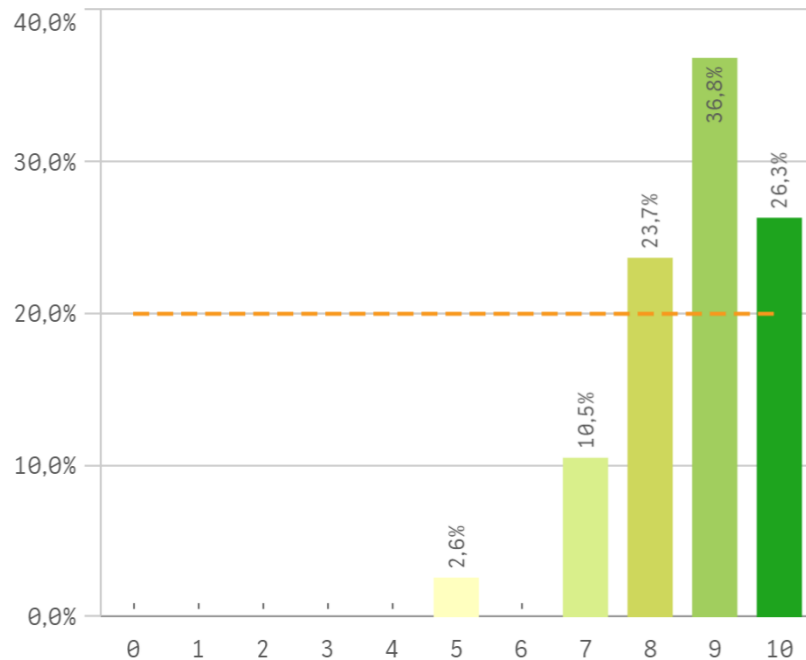
Nivel de trabajo



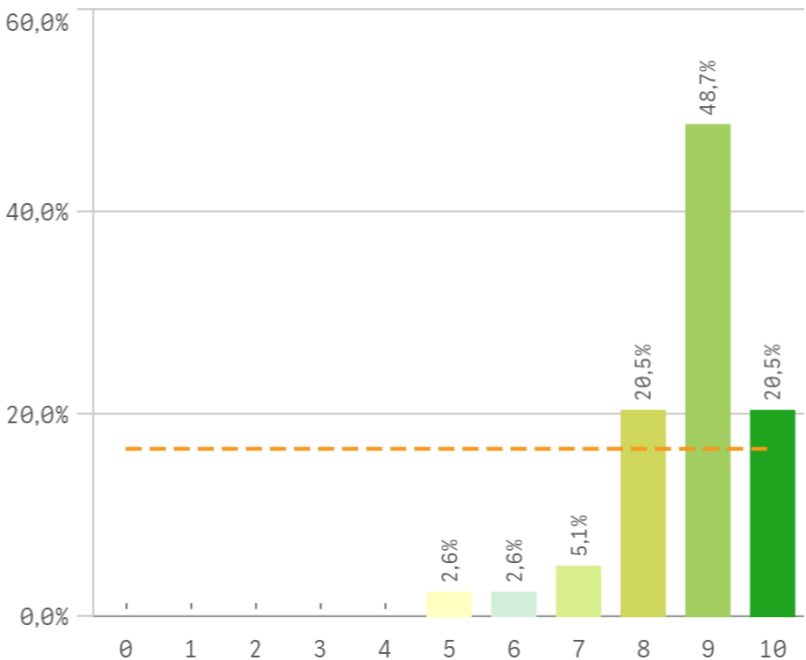
Implicación con la evaluación continua de los alumnos



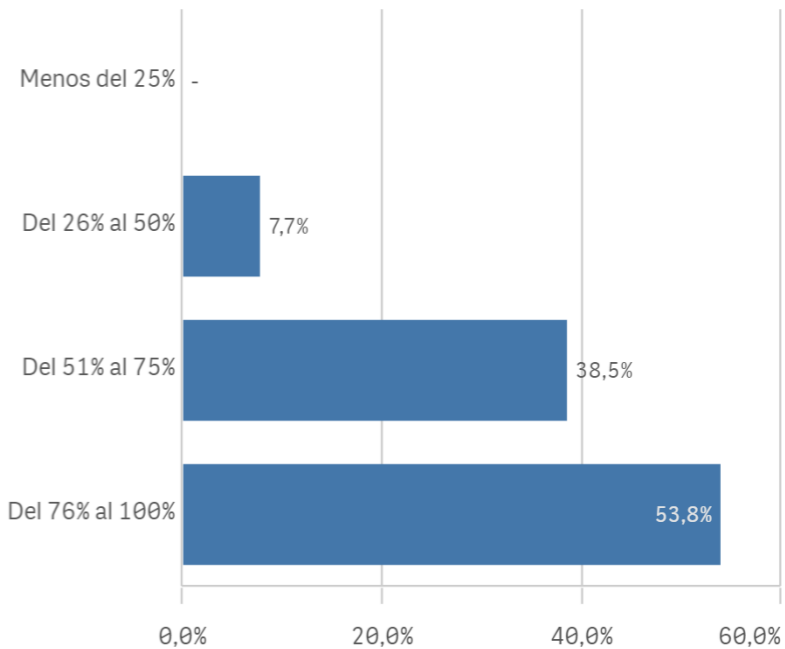
Aprovechamiento de las clases



Satisfacción con los resultados de los alumnos

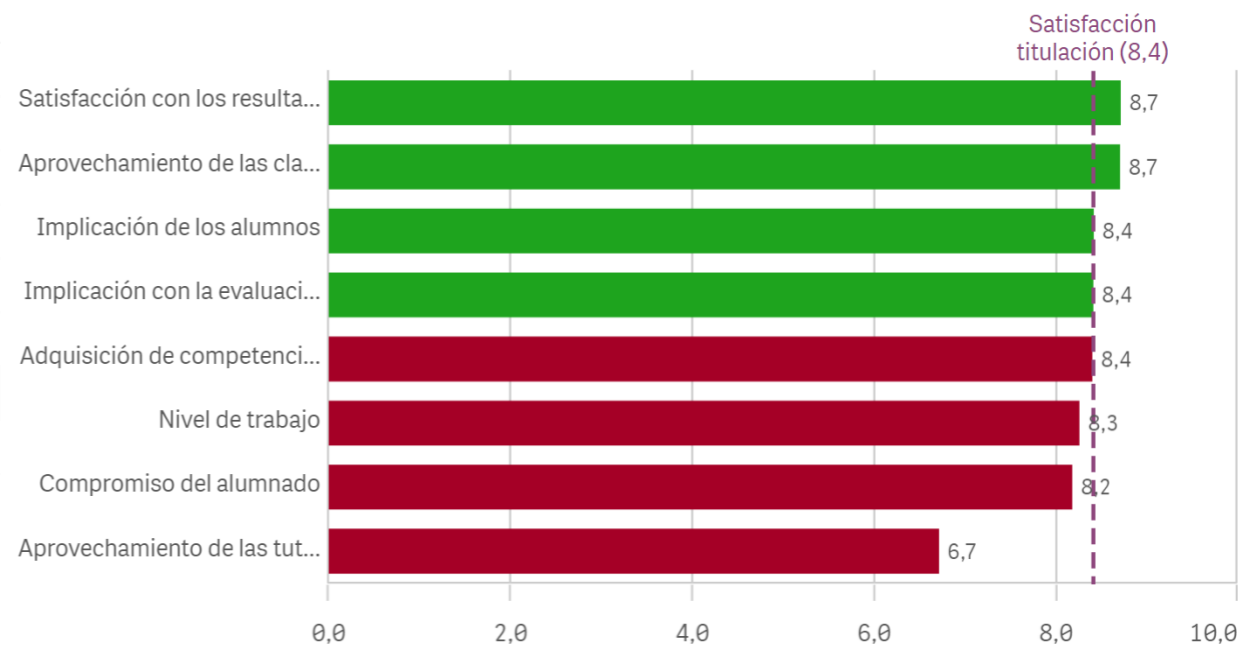


Asistencia de alumnos (%)

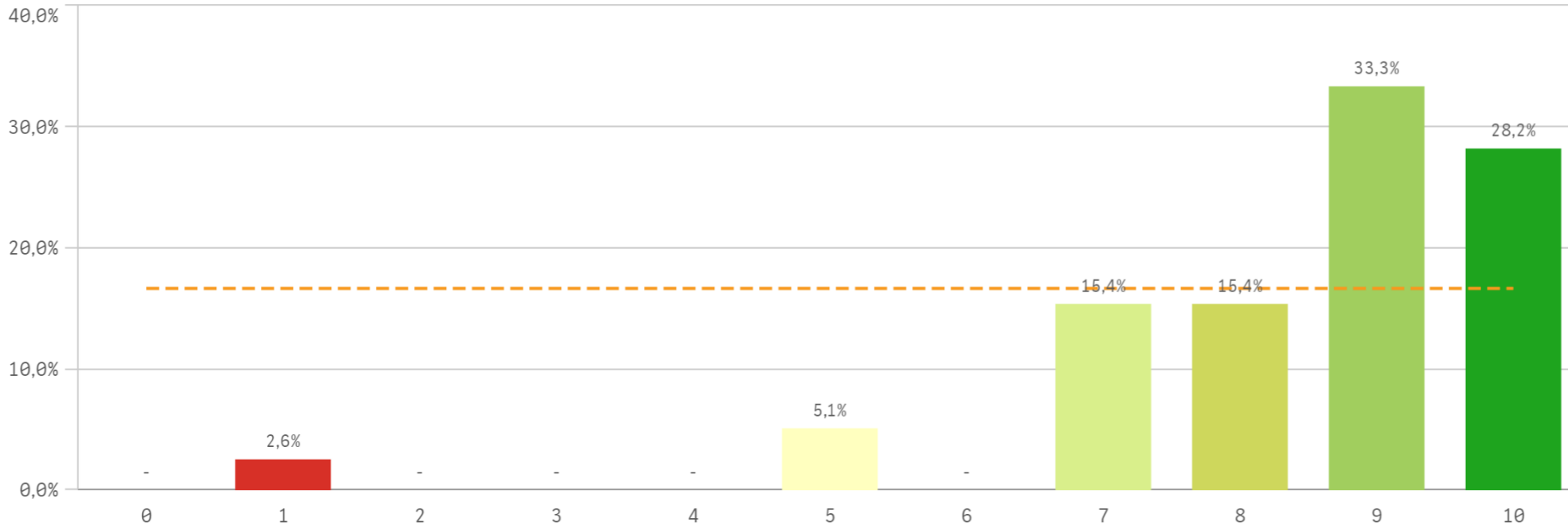


Satisfacción con los alumnos	Media	Dev. típica	Medi...	Moda
Satisfacción con los resultados	8,7	1,1	9,0	9,0
Aprovechamiento de las clases	8,7	1,1	9,0	9,0
Implicación de los alumnos	8,4	1,3	8,5	8,0
Implicación con la evaluación continua	8,4	1,4	9,0	9,0
Adquisición de competencias del plan de estudios	8,4	1,5	9,0	9,0
Nivel de trabajo	8,3	1,5	9,0	9,0
Compromiso del alumnado	8,2	2,0	9,0	-
Aprovechamiento de las tutorías	6,7	2,8	7,0	8,0

Fortalezas y debilidades



Satisfacción de la titulación



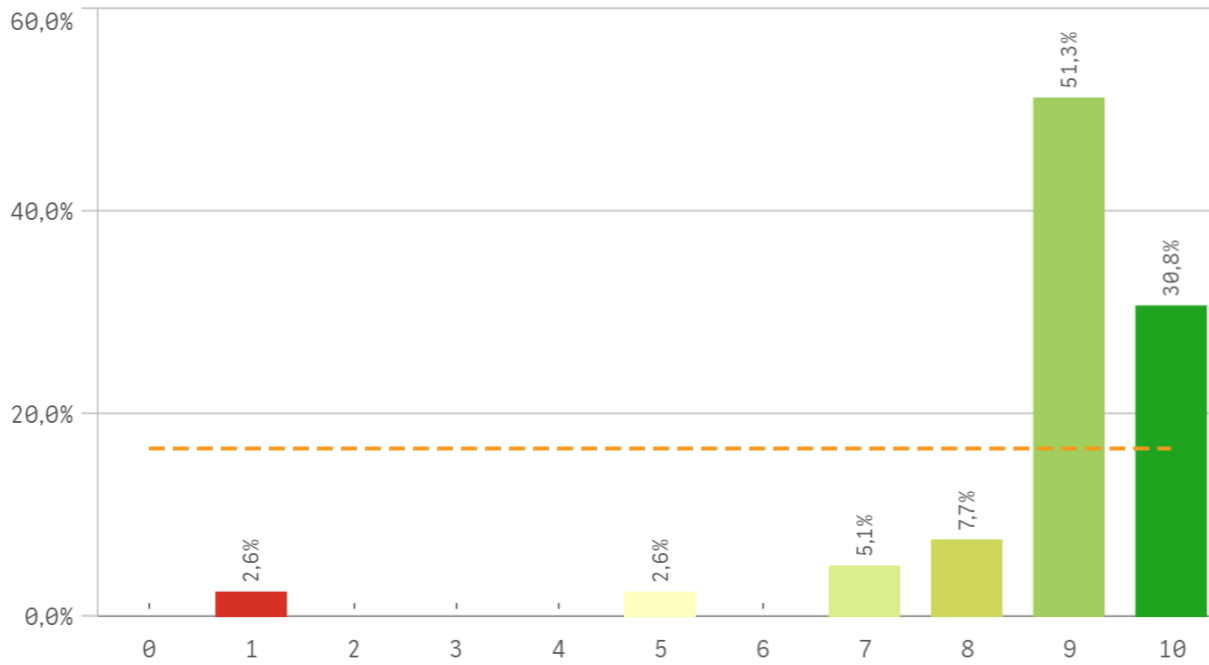
Media
8,4

Desviación Típica
1,8

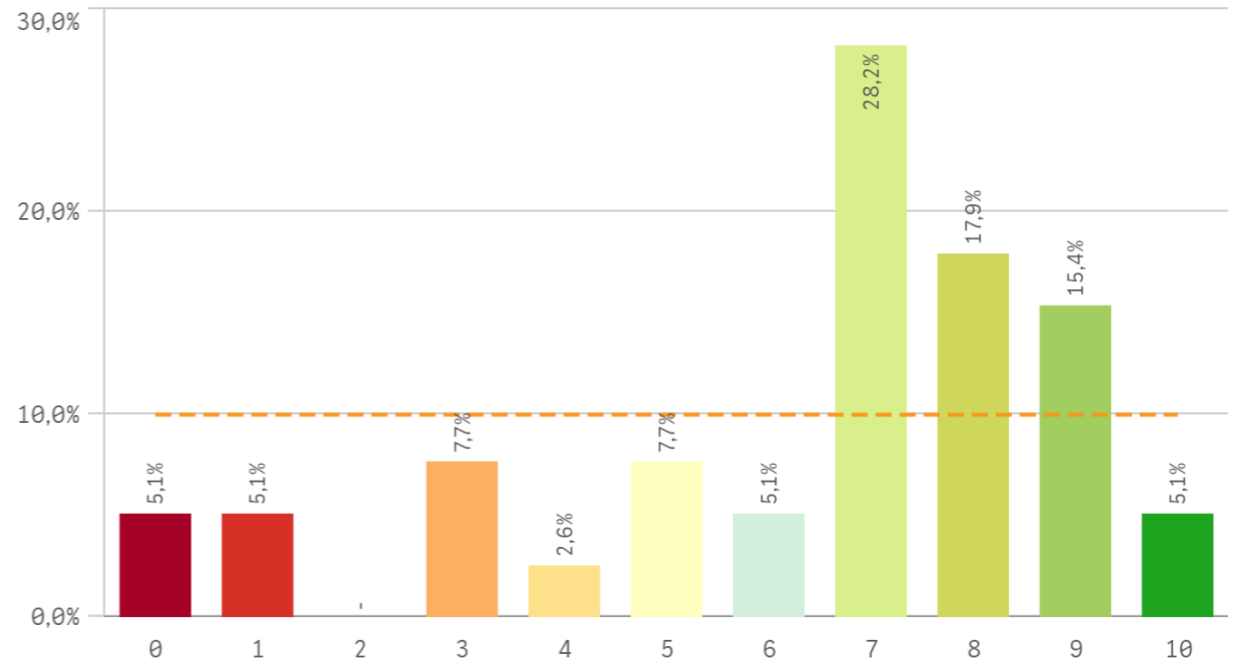
Mediana
9,0

Moda
9,0

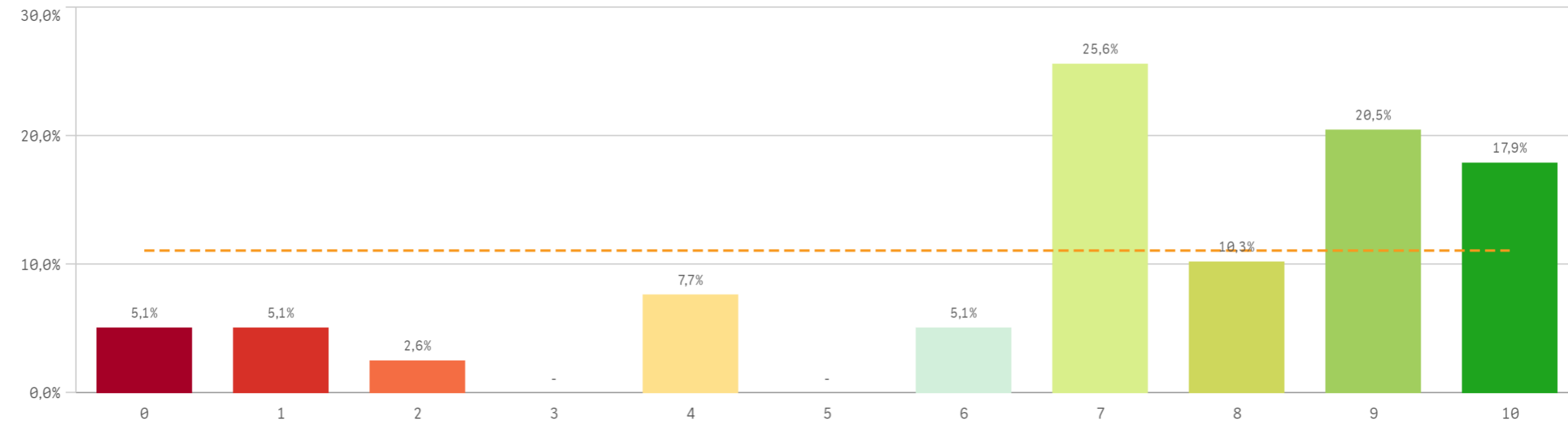
Satisfacción con la actividad docente de la titulación



Satisfacción de la UCM

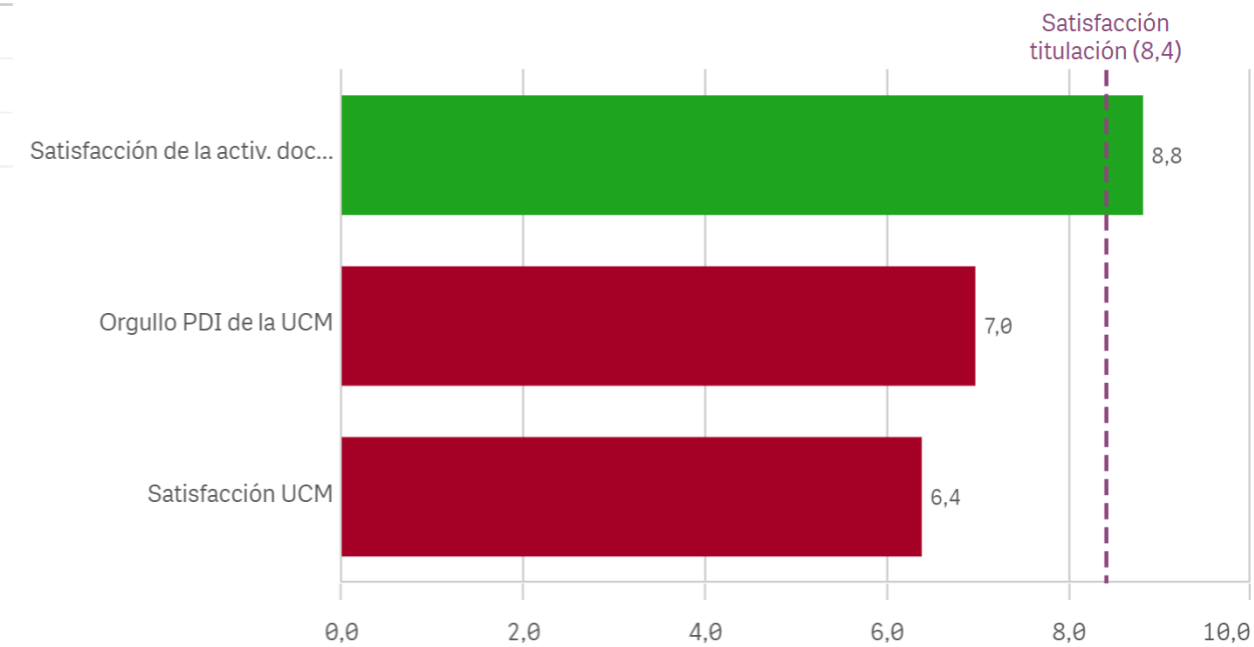


Orgullo ser PDI de la UCM

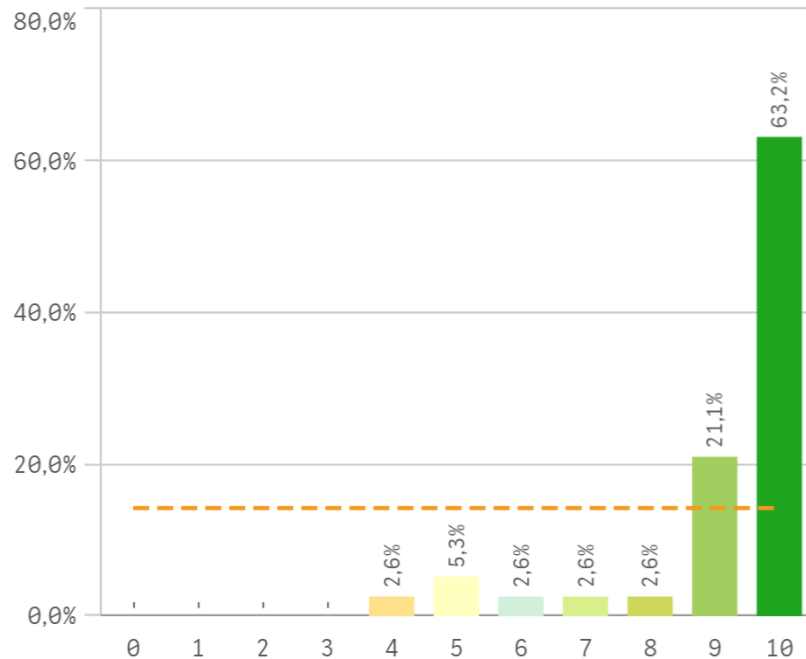


Satisfacción de la titulación	Q	Media	Desv. típica	Mediana	Moda
Satisfacción de la activ. docente		8,8	1,6	9,0	9,0
Orgullo PDI de la UCM		7,0	2,9	7,0	7,0
Satisfacción UCM		6,4	2,7	7,0	7,0

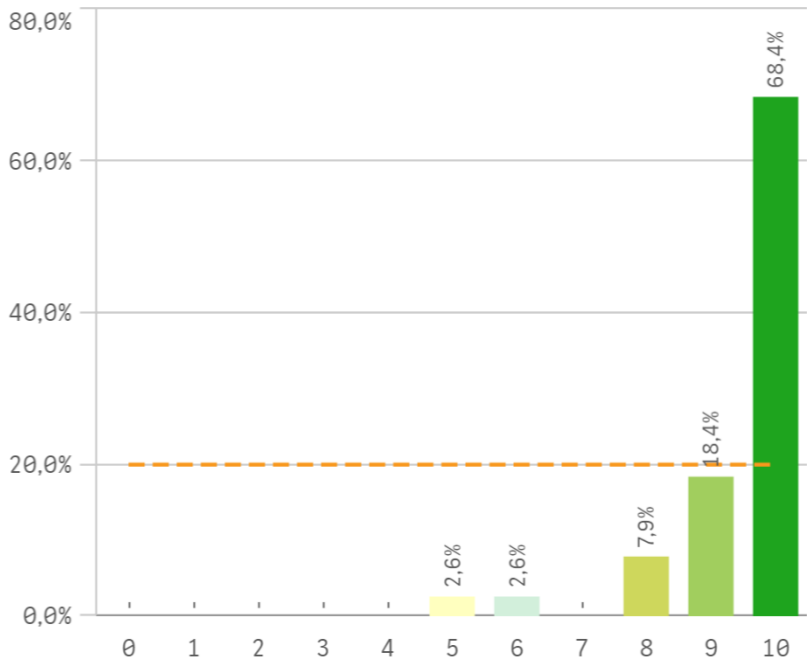
Fortalezas y debilidades



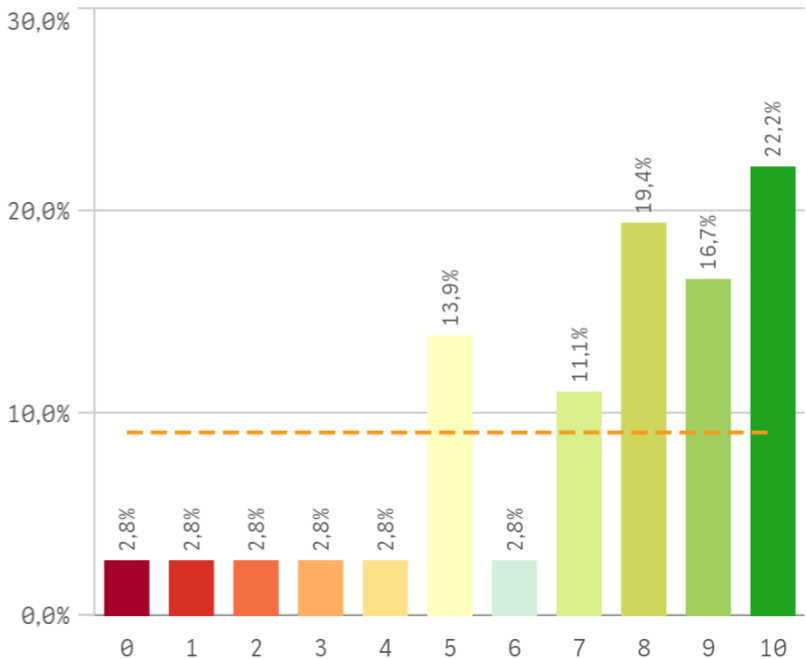
Repetir docencia en la titulación (fidelidad)



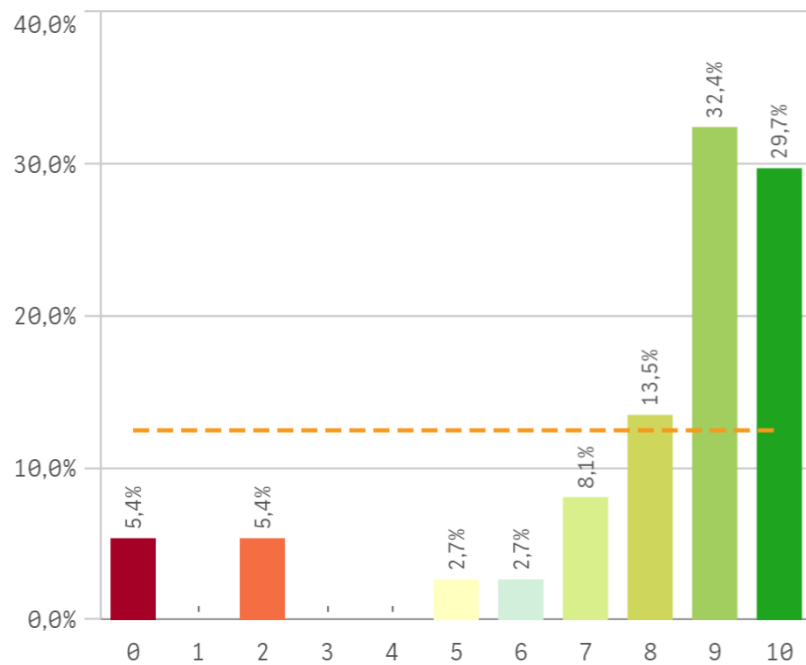
Repetir PDI (fidelidad)



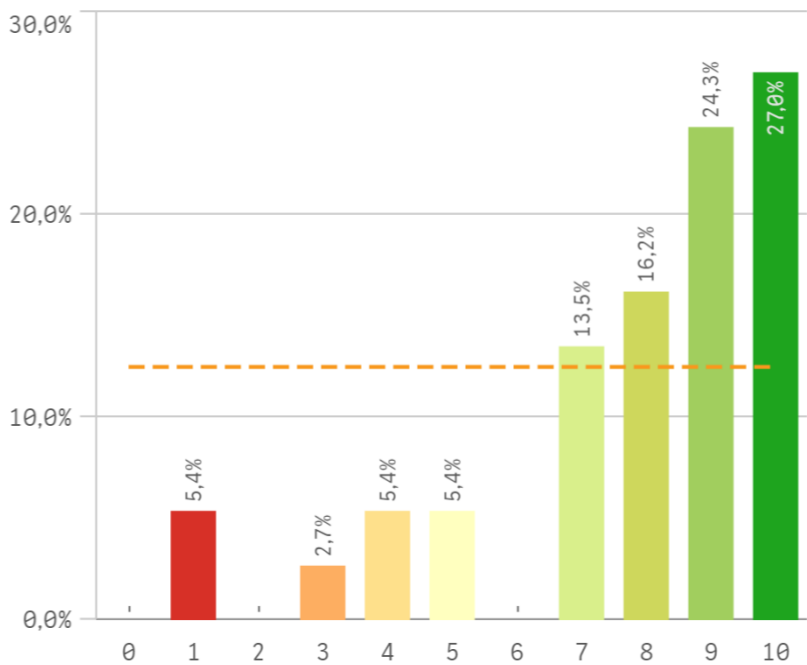
Repetir PDI en la UCM (fidelidad)



Recomendar titulación (preinscripción)



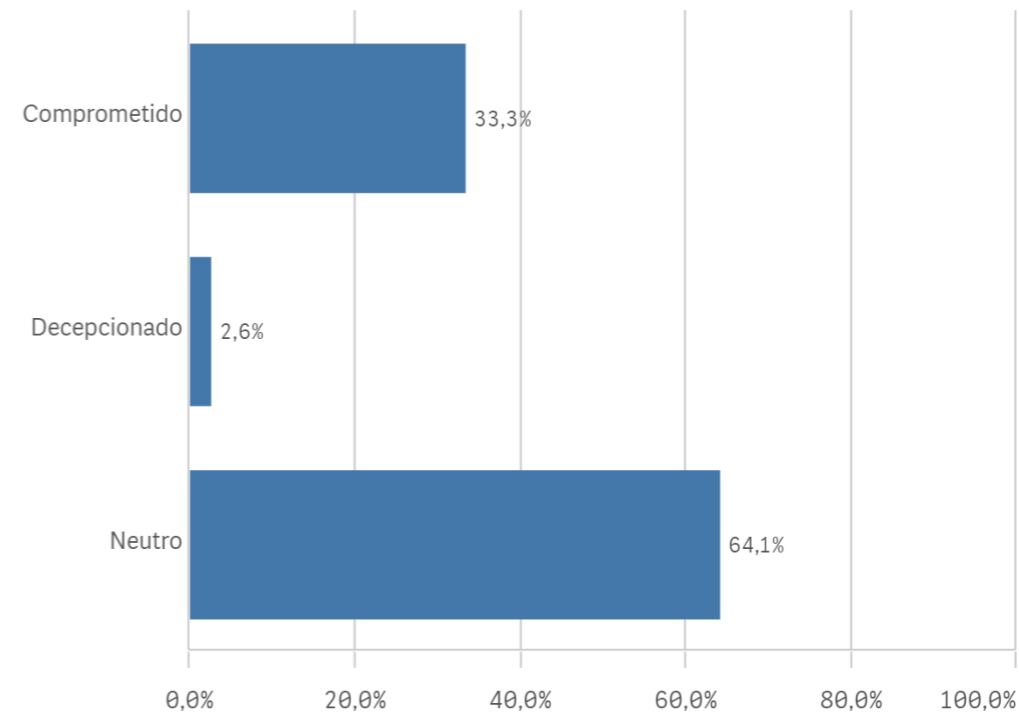
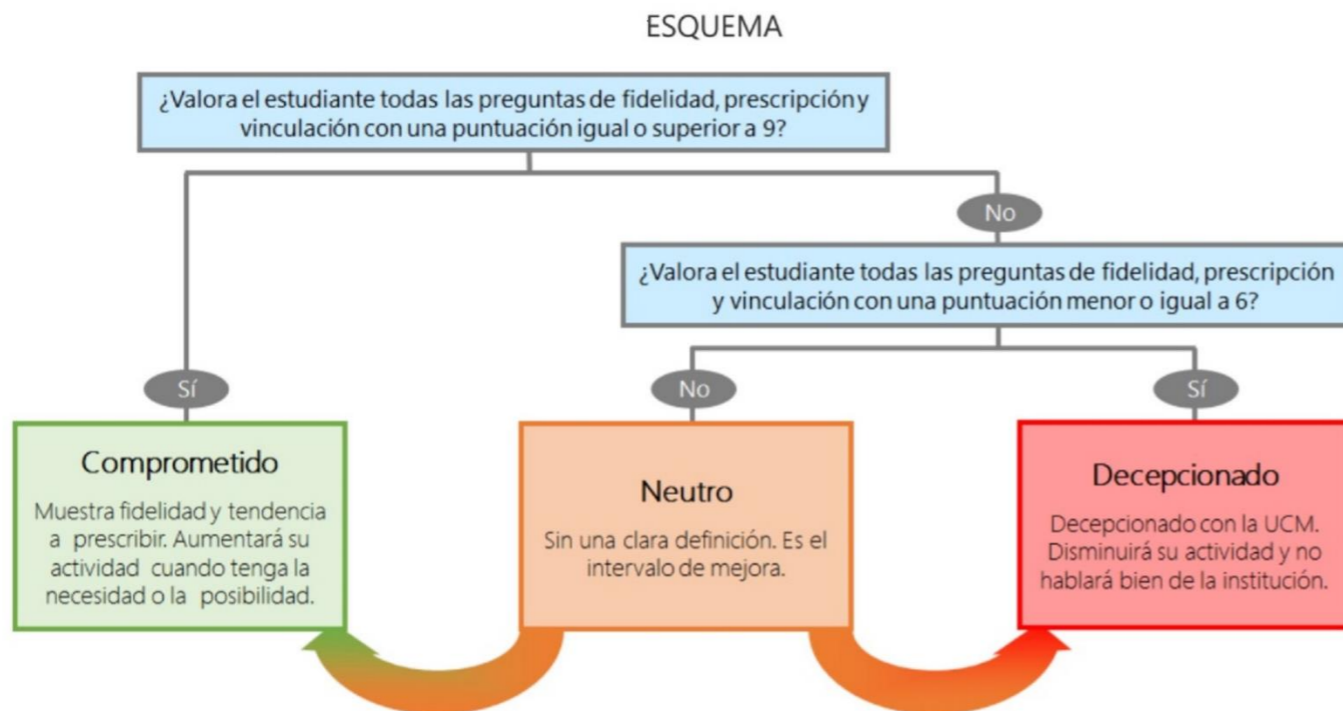
Recomendar estudiar en la UCM (preinscripción)



Compromiso	Q	Media	Desv. típica	Med...
Repetir PDI		9,4	1,1	10,0
Repetir docencia en la titulación		9,1	1,6	10,0
Recomendar titulación		7,9	2,7	9,0
Recomendar estudiar en la UCM		7,8	2,5	9,0
Repetir PDI en la UCM		7,2	2,7	8,0

Construcción y significado del valor "compromiso":

- * Estudiante comprometido: valora con 9 o más puntos todas las preguntas de fidelidad, prescripción y vinculación.
- * Estudiante neutro: la puntuación que otorga a todas las preguntas de fidelidad, prescripción y vinculación están entre 6 y 9.
- * Estudiante decepcionado: valora con 6 o menos puntos todas las preguntas de fidelidad, prescripción y vinculación.



Encuestas de Satisfacción del DDT

CURSO: 2023-24

VARIOS CENTROS UCM SELECCIONADOS

TITULACIÓN: DOBLE GRADO EN MATEMÁTICAS Y FÍSICA

Aspectos de la titulación	Q	Media	Recursos	Q	Media	Compromiso	Q	Media
Formación académica		9,4	Fondos de la biblioteca		8,7	Repetir PDI		9,4
Calificaciones en tiempo adecuado		9,0	Campus virtual		8,3	Repetir docencia en la titulación		9,1
Importancia en la sociedad		8,8	Aulas docencia teórica		8,2	Recomendar titulación		7,9
Cumplimiento del programa		8,7	Aulas docencia práctica		7,6	Recomendar estudiar en la UCM		7,8
Integración teoría/práctica		8,7	Recursos administrativos suficientes		7,3	Repetir PDI en la UCM		7,2
Objetivos claros		8,1						
Nivel de dificultad apropiada		8,0						
Coordinación de la titulación		7,8						
Número de alumnos por aula		7,8						
Relación calidad/precio		7,7						
Plan de estudios adecuado		7,4						
Orientación internacional		7,0						
Prácticas externas		-						
			Satisfacción con los alumnos	Q	Media			
			Satisfacción con los resultados		8,7			
			Aprovechamiento de las clases		8,7	Gestión de la titulación	Q	Media
			Implicación de los alumnos		8,4	Información ofrecida		8,3
			Implicación con la evaluación continua		8,4	Atención prestada por el PAS		8,0
			Adquisición de competencias del plan de estudios		8,4	Apoyo técnico y logístico		7,9
			Nivel de trabajo		8,3	Proc. administrativos titulación		7,8
Satisfacción de la titulación	Q	Media	Compromiso del alumnado		8,2	Proc. administrativos comunes		7,6
Satisfacción de la activ. docente		8,8	Aprovechamiento de las tutorías		6,7	Organización de horarios		7,3
Orgullo PDI de la UCM		7,0						
Satisfacción UCM		6,4						