



OFICINA para la CALIDAD

Vicerrectorado de Calidad

UNIVERSIDAD COMPLUTENSE DE MADRID

**Grado-Máster**



**Encuestas de Satisfacción**

**PDI**



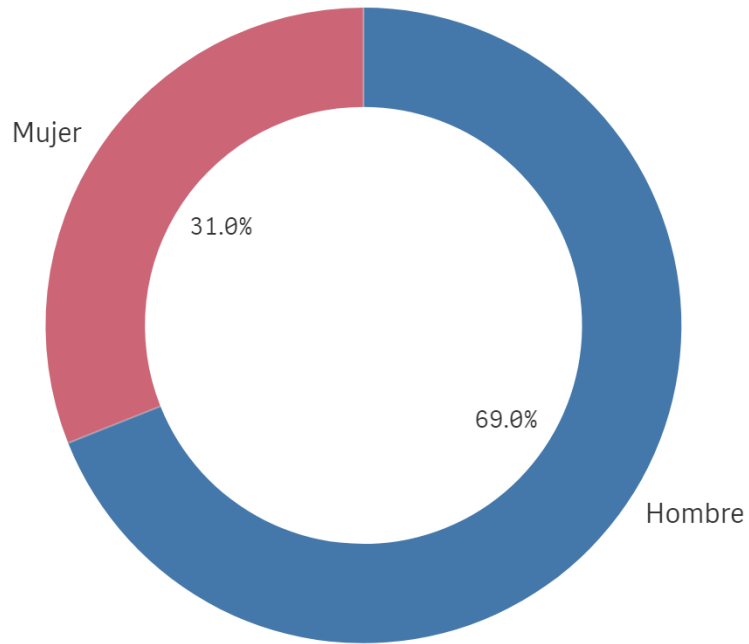
UNIVERSIDAD  
**COMPLUTENSE**  
MADRID

**Curso 2021-2022**

**DOBLE GRADO EN MATEMÁTICAS Y FÍSICAS**

CENTROS UCM que imparten GRADO

Genero



■ Hombre ■ Mujer

Población N

-

%\_Participacion

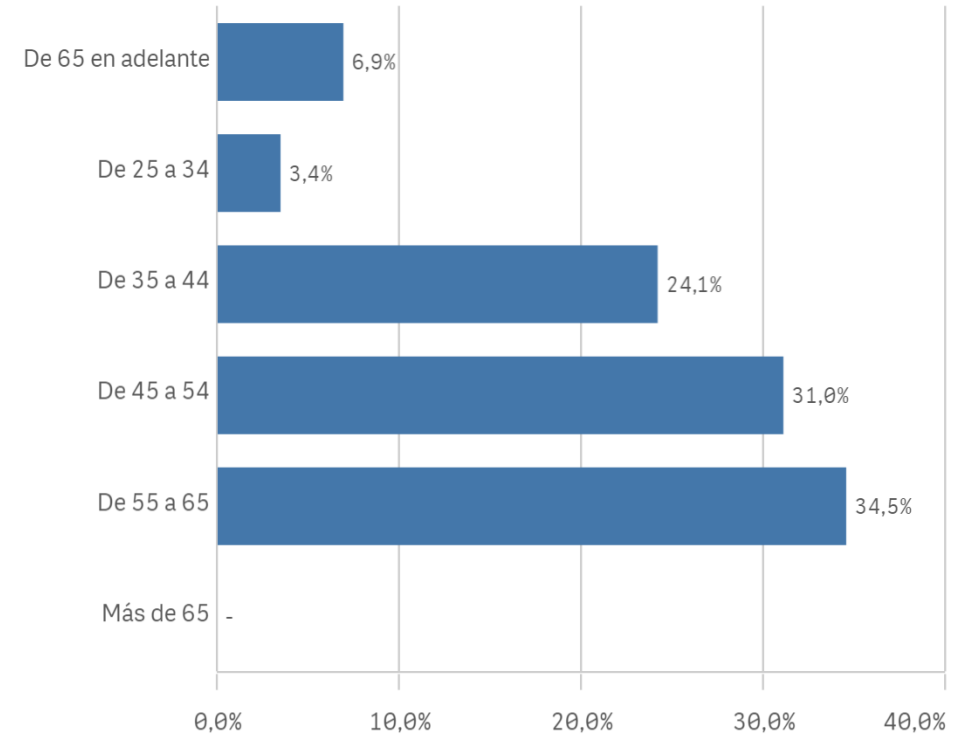
-

Participación n

29

Edad (años)

(%) Porcentaje por franjas



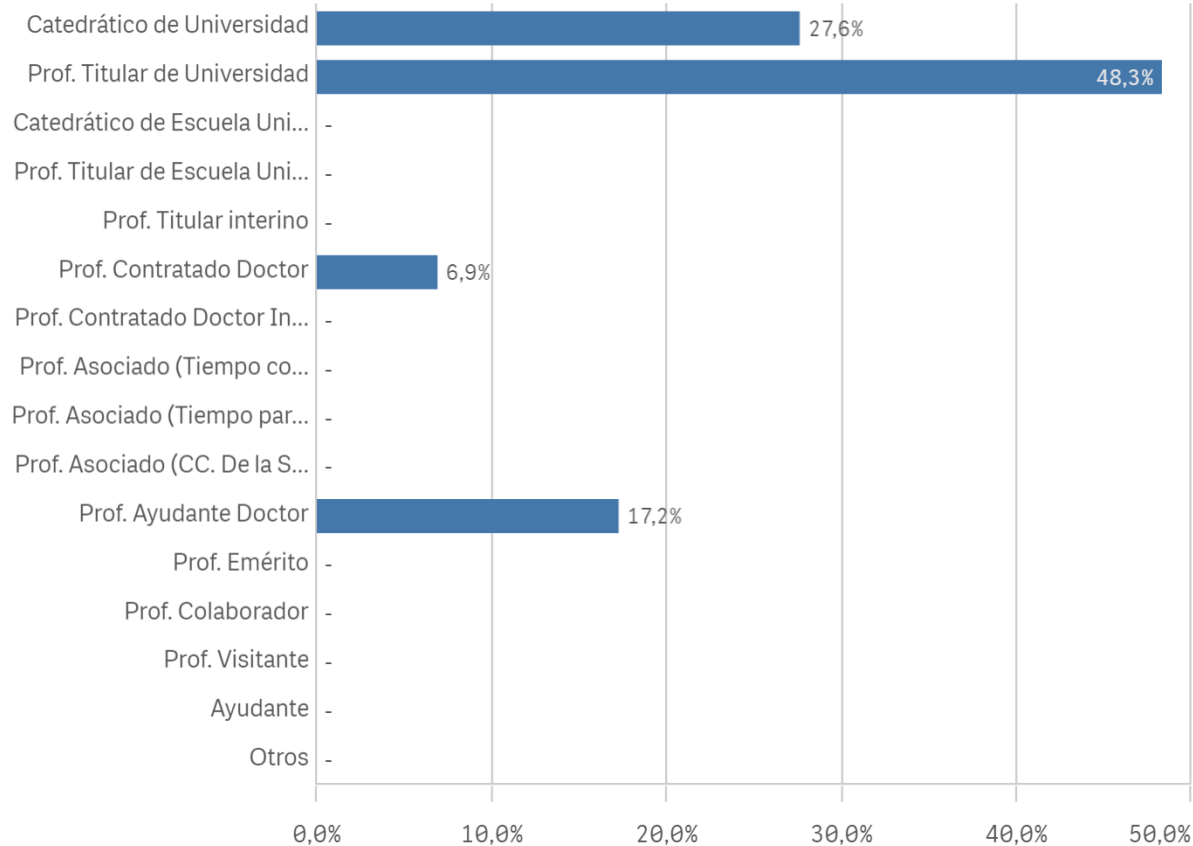
Edad media (años)

51,2

Des. Típica

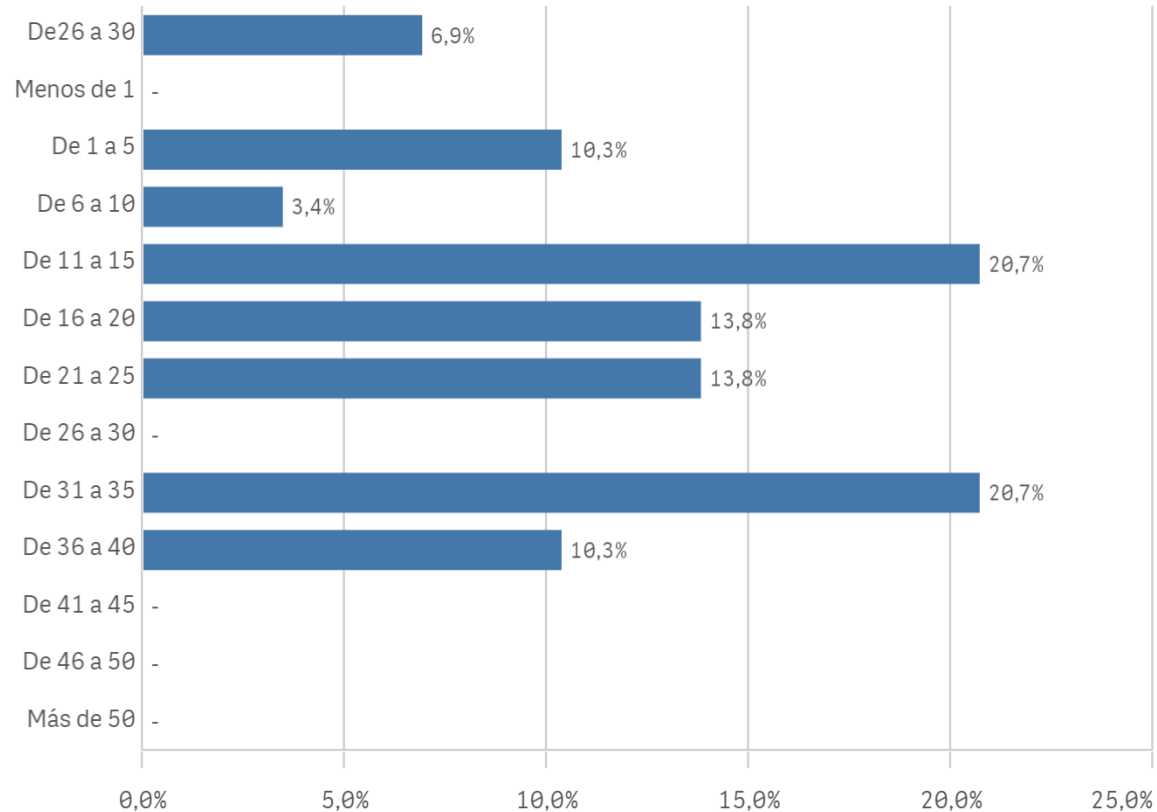
9,7

### Distribución por categorías

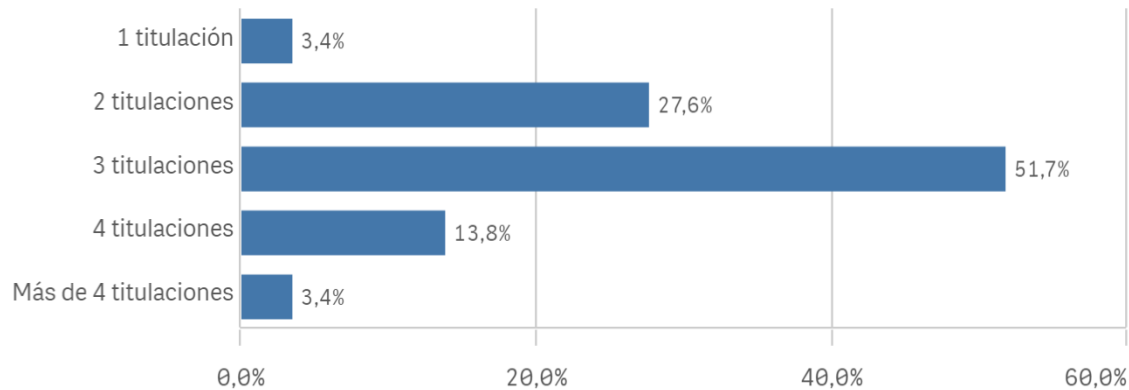


### Experiencia laboral (años)

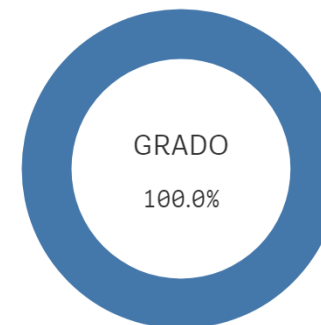
(%) Porcentaje por franjas



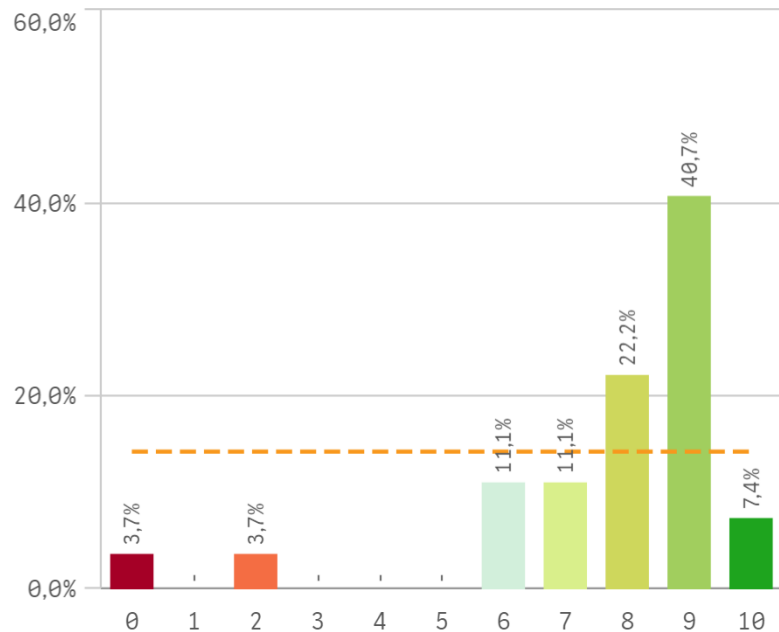
### Distribución por Nº de Titulaciones



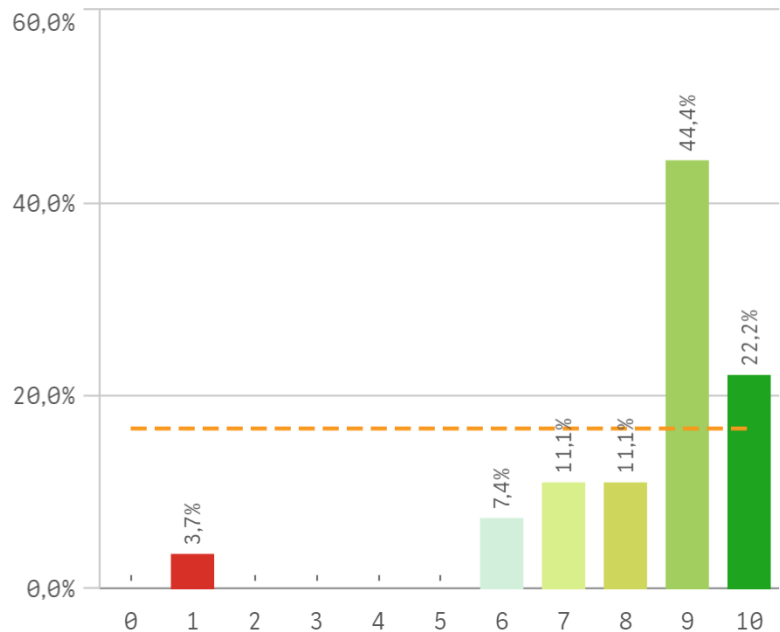
### Tipo de titulación (%)



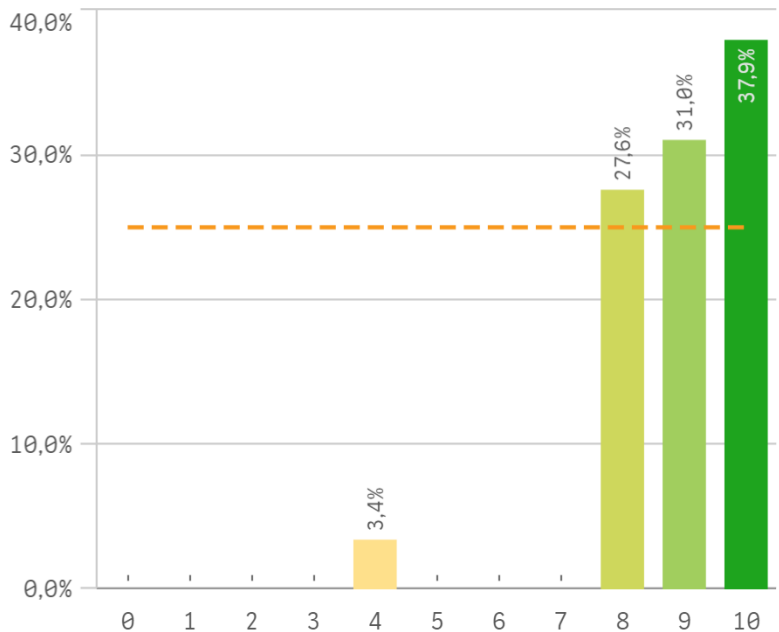
### Plan de estudios



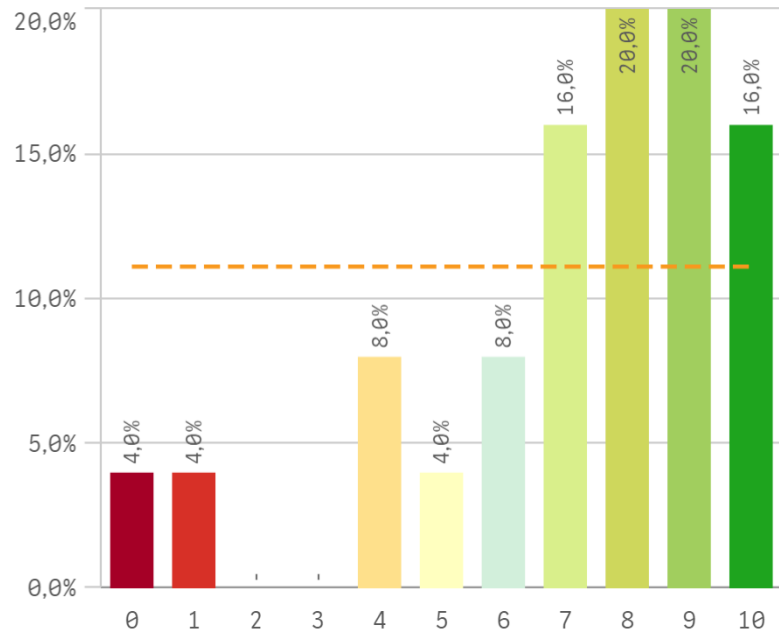
### Objetivos claros



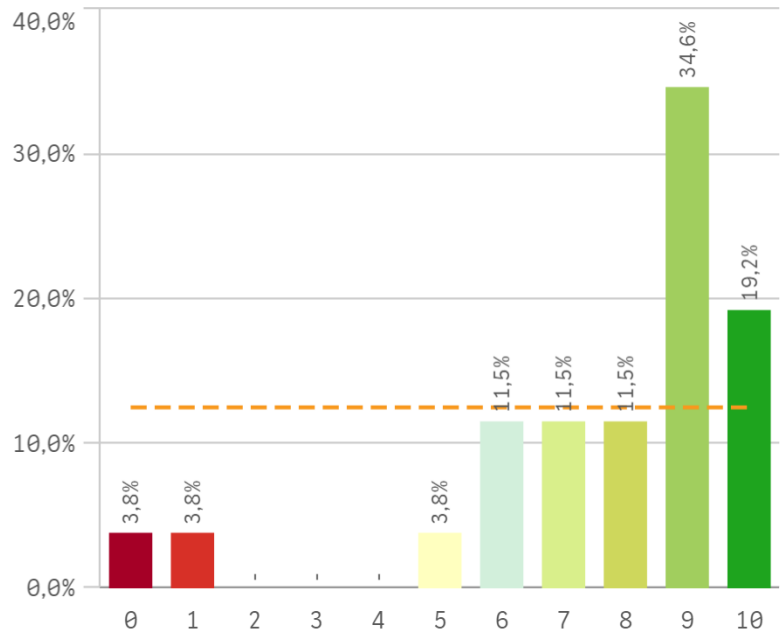
### Cumplimiento del programa



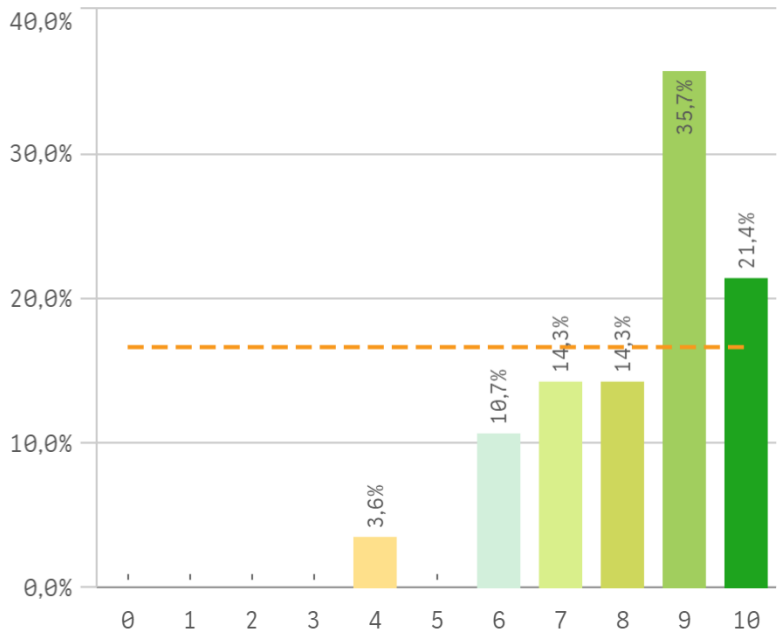
### Orientación internacional



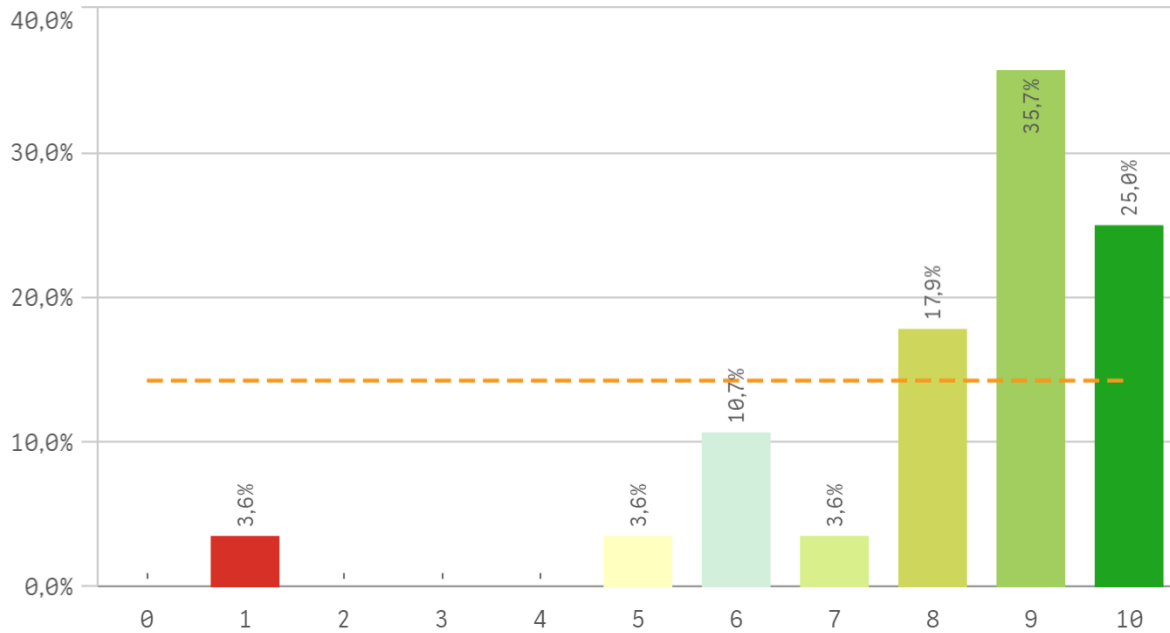
### Coordinación de la titulación



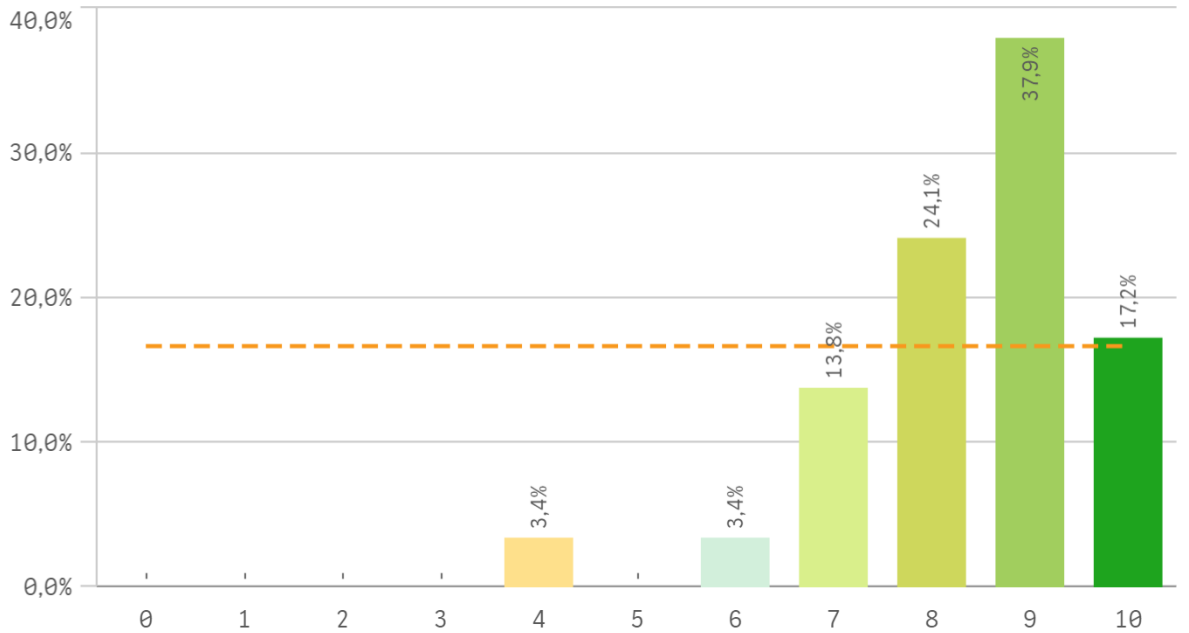
### Alumnos por aula



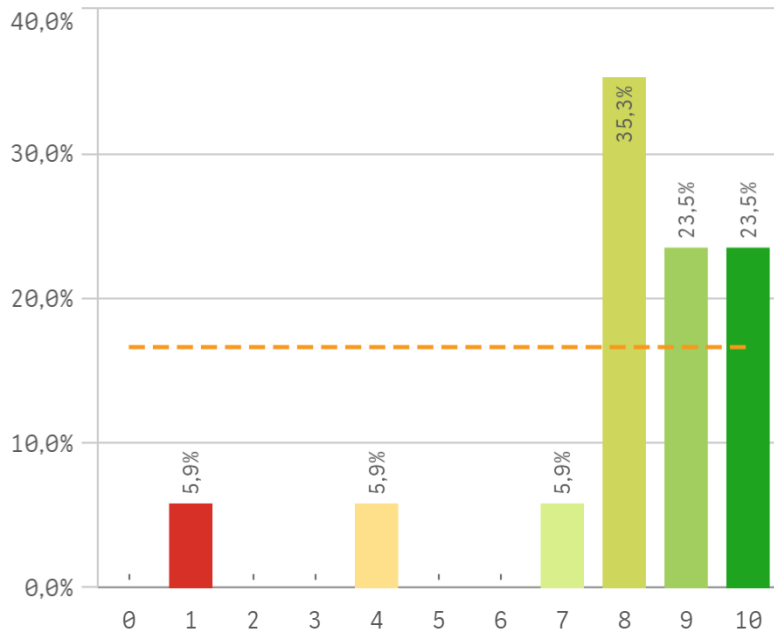
### Dificultad apropiada



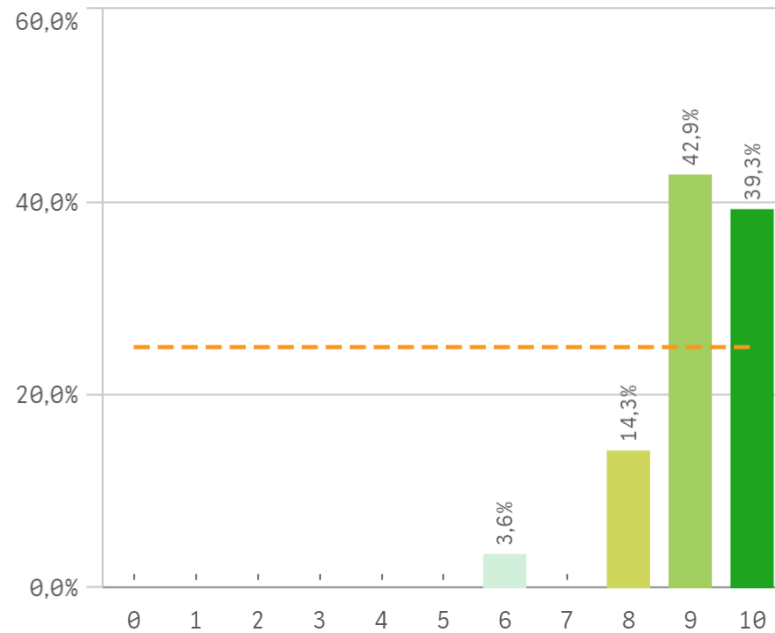
### Integración teoría/práctica



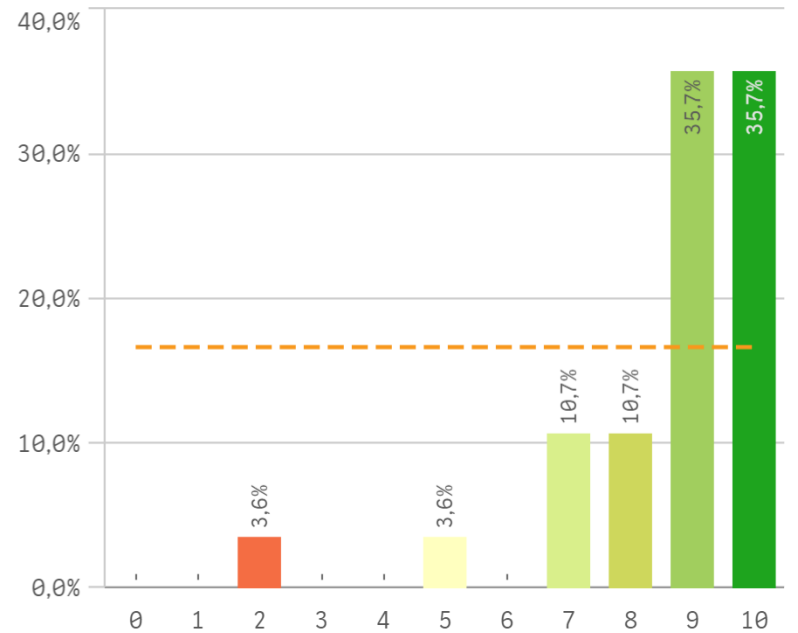
### Relación calidad/precio



### Calificaciones en tiempo



### Importancia en la sociedad

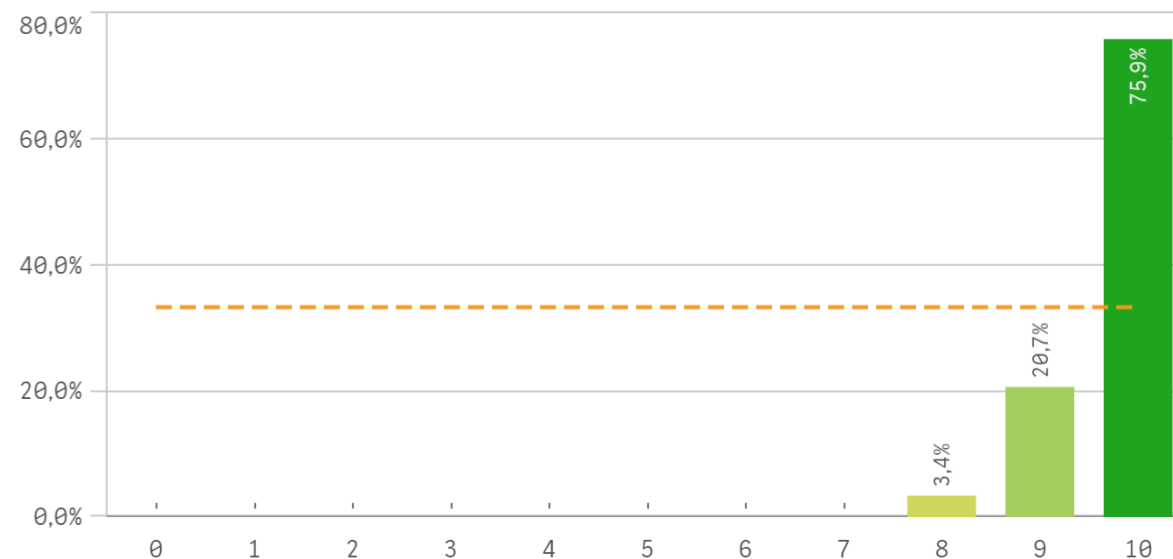


## Prácticas externas

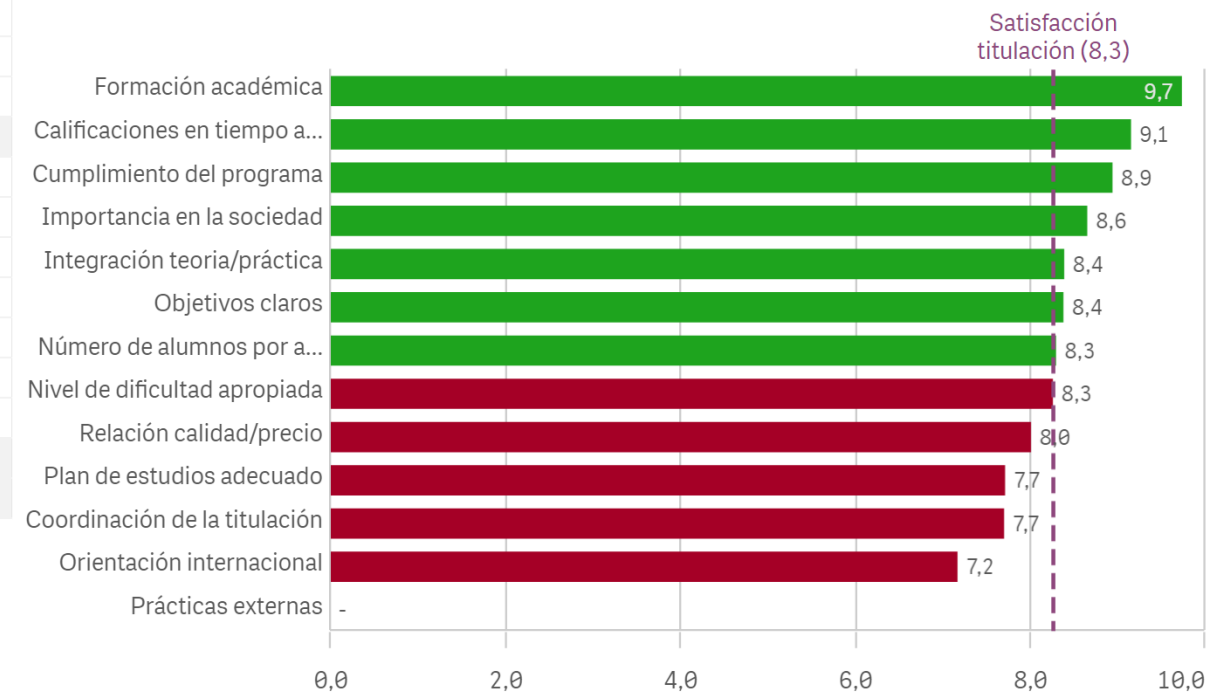
El gráfico no se muestra porque solo contiene valores indefinidos.

Aspectos de la titulación	Q	Media	Desv. típica	Mediana	Moda
Formación académica		9,7	0,5	10,0	10,0
Calificaciones en tiempo adecuado		9,1	0,9	9,0	9,0
Cumplimiento del programa		8,9	1,3	9,0	10,0
Importancia en la sociedad		8,6	1,8	9,0	-
Integración teoría/práctica		8,4	1,3	9,0	9,0
Objetivos claros		8,4	1,9	9,0	9,0
Número de alumnos por aula		8,3	1,5	9,0	9,0
Nivel de dificultad apropiada		8,3	2,0	9,0	9,0
Relación calidad/precio		8,0	2,3	8,0	8,0
Plan de estudios adecuado		7,7	2,3	8,0	9,0
Coordinación de la titulación		7,7	2,6	9,0	9,0
Orientación internacional		7,2	2,7	8,0	-
Prácticas externas		-	-	-	-

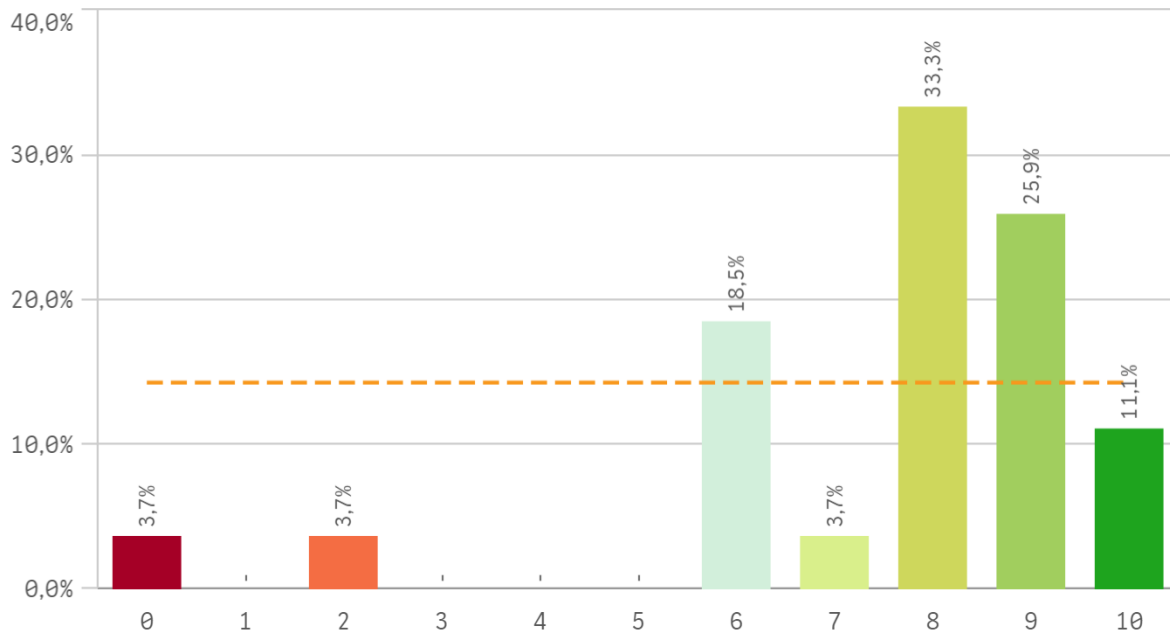
## Formación académica relacionada



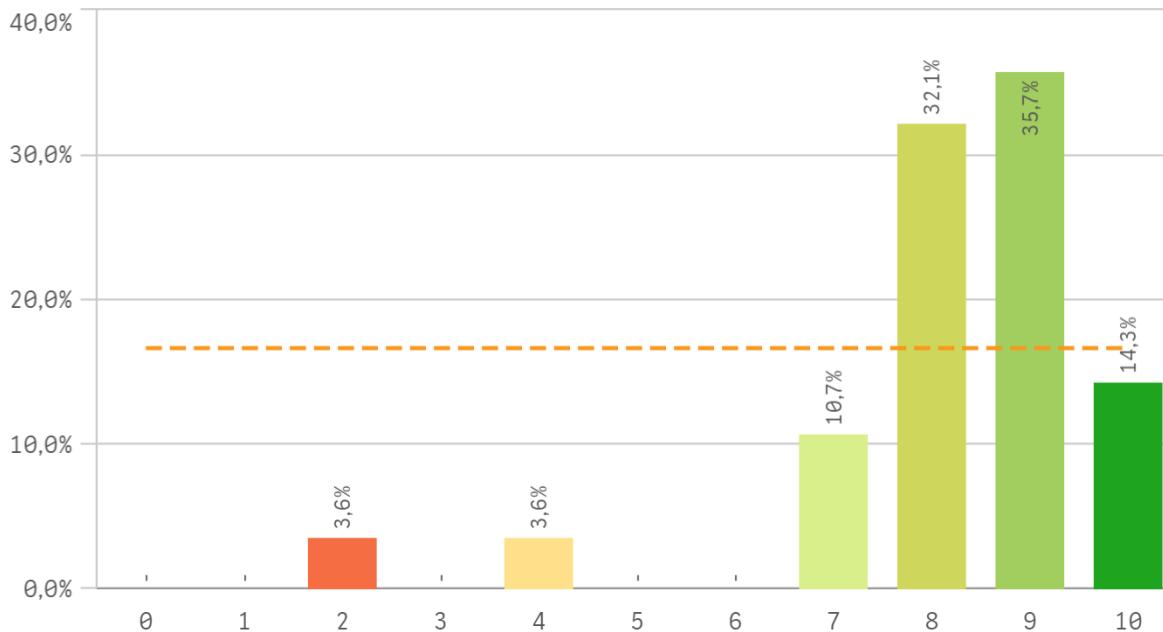
## Fortalezas y debilidades



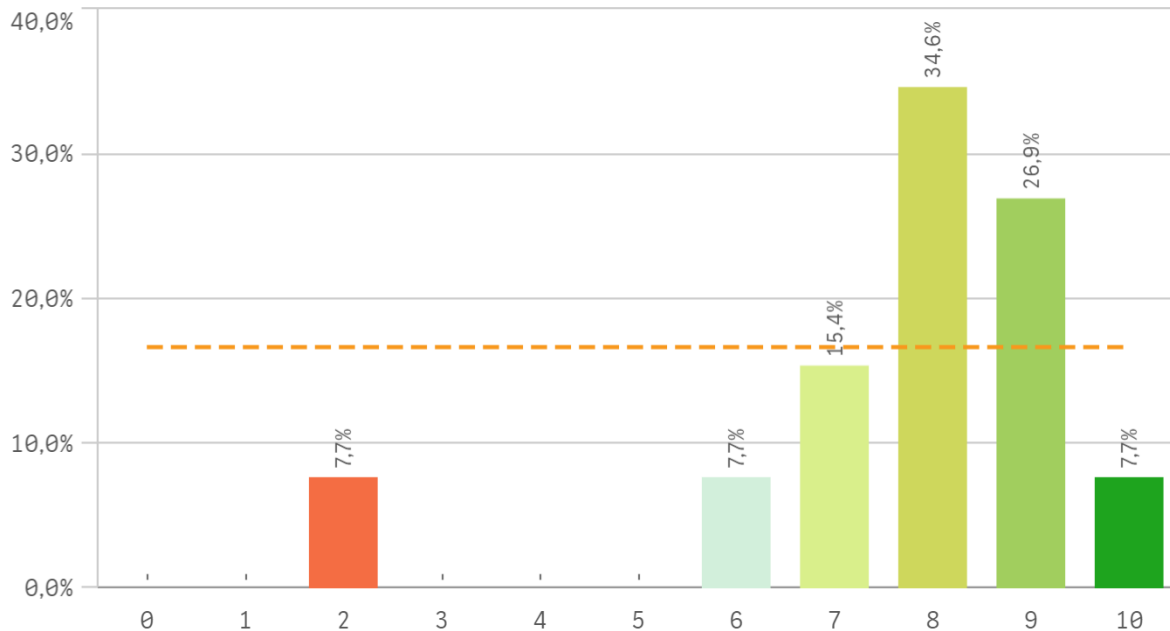
### Recursos administrativos suficientes



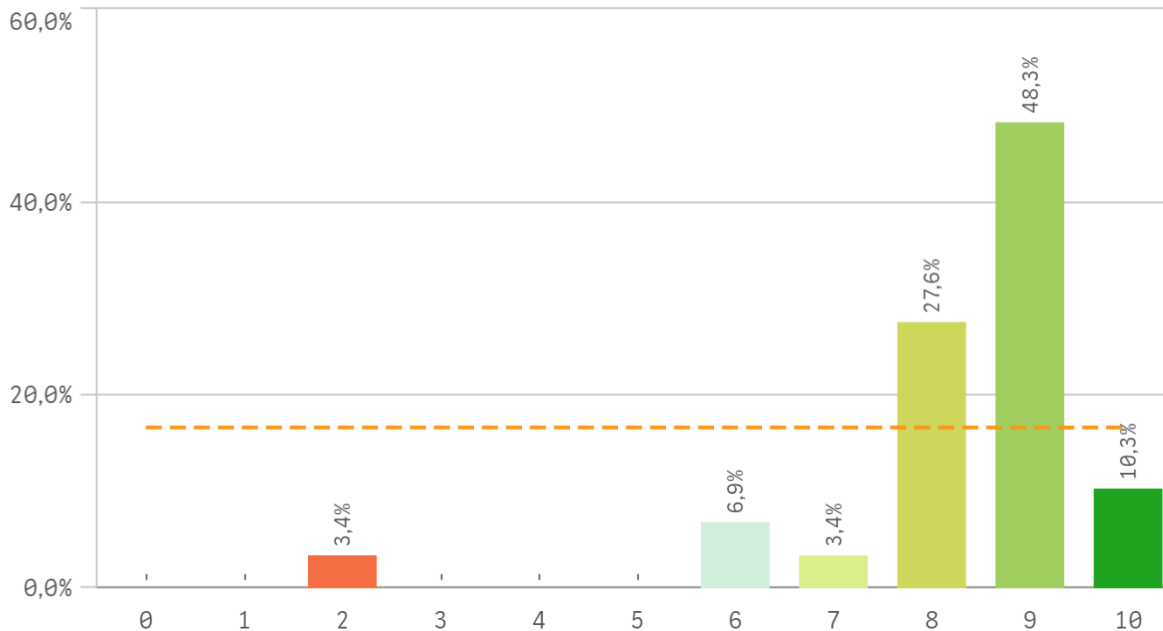
### Aulas docencia teorica



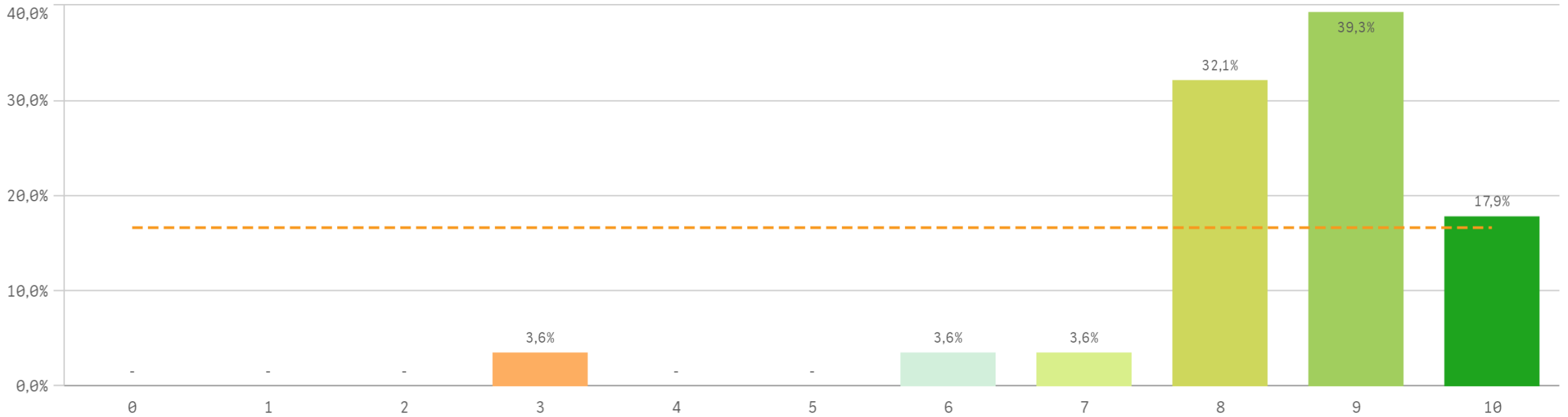
### Aulas docencia práctica



### Fondos de la biblioteca

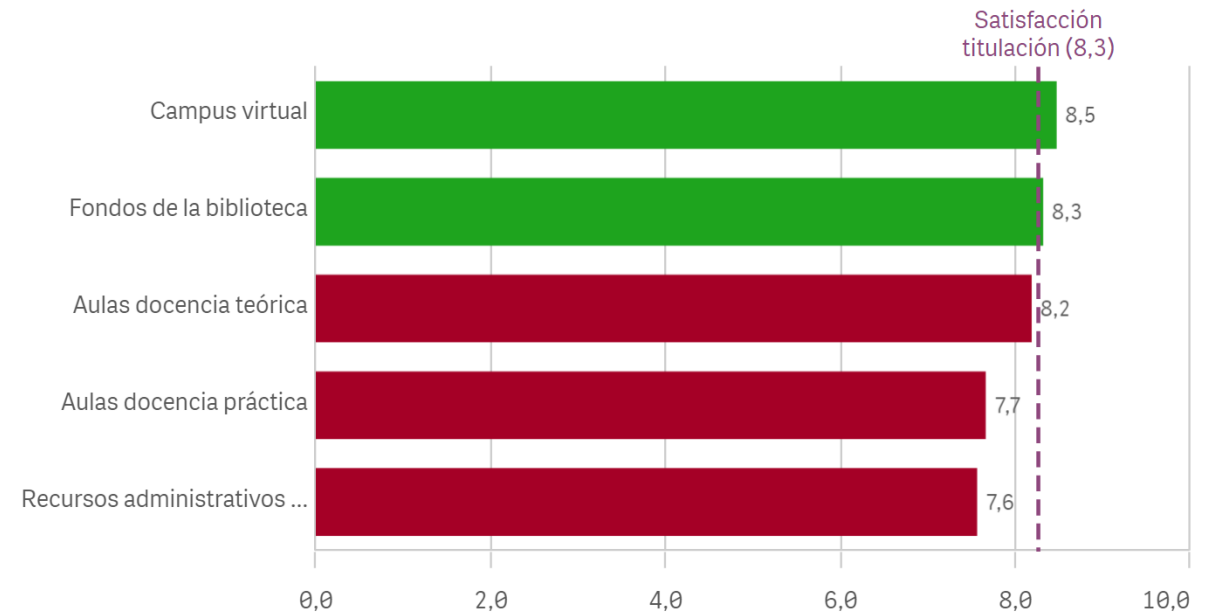


## Campus virtual

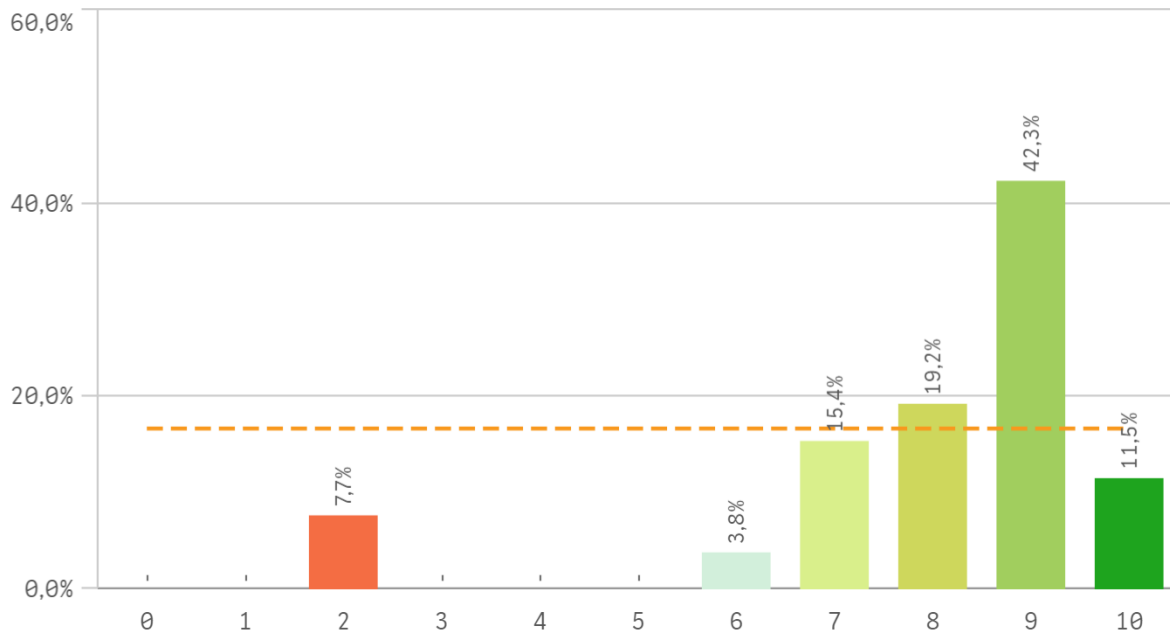


Recursos	Q	Media	Desv típica	Mediana	Moda
Campus virtual		8,5	1,4	9,0	9,0
Fondos de la biblioteca		8,3	1,6	9,0	9,0
Aulas docencia teórica		8,2	1,7	8,5	9,0
Aulas docencia práctica		7,7	2,0	8,0	8,0
Recursos administrativos suficientes		7,6	2,3	8,0	8,0

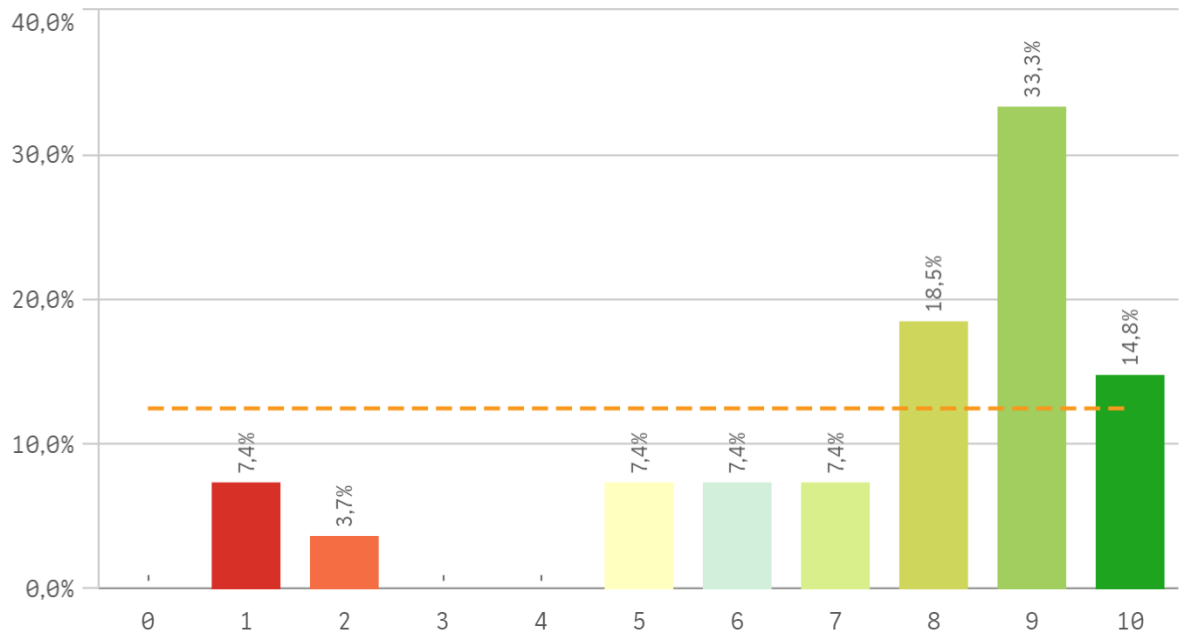
## Fortalezas y debilidades



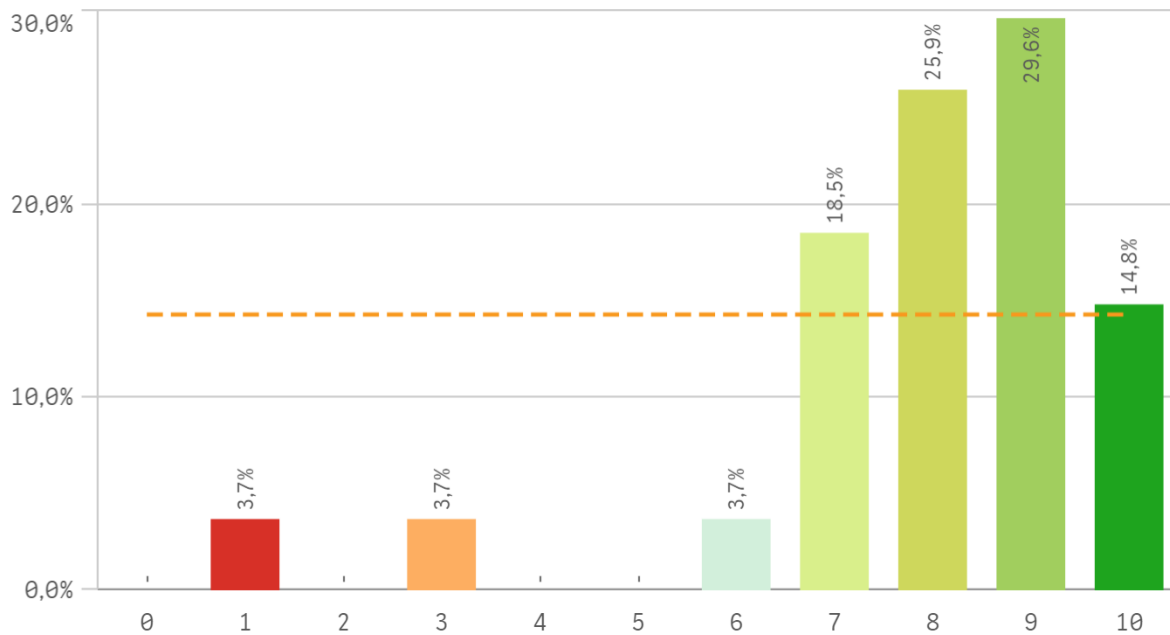
### Atención prestada por el PAS



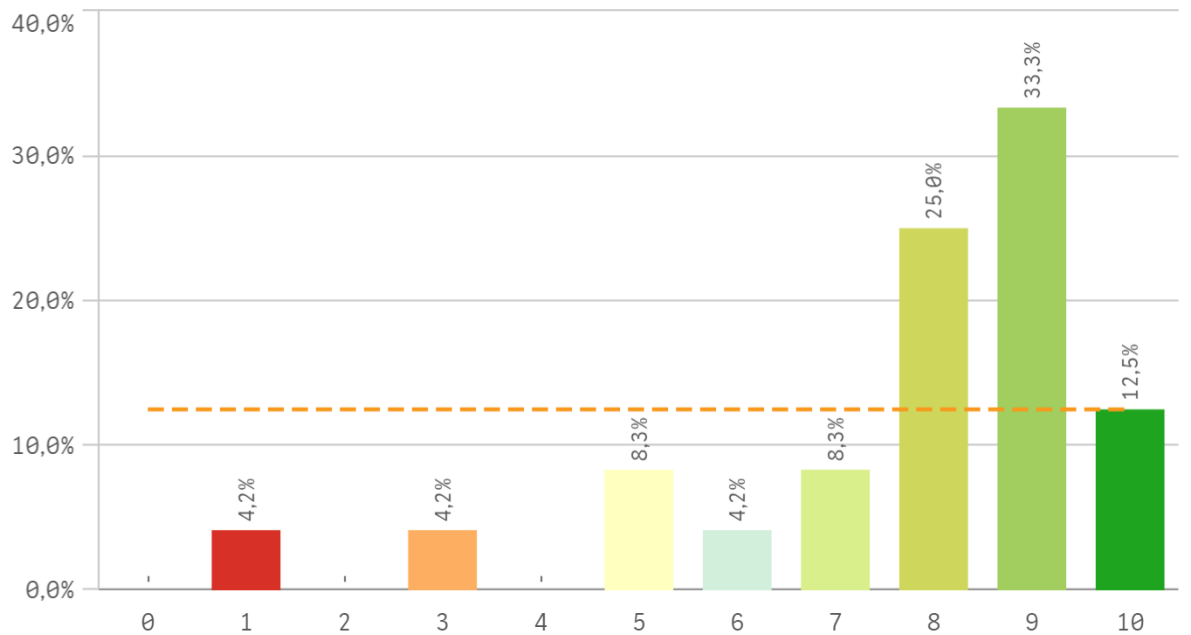
### Apoyo técnico y logístico



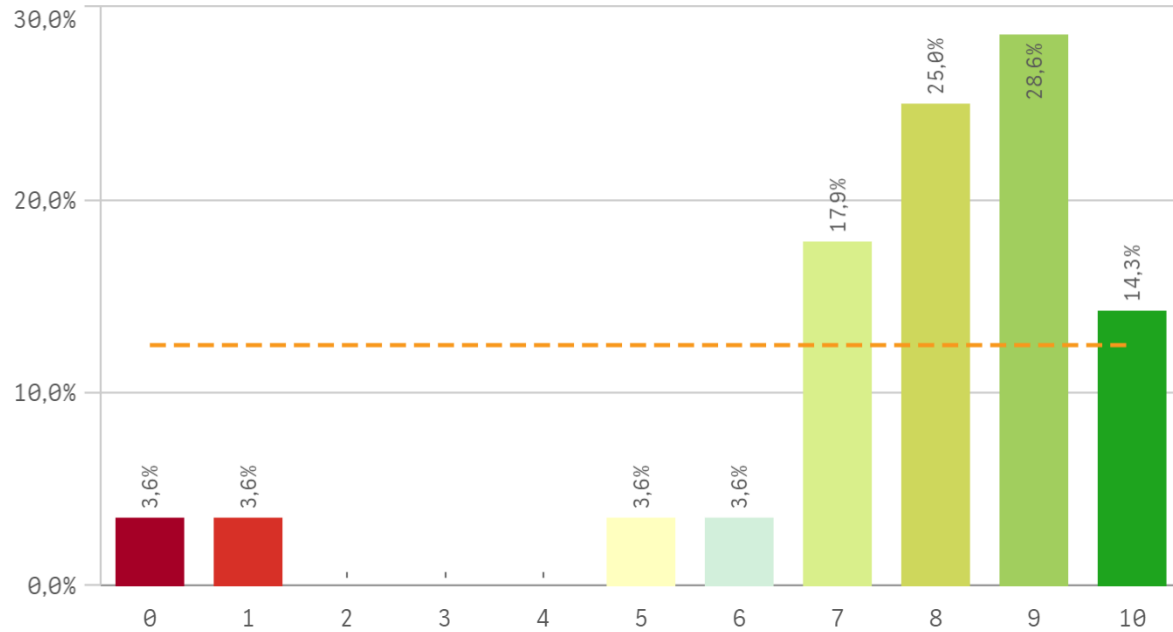
### Procesos administrativos de la titulación



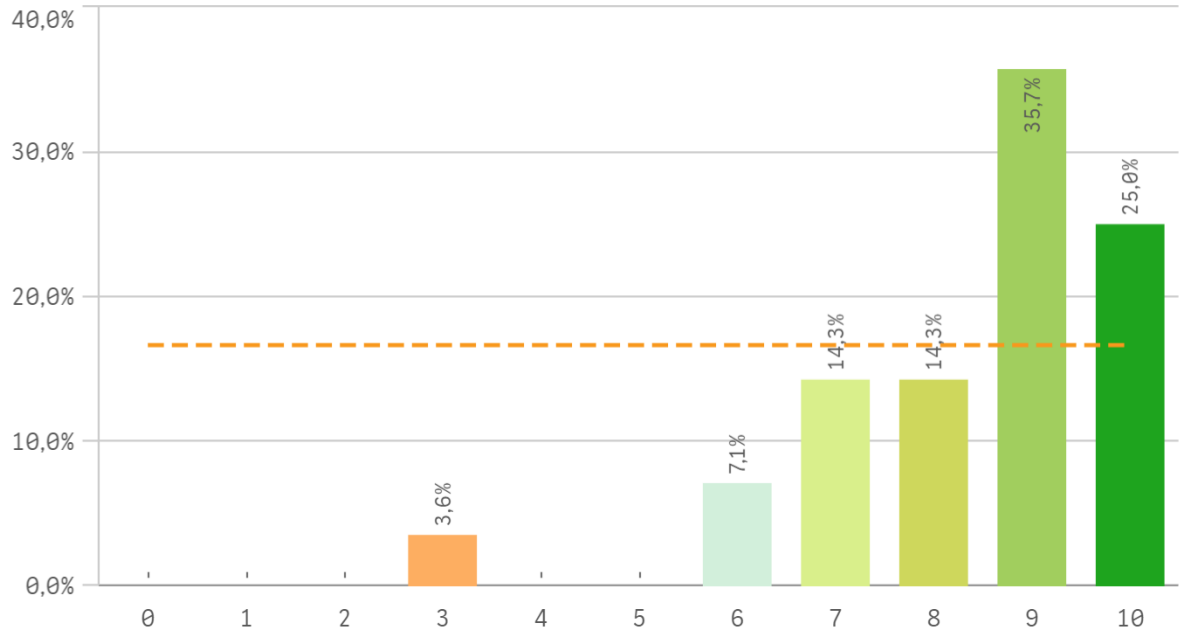
### Procesos administrativos comunes



## Organización de horarios

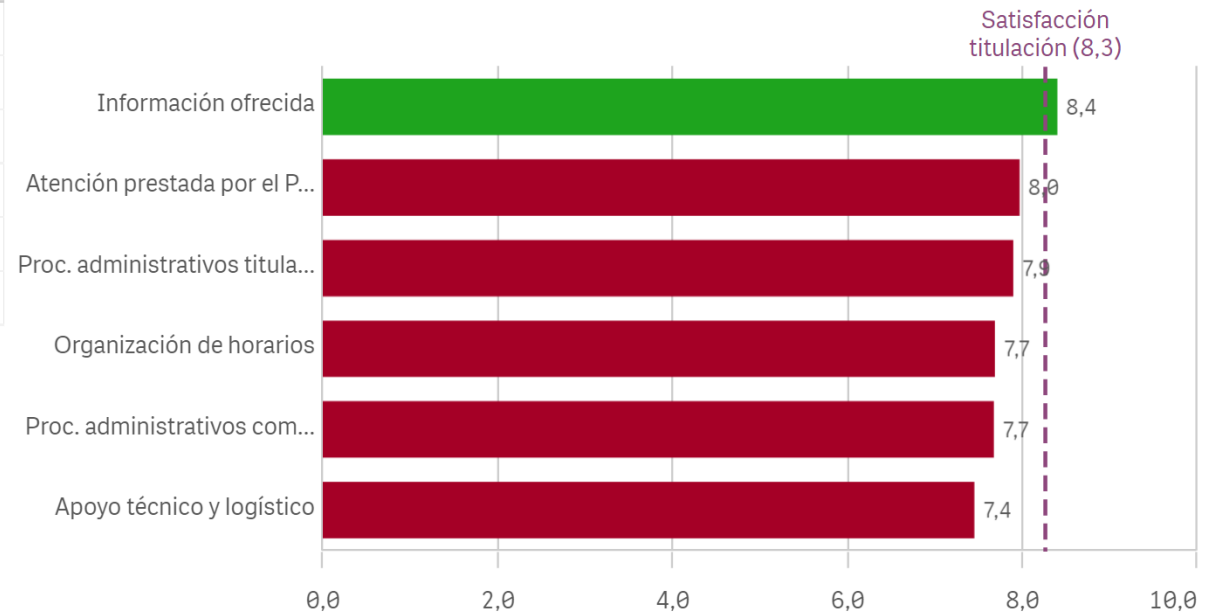


## Información ofrecida



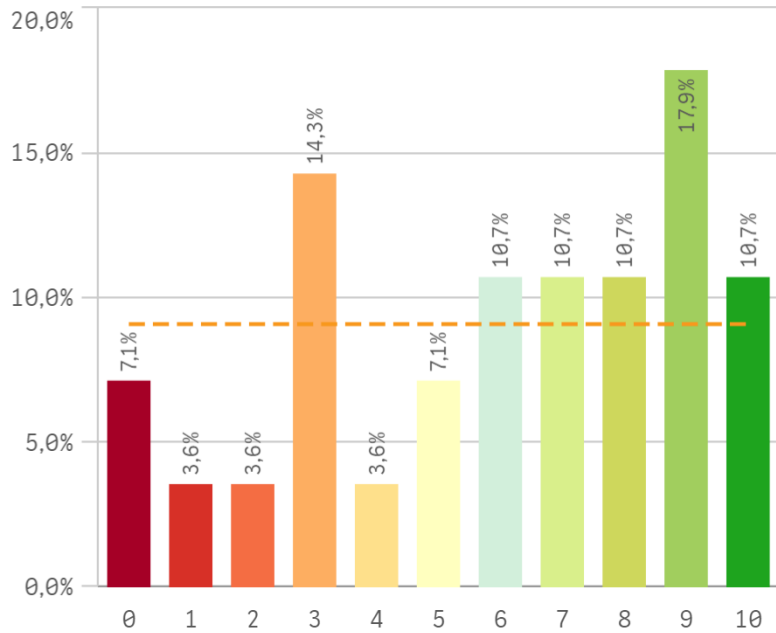
Gestión de la titulación	Q	Media	Desv. típica	Mediana	Moda
Información ofrecida		8,4	1,6	9,0	9,0
Atención prestada por el PAS		8,0	2,0	9,0	9,0
Proc. administrativos titulación		7,9	2,0	8,0	9,0
Organización de horarios		7,7	2,4	8,0	9,0
Proc. administrativos comunes		7,7	2,2	8,0	9,0
Apoyo técnico y logístico		7,4	2,6	8,0	9,0

## Fortalezas y debilidades

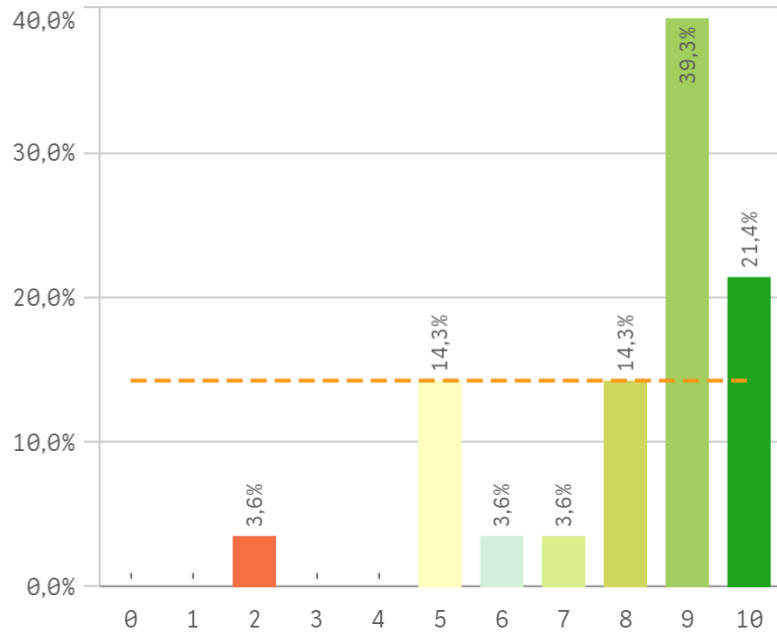


Centro	Observaciones	
FÍSICAS	<p>1) El Doble Grado de Física contiene demasiada materia en poco tiempo. Los alumnos no digieren el contenido, a pesar de que son todos muy inteligentes, en principio. Debería considerarse normal hacer el Doble Grado en 6 años.</p> <p>2) No hay canales para que los profesores de cursos superiores informemos sobre los disparates algebraicos y lógicos que los alumnos todavía cometen en 3º y 4º, y pidamos que ciertas habilidades se consoliden más en los primeros cursos. Se dan muchas facilidades para que los alumnos se quejen de los profesores pero muy pocas para que los profesores se quejen (en sentido constructivo) de los alumnos y, más concretamente, de la formación con la que llegan a los últimos cursos.</p> <p>3) La troncal Física del Estado Sólido se da demasiado pronto.</p> <p>4) Se me acaba el espacio.Why?</p>	
FÍSICAS	<p>A pesar de mi satisfacción general sobre la UCM, un aspecto que debería mejorarse desde Rectorado es aportar al profesorado la información básica para poder acometer ciertas tareas informáticas (cada vez más frecuentes), como p. ej. la tarea actual de trasladar los contenidos almacenados en Google Drive a otra "nube" (OneDrive o UCM Drive). La tarea no es tan "simple" por varias causas: los documentos creados en Google Drive no se trasladan directamente (hay que buscar "alternativas"); el uso de "cliente" de la nube destino en el disco C del ordenador consume espacio, por lo que el proceso del traslado debe hacerse "a trozos", ... Por todo ello, llevo varios días con el proceso de "migración" de Google Drive a OneDrive, y sospecho que mi perfil es común a muchos profesores UCM.</p>	
FÍSICAS	<p>Demasiada burocracia, dejadnos trabajar.</p>	
FÍSICAS	<p>Grado en Física, sugerencias: Física Computacional obligatoria, Estructura de la Materia optativa. Disolución o flexibilización de los itinerarios (que haya más de dos, que sea posible obtener varios).</p>	
FÍSICAS	<p>La gestión administrativa es francamente mejorable. Las actas no están disponibles con anterioridad. En secretaría se desentienden. La gestión es muy pesada y tediosa para cualquier cosa como, por ejemplo, solicitar un aula. Todos los procedimientos son muy pesados e innecesariamente complicados.</p>	
FÍSICAS	<p>Lo peor de la UCM es el tiempo que pierden los profesores en tareas burocráticos. Es prioritario reducirlas y simplificarlas drásticamente.</p>	
FÍSICAS	<p>No veo normal que el hecho de tener alumnos con necesidades especiales haga recaer sobre los profesores toda la carga de trabajo extra asociada (especialmente el hecho de que el estudiante tenga derecho a un porcentaje de tiempo superior para realizar los exámenes o cualquier otra prueba de evaluación). La oficina de la diversidad da instrucciones sobre qué hacer pero no proporciona recursos extra. Increíble.</p>	

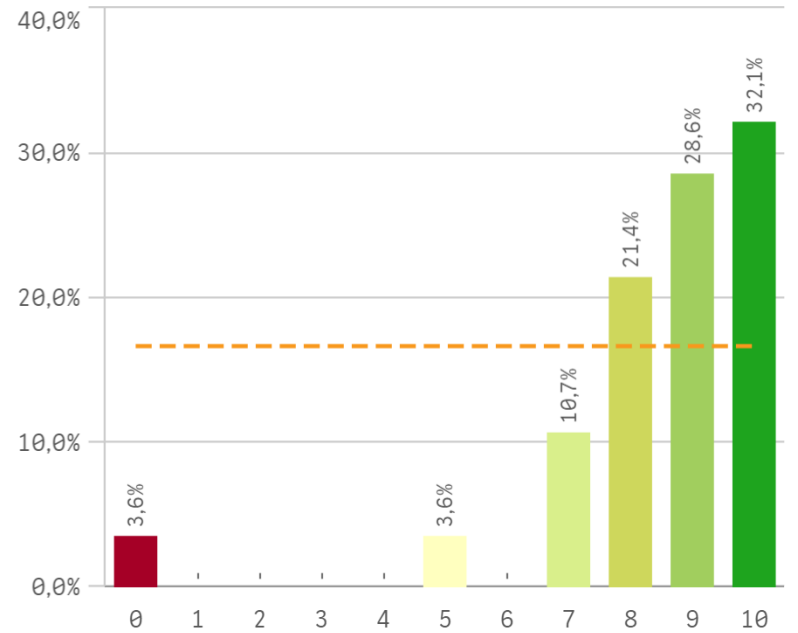
### Aprovechamiento de las tutorías



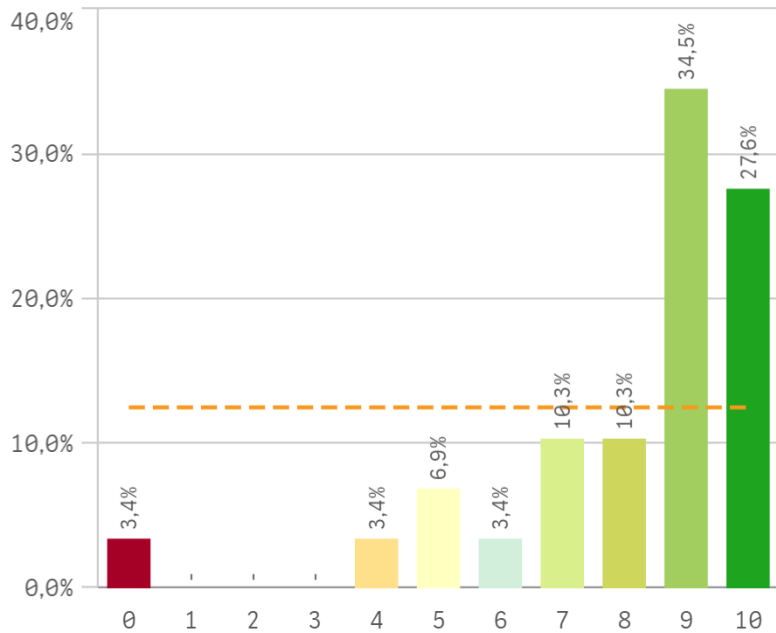
### Implicación de los alumnos



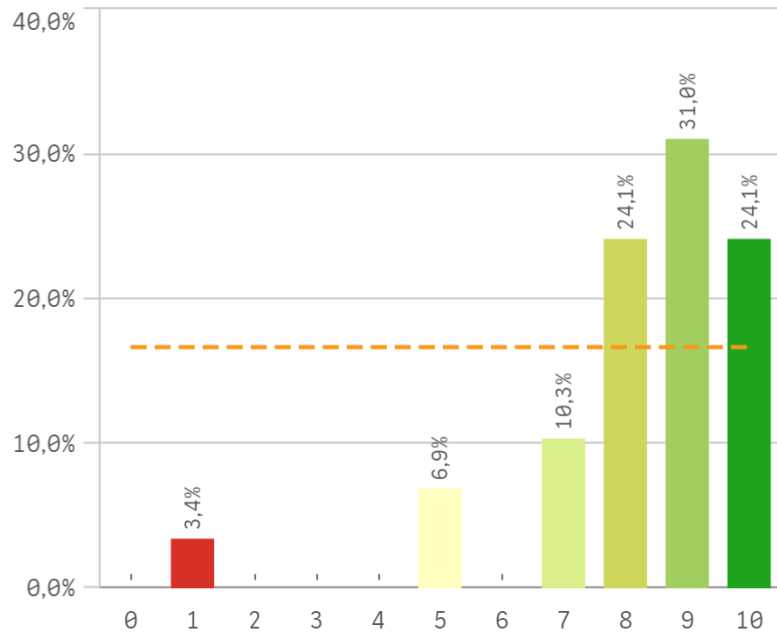
### Adquisición de competencias del plan de estudios



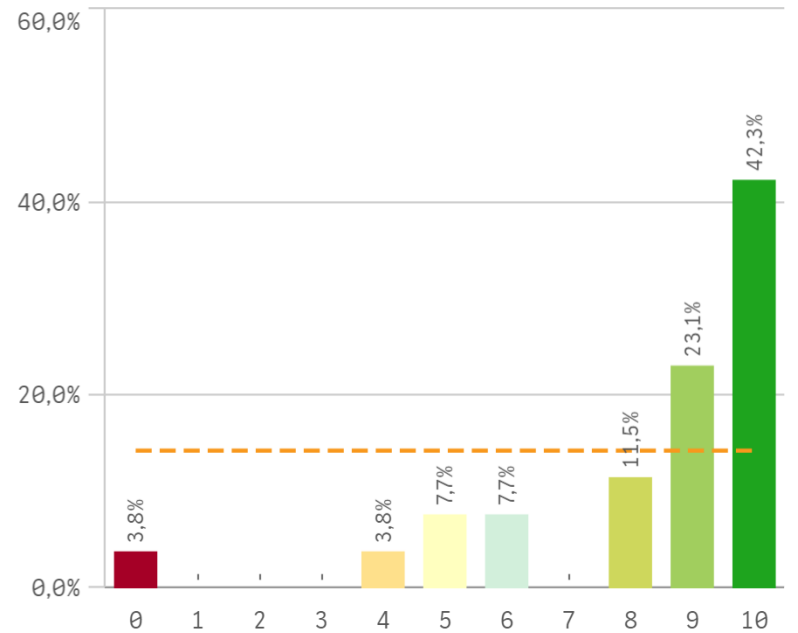
### Compromiso del alumnado



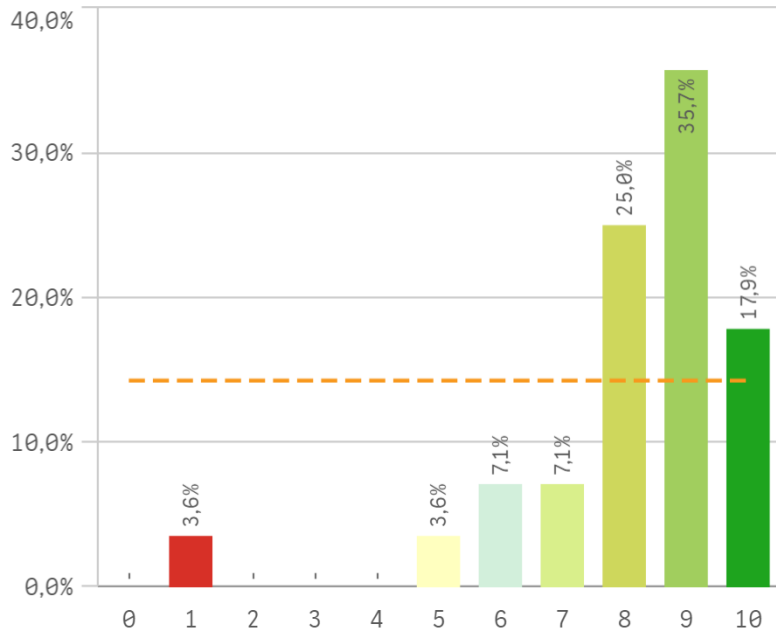
### Nivel de trabajo



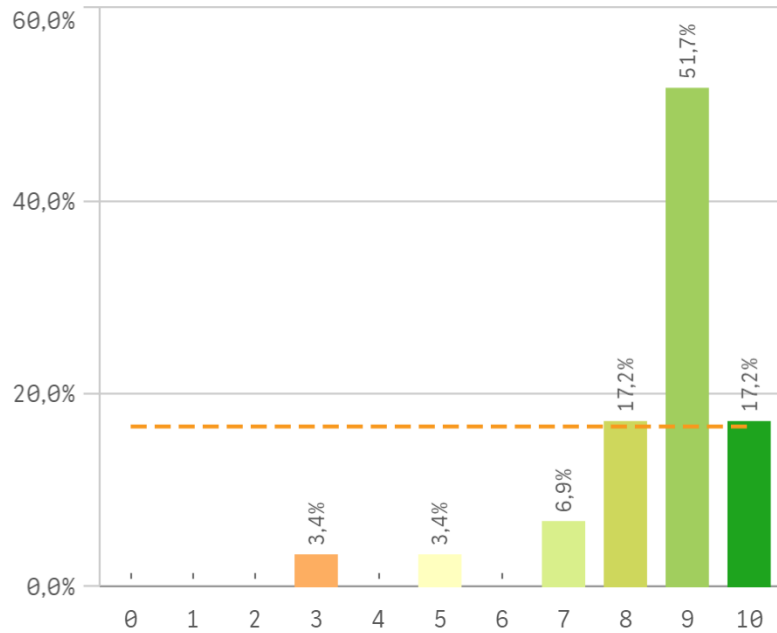
### Implicación con la evaluación continua de los alumnos



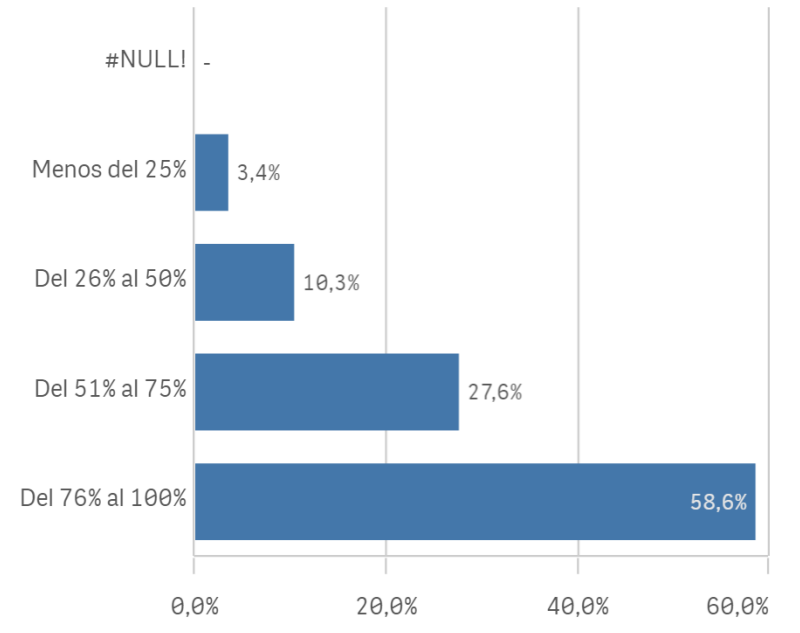
### Aprovechamiento de las clases



### Satisfacción con los resultados de los alumnos

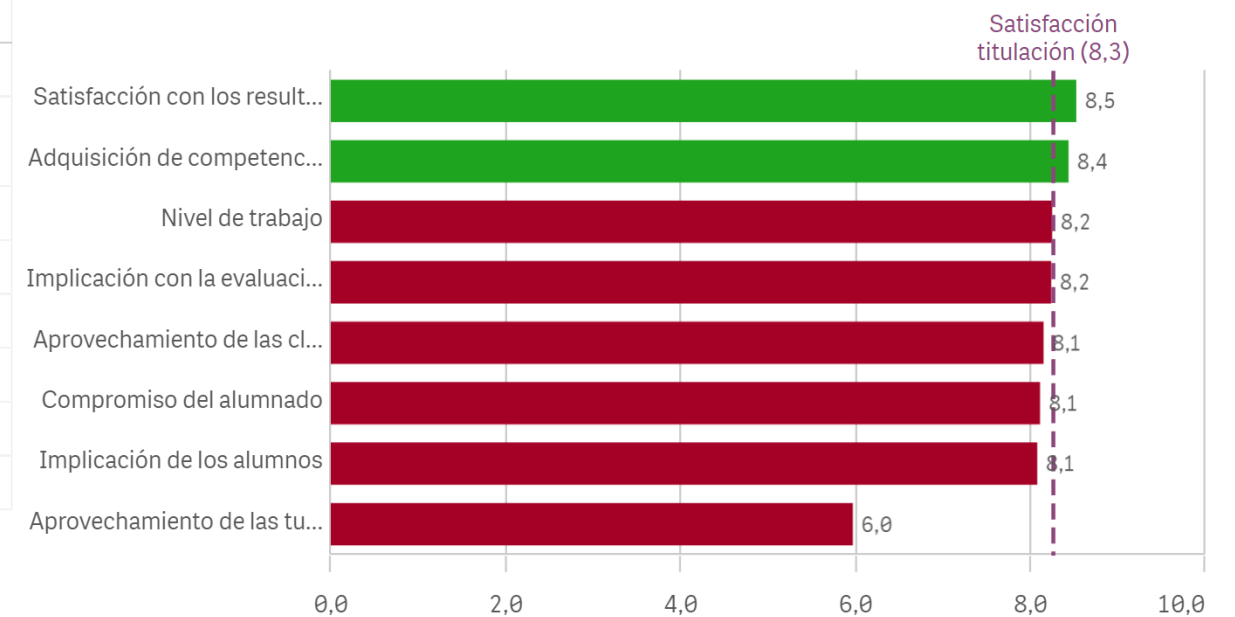


### Asistencia de alumnos (%)

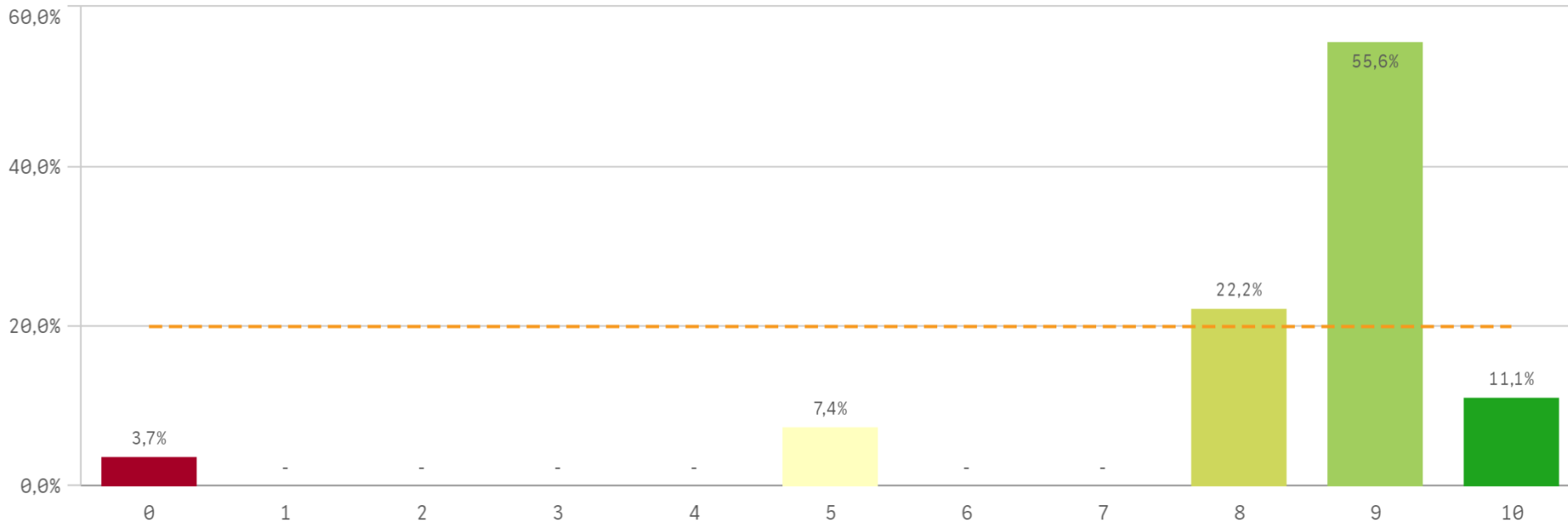


	Q	Media	Desv. típica	Medi...	Moda
Satisfacción con los alumnos					
Satisfacción con los resultados		8,5	1,5	9,0	9,0
Adquisición de competencias del plan de estudios		8,4	2,1	9,0	10,0
Nivel de trabajo		8,2	1,9	9,0	9,0
Implicación con la evaluación continua		8,2	2,5	9,0	10,0
Aprovechamiento de las clases		8,1	1,9	9,0	9,0
Compromiso del alumnado		8,1	2,3	9,0	9,0
Implicación de los alumnos		8,1	2,0	9,0	9,0
Aprovechamiento de las tutorías		6,0	3,1	6,5	9,0

### Fortalezas y debilidades



### Satisfacción de la titulación



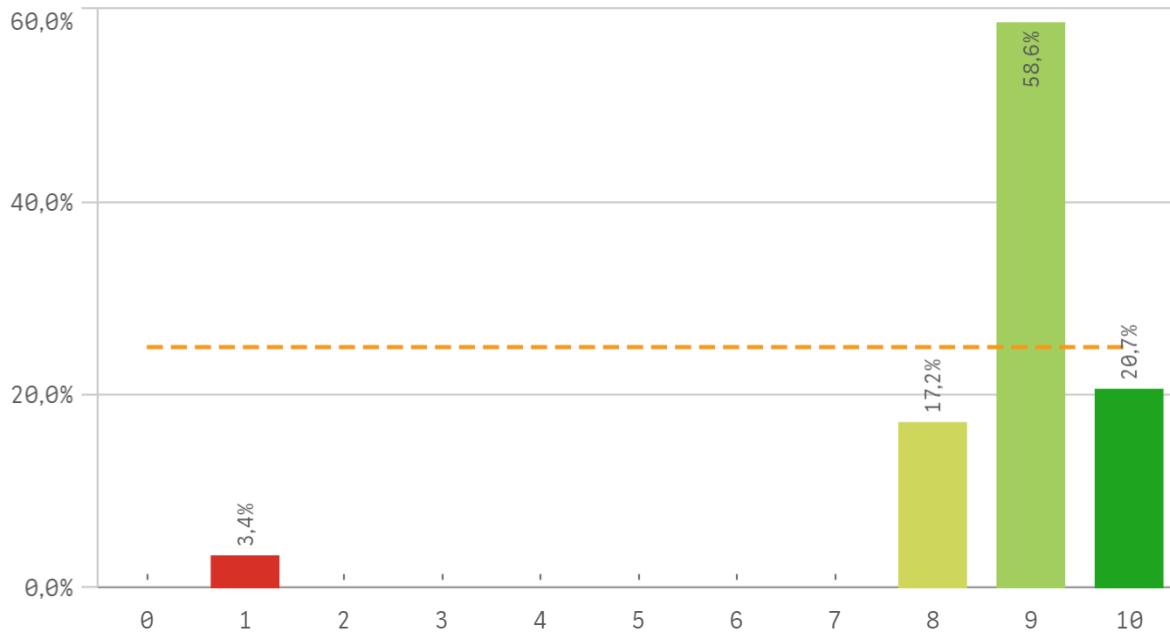
**Media**  
8,3

**Desviación Típica**  
2,0

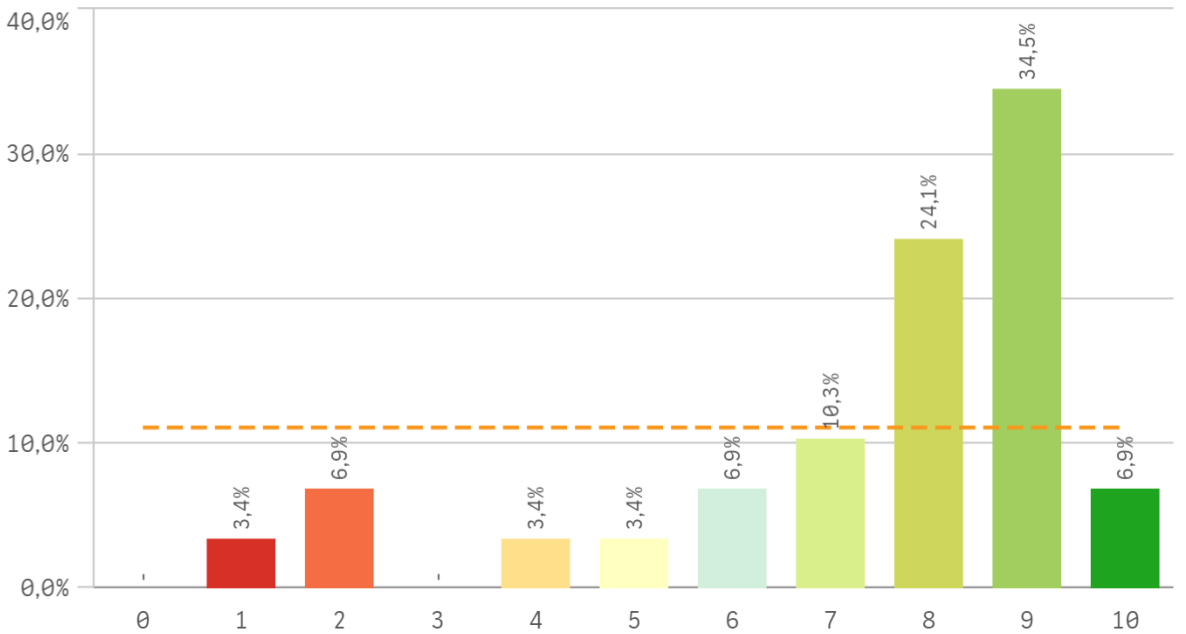
**Mediana**  
9,0

**Moda**  
9,0

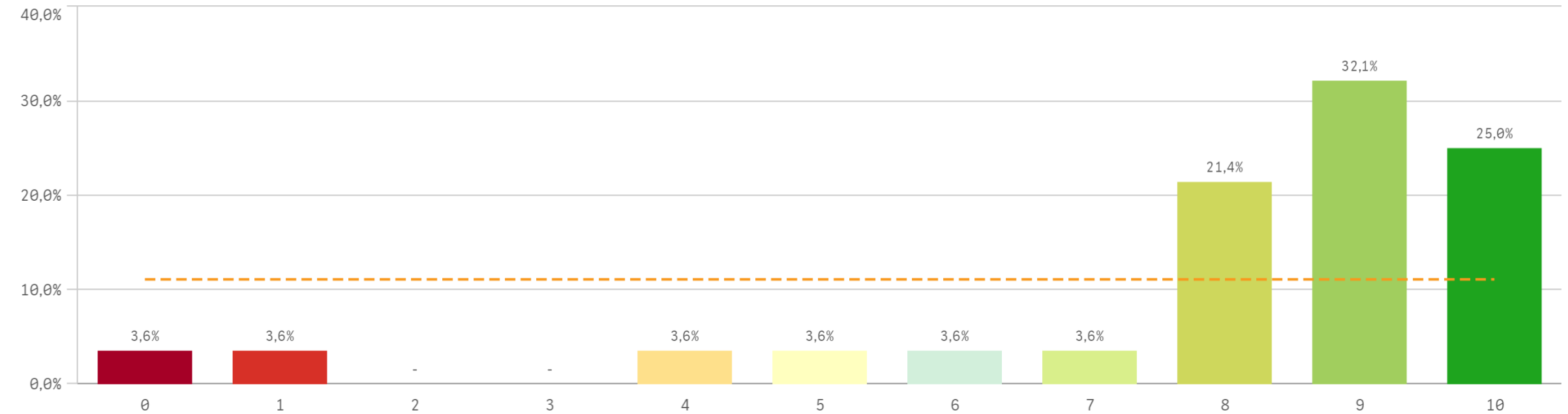
### Satisfacción con la actividad docente de la titulación



### Satisfacción de la UCM

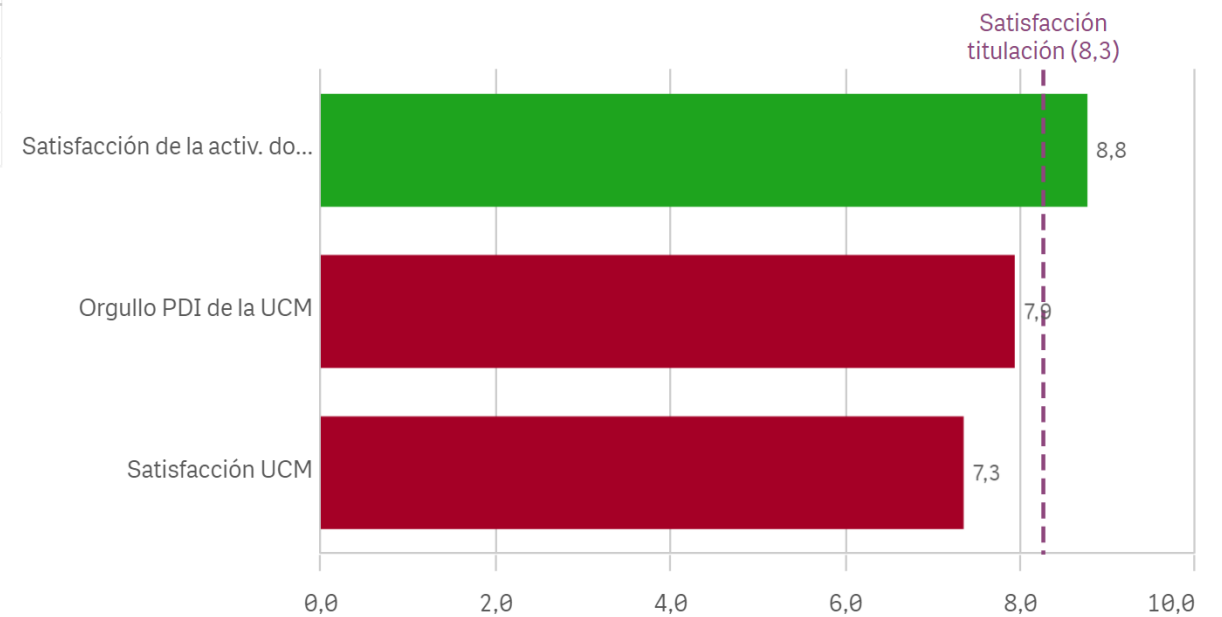


## Orgullo ser PDI de la UCM

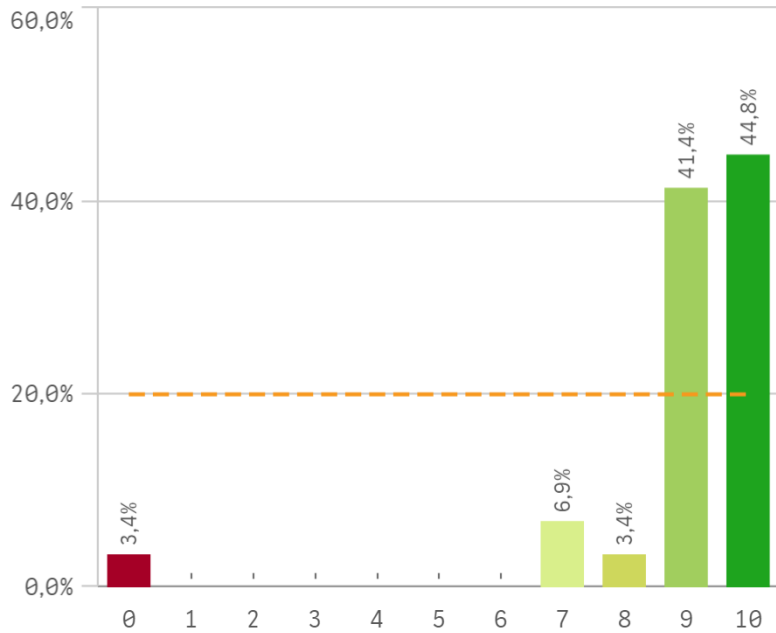


Satisfacción de la titulación	Q	Media	Desv. típica	Mediana	Moda
Satisfacción de la activ. docente		8,8	1,6	9,0	9,0
Orgullo PDI de la UCM		7,9	2,6	9,0	9,0
Satisfacción UCM		7,3	2,4	8,0	9,0

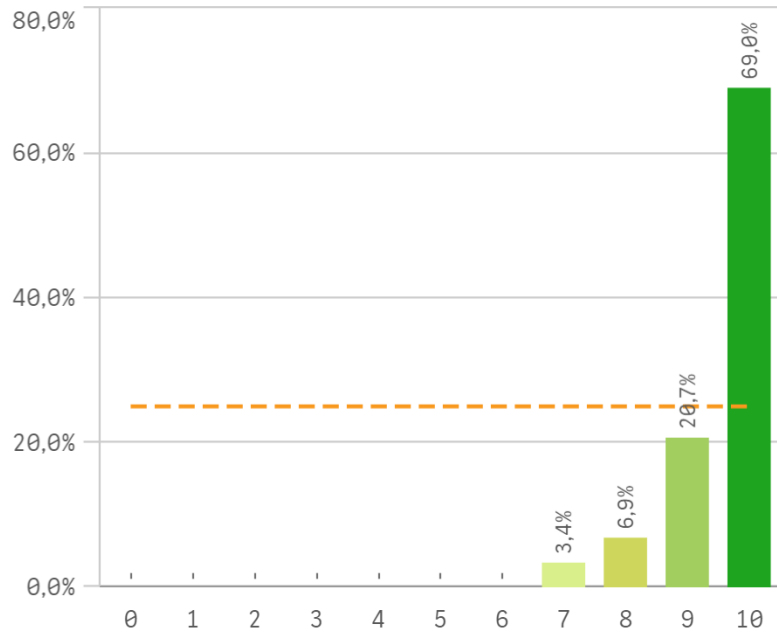
## Fortalezas y debilidades



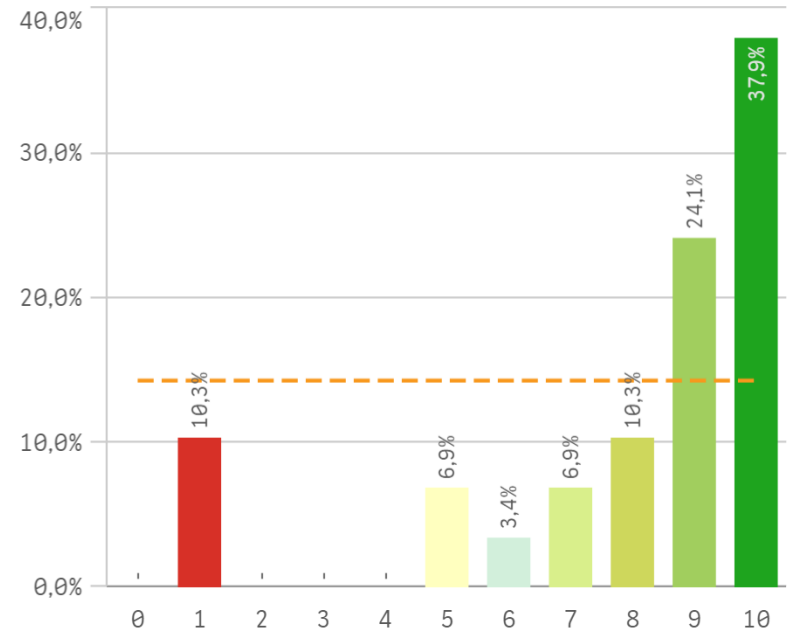
**Repetir docencia en la titulación (fidelidad)**



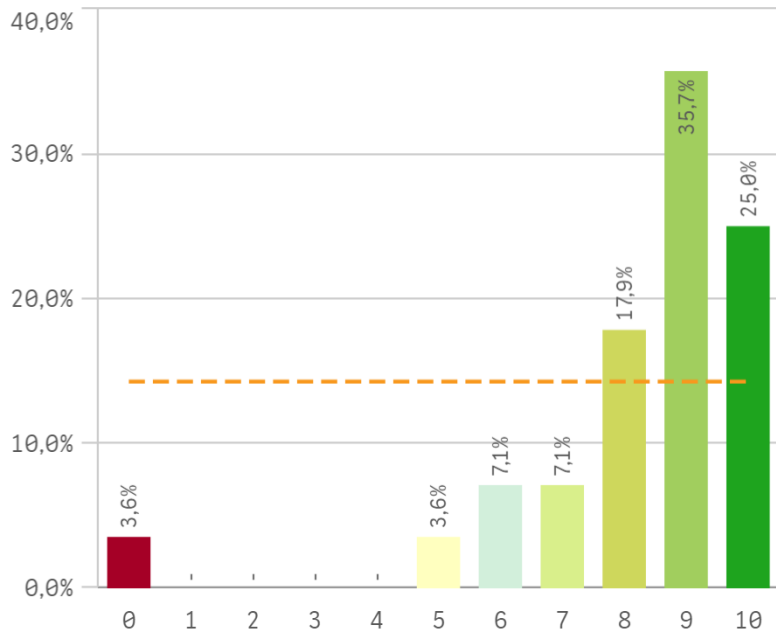
**Repetir PDI (fidelidad)**



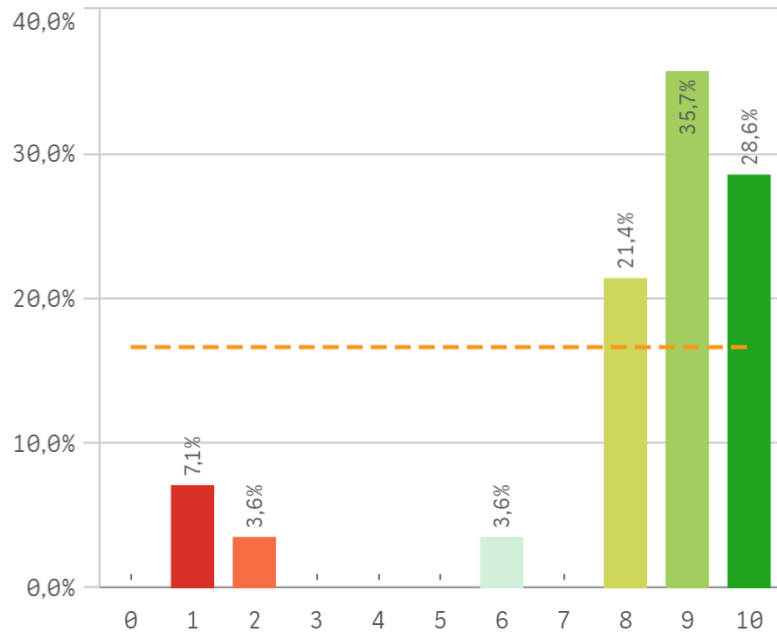
**Repetir PDI en la UCM (fidelidad)**



**Recomendar titulación (preinscripción)**



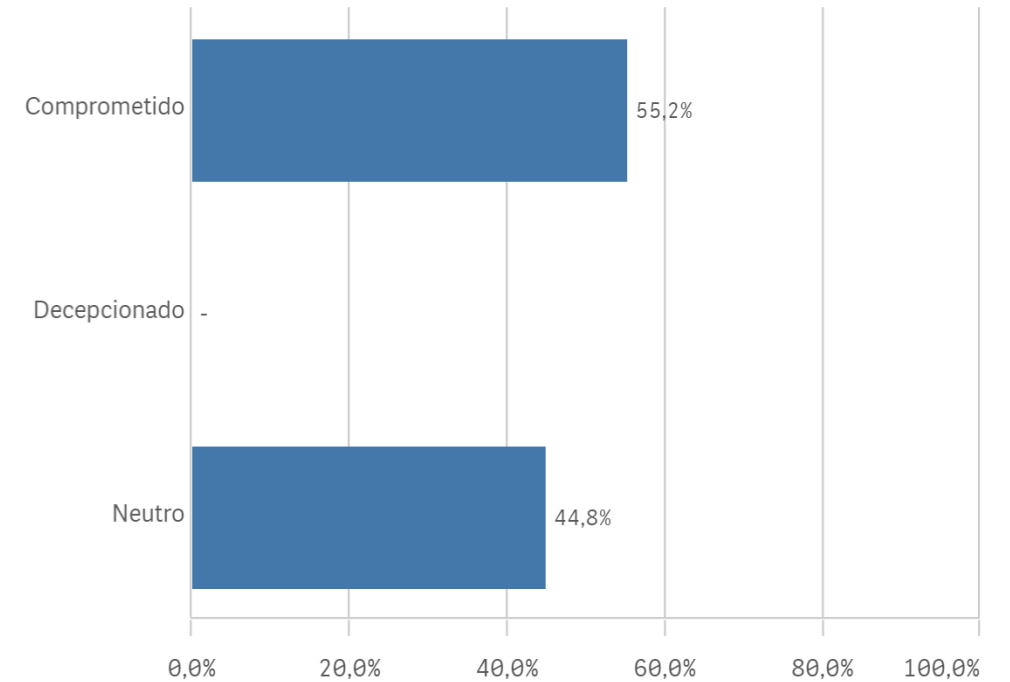
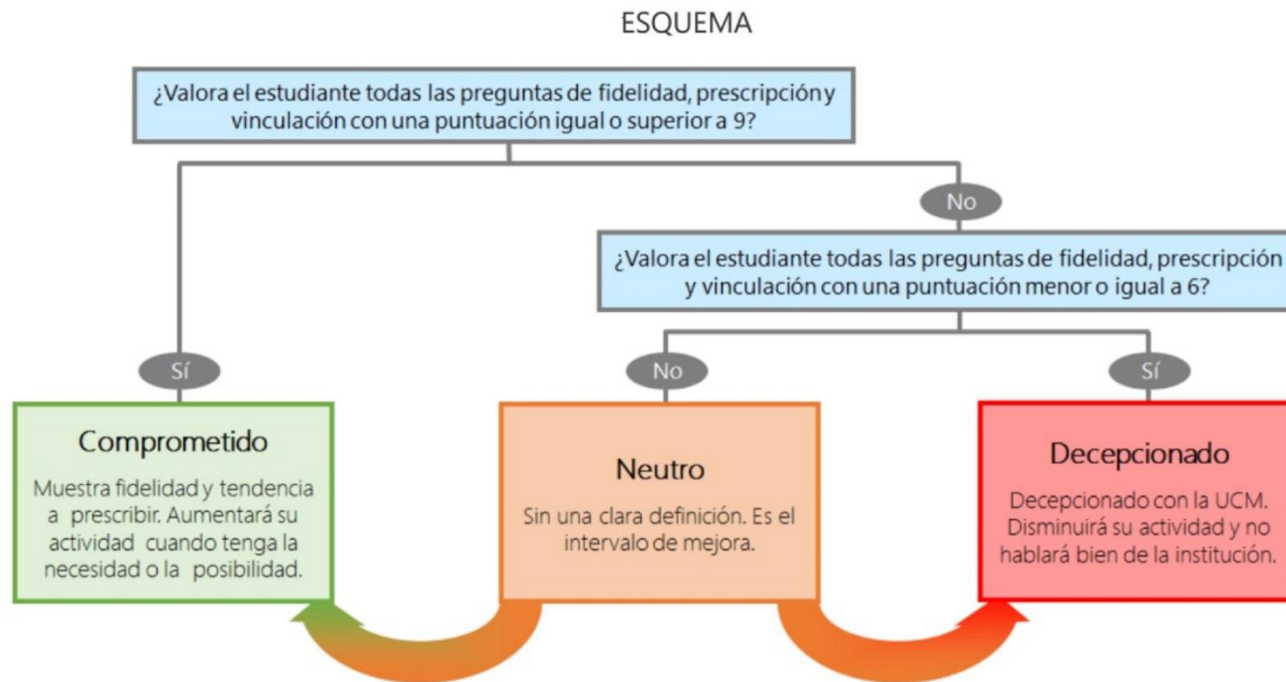
**Recomendar estudiar en la UCM (preinscripción)**



Compromiso	Q	Media	Desv. típica	Med..
Repetir PDI		9,6	0,8	10,0
Repetir docencia en la titulación		9,0	1,9	9,0
Recomendar titulación		8,3	2,1	9,0
Recomendar estudiar en la UCM		8,1	2,6	9,0
Repetir PDI en la UCM		7,9	2,8	9,0

## Construcción y significado del valor "compromiso":

- \* Estudiante comprometido: valora con 9 o más puntos todas las preguntas de fidelidad, prescripción y vinculación.
- \* Estudiante neutro: la puntuación que otorga a todas las preguntas de fidelidad, prescripción y vinculación están entre 6 y 9.
- \* Estudiante decepcionado: valora con 6 o menos puntos todas las preguntas de fidelidad, prescripción y vinculación.



## Encuestas de Satisfacción del PDI

CURSO: 2021-22

CENTROS UCM que imparten GRADO

TITULACIÓN: DOBLE GRADO EN MATEMÁTICAS Y FÍSICA

Aspectos de la titulación	Q	Media	Recursos	Q	Media	Compromiso	Q	Media
Formación académica		9,7	Campus virtual		8,5	Repetir PDI		9,6
Calificaciones en tiempo adecuado		9,1	Fondos de la biblioteca		8,3	Repetir docencia en la titulación		9,0
Cumplimiento del programa		8,9	Aulas docencia teórica		8,2	Recomendar titulación		8,3
Importancia en la sociedad		8,6	Aulas docencia práctica		7,7	Recomendar estudiar en la UCM		8,1
Integración teoría/práctica		8,4	Recursos administrativos suficientes		7,6	Repetir PDI en la UCM		7,9
Objetivos claros		8,4						
Número de alumnos por aula		8,3						
Nivel de dificultad apropiada		8,3						
Relación calidad/precio		8,0						
Plan de estudios adecuado		7,7						
Coordinación de la titulación		7,7						
Orientación internacional		7,2						
Prácticas externas		-						
			Satisfacción con los alumnos	Q	Media			
			Satisfacción con los resultados		8,5			
			Adquisición de competencias del plan de estudios		8,4	Gestión de la titulación	Q	Media
			Nivel de trabajo		8,2	Información ofrecida		8,4
			Implicación con la evaluación continua		8,2	Atención prestada por el PAS		8,0
			Aprovechamiento de las clases		8,1	Proc. administrativos titulación		7,9
			Compromiso del alumnado		8,1	Organización de horarios		7,7
Satisfacción de la titulación	Q	Media	Implicación de los alumnos		8,1	Proc. administrativos comunes		7,7
Satisfacción de la activ. docente		8,8	Aprovechamiento de las tutorías		6,0	Apoyo técnico y logístico		7,4
Orgullo PDI de la UCM		7,9						
Satisfacción UCM		7,3						