



OFICINA para la CALIDAD

Vicerrectorado de Calidad

UNIVERSIDAD COMPLUTENSE DE MADRID



UNIVERSIDAD
COMPLUTENSE
MADRID



Grado-Máster



Encuestas de Satisfacción

Estudiantes

Curso 2024-2025

DOBLE GRADO EN MATEMÁTICAS Y FÍSICA

Grado-Máster Estudiantes: Características de de la muestra I

Población N

138

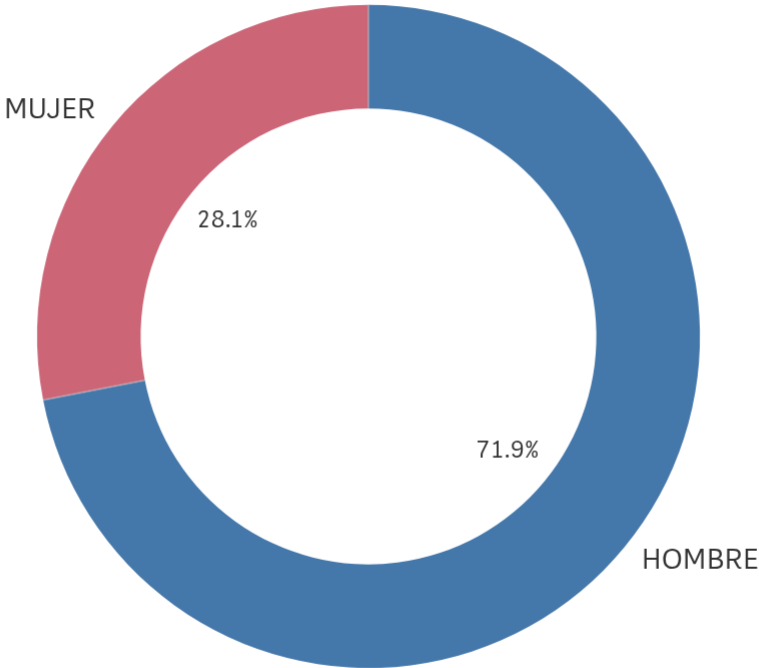
% Participación

41,3%

Participación n

57

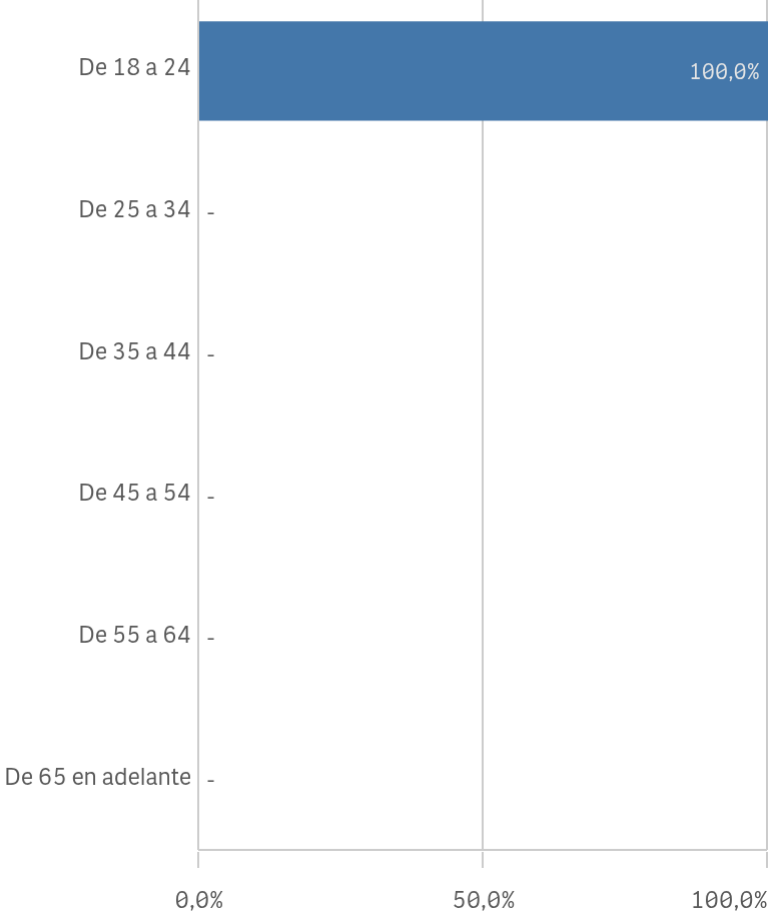
Género



■ HOMBRE ■ MUJER

Edad (años)

(%) Porcentaje por franjas



Edad media (años)

20,3

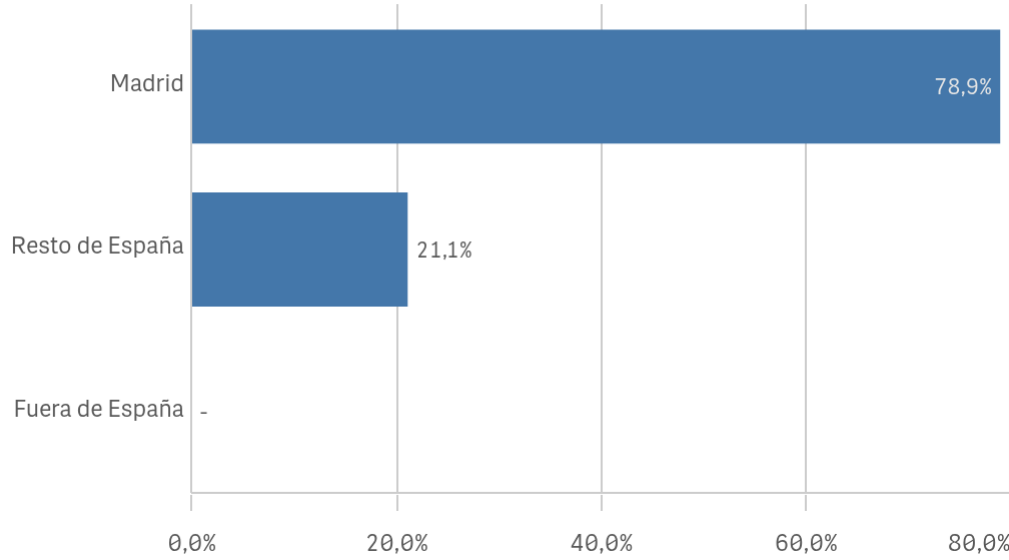
Desv. típica

1,6

Grado-Máster Estudiantes: Características de de la muestra II

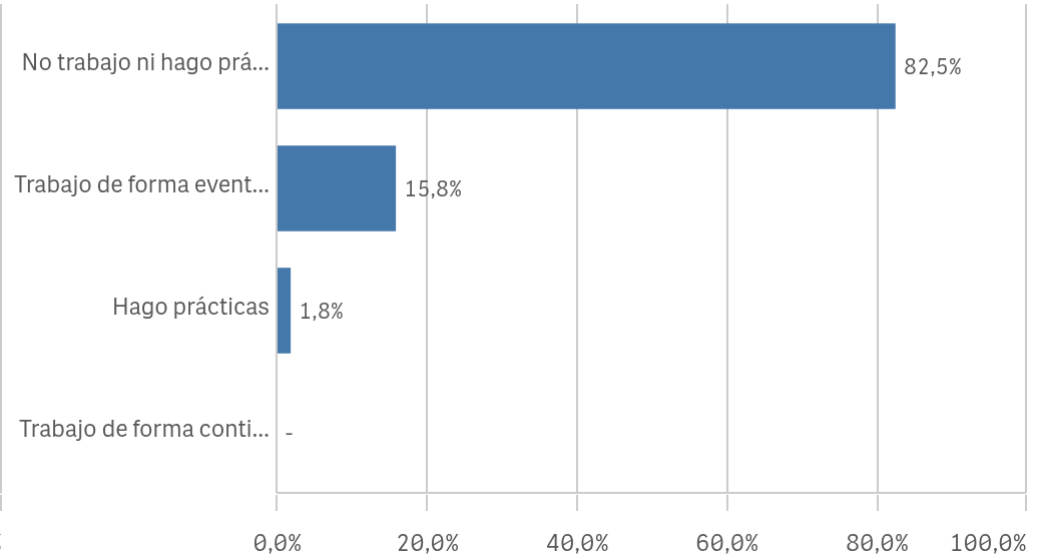
Lugar de residencia

(%) Porcentaje por franjas

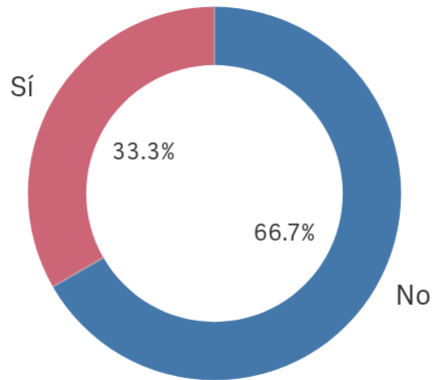


Situación laboral

(%) Porcentaje por franjas

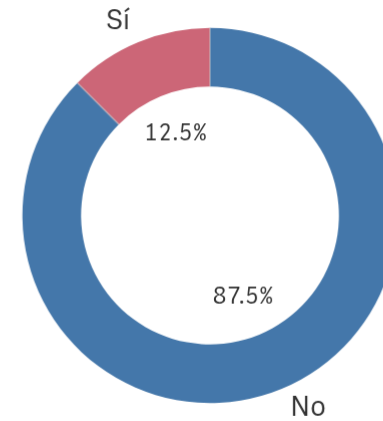


Puesto de trabajo relacionado con los estudios



■ No ■ Sí

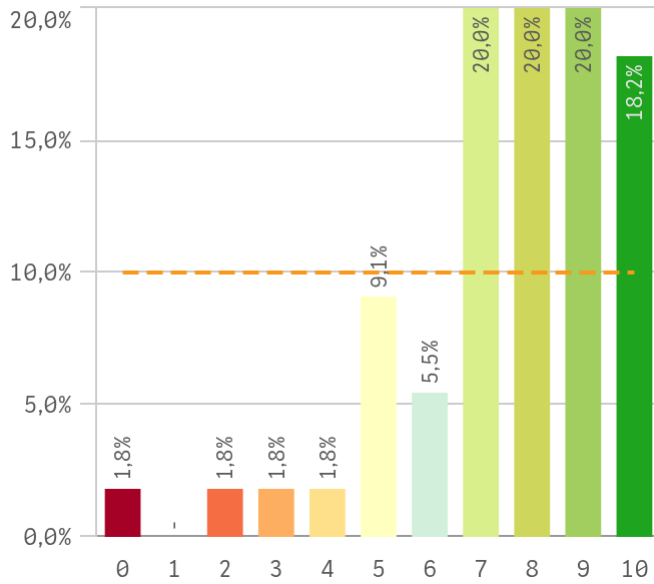
Alumnos inscritos en la OPE



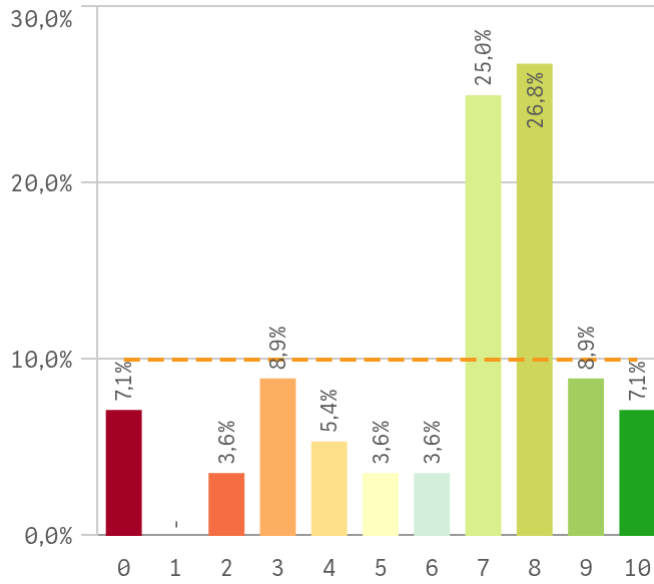
■ No ■ Sí

Grado-Máster Estudiantes: Desarrollo académico I

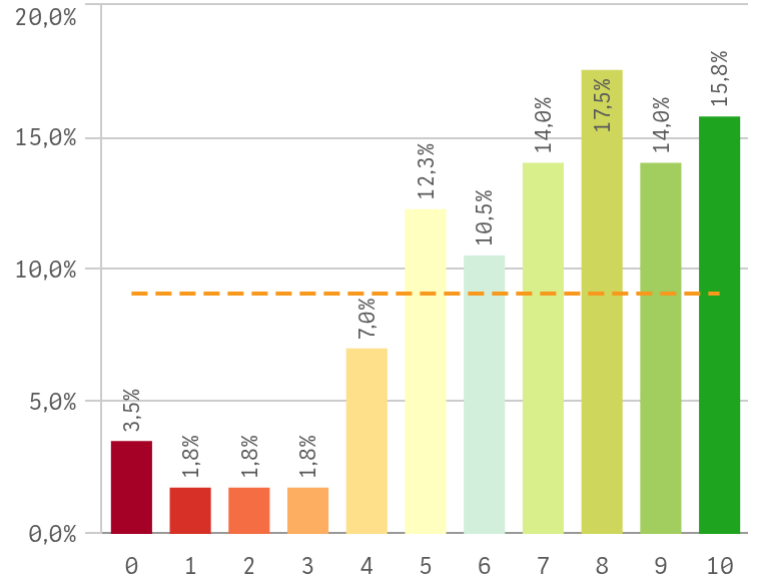
Objetivos claros



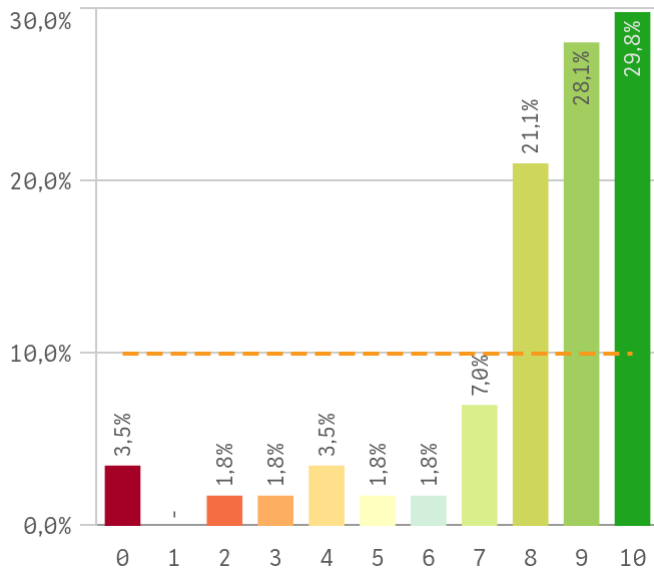
Plan de estudios adecuado



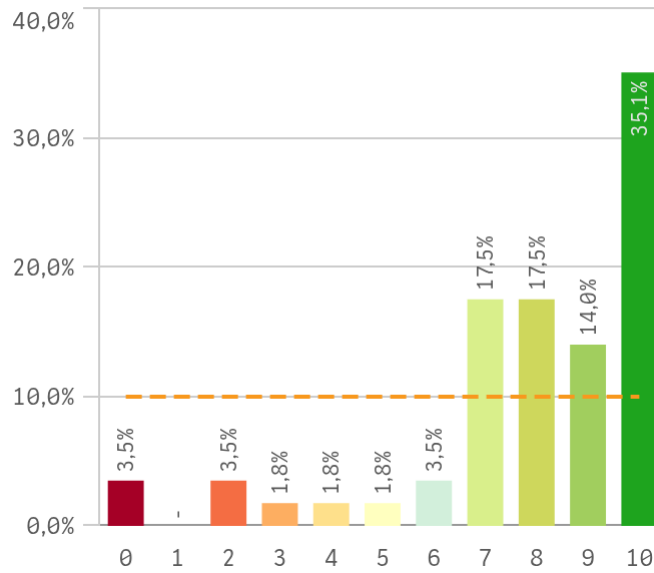
Nivel de dificultad apropiado



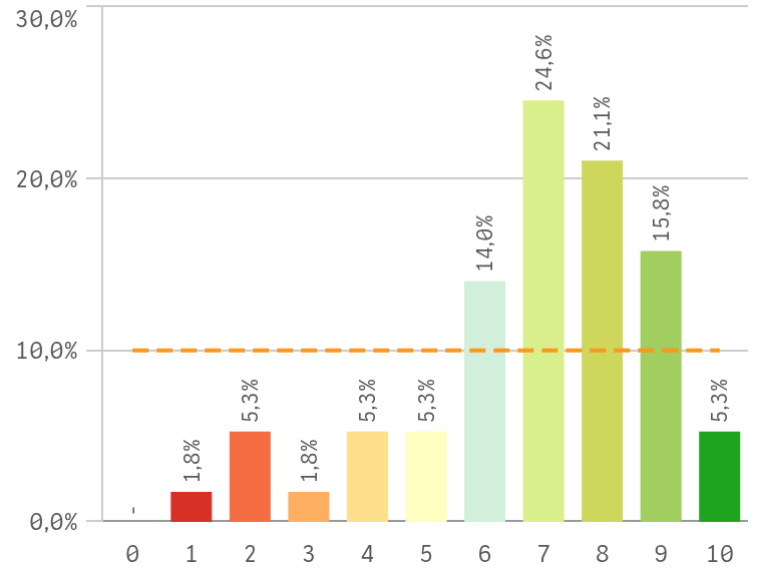
Número de alumnos por aula



Integración de teoría/práctica

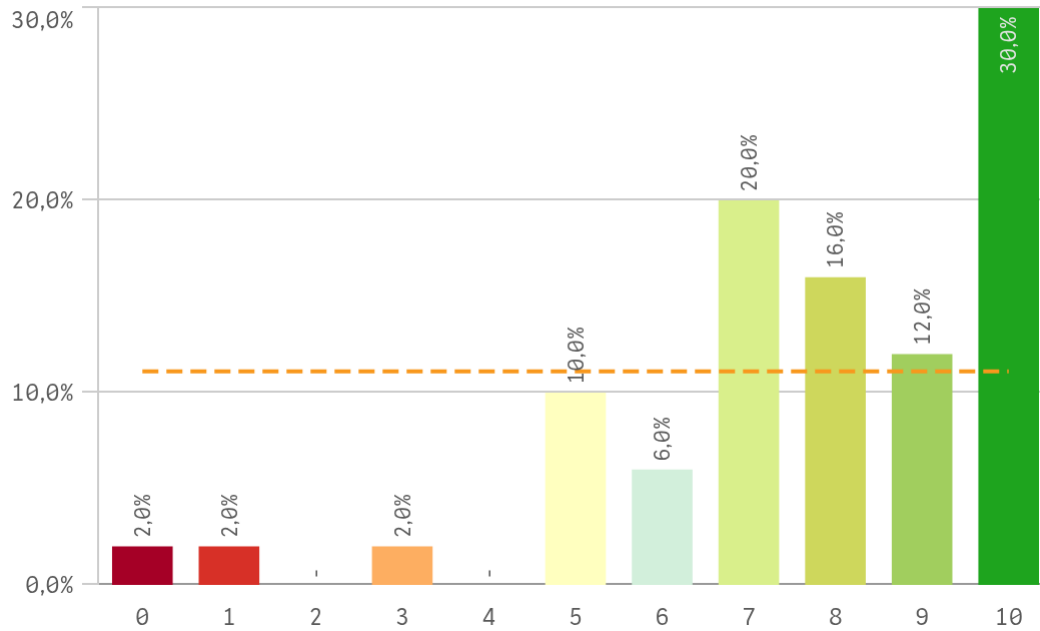


Calificaciones en tiempo adecuado

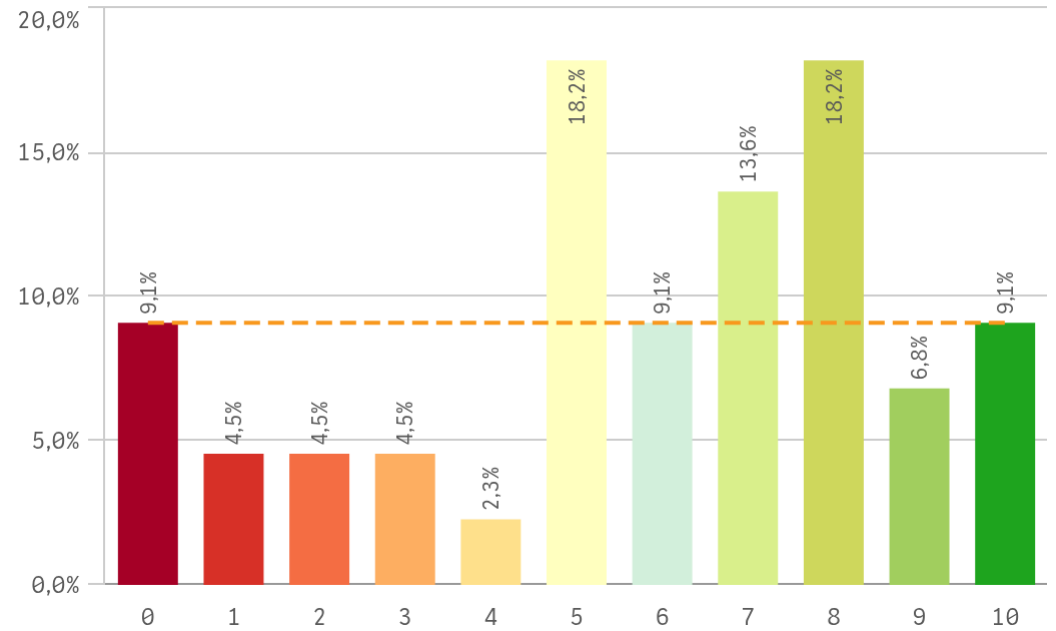


Grado-Máster Estudiantes: Desarrollo académico II

Relación calidad/precio

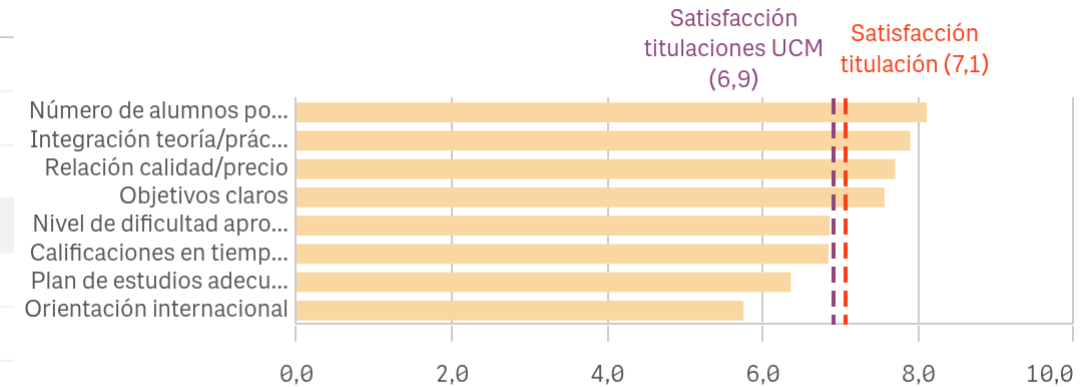


Orientación Internacional



Desarrollo académico	Q	Media	Desv. típica	Medi...	Moda
Número de alumnos por aula		8,1	2,4	9,0	10
Integración teoría/práctica		7,9	2,5	8,0	10
Relación calidad/precio		7,7	2,3	8,0	10
Objetivos claros		7,6	2,1	8,0	-
Nivel de dificultad apropiado		6,9	2,6	7,0	8
Calificaciones en tiempo adecuado		6,8	2,1	7,0	7
Plan de estudios adecuado		6,4	2,7	7,0	8
Orientación internacional		5,8	3,0	6,0	-

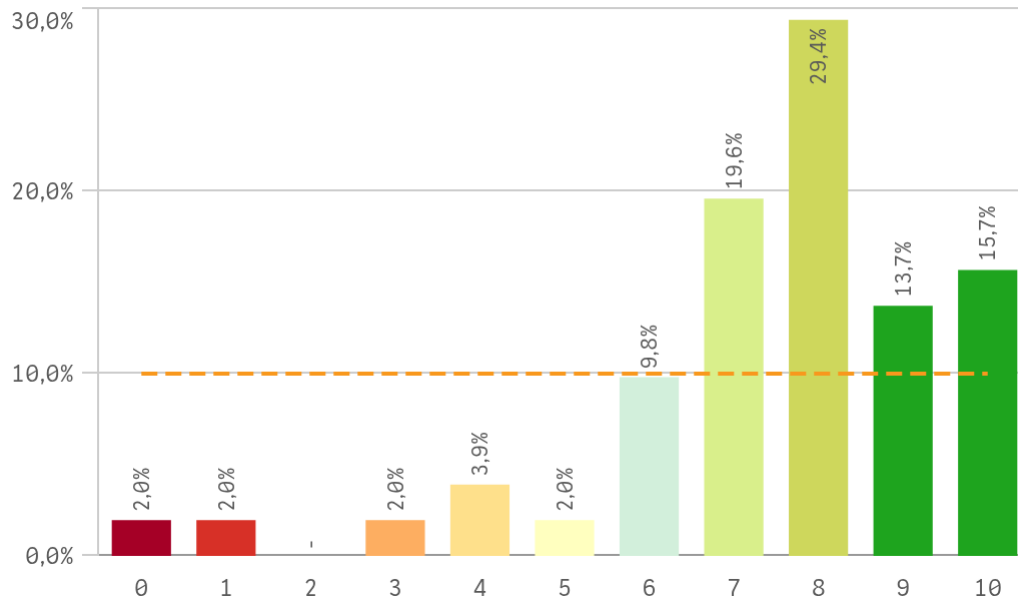
Fortalezas y debilidades



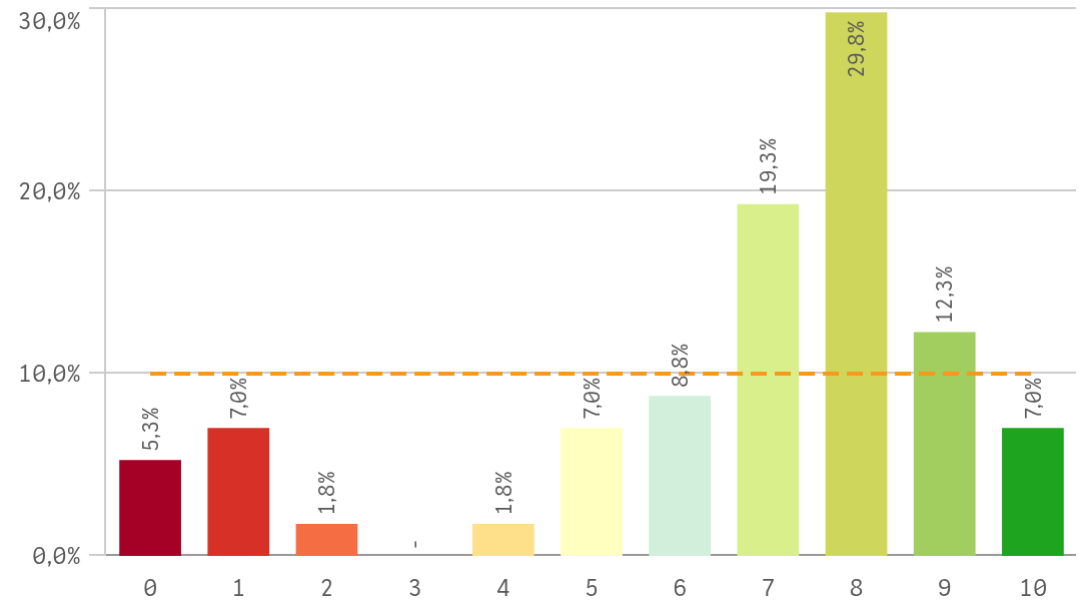
"Satisfacción titulaciones UCM" SOLO se calcula con los "Cursos Académicos" y/o "Tipos de Titulación" seleccionados

Grado-Máster Estudiantes: Asignaturas, tareas y materiales I

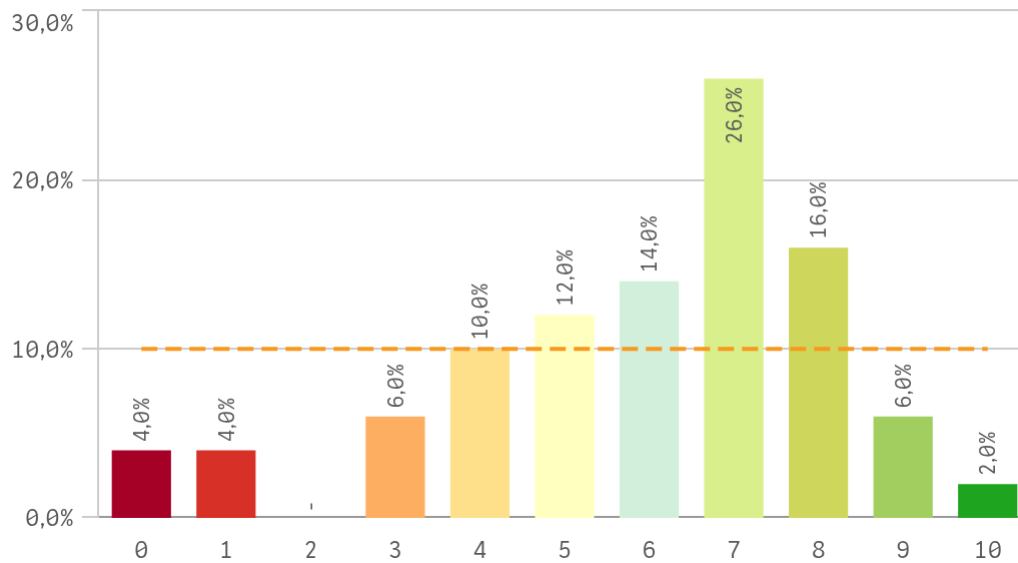
Objetivos propuestos alcanzados



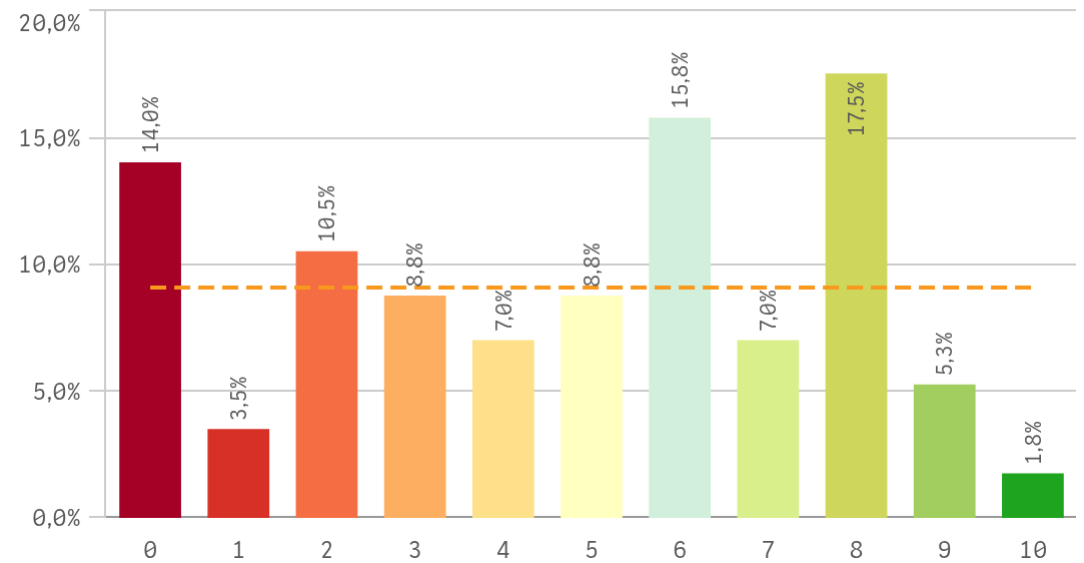
Componente práctico adecuado



Contenidos Innovadores

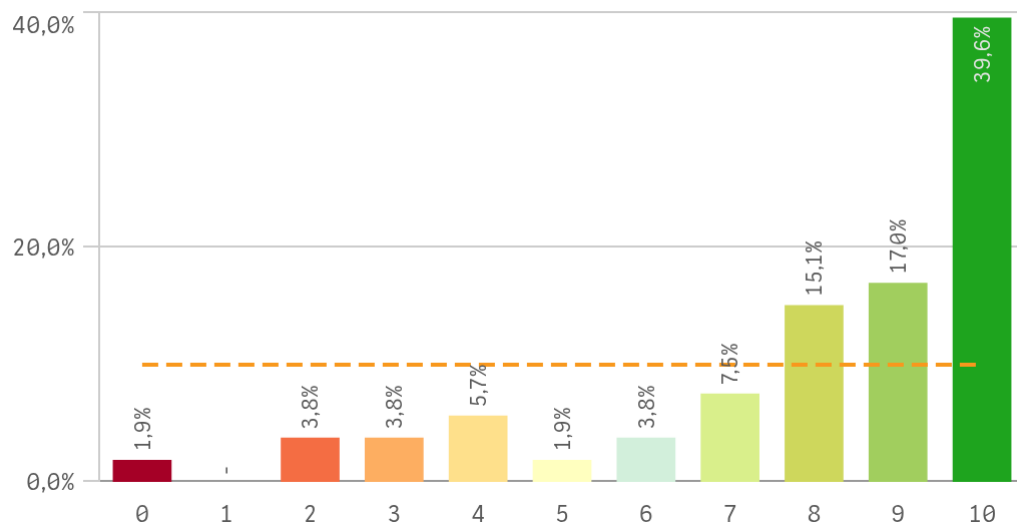


Coordinación. Contenidos organizados y no solapados

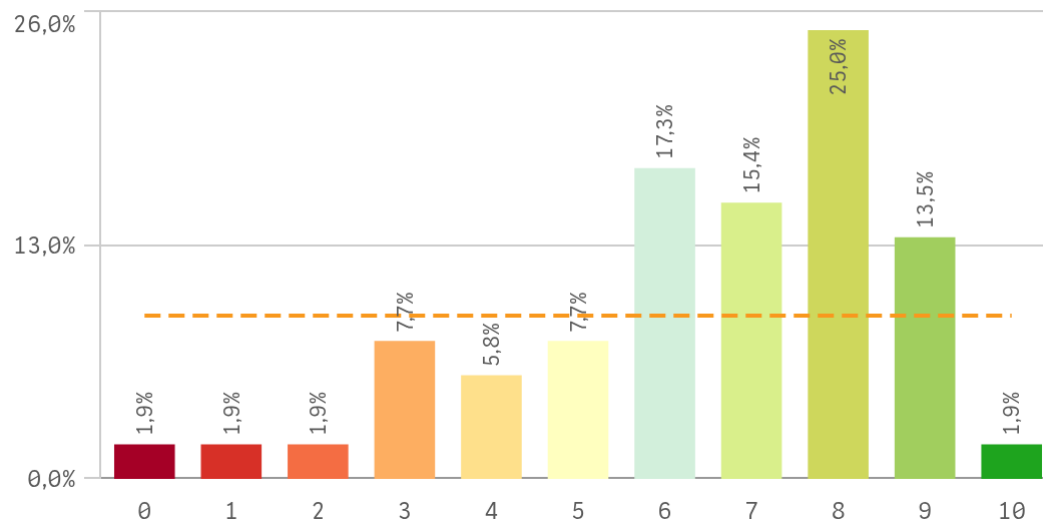


Grado-Máster Estudiantes: Asignaturas, tareas y materiales II

Trabajo no presencial útil

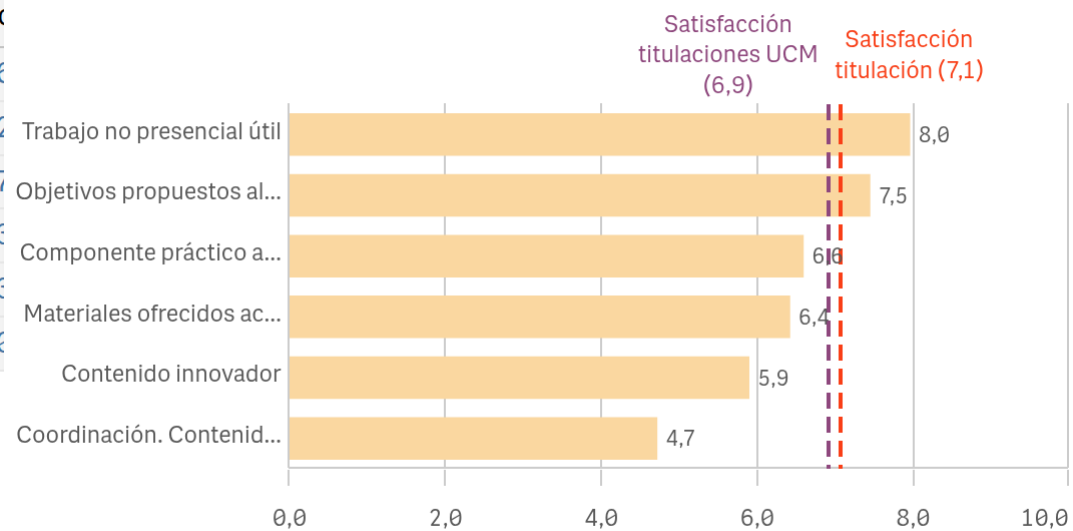


Materiales ofrecidos actuales y novedosos



Asignaturas, tareas y materiales	Media	Desvío típico
Trabajo no presencial útil	8,0	2,6
Objetivos propuestos alcanzados	7,5	2,2
Componente práctico adecuado	6,6	2,7
Materiales ofrecidos actuales y novedosos	6,4	2,3
Contenido innovador	5,9	2,3
Coordinación. Contenidos organizados y no solapados	4,7	3,6

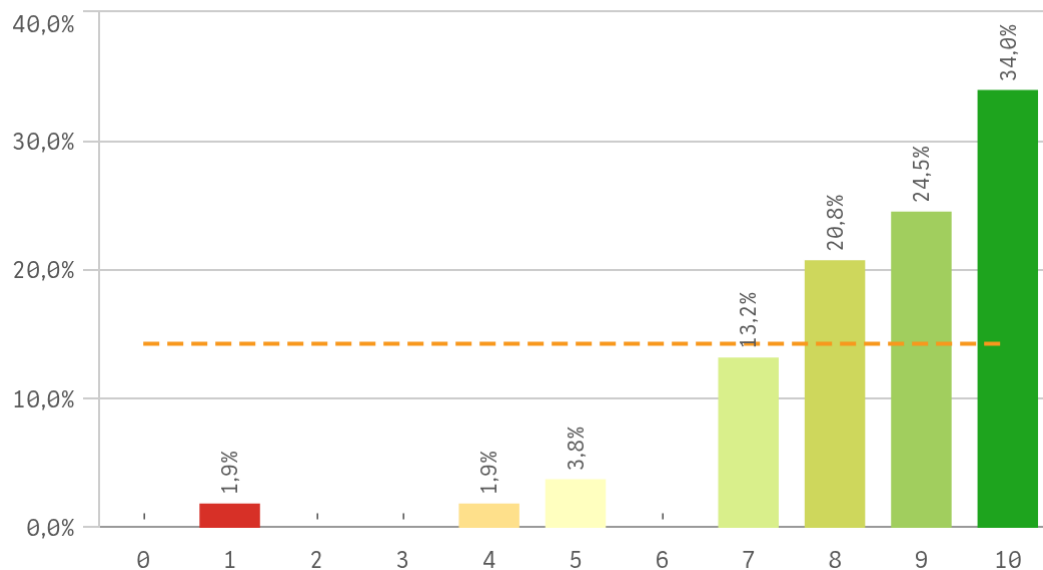
Fortalezas y debilidades



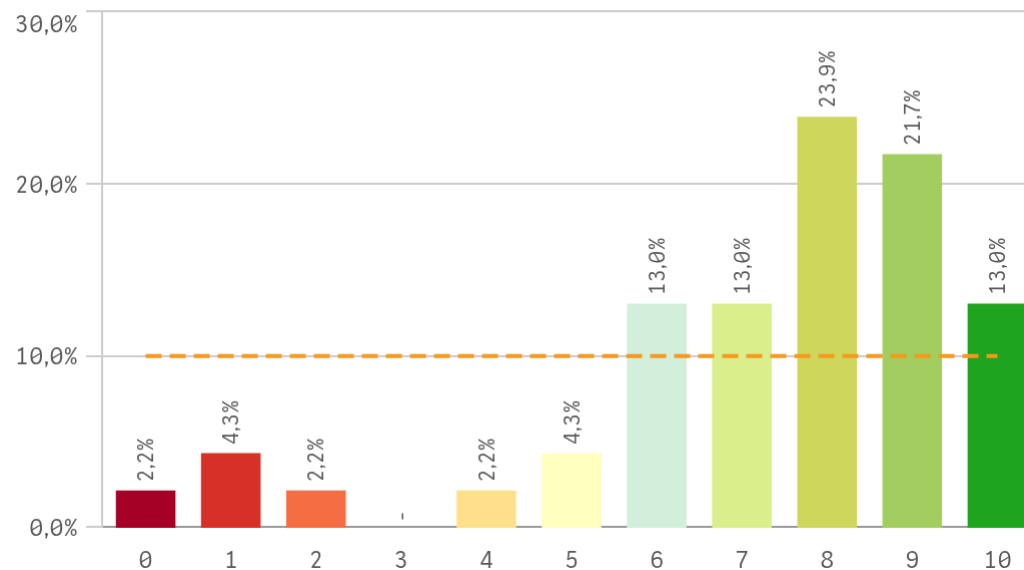
"Satisfacción titulaciones UCM" SOLO se calcula con los "Cursos Académicos" y "Tipos de Titulación" seleccionados, siendo el umbral de las Fortalezas/Debilidades

Grado-Máster Estudiantes: Formación recibida y matriculación I

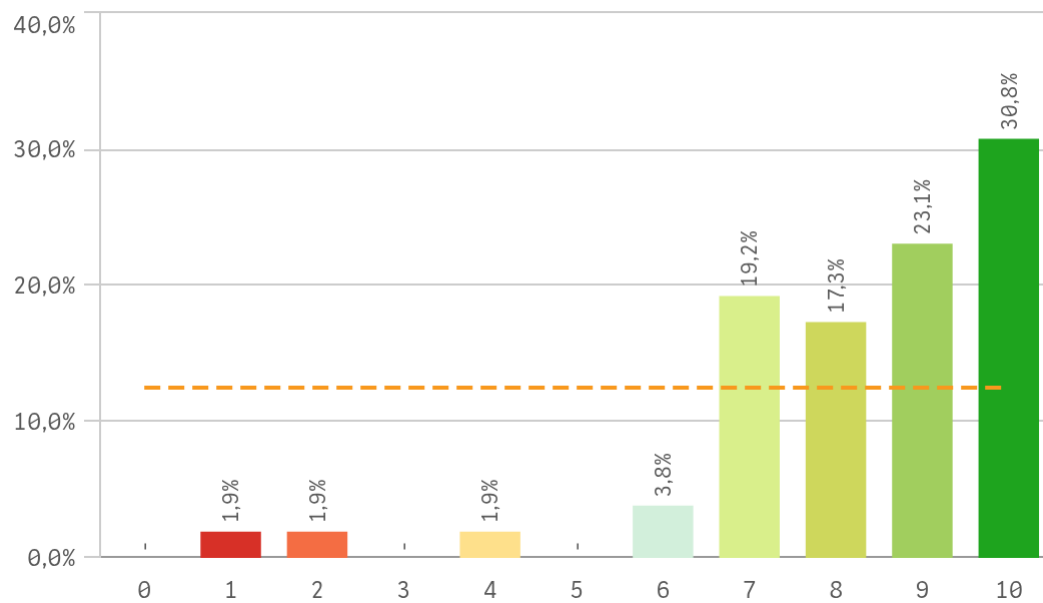
Competencias de la titulación



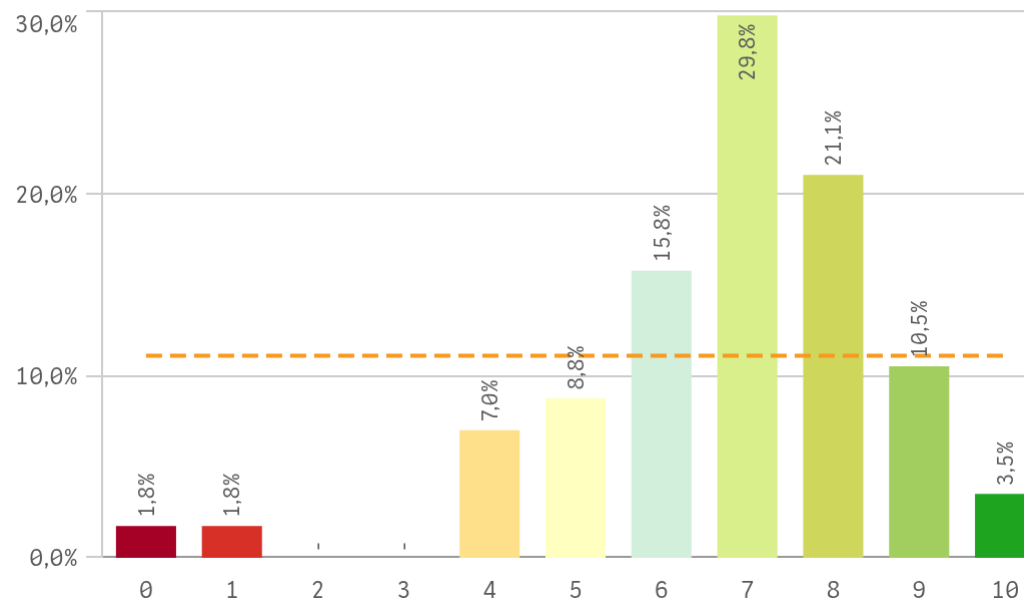
Acceso al mundo laboral



Acceso al mundo de la investigación

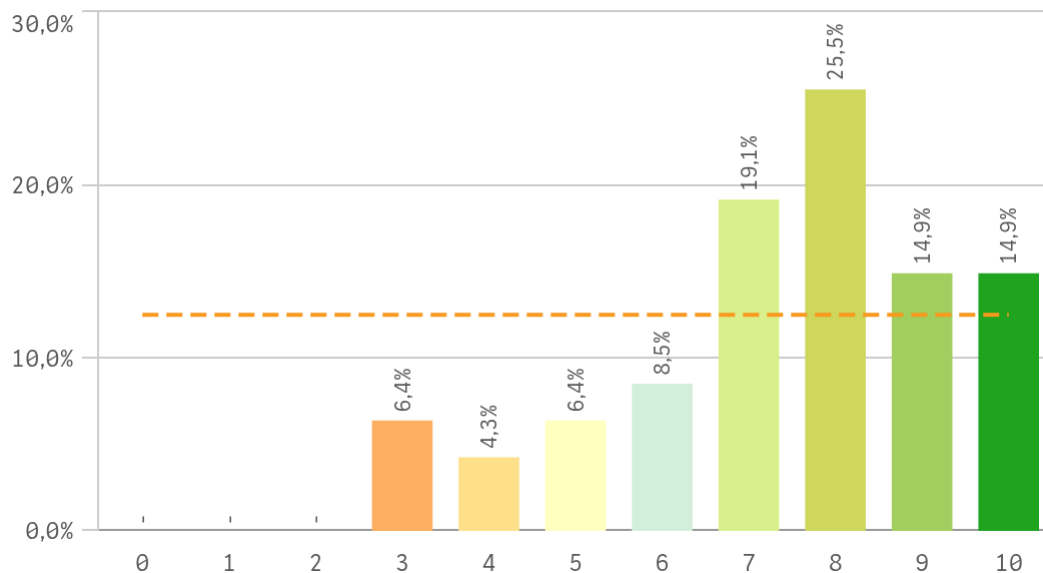


Labor docente del profesorado

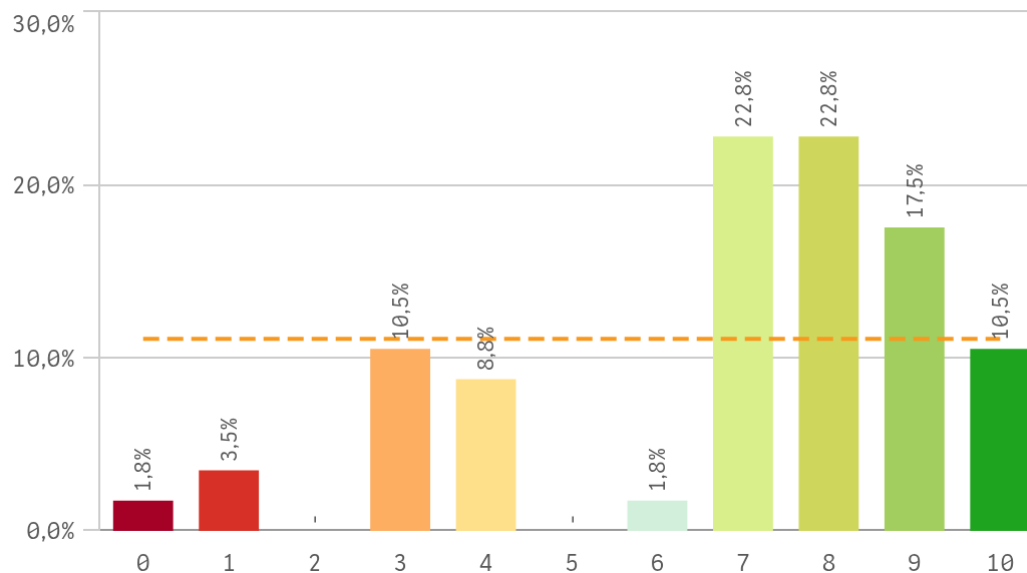


Grado-Máster Estudiantes: Formación recibida y matriculación II

Tutorías presenciales útiles

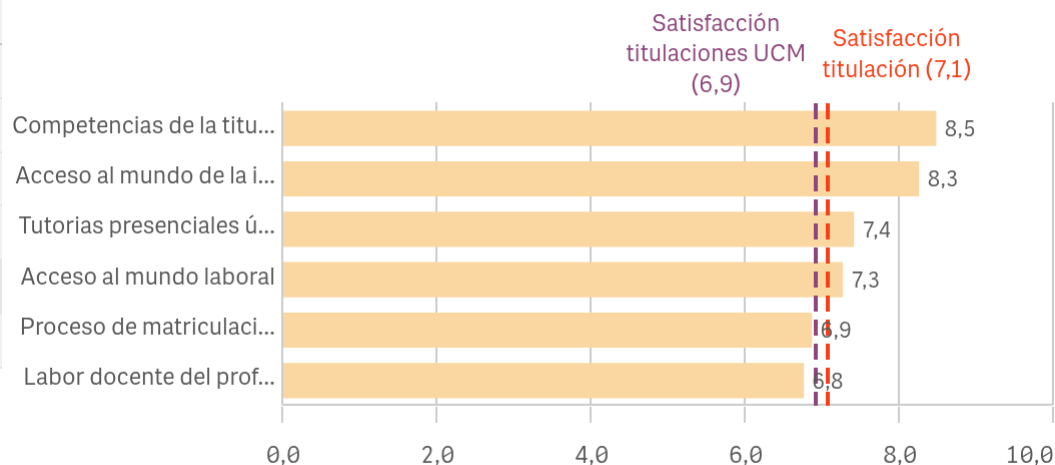


Proceso de matriculación



Formación recibida y matriculación	Q	Media	Desv. típica	Medi...	Moda
Competencias de la titulación		8,5	1,8	9,0	10,0
Acceso al mundo de la investigación		8,3	1,9	9,0	10,0
Tutorías presenciales útiles		7,4	2,0	8,0	8,0
Acceso al mundo laboral		7,3	2,5	8,0	8,0
Proceso de matriculación		6,9	2,6	8,0	-
Labor docente del profesorado		6,8	1,9	7,0	7,0

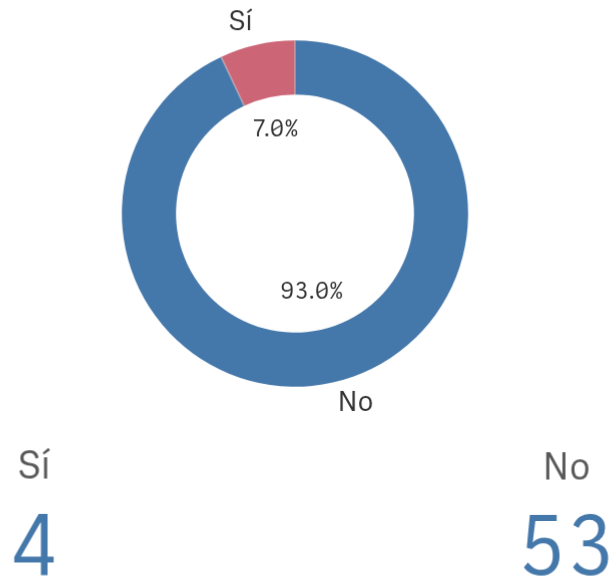
Fortalezas y debilidades



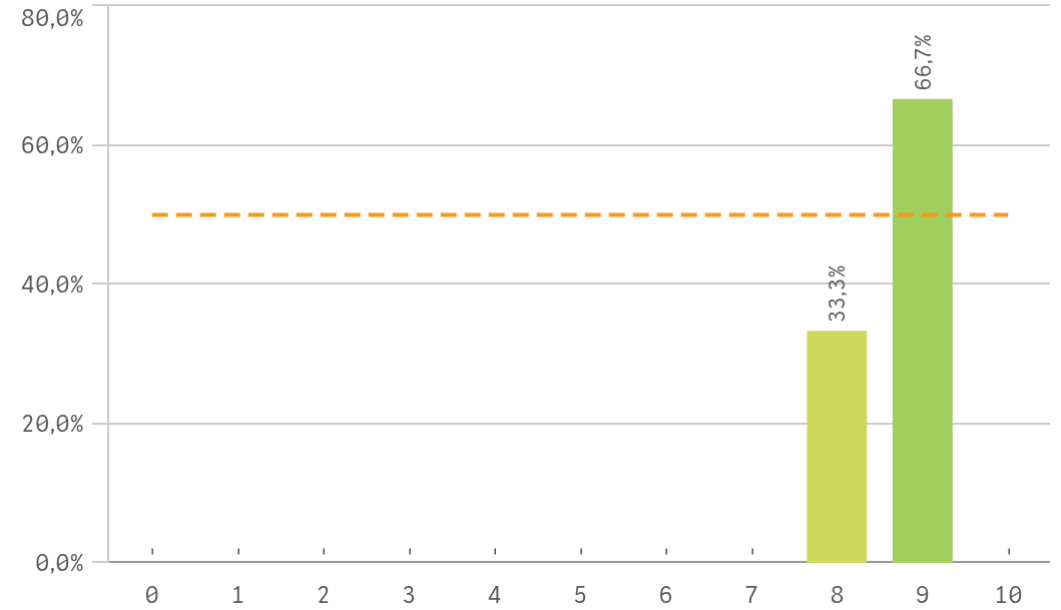
"Satisfacción titulaciones UCM" SOLO se calcula con los "Cursos Académicos" y "Tipos de Titulación" seleccionados, siendo el umbral de las Fortalezas/Debilidades

Grado-Máster Estudiantes: Prácticas externas I

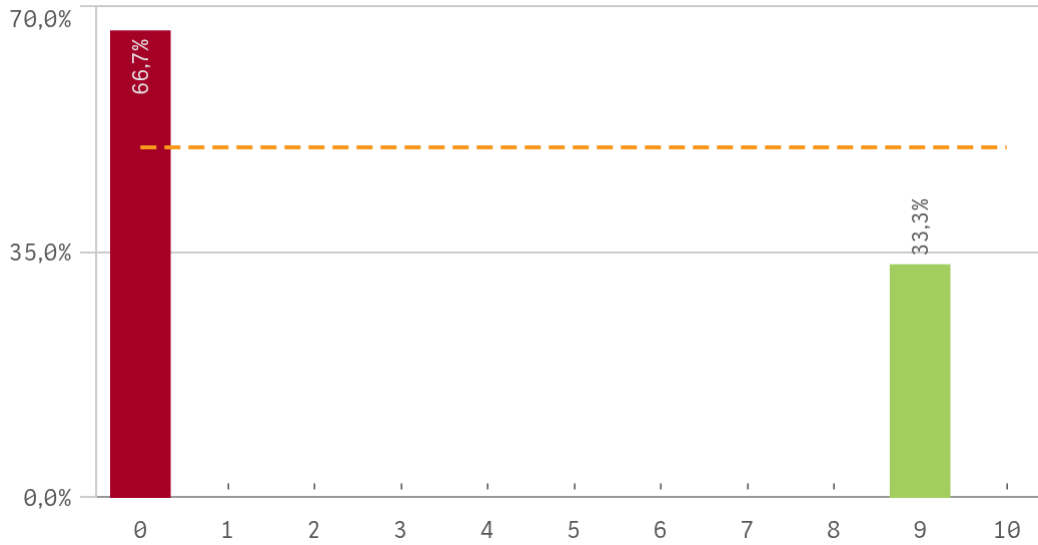
Prácticas externas



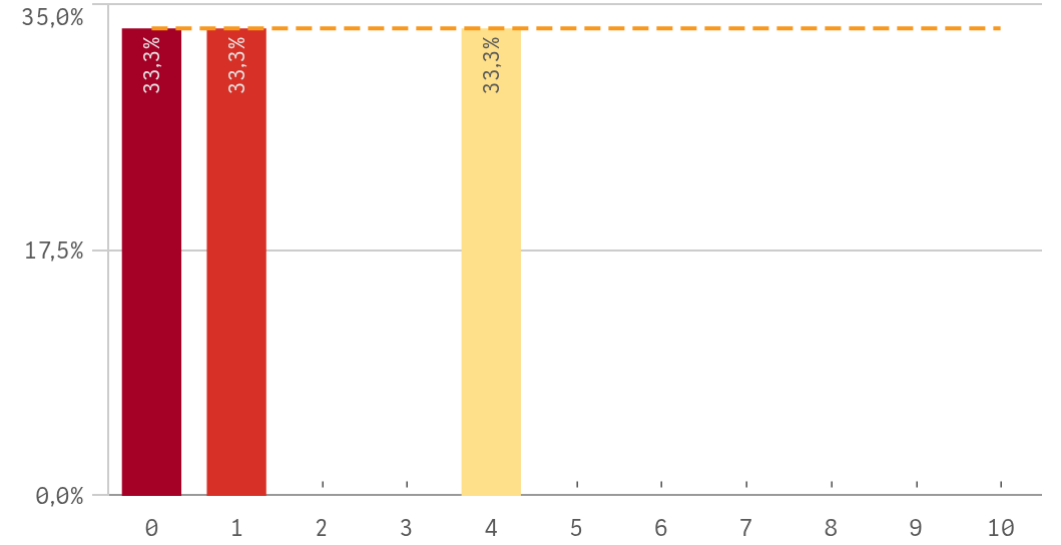
Valoración formativa



Atención del tutor/colaborador

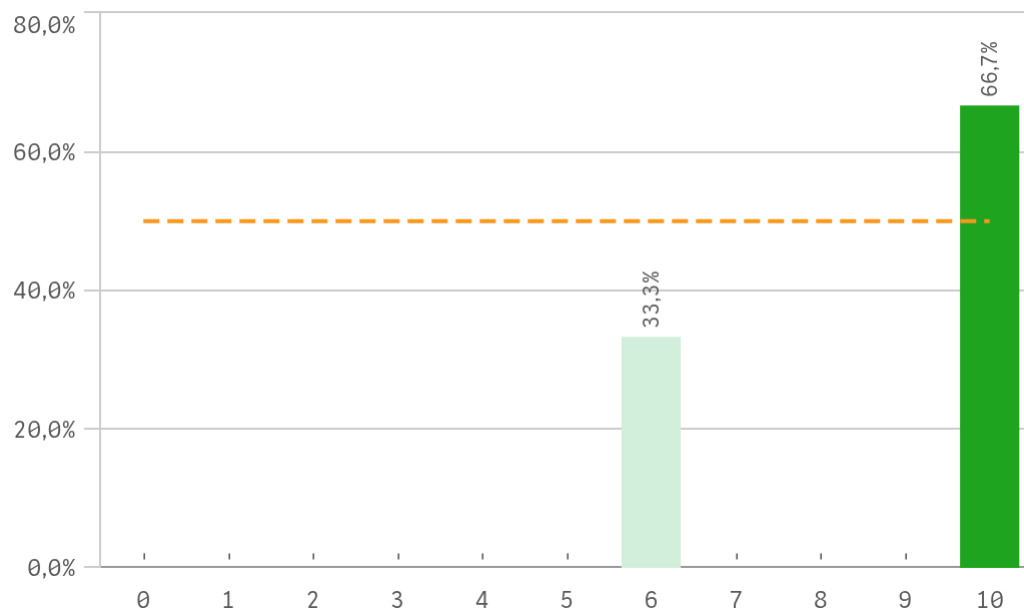


Gestión del Centro

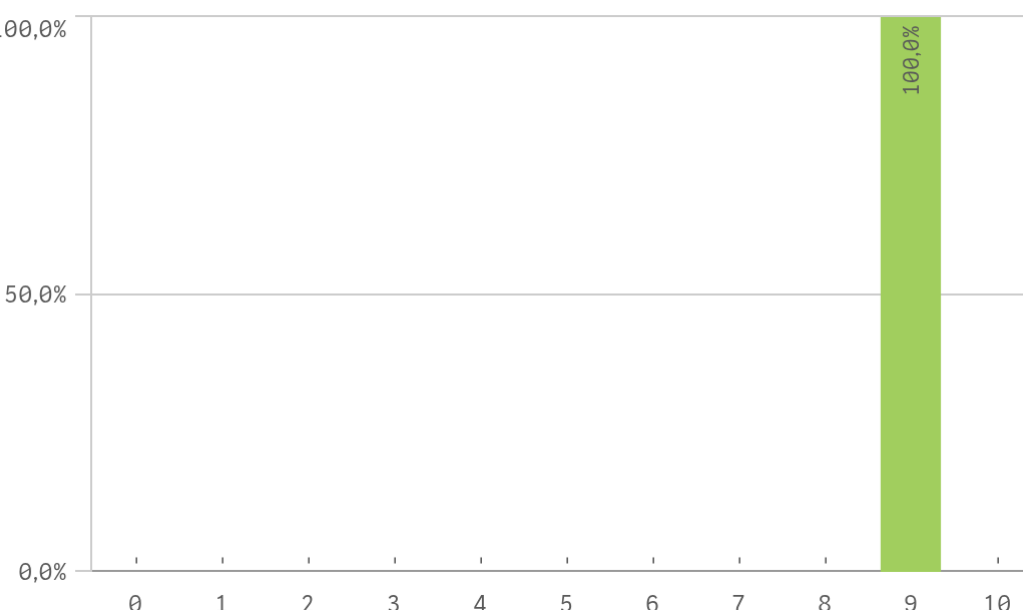


Grado-Máster Estudiantes: Prácticas externas II

Utilidad percibida para empleabilidad

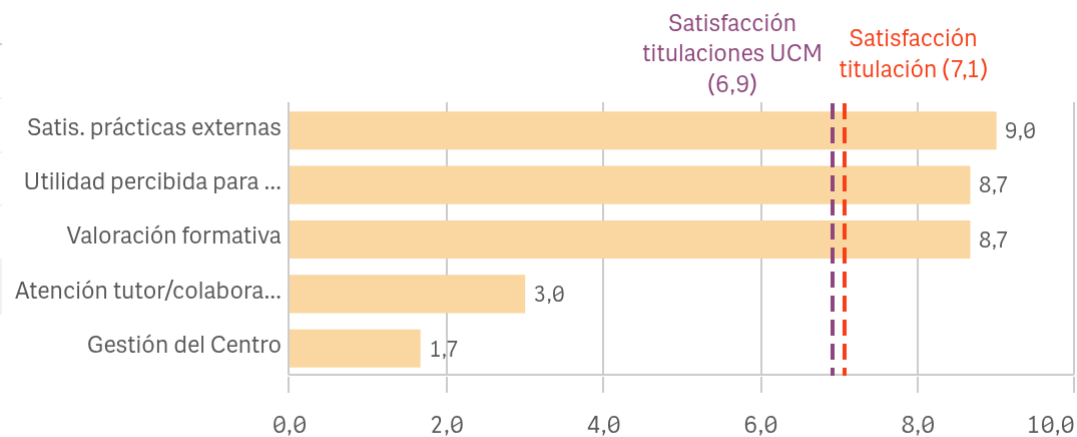


Satisfacción prácticas externas



Prácticas externas	Q	Media	Desv. típica	Medi...	Moda
Satis. prácticas externas		9,0	0,0	9,0	9,0
Utilidad percibida para empleabilidad		8,7	2,3	10,0	10,0
Valoración formativa		8,7	0,6	9,0	9,0
Atención tutor/colaborador		3,0	5,2	0,0	0,0
Gestión del Centro		1,7	2,1	1,0	-

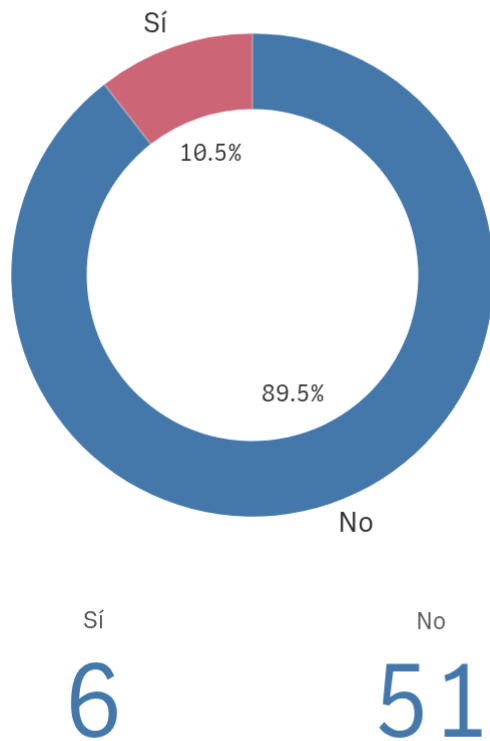
Fortalezas y debilidades



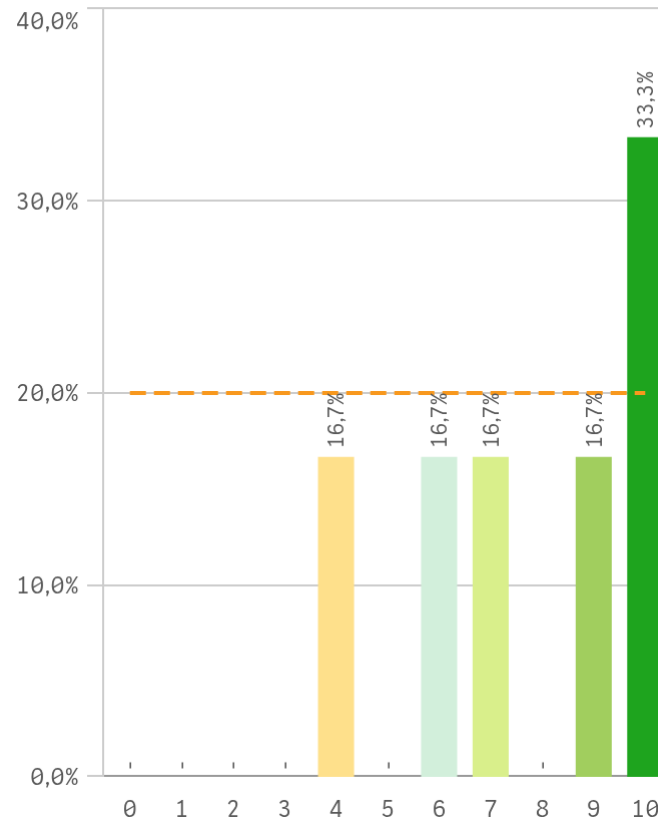
"Satisfacción titulaciones UCM" SOLO se calcula con los "Cursos Académicos" y "Tipos de Titulación" seleccionados, siendo el umbral de las Fortalezas/Debilidades

Grado-Máster Estudiantes: Programas de movilidad

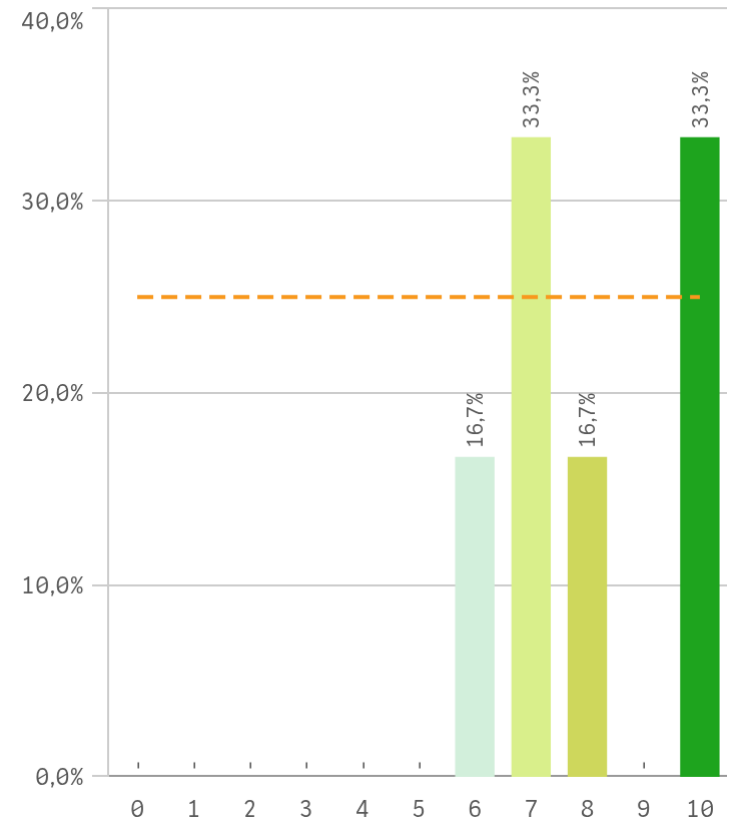
Realización programas de movilidad



Satisfacción programa de movilidad

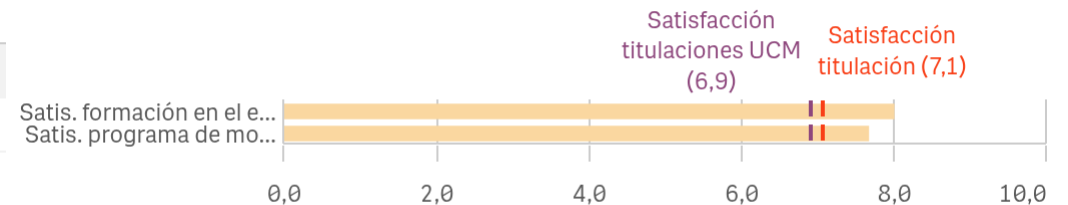


Satisfacción formación en el extranjero



Programa de movilidad	Q	Media	Desv. típica	Medi...	Moda
Satis. formación en el extranjero		8,0	1,7	7,5	-
Satis. programa de movilidad		7,7	2,4	8,0	10,0

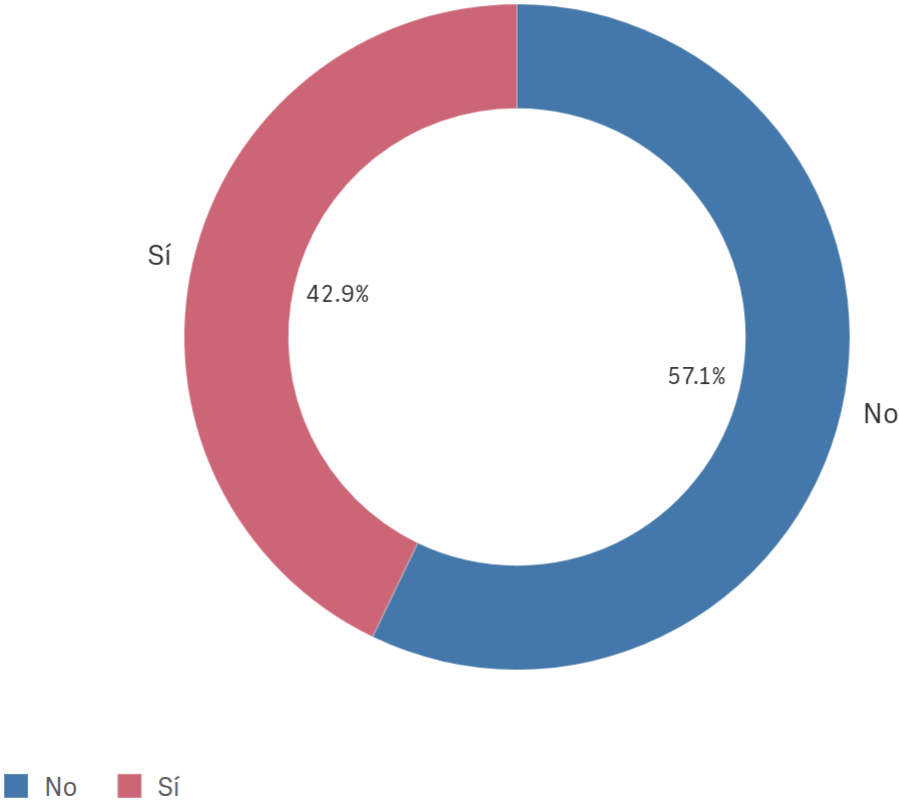
Fortalezas y debilidades



"Satisfacción titulaciones UCM" SOLO se calcula con los "Cursos Académicos" y "Tipos de Titulación" seleccionados, siendo el umbral de las Fortalezas/Debilidades

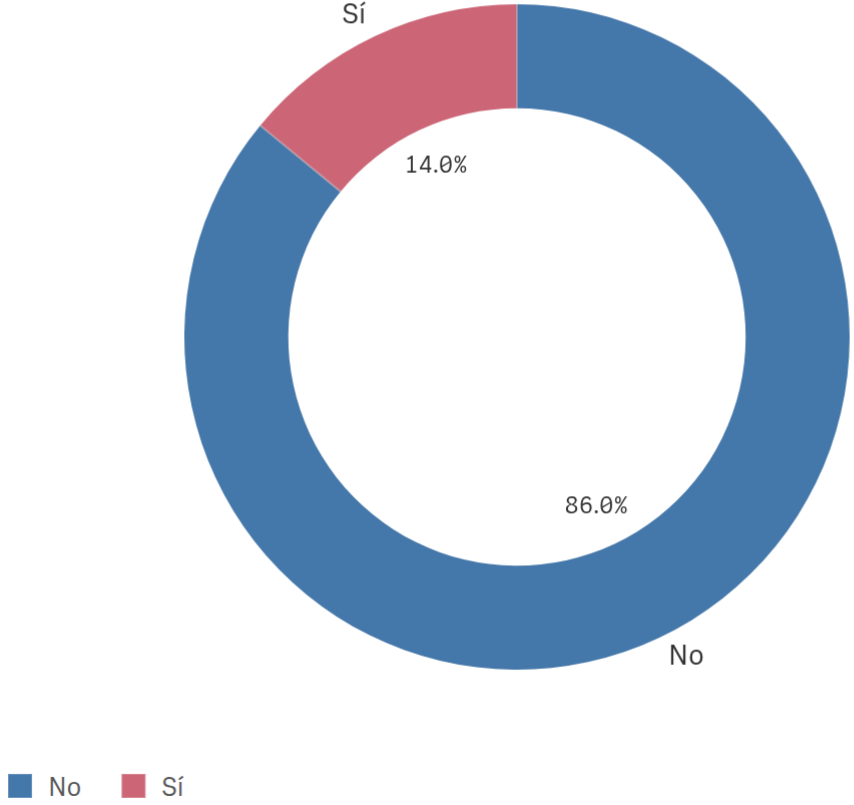
Grado-Máster Estudiantes: Quejas y sugerencias

Conocimiento de los canales de quejas y sugerencias



Sí 24 No 32

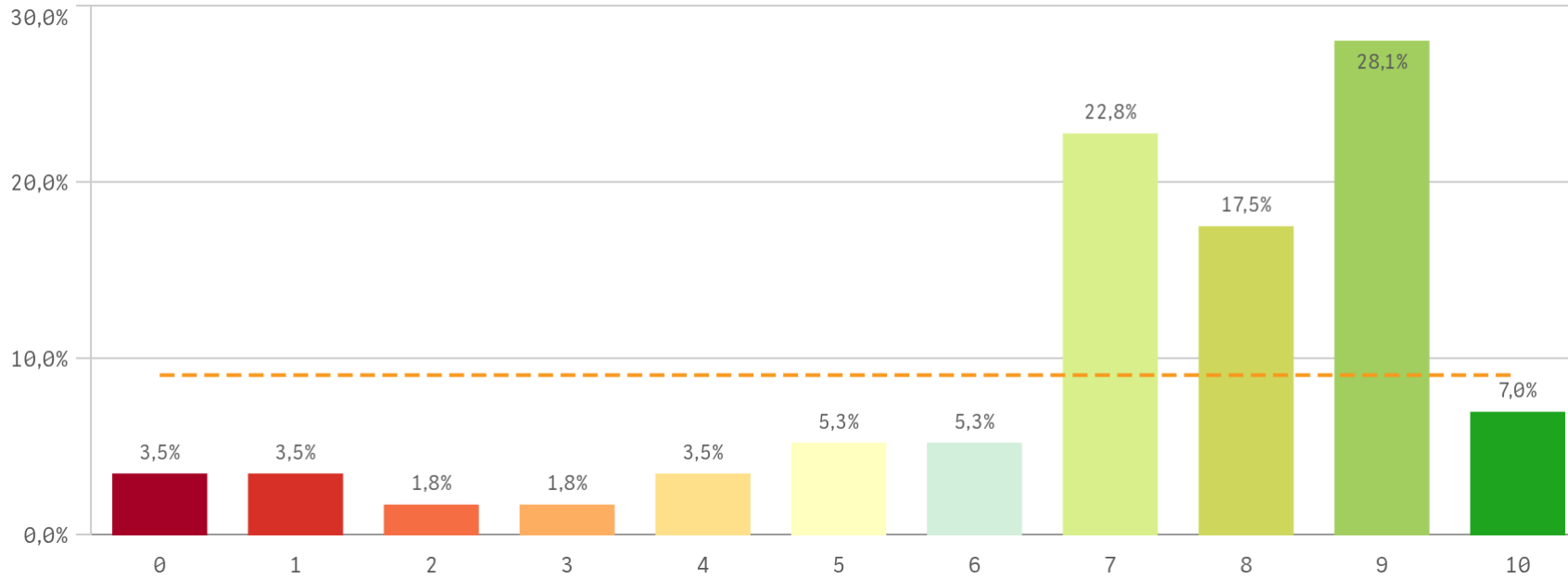
Utilización de los canales de quejas y sugerencias



Sí 8 No 49

Grado-Máster Estudiantes: Satisfacción I

Satisfacción global con la titulación



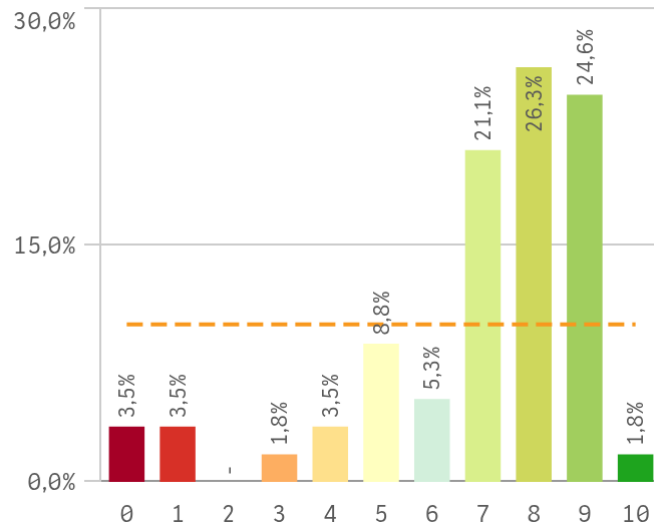
Media
7,1

Desv. típica
2,5

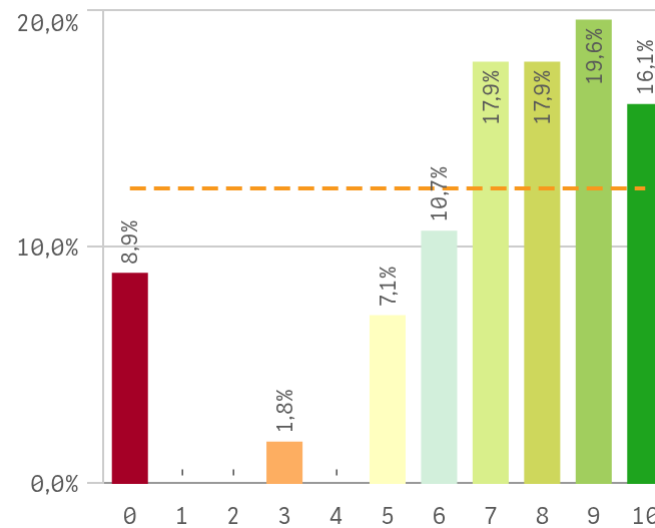
Mediana
8,0

Moda
9,0

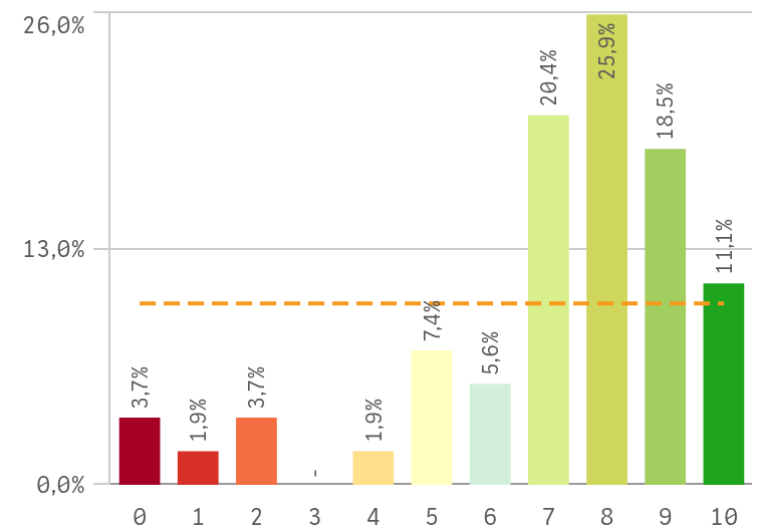
Satisfacción UCM



Orgullo estudiante UCM

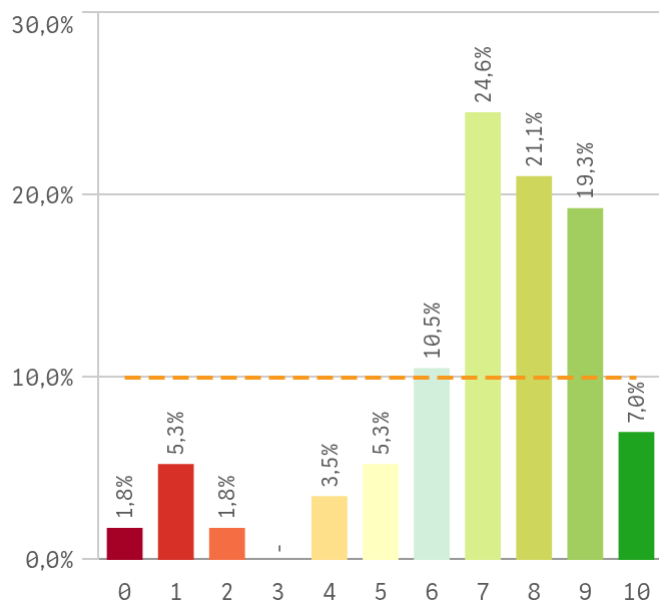


Prestigio UCM

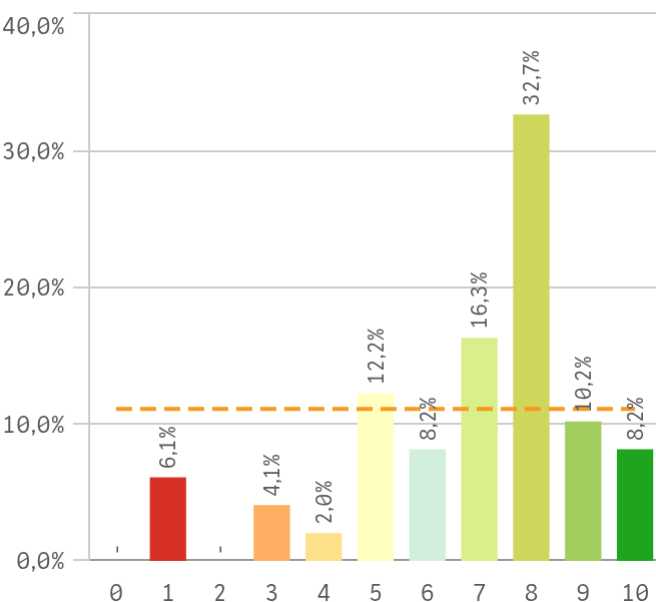


Grado-Máster Estudiantes: Satisfacción II

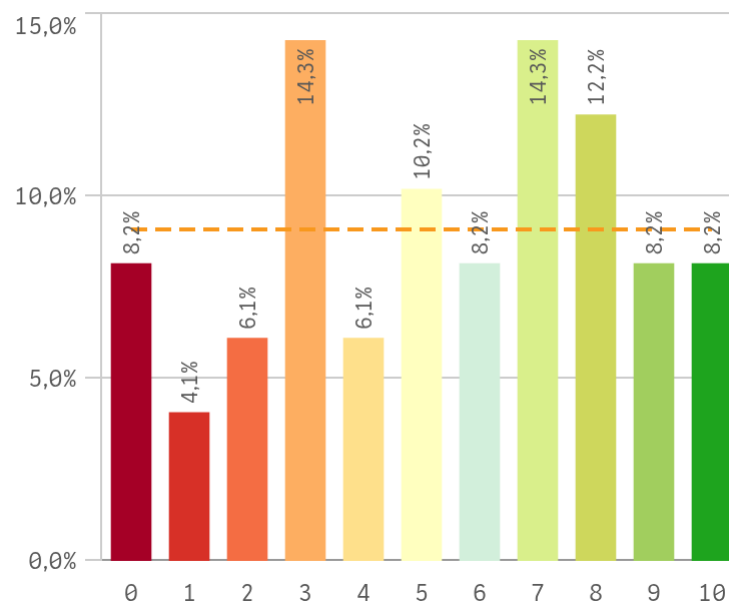
Recursos y medios



Actividades complementarias

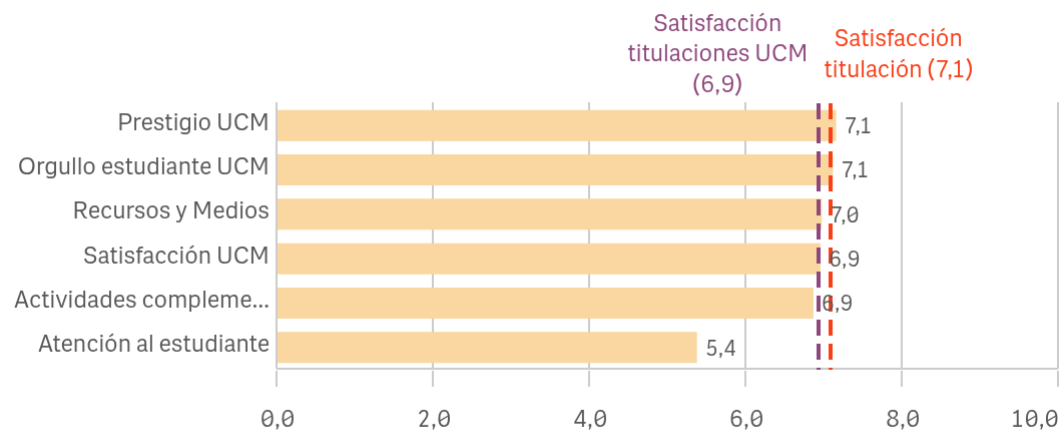


Atención al estudiante



Satisfacción	Q	Media	Desv. típica	Mediana	Moda
Prestigio UCM		7,1	2,5	8,0	8,0
Orgullo estudiante UCM		7,1	2,8	8,0	9,0
Recursos y Medios		7,0	2,4	7,0	7,0
Satisfacción UCM		6,9	2,3	8,0	8,0
Actividades complementarias		6,9	2,3	8,0	8,0
Atención al estudiante		5,4	3,0	6,0	-

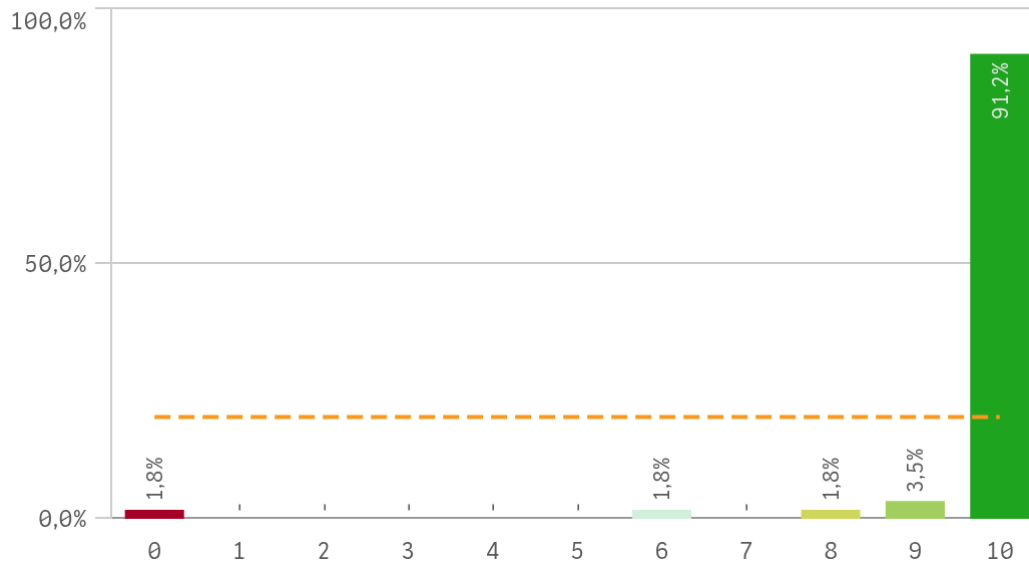
Fortalezas y debilidades



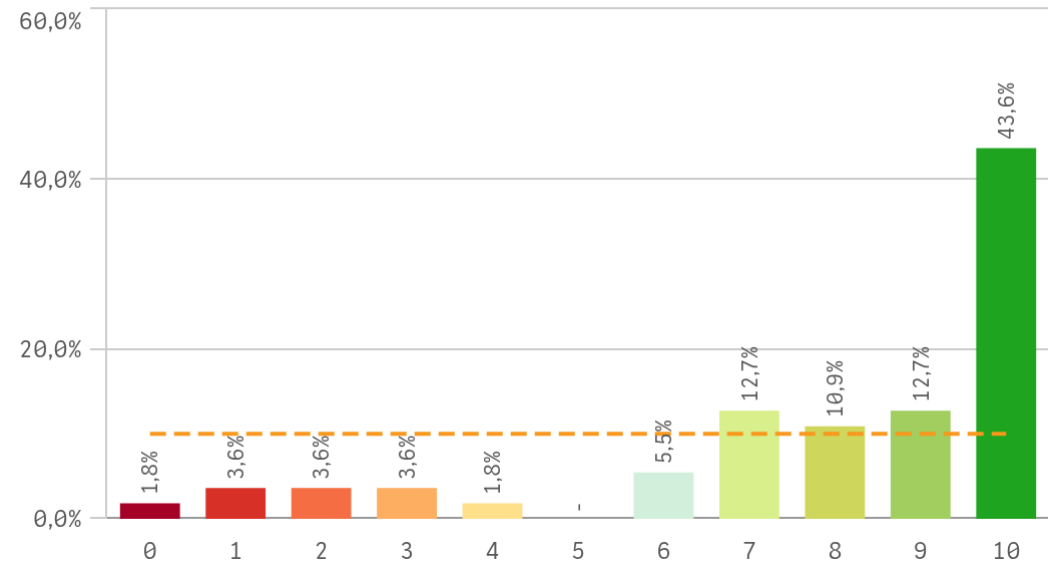
"Satisfacción titulaciones UCM" SOLO se calcula con los "Cursos Académicos" y "Tipos de Titulación" seleccionados, siendo el umbral de las Fortalezas/Debilidades

Grado-Máster Estudiantes: Compromiso I

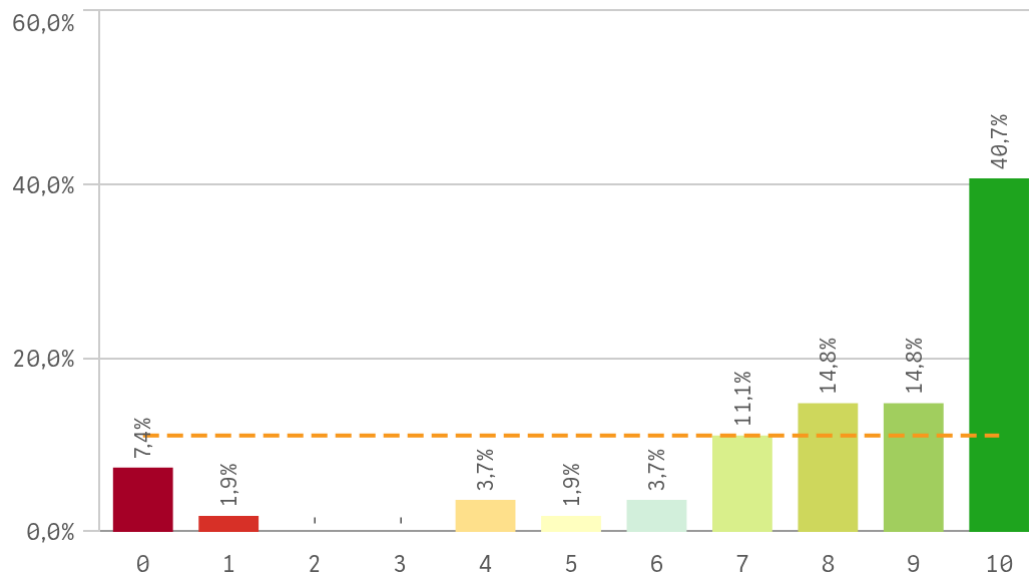
Repetir estudios superiores (fidelidad)



Repetir titulación (fidelidad)



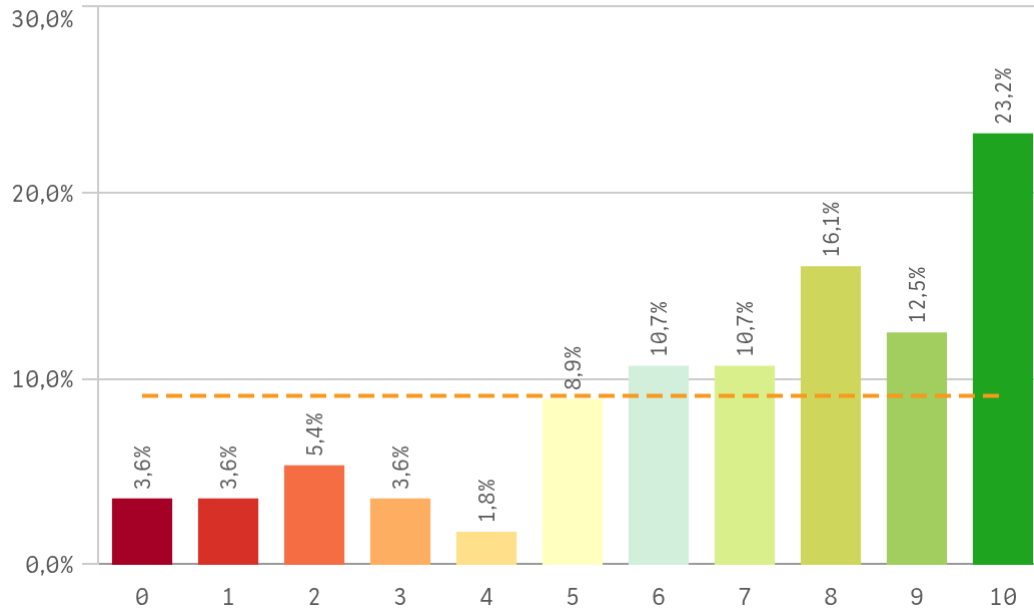
Repetir en la UCM (fidelidad)



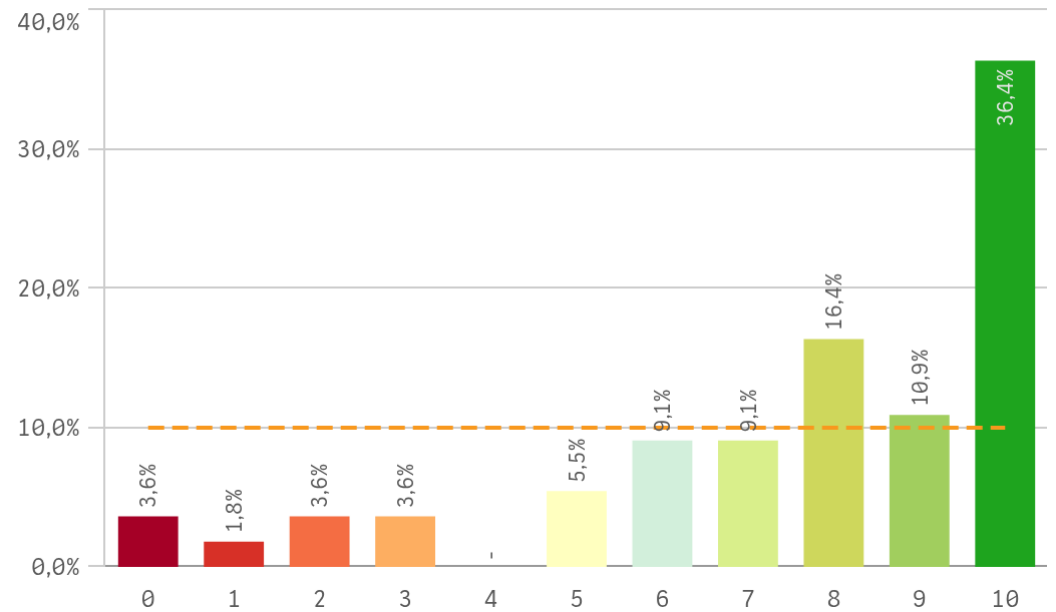
Compromiso	Q	Me...	Desv. típica	Medi...	M...
Repetir estudios superiores		9,7	1,4	10,0	10,0
Repetir titulación		7,9	2,8	9,0	10,0
Repetir en la UCM		7,9	2,9	9,0	10,0
Recomendar titulación		6,9	2,9	8,0	10,0
Recomendar la UCM		7,6	2,8	8,0	10,0
Seguir en la misma titulación		7,4	2,9	8,0	10,0
Seguir como alumno de la UCM		7,2	3,2	8,5	10,0

Grado-Máster Estudiantes: Compromiso II

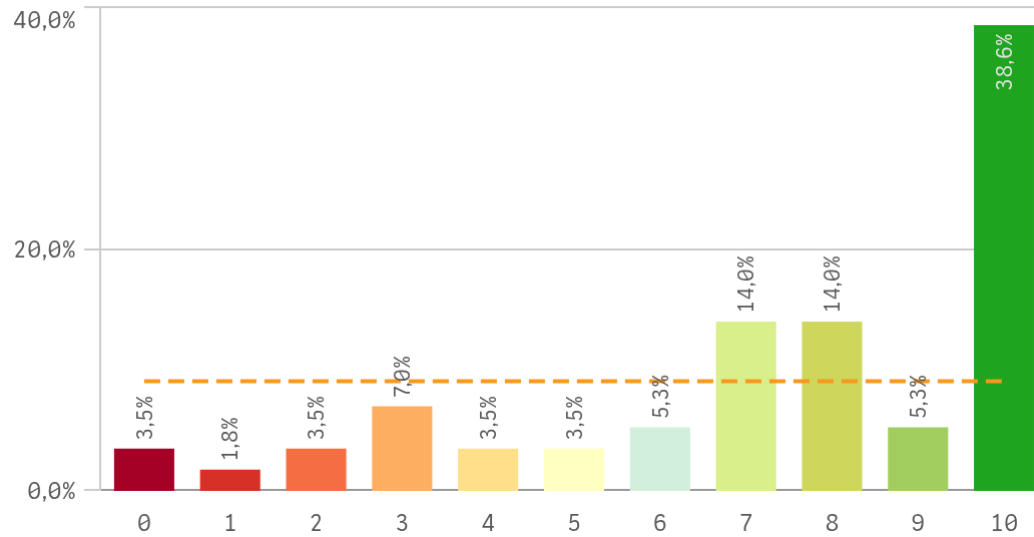
Recomendar titulación (preinscripción)



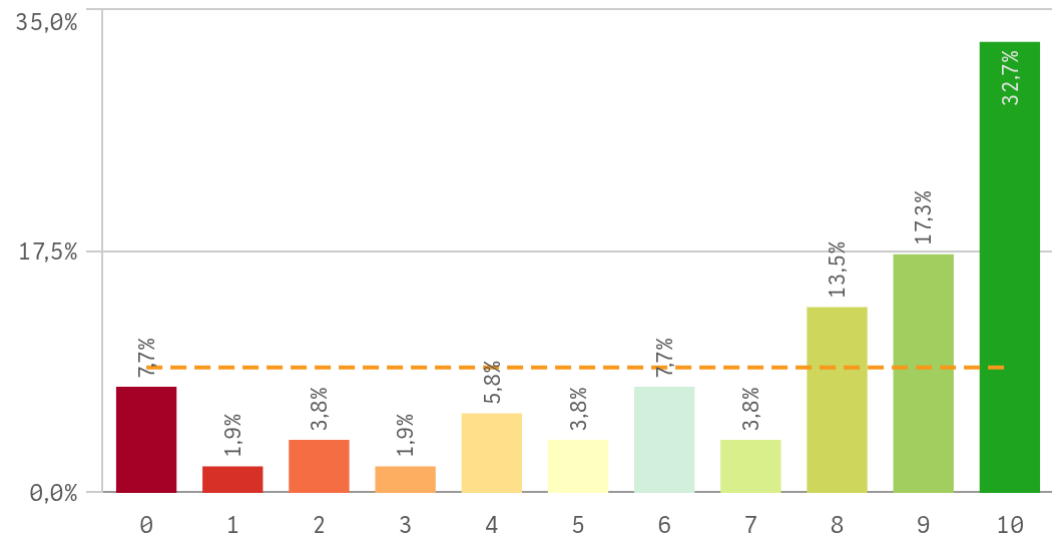
Recomendar la UCM (preinscripción)



Seguir en la misma titulación (vinculación)



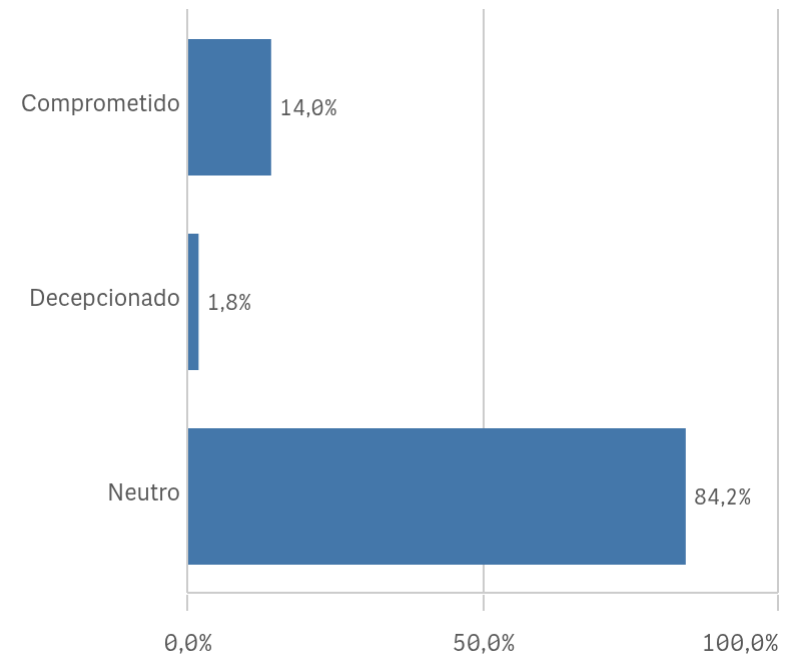
Seguir como alumno de la UCM (vinculación)



Grado-Máster Estudiantes: Compromiso perfil del encuestado

Construcción y significado del valor "compromiso":

- * Estudiante comprometido: valora con 9 o más puntos todas las preguntas de fidelidad, prescripción y vinculación.
- * Estudiante neutro: la puntuación que otorga a todas las preguntas de fidelidad, prescripción y vinculación están entre 6 y 9.
- * Estudiante decepcionado: valora con 6 o menos puntos todas las preguntas de fidelidad, prescripción y vinculación.



Grado-Máster Estudiantes: Tabla Resumen I

Desarrollo académico	Q	Media	Asignaturas, tareas y materiales	Q	Media
Número de alumnos por aula		8,1	Trabajo no presencial útil		8,0
Integración teoría/práctica		7,9	Objetivos propuestos alcanzados		7,5
Relación calidad/precio		7,7	Componente práctico adecuado		6,6
Objetivos claros		7,6	Materiales ofrecidos actuales y novedosos		6,4
Nivel de dificultad apropiado		6,9	Contenido innovador		5,9
Calificaciones en tiempo adecuado		6,8	Coordinación. Contenidos organizados y no solapados		4,7
Plan de estudios adecuado		6,4			
Orientación internacional		5,8			

Formación recibida y matriculación	Q	Media	Prácticas externas	Q	Media
Competencias de la titulación		8,5	Satis. prácticas externas		9,0
Acceso al mundo de la investigación		8,3	Utilidad percibida para empleabilidad		8,7
Tutorías presenciales útiles		7,4	Valoración formativa		8,7
Acceso al mundo laboral		7,3	Atención tutor/colaborador		3,0
Proceso de matriculación		6,9	Gestión del Centro		1,7
Labor docente del profesorado		6,8			

Grado-Máster Estudiantes: Tabla Resumen II

Programa de movilidad	Q	Media	
Satis. formación en el extranjero		8,0	
Satis. programa de movilidad		7,7	

Satisfacción	Q	Media	
Prestigio UCM		7,1	
Orgullo estudiante UCM		7,1	
Recursos y Medios		7,0	
Satisfacción UCM		6,9	
Actividades complementarias		6,9	
Atención al estudiante		5,4	

Compromiso	Q	Media	
Repetir estudios superiores		9,7	
Repetir titulación		7,9	
Repetir en la UCM		7,9	
Recomendar titulación		6,9	
Recomendar la UCM		7,6	
Seguir en la misma titulación		7,4	
Seguir como alumno de la UCM		7,2	