



OFICINA para la CALIDAD

Vicerrectorado de Calidad

UNIVERSIDAD COMPLUTENSE DE MADRID

Grado-Máster



Encuestas de Satisfacción

Estudiantes



UNIVERSIDAD
COMPLUTENSE
MADRID

Encuestas de Satisfacción

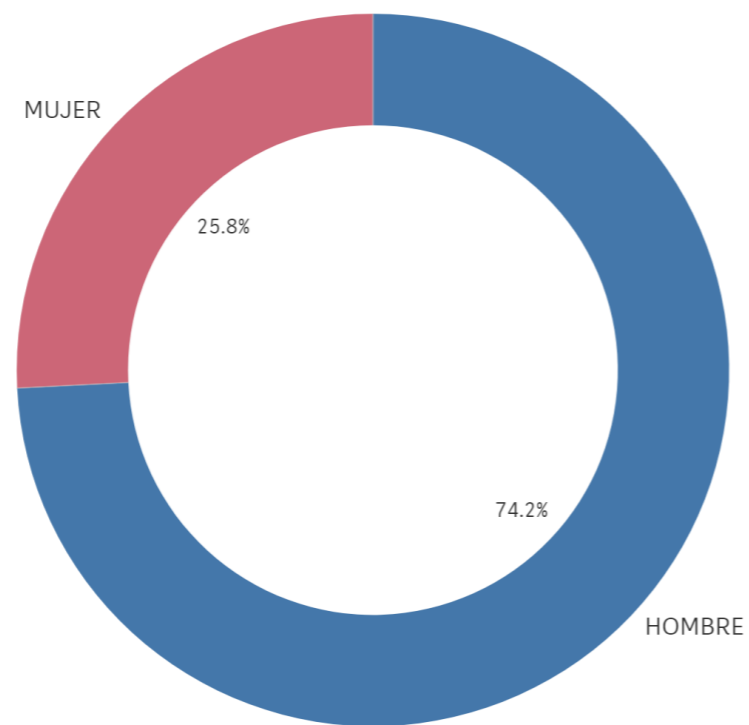
Curso 2022-2023

Informe de la encuesta a ESTUDIANTES

DOBLE GRADO EN MATEMÁTICAS y FÍSICA



Genero



■ HOMBRE ■ MUJER

Población N

134

%_Participacion

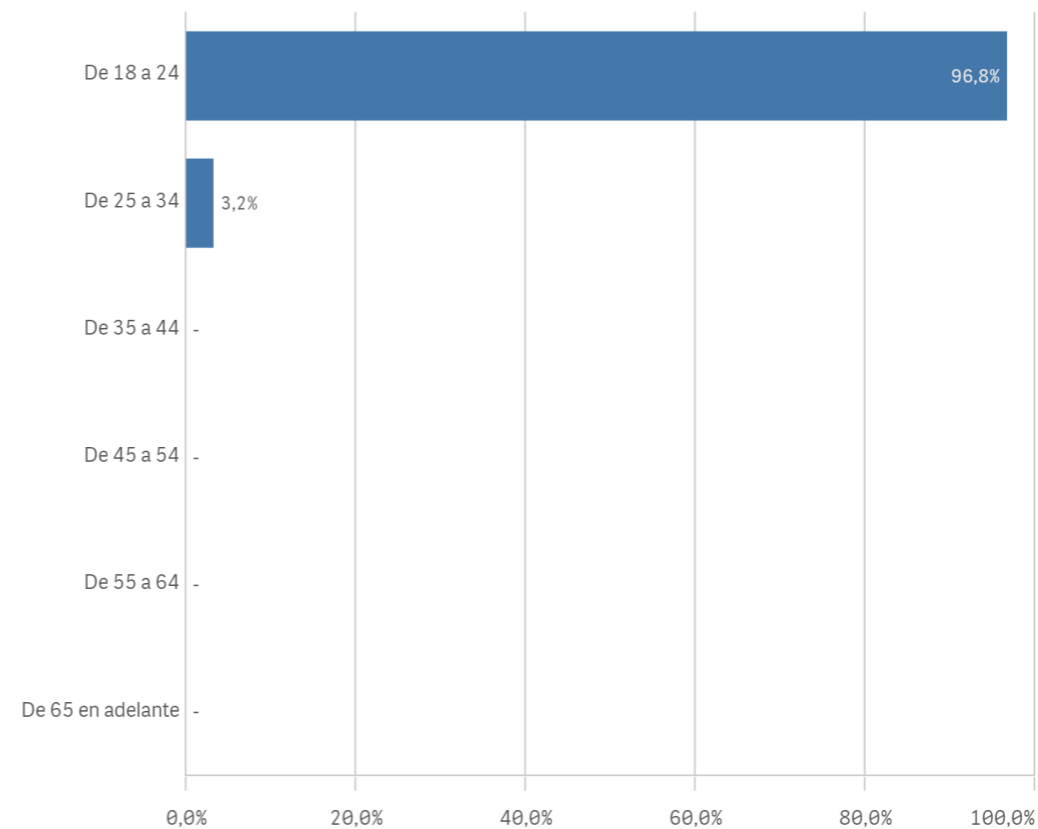
23,1%

Participación n

31

Edad (años)

(%) Porcentaje por franjas



Edad media (años)

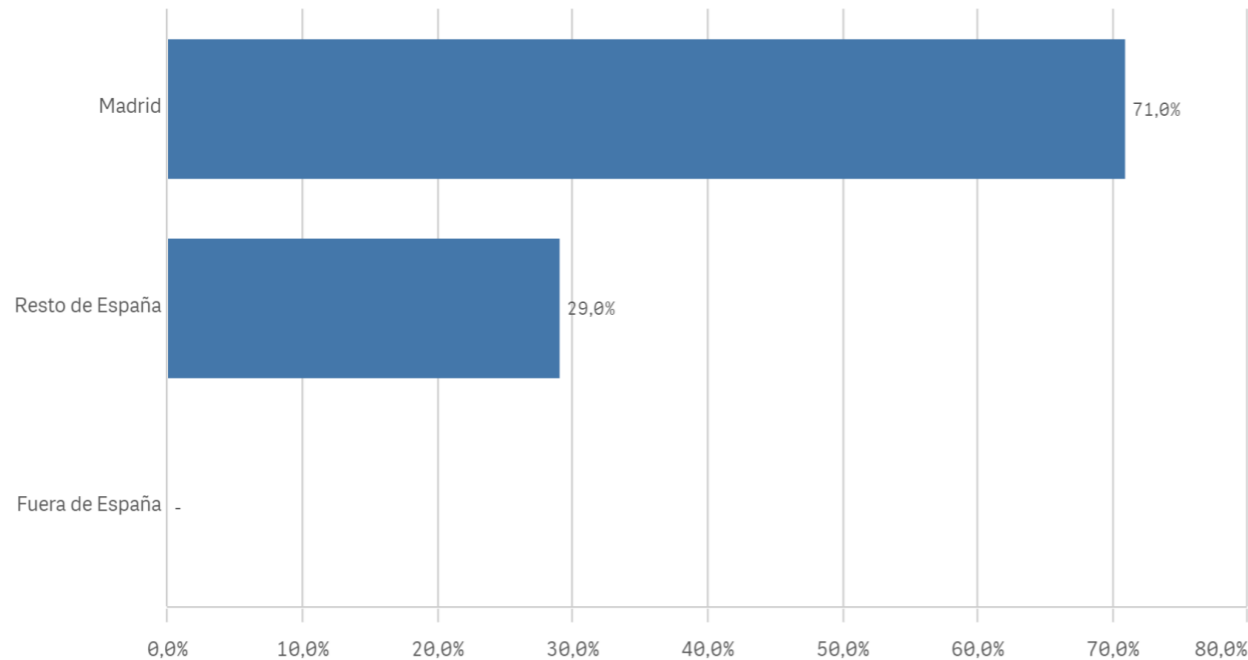
20,4

Des. Típica

1,9

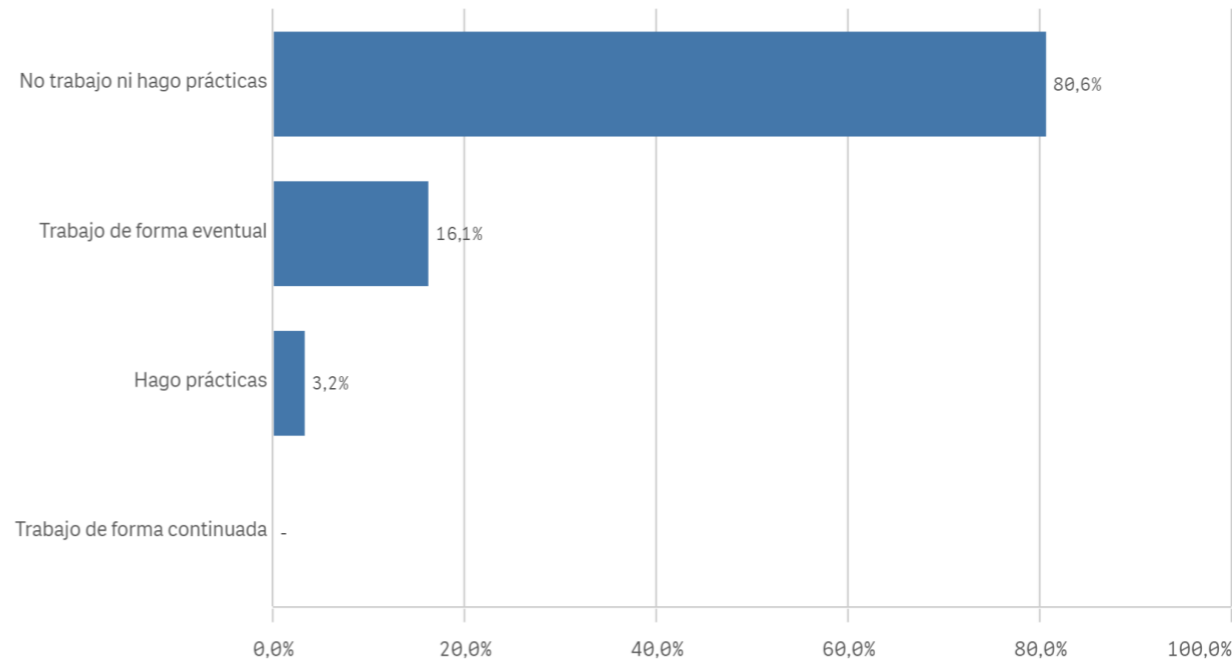
Lugar de residencia

(%) Porcentaje por franjas

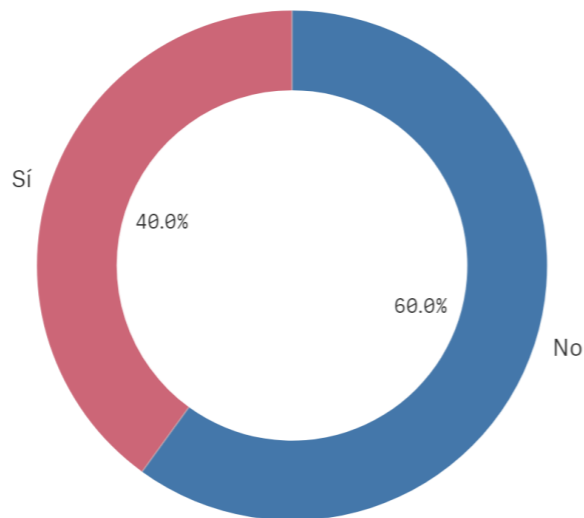


Situación laboral

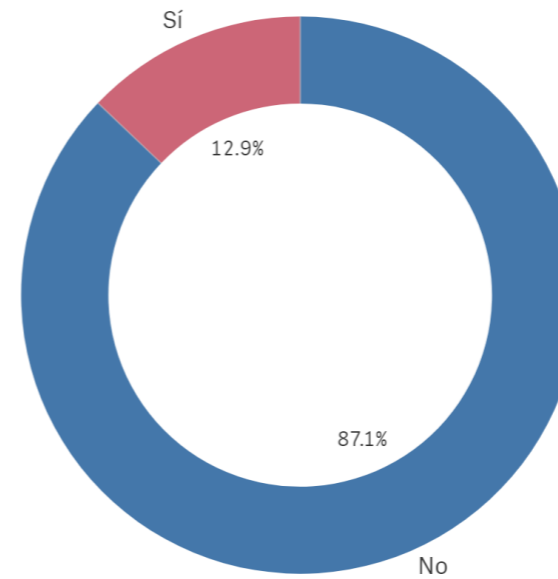
(%) Porcentaje por franjas



Puesto de trabajo relacionado con los estudios



Alumnos inscritos en la OPE

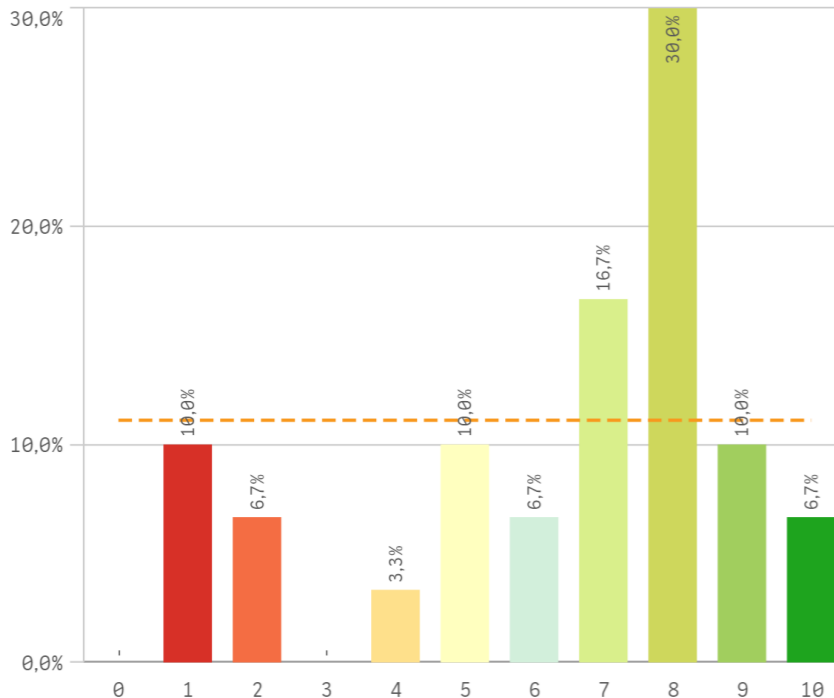
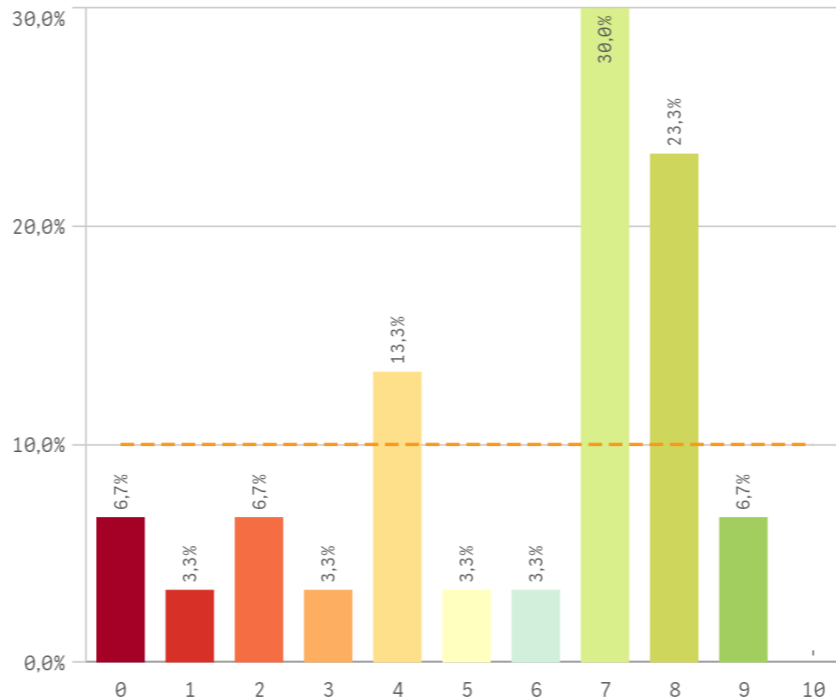
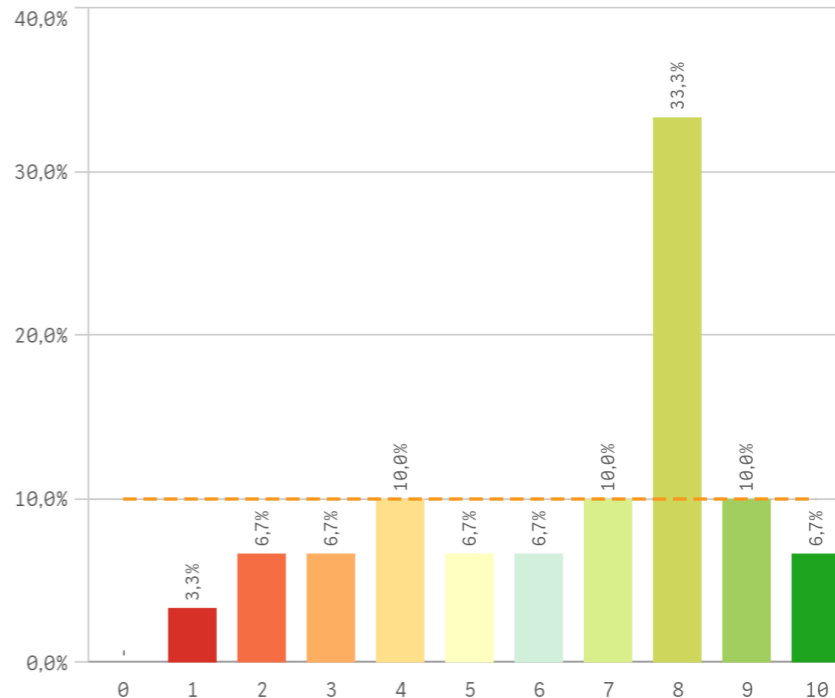
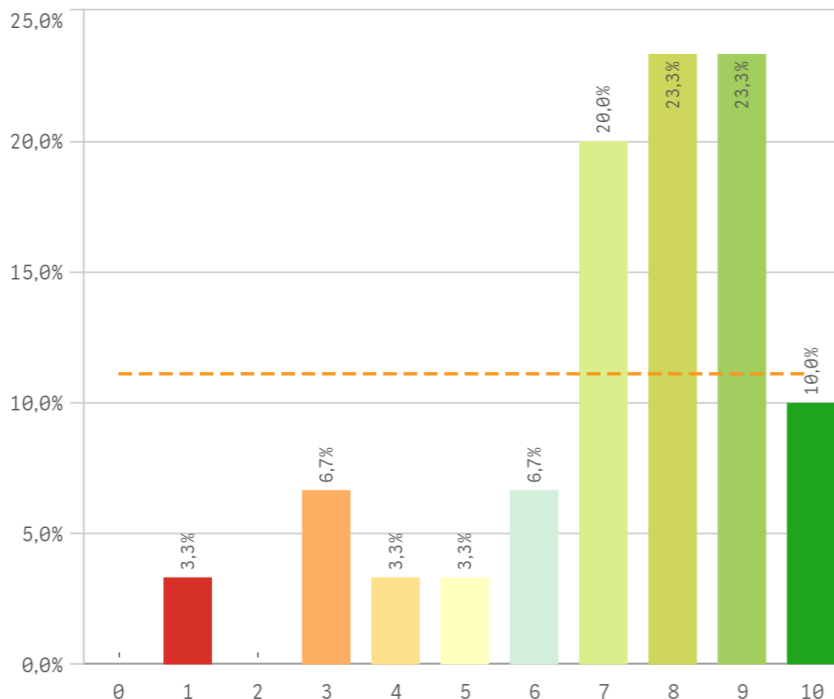
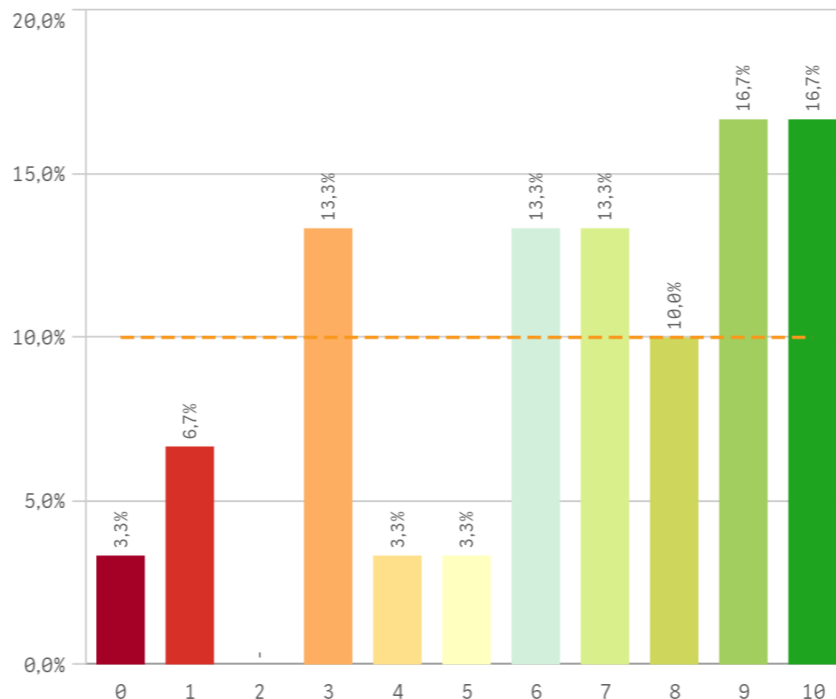
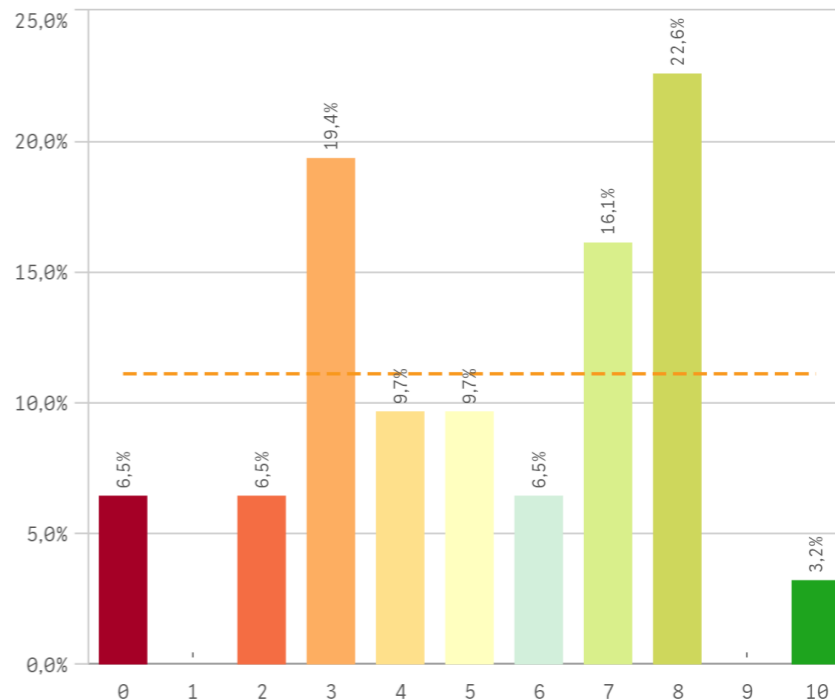


TrabajoEstudio ■ No ■ Sí

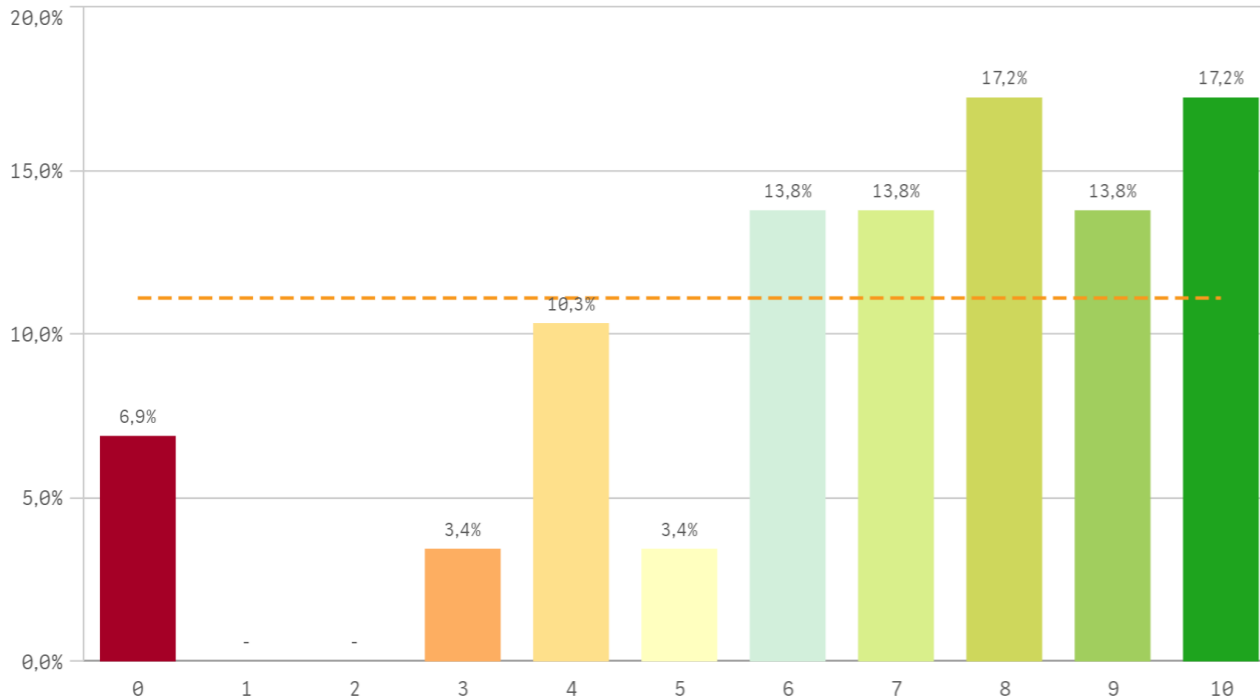
OficinaEmpleo

■ No

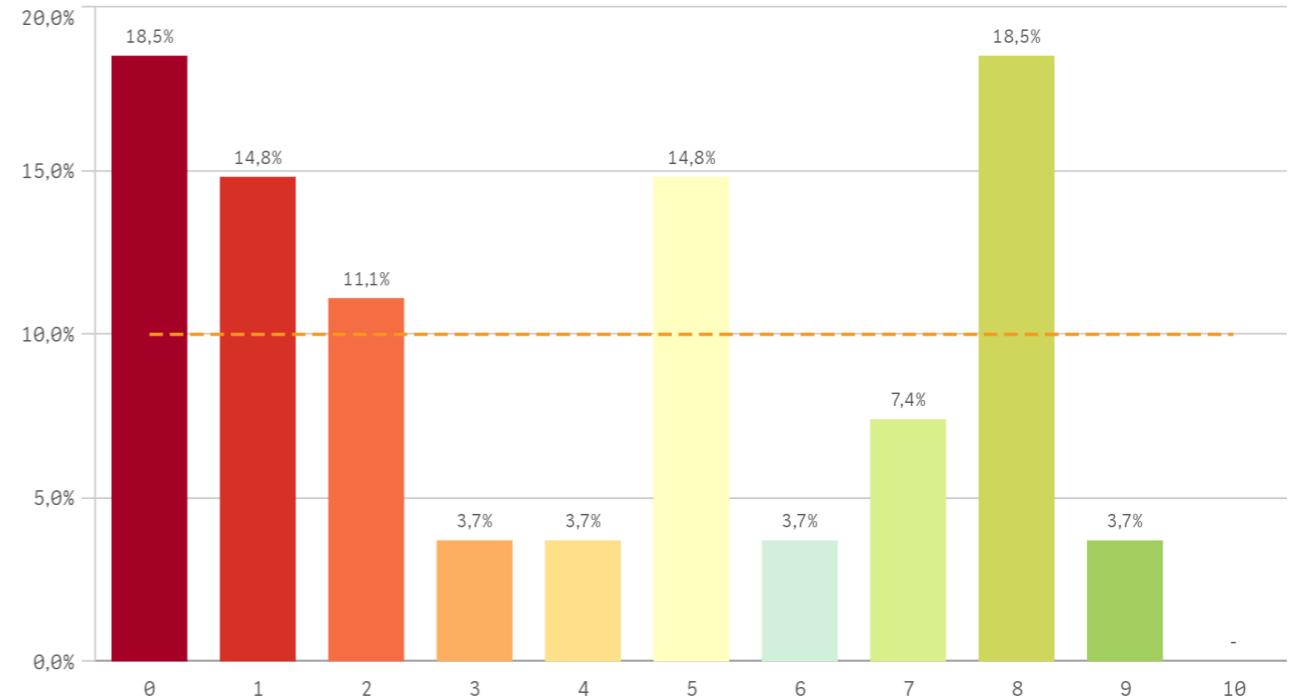
■ Sí

Objetivos claros**Plan de estudios adecuado****Nivel de dificultad apropiado****Número de alumnos por aula****Integración de teoría/práctica****Calificaciones en tiempo adecuado**

Relación calidad/precio

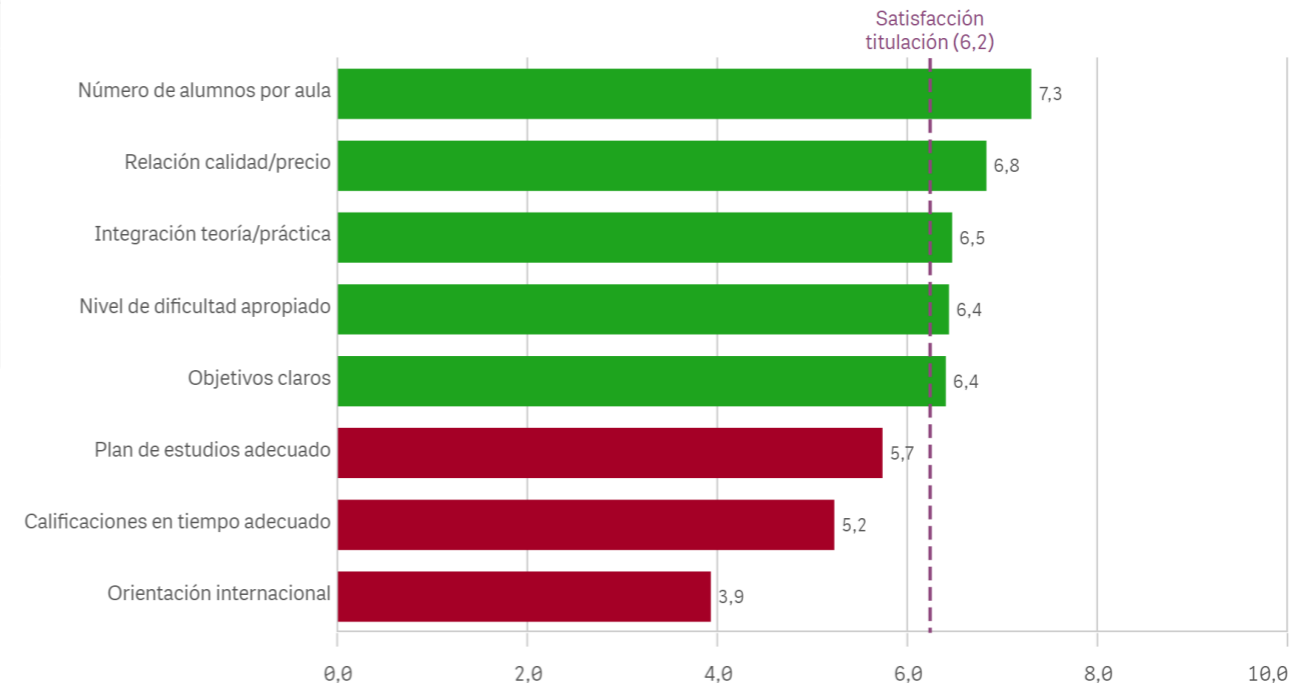


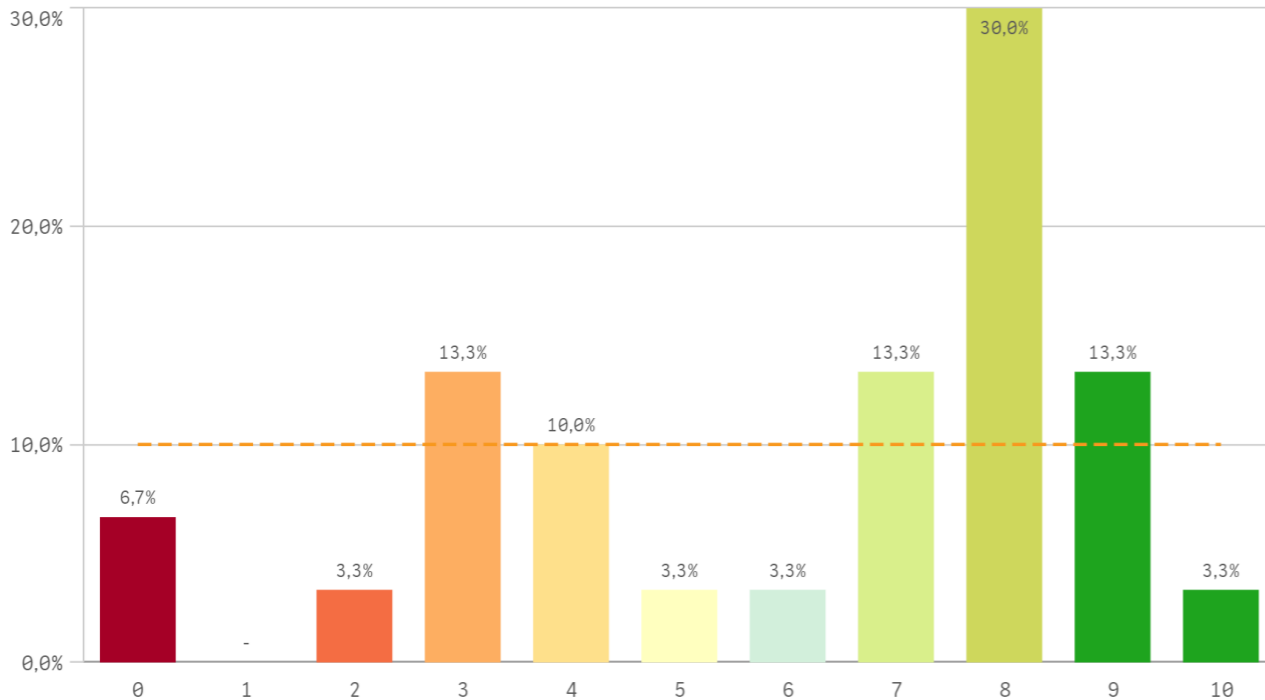
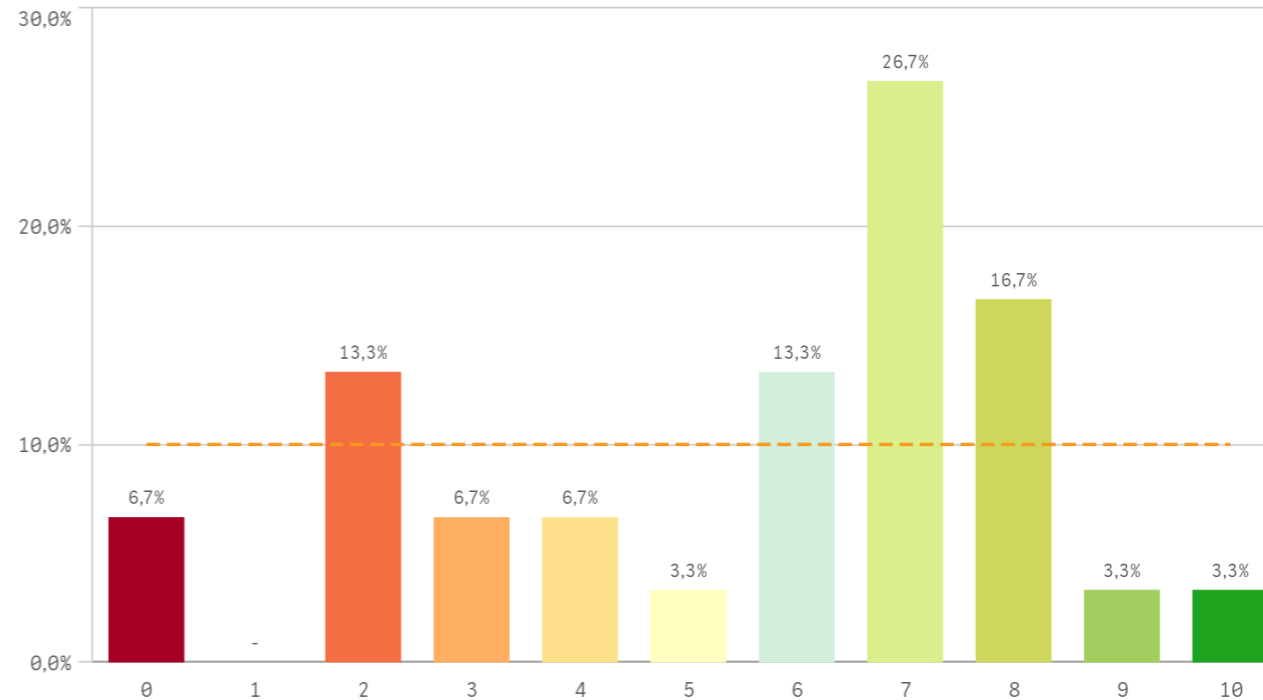
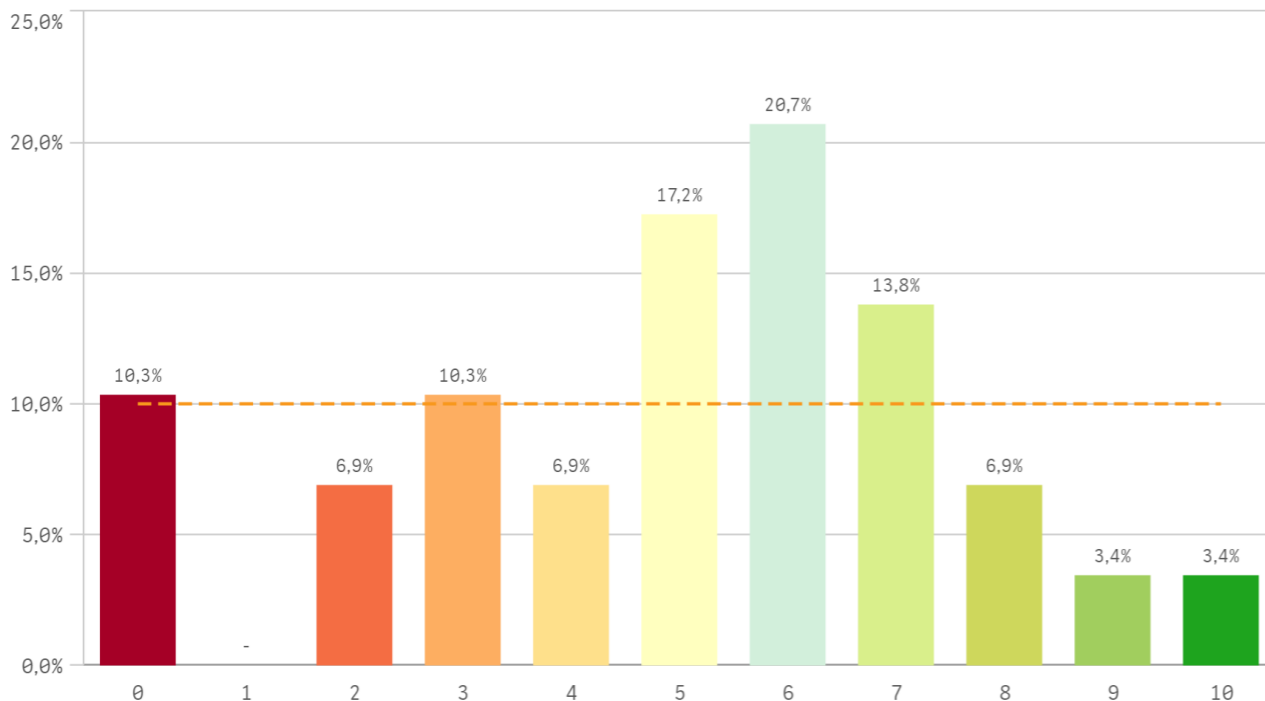
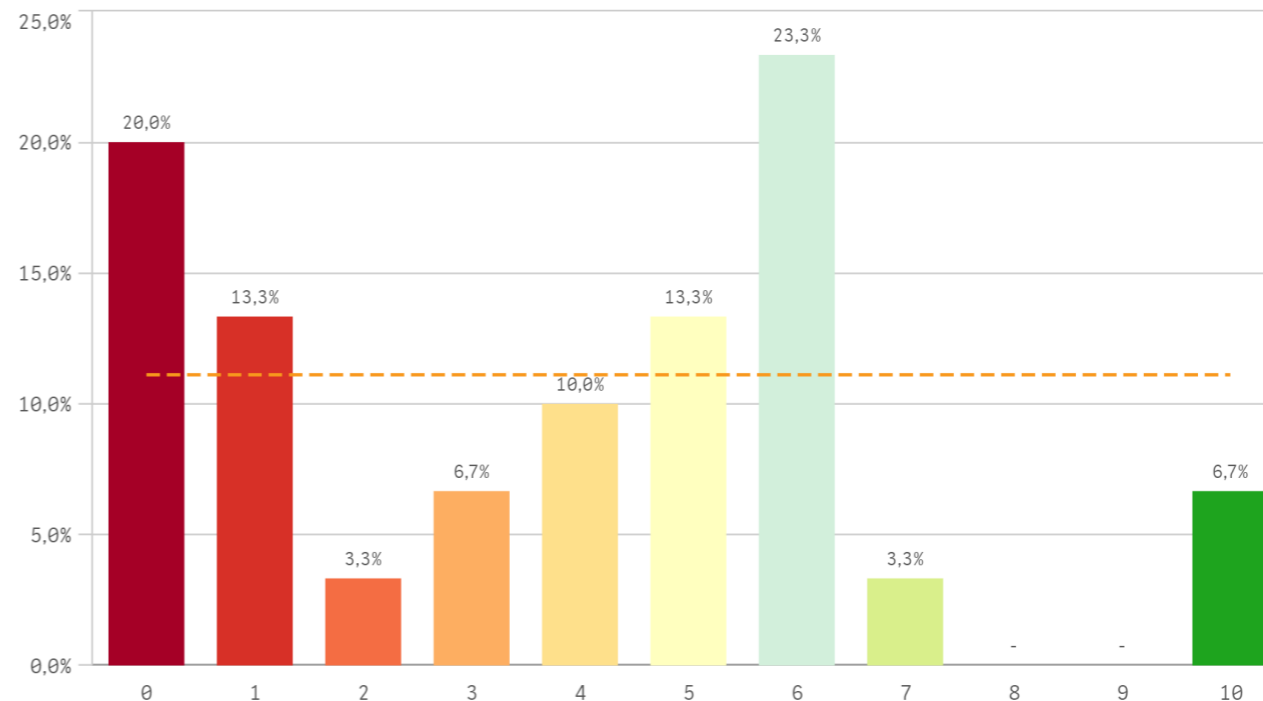
Orientación internacional



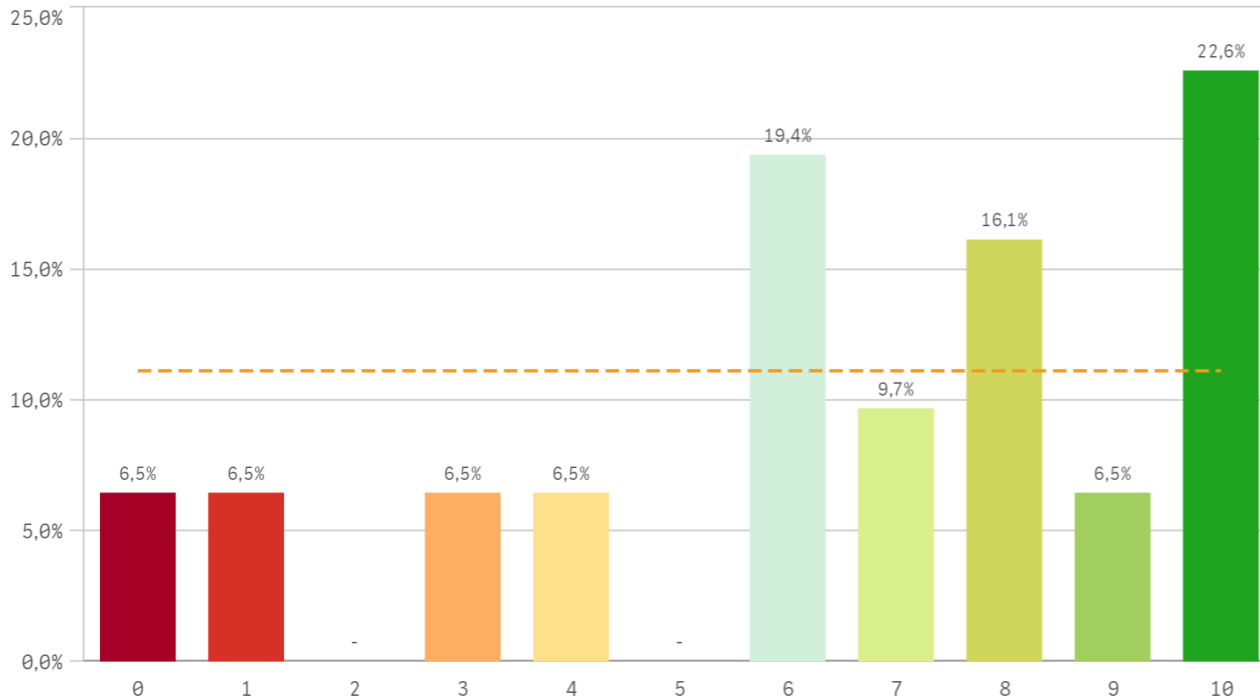
Desarrollo académico	Q	Media	Desv. típica	Mediana	Moda
Número de alumnos por aula		7,3	2,2	8,0	-
Relación calidad/precio		6,8	2,8	7,0	-
Integración teoría/práctica		6,5	3,0	7,0	-
Nivel de dificultad apropiado		6,4	2,5	7,5	8
Objetivos claros		6,4	2,7	7,0	8
Plan de estudios adecuado		5,7	2,7	7,0	7
Calificaciones en tiempo adecuado		5,2	2,6	5,0	8
Orientación internacional		3,9	3,2	4,0	-

Fortalezas y debilidades

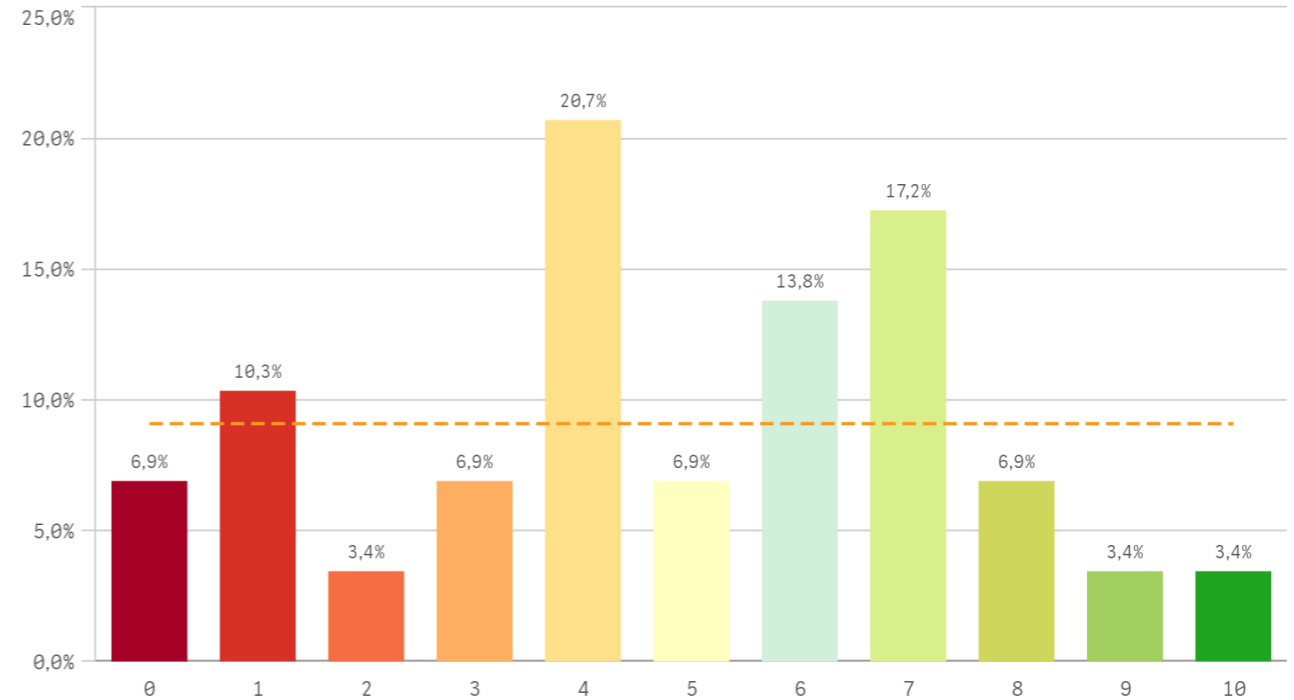


Objetivos propuestos alcanzados**Componente práctico adecuado****Contenidos innovadores****Coordinación del título (organización, contenidos, ...)**

Trabajo no presencial útil

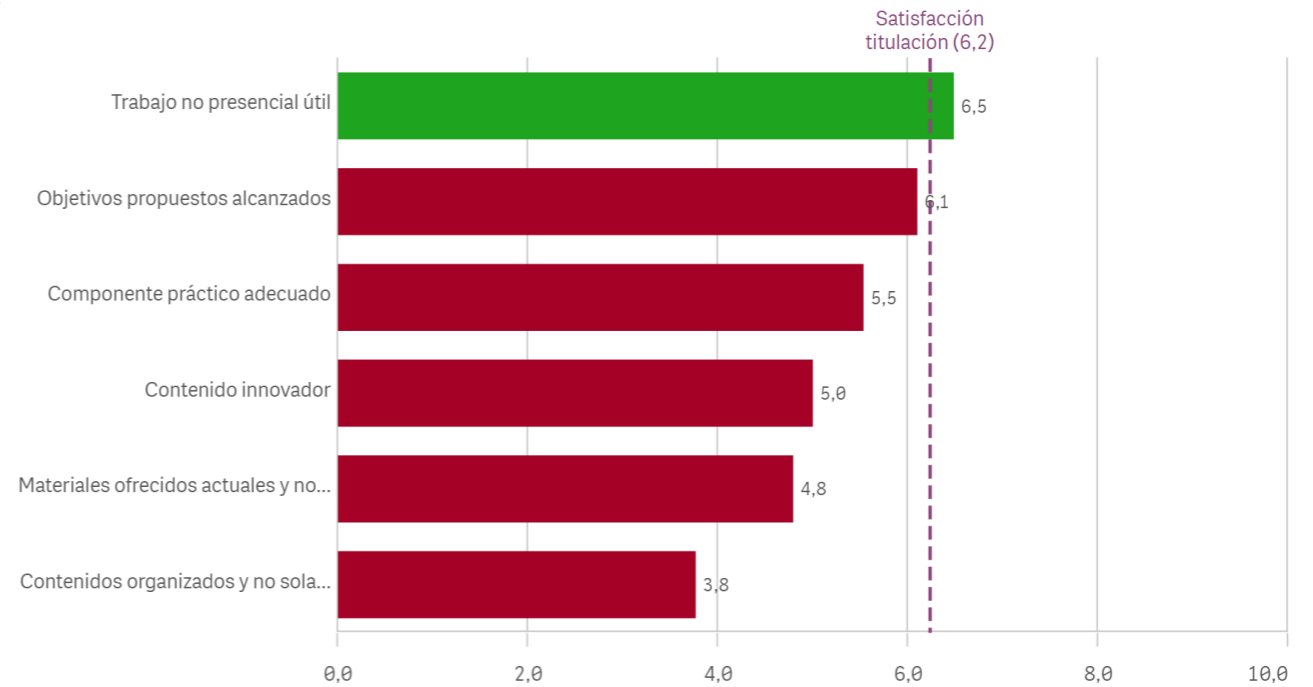


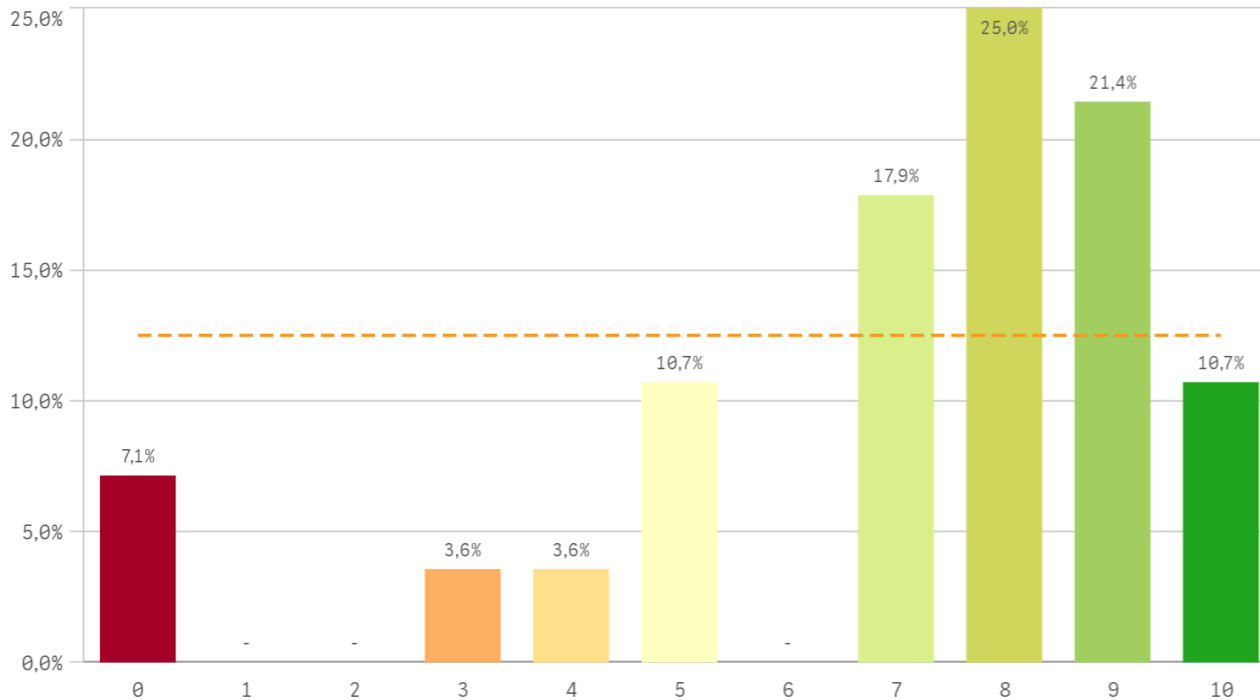
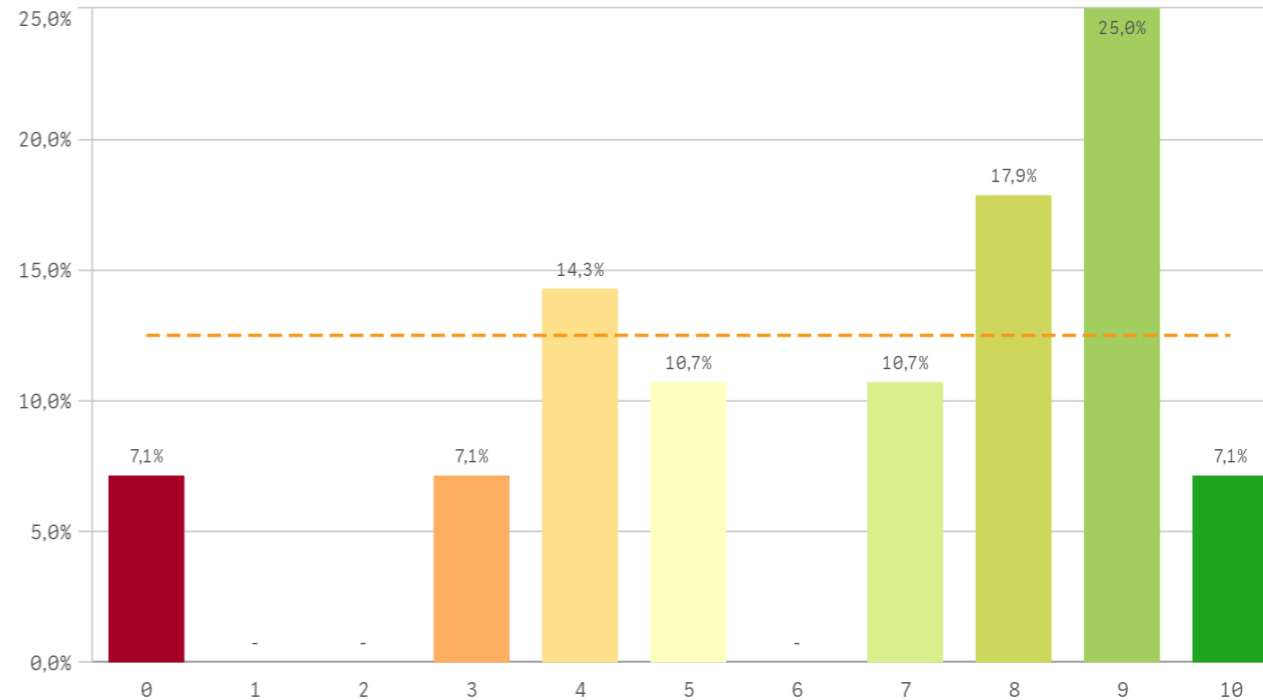
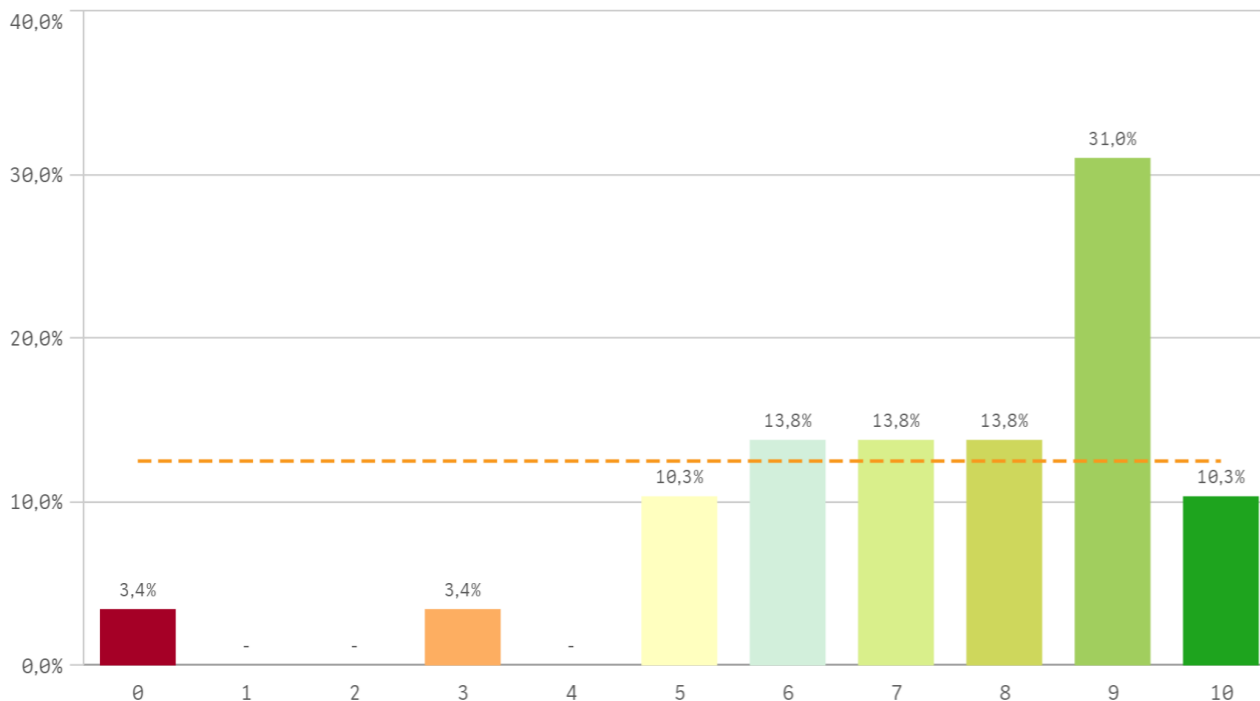
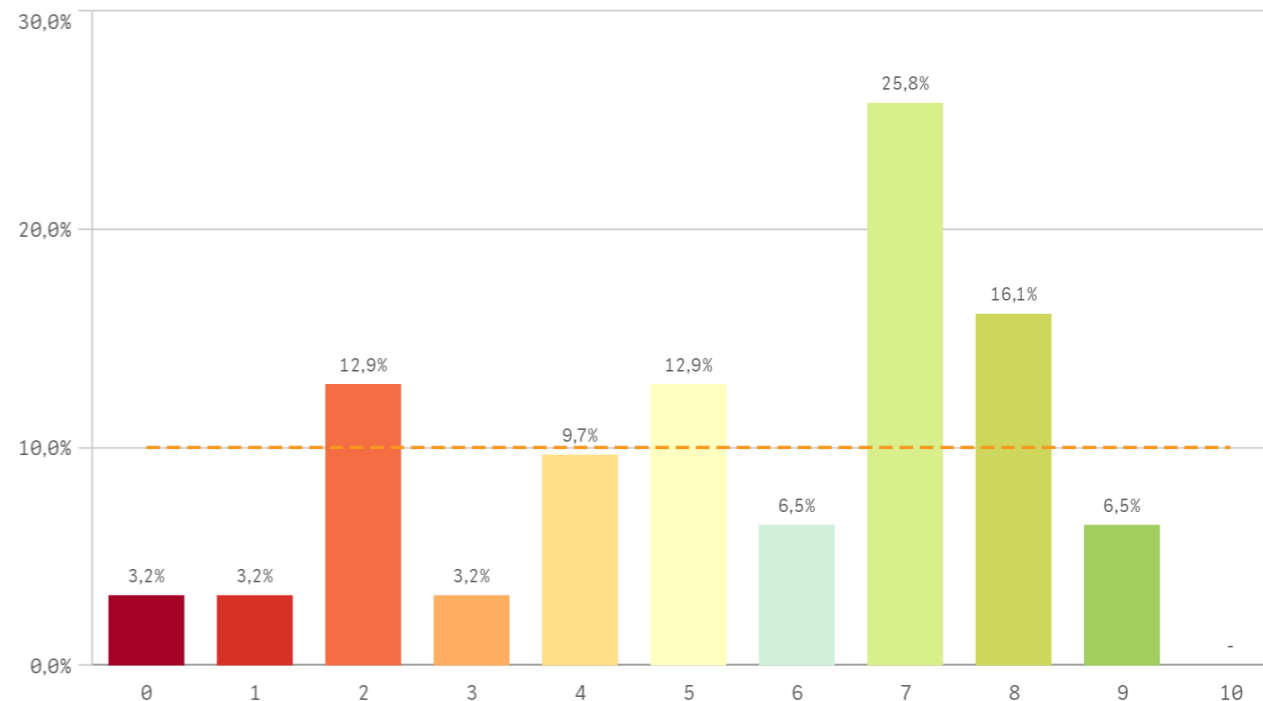
Materiales ofrecidos actuales y novedosos



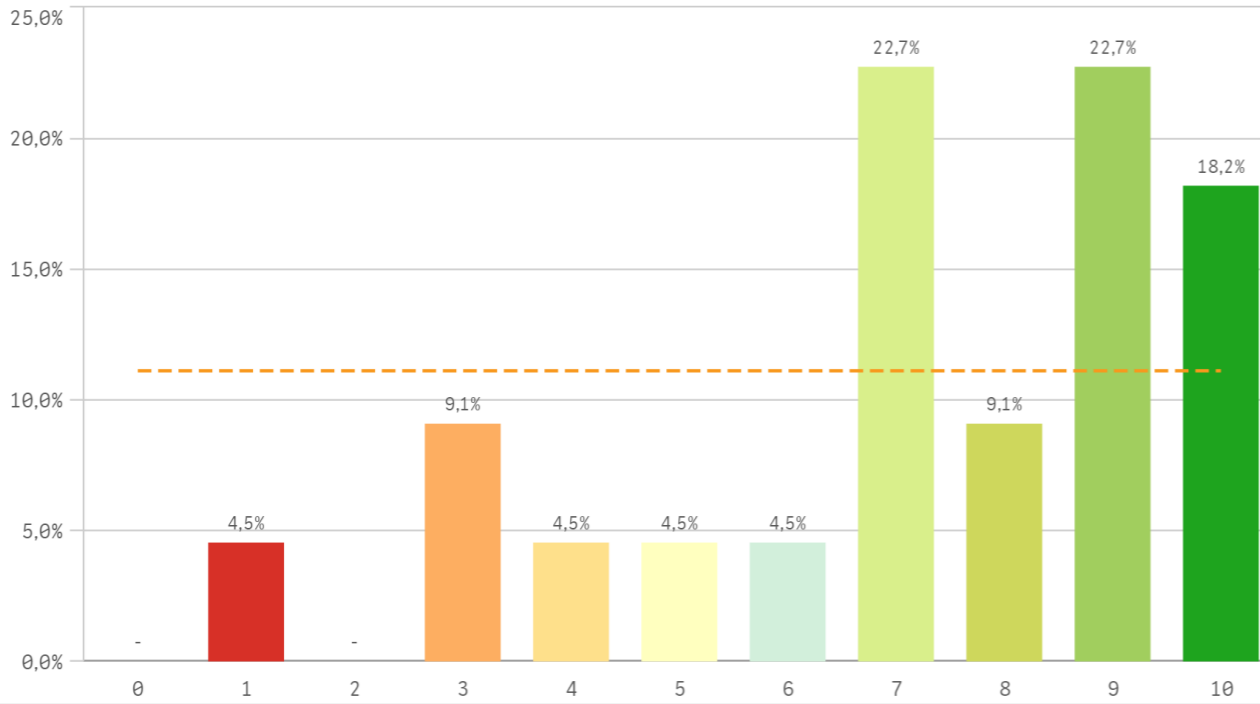
Asignaturas, tareas y materiales	Q	Media	Desv. típica	Mediana	Moda
Trabajo no presencial útil		6,5	3,1	7,0	10,0
Objetivos propuestos alcanzados		6,1	2,8	7,0	8,0
Componente práctico adecuado		5,5	2,7	6,5	7,0
Contenido innovador		5,0	2,6	5,0	6,0
Materiales ofrecidos actuales y novedosos		4,8	2,7	5,0	4,0
Contenidos organizados y no solapados		3,8	2,9	4,0	6,0

Fortalezas y debilidades

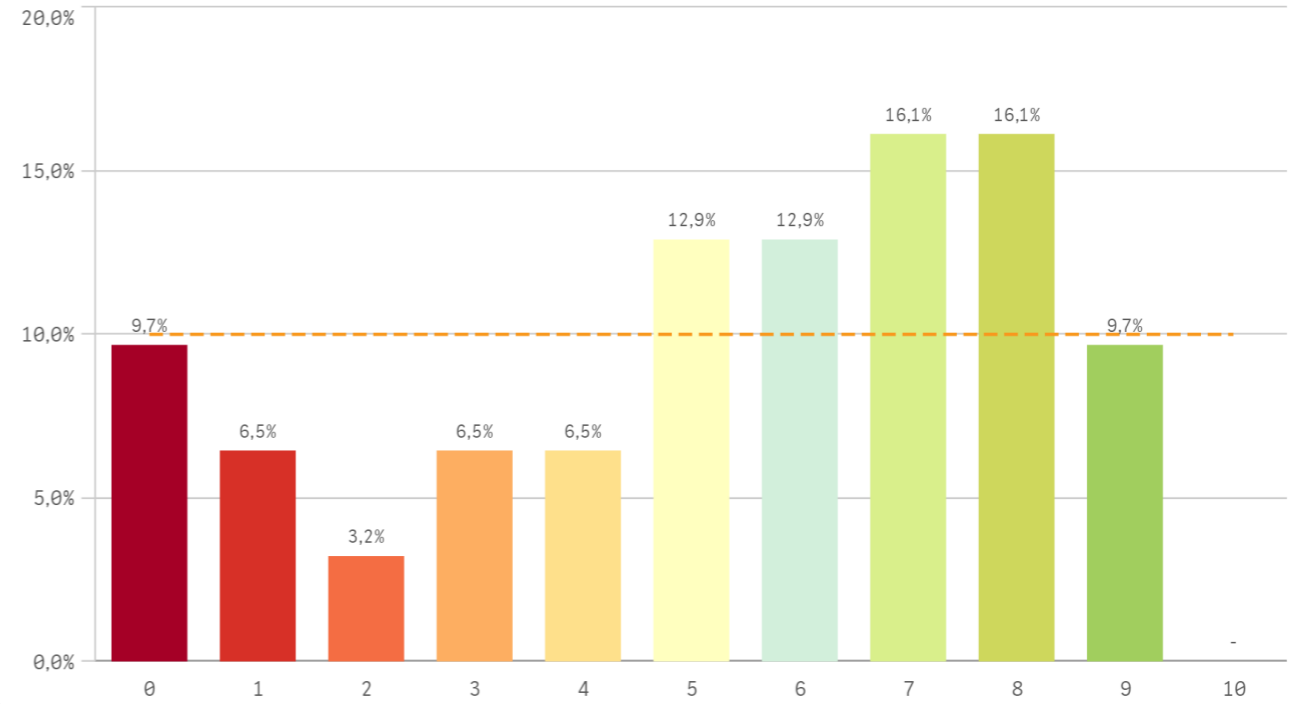


Competencias de la titulación**Acceso al mundo laboral****Acceso al mundo de la investigación****Labor docente del profesorado**

Tutorías presenciales útiles

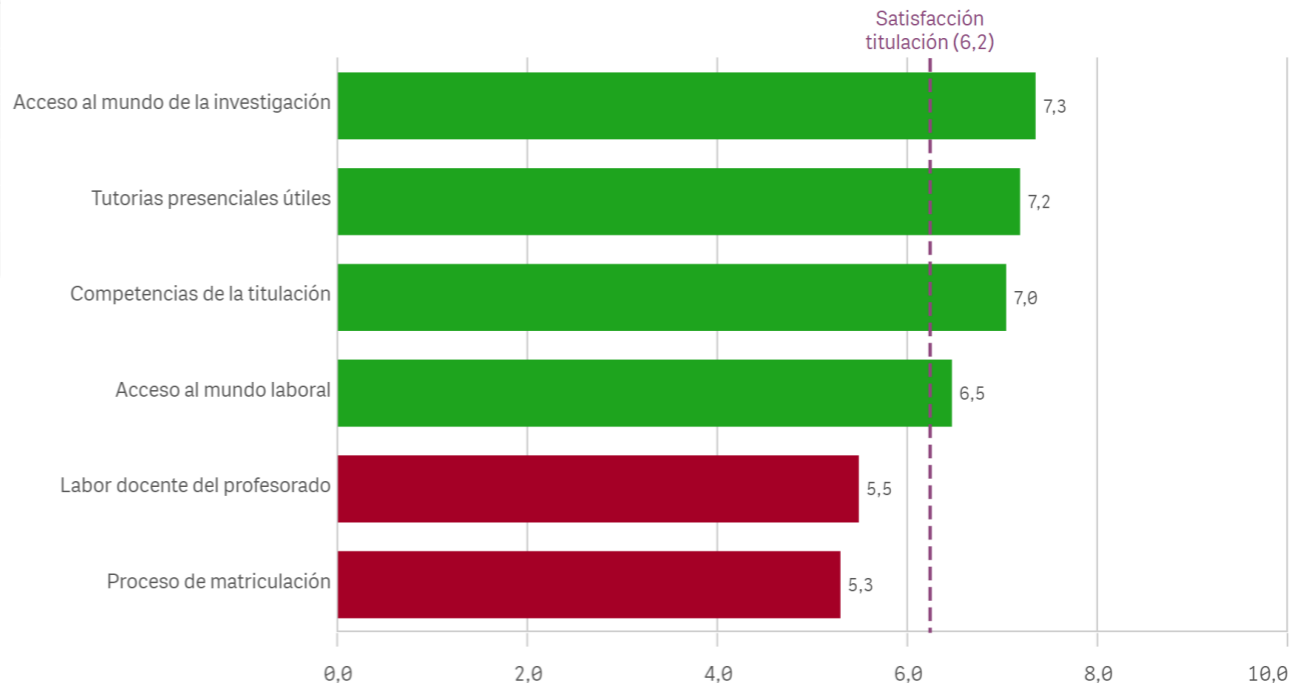


Proceso de matriculación

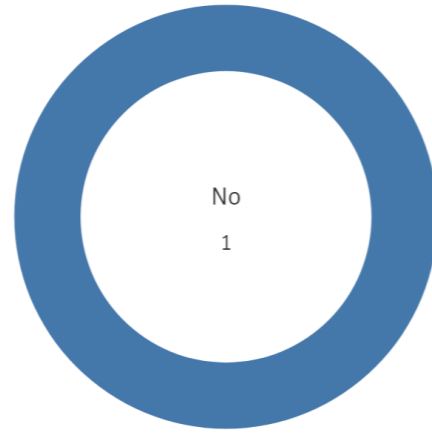


Formación recibida y matriculación	Q	Media	Desv. típica	Mediana	Moda
Acceso al mundo de la investigación		7,3	2,3	8,0	9,0
Tutorías presenciales útiles		7,2	2,6	7,5	-
Competencias de la titulación		7,0	2,7	8,0	8,0
Acceso al mundo laboral		6,5	2,9	7,5	9,0
Labor docente del profesorado		5,5	2,5	6,0	7,0
Proceso de matriculación		5,3	2,8	6,0	-

Fortalezas y debilidades



Prácticas externas



Si
0

No
31

Atención del tutor/colaborador

El gráfico no se muestra porque solo contiene valores indefinidos.

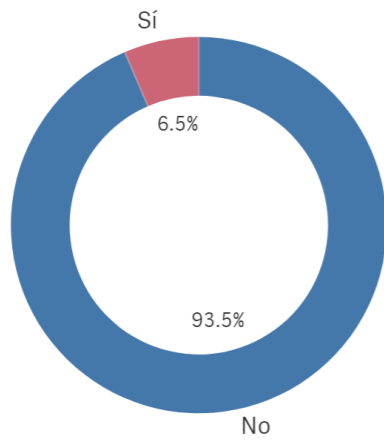
Valoración formativa

El gráfico no se muestra porque solo contiene valores indefinidos.

Gestión del Centro

El gráfico no se muestra porque solo contiene valores indefinidos.

Realización programas de movilidad



EstanciaExtranjero ■ No ■ Sí

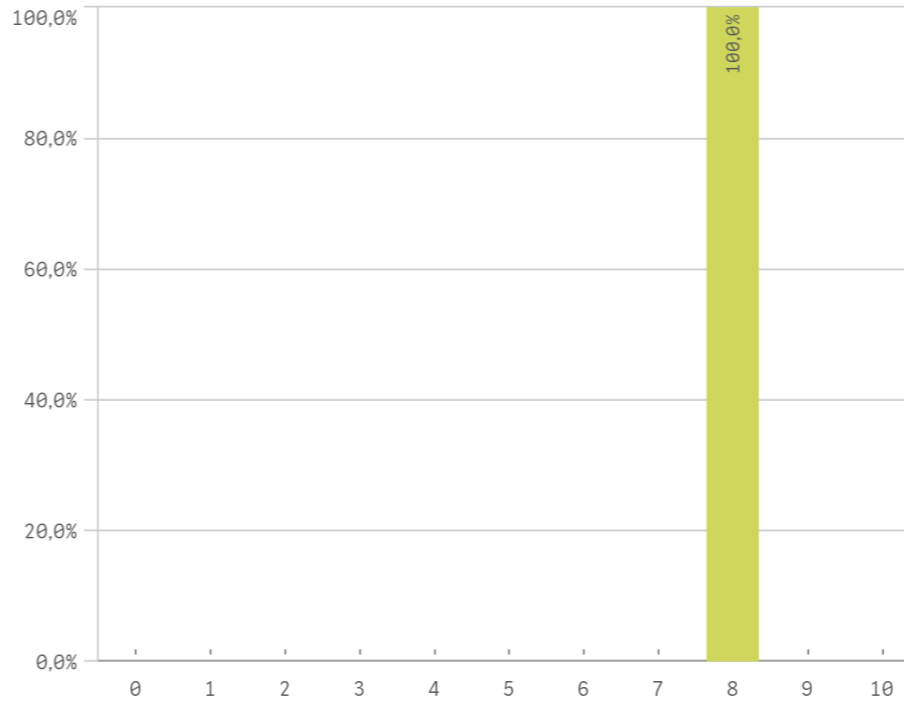
Si

2

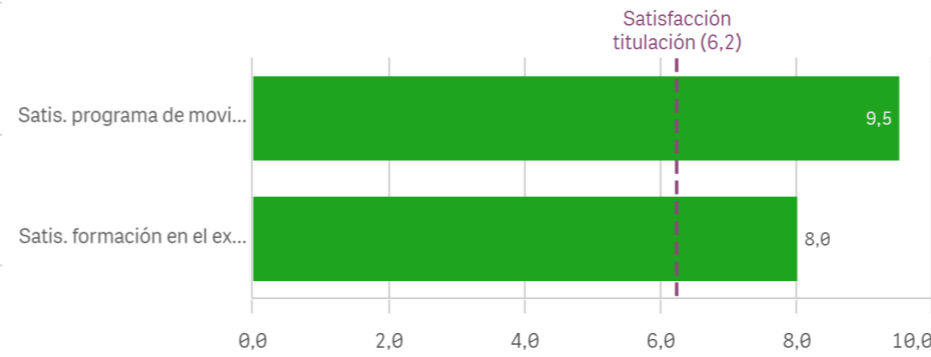
No

29

Satisfacción formación en el extranjero

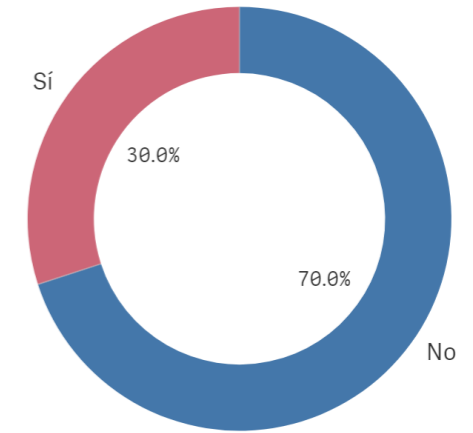


Fortalezas y debilidades



Programa de movilidad	Q	Media	Desv. típica	Media...	Moda
Satis. programa de movilidad		9,5	0,7	9,5	-
Satis. formación en el extranjero		8,0	0,0	8,0	8,0

Conocimiento de los canales de Quejas y Su...



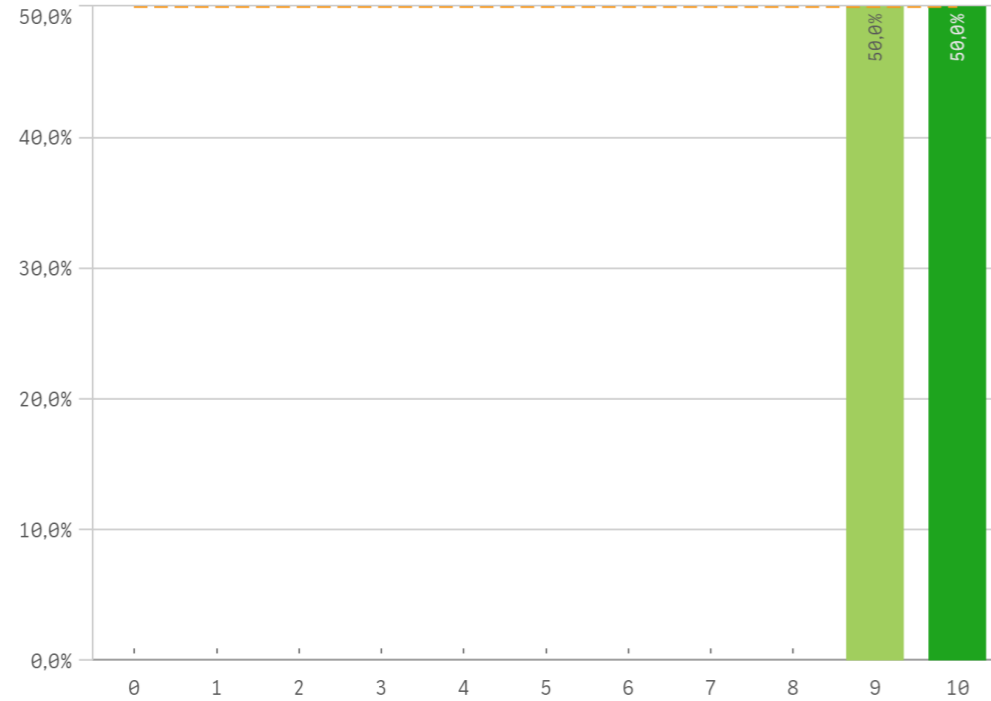
Si

9

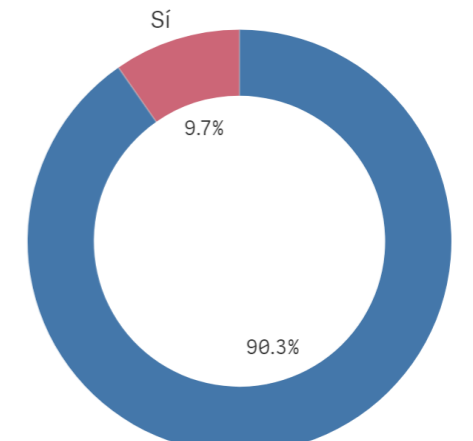
No

21

Satisfacción programa de movilidad



Utilización de los canales de Quejas y Suger...



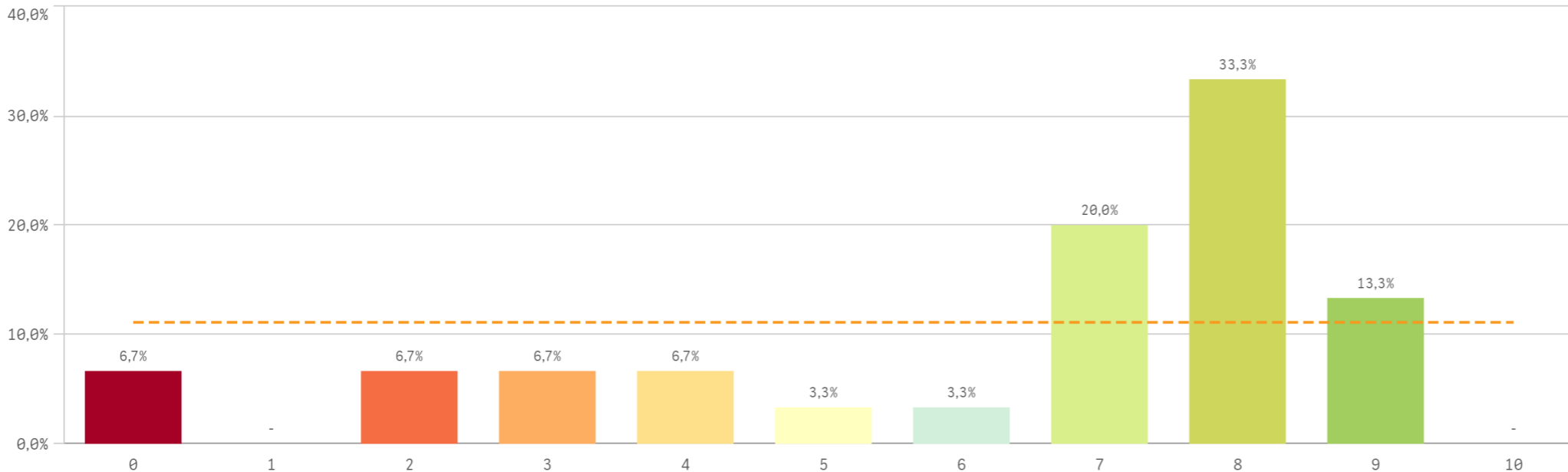
Si

3

No

28

Satisfacción global con la titulación



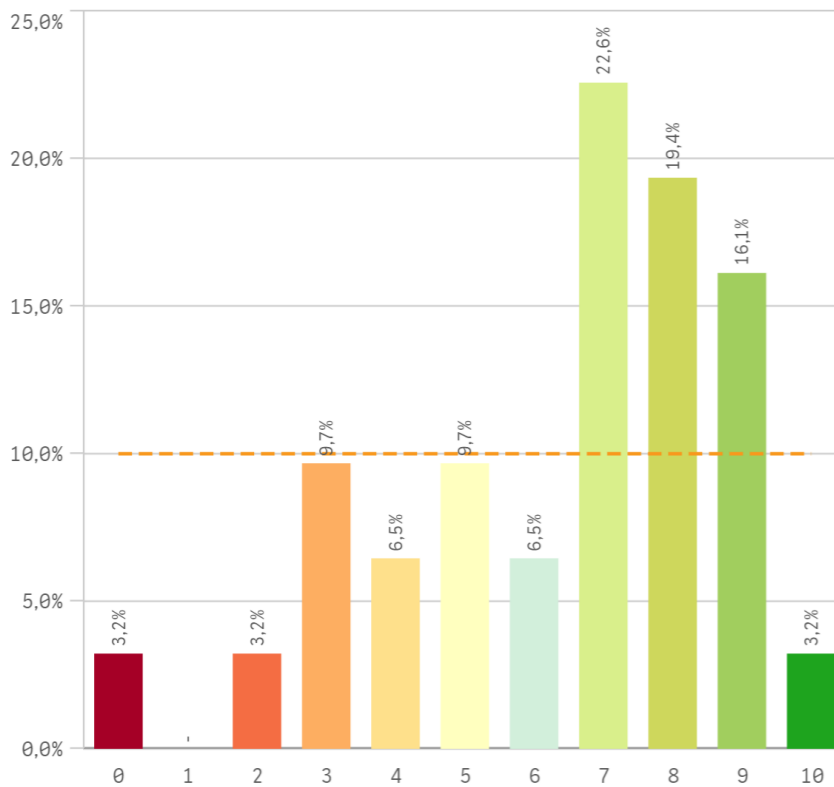
Media
6,2

Desviación Típica
2,7

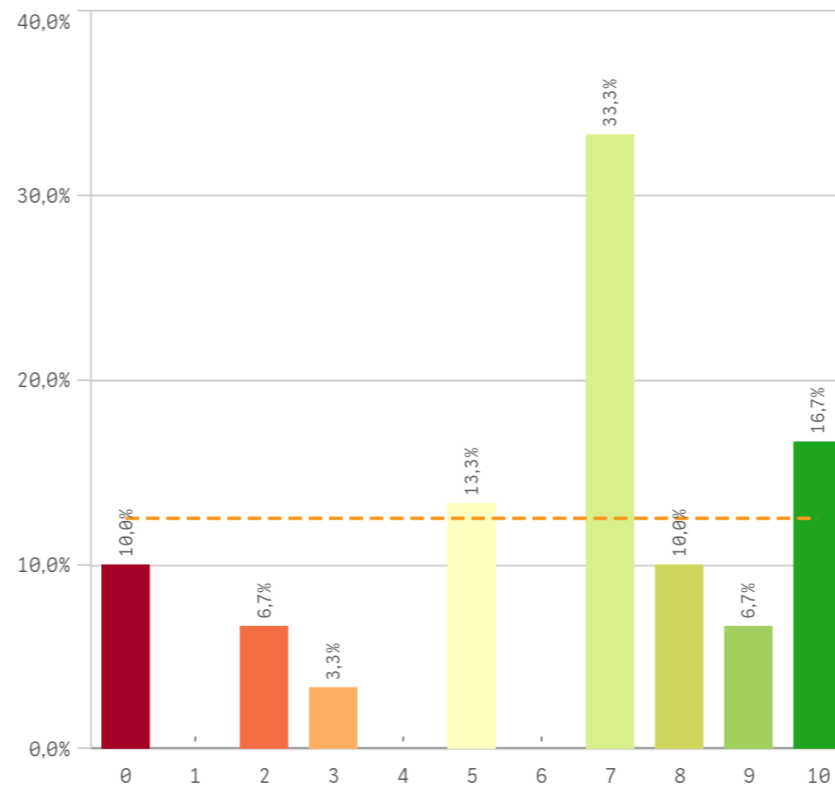
Mediana
7,0

Moda
8,0

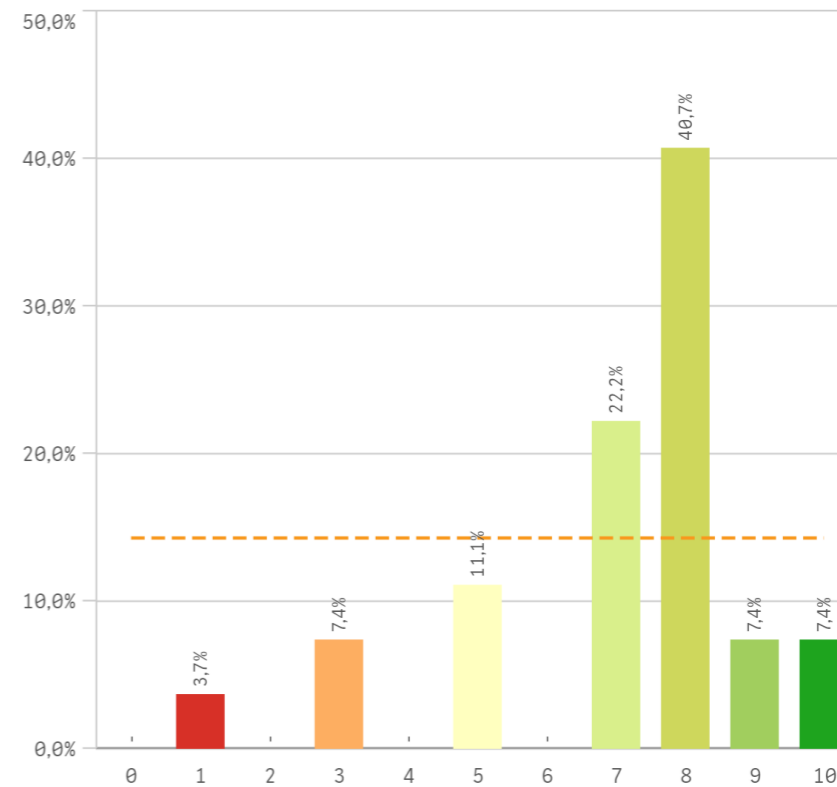
Satisfacción UCM



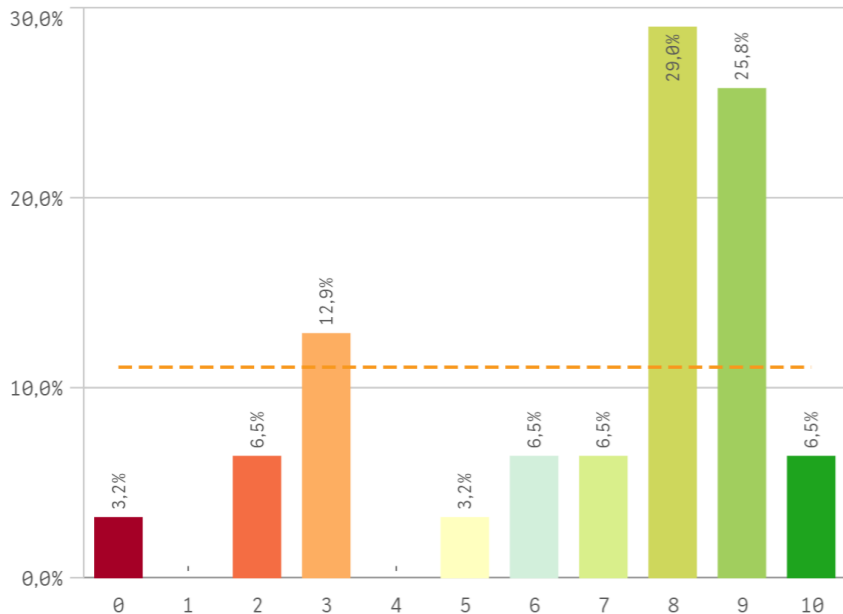
Orgullo estudiante UCM



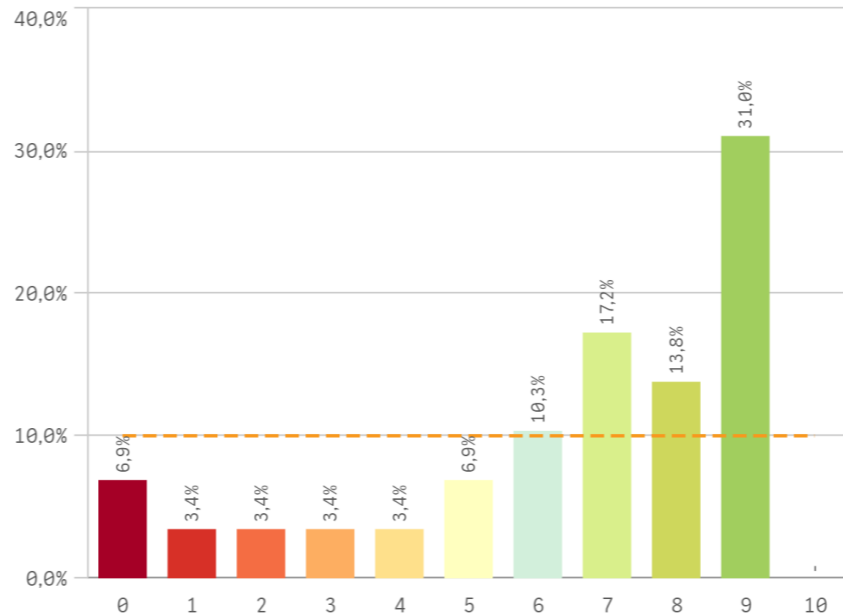
Prestigio UCM



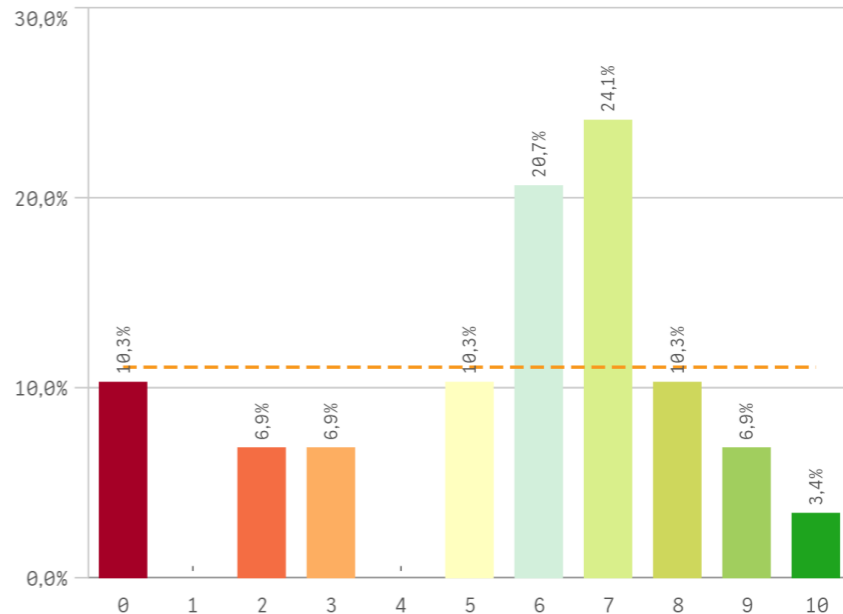
Recursos y medios



Actividades complementarias

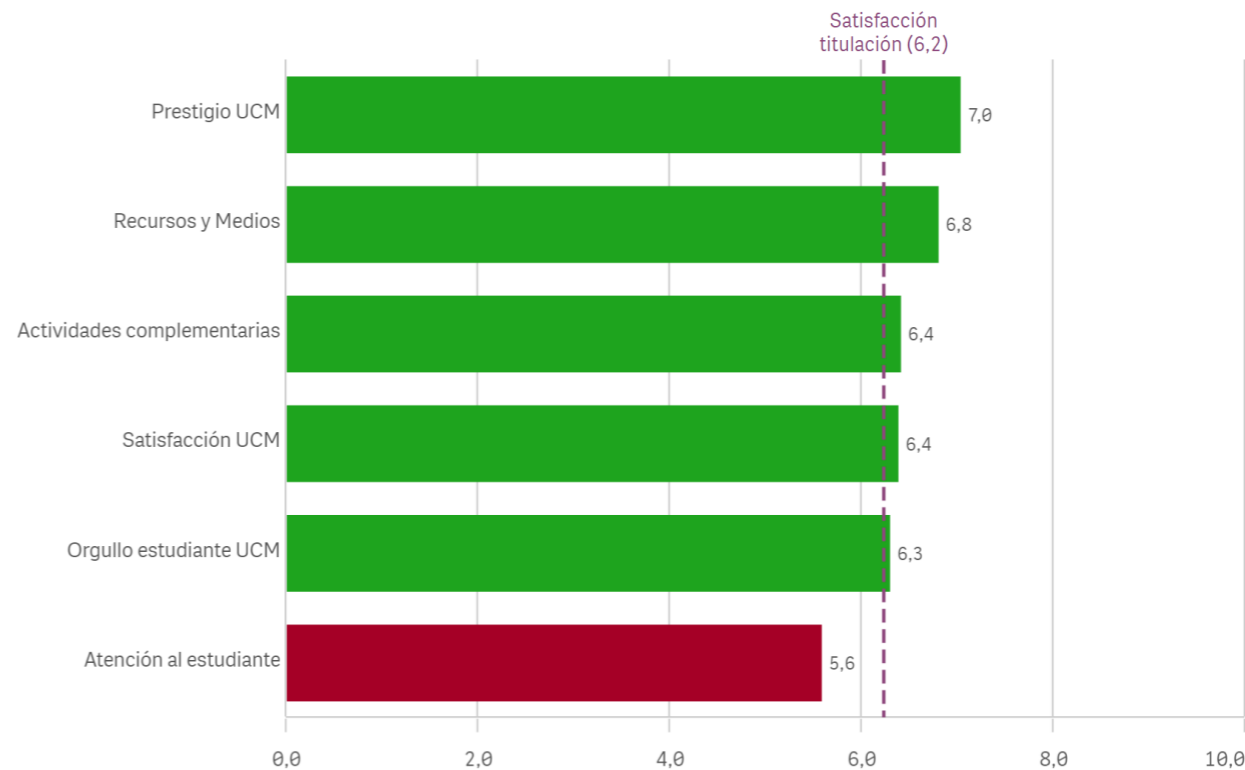


Atención al estudiante

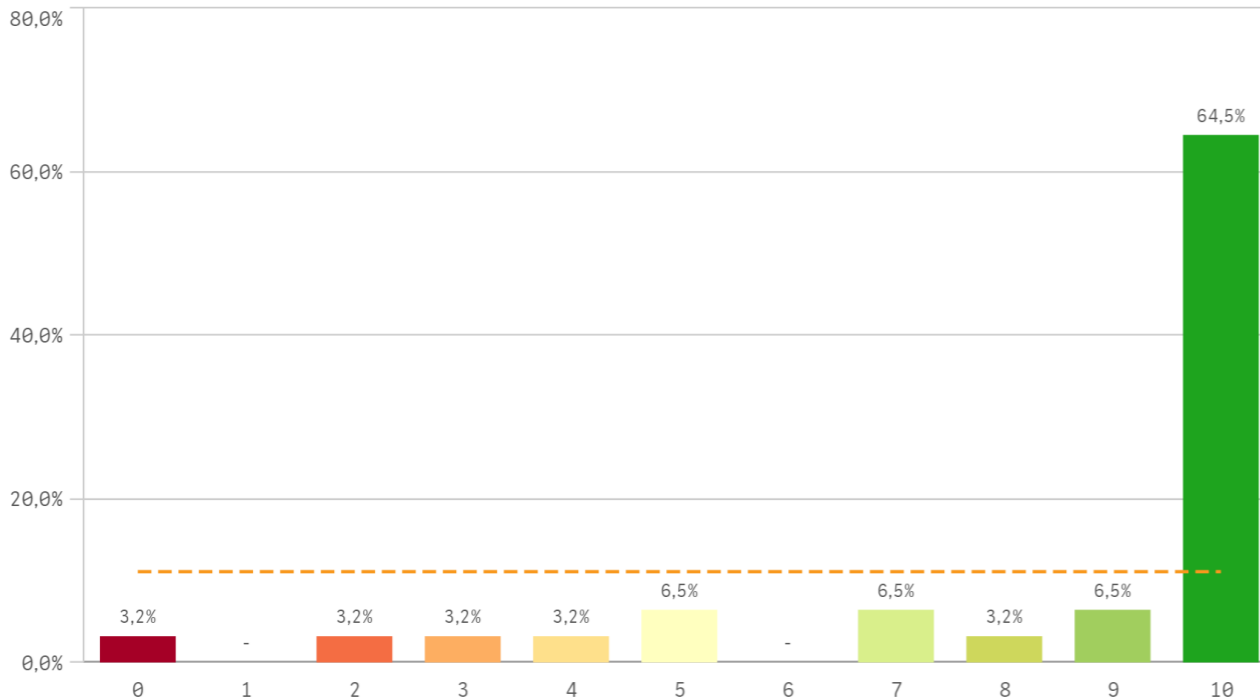


Satisfaccion	Q	Media	Desv. típica	Mediana	Moda
Prestigio UCM		7,0	2,1	8,0	8,0
Recursos y Medios		6,8	2,7	8,0	8,0
Actividades complementarias		6,4	2,8	7,0	9,0
Satisfacción UCM		6,4	2,4	7,0	7,0
Orgullo estudiante UCM		6,3	3,1	7,0	7,0
Atención al estudiante		5,6	2,7	6,0	7,0

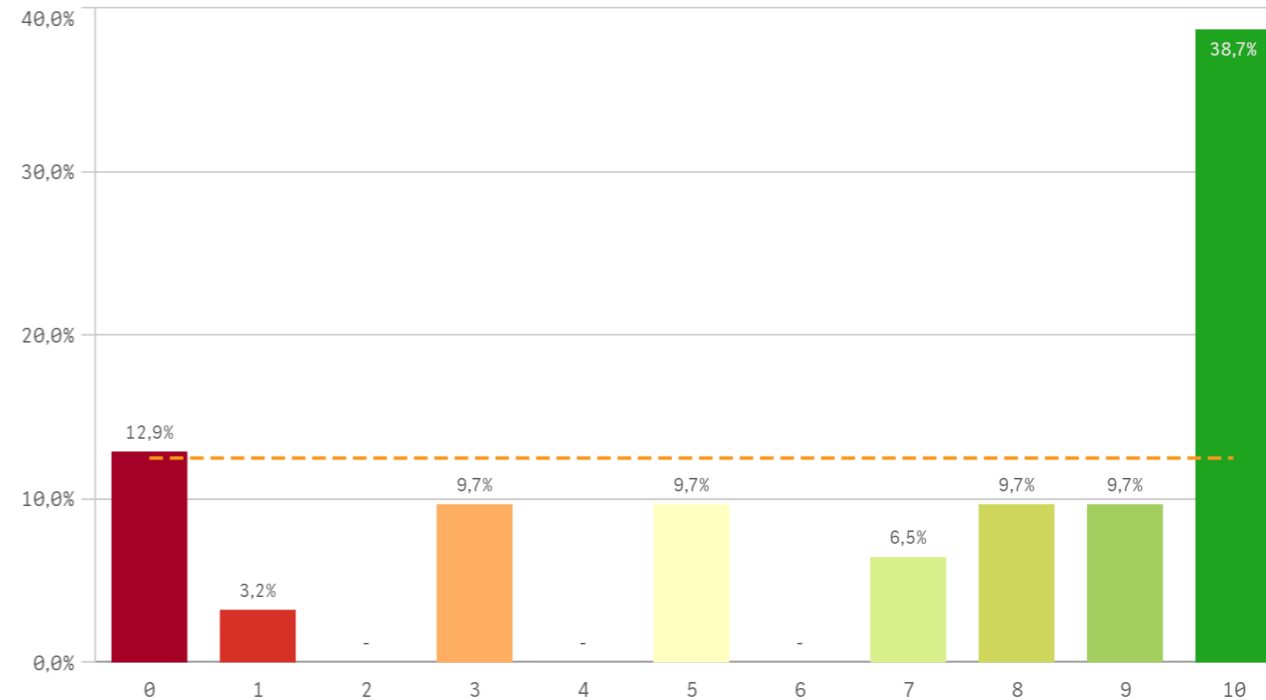
Fortalezas y debilidades



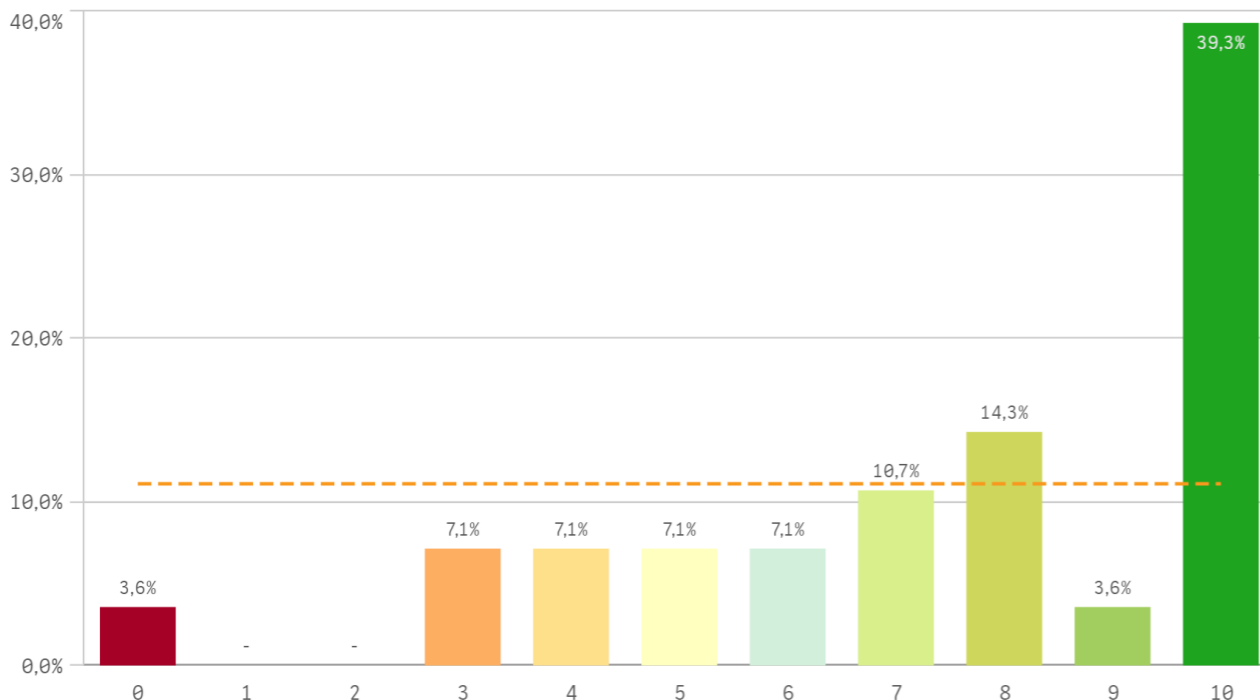
Repetir estudios superiores (fidelidad)



Repetir titulación (fidelidad)

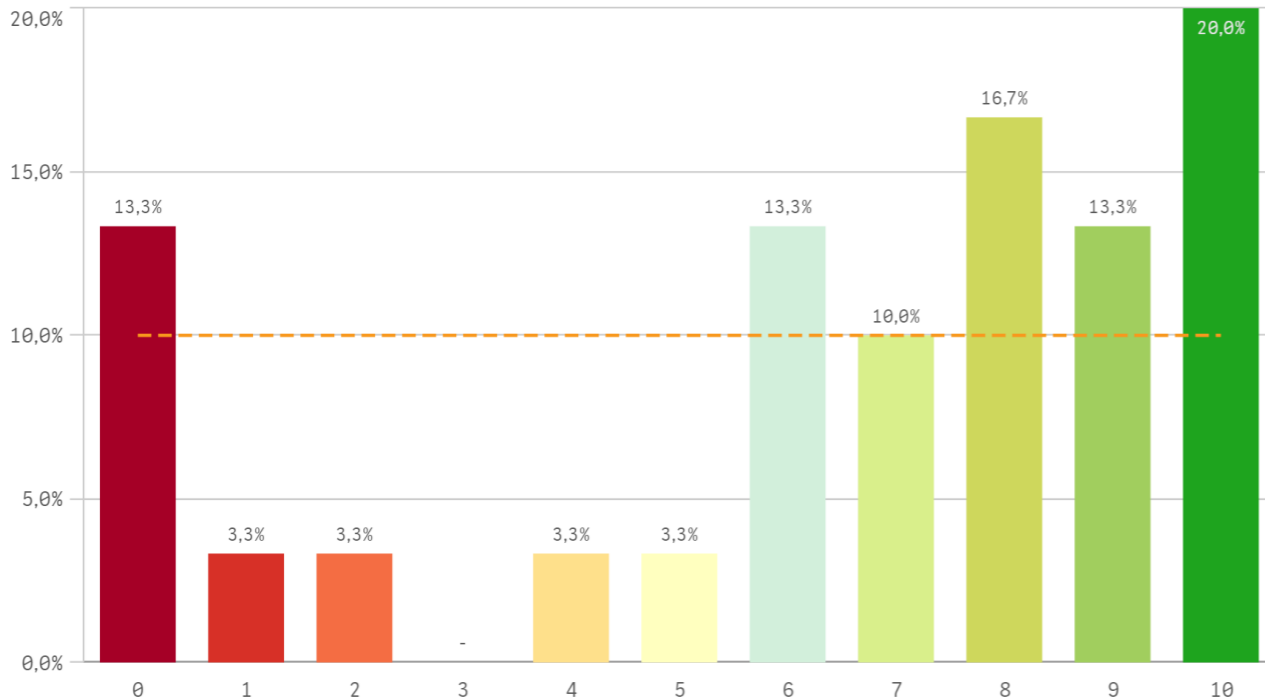


Repetir en la UCM (fidelidad)

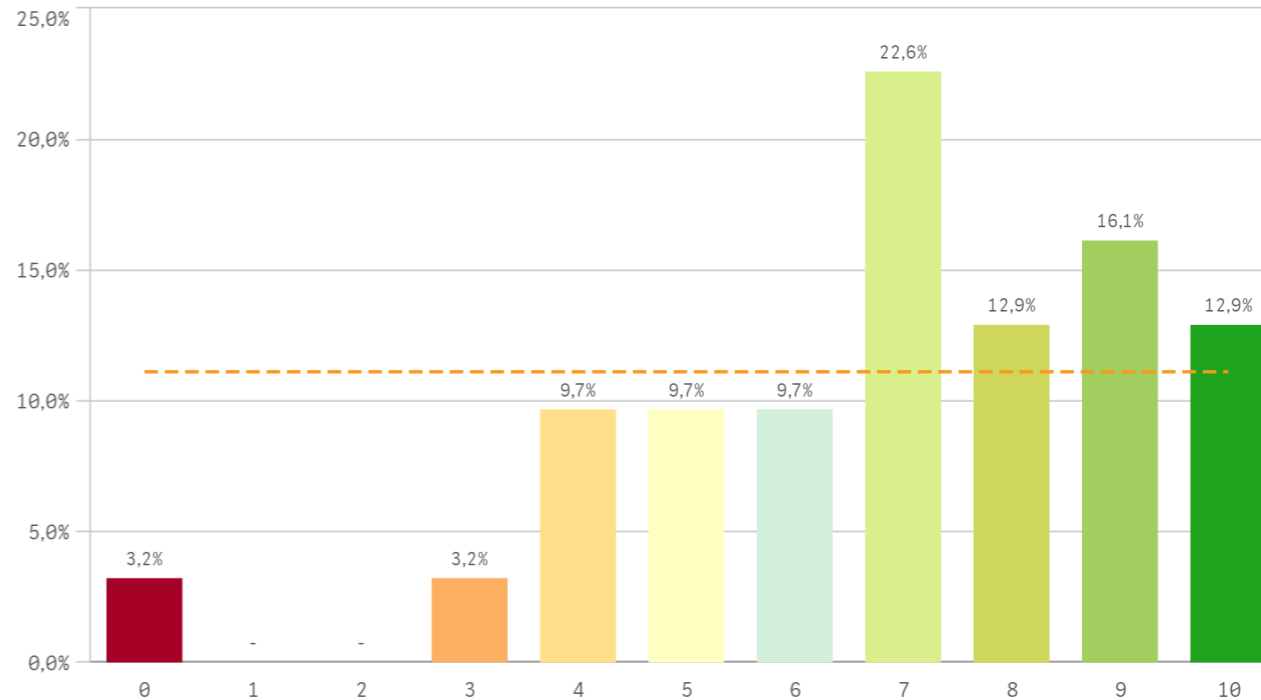


Compromiso	Q	Media	Desv. típica	Mediana	Moda
Repetir estudios superiores		8,4	2,8	10,0	10,0
Repetir titulación		6,8	3,7	8,0	10,0
Repetir en la UCM		7,4	2,8	8,0	10,0
Recomendar titulación		6,4	3,4	7,5	10,0
Recomendar la UCM		6,9	2,4	7,0	7,0
Seguir en la misma titulación		5,7	4,1	7,0	-
Seguir como alumno de la UCM		6,5	3,0	7,0	8,0

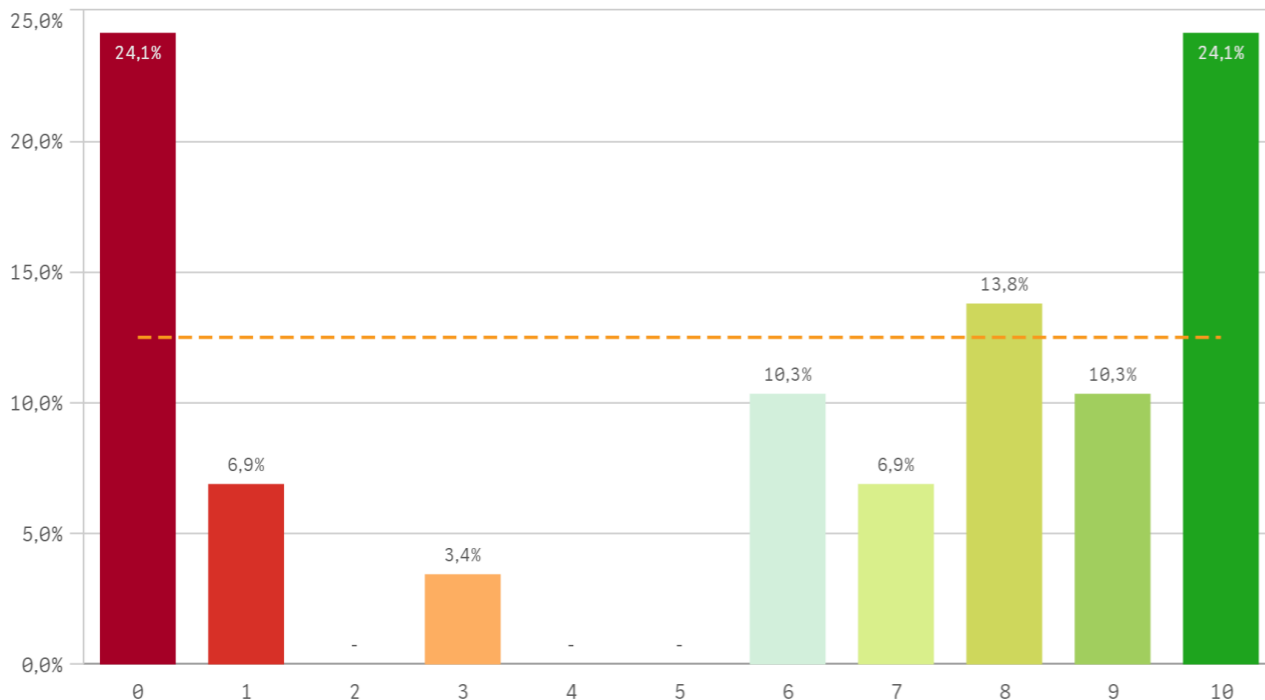
Recomendar titulación (preinscripción)



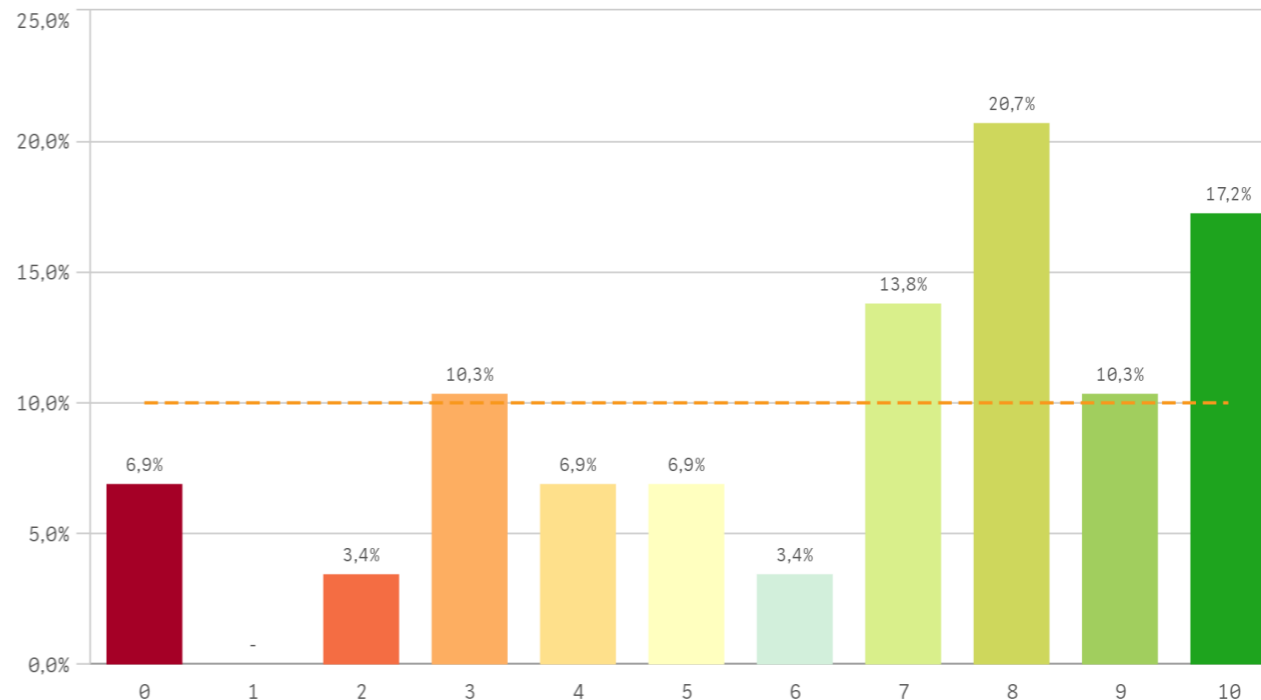
Recomendar la UCM (preinscripción)



Seguir en la misma titulación (vinculación)



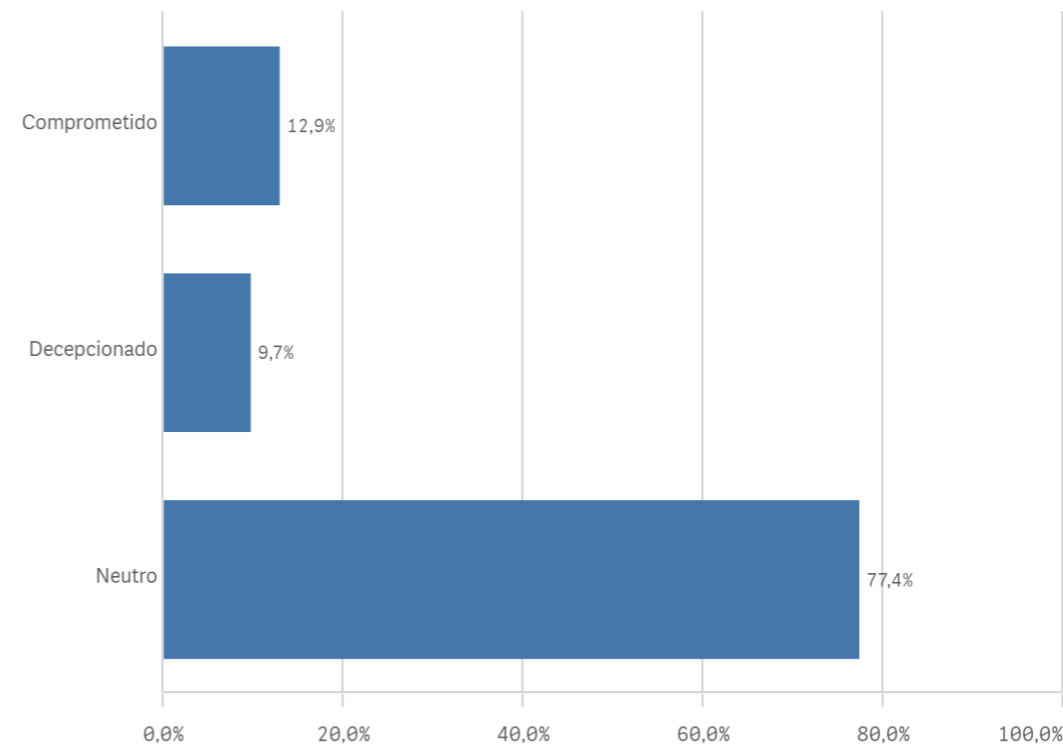
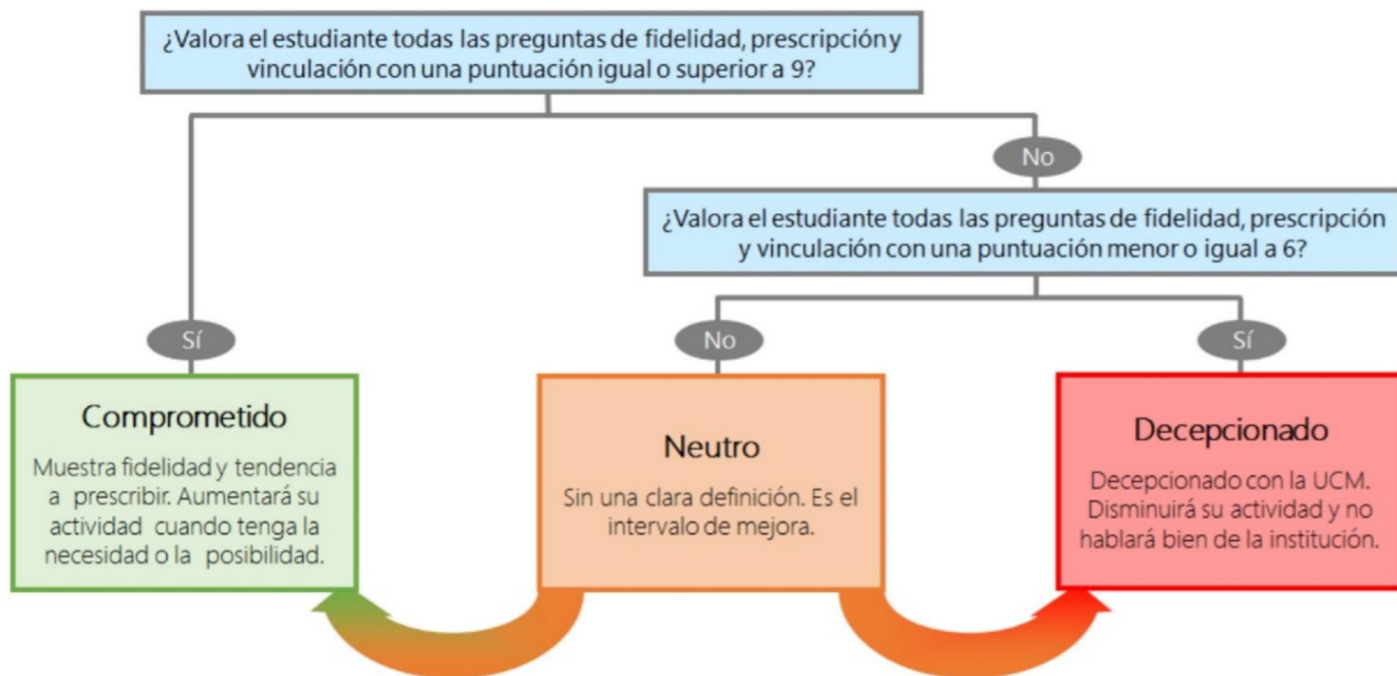
Seguir como alumno de la UCM (vinculación)



Construcción y significado del valor "compromiso":

- * Estudiante comprometido: valora con 9 o más puntos todas las preguntas de fidelidad, prescripción y vinculación.
- * Estudiante neutro: la puntuación que otorga a todas las preguntas de fidelidad, prescripción y vinculación están entre 6 y 9.
- * Estudiante decepcionado: valora con 6 o menos puntos todas las preguntas de fidelidad, prescripción y vinculación.

ESQUEMA



Encuestas de Satisfacción de Estudiantes

HISTORICO ACUMULADO

CENTRO: FACULTAD DE CIENCIAS FÍSICAS

TITULACIÓN: DOBLE GRADO EN MATEMÁTICAS Y FÍSICA

Desarrollo académico	Q	Media	Asignaturas, tareas y materiales	Q	Media	Prácticas externas	Q	Media
Número de alumnos por aula		7,3	Trabajo no presencial útil		6,5	Atención tutor/colaborador		-
Relación calidad/precio		6,8	Objetivos propuestos alcanzados		6,1	Gestión del Centro		-
Integración teoría/práctica		6,5	Componente práctico adecuado		5,5	Satis. prácticas externas		-
Nivel de dificultad apropiado		6,4	Contenido innovador		5,0	Utilidad percibida para empleabilidad		-
Objetivos claros		6,4	Materiales ofrecidos actuales y novedosos		4,8	Valoración formativa		-
Plan de estudios adecuado		5,7	Contenidos organizados y no solapados		3,8			
Calificaciones en tiempo adecuado		5,2						
Orientación internacional		3,9						

Programa de movilidad	Q	Media	Formación recibida y matriculación	Q	Media	Satisfacción	Q	Media
Satis. programa de movilidad		9,5	Acceso al mundo de la investigación		7,3	Prestigio UCM		7,0
Satis. formación en el extranjero		8,0	Tutorías presenciales útiles		7,2	Recursos y Medios		6,8
			Competencias de la titulación		7,0	Actividades complementarias		6,4
			Acceso al mundo laboral		6,5	Satisfacción UCM		6,4
			Labor docente del profesorado		5,5	Orgullo estudiante UCM		6,3
			Proceso de matriculación		5,3	Atención al estudiante		5,6

Compromiso	Q	Media
Repetir estudios superiores		8,4
Repetir titulación		6,8
Repetir en la UCM		7,4
Recomendar titulación		6,4
Recomendar la UCM		6,9
Seguir en la misma titulación		5,7
Seguir como alumno de la UCM		6,5