



OFICINA para la CALIDAD

Vicerrectorado de Calidad

UNIVERSIDAD COMPLUTENSE DE MADRID



UNIVERSIDAD  
COMPLUTENSE  
MADRID

**Grado-Máster**



**Encuestas de Satisfacción**

**Egresados**

**Curso 2023-2024**

**DOBLE GRADO EN MATEMÁTICAS Y FÍSICAS**



CURSO: 2023-24

OFICINA para la CALIDAD

Vicerrectorado de Calidad  
UNIVERSIDAD COMPLUTENSE DE MADRID

TITULACIÓN: DOBLE GRADO EN MATEMÁTICAS Y FÍSICA

CENTRO: FACULTAD DE CIENCIAS FÍSICAS

Población N

29

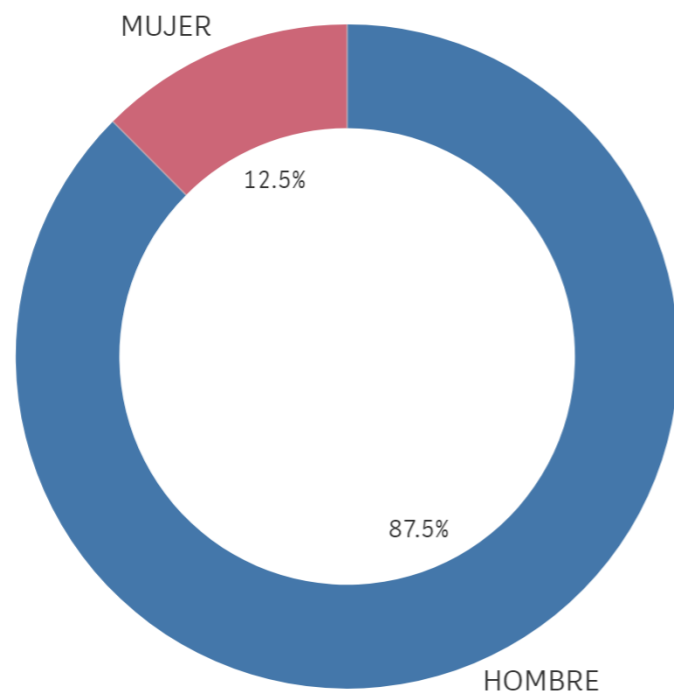
%\_Participacion

27,6%

Participación n

8

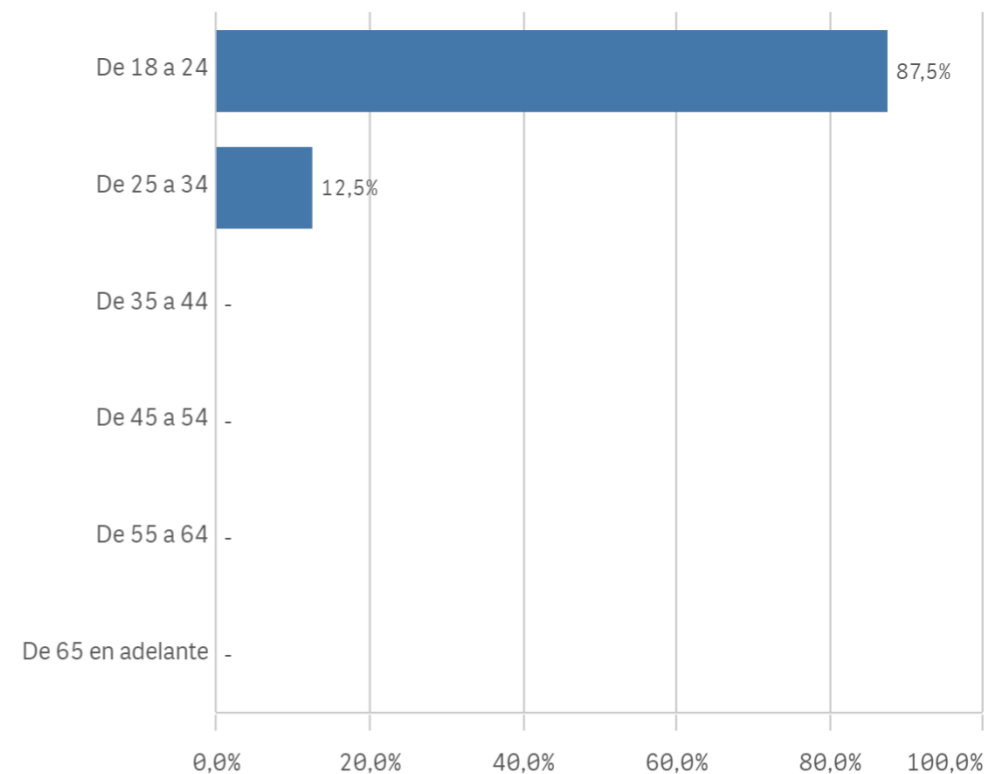
### Genero



■ HOMBRE ■ MUJER

### Edad (años)

(%) Porcentaje por franjas



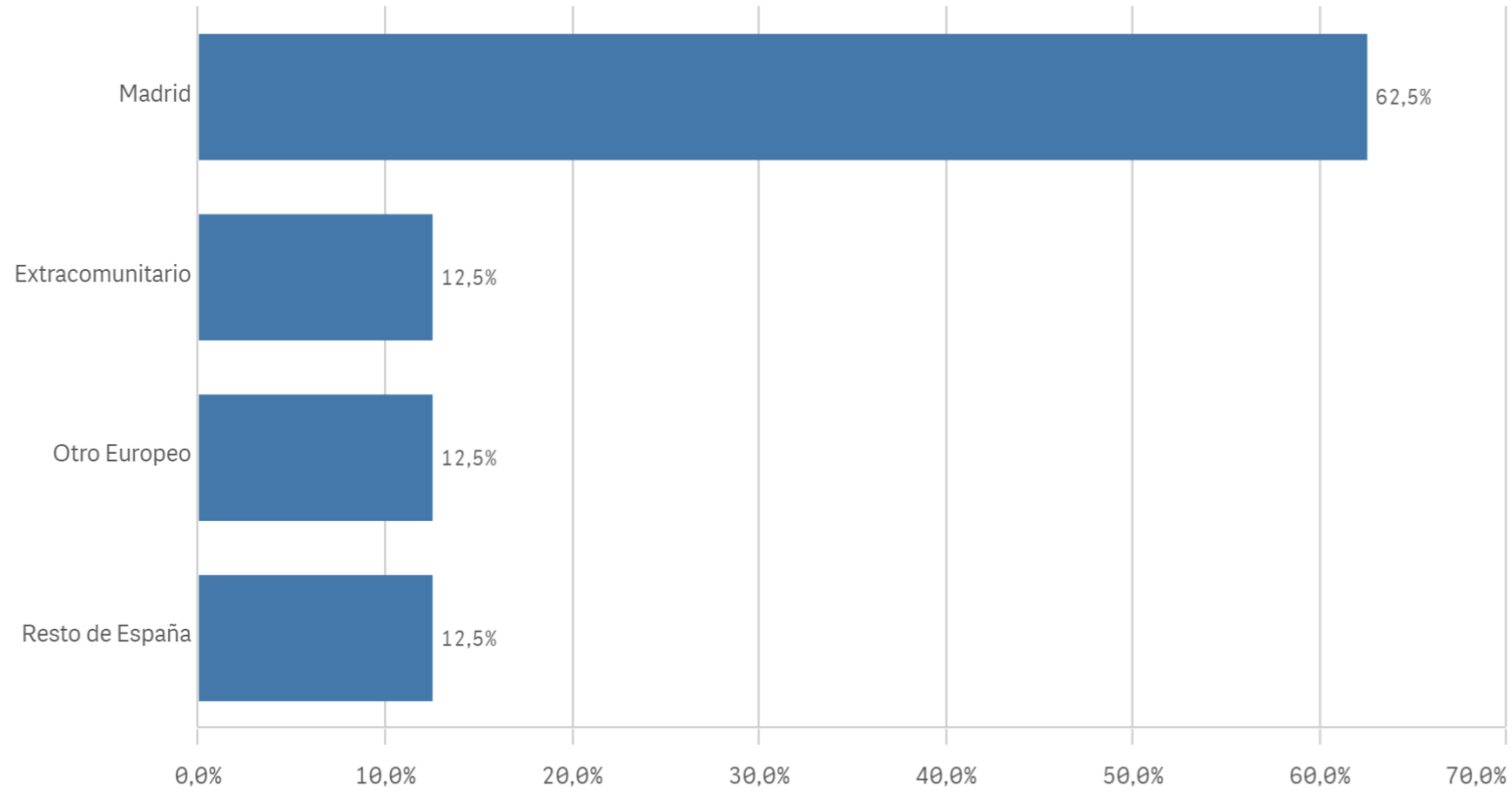
Edad media (años)

23,8

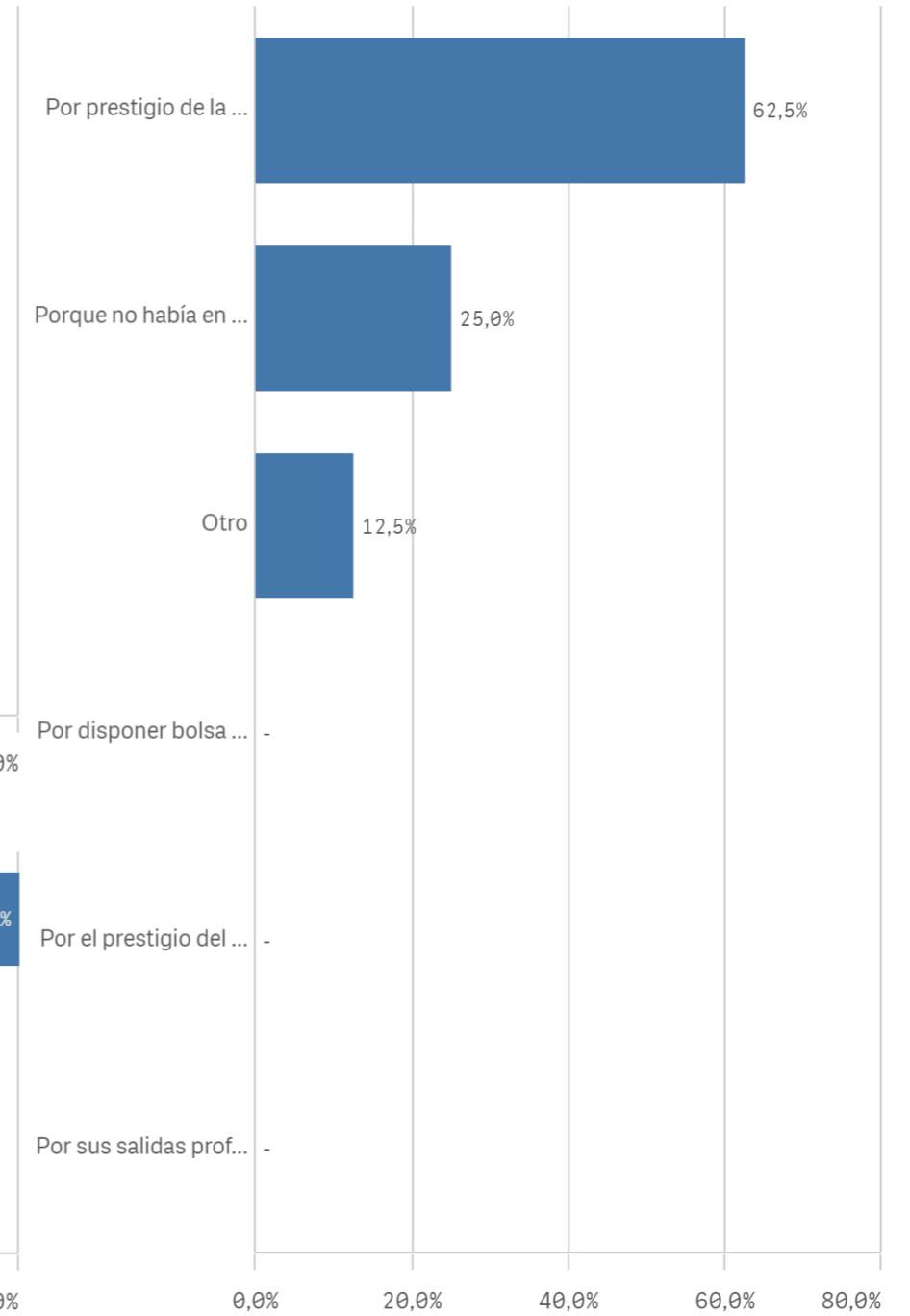
Desviación Típica

0,7

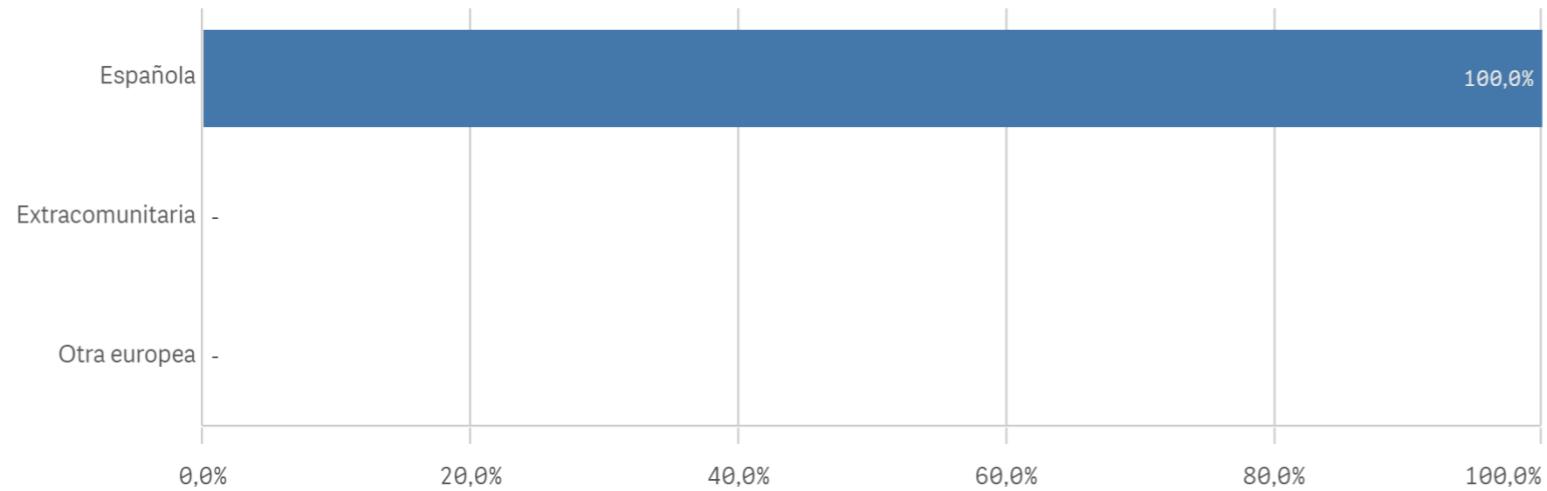
### Lugar de residencia



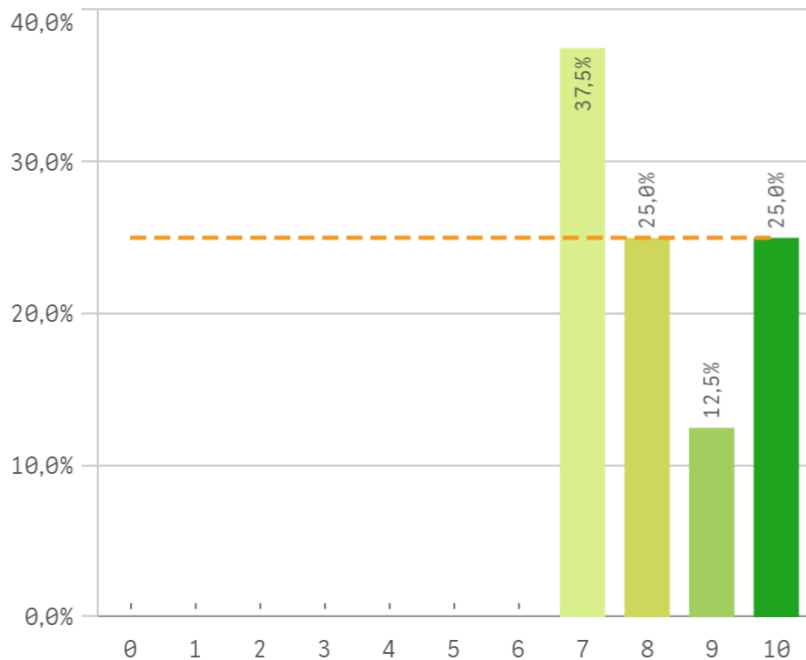
### Elegir UCM



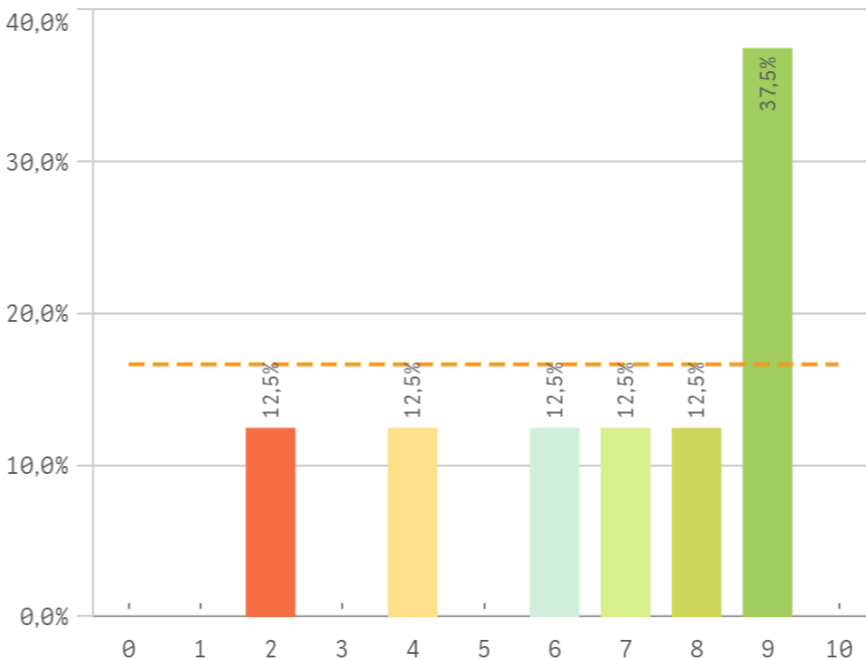
### Nacionalidad



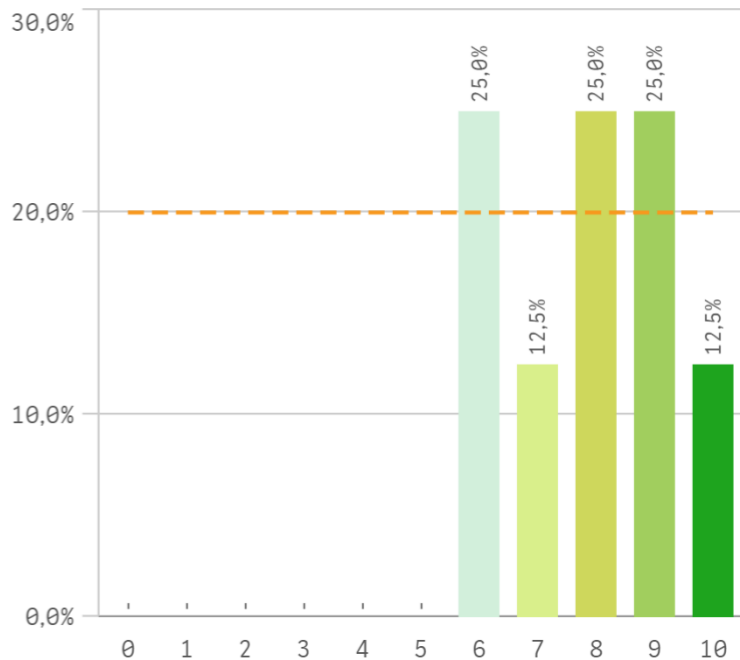
### Asumir responsabilidades



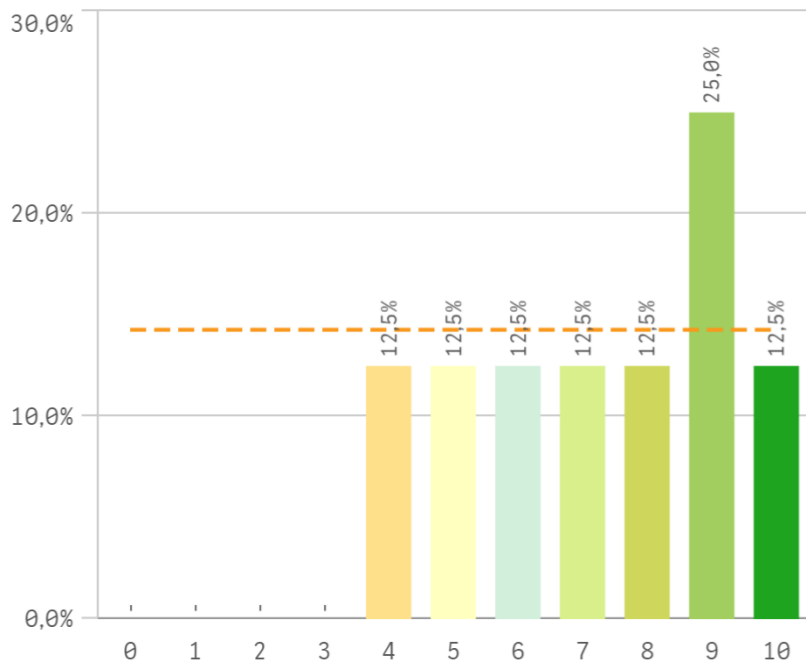
### Trabajar en equipo



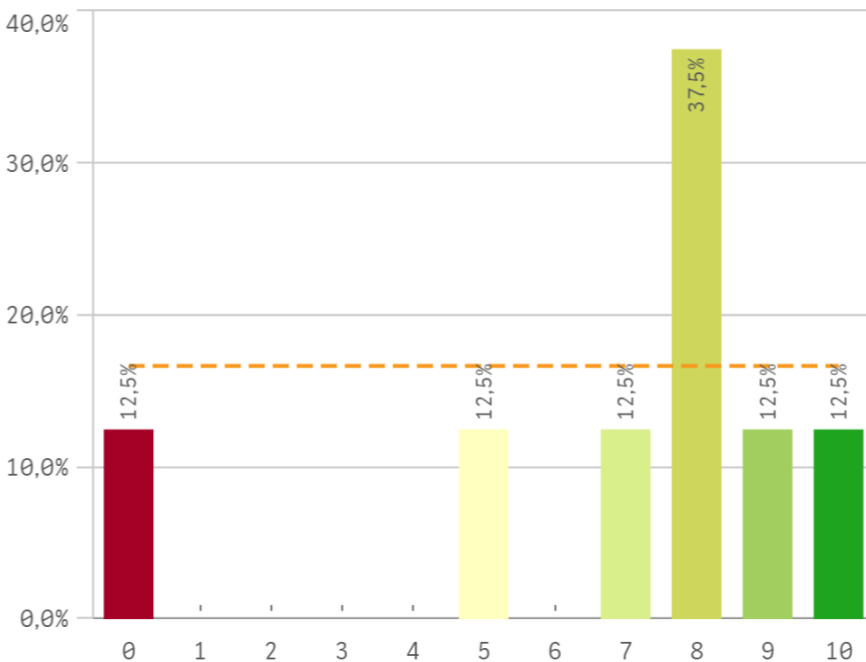
### Capacidad técnica para resolución de problemas



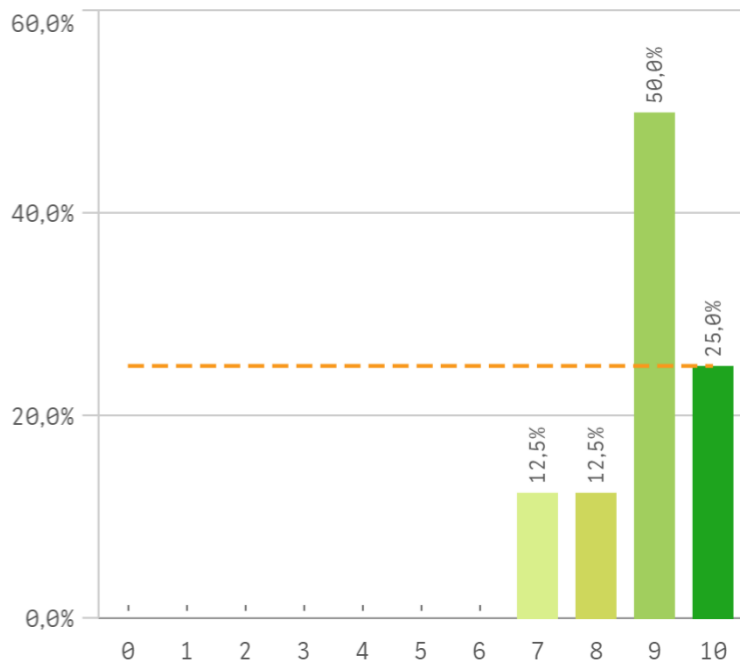
### Expresión y comunicación



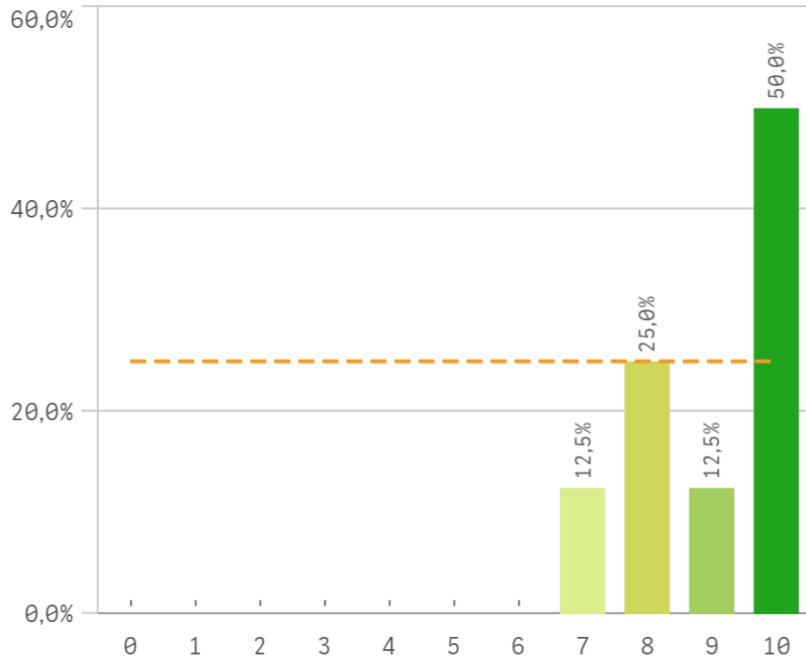
### Comunicación bilingüe



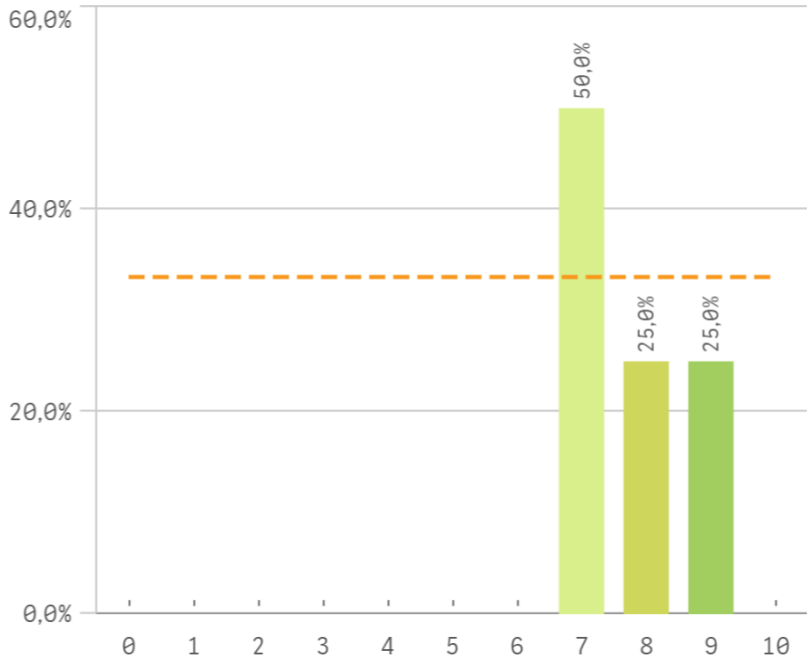
### Adaptar nueva situación



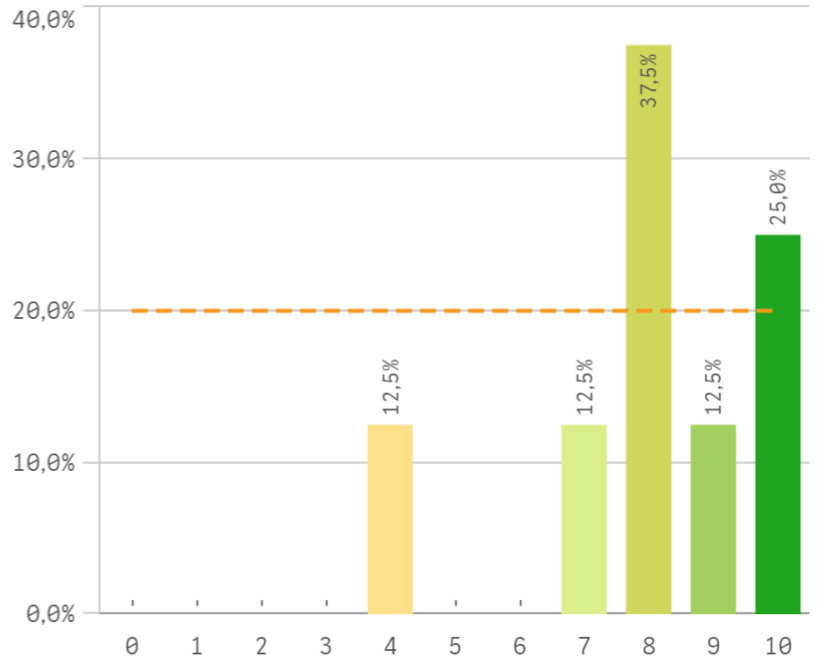
### Manejar dificultades



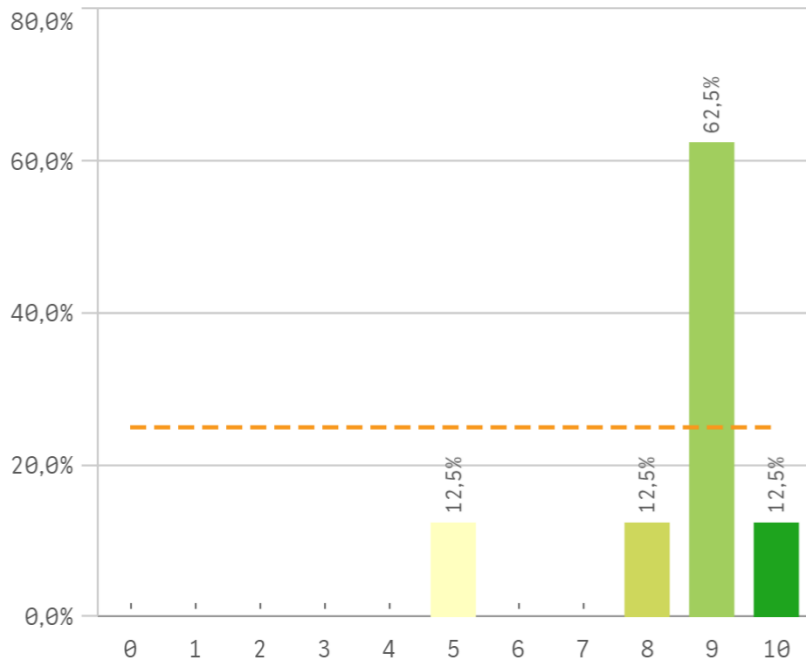
### Competencias desarrolladas por la titulación



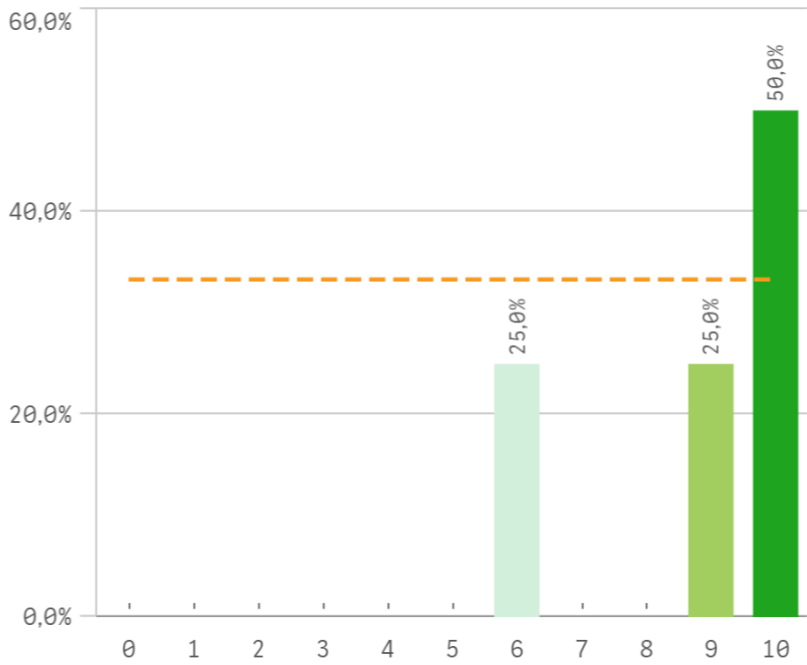
### Analizar



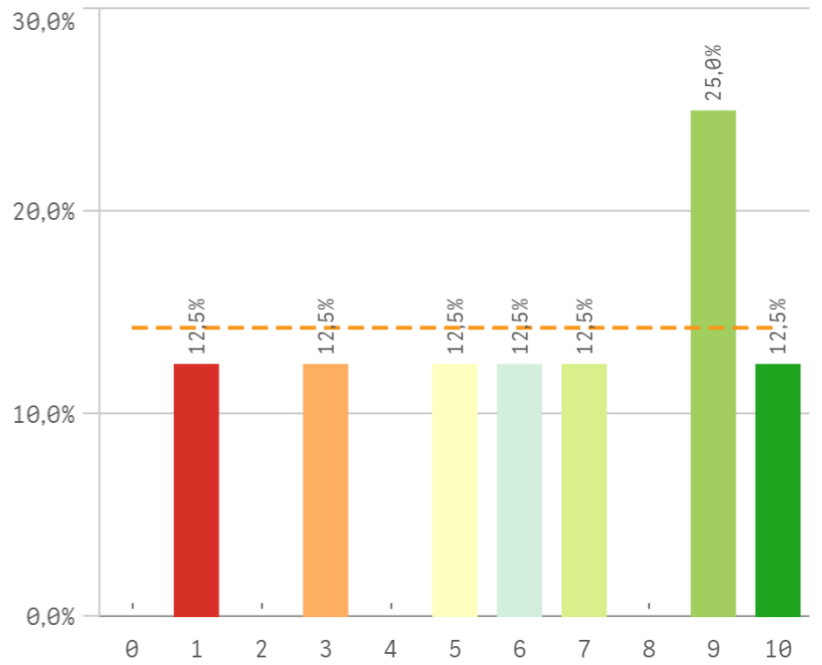
### Organizar



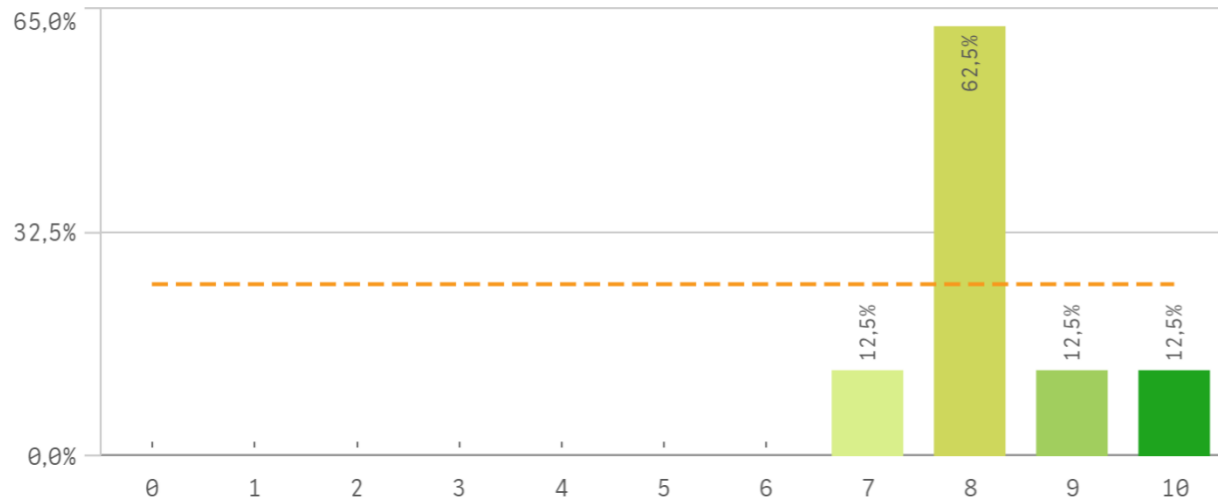
### Aprendizaje



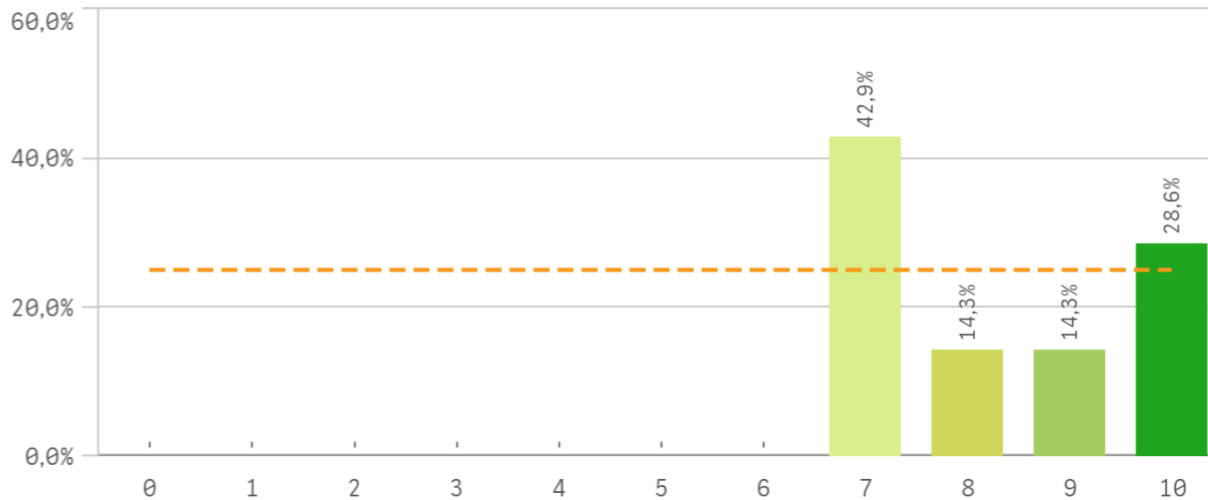
### Liderazgo



## Criticas

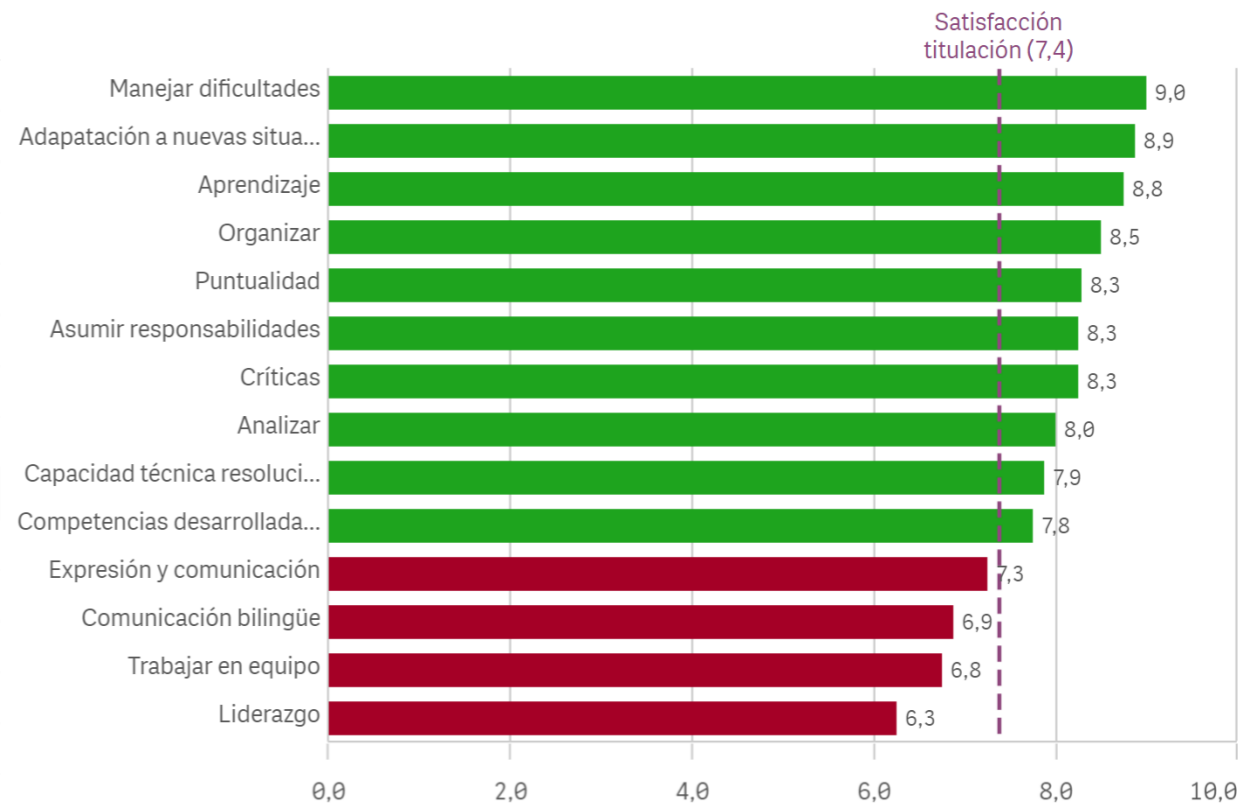


## Puntualidad

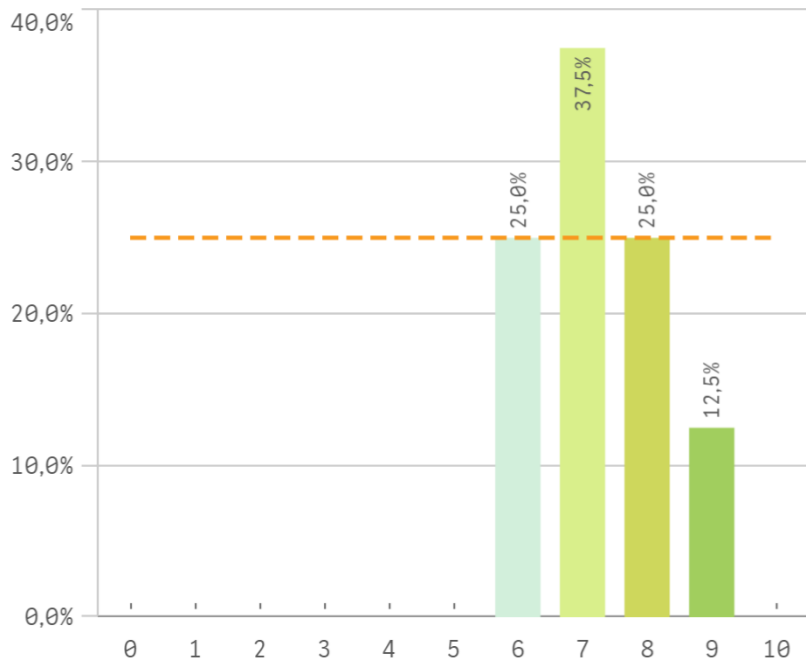


| Compentencias adquiridas                    | Me... | Desv. típica | Med... | M... |
|---|-------|--------------|--------|------|
| Manejar dificultades                        | 9,0   | 1,2          | 9,5    | 10,0 |
| Adapatación a nuevas situaciones            | 8,9   | 1,0          | 9,0    | 9,0  |
| Aprendizaje                                 | 8,8   | 1,8          | 9,5    | 10,0 |
| Organizar                                   | 8,5   | 1,5          | 9,0    | 9,0  |
| Puntualidad                                 | 8,3   | 1,4          | 8,0    | 7,0  |
| Asumir responsabilidades                    | 8,3   | 1,3          | 8,0    | 7,0  |
| Críticas                                    | 8,3   | 0,9          | 8,0    | 8,0  |
| Analizar                                    | 8,0   | 1,9          | 8,0    | 8,0  |
| Capacidad técnica resolución de problemas   | 7,9   | 1,5          | 8,0    | -    |
| Competencias desarrolladas en la titulación | 7,8   | 0,9          | 7,5    | 7,0  |
| Expresión y comunicación                    | 7,3   | 2,1          | 7,5    | 9,0  |
| Comunicación bilingüe                       | 6,9   | 3,1          | 8,0    | 8,0  |
| Trabajar en equipo                          | 6,8   | 2,6          | 7,5    | 9,0  |
| Liderazgo                                   | 6,3   | 3,2          | 6,5    | 9,0  |

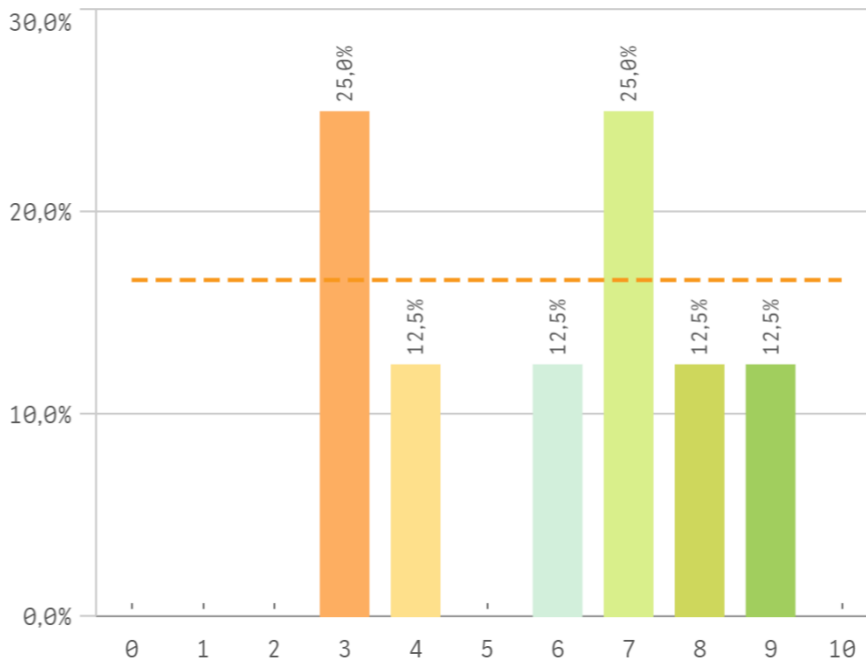
## Fortalezas y debilidades



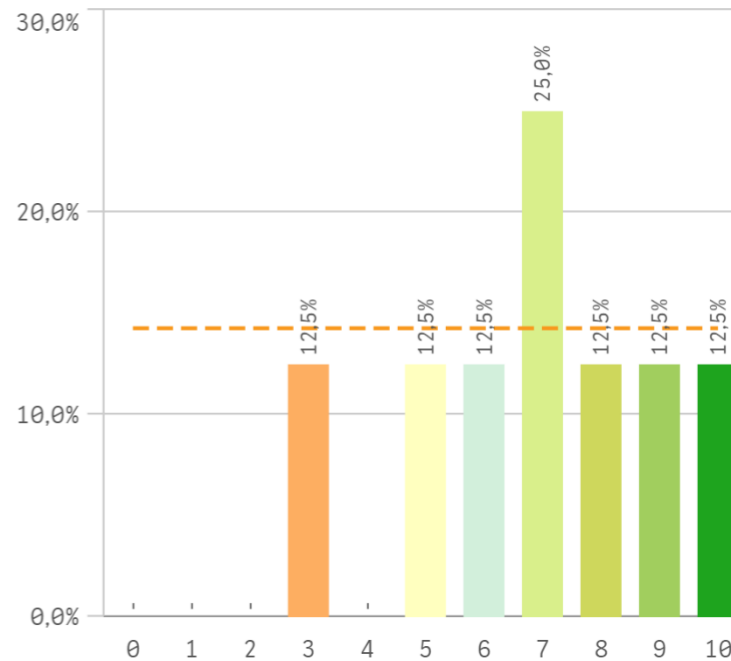
### Objetivos claros



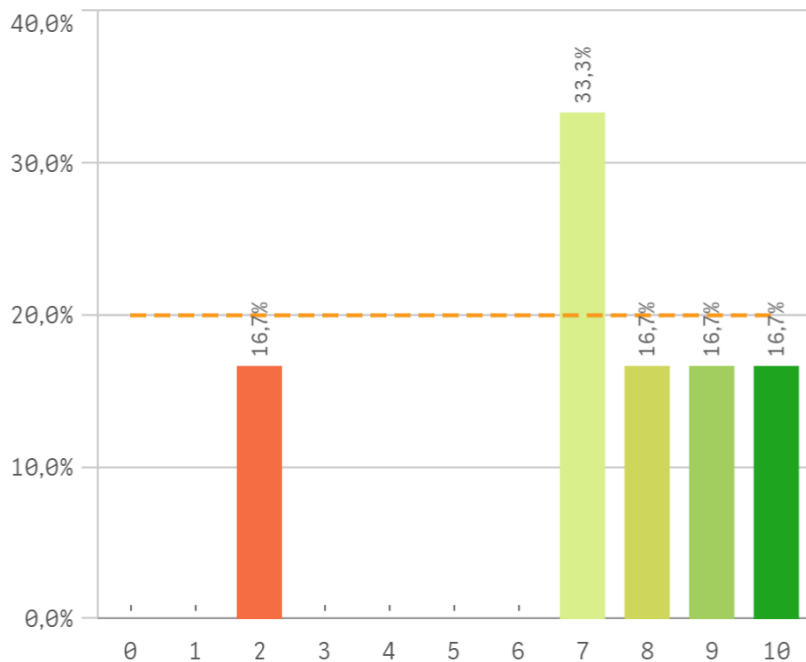
### Plan de estudios adecuado



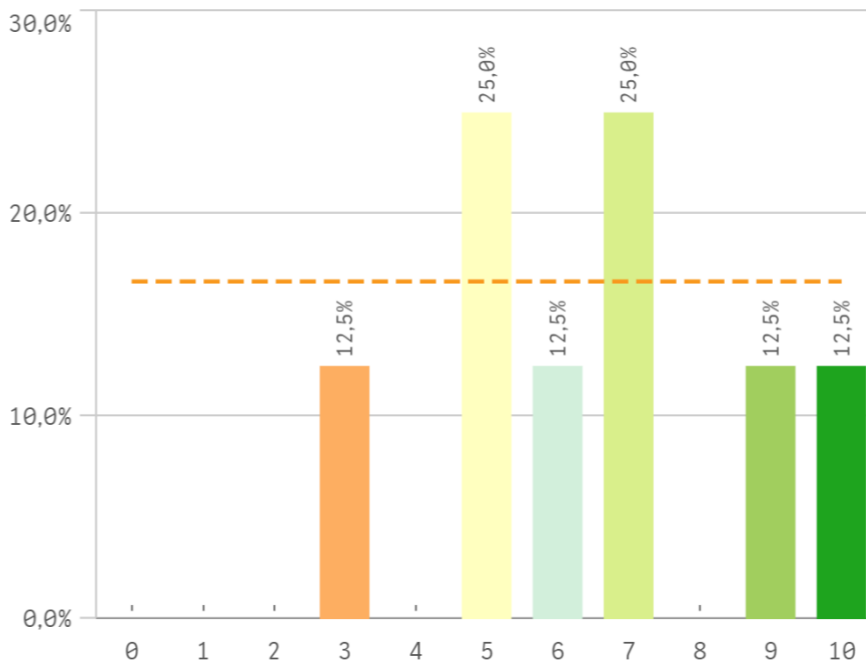
### Integración de teoría/práctica



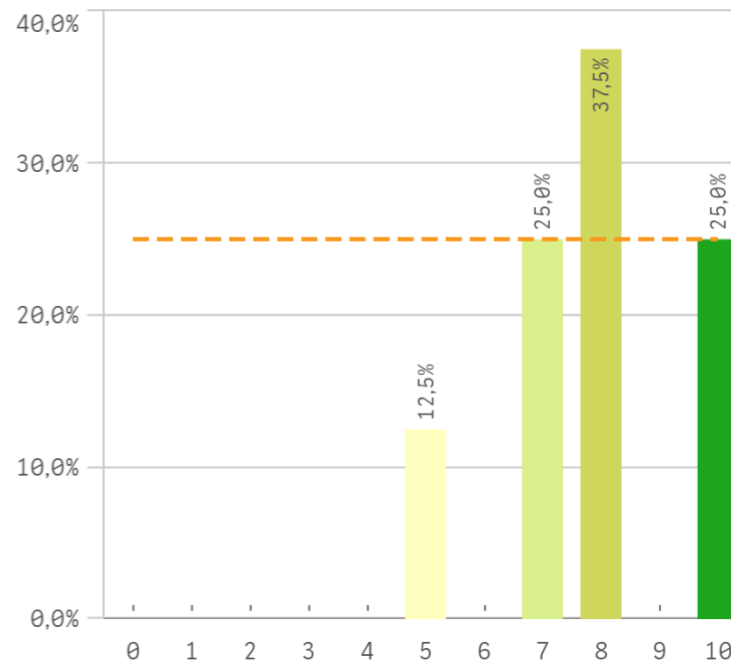
### Relación calidad/precio



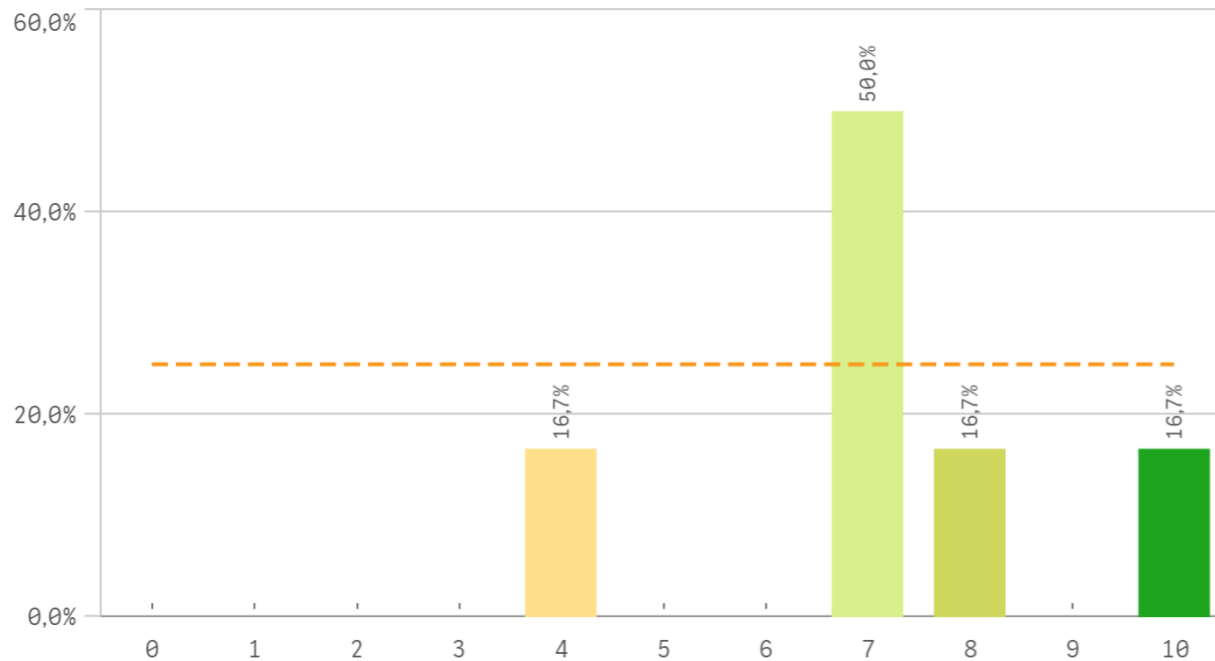
### Nivel de dificultad adecuado



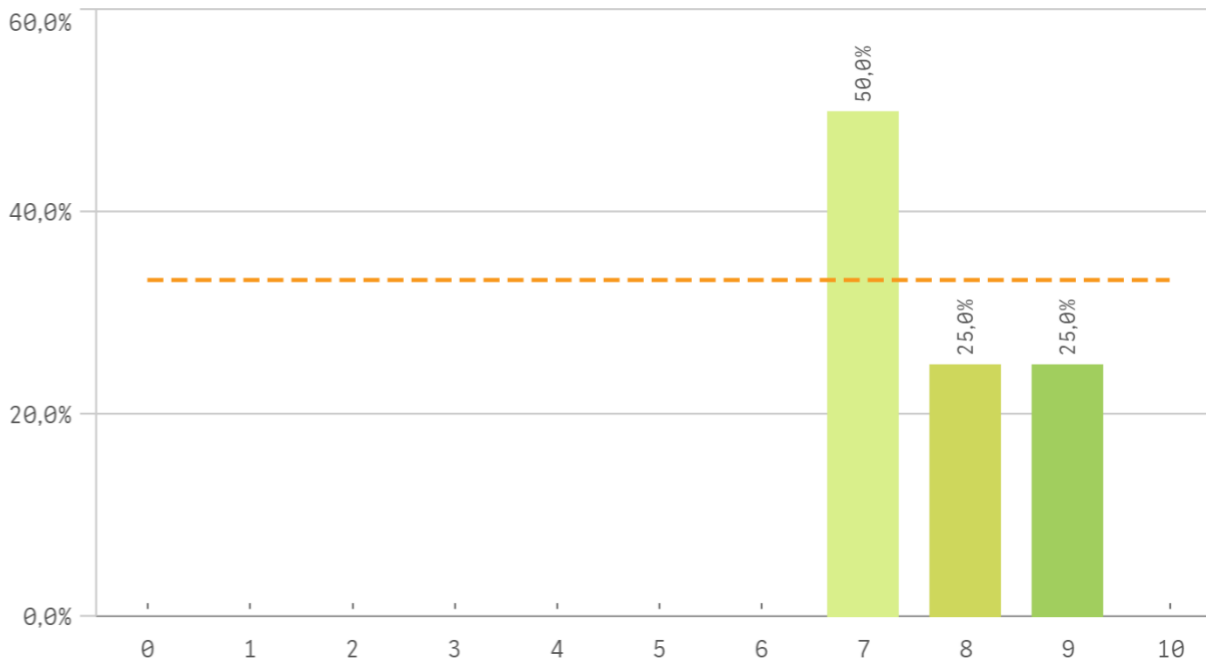
### Número de alumnos por aula



## Orientación Internacional

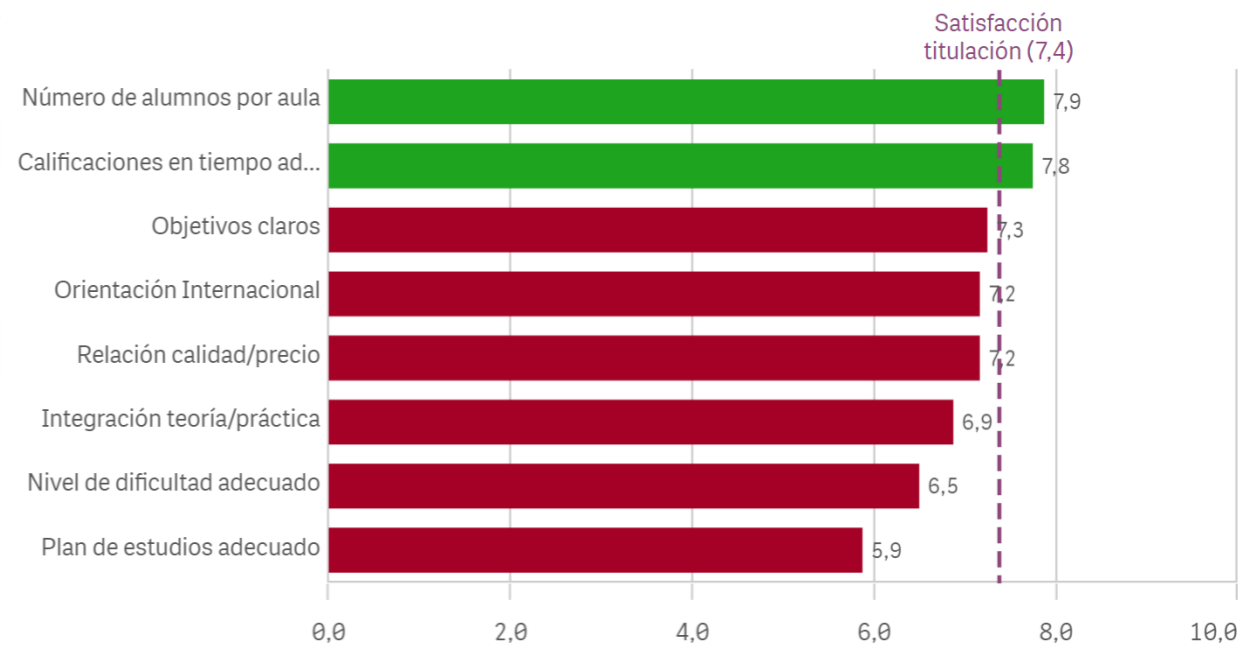


## Calificaciones en tiempo adecuado

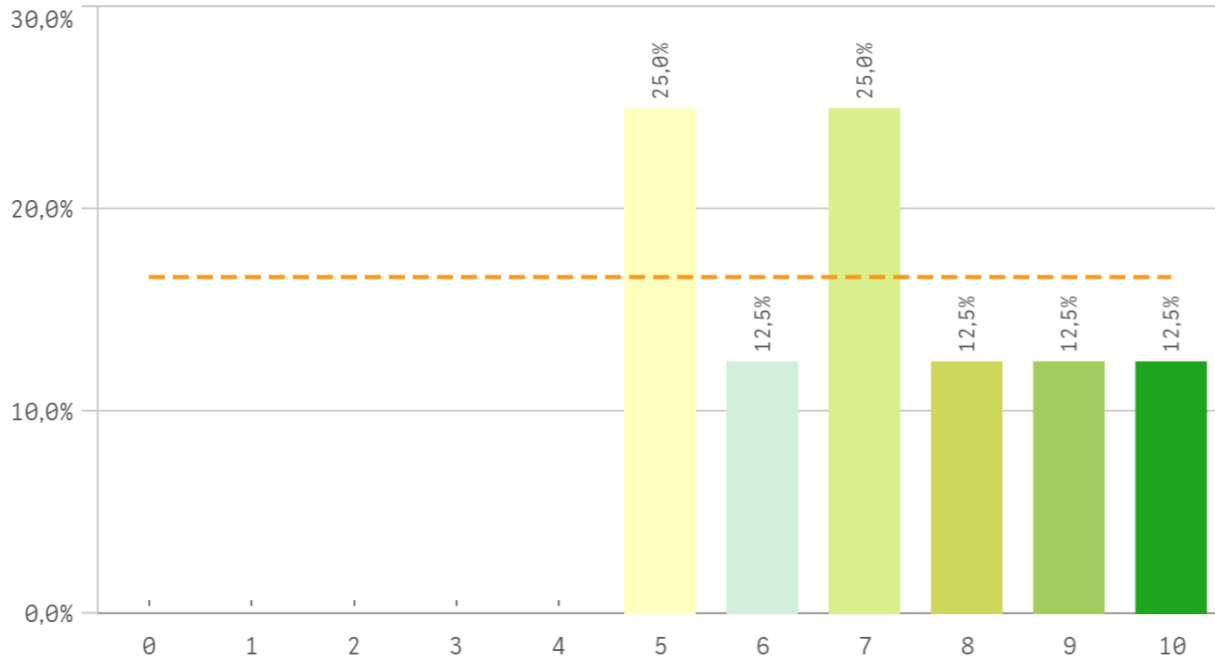


| Titulación                        | Me... | Desv. típica | Medi... | M... |
|-----------------------------------|-------|--------------|---------|------|
| Calificaciones en tiempo adecuado | 7,8   | 0,9          | 7,5     | 7,0  |
| Integración teoría/práctica       | 6,9   | 2,2          | 7,0     | 7,0  |
| Nivel de dificultad adecuado      | 6,5   | 2,3          | 6,5     | -    |
| Número de alumnos por aula        | 7,9   | 1,6          | 8,0     | 8,0  |
| Objetivos claros                  | 7,3   | 1,0          | 7,0     | 7,0  |
| Orientación Internacional         | 7,2   | 1,9          | 7,0     | 7,0  |
| Plan de estudios adecuado         | 5,9   | 2,3          | 6,5     | -    |
| Relación calidad/precio           | 7,2   | 2,8          | 7,5     | 7,0  |

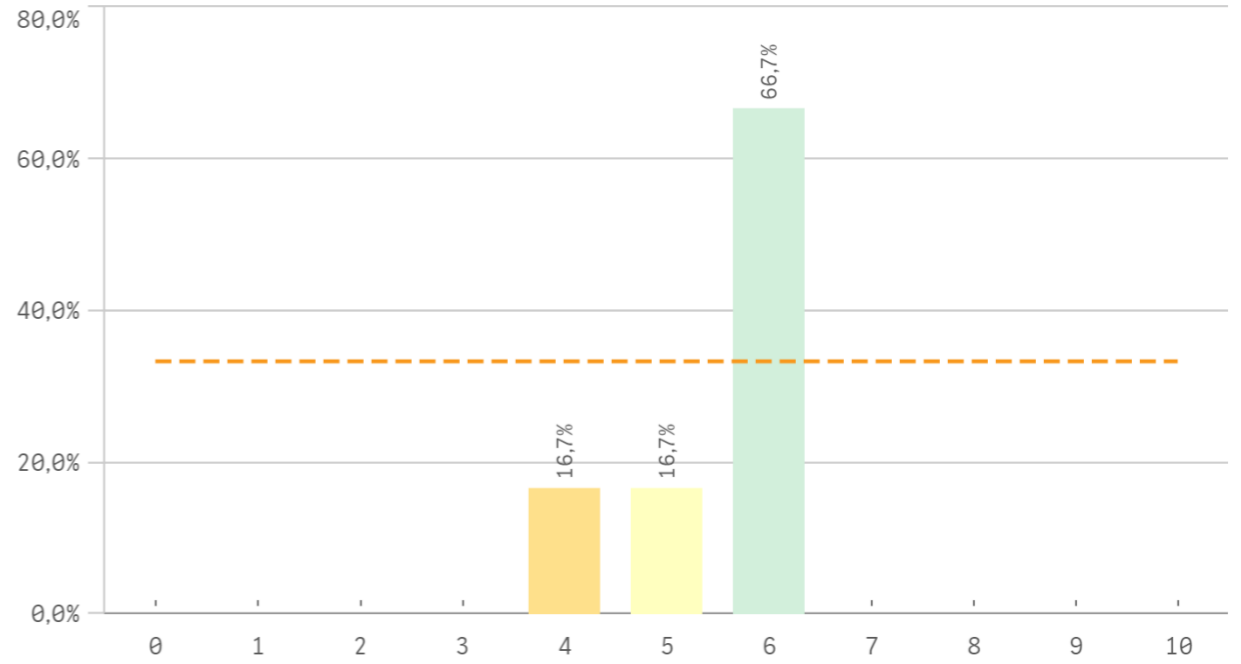
## Fortalezas y debilidades



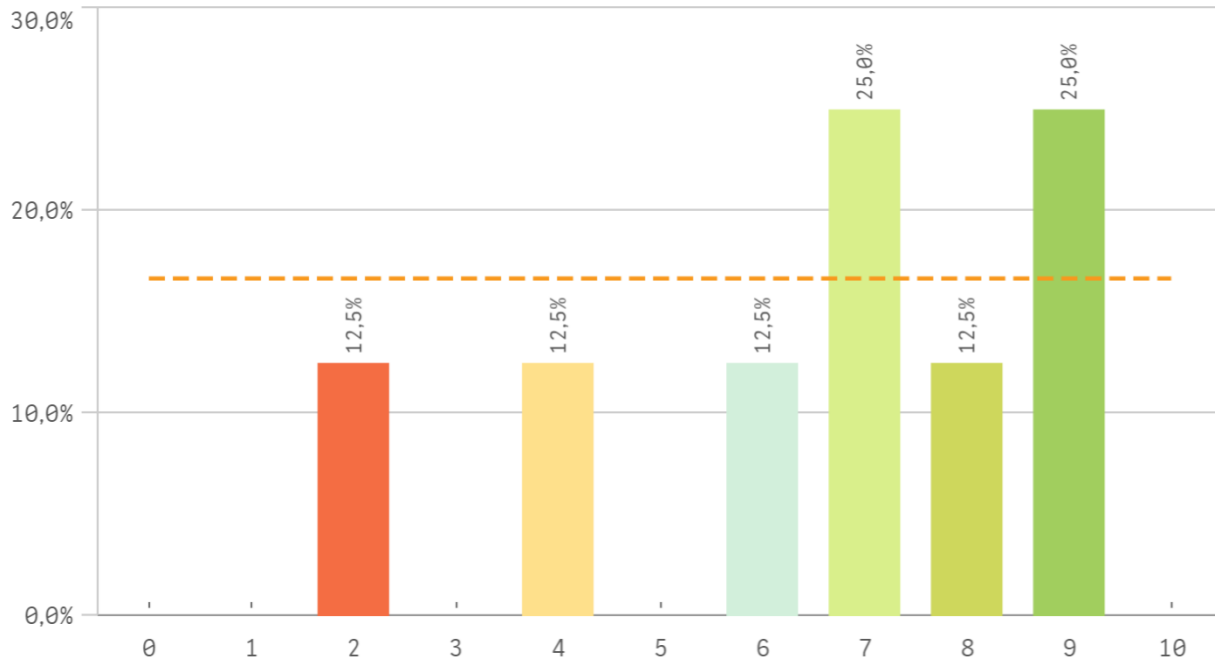
### Objetivos



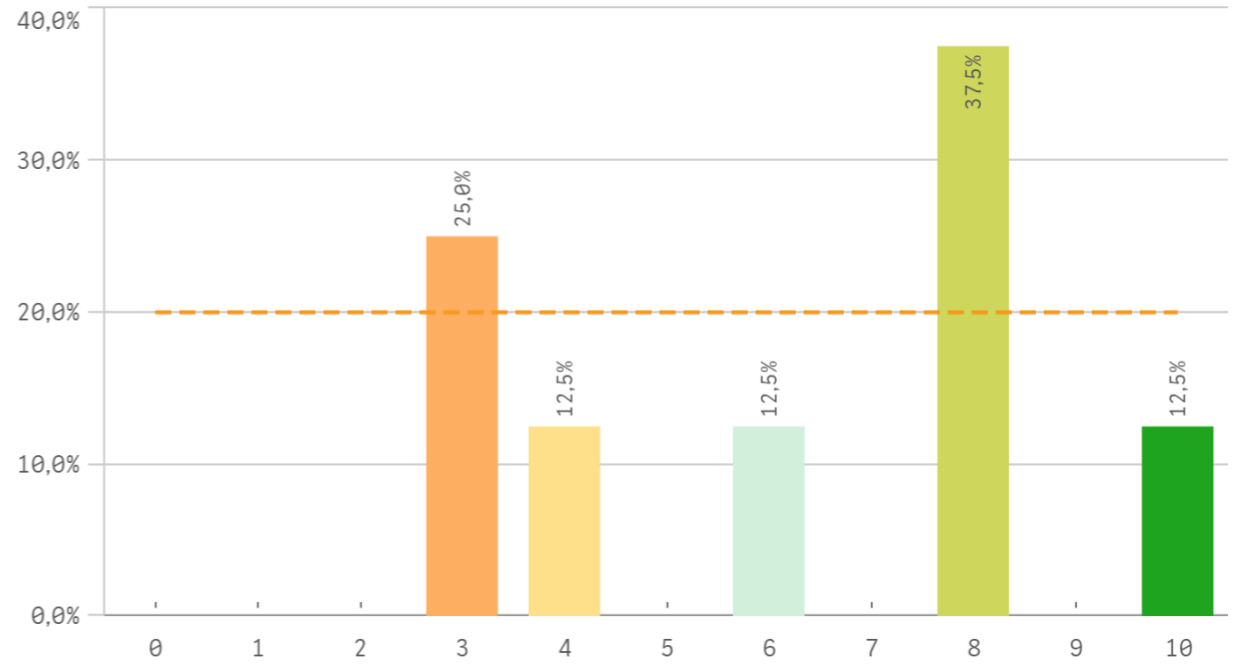
### Innovacion



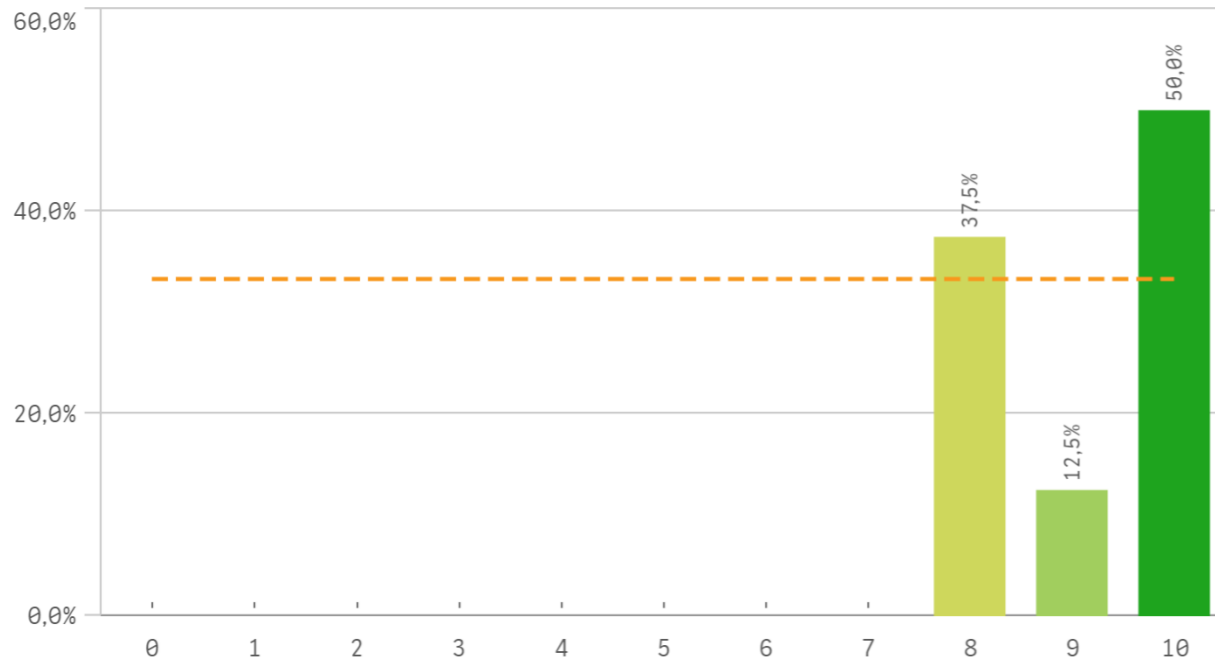
### Organizacion



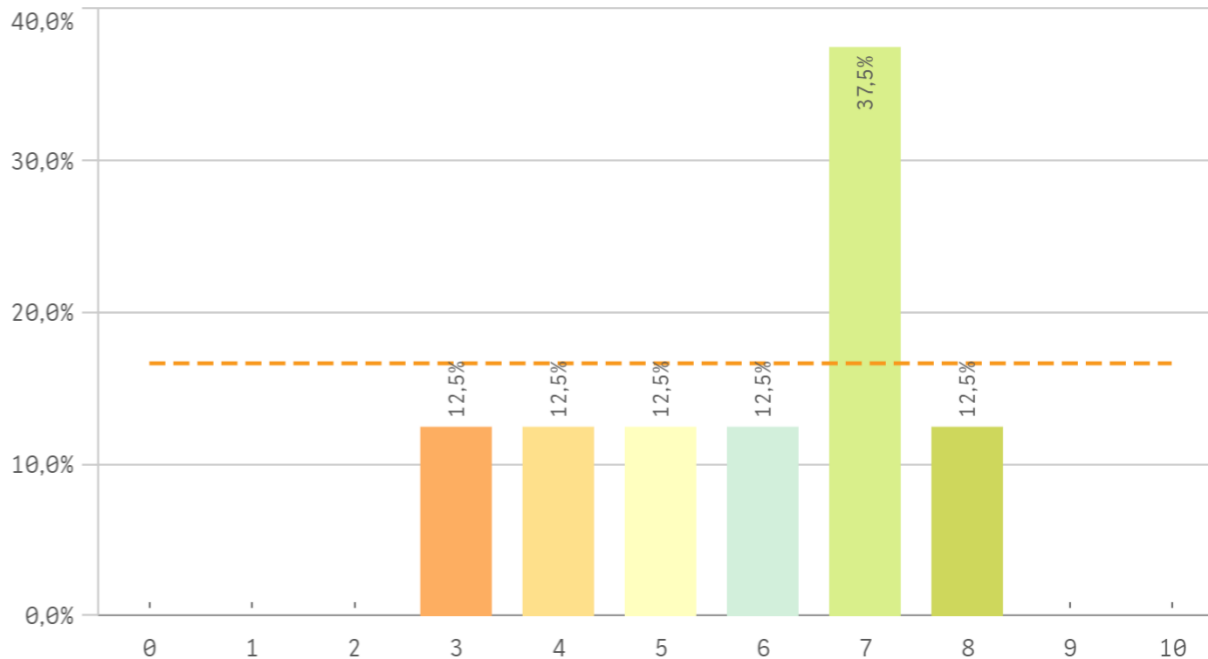
### Practicas



### Trabajo no presencial

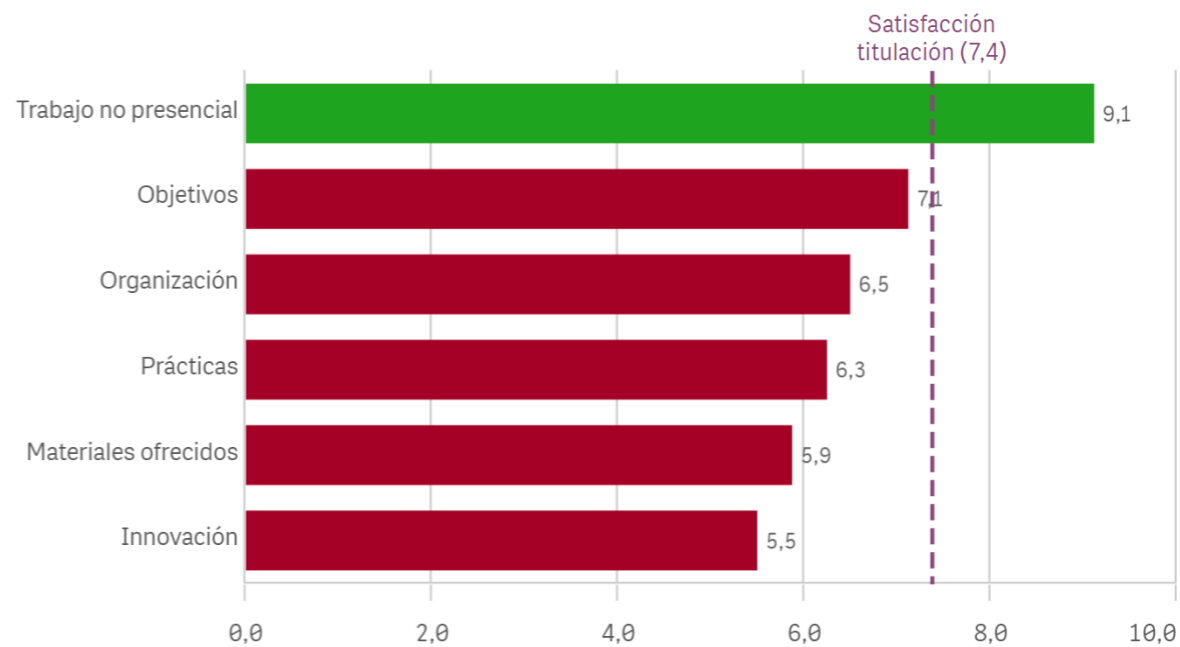


### Materiales ofrecidos

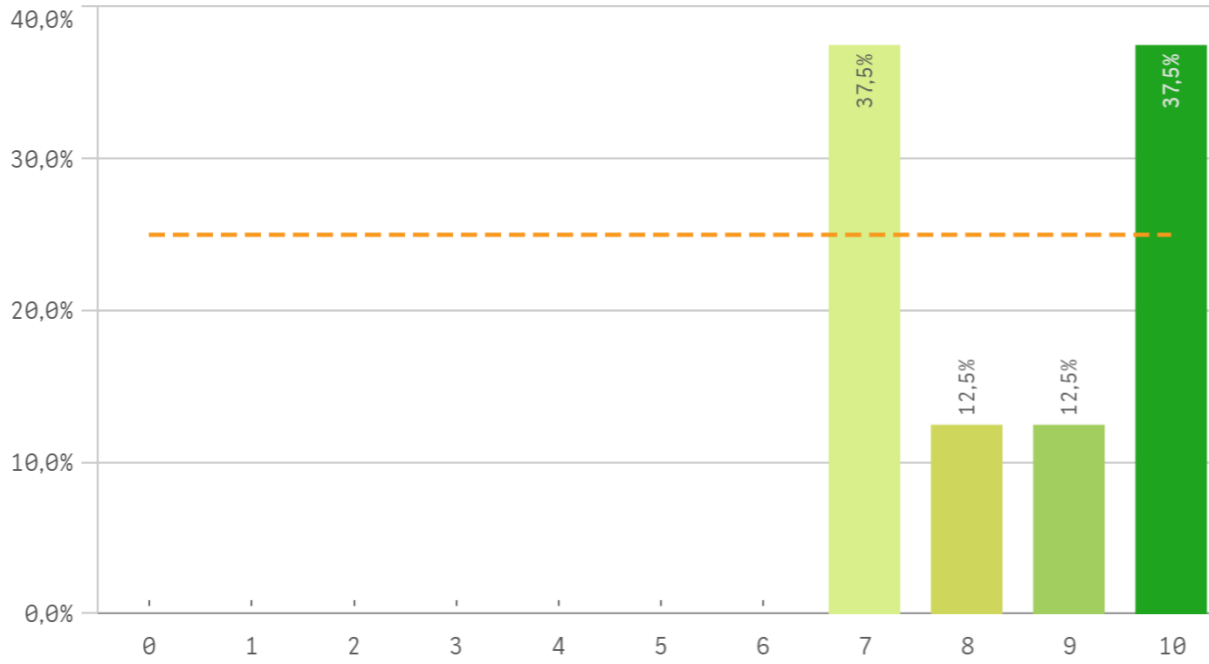


| Asignaturas           | Media | Desv. típica | Mediana | M... |
|-----------------------|-------|--------------|---------|------|
| Innovación            | 5,5   | 0,8          | 6,0     | 6,0  |
| Materiales ofrecidos  | 5,9   | 1,7          | 6,5     | 7,0  |
| Objetivos             | 7,1   | 1,8          | 7,0     | -    |
| Organización          | 6,5   | 2,4          | 7,0     | -    |
| Prácticas             | 6,3   | 2,7          | 7,0     | 8,0  |
| Trabajo no presencial | 9,1   | 1,0          | 9,5     | 10,0 |

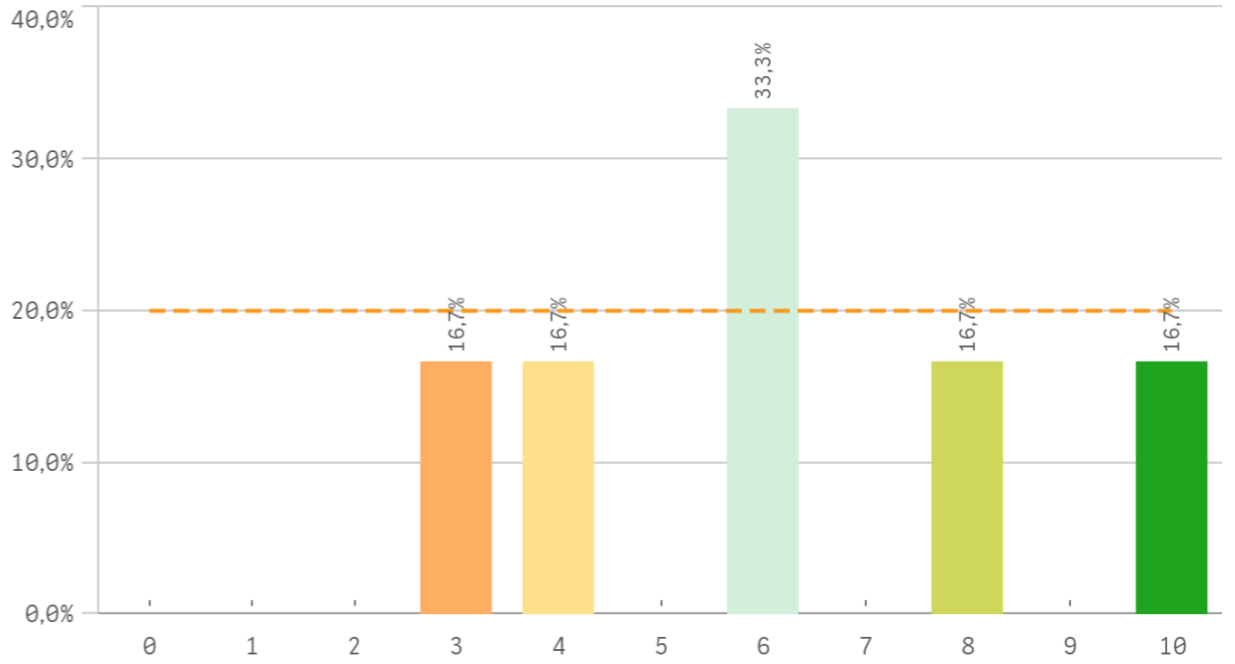
### Fortalezas y debilidades



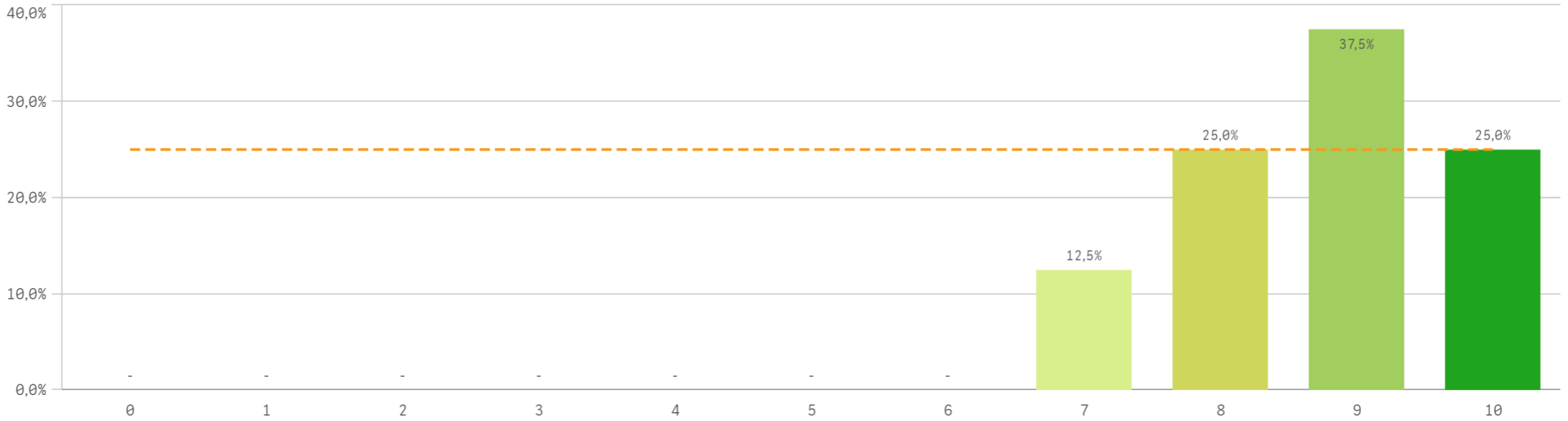
### Competencias relacionadas



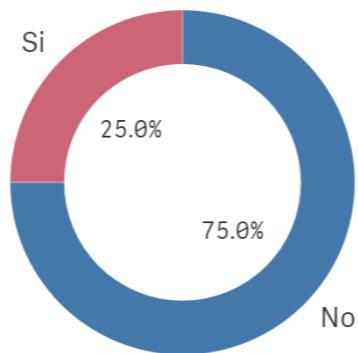
### Acceso al mundo laboral



### Acceso al mundo de la investigación



## Estancia en el extranjero



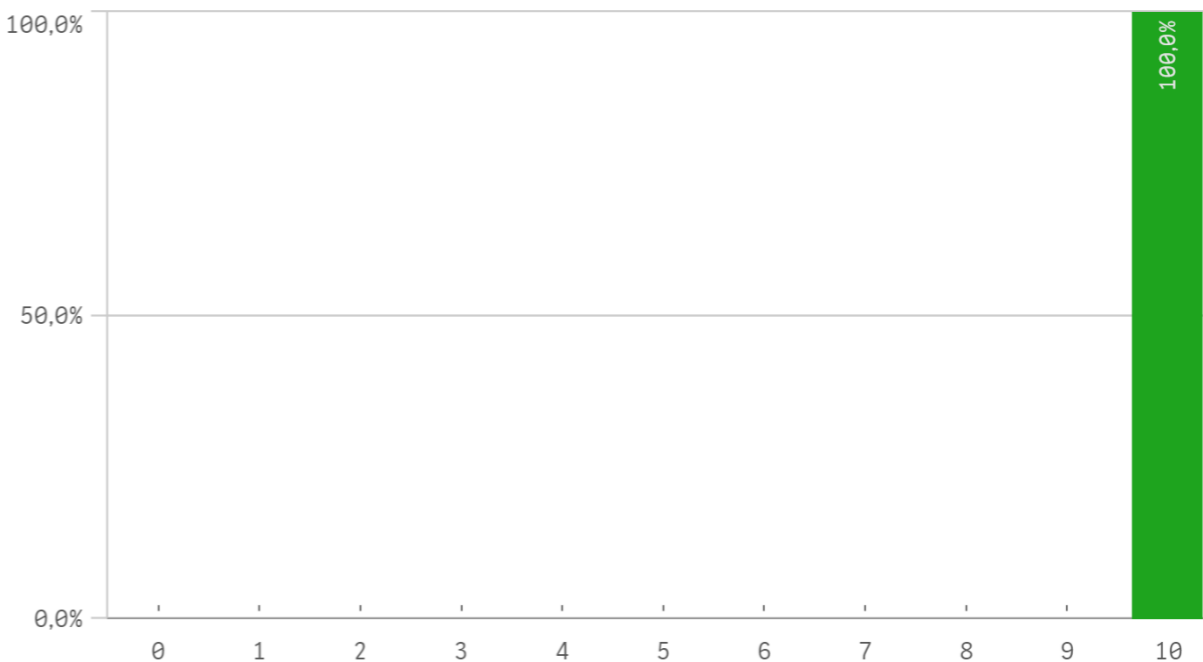
■ No ■ Si

Si  
2

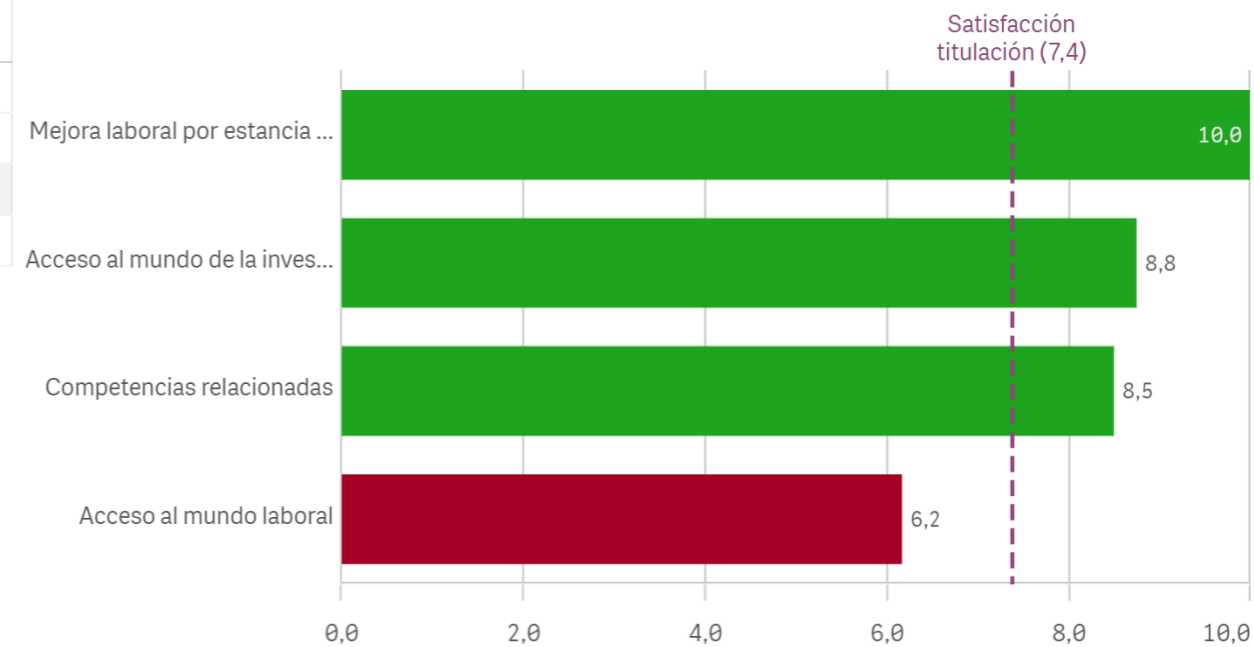
No  
6

| Formación y estancia en el extranjero        | Me... | Desv. típica | Med... | M... |
|--|-------|--------------|--------|------|
| Acceso al mundo de la investigación          | 8,8   | 1,0          | 9,0    | 9,0  |
| Acceso al mundo laboral                      | 6,2   | 2,6          | 6,0    | 6,0  |
| Competencias relacionadas                    | 8,5   | 1,4          | 8,5    | -    |
| Mejora laboral por estancia en el extranjero | 10,0  | -            | 10,0   | 10,0 |

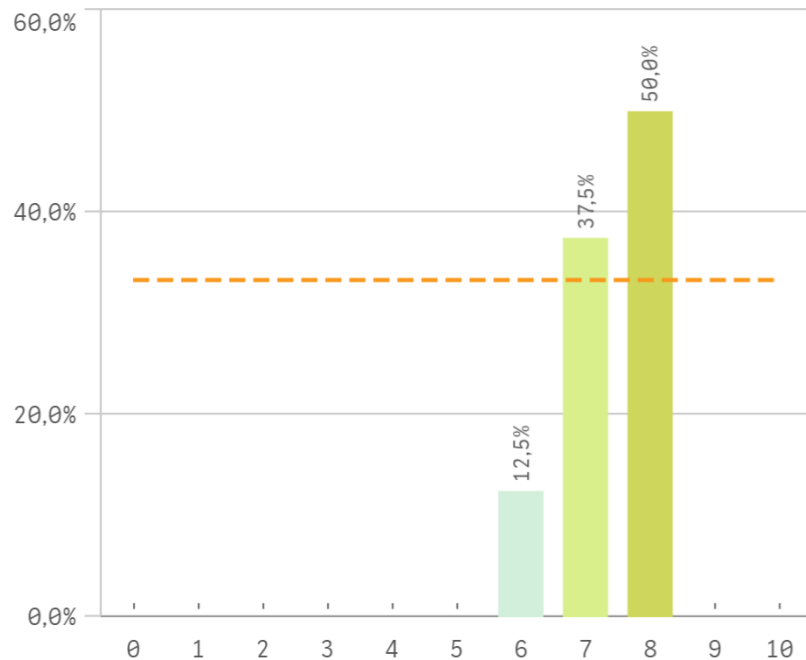
## Mejora en la insercion laboral por estancia en el extranjero



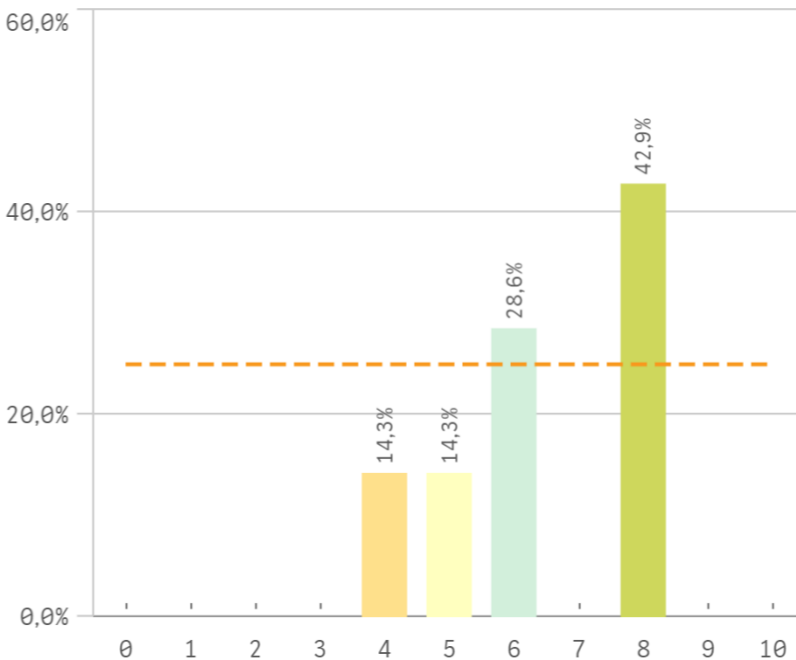
## Fortalezas y debilidades



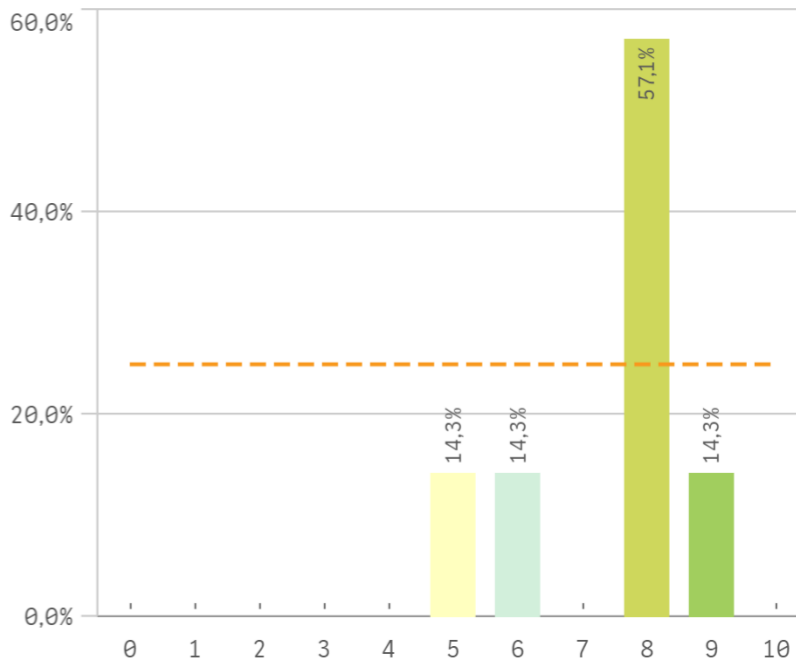
**Recursos y medios**



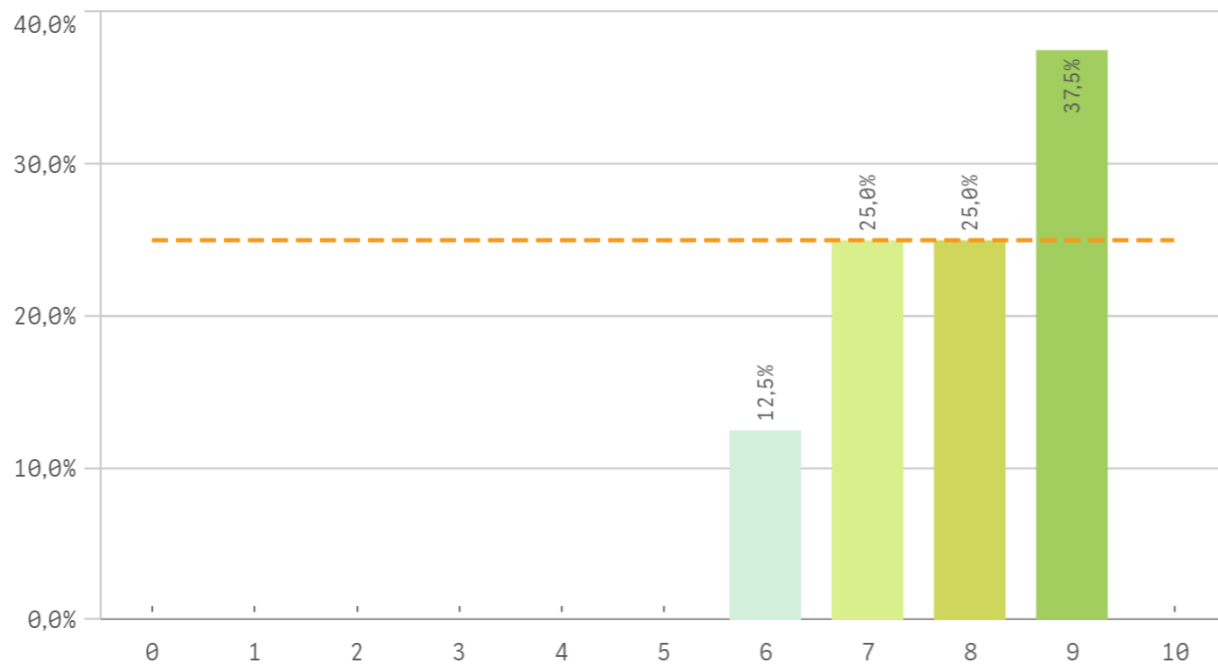
**Actividades complementarias**



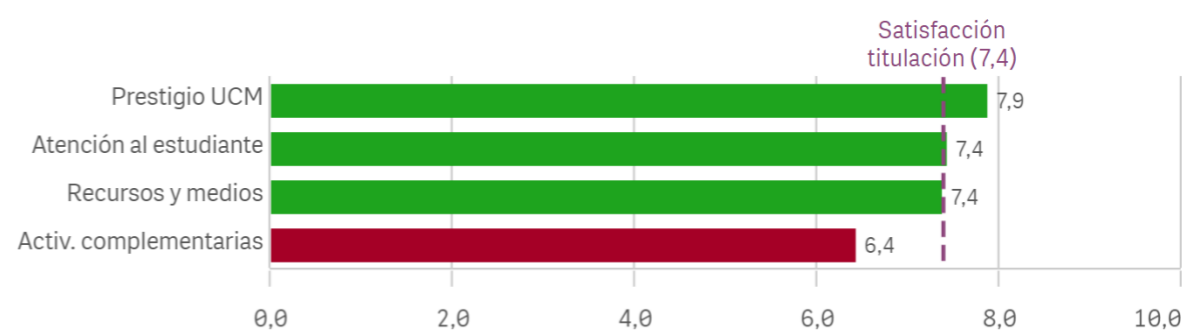
**Atención al estudiante**



**Prestigio UCM**

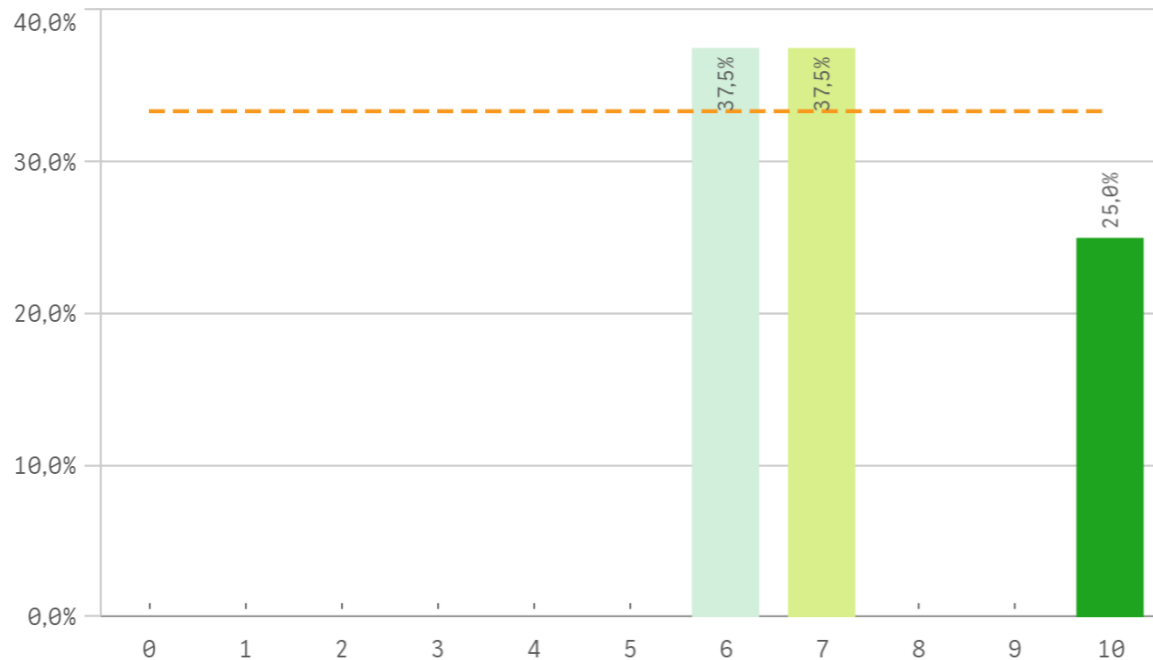


**Fortalezas y debilidades**



| UCM                    | Q | Media | Desv. típica | Media... | M... |
|------------------------|---|-------|--------------|----------|------|
| Prestigio UCM          |   | 7,9   | 1,1          | 8,0      | 9,0  |
| Atención al estudiante |   | 7,4   | 1,4          | 8,0      | 8,0  |
| Recursos y medios      |   | 7,4   | 0,7          | 7,5      | 8,0  |
| Activ. complementarias |   | 6,4   | 1,6          | 6,0      | 8,0  |

### Satisfacción de la titulación



Media

7,4

Desviación  
Típica

1,7

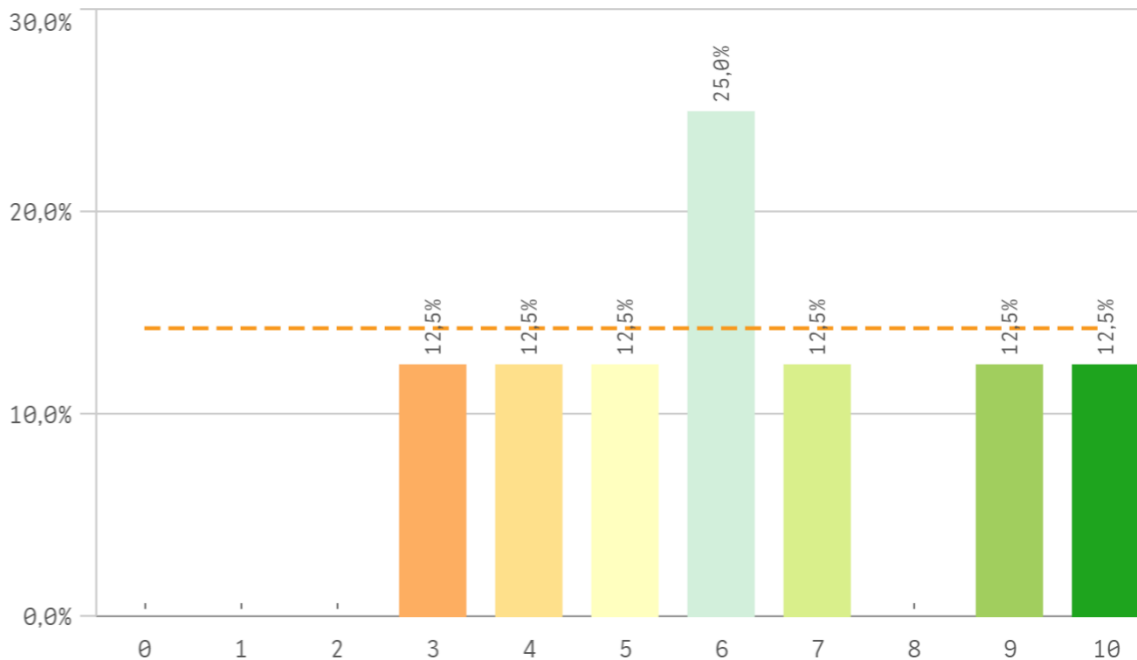
Mediana

7,0

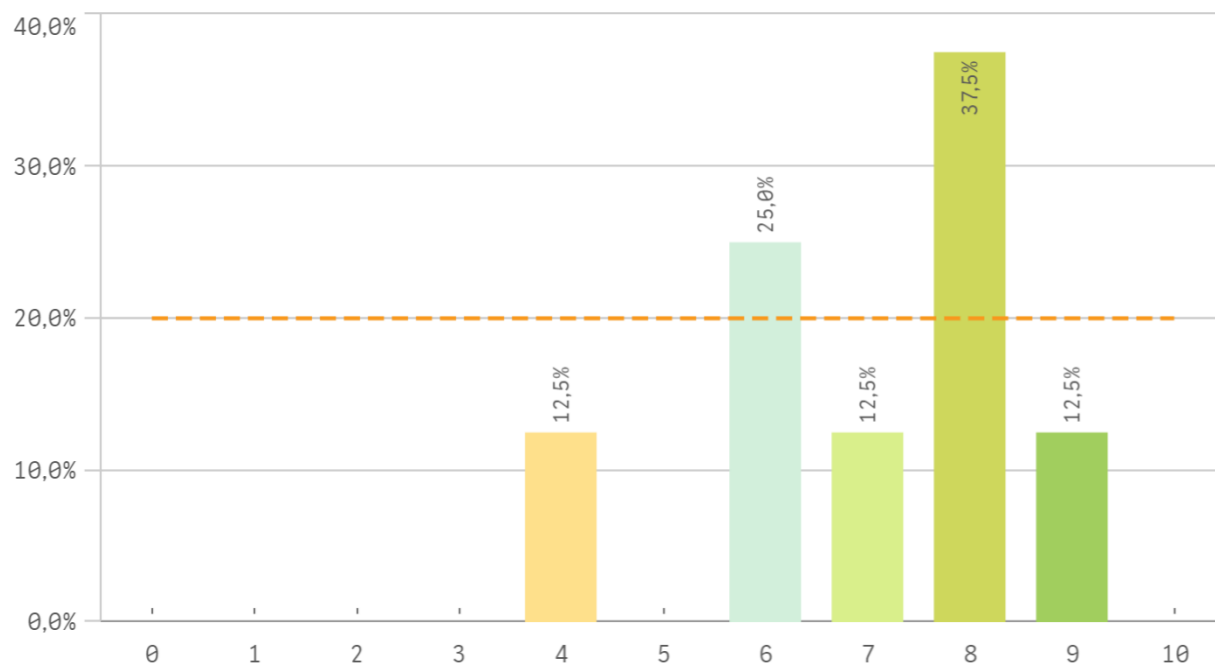
Moda

-

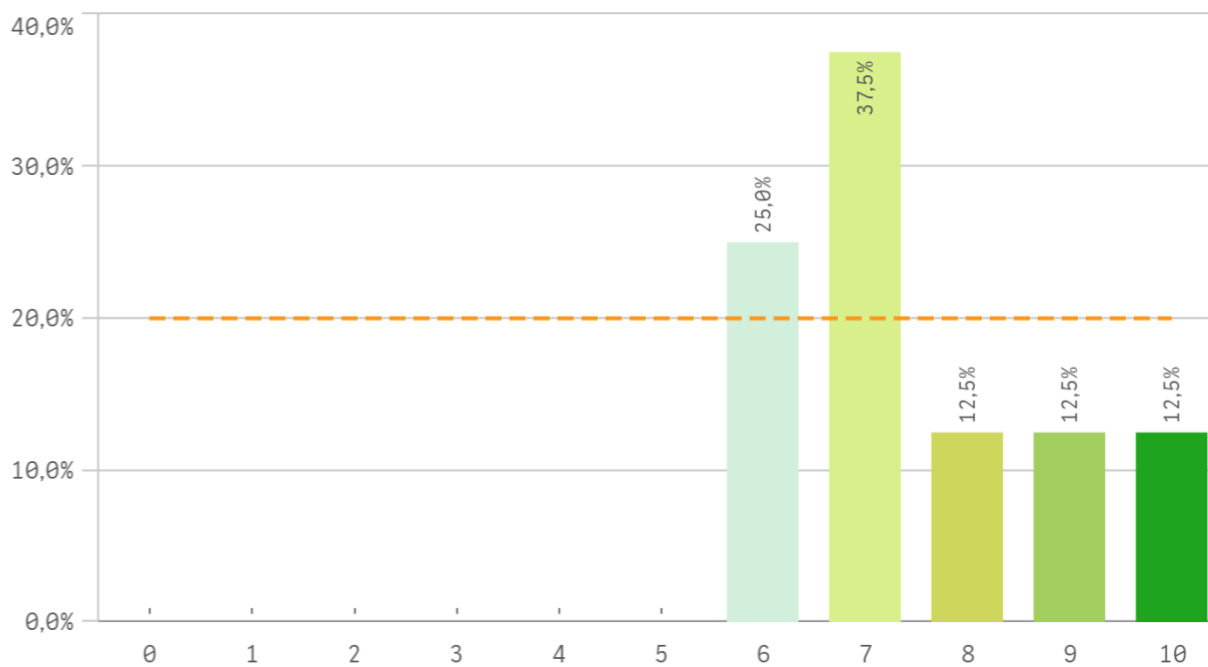
### Expectativas titulación



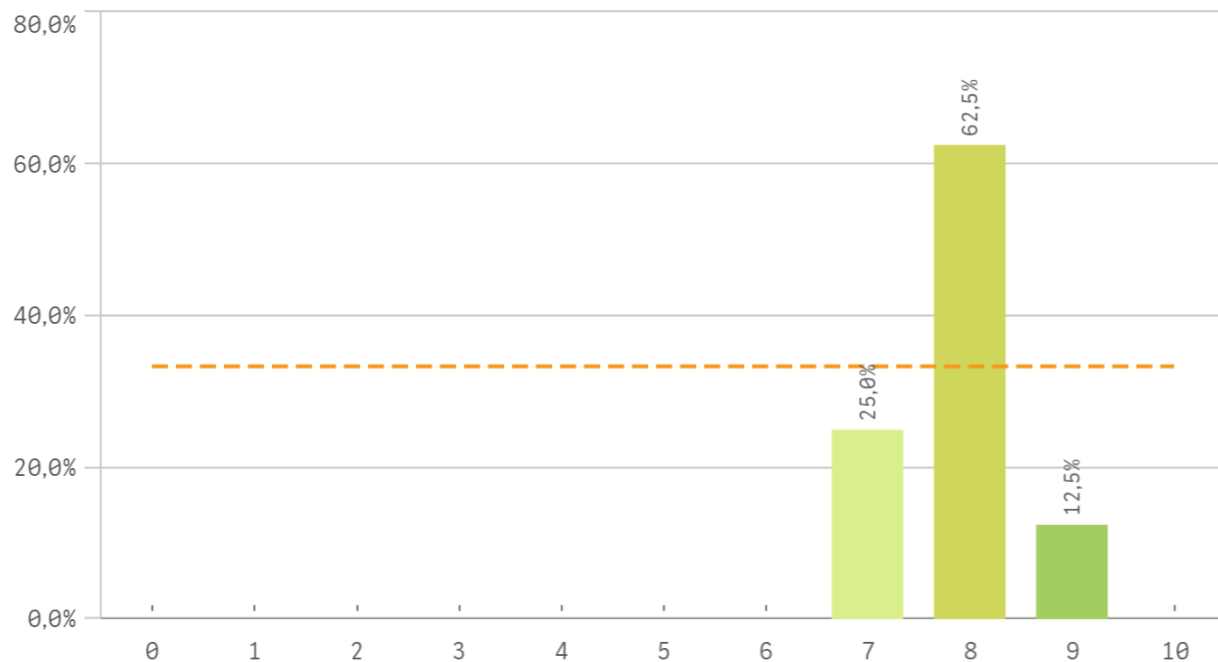
### Satisfacción UCM



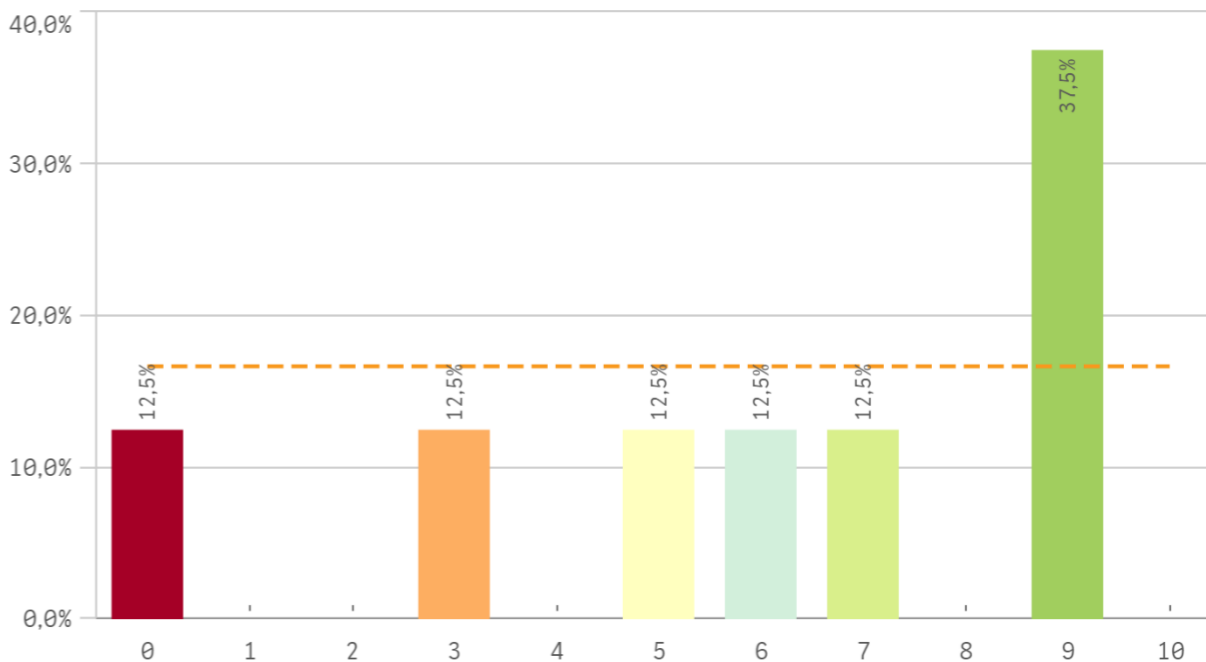
### Satisfacción de la formación



### Satisfacción de las instalaciones de docencia

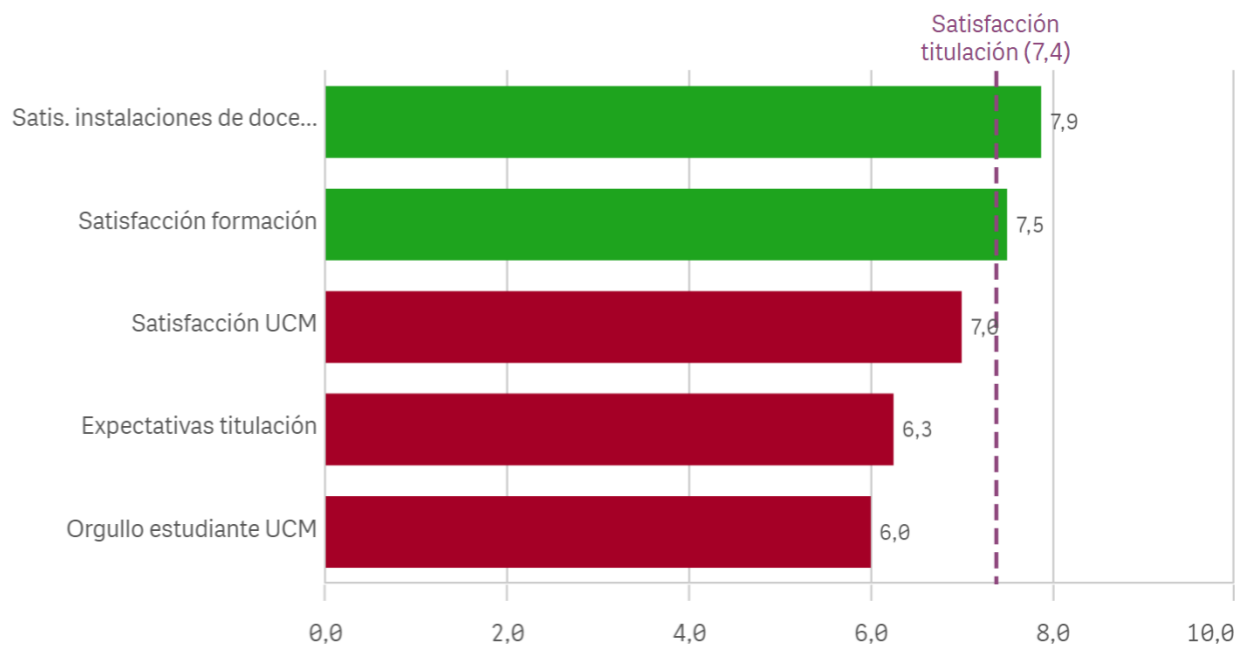


### Orgullo estudiante UCM

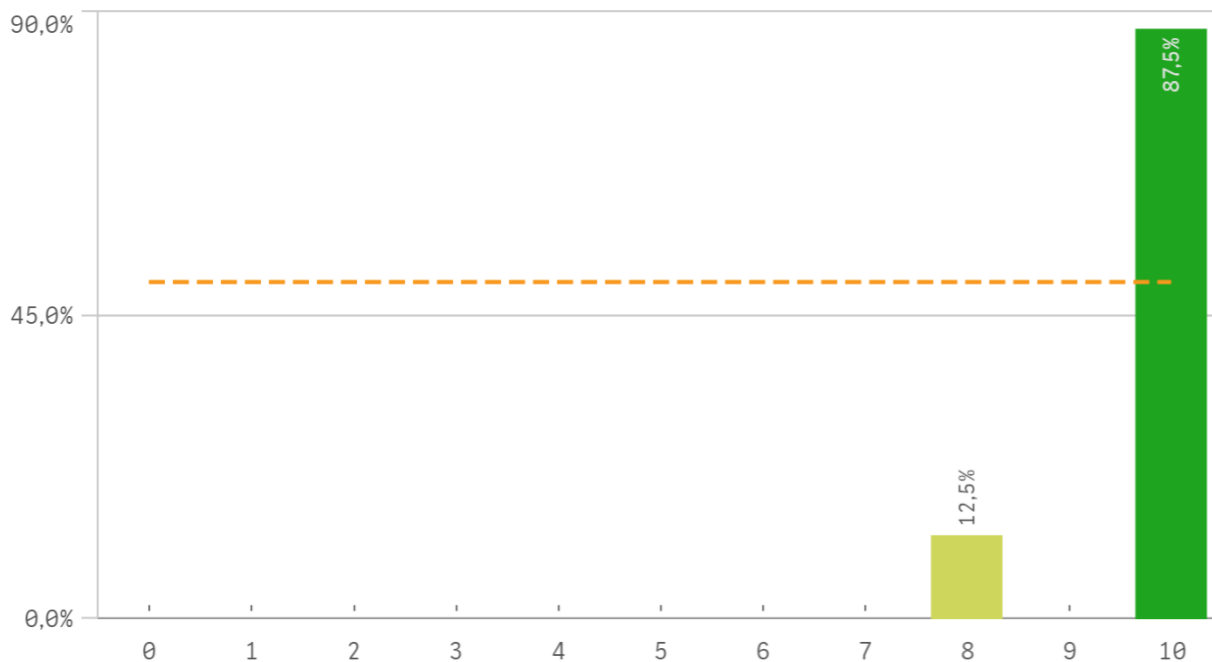


| Satisfacción                     | Q | Media | Desv. típica | Medi... | M... |
|----------------------------------|---|-------|--------------|---------|------|
| Satis. instalaciones de docencia |   | 7,9   | 0,6          | 8,0     | 8,0  |
| Satisfacción formación           |   | 7,5   | 1,4          | 7,0     | 7,0  |
| Satisfacción UCM                 |   | 7,0   | 1,6          | 7,5     | 8,0  |
| Expectativas titulación          |   | 6,3   | 2,4          | 6,0     | 6,0  |
| Orgullo estudiante UCM           |   | 6,0   | 3,3          | 6,5     | 9,0  |

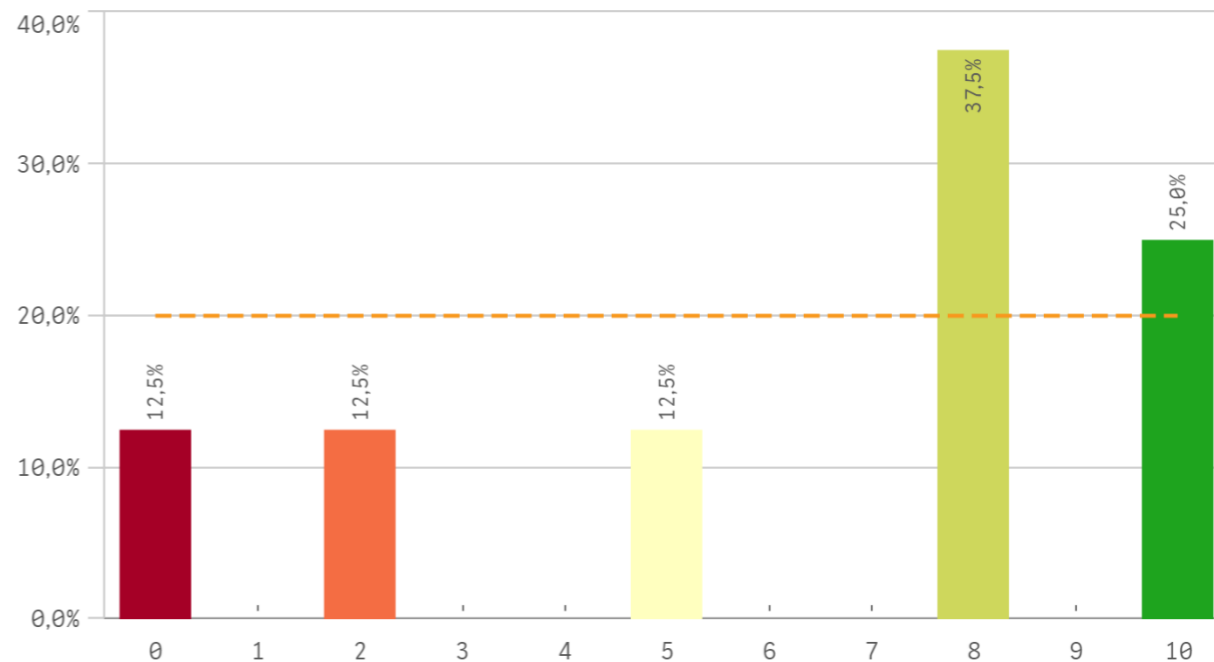
### Fortalezas y debilidades



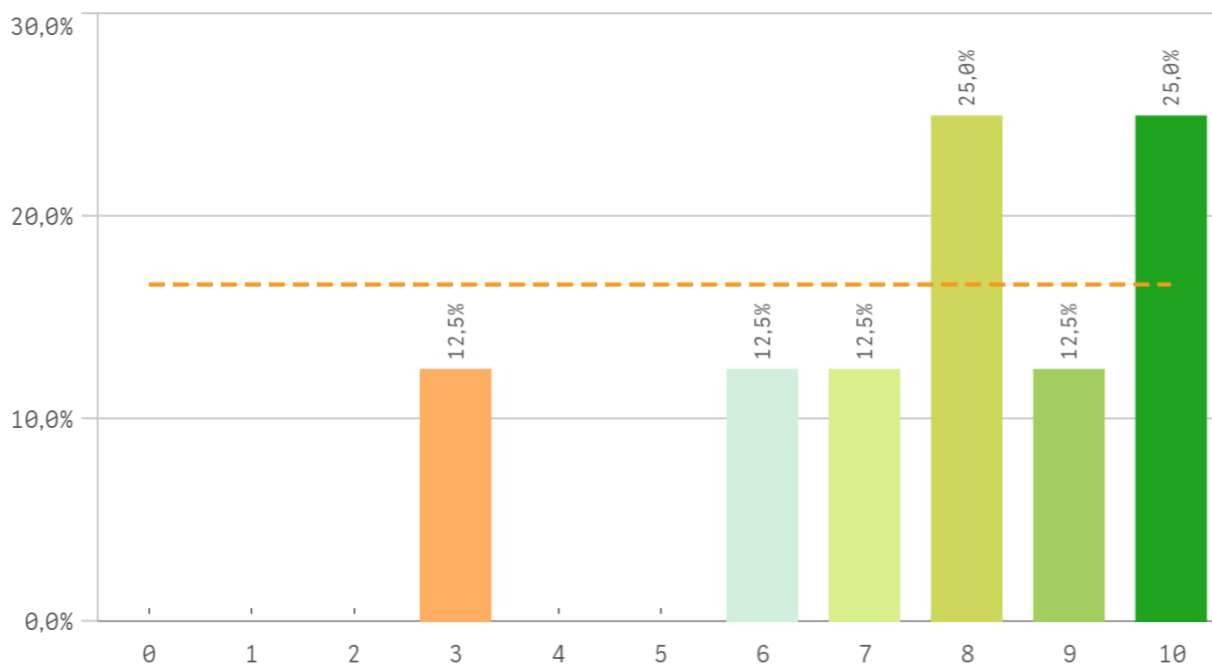
**Repetir estudios superiores (fidelidad)**



**Repetir titulación (fidelidad)**

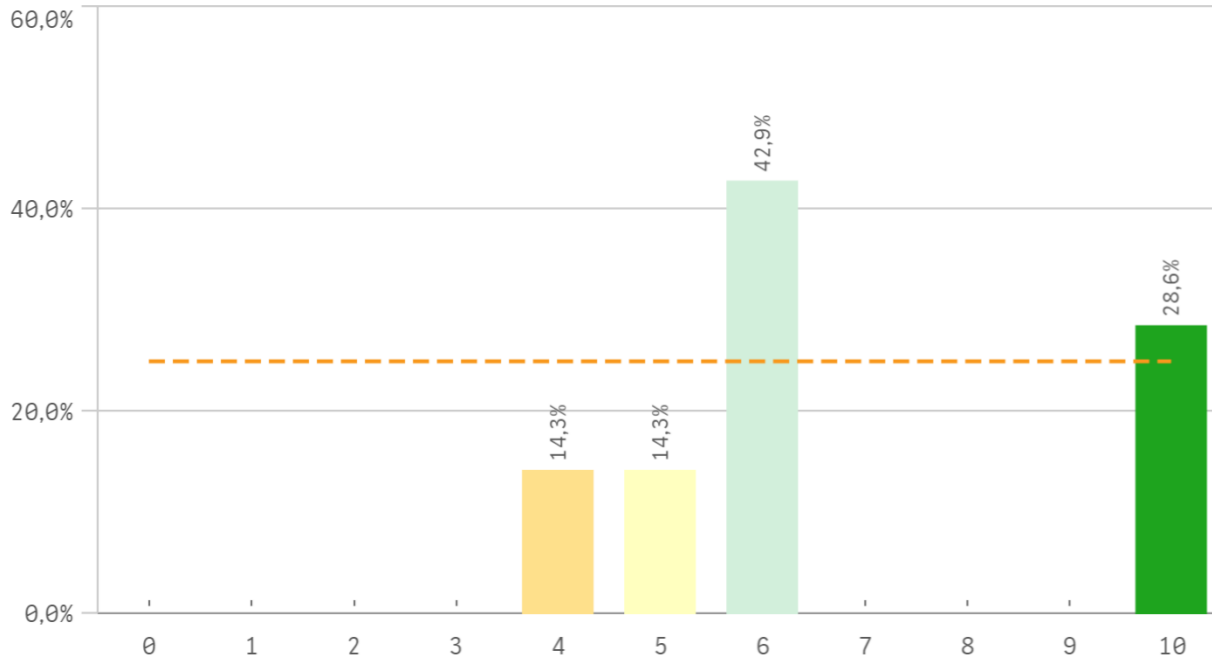


**Repetir en la UCM (fidelidad)**

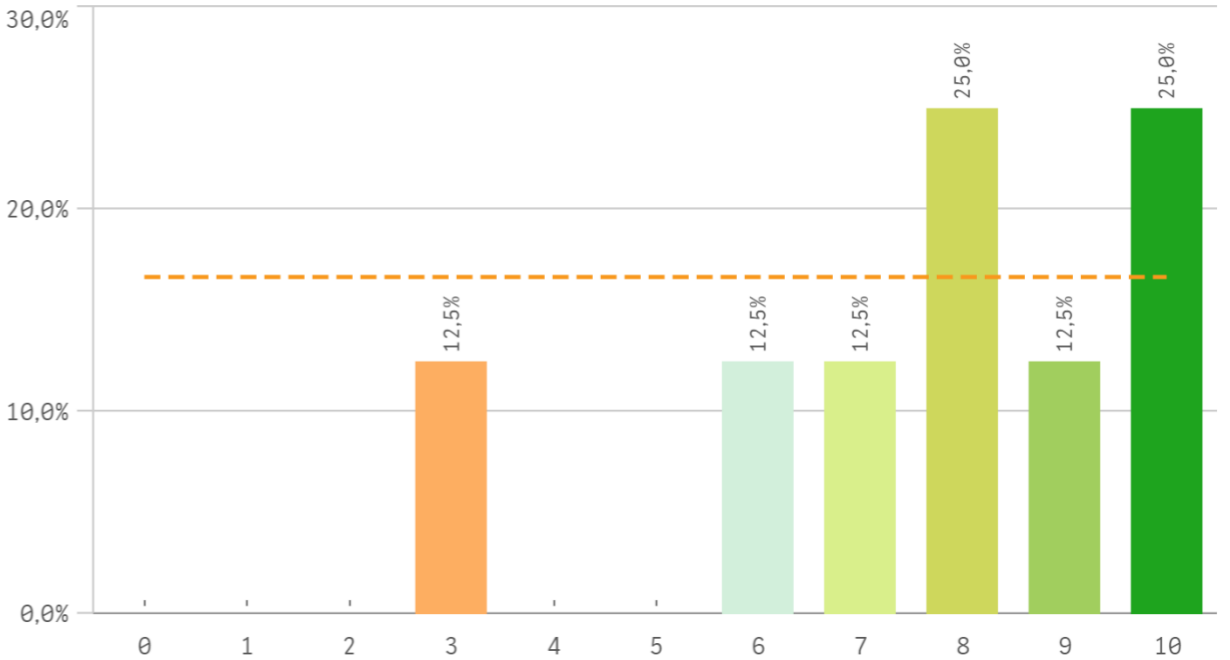


| Compromiso                    | Q | Media | Desv. típica | Mediana | Moda |
|-------------------------------|---|-------|--------------|---------|------|
| Repetir estudios superiores   |   | 9,8   | 0,7          | 10,0    | 10,0 |
| Seguir en la misma titulación |   | 8,0   | 2,1          | 8,5     | 10,0 |
| Recomendar la UCM             |   | 7,6   | 2,3          | 8,0     | -    |
| Repetir en la UCM             |   | 7,6   | 2,3          | 8,0     | -    |
| Recomendar titulación         |   | 6,7   | 2,4          | 6,0     | 6,0  |
| Seguir en la UCM              |   | 6,5   | 2,8          | 6,5     | 10,0 |
| Repetir titulación            |   | 6,4   | 3,7          | 8,0     | 8,0  |

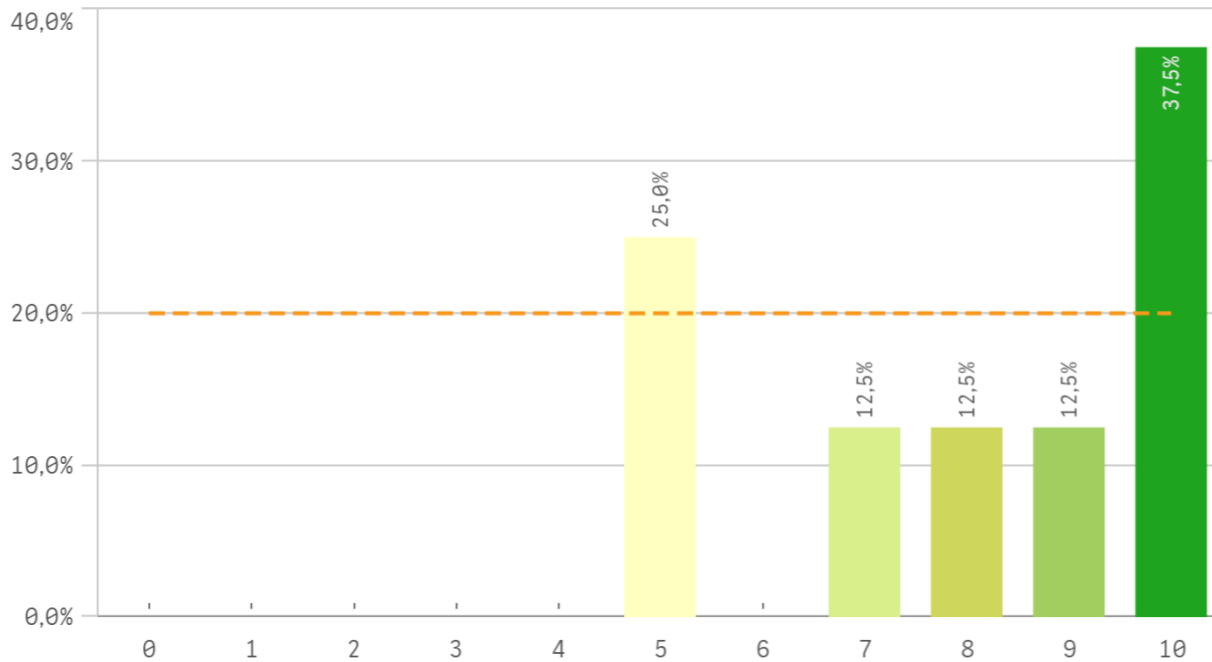
Recomendar titulación (prescripción)



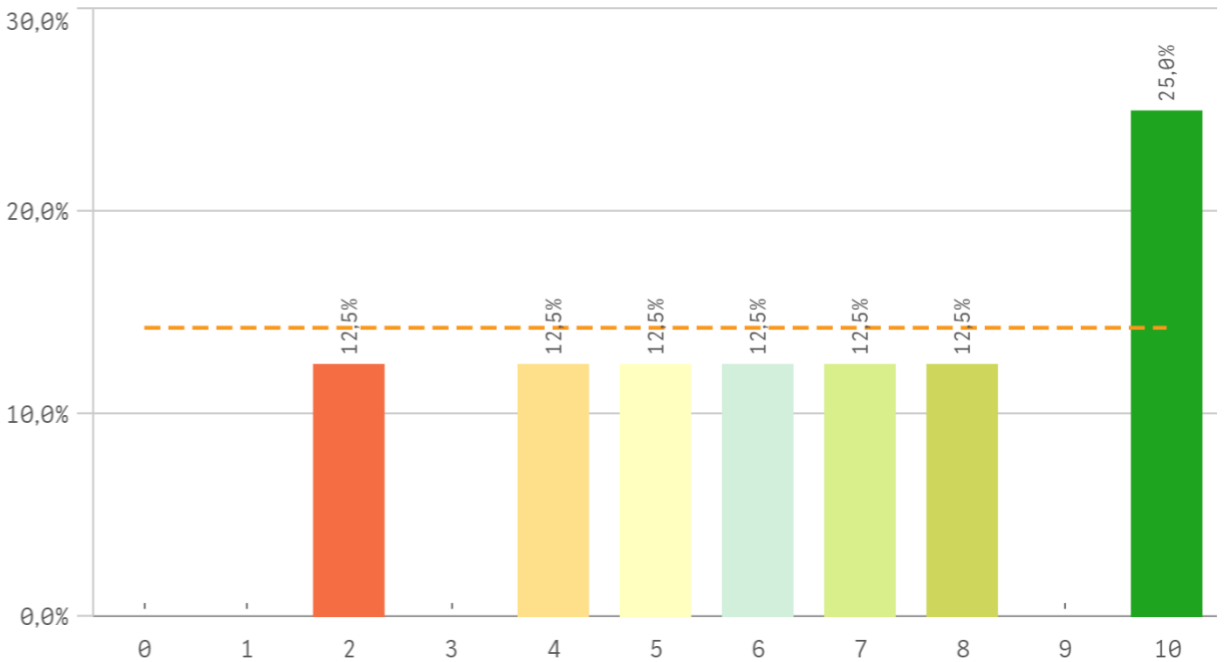
Recomendar la UCM (prescripción)



Seguir en la misma titulación (vinculación)

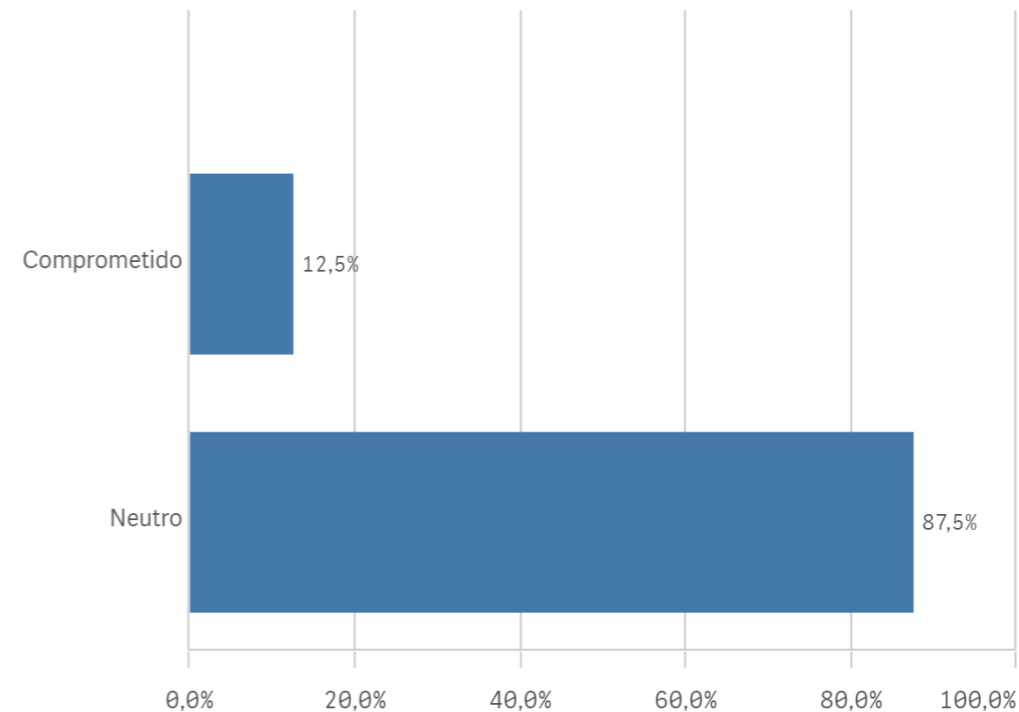
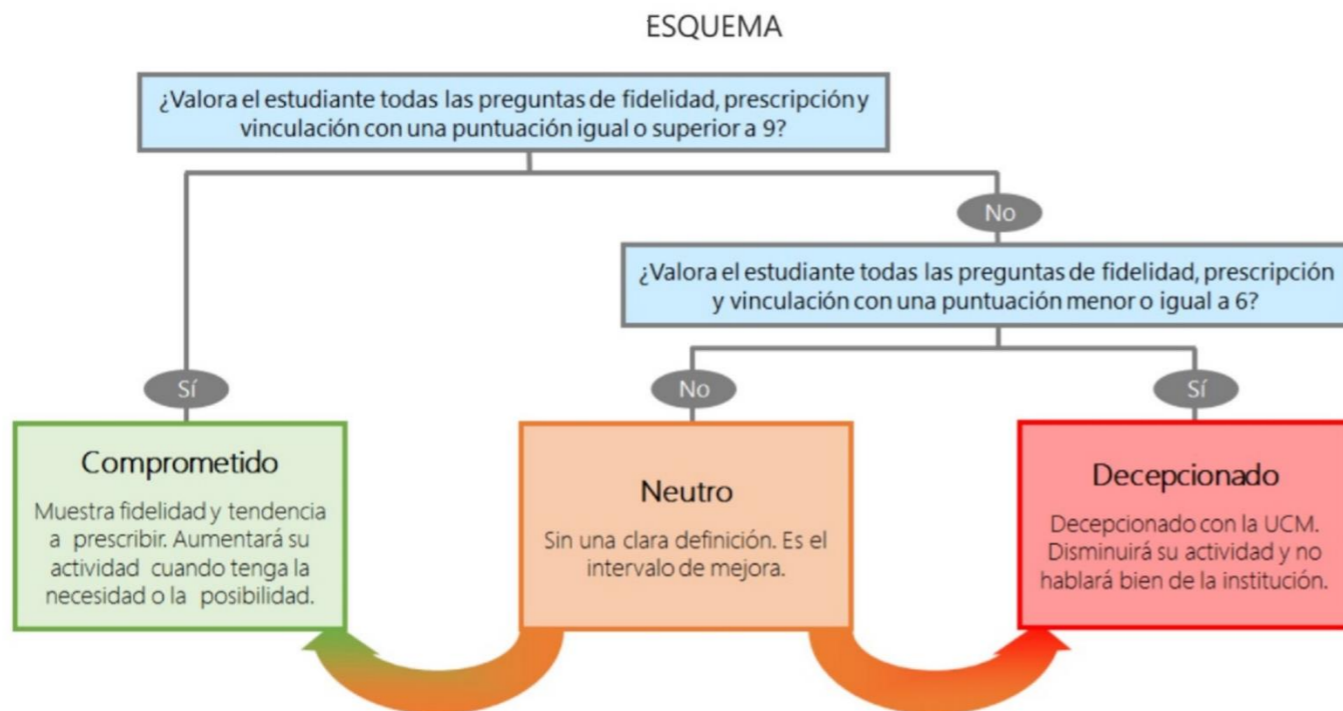


Seguir en la UCM (vinculación)



## Construcción y significado del valor "compromiso":

- \* Estudiante comprometido: valora con 9 o más puntos todas las preguntas de fidelidad, prescripción y vinculación.
- \* Estudiante neutro: la puntuación que otorga a todas las preguntas de fidelidad, prescripción y vinculación están entre 6 y 9.
- \* Estudiante decepcionado: valora con 6 o menos puntos todas las preguntas de fidelidad, prescripción y vinculación.



# Encuestas de Satisfacción de Egresados

CURSO: 2023-24

CENTRO: FACULTAD DE CIENCIAS FÍSICAS

TITULACIÓN: DOBLE GRADO EN MATEMÁTICAS Y FÍSICA

| Competencias adquiridas                     | Q | Media | Titulación                        | Q | Media | Asignaturas           | Q | Media | UCM                    | Q | Media |
|---|---|-------|-----------------------------------|---|-------|-----------------------|---|-------|------------------------|---|-------|
| Manejar dificultades                        |   | 9,0   | Calificaciones en tiempo adecuado |   | 7,8   | Innovación            |   | 5,5   | Prestigio UCM          |   | 7,9   |
| Adaptación a nuevas situaciones             |   | 8,9   | Integración teoría/práctica       |   | 6,9   | Materiales ofrecidos  |   | 5,9   | Atención al estudiante |   | 7,4   |
| Aprendizaje                                 |   | 8,8   | Nivel de dificultad adecuado      |   | 6,5   | Objetivos             |   | 7,1   | Recursos y medios      |   | 7,4   |
| Organizar                                   |   | 8,5   | Número de alumnos por aula        |   | 7,9   | Organización          |   | 6,5   | Activ. complementarias |   | 6,4   |
| Puntualidad                                 |   | 8,3   | Objetivos claros                  |   | 7,3   | Prácticas             |   | 6,3   |                        |   |       |
| Asumir responsabilidades                    |   | 8,3   | Orientación Internacional         |   | 7,2   | Trabajo no presencial |   | 9,1   |                        |   |       |
| Críticas                                    |   | 8,3   | Plan de estudios adecuado         |   | 5,9   |                       |   |       |                        |   |       |
| Analizar                                    |   | 8,0   | Relación calidad/precio           |   | 7,2   |                       |   |       |                        |   |       |
| Capacidad técnica resolución de problemas   |   | 7,9   |                                   |   |       |                       |   |       |                        |   |       |
| Competencias desarrolladas en la titulación |   | 7,8   |                                   |   |       |                       |   |       |                        |   |       |
| Expresión y comunicación                    |   | 7,3   |                                   |   |       |                       |   |       |                        |   |       |
| Comunicación bilingüe                       |   | 6,9   |                                   |   |       |                       |   |       |                        |   |       |
| Trabajar en equipo                          |   | 6,8   |                                   |   |       |                       |   |       |                        |   |       |
| Liderazgo                                   |   | 6,3   |                                   |   |       |                       |   |       |                        |   |       |

| Formación y estancia en el extranjero        | Q | Media |
|--|---|-------|
| Acceso al mundo de la investigación          |   | 8,8   |
| Acceso al mundo laboral                      |   | 6,2   |
| Competencias relacionadas                    |   | 8,5   |
| Mejora laboral por estancia en el extranjero |   | 10,0  |

| Satisfacción                     | Q | Media |
|----------------------------------|---|-------|
| Satis. instalaciones de docencia |   | 7,9   |
| Satisfacción formación           |   | 7,5   |
| Satisfacción UCM                 |   | 7,0   |
| Expectativas titulación          |   | 6,3   |
| Orgullo estudiante UCM           |   | 6,0   |

| Compromiso                    | Q | Media |
|-------------------------------|---|-------|
| Repetir estudios superiores   |   | 9,8   |
| Seguir en la misma titulación |   | 8,0   |
| Recomendar la UCM             |   | 7,6   |
| Repetir en la UCM             |   | 7,6   |
| Recomendar titulación         |   | 6,7   |
| Seguir en la UCM              |   | 6,5   |
| Repetir titulación            |   | 6,4   |