



**FACULTAD DE CIENCIAS FÍSICAS**



# **PRÁCTICAS EN EMPRESAS E INSTITUCIONES EXTERNAS**

## **CHARLA INFORMATIVA**

**19 DE SEPTIEMBRE 2025  
AULA MAGNA 13:15-15:00**

**EVA BESADA PORTAS  
VICEDECANA DE MOVILIDAD Y PRÁCTICAS  
[vdafis@ucm.es](mailto:vdafis@ucm.es)**



# FACULTAD DE CIENCIAS FÍSICAS

## CHARLA INFORMATIVA PRÁCTICAS



Las prácticas constituyen una actividad de **naturaleza formativa realizada por los estudiantes y supervisadas por la UCM**, cuyo objetivo es:

- Permitir a los alumnos aplicar y complementar los conocimientos adquiridos en su formación académica,
- Favorecer la adquisición de competencias y prepararles para el ejercicio de actividades profesionales que faciliten su empleabilidad y fomenten su capacidad de emprendimiento.

**En ningún caso, derivarán en obligaciones propias de una relación laboral**, ni su contenido sustituirá la prestación laboral propia de puestos de trabajo

La realización de esta actividad tendrá lugar en una **empresa o institución externa**, de entre aquellas que tengan **convenio** establecido con la Universidad Complutense de Madrid.



# FACULTAD DE CIENCIAS FÍSICAS

## CHARLA INFORMATIVA PRÁCTICAS



- **PRÁCTICAS CURRICULARES**



Asignatura en Plan de Estudios

Duración (incl. proc. eval) 25 horas/ECTS

6 ECTS → 150 horas

5 ECTS → 125 horas

Tutor Académico y tutor en la entidad

Evaluación ante un tribunal

Gestionadas por la Facultad

Requisito para grados:

Haber superado 150 ECTS y todo 1er curso



- **PRÁCTICAS EXTRACURRICULARES**



200-900 h

Gestionadas por la OPE-UCM

Requisito: 120 ECTS



# **FACULTAD DE CIENCIAS FÍSICAS**

## **CHARLA INFORMATIVA PRÁCTICAS**



### **ASIGNATURAS Y COORDINADORES**

- **GRADO EN FÍSICA (DOBLE GRADO)**

OPTATIVA 4º, 6 ECTS (150h) FUERA DE ITINERARIO, 2º CUATR.  
EVALUACION: CONV JUNIO Y JULIO

COORDINADORA: EVA BESADA PORTAS

- **GRADO EN INGENIERÍA DE MATERIALES**

OPTATIVA 4º, 5 ECTS (125h), 2º CUATR.  
EVALUACION: CONV JUNIO Y JULIO

COORDINADOR: JAVIER TORNOS CASTILLO

- **GRADO EN INGENIERÍA ELECTRÓNICA DE COMUNICACIONES**

OPTATIVA 4º, 6 ECTS (150h). 2º CUATR.  
EVALUACION: CONV JUNIO Y JULIO

COORDINADOR: PEDRO ANTORANZ CANALES



# FACULTAD DE CIENCIAS FÍSICAS

## CHARLA INFORMATIVA PRÁCTICAS



### ASIGNATURAS Y COORDINADORES

- **MÁSTER EN METEOROLOGÍA Y GEOFÍSICA**

OPTATIVA 6 ECTS (150h), 2º CUATR.

EVALUACION: CONV JUNIO Y SEPTIEMBRE

COORDINADOR: JUAN JOSE LEDO FERNANDEZ

- **MÁSTER EN ASTROFÍSICA**

OPTATIVA 6 ECTS (150h), 2º CUATR.

EVALUACION: CONV JUNIO Y SEPTIEMBRE

COORDINADOR: NICOLAS CARDIEL LOPEZ

- **MÁSTER EN ENERGIA**

**OBLIGATORIA** 6 ECTS (150h), 2º CUATR.

EVALUACION: CONV JUNIO Y SEPTIEMBRE

COORDINADOR: ENRIQUE SAN ANDRES SERRANO

- **MÁSTER EN NUEVAS TECNOLOGÍAS ELECTR.FOTON**

**OBLIGATORIA** 6 ECTS (150h) 2º CUATR

EVALUACION: CONV JUNIO Y SEP

COORDINADOR: LUIS ANGEL TEJEDOR ÁLVAREZ



# FACULTAD DE CIENCIAS FÍSICAS CHARLA INFORMATIVA PRÁCTICAS



## INFORMACIÓN ÚTIL

- **PÁGINA WEB FÍSICAS:** <https://fisicas.ucm.es/practicas-externas-y-tutorias>
  - REGLAMENTO DE PRÁCTICAS UCM (2017)
  - REGLAMENTOS DE PRÁCTICAS DE LOS GRADOS (2019)
- **PÁGINA de Oficina de Prácticas y Empleo (OPE)** <https://www.ucm.es/ope>
- **PÁGINA de herramienta de Gestión Integral de Practicas (GIPE)** <https://www.ucm.es/ope/acceso-a-gipe-ucm>  
<https://gipe.ucm.es/admin/index.php?ayuda=1>



# FACULTAD DE CIENCIAS FÍSICAS

## CHARLA INFORMATIVA PRÁCTICAS



### PLATAFORMA GIPE

- HERRAMIENTA GESTIÓN DE PRÁCTICAS EXTERNAS (CURRICULARES Y EXTRACURRICULARES) PARA ALUMNOS, COORDINADORES Y EMPRESAS
- PERMITE A LAS EMPRESAS OFERTAR PRÁCTICAS Y SELECCIONAR ALUMNOS
- LOS ALUMNOS PUEDEN VER OFERTAS Y SOLICITARLAS, CARGAR SU INFORMACIÓN Y CURRICULM VITAE
- NECESARIA PARA EXTRACURRICULARES (SET)
- IMPRESCINDIBLE PARA CURRICULARES EN TODOS LOS TÍTULOS

*Dudas académicas: Coordinador de la titulación,  
Vicedecana de Movilidad y Prácticas*

*Dudas técnicas: [soportegipeucm@ucm.es](mailto:soportegipeucm@ucm.es)*

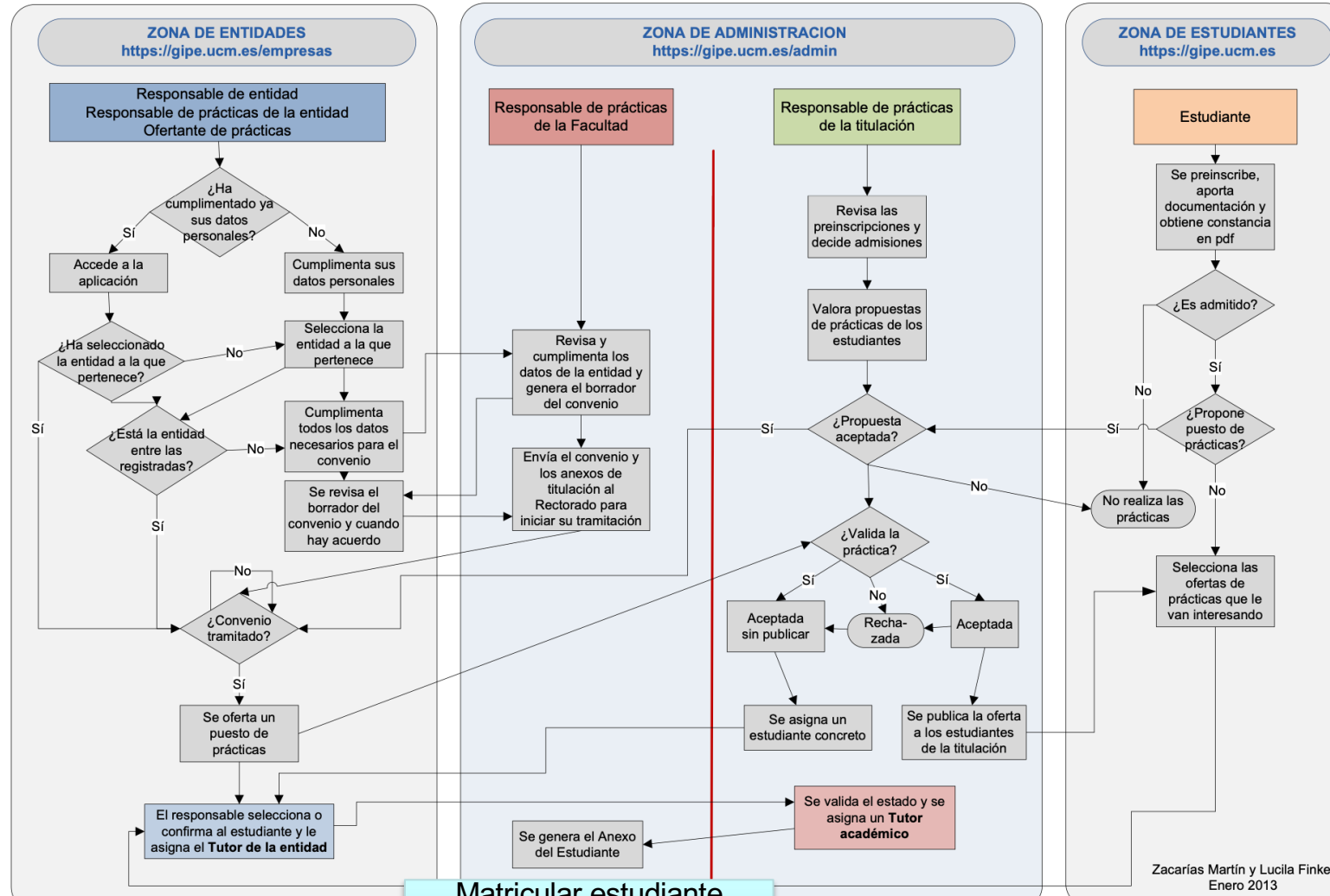


# FACULTAD DE CIENCIAS FÍSICAS

## CHARLA INFORMATIVA PRÁCTICAS



DIAGRAMA DE FLUJOS DE LA APLICACIÓN DE GESTIÓN INTEGRAL DE PRÁCTICAS EXTERNAS (GIPE)



Matricular estudiante (Prácticas Optativas)

Zacarias Martín y Lucila Finkel  
Enero 2013



# FACULTAD DE CIENCIAS FÍSICAS

## CHARLA INFORMATIVA PRÁCTICAS



### PASOS A SEGUIR (ALUMNO)

#### 0) INSCRIBIRSE EN GIPE:

- PREPARAR CARTA DE PRESENTACIÓN “TIPO”: CV, DISPONIBILIDAD, INTERÉS, ...

#### 1) BUSCAR PRÁCTICA:

- OFERTAS Y CONVOCATORIAS EN WEB
- COORDINADORES DE PRACTICAS DE LA TITULACION
- PROFESORES (CENTROS INVESTIGACIÓN)
- EMPRESAS SIN CONVENIO → COORDINADOR/VICEDECANO

#### 2) PROCESO DE SELECCION

- OFERTAS CON/SIN CANDIDATO

#### 3) FIRMA ANEXOS DE PRACTICAS:

- GESTIONADO POR EL COORDINADOR DE PRACTICAS
- **FIRMAN: ALUMNO, TUTOR DE ENTIDAD, TUTOR ACADÉMICO**
- DETALLES DE LA PRÁCTICA, TAREAS A REALIZAR, HORARIOS, ETC
- HORARIOS COMPATIBLES CON TAREAS ACADÉMICAS (NO AL REVÉS)



# **FACULTAD DE CIENCIAS FÍSICAS**

## **CHARLA INFORMATIVA PRÁCTICAS**



### **PASOS A SEGUIR (ALUMNO)**

#### **4) MATRÍCULA:**

- ASIGNATURA NO AUTOMATRICULABLE PARA PRACTICAS EN EMPRESA OPTATIVAS
- ESTUDIANTES QUE FINALICEN → OPTATIVA SEGUNDO CUATRIMESTRE “DE RESERVA”
- NO EMPEZAR ANTES DE QUE ESTÉ MATRICULADA (SEGURO ESCOLAR)

#### **5) REALIZACIÓN DE LA PRÁCTICA:**

- ACORDE A LO ESTIPULADO EN EL ANEXO
- POSIBILIDAD DE EXTENSIÓN EXTRACURRICULAR
- SI SE REALIZA EN VERANO → EVALUACIÓN SEPTIEMBRE (MASTERES)
- CONTACTO TUTOR ACADÉMICO

#### **6) EVALUACIÓN:**

- MEMORIA SOBRE EL TRABAJO REALIZADO (FECHA LIMITE)
- INFORMES DE TUTORES (DIRECTAMENTE AL COORDINADOR)
- PRESENTACIÓN ANTE TRIBUNAL (NOMBRADO ENTRE TUTORES)



# FACULTAD DE CIENCIAS FÍSICAS CHARLA INFORMATIVA PRÁCTICAS



## FUENTES ALTERNATIVAS

### TALENTOTECA: FUNDACION UNIVERSIDAD EMPRESA (PAGINA WEB PROPIA & GIPE)

Este sitio web utiliza cookies para mejorar su experiencia de navegación. Más información sobre cómo usamos las cookies.

[Aceptar](#) [Rechazar](#)

[Acceso](#) [Ofertas](#) [Sobre nosotros](#)

Nombre\*

1er apellido\*  2º apellido

E-mail\*  Contraseña\*

Creando una cuenta estás aceptando nuestro [aviso legal](#) y recibir comunicaciones de Talentoteca.

[Crear cuenta](#) [Soy una empresa](#)

Así se quedarán tus amigos cuando se enteren de que ganas 1.500€ al mes en tu primer empleo (en ofertas seleccionadas)

**Boquiabiertos**



# FACULTAD DE CIENCIAS FÍSICAS CHARLA INFORMATIVA PRÁCTICAS

## FUENTES ALTERNATIVAS

### PRÁCTICAS EN PÁGINAS WEB DE EMPRESAS (HAY QUE TRASLADAR LA GESTIÓN A GIPE)

Particulares · Private Banking · Empresas

Trabaja con nosotros

TRABAJA CON NOSOTROS

EMPLEO Y FORMACIÓN

¿Te interesa desarrollar tu carrera en uno de los mejores bancos del mundo? Únete a Banco Santander y trabaja en un entorno que trata de impulsar el progreso tanto de las personas como de las empresas.

Tanto si tienes experiencia como si es tu primer trabajo o estás buscando prácticas para iniciarte en el mundo laboral, podrás desarrollar y mejorar tu carrera profesional en un entorno dinámico, de respeto y retos constantes. Encuentra las [ofertas de empleo](#) y [ofertas de prácticas](#) que tenemos disponibles en nuestro portal de empleo y prácticas, descubre todas las oportunidades que Santander te ofrece:

Encuentra las [ofertas de empleo](#) y [ofertas de prácticas](#) que tenemos disponibles en nuestro portal de empleo y prácticas, descubre todas las oportunidades que Santander te ofrece:

**Iniciate en el mundo laboral**

**Ofertas de Prácticas**

EUROPEAN SPACE AGENCY ABOUT US OUR ACTIVITIES CAREERS AT ESA FOR MEDIA FOR EDUCATORS FOR KIDS

careers

ESA CAREERS AT ESA

ESA > About Us > Careers at ESA

Search here

LATEST NEWS More News

How to apply for a student internship at ESA in October 2019  
Starting in October 2019, internship opportunities at ESA will be published on our recruitment website and remain open for a month. Stay...

ESA in the top 100 most attractive employers of the Netherlands, wins an Award for Embracing New Technologies!  
The Universum Awards for the Netherlands, which highlights 2019's most attractive employers according to students, were held on 2 July...

Spring job fairs 2019  
ESA will be taking part in job fairs across Belgium, Denmark, Germany, Norway, Sweden and Switzerland in Spring 2019 and our itinerary...

ARCHIVE

JOIN US

The Careers at ESA page is designed to give our potential future colleagues an introduction to the opportunities and entry points to working at ESA, and a walkthrough of what the daily life at ESA is like. Vacancies are continuously updated, and we also encourage you to subscribe to the vacancies. [read more](#)

STUDENT OPPORTUNITIES	WORKING AT ESA	PEOPLE OF ESA
<ul style="list-style-type: none"> <li>Post Docs: Research Fellowship</li> <li>PhD students:</li> <li>Network/Partnership Initiative</li> <li>Graduates: Young Graduate Trainee</li> <li>Graduates: National Trainees</li> <li>Student Internships</li> </ul>	<ul style="list-style-type: none"> <li>Vacancies</li> <li>Recruitment process</li> <li>Recruitment Policy</li> <li>Salary and Hours</li> <li>Family Friendly environment</li> <li>Social Security and Pensions</li> <li>Expertise and Development</li> </ul>	<ul style="list-style-type: none"> <li>Mission Science</li> <li>Science Operations</li> <li>Operations Engineering</li> <li>Expert Engineering</li> <li>Project Engineering</li> <li>Business and Administration Services</li> </ul>



# **FACULTAD DE CIENCIAS FÍSICAS**

## **CHARLA INFORMATIVA PRÁCTICAS**



### **FUENTES ALTERNATIVAS**

- **PRÁCTICAS EN EMPRESAS NOVELES**
- **ORGANISMOS PÚBLICOS DE INVESTIGACIÓN:  
CIEMAT, INTA, AEMET, IGN...**
- **OTRAS UNIVERSIDADES: UPM, UC3...**
- **ERASMUS+ PRÁCTICAS**



# FACULTAD DE CIENCIAS FÍSICAS

## CHARLA INFORMATIVA PRÁCTICAS



### LEGISLACIÓN APLICABLE ACTUAL

- **Real Decreto Ley 2/2023, 16 de Marzo 2023, de medidas urgentes para la ampliación de derechos de los pensionistas, la reducción de la brecha de género y el establecimiento de un nuevo marco de sostenibilidad del sistema público de pensiones.**
  - **Entró en vigor en Enero del 2024**
  - **Implica que hay que incluir en el Sistema de la Seguridad Social a todos\* los estudiantes que realizan Prácticas Externas → para poder realizar Prácticas teneis que tener un NUmero de Seguridad Social (NUSS) propio**  
<https://www.ucm.es/sspracticadudas>
  - **Practicas remuneradas: las obligaciones (alta y cotización) relacionadas con la Seguridad Social las tiene la entidad donde se realizan las Prácticas**
  - **Practicas no remuneradas: las obligaciones relacionadas con la Seguridad Social las tiene la entidad, salvo que se establezca lo contrario en el convenio (o adenda).**

\* *Excepciones*



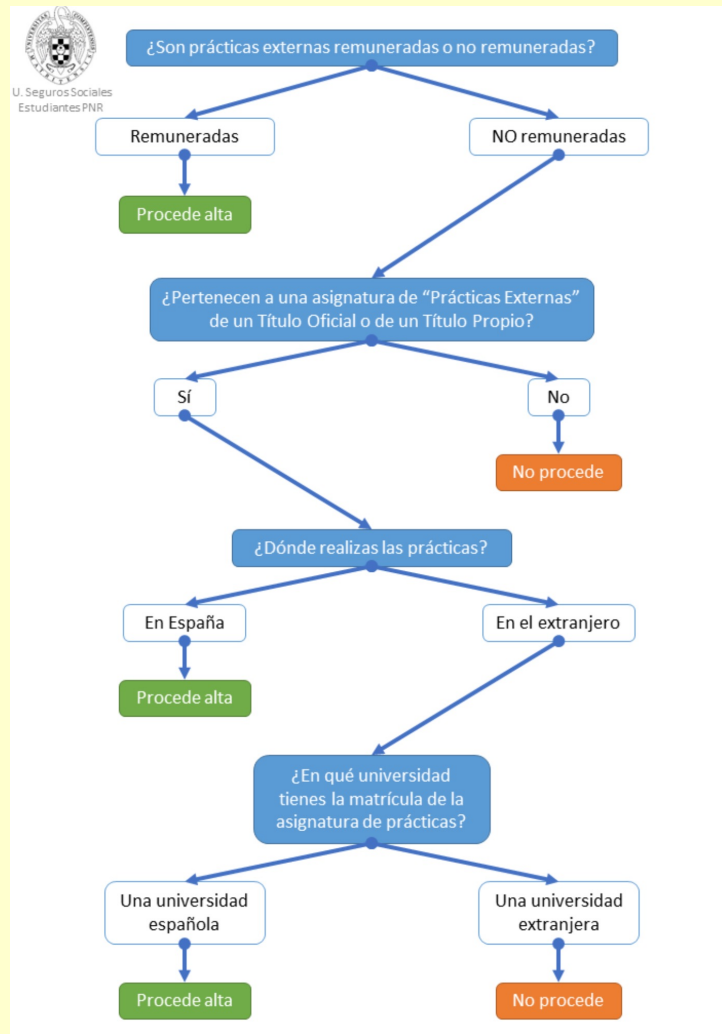
# FACULTAD DE CIENCIAS FÍSICAS

## CHARLA INFORMATIVA PRÁCTICAS



### \* Excepciones más relevantes

<https://www.ucm.es/sspracticass-dudas>



### A. Obtención del Número de la Seguridad Social

1. ¿Qué es el número de la Seguridad Social y por qué necesito tener uno?
2. ¿Cómo puedo obtener mi número de la Seguridad Social?
3. No dispongo de DNI ni NIE, ¿puedo solicitar el número de la Seguridad Social?
4. Ya dispongo de número de la Seguridad Social, ¿cómo lo comunico a la Universidad?
5. Ya dispongo de número de Seguridad Social, pero la Universidad me ha asignado uno diferente.

### B. Situaciones que dan derecho a alta en la Seguridad Social

1. ¿Qué prácticas dan derecho a cotizar a la Seguridad Social?
2. Soy estudiante extranjero, me he matriculado en la Complutense y voy a realizar prácticas externas, ¿me dan derecho al alta en la Seguridad Social?
3. Voy a realizar prácticas en el extranjero, ¿me dan derecho al alta en la Seguridad Social?
4. Resido fuera de España y voy a realizar las prácticas de forma online desde mi país de residencia, ¿tengo derecho al alta en la Seguridad Social?
5. Voy a realizar prácticas extracurriculares, ¿me dan derecho al alta en la Seguridad Social?
6. Estoy realizando el Trabajo Fin de Grado o el Trabajo Fin de Máster en una empresa, ¿me darán de alta en la Seguridad Social?
7. Voy a realizar prácticas en un curso de extensión universitaria, ¿me dan derecho al alta en la Seguridad Social?
8. Yo ya figuro de alta en la Seguridad Social porque estoy desarrollando otra actividad, ¿podré realizar las prácticas?
9. Estoy cobrando el paro, ¿dejaré de cobrarlo si realizo las prácticas?
10. Recibo una pensión por jubilación o por incapacidad permanente, ¿dejaré de cobrarla si realizo las prácticas?
11. Estoy recibiendo asistencia sanitaria por ser mutualista o beneficiario de MUFACE u otra mutua, ¿perderé esta prestación si realizo las prácticas?, ¿debo darme de baja en la mutua?

### D. Cotizaciones

1. ¿Para qué me sirve cotizar?
2. ¿Voy a cotizar por todos los días que esté de alta o solo por los días que tengo prácticas?
3. ¿Se me computan las prácticas que realicé antes del 1 de enero de 2024?
4. No puedo realizar las prácticas por enfermedad u otra circunstancia justificada, ¿cómo afectará esto a mis cotizaciones?