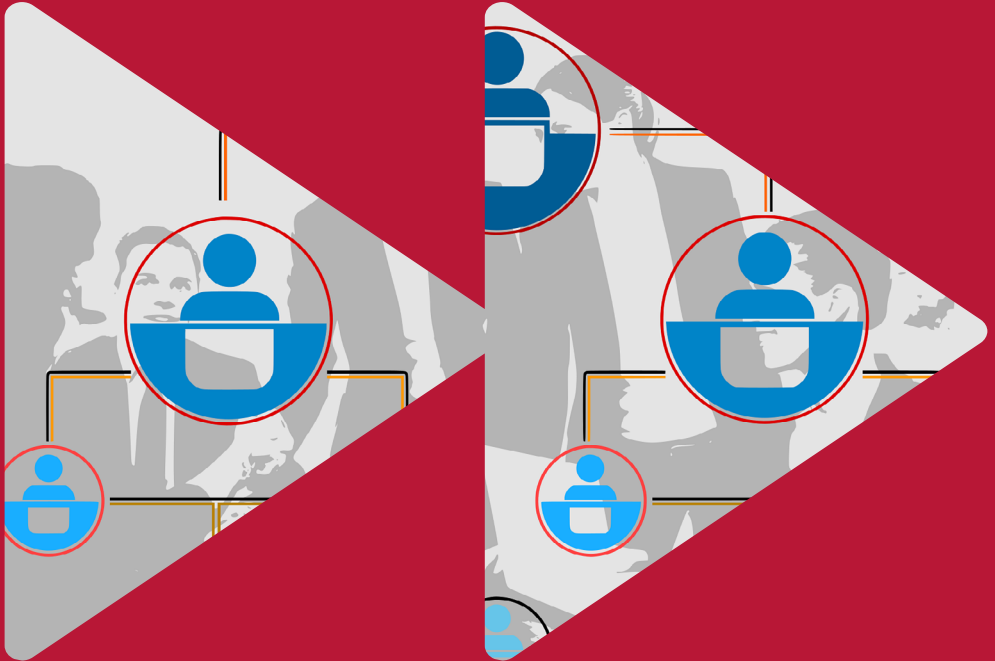




UNIVERSIDAD
COMPLUTENSE
MADRID



Máster Universitario

Facultad de Ciencias Económicas y Empresariales

ADMINISTRACIÓN Y
DIRECCIÓN DE EMPRESAS
(MBA)

MÁSTER UNIVERSITARIO ADMINISTRACIÓN Y DIRECCIÓN DE EMPRESAS (MBA)

Campo de estudio: **Ciencias Económicas, Administración y Dirección de Empresas, Márquetin, Comercio, Contabilidad y Turismo**

Centro responsable: **Facultad de Ciencias Económicas y Empresariales. Universidad Complutense de Madrid (UCM)**

www.ucm.es/mba

Orientación: **académica-profesional**

Créditos: **90 ECTS**

Duración: **2 cursos**

(1 mes complementos formativos + 3 semestres)

Modalidad: **presencial**

OBJETIVOS

El objetivo principal del Máster Universitario en Administración y Dirección de Empresas (MBA) es la formación de directivos y empresarios capaces de dirigir y liderar organizaciones en entornos competitivos, globales y dinámicos.

Los objetivos específicos del MBA son: la dotación de conocimientos extensos y profundos a los estudiantes para que sean capaces de analizar y resolver situaciones complejas en el ámbito de la dirección de empresas, apoyándose en el desarrollo de herramientas teóricas, metodológicas y de análisis de información.

Con todo ello se pretende que el estudiante alcance conocimientos sólidos y prácticos a nivel avanzado en los siguientes campos: organización y dirección de empresas; contabilidad; finanzas; marketing; fiscalidad empresarial; derecho mercantil; y métodos cuantitativos para la toma de decisiones.

DESTINATARIOS

No se establecen vías prioritarias para acceder al Máster Universitario en Administración y Dirección de Empresas (MBA). Los estudiantes que provengan de titulaciones en las que no hayan obtenido los conocimientos básicos de contabilidad y finanzas, necesarios para poder cursar el resto de las materias de este Máster, deberán cursar complementos formativos (Introducción a las Finanzas: 4 ECTS, Introducción a la Contabilidad: 4 ECTS y Matemáticas de las Operaciones Financieras: 4 ECTS), estando exentos el resto de los estudiantes. Los complementos formativos están dirigidos a abordar conocimientos instrumentales fundamentales cuyo desconocimiento impediría seguir con aprovechamiento el MBA.

La admisión se realizará mediante un proceso de selección en el que se valorará el expediente académico, se realizará una entrevista personal o cuestionario, se

valorará el *curriculum vitae*, la adecuación del perfil del candidato a los objetivos y contenidos del programa, el conocimiento del inglés y otros méritos.

¿POR QUÉ ESTUDIAR ESTE MÁSTER?

El MBA es un máster oficial público que ofrece a los estudiantes conocimientos globales de la dirección de empresas en un entorno internacional que les permita desarrollar habilidades directivas para liderar proyectos y tomar decisiones en todo tipo de organizaciones.

ESTRUCTURA

La estructura del Máster Universitario por módulos se distribuye del siguiente modo:

- Módulo 1. Empresa (40 ECTS obligatorios y hasta 44 ECTS optativos): Organización de Empresas, Contabilidad, Finanzas y Marketing
- Módulo 2. Entorno Económico (12 ECTS obligatorios y hasta 28 ECTS optativos): Economía, Empresa y Sociedad; Fiscalidad y Derecho Mercantil
- Módulo 3. Formación Transversal (18 ECTS obligatorios y hasta 4 ECTS optativos): Métodos Cuantitativos, Inglés para los Negocios y Prácticas Externas Obligatorias
- Módulo 4. Trabajo de Fin de Máster (8 ECTS de carácter obligatorio): Plan de Negocio o Business Plan

La oferta de las asignaturas optativas podrá ser diferente en cada curso, presentándose a los estudiantes de primer curso en el SUPERMARKET DE OPTATIVAS a partir de la selección previa que los estudiantes hayan realizado entre todas las posibles optativas.

Los estudiantes deberán cursar un total de 90 ECTS: 15 asignaturas obligatorias, 3 optativas, las Prácticas en Empresa y el Trabajo Fin de Máster.

No existe una definición por itinerarios, por lo que los estudiantes podrán realizar sus créditos optativos escogiendo entre las asignaturas optativas ofertadas, en función de sus necesidades formativas y su futura orientación profesional.

PLAN DE ESTUDIOS

TIPO DE ASIGNATURA	ECTS
Obligatorias	60
Optativas	12
Prácticas Académicas Externas	10
Trabajo Fin de Máster	8
Total	90

PRIMER CURSO

ASIGNATURAS OBLIGATORIAS	ECTS	SEM.
Módulo de Empresa		
<i>Materia: Organización de Empresas</i>		
Diseño y Comportamiento Organizativo	4	1º
Dirección de Operaciones	4	2º
Dirección de Recursos Humanos	4	2º
Dirección Estratégica	4	2º
<i>Materia: Contabilidad</i>		
Análisis de Estados Financieros	4	1º
Información Contable de Empresas Internacionales	4	2º
<i>Materia: Finanzas</i>		
Finanzas Corporativas	4	1º
International Finance	4	2º
<i>Materia: Marketing</i>		
Estrategia y Gestión de Marketing	4	2º
Plan de Marketing	4	2º
Módulo de Entorno Económico		
<i>Materia: Empresa, Economía y Sociedad</i>		
Entorno Económico	4	1º
<i>Materia: Fiscalidad</i>		
Fiscalidad Comparada	4	2º
<i>Materia: Derecho Mercantil</i>		
Regulación de la Actividad Empresarial	4	1º
Formación Transversal		
<i>Materia: Métodos Cuantitativos</i>		
Métodos Cuantitativos para los Negocios	4	1º
<i>Materia: Idioma Moderno</i>		
Inglés para los Negocios	4	1º

SEGUNDO CURSO

ASIGNATURAS OPTATIVAS	ECTS	SEM.
Módulo de Empresa		
<i>Materia: Organización de Empresas</i>		
Creación de Empresas	4	3º
E-Business	4	3º
Habilidades Directivas	4	3º
Internacionalización y Dirección de Empresa Multinacional	4	3º
<i>Materia: Contabilidad</i>		
Análisis de Costes para la Toma de Decisiones	4	3º
Revisión y Control de la Información Contable	4	3º
<i>Materia: Finanzas</i>		
Finanzas Sostenibles	4	3º
Fusiones y Adquisiciones	4	3º
<i>Materia: Marketing</i>		
Análisis y Gestión del Comportamiento del Consumidor	4	3º
Comunicación en Marketing	4	3º
Distribución Comercial y Gestión de Ventas	4	3º
Módulo de Entorno Económico		
<i>Materia: Empresa, Economía y Sociedad</i>		
Gestión de Riesgos en la Empresa	4	3º
Sociología de la Empresa	4	3º
Sostenibilidad Empresarial y Marketing Responsable	4	3º
<i>Materia: Fiscalidad</i>		
Planificación Fiscal de la Empresa	4	3º
Formación Transversal		
<i>Materia: Métodos Cuantitativos</i>		
Big Data y Visualización de Datos Aplicados a la Toma de Decisiones en la Empresa	4	3º
PRÁCTICAS ACADÉMICAS EXTERNAS		
Prácticas Académicas Externas	10	3º
TRABAJO FIN DE MÁSTER		
Trabajo Fin de Máster	8	3º



UNIVERSIDAD
COMPLUTENSE
MADRID



una-europa.eu

Másteres UCM



Facultad de Ciencias Económicas y Empresariales

Campus de Somosaguas
economicasyempresariales.ucm.es
Para más información: www.ucm.es/mba

Abril de 2026. El contenido de este díptico está sujeto a posibles modificaciones.

www.ucm.es

